

平成20年度第2号補正予算にともなう

田舎で働き隊！事業実績（概要）

農村振興局 都市農村交流課

平成 2 1 年 6 月

農林水産省

事業全体の実績

「田舎で働き隊！」事業（農村活性化人材育成派遣支援モデル事業）とは、農山漁村地域における活性化活動に関心を持つ都市部人材等の活用を目的とする人材育成システムの構築に向け、**人材育成をはじめ都市と農村の交流等の企画力を有する仲介機関**に助成を行う事業である。

事業実施規模

	仲介機関	研修人数	受入地区
事業実施	69	2479人（※）	42都道府県 232市町村

※1人の研修人材が複数の重複して研修を受けた事例がある。

事業実施主体：69団体

NPO	33	観光協会	2
大学	2	商工会、農協	5
企業等	22	公益法人	5

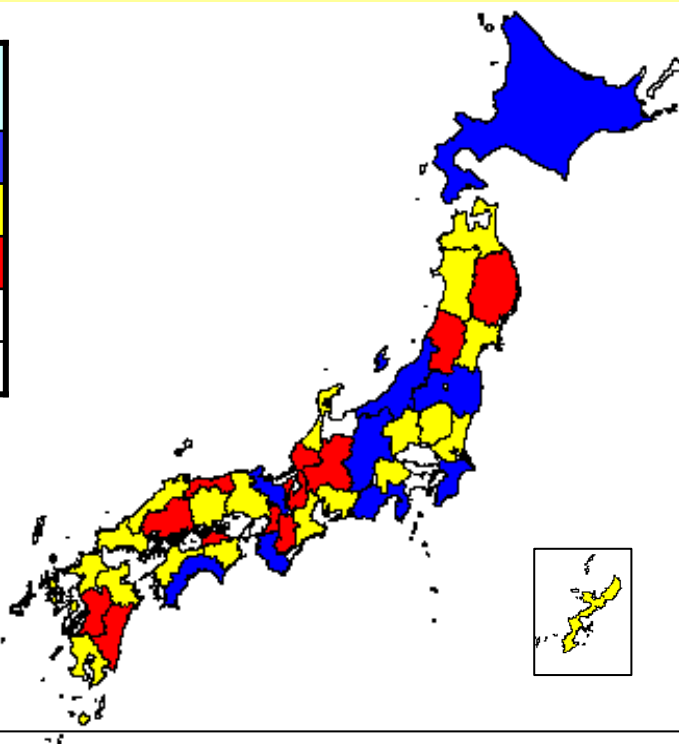
都道府県別実績

実践研修は埼玉、東京、神奈川、富山、佐賀を除く42道府県で実施され、北海道、千葉の9団体をはじめ、和歌山8団体、福島・長野7団体など大都市圏あるいはその隣接県で実施する団体が多く見られた。

事業実施 主体数	色・都道府県数
6以上	9
3~5団体	21
1~2団体	12
0団体	5
計	42

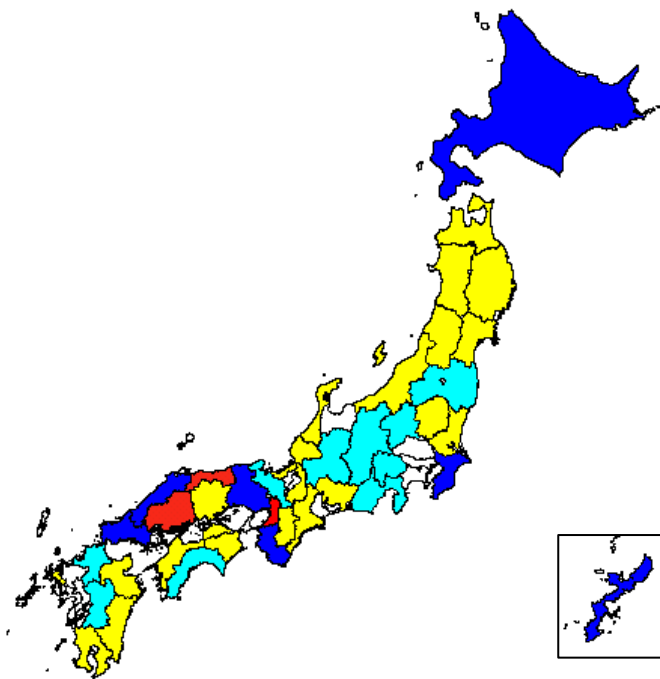
※実際に農山漁村において、実践的な研修を行った都道府県の数。

(オリエンテーション的なものは含まない)



さらに、都道府県別の研修生受入数を見ると、農村側の受入規模の違い等により、上記実施主体数別とはやや異なる分布となっている。

研修生数	色・都道府県数
101~	7
51~100	10
11~50	22
1~10	3
0	5
計	42



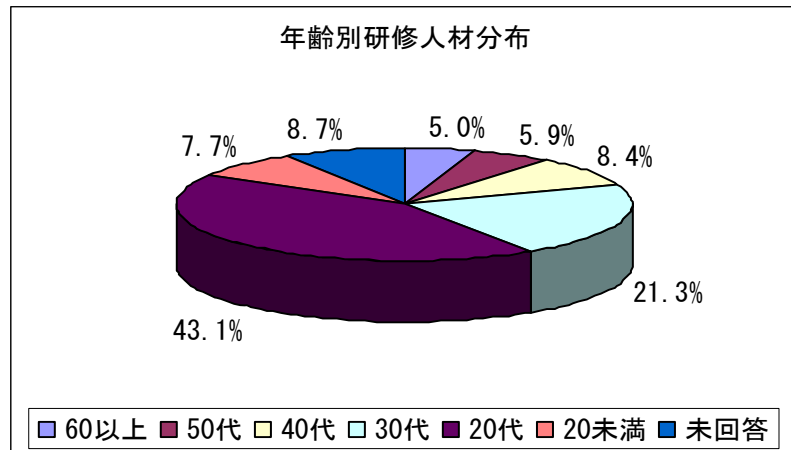
研修人材の属性と傾向

「田舎で働き隊！」事業に参加した研修人材について、各事業実施主体へのアンケート調査を実施。66団体から2,260人に関する回答が得られた。

研修人材の年齢別構成を見ると、20代が約4割で最も多く、20代未満と併せて過半数となった。

年齢別分布

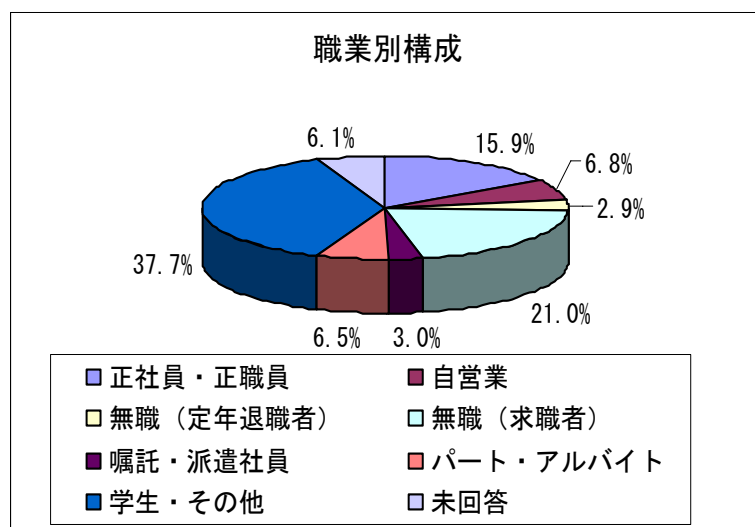
年齢	人数
60歳以上	113
50歳代	133
40歳代	190
30歳代	481
20歳代	973
20歳未満	173
未回答	197
計	2,260



研修人材の職業別構成を見ると、学生等が約4割と最も多かった。ついで無職（求職者）が約2割であり、非正規雇用者（嘱託・派遣社員、パート・アルバイト）とあわせて約3割となった。

職業別構成

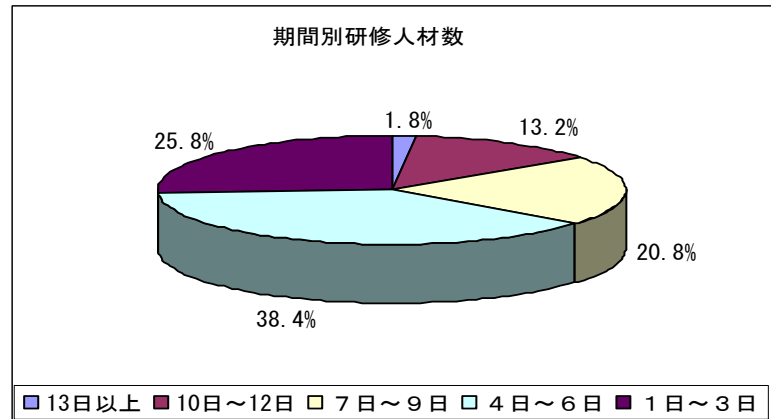
職業	人数
正社員・正職員	360
自営業	154
無職（定年退職者）	66
無職（求職者）	474
嘱託・派遣社員	67
パート・アルバイト	148
学生・その他	853
未回答	138
計	2,260



研修の期間・内容

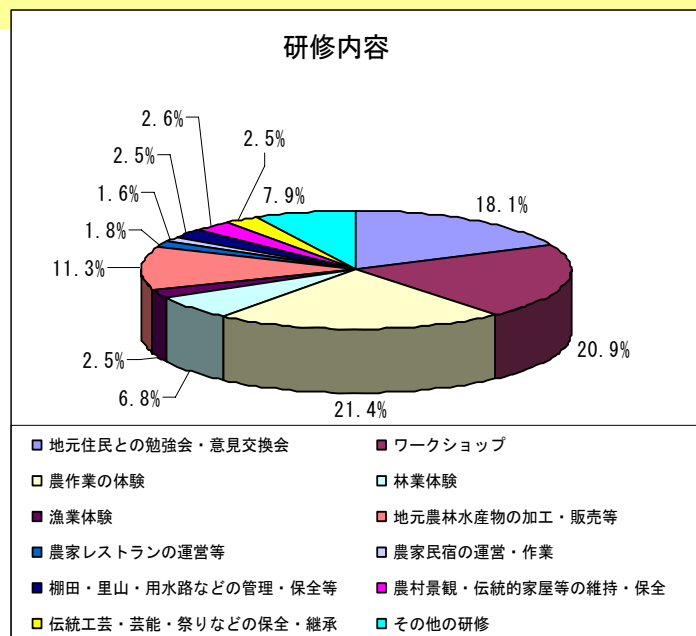
研修期間については、執行期間が短期間であったこともあり、「4～6日」が最も多く約4割を占める。当初想定していた10日以上研修を受けた者は約3割であった。

研修日数	人数
13日以上	40
10日～12日	299
7日～9日	471
4日～6日	867
1日～3日	583
計	2,260

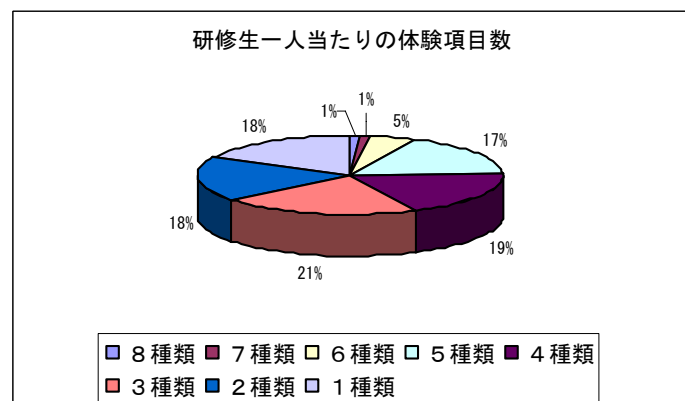


研修内容としては、一つの研修において複数の項目を行っている例が多いが、そのうち「農作業の体験」が最も多く林業・漁業体験をあわせると全体の約3割に及ぶ。「地元農林水産物の加工・販売等」、「農家レストランの運営等」、「農家民宿の運営・作業」といった地域ビジネスに関連する研修は約1割、棚田・景観・祭りなどの地域資源の保全に関する研修は1割弱であった。

研修項目	人数
地元住民との勉強会・意見交換会	1,325
ワークショップ	1,526
農作業の体験	1,564
林業体験	498
漁業体験	184
地元農林水産物の加工・販売等	822
農家レストランの運営等	130
農家民宿の運営・作業	120
棚田・里山・用水路などの管理・保全等	185
農村景観・伝統的家屋等の維持・保全	192
伝統工芸・芸能・祭りなどの保全・継承	183
その他の研修	577



※一つの研修で複数の項目が行われていたため、複数回答



研修後の進路

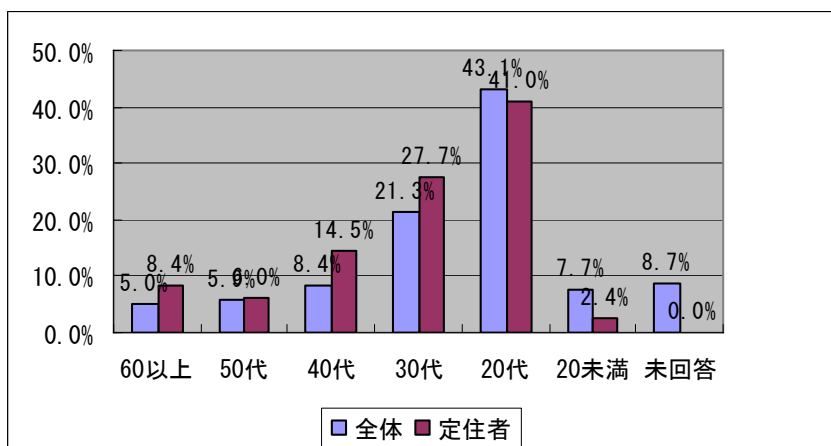
本事業の終了後農山漁村への定住し、又はすることを決めた者（定住者）について、各事業実施主体の把握状況を確認したところ、「就農した者」44名、「地域の農業団体、NPO等に就職した者」39名（合計83名）という回答を得ている。

定住者の年齢別割合を見ると、20代が約4割と最も多い。

参加者全体の年齢構成と定住者の年齢構成はおおむね一致しているが、20代以下に較べて30代以上の定着率がやや高い。

研修参加者全体及び定住者の年齢別分布

年齢	全体	定住者
60歳代以上	113	7
50歳代	133	5
40歳代	190	12
30歳代	481	23
20歳代	973	34
20歳未満	173	2
未回答	197	
計	2,260	83



職業別割合を見ると、参加者全体で約4割を占めた学生等が、定住者では約2割にとどまる。反面、無職（求職者）は、参加者全体では約2割であるのに対して、定住者では約4割を占める。また、非正規雇用者（嘱託・派遣社員、パート・アルバイト）についても定住者の割合が高い。

研修参加者全体及び定住者の研修参加前の職業分布

職業	全体	人数
正社員・正職員	360	7
自営業	154	4
無職（定年退職者）	66	3
無職（求職者）	474	34
嘱託・派遣社員	67	4
パート・アルバイト	148	13
学生・その他	853	17
未回答	138	1
計	2,260	83

