

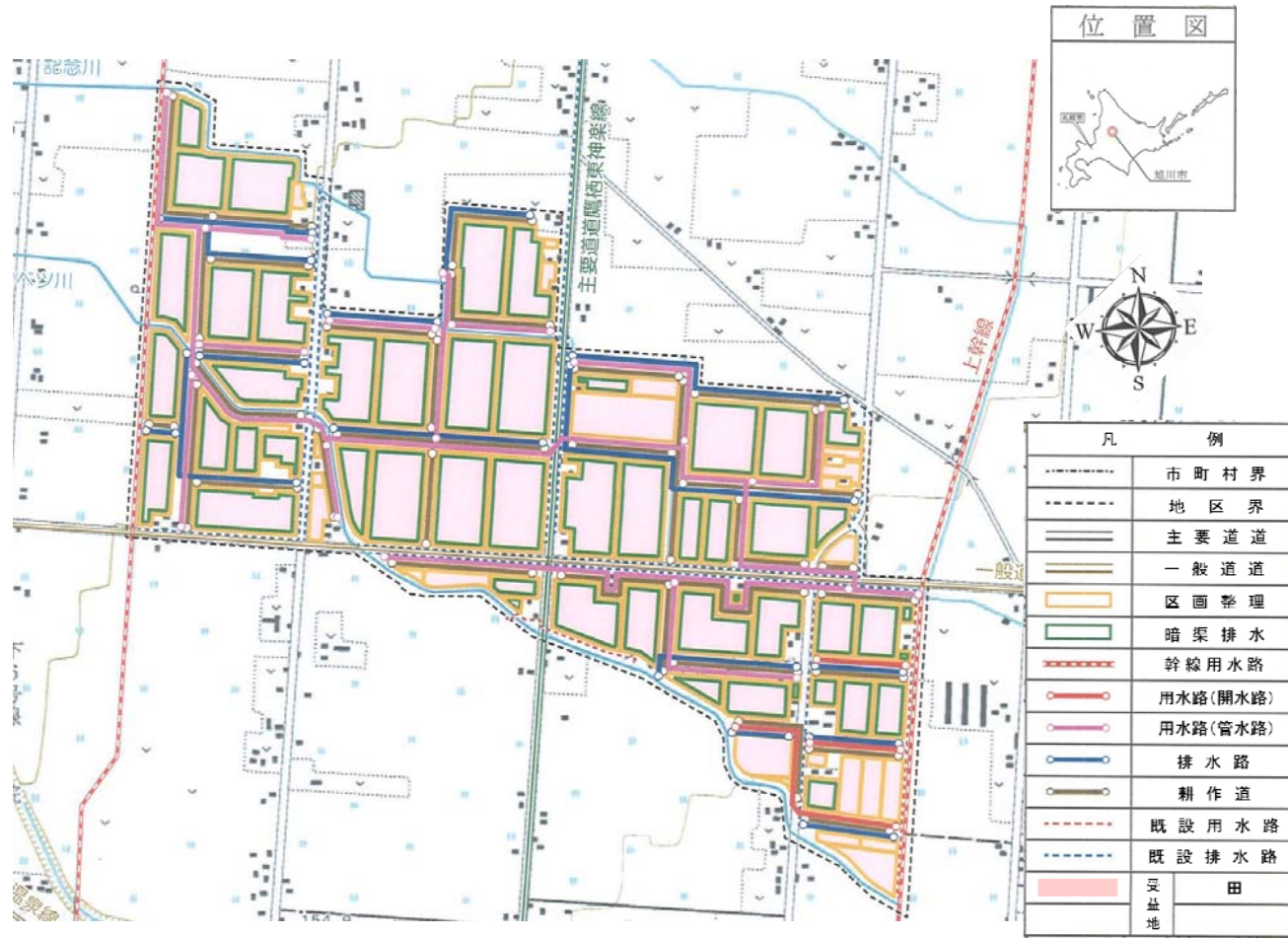
地区別事業概要

事業名	農業競争力強化農地整備事業 農地整備事業	地区名	きよくせいきたちゅうおう 旭正北中央
関係市町村	あさひかわ 北海道旭川市	事業主体	北海道
事業目的	本地区は北海道旭川市南東部に位置する平坦な水田地帯であり、水稲を主体に小麦、大豆、トマト等を組み合わせた営農が展開されている。 これまでに地区内では、一体的なほ場整備が行われておらず、営農及び水管理に苦慮している。加えて、担い手への農地集積が進み経営規模の拡大が進んでいるが、現況の水田の区画は50a程度であり、労働生産性が低く、効率的な営農の妨げとなっている。 このため、本事業において区画整理によるほ場のさらなる大区画化を行うことにより、担い手へ農地の面的集積を促進し、本地域の農業競争力の強化を図るものである。		
事業概要	受益面積	受益戸数	総事業費
	115ha	17戸	2,100百万円
	主要工事	区画整理 115ha	
	関連事業		
費用対効果	B：総便益	C：総費用	B／C
	3,097百万円	2,145百万円	1.44
			算定方式 総費用総便益比方式
概要図	別添のとおり		

出典：旭正北中央地区土地改良事業計画概要書（北海道上川総合振興局調整課作成）

概 要 図

農業競争力強化農地整備事業(農地整備事業) 旭正北中央地区



地区別事業概要

事業名	農業競争力強化農地整備事業 農地整備事業	地区名	上幌向第2 <small>かみほろむいだいに</small>
関係市町村	<small>いわみざわし</small> 北海道岩見沢市	事業主体	北海道
事業目的	<p>本地区は岩見沢市のほぼ中央、幾春別川の左岸に位置する平坦な水田地帯であり、水稻を主体に小麦、大豆、たまねぎ、にんじん等を組み合わせた営農が展開されている。</p> <p>これまでに地区内では、用排水路や暗渠排水等の整備が行われてきたものの、老朽化により用排水路の機能低下が著しく、用水不足や排水不良が生じている。加えて、担い手への農地集積が進み経営規模の拡大が進んでおり、現況の水田の区画は50a程度であり労働生産性が低く、効率的な営農の妨げとなっている。</p> <p>このため、本事業により区画整理によるほ場のさらなる大区画化を行うとともに国営かんがい排水事業と一体的に用排水路の整備を行うことにより、担い手へ農地の面的集積を促進し、本地域の農業競争力の強化を図るものである。</p>		
事業概要	受益面積 443ha	受益戸数 39戸	総事業費 4,411百万円
	主要工事	区画整理 369ha 用排水 6 km 排水路 13km 揚水機場 1箇所	
	関連事業		
費用対効果	B：総便益 6,349百万円	C：総費用 5,230百万円	B/C 1.21
	算定方式 総費用総便益比方式		
概要図	別添のとおり		

出典：上幌向第2地区土地改良事業計画概要書（北海道空知総合振興局調整課作成）

概 要 図

農業競争力強化農地整備事業(農地整備事業) 上幌向第2地区



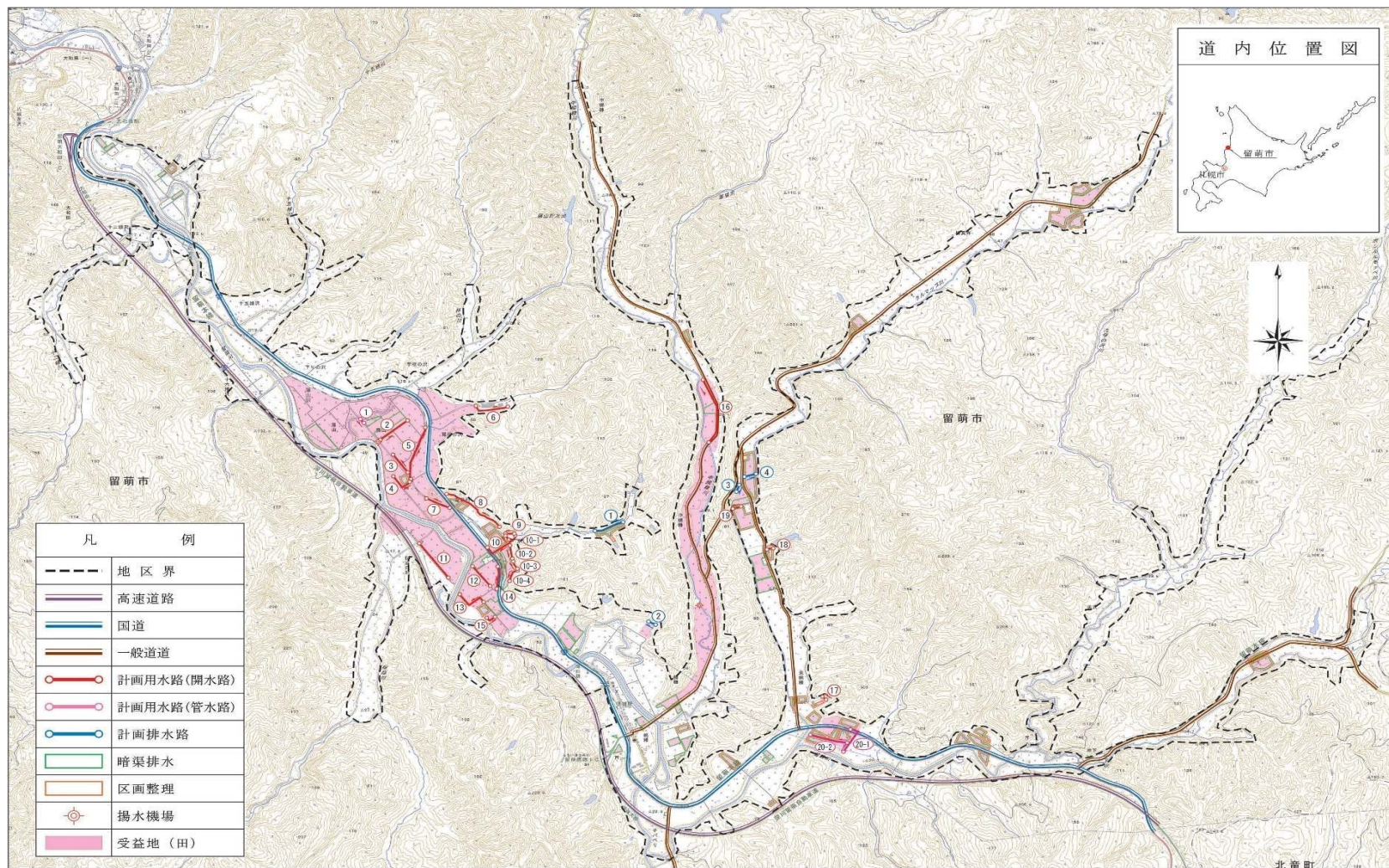
地区別事業概要

事業名	農業競争力強化農地整備事業 農地整備事業	地区名	<small>るもい</small> るもい	
関係市町村	<small>るもいし</small> 北海道留萌市	事業主体	北海道	
事業目的	<p>本地区は、北海道北西部の留萌市に位置し、留萌川流域の中山間地域に広がる農業地帯であり、水稻を中心とした営農が展開されている。</p> <p>本地区の農地は、道営等の各種事業により整備が行われたものの、築造後における経年を起因とする老朽化や機能低下が著しいため、かんがい用水の安定供給や排水に支障を来している。また、経営規模拡大に伴い、大型機械による効率的な営農へ向けた取組を行っているものの、排水不良となる土壌が広く分布していることや特に狭隘な山間部に位置する地域では不整形区画が点在するため、効率的な営農の妨げとなっている。</p> <p>このため、本事業により農業用排水施設をはじめ、区画整理、暗渠排水を行い、営農作業の効率化を目指すとともに、地域担い手への円滑な面的集積を図り、本地域の農業競争力の強化を図るものである。</p>			
事業概要	受益面積	受益戸数	総事業費	工 期
	264ha	26戸	1,053百万円	平成30～36年度
	主要工事	区画整理 55ha 暗渠排水 43ha 用排水路 8 km		
	関連事業			
費用対効果	B：総便益	C：総費用	B／C	算定方式
	2,884百万円	1,321百万円	2.18	総費用総便益比方式
概要図	別添のとおり			

出典：るもい地区土地改良事業計画概要書（北海道留萌振興局農村振興課作成）

概 要 図

農業競争力強化農地整備事業（農地整備事業） るもい地区



地区別事業概要

事業名	農業競争力強化農地整備事業 農地整備事業	地区名	<small>なかしべつだいに</small> 中士別第2
関係市町村	<small>しべつし</small> 北海道士別市	事業主体	北海道
事業目的	<p>本地区は北海道士別市市街地の東に位置する平坦な水田地帯であり、水稻を主体に小麦、大豆、てん菜等を組み合わせた営農が展開されている。</p> <p>これまでに地区内では、用排水路や暗渠排水等の整備が行われてきたものの、老朽化により用排水路の機能低下が著しく、用水不足や排水不良が生じている。加えて、担い手への農地集積が進み経営規模の拡大が進んでおり、現況の水田の区画は50a程度であり、労働生産性が低く、効率的な営農の妨げとなっている。</p> <p>このため、本事業により区画整理によるほ場のさらなる大区画化を行うとともに用排水路の整備を行うことにより、担い手へ農地の面的集積を促進し、本地域の農業競争力の強化を図るものである。</p>		
事業概要	受益面積 252ha	受益戸数 33戸	総事業費 5,423百万円
	主要工事	区画整理 252ha	
	関連事業		
費用対効果	B：総便益 5,796百万円	C：総費用 4,937百万円	B／C 1.17
	算定方式 総費用総便益比方式		
概要図	別添のとおり		

出典：中士別第2地区土地改良事業計画概要書（北海道上川総合振興局調整課作成）

概 要 図

農業競争力強化農地整備事業(農地整備事業) 中士別第2地区

