

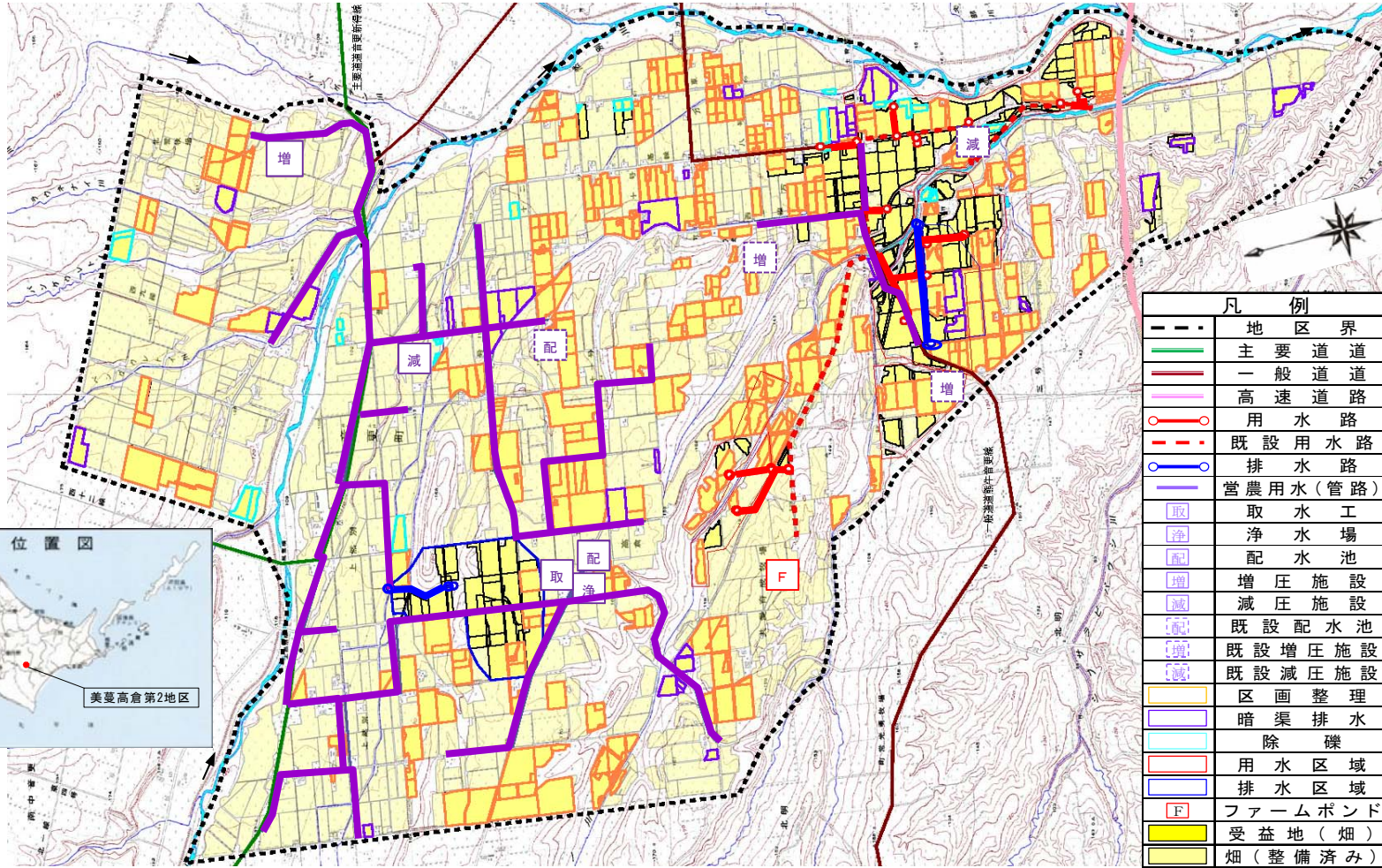
## 地区別事業概要

事業名	水利施設等保全高度化事業	地区名	<small>びまんたかくらだいに</small> 美蔓高倉第2	
関係市町村	<small>かとうぐんおとふけちよう</small> 北海道河東郡音更町	事業主体	北海道	
事業目的	<p>本地区は、北海道河東郡音更町の中央部に広がる農業地帯であり、小麦、てんさい、ばれいしょ、豆類の畑作4品を中心に、にんじん等を組み合わせた営農が展開されている。</p> <p>地区内の農地は、これまでも排水改良を中心とした総合的な整備が行われてきたが、排水路の能力不足や土壌状況により未だ排水性の悪いほ場が存在しており、湿害等による収量の減少、播種や防除・収穫の適期作業に支障をきたしている。また、畑地かんがい施設の未整備ほ場については、干ばつへの対応が出来ない状況となっている。</p> <p>このため、本事業により区画整理、暗渠排水等を総合的に実施することで農業の生産性の向上を図り、本地域の農業競争力の強化を図るものである。</p>			
事業概要	受益面積	受益戸数	総事業費	工期
	1,048ha	65戸	5,202百万円	平成30～38年度
	主要工事	区画整理 714ha、暗渠排水 70ha、除礫 15ha、 畑地かんがい 281ha、排水路 2km、営農用水施設 1式		
	関連事業	国営かんがい排水事業 十勝川左岸地区		
費用対効果	B：総便益	C：総費用	B／C	算定方式
	10,596百万円	7,127百万円	1.48	総費用総便益比方式
概要図	別添のとおり			

出典：美蔓高倉第2地区土地改良事業計画概要書（北海道十勝総合振興局調整課作成）

# 概 要 図

## 水利施設等保全高度化事業 美蔓高倉第2地区



## 地区別事業概要

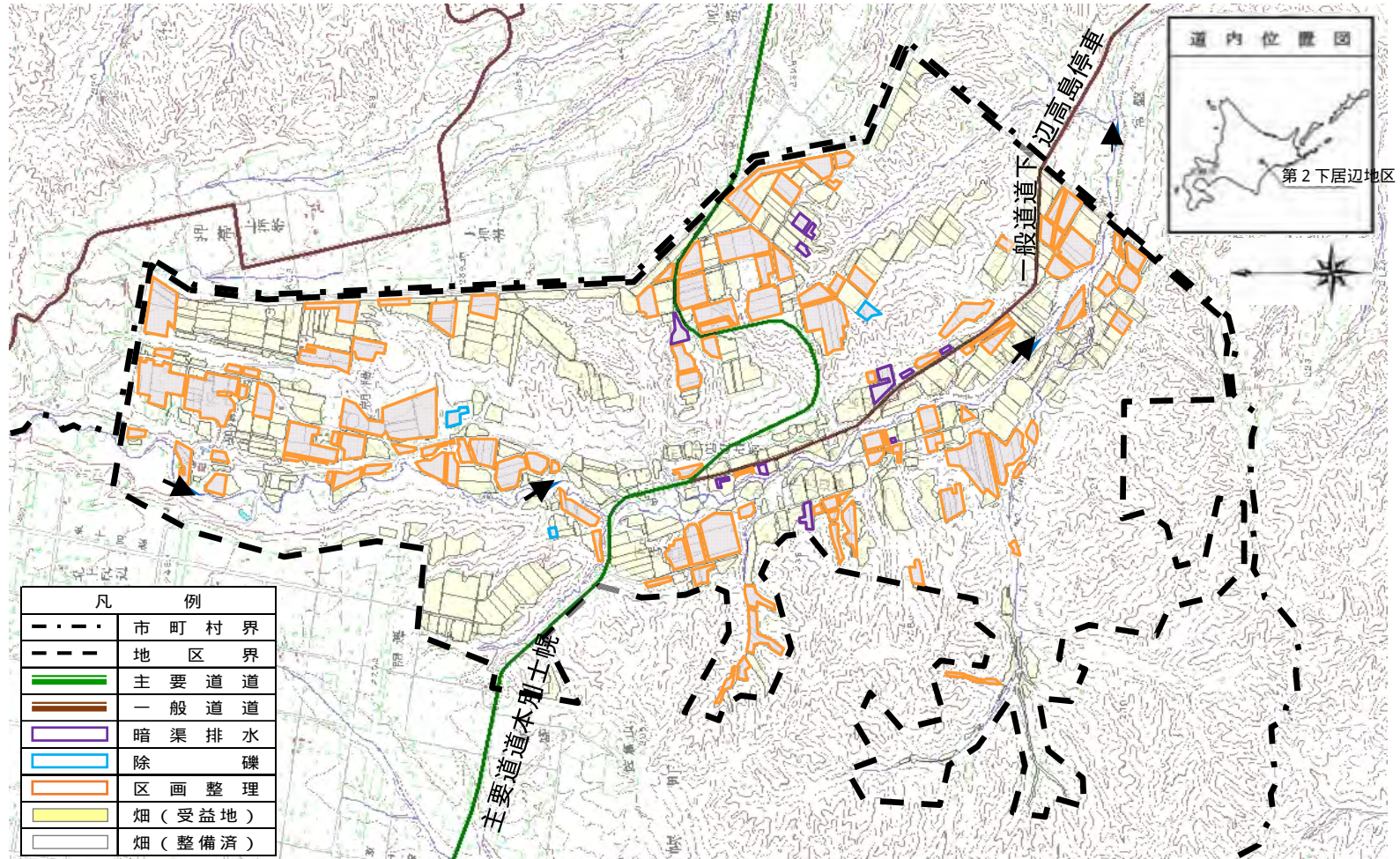
事業名	水利施設等保全高度化事業	地区名	<small>だいにしもおりべ</small> 第2下居辺	
関係市町村	<small>かとうぐんしほろちょう</small> 北海道河東郡士幌町	事業主体	北海道	
事業目的	<p>本地区は、北海道河東郡士幌町の東部に広がる農業地帯であり、小麦、ばれいしょ、豆類、てんさいの畑作4品を中心に、スイートコーン等を組み合わせた営農が展開されている。</p> <p>地区内の農地は、これまでも排水改良を中心とした総合的な整備が行われてきたが、土壌状況により未だ排水性の悪いほ場が存在しており、湿害等による収量の減少、播種や防除・収穫の適期作業に支障をきたしている。</p> <p>このため、本事業により区画整理、暗渠排水等を総合的に実施することで農業の生産性の向上を図り、本地域の農業競争力の強化を図るものである。</p>			
事業概要	受益面積	受益戸数	総事業費	工 期
	490ha	31戸	1,069百万円	平成30～34年度
	主要工事	区画整理 467ha、暗渠排水 18ha、除礫 5ha		
	関連事業			
費用対効果	B：総便益	C：総費用	B／C	算定方式
	2,058百万円	1,013百万円	2.03	総費用総便益比方式
概要図	別添のとおり			

出典：第2下居辺地区土地改良事業計画概要書（北海道十勝総合振興局調整課作成）



# 概 要 図

## 水利施設等保全高度化事業 第2下居辺地区



## 地区別事業概要

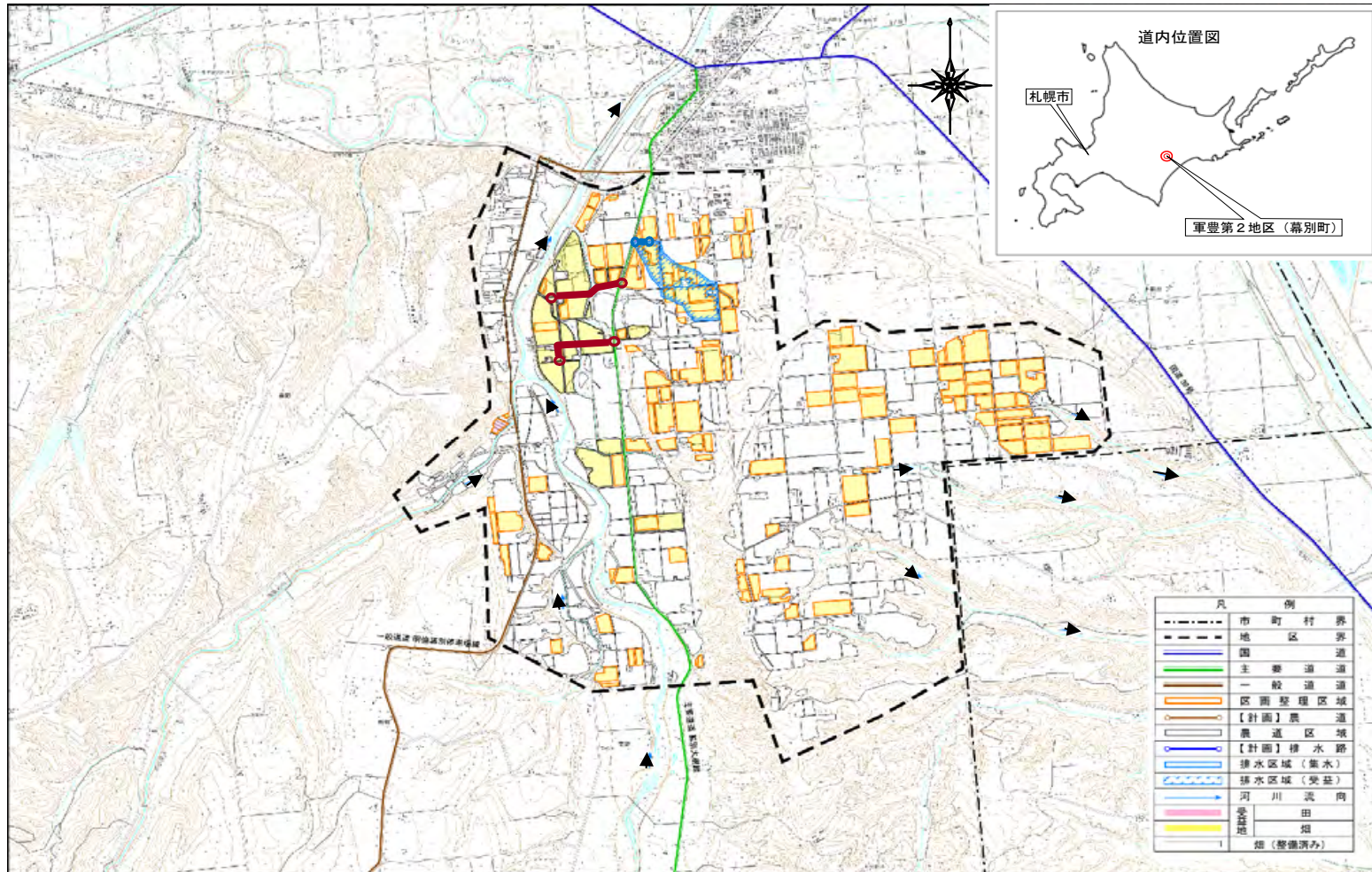
事業名	水利施設等保全高度化事業	地区名	ぐんほうだいに 軍豊第2	
関係市町村	なかがわぐんまくべつちよう 北海道中川郡幕別町	事業主体	北海道	
事業目的	<p>本地区は、北海道中川郡幕別町の中央部に広がる農業地帯であり、小麦、ばれいしょ、てんさい、豆類の畑作4品を中心に、にんじん、やまのいも等を組み合わせた営農が展開されている。</p> <p>地区内の農地は、これまでも排水改良を中心とした総合的な整備が行われてきたが、排水路の能力不足や土壌状況により未だ排水性の悪いほ場が存在しており、湿害等による収量の減少、播種や防除・収穫の適期作業に支障をきたしている。また、農道幅員が狭小なため、大型機械導入の妨げになっていることから、早期の改善が求められている。</p> <p>このため、本事業により区画整理、暗渠排水等を総合的に実施することで農業の生産性の向上を図り、本地域の農業競争力の強化を図るものである。</p>			
事業概要	受益面積	受益戸数	総事業費	工 期
	495ha	36戸	1,348百万円	平成30～36年度
	主要工事	区画整理 393ha、排水路 0.1km、農道 1 km		
	関連事業			
費用対効果	B：総便益	C：総費用	B／C	算定方式
	2,101百万円	1,291百万円	1.62	総費用総便益比方式
概要図	別添のとおり			

出典：軍豊第2地区土地改良事業計画概要書（北海道十勝総合振興局調整課作成）



# 概 要 図

## 水利施設等保全高度化事業 軍豊第2地区



## 地区別事業概要

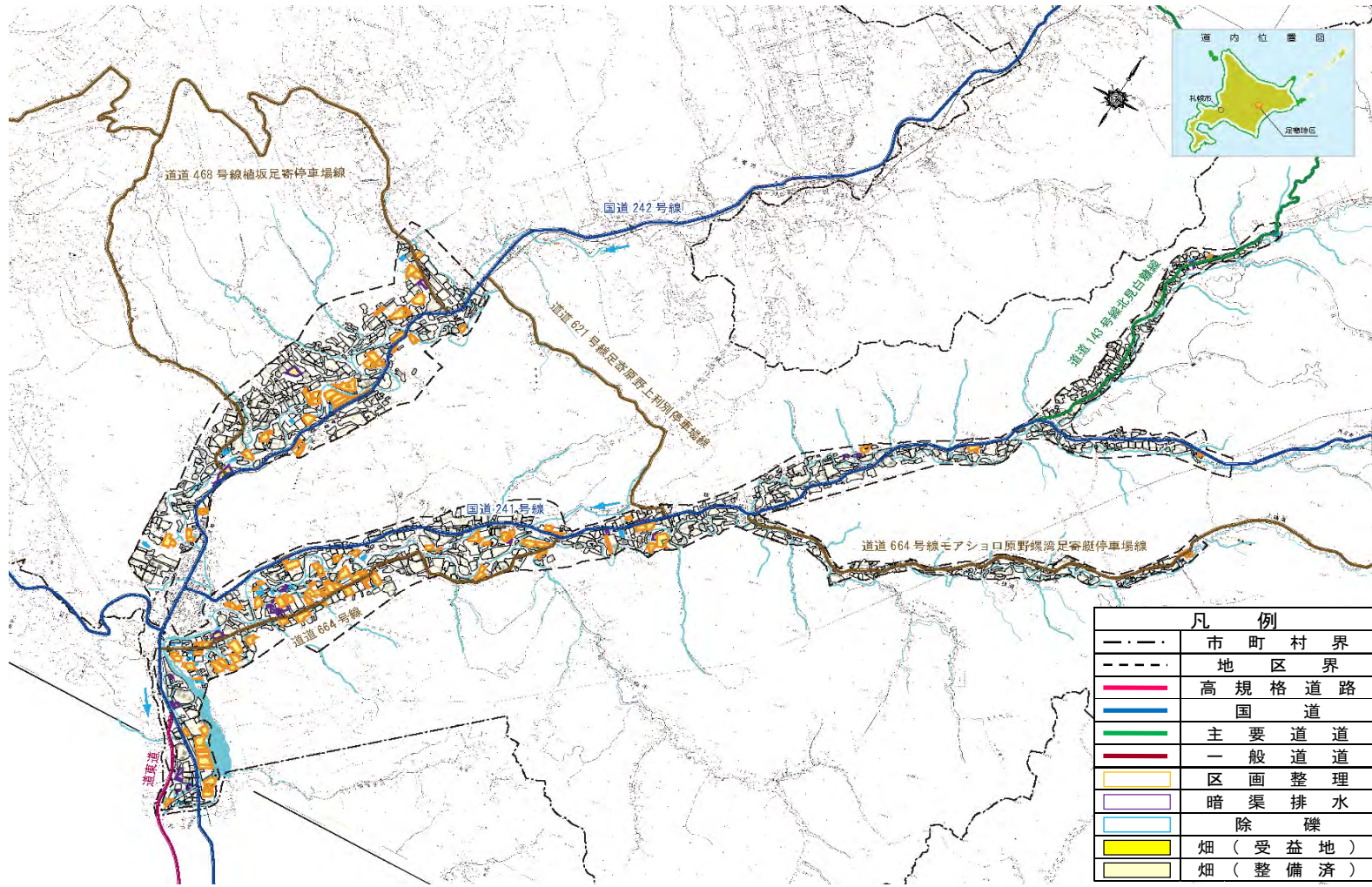
事業名	水利施設等保全高度化事業	地区名	あしよろ 足寄	
関係市町村	あしよろぐんあしよろちょう 北海道足寄郡足寄町	事業主体	北海道	
事業目的	<p>本地区は、北海道足寄郡足寄町の東部に広がる農業地帯であり、小麦、てんさい、豆類、ばれいしょの畑作4品を中心とし、にんじん等を組み合わせた営農が展開されている。</p> <p>地区内の農地は、これまでも排水改良を中心とした総合的な整備が行われてきたが、土壌状況により未だ排水性の悪いほ場が存在しており、湿害等による収量の減少、播種や防除・収穫の適期作業に支障をきたしている。</p> <p>このため、本事業により区画整理、暗渠排水等を総合的に実施することで農業の生産性の向上を図り、本地域の農業競争力の強化を図るものである。</p>			
事業概要	受益面積	受益戸数	総事業費	工 期
	424ha	43戸	1,047百万円	平成30～34年度
	主要工事	区画整理 376ha、暗渠排水 34ha、除礫 14ha		
	関連事業			
費用対効果	B：総便益	C：総費用	B／C	算定方式
	1,264百万円	953百万円	1.32	総費用総便益比方式
概要図	別添のとおり			

出典：足寄地区土地改良事業計画概要書（北海道十勝総合振興局調整課作成）



# 概 要 図

## 水利施設等保全高度化事業 足寄地区





## 地区別事業概要


事業名	水利施設等保全高度化事業	地区名	にしたけ 西竹	
関係市町村	しべつぐんなかしべつちょう 北海道標津郡中標津町	事業主体	北海道	
事業目的	<p>本地区は、北海道標津郡中標津町の西部に広がる農業地帯であり、寒冷な気象条件の下、一部畜産を組み合わせた酪農経営が展開されている。</p> <p>地区内では、道営開拓地整備事業などにより営農用水施設の整備が行われてきたものの、施設の老朽化が進行し、維持管理に多大な労力を費やしている。</p> <p>このため、本事業により営農用水施設の整備を行い農業経営の安定を図り、本地域の農業競争力の強化を図るものである。</p>			
事業概要	受益面積	受益戸数	総事業費	工 期
	6,437ha	102戸	2,640百万円	平成30～38年度
	主要工事	営農用水施設 1式		
	関連事業			
費用対効果	B：総便益	C：総費用	B／C	算定方式
	16,408百万円	4,808百万円	3.41	総費用総便益比方式
概要図	別添のとおり			

出典：西竹地区土地改良事業計画概要書（北海道根室振興局農村振興課作成）

# 概 要 図

## 水利施設等保全高度化事業 西竹地区

凡 例

	地 区 界
	市 町 村 界
	国 道
	主 要 道 道
	一 般 道 道
	取 水 施 設 (配管改修)
	浄 水 施 設 (配管改修)
	配 水 池 (電 気 計 装)
	管 路 ( 計 画 )
	管 路 ( 既 設 )
	管 路 ( 町 単 )
	受 益 農 家
	受 益 地 ( 畑 )

