

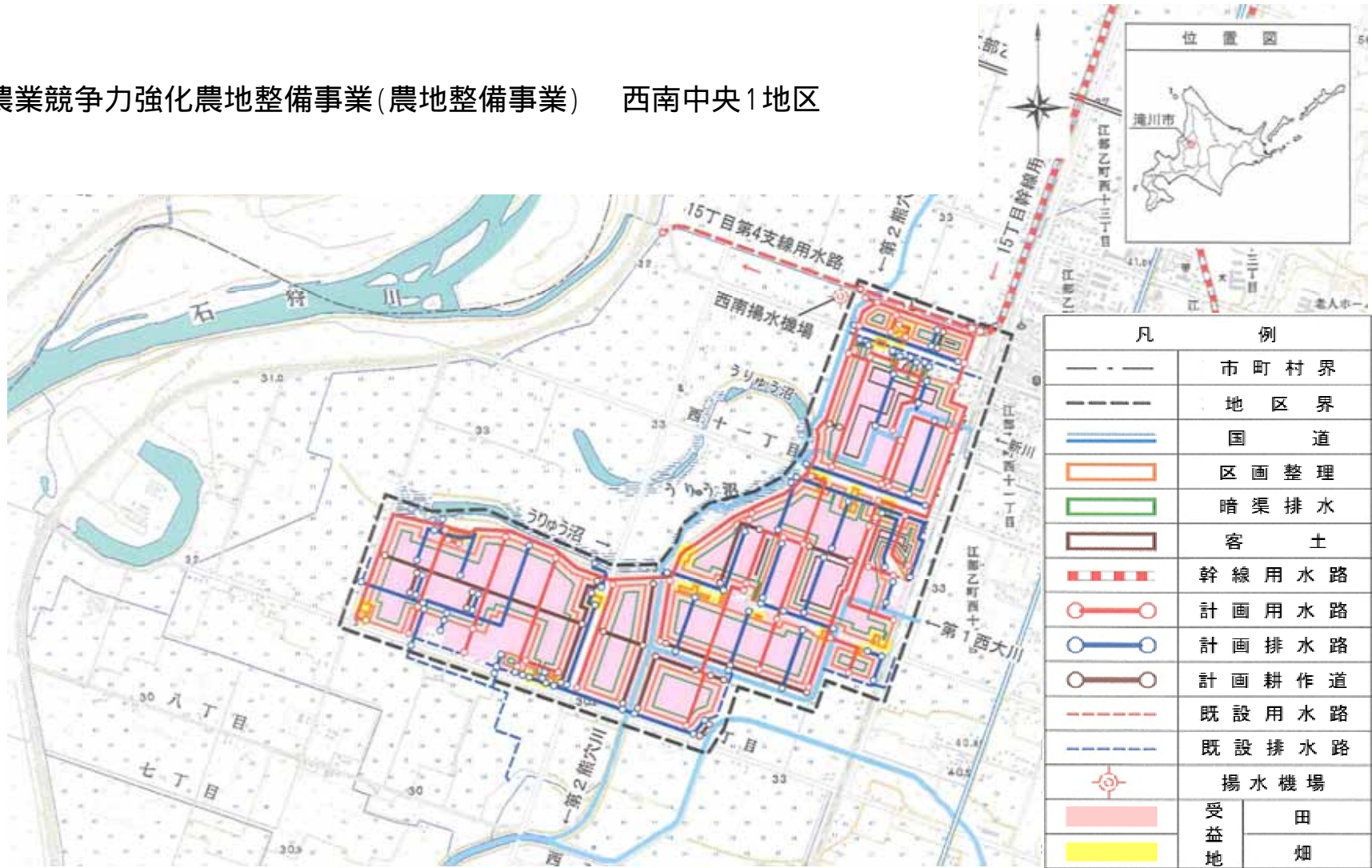
地区別事業概要

事業名	農業競争力強化農地整備事業 農地整備事業	地区名	せいなんちゅうおういち 西南中央 1
関係市町村	たきかわし 北海道滝川市	事業主体	北海道
事業目的	<p>本地区は北海道滝川市江部乙町、石狩川左岸に位置する平坦な水田地帯であり、水稲を主体に小麦、大豆、そば、トマト、デルフィウム等を組み合わせた営農が展開されている。</p> <p>これまでに地区内では、用排水路や暗渠排水等の整備が行われてきたものの、老朽化により用排水路の機能低下が著しく、用水不足や排水不良が生じている。加えて、担い手への農地集積が進み経営規模の拡大が進んでいるが、現況の水田の区画は40a程度であり、労働生産性が低く、効率的な営農の妨げとなっている。</p> <p>このため、本事業により区画整理によるほ場の大区画化を行うとともに用排水路の整備を行うことにより、担い手へ農地の面的集積を促進し、本地域の農業競争力の強化を図るものである。</p>		
事業概要	受益面積 148ha	受益戸数 25戸	総事業費 3,731百万円
	主要工事	区画整理 140ha 用水路 1 km 排水路 0.3km	
	関連事業		
費用対効果	B : 総便益 4,828百万円	C : 総費用 4,012百万円	B / C 1.20
	算定方式 総費用総便益比方式		
概要図	別添のとおり		

出典：西南中央 1 地区土地改良事業計画概要書（北海道空知総合振興局調整課作成）

概 要 図

農業競争力強化農地整備事業(農地整備事業) 西南中央1地区



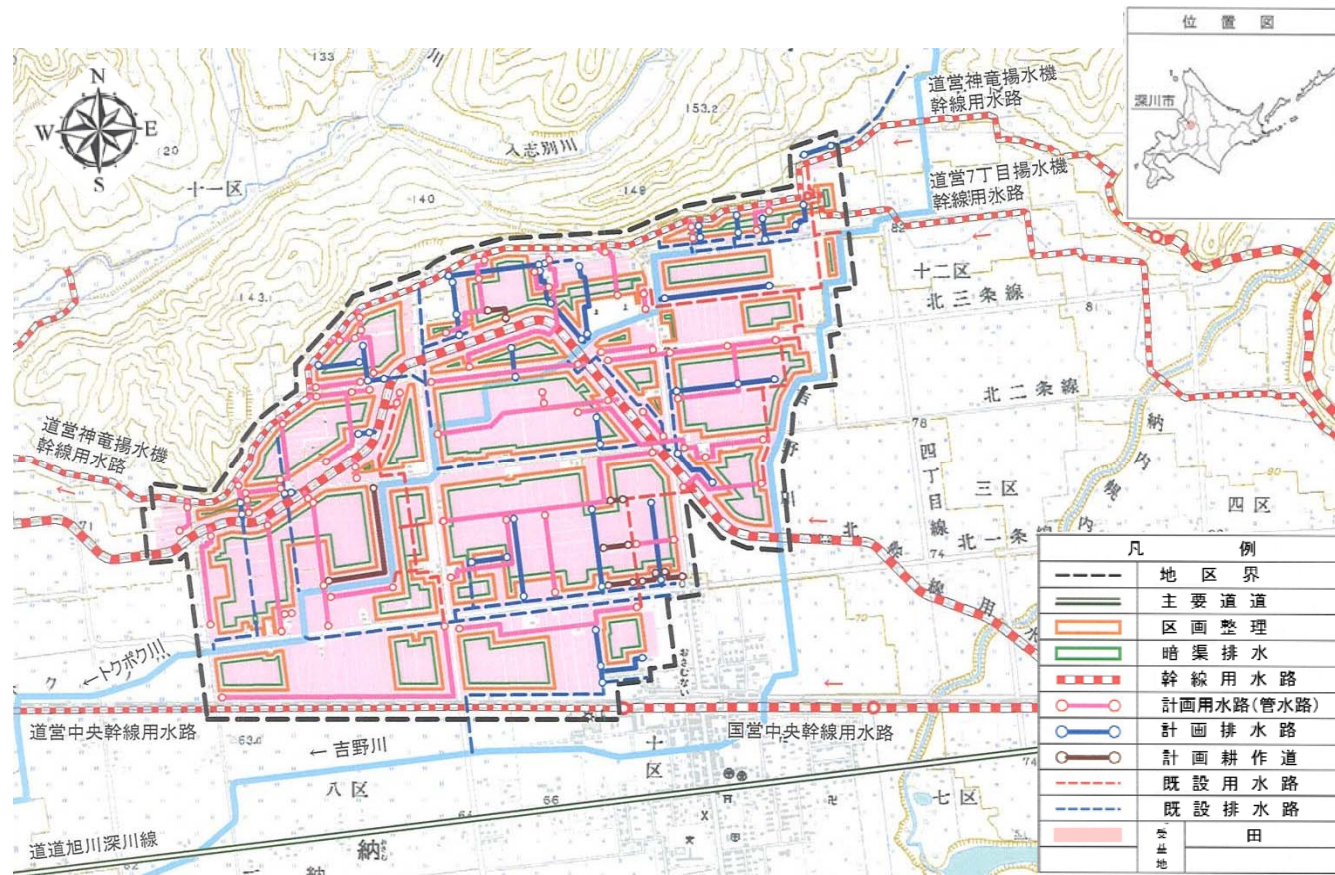
地区別事業概要

事業名	農業競争力強化農地整備事業 農地整備事業	地区名	にしおさむない 西納内	
関係市町村	ふかがわし 北海道深川市	事業主体	北海道	
事業目的	<p>本地区は北海道深川市納内町の北西側に位置する水田地帯であり、水稻を主体に小麦、そば、かぼちゃ、スターチス等を組み合わせた営農が展開されている。</p> <p>これまでに地区内では、用排水路や暗渠排水等の整備が行われてきたものの、老朽化により用排水路の機能低下が著しく、用水不足や排水不良が生じている。加えて、担い手への農地集積が進み経営規模の拡大が進んでおり、現況の水田の区画は50a程度であり、労働生産性が低く、効率的な営農の妨げとなっている。</p> <p>このため、本事業により区画整理によるほ場のさらなる大区画化を行うとともに用排水路の整備を行うことにより、担い手へ農地の面的集積を促進し、本地域の農業競争力の強化を図るものである。</p>			
事業概要	受益面積	受益戸数	総事業費	工期
	266ha	27戸	3,524百万円	平成30～38年度
	主要工事	区画整理 226ha 用水路 12km 排水路 4 km		
	関連事業			
費用対効果	B：総便益	C：総費用	B / C	算定方式
	4,984百万円	4,512百万円	1.10	総費用総便益比方式
概要図	別添のとおり			

出典：西納内地区土地改良事業計画概要書（北海道空知総合振興局調整課作成）

概 要 図

農業競争力強化農地整備事業(農地整備事業) 西納内地区



地区別事業概要

事業名	農業競争力強化農地整備事業 農地整備事業	地区名	しんしのつきた 新篠津北
関係市町村	いしかりぐんしんしのつむら 北海道石狩郡新篠津村	事業主体	北海道
事業目的	<p>本地区は北海道新篠津村の北部、石狩川沿いに位置する平坦な水田地帯であり、水稻を主体に小麦、大豆、たまねぎ、ブロッコリー等を組み合わせた営農が展開されている。</p> <p>これまでに地区内では、用排水路や暗渠排水等の整備が行われてきたものの、老朽化により用排水路の機能低下が著しく、用水の不等沈下や排水不良が生じている。加えて、担い手への農地集積が進み経営規模の拡大や区画も私費等によりある程度の大区画化はある程度進んでいるが、現況の水田で未だ30a程度のほ場もあり、労働生産性の向上、効率的な営農の妨げとなっている。</p> <p>このため、本事業により区画整理によるほ場の大区画化を行うとともに用排水路の整備を行うことにより、担い手へ農地の面的集積を促進し、本地域の農業競争力の強化を図るものである。</p>		
事業概要	受益面積	受益戸数	総事業費
	129ha	13戸	1,122百万円
	主要工事	区画整理 101ha 用水路 2 km 排水路 6 km	
	関連事業		
費用対効果	B：総便益	C：総費用	B／C
	2,141百万円	1,549百万円	1.38
概要図	別添のとおり		

出典：新篠津北地区土地改良事業計画概要書（北海道石狩振興局調整課作成）

概 要 図

農業競争力強化農地整備事業(農地整備事業) 新篠津北地区



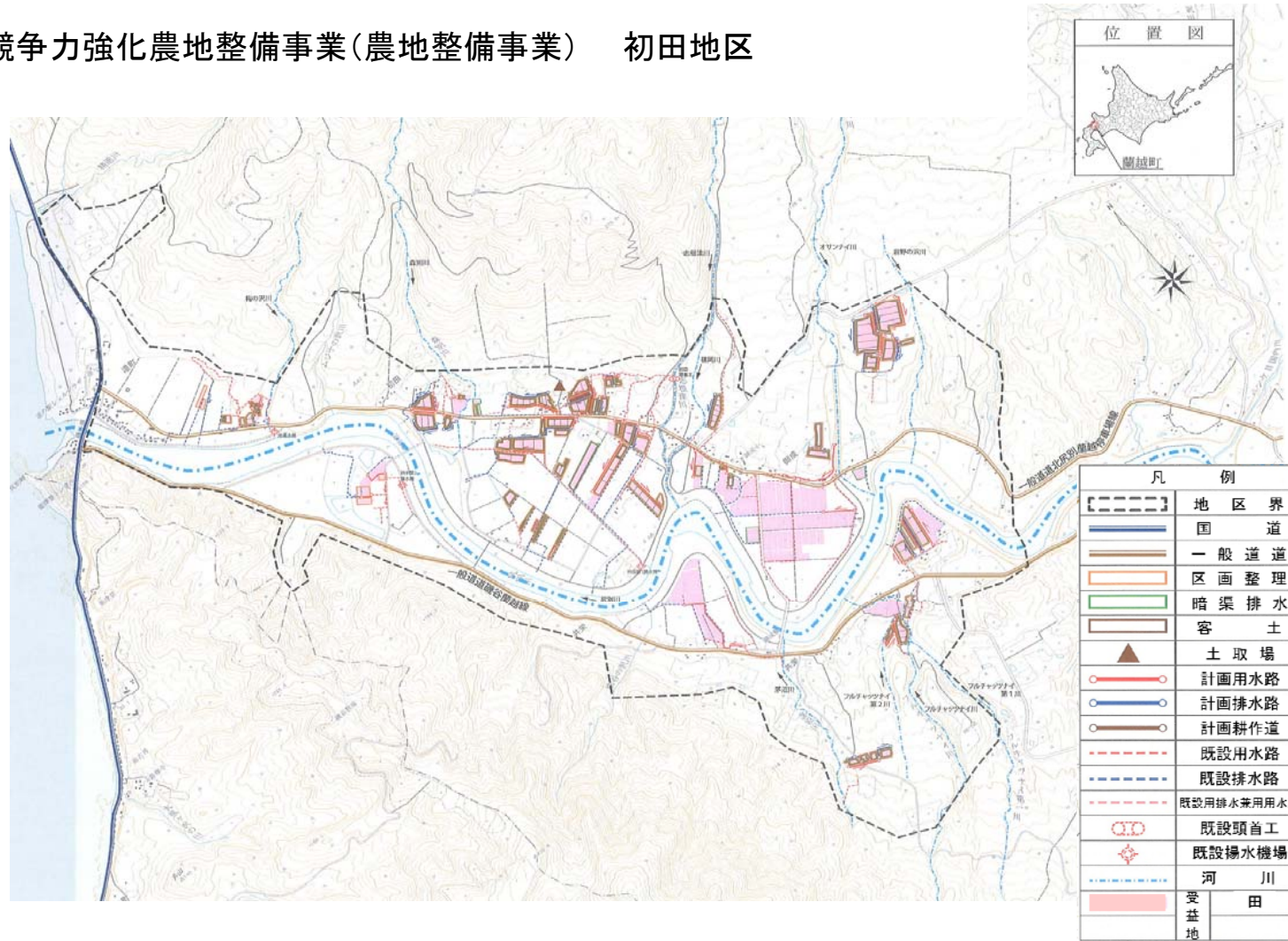
地区別事業概要

事業名	農業競争力強化農地整備事業 農地整備事業	地区名	はつた 初田
関係市町村	<small>いそやぐんらんこしちょう</small> 北海道磯谷郡蘭越町	事業主体	北海道
事業目的	<p>本地区は北海道蘭越町の西部、尻別川の下流域に位置する周囲を山地に挟まれた段丘地域の水田地帯であり、水稻を主体に小麦、大豆、ばれいしょ、そば、かぼちゃ、たまねぎ等を組み合わせた営農が展開されている。</p> <p>これまでに地区内では、用排水路や暗渠排水等の整備が一部では行われてきたものの、尻別川本支流の狭小な地形的要因から未整備の地域も多く、整備済みの施設も老朽化による機能低下が著しく、用水不足や排水不良が生じている。加えて、担い手への農地集積が進み経営規模の拡大が進んでいるが、現況の水田の区画は30a程度であり、労働生産性が低く、効率的な営農の妨げとなっている。</p> <p>このため、本事業により区画整理によるほ場の大区画化、ほ場の湿害解消を行うとともに用排水路の整備を行うことにより、担い手へ農地の面的集積を促進し、本地域の農業競争力の強化を図るものである。</p>		
事業概要	受益面積 136ha	受益戸数 30戸	総事業費 1,737百万円
	主要工事	区画整理 75ha 用水路 8 km 排水路 4 km 暗渠排水 6 ha 客土 3 ha	
	関連事業		
費用対効果	B : 総便益 1,775百万円	C : 総費用 1,613百万円	B / C 1.10
			算定方式 総費用総便益比方式
概要図	別添のとおり		

出典：初田地区土地改良事業計画概要書（北海道後志総合振興局農村振興課作成）

概 要 図

農業競争力強化農地整備事業(農地整備事業) 初田地区



地区別事業概要

事業名	農業競争力強化農地整備事業 農地整備事業	地区名	じゅうよんく 14区
関係市町村	ゆうぱりぐん ながぬまちょう 北海道夕張郡長沼町	事業主体	北海道
事業目的	<p>本地区は北海道長沼町市街地の南側に位置する平坦な水田地帯であり、水稻を主体に小麦、大豆、てんさい、ねぎ、トマト等を組み合わせた営農が展開されている。</p> <p>これまでに地区内では、基盤整備事業が行われておらず、水田大半が低湿地、用水は田越しも多く、施設の老朽化が著しい。加えて、担い手への農地集積が進み経営規模の拡大が進んでいるが、現況の水田の区画は40a程度であり、労働生産性が低く、効率的な営農の妨げとなっている。</p> <p>このため、本事業により国営かんがい排水事業と一体的に区画整理によるほ場の大区画化を行い、生産性の高い優良農地を確保するとともに、農業生産性を向上させ、本地域の農業競争力の強化を図るものである。</p>		
事業概要	受益面積	受益戸数	総事業費
	152ha	18戸	3,407百万円
	主要工事	区画整理 152ha	
	関連事業	国営かんがい排水事業 道央地区 国営かんがい排水事業 道央用水地区	
費用対効果	B：総便益	C：総費用	B/C
	5,534百万円	3,728百万円	1.48
概要図	別添のとおり		

概 要 図

農業競争力強化農地整備事業(農地整備事業) 14区地区

