

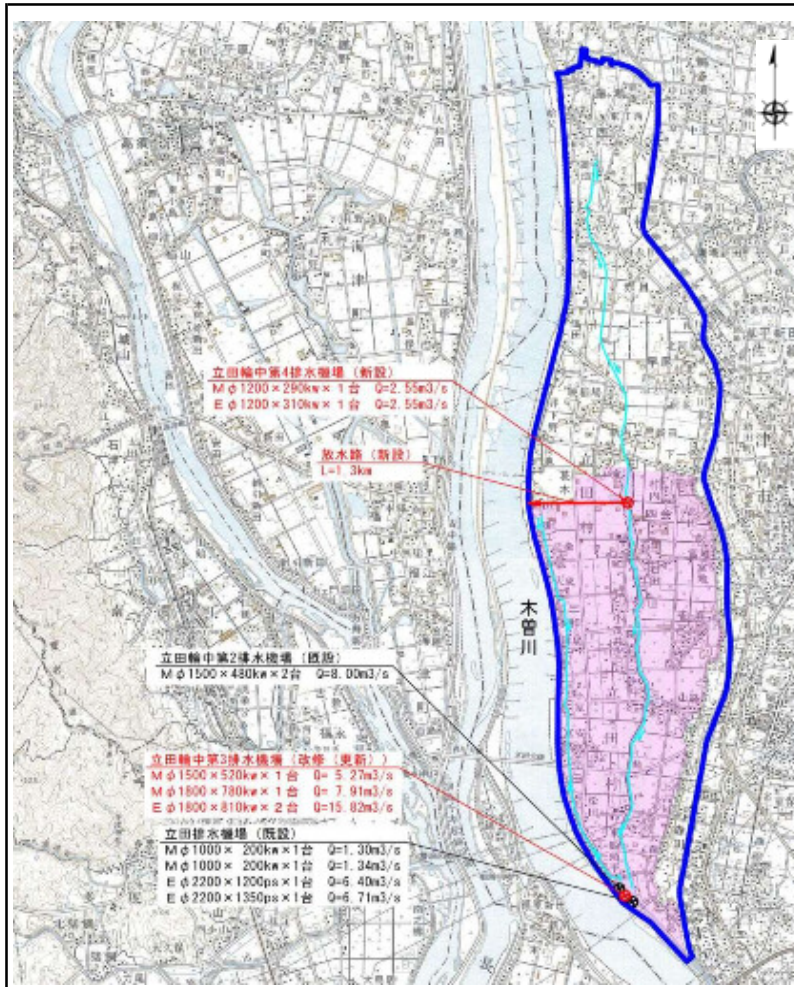
## 地区別事業概要

事業名	農村地域防災減災事業	地区名	<small>しん たつた わじゅう</small> 新立田輪中
関係市町村	<small>あいさいし</small> 愛知県愛西市	事業主体	愛知県
事業目的	<p>本地区は、濃尾平野南西部の一級河川木曾川に沿った地域であり、愛知県愛西市に位置する水田地帯である。</p> <p>本地区は、昭和54～平成6年に排水機場が合わせて2ヶ所（6台）整備された。しかし、その後の流域内開発による流出量の増加や経年変化による排水機能力低下等から、近年では降雨時における湛水被害が発生する恐れがある。</p> <p>このため、本事業により立田輪中第4排水機場の新設、立田排水機場及び立田輪中第2排水機場を立田輪中第3排水機場に改修（更新）を行い、湛水被害を軽減・解消させ、農業経営の安定と農業の維持を図るとともに、本地域の防災力の向上を図るものである。</p>		
事業概要	受益面積	受益戸数	総事業費
	1,007ha	841戸	9,052百万円
	工期	平成30～43年度	
	主要工事	排水機場 2箇所 放水路 1km	
	関連事業	なし	
費用対効果	B：総便益	C：総費用	B/C
	58,156百万円	18,781百万円	3.09
	算定方式 総費用総便益比方式		
概要図	別添のとおり		

出典：新立田輪中地区土地改良事業計画概要書（愛知県農地計画課作成）

# 概 要 図

## 農村地域防災減災事業 新立田輪中地区



凡例

	流 域
	受 益
	機 場 (既 設)
	機 場 (新 設)
	計 画 放 水 路
M	モーター
E	エンジン

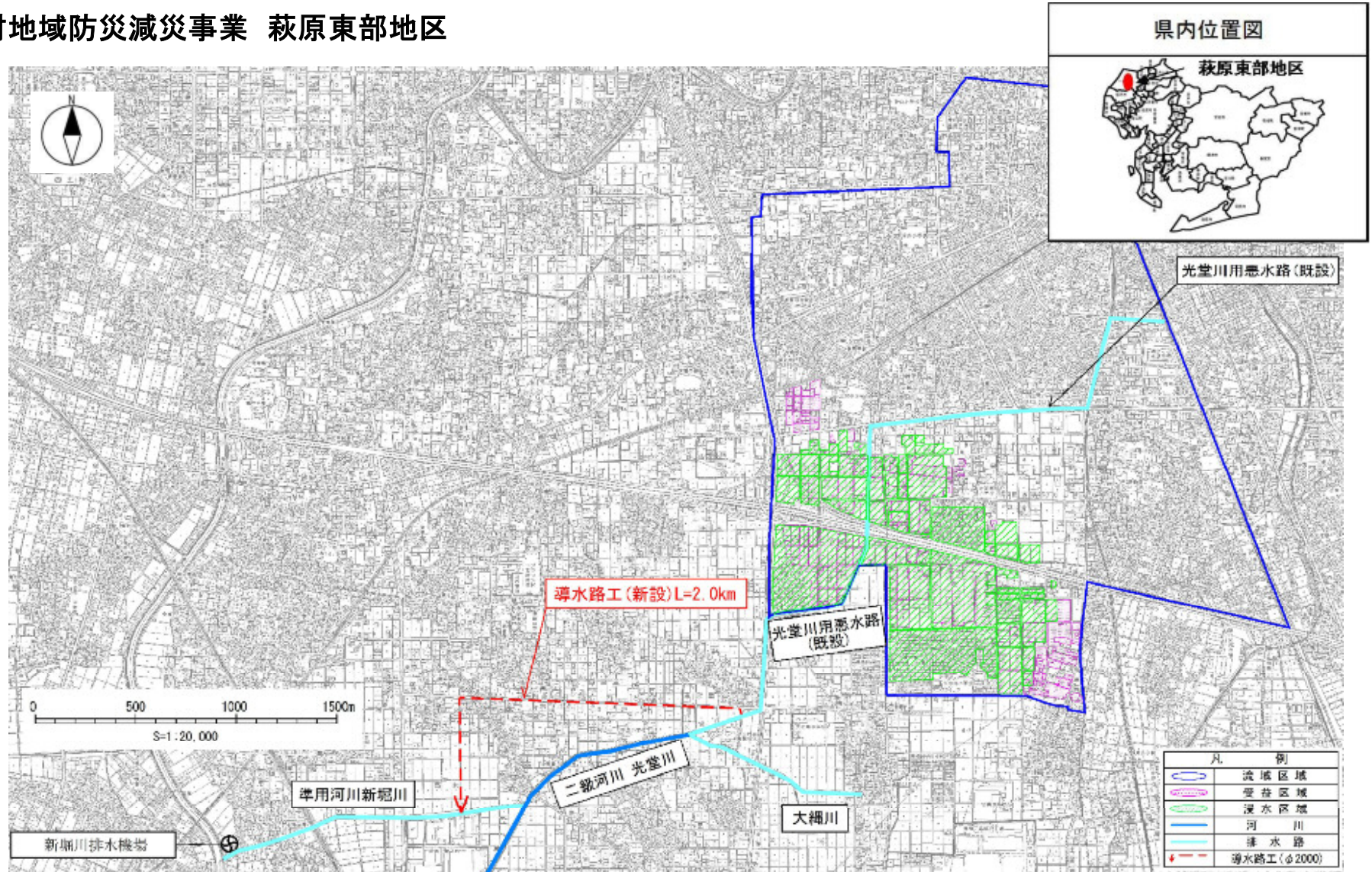
## 地区別事業概要

事業名	農村地域防災減災事業	地区名	萩原東部 <small>はぎわらとうぶ</small>
関係市町村	愛知県 <small>いちのみやし</small> 一宮市	事業主体	愛知県
事業目的	<p>本地区は、愛知県一宮市の南部に位置し、都市近郊の低平地で稲作を中心とした営農が展開されている。しかし、地区内の流域開発による流出量の増加に伴い、低平地の水田等で湛水被害が顕著化しており、早急な対策が求められている。</p> <p>このため、本事業により地区内排水を新堀川まで導水する水路を新設することによって、地区内の湛水被害を防止し、農業生産の維持及び農業経営の安定を図るとともに、本地域の防災力の向上を図るものである。</p>		
事業概要	受益面積	受益戸数	総事業費
	66ha	181 戸	2,981百万円
	主要工事	導水路工 2 km	
	関連事業	なし	
費用対効果	B : 総便益	C : 総費用	B / C
	3,478百万円	3,222百万円	1.07
概要図	別添のとおり		

出典：萩原東部地区土地改良事業計画概要書（愛知県農地計画課作成）

# 概 要 図

## 農村地域防災減災事業 萩原東部地区



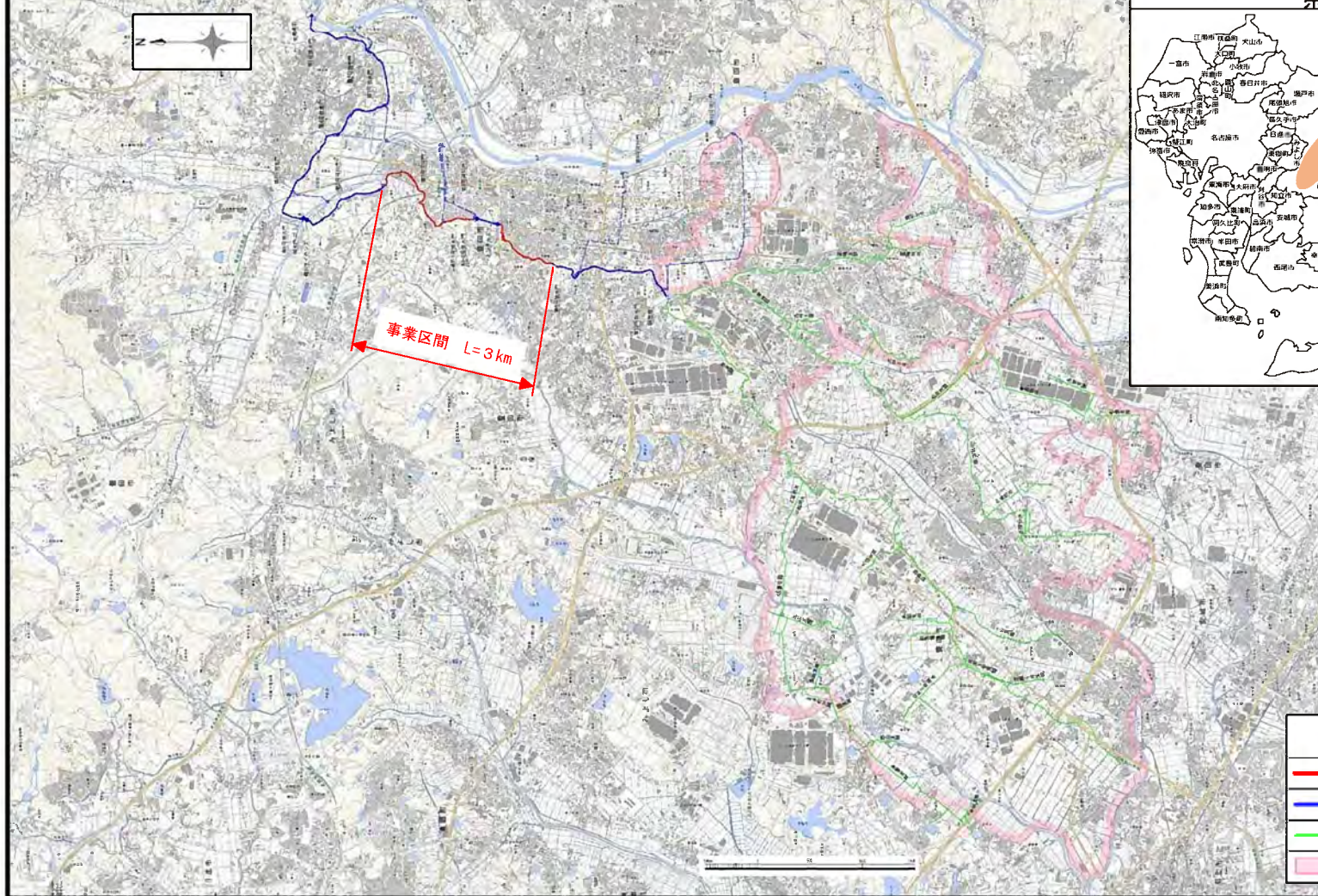
## 地区別事業概要

事業名	農村地域防災減災事業	地区名	<small>しだれようすい</small> 枝下用水
関係市町村	愛知県 <small>とよたし みよしし ちりゅうし</small> 豊田市、みよし市、知立市	事業主体	愛知県
事業目的	<p>本地区は、愛知県豊田市、みよし市、知立市に位置し、一級河川矢作川の右岸側の比較的低平地に広がる農業地帯であり、水稲を中心とした営農が展開されている。</p> <p>当該施設の枝下用水が流れる豊田市は、平成14年度に東海地震防災対策強化地域の拡大に伴い新たに強化区域に指定され、平成26年度には愛知県全域が南海トラフ地震防災推進地域に指定されており、地域の重要施設に対する地震防災対策の推進が求められている。</p> <p>枝下幹線水路は、山腹を地形に沿って流下する農業用用水路である。枝下幹線水路周辺の地形が、水路右岸側は主に切土、左岸側は主に盛土となっているうえ、市街地に近接していることから、大規模地震時に損壊し、高盛土の崩壊や用水の流出が起きた場合、地域住民や家屋等一般資産を中心に甚大な被害を生じさせることが懸念されている。</p> <p>このため、高まる地震リスクへの早急な対応が必要であり、本事業により耐震性を有する水路への更新を行い、農業経営の安定と農業の維持を図るとともに、本地区の防災力の向上を図るものである。</p>		
事業概要	受益面積	受益戸数	総事業費
	1,248 ha	1,314 戸	5,104百万円
	工期	平成30～36年度	
	主要工事	用水路 3 km	
	関連事業	なし	
費用対効果	B：総便益	C：総費用	B/C
	99,341 百万円	39,390 百万円	2.52
	算定方式 総費用総便益比方式		
概要図	別添のとおり		

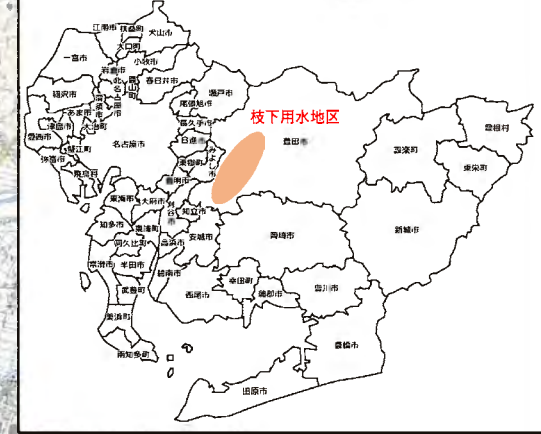
出典：枝下用水地区土地改良事業計画概要書（愛知県農地計画課作成）





# 概 要 図

## 農村地域防災減災事業 枝下用水地区



### 県内位置図



凡 例	
	幹線水路 (改修区間)
	幹線水路
	用水路
	かんがい受益

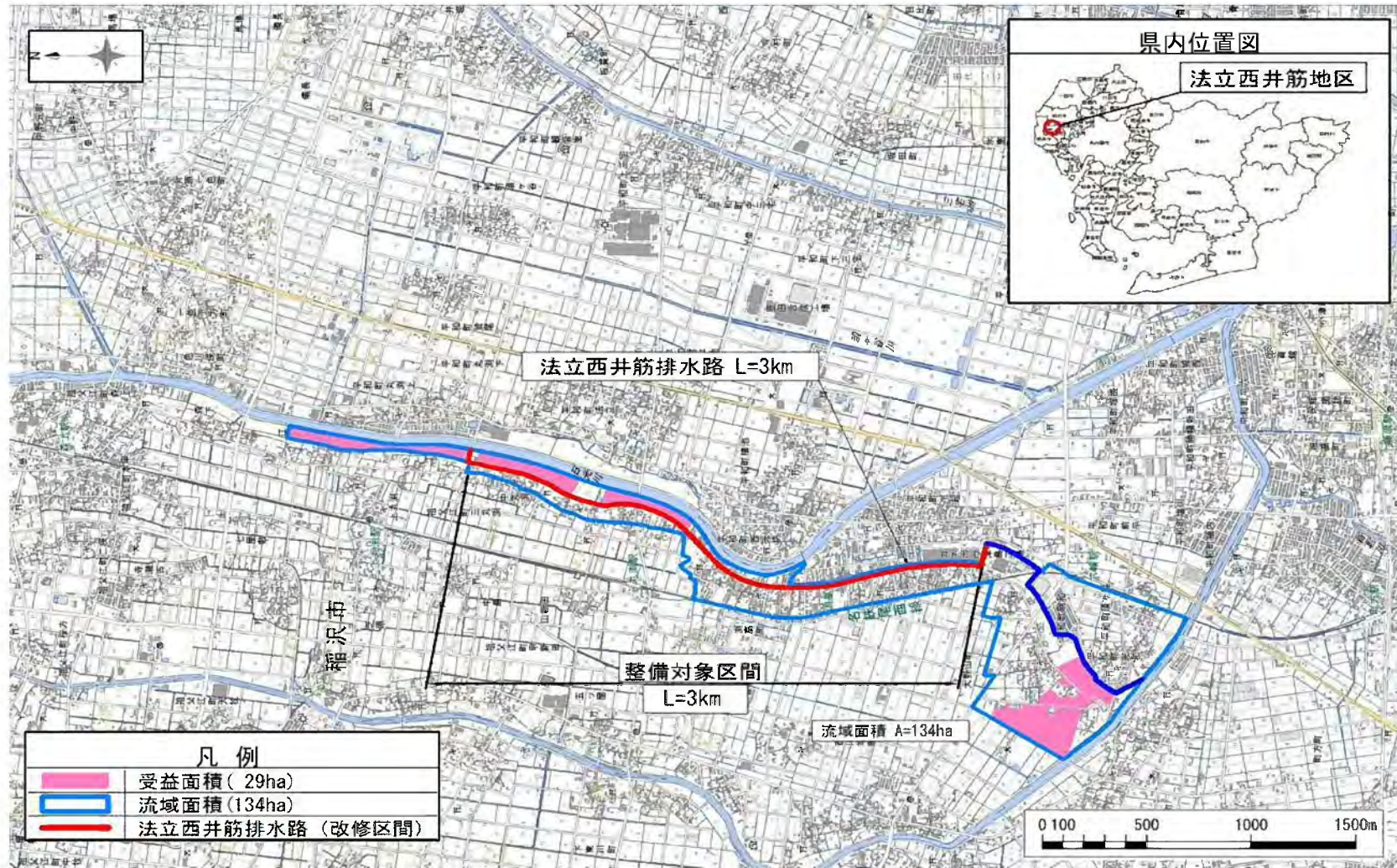
## 地区別事業概要

事業名	農村地域防災減災事業	地区名	<small>ほうりゅうにしいすじ</small> 法立西井筋	
関係市町村	<small>いなざわし あいさいし</small> 愛知県稲沢市、愛西市	事業主体	愛知県	
事業目的	<p>本地区は、愛知県稲沢市、愛西市に位置し、領内川、日光川に挟まれた比較的低平地に広がる農業地帯であり、水稻を中心とした営農が展開されている。</p> <p>法立西井筋排水路は、昭和21～25年度に県営かんがい排水事業で造成された後、県営水質障害対策事業大塚地区（昭和53～平成3年度）により用排分離された排水専用水路である。</p> <p>現在では、都市化の進展等に伴い汚濁量が増大するとともに、ゴミの投棄等によるゴミの滞留や汚濁水のよどみ等により、排水機能に大きな影響を及ぼしており、周辺住民から環境悪化を問われるなど、その管理に多大な労力を要している。</p> <p>このため、本事業により本施設を改修し開水路を暗渠化することで、水質障害を解消するとともに維持管理の軽減と農村生活環境の改善を図り、本地域の防災力の向上を図るものである。</p>			
事業概要	受益面積	受益戸数	総事業費	工 期
	29 ha	26 戸	1,953百万円	平成30～36年度
	主要工事	排水路 3 km		
	関連事業	なし		
費用対効果	B：総便益	C：総費用	B／C	算定方式
	7,010 百万円	2,250 百万円	3.11	総費用総便益比方式
概要図	別添のとおり			

出典：法立西井筋地区土地改良事業計画概要書（愛知県農地計画課作成）

# 概要図

## 農村地域防災減災事業 法立西井筋地区





## 地区別事業概要

事業名	農村地域防災減災事業	地区名	<small>こんごう</small> 金剛	
関係市町村	<small>やつしろし</small> 熊本県八代市	事業主体	熊本県	
事業目的	<p>本地区は、熊本県八代市の南西部に位置し、一級河川球磨川流域に広がる八代海沿岸の水田地帯であり、水稻を中心にい草、露地野菜（レタス等）の営農が展開されている。</p> <p>地区の排水は、昭和 56 年度に県営湛水防除事業により整備された金剛排水機場及び平成 12 年度に県営かんがい排水機場において整備された平和北及び南排水機場により行われているが、近年の短時間の集中豪雨の増加や流域開発により流出量が増加しているため、農地において湛水被害が頻発している。</p> <p>このため、本事業により排水施設の整備を行うことで、湛水被害等の未然防止及び農業経営の安定化を図り、本地域の防災力の向上を図るものである。</p>			
事業概要	受益面積	受益戸数	総事業費	工 期
	202ha	218 戸	1,770 百万円	平成 30～36 年度
	主要工事	排水機場工 1 箇所		
	関連事業			
費用対効果	B : 総便益	C : 総費用	B / C	算定方式
	16,719 百万円	5,362 百万円	3.11	総費用総便益比方式
概要図	別紙のとおり			

出典：金剛地区土地改良事業計画概要書（熊本県農林水産部農村計画課作成）

# 概要図

## 農村地域防災減災事業 金剛地区



廃止

金剛排水機場(新設)  
横軸斜流ポンプ  
(口径) (出力) (台数)  
φ1200mm × 218kw × 4台  
(吐水量) 11.00m<sup>3</sup>/s

1,000 500 0 1,000メートル



凡例	
	流域区域
	受益範囲
	排水機場(既設)
	排水機場(新設)