

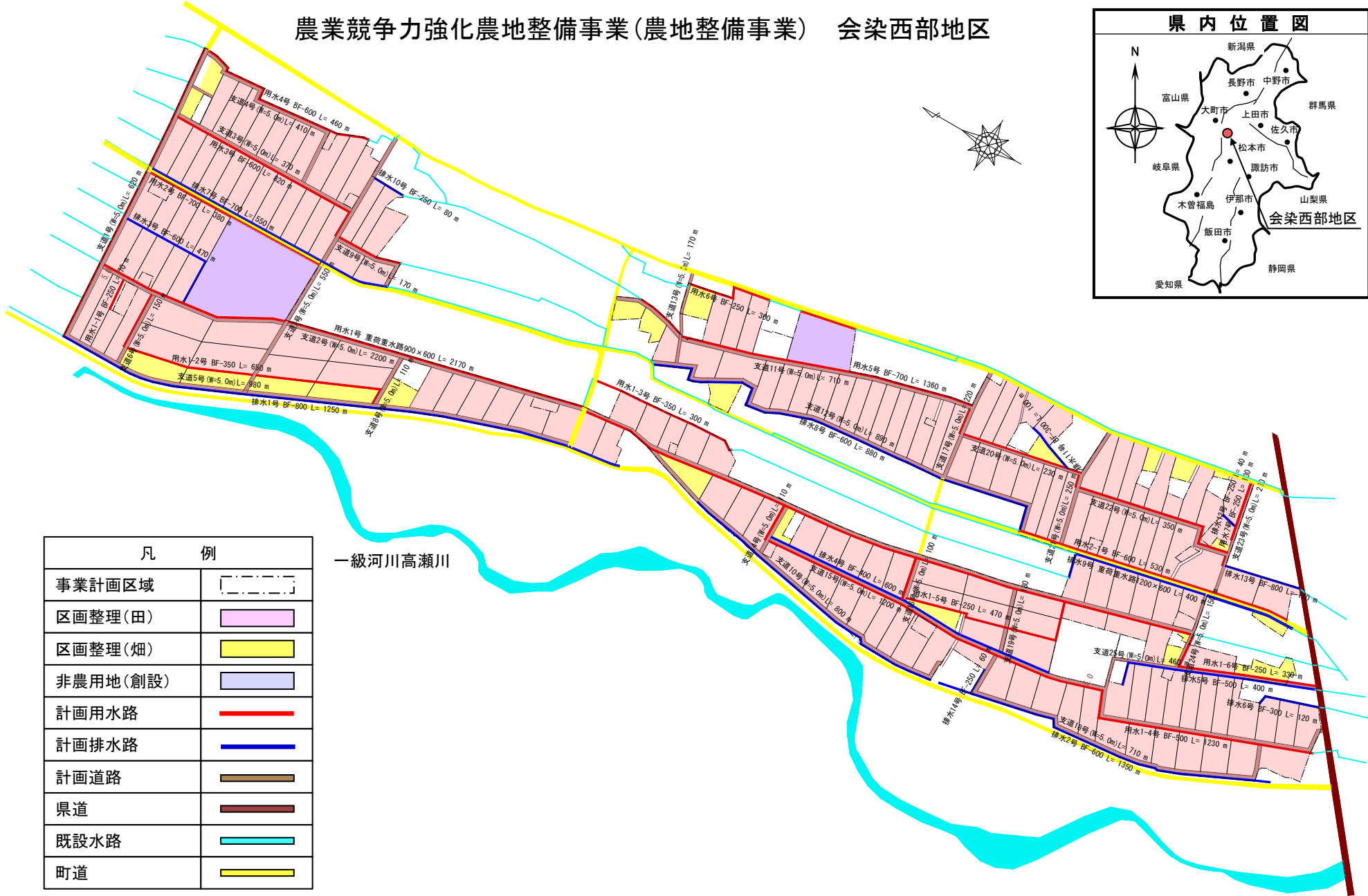
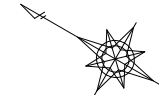
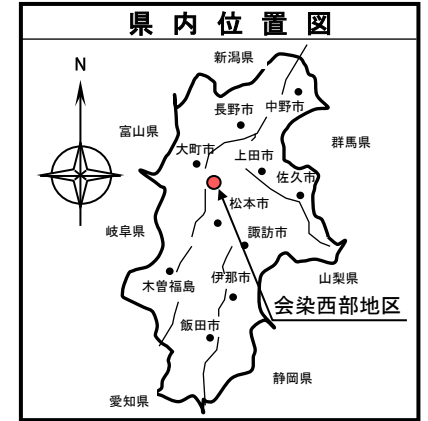
## 地区別事業概要

事業名	農業競争力強化農地整備事業 農地整備事業	地区名	<small>あいぞめせいぶ</small> 会染西部	
関係市町村	<small>きたあずみぐんいけだまち</small> 長野県北安曇郡池田町	事業主体	長野県	
事業目的	<p>本地区は、長野県北安曇郡池田町に位置し、高瀬川沿岸の平坦地に広がる農業地帯であり、水稻を中心とし大豆、そば等を組み合わせた営農が展開されている。</p> <p>本地区の農地は、昭和37年以前の開田事業により整備され現在に至っており、区画は8aと狭小で、農道も未舗装で狭小であることから、大型機械導入の妨げとなっている。また、用排水路の施設の老朽化が著しく水管理や維持管理に多大な労力を費やしている。</p> <p>このため、本事業により区画整理による大区画化や農業用排水路の更新を整備することで生産性の高い優良農地を確保するとともに、担い手への農地集積の加速化を図り、本地域の農業競争力の強化を図るものである。</p>			
事業概要	受益面積	受益戸数	総事業費	工 期
	61ha	130戸	1,772百万円	平成30～35年度
	主要工事	区画整理 61ha		
	関連事業			
費用対効果	B : 総便益	C : 総費用	B / C	算定方式
	1,538百万円	1,435百万円	1.07	総費用総便益比方式
概要図	別添のとおり			

出典：会染西部地区土地改良事業計画概要書（長野県農地整備課作成）

# 概要図

## 農業競争力強化農地整備事業(農地整備事業) 会染西部地区



一級河川高瀬川

凡 例	
事業計画区域	
区画整理(田)	
区画整理(畑)	
非農用地(創設)	
計画用水路	
計画排水路	
計画道路	
県道	
既設水路	
町道	

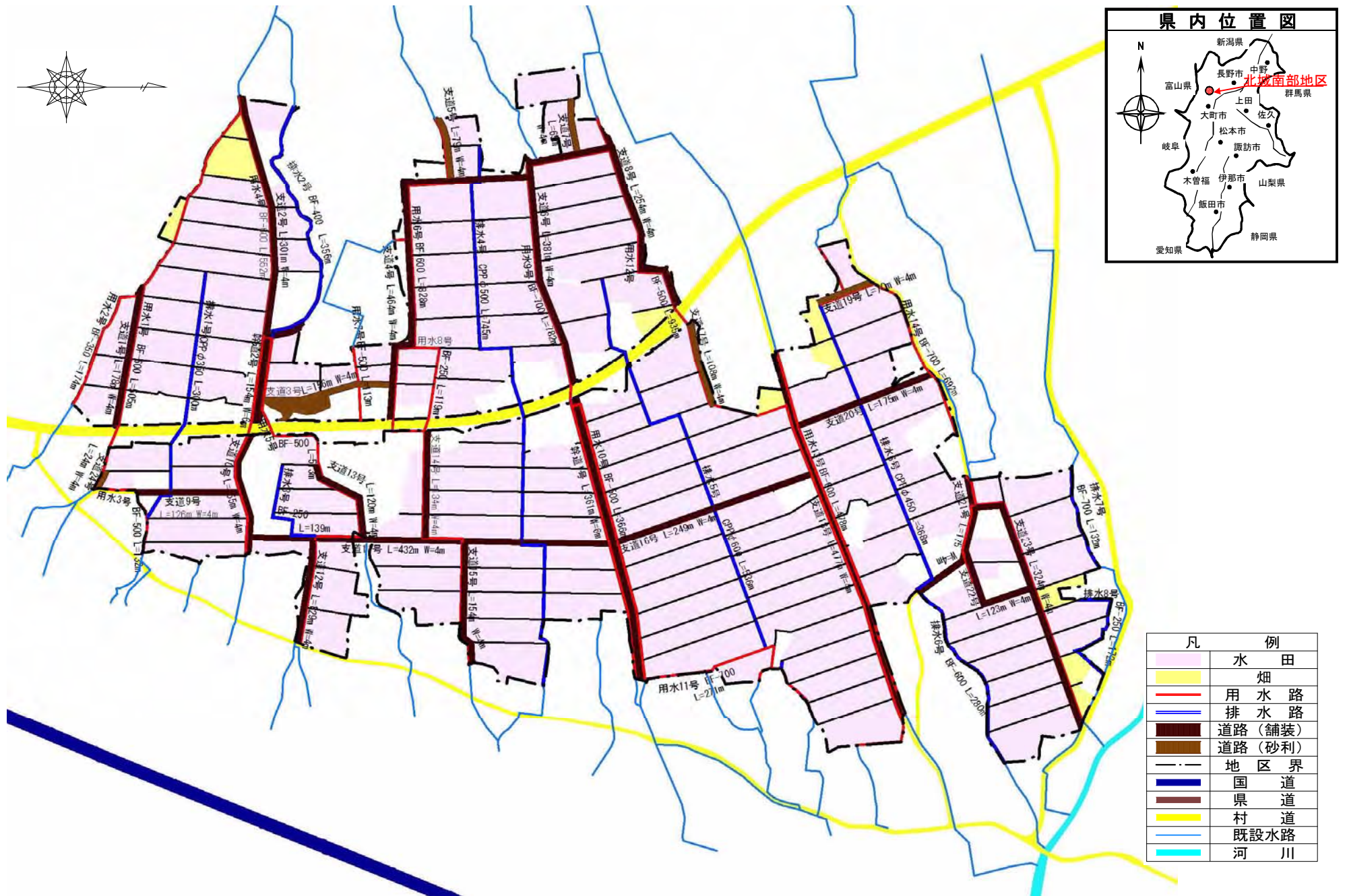
## 地区別事業概要

事業名	農業競争力強化農地整備事業 農地整備事業	地区名	ほくしょうなんぶ 北城南部	
関係市町村	きたあずみぐんはくばむら 長野県北安曇郡白馬村	事業主体	長野県	
事業目的	<p>本地区は、長野県北安曇郡白馬村に位置し、水稻を中心としそば等を組み合わせた営農が展開されている。</p> <p>本地区の農地は、未整備であり、区画は6aと狭小で、農道も未舗装で狭小であることから、大型機械導入の妨げとなっている。また、用排水路の多くは土水路であり、施設については老朽化が著しく水管理や維持管理に多大な労力を費やしている。</p> <p>このため、本事業により区画整理による大区画化や農業用排水路の更新を整備することで生産性の高い優良農地を確保するとともに、担い手への農地集積の加速化を図り、本地域の農業競争力の強化を図るものである。</p>			
事業概要	受益面積	受益戸数	総事業費	工 期
	41ha	52戸	1,058百万円	平成30～35年度
	主要工事	区画整理 41ha		
	関連事業			
費用対効果	B：総便益	C：総費用	B／C	算定方式
	931百万円	863百万円	1.07	総費用総便益比方式
概要図	別添のとおり			

出典：北城南部地区土地改良事業計画概要書（長野県農地整備課作成）

# 概要図

## 農業競争力強化農地整備事業(農地整備事業) 北城南部地区



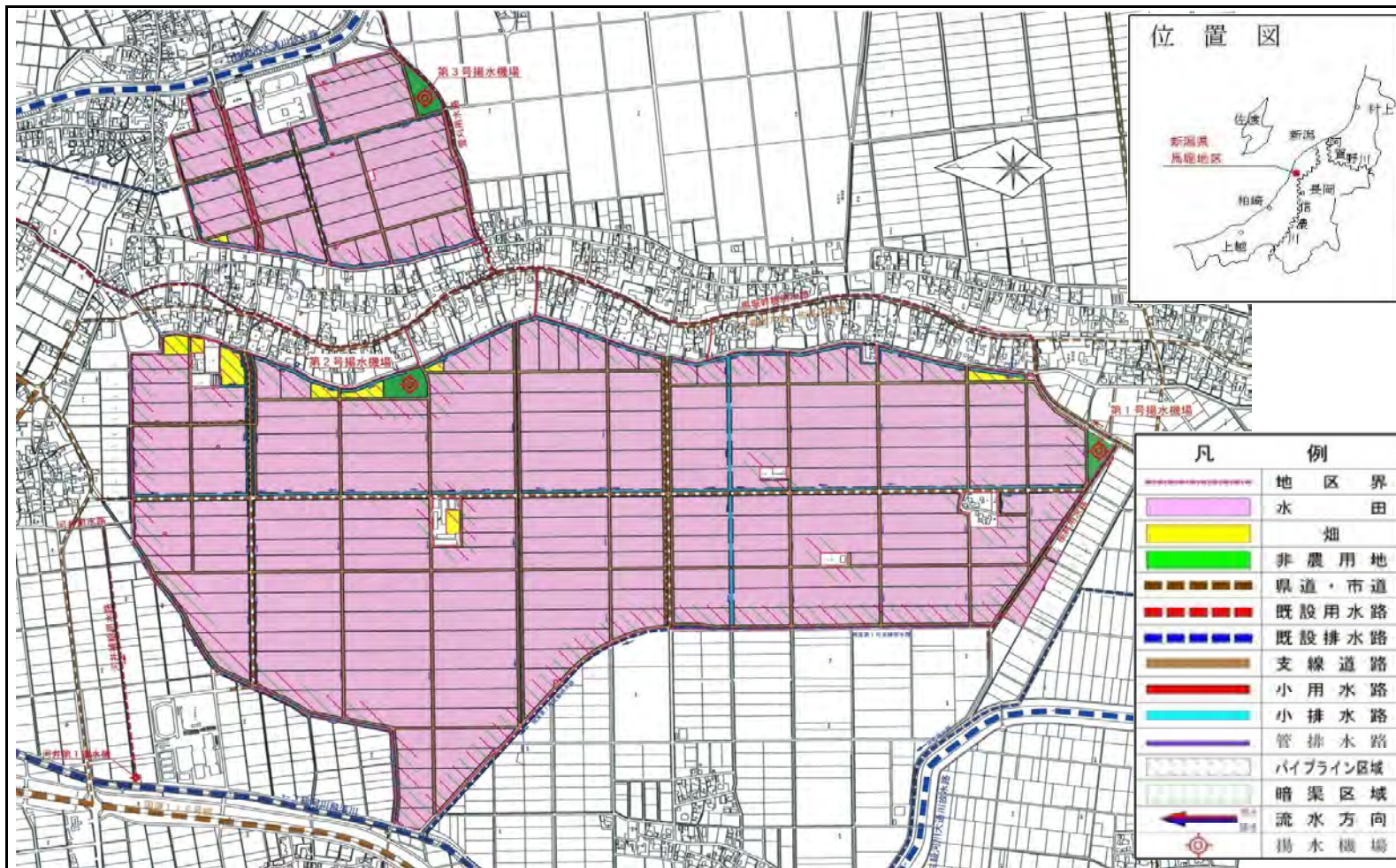
## 地区別事業概要

事業名	農業競争力強化農地整備事業 農地整備事業	地区名	まほり 馬堀
関係市町村	新潟県新潟市 <small>にいがたし</small>	事業主体	新潟県
事業目的	<p>本地区は、新潟県新潟市の南西部に位置し、二級河川大通川と飛落川に挟まれた低平地帯であり、水稻を中心とした営農が展開されている。</p> <p>本地区の農地は、昭和37～38年に整備されているが、農地は20a区画であり、農道も狭小であることから大型機械の導入の妨げとなっている。また、用排水路の老朽化により、営農及び維持管理に大変苦慮している状況である。</p> <p>このため、本事業により、国営かんがい排水事業及び県営かんがい排水事業と一体的に区画整理によるほ場の大区画化を行い、生産性の高い優良農地を確保するとともに、担い手への農地集積の加速化を進め、本地域の農業競争力の強化を図るものである。</p>		
事業概要	受益面積	受益戸数	総事業費
	188ha	186戸	4,214百万円
	主要工事	区画整理 188ha	
	関連事業	国営かんがい排水事業 新川流域地区 県営かんがい排水事業 西蒲原排水地区	
費用対効果	B：総便益	C：総費用	B／C
	12,531百万円	5,110百万円	2.45
概要図	別添のとおり		

出典：馬堀地区土地改良事業計画概要書（新潟県農地計画課作成）

# 概 要 図

## 農業競争力強化農地整備事業（農地整備事業） 馬堀地区



## 地区別事業概要

事業名	農業競争力強化農地整備事業 農地整備事業	地区名	<small>かわい</small> 河井	
関係市町村	<small>にいがたし</small> 新潟県新潟市	事業主体	新潟県	
事業目的	<p>本地区は、新潟県新潟市の南西部に位置し、越後平野に広がる農業地帯であり、水稲を中心とし、大豆等を組み合わせた営農が展開されている。</p> <p>本地区の農地は、昭和30年に10a区画に整備されているが狭小で耕作道路も狭く大型機械の導入が難しい状況である。また、小用排水路は土水路であるため、水管理及び維持管理に大変苦慮している。</p> <p>このため、本事業により、国営かんがい排水事業及び県営かんがい排水事業と一体的に区画整理によるほ場の大区画化を行い、大型機械の効率的利用と生産コストの低減を図り、農地集積を進める。また、転作田を活用した複合経営を積極的に推進し、所得の向上により安定した農業経営を確立し、本地域の農業競争力の強化を図るものである。</p>			
事業概要	受益面積	受益戸数	総事業費	工 期
	107ha	104戸	2,280百万円	平成30～38年度
	主要工事	区画整理 107ha		
	関連事業	国営かんがい排水事業 新川流域地区 県営かんがい排水事業 西蒲原排水地区		
費用対効果	B：総便益	C：総費用	B／C	算定方式
	7,545百万円	2,721百万円	2.77	総費用総便益比方式
概要図	別添のとおり			

出典：河井地区 土地改良事業計画概要書（新潟県農地計画課作成）





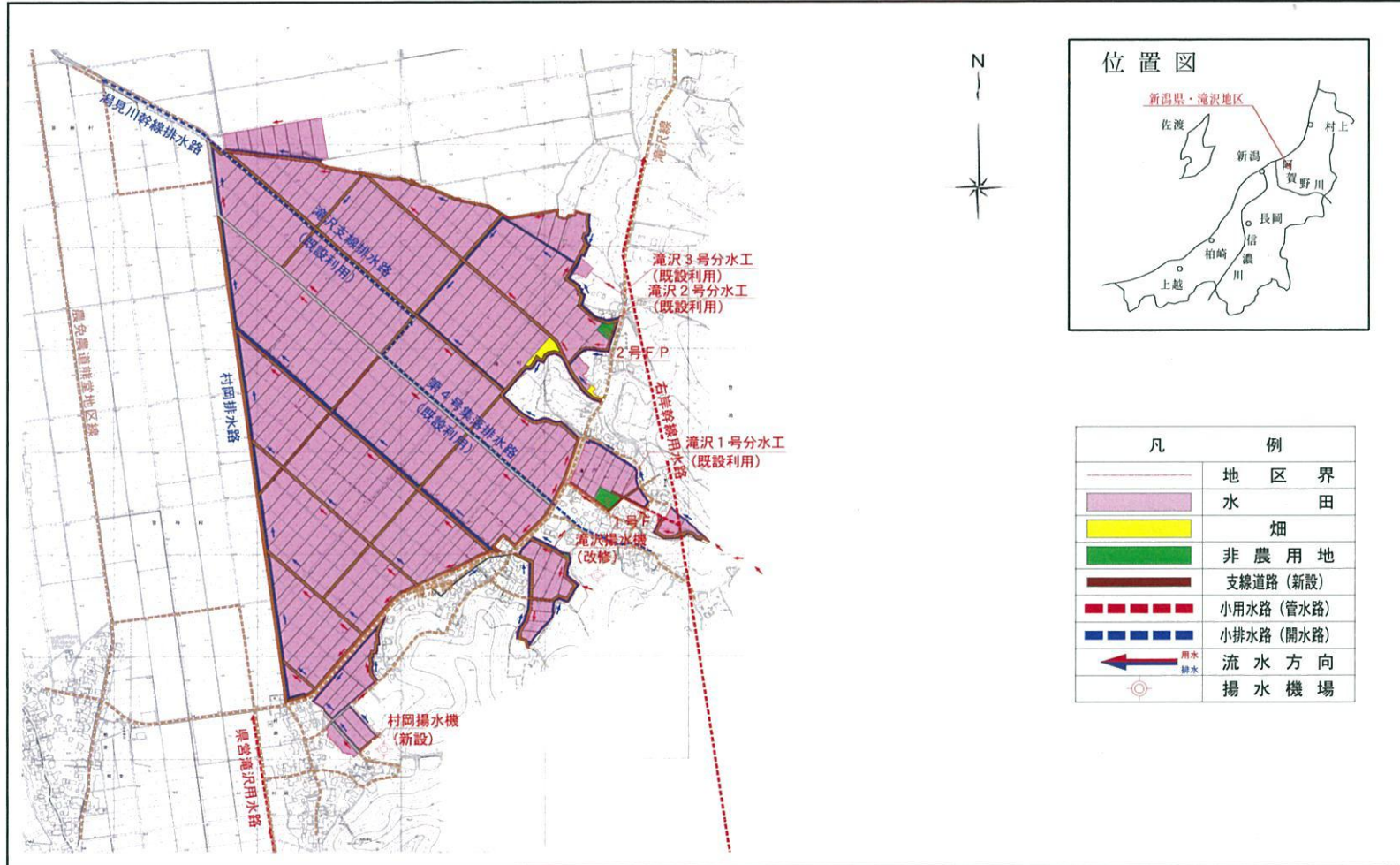
## 地区別事業概要

事業名	農業競争力強化農地整備事業 農地整備事業	地区名	<small>たきざわ</small> 滝沢
関係市町村	新潟県 <small>しばたし</small> 新発田市、 <small>あがのし</small> 阿賀野市	事業主体	新潟県
事業目的	<p>本地区は、新潟県新発田市と阿賀野市の境界に位置し、水稻を主体とした経営が展開されている。</p> <p>本地区の農地は、昭和28年に10a区画に整備されているが、大型機械による作業効率が悪く、さらには、農業用施設の老朽化により、用排水路の水管理及び維持管理に大変苦慮している状況である。</p> <p>このため、本事業により国営かんがい排水事業と一体的に区画整理によるほ場の大区画化を行い、生産性の高い優良農地を確保するとともに、担い手への農地集積の加速化を進め、本地域の農業競争力の強化を図るものである。</p>		
事業概要	受益面積	受益戸数	総事業費
	78ha	87戸	1,686百万円
	主要工事	区画整理 78ha	
	関連事業	国営かんがい排水事業 阿賀野川右岸地区 国営かんがい排水事業 阿賀野川用水地区	
費用対効果	B：総便益 2,811百万円	C：総費用 2,457百万円	B/C 1.14
概要図	別添のとおり		

出典：滝沢地区土地改良事業計画概要書（新潟県農地計画課作成）

# 概 要 図

## 農業競争力強化農地整備事業（農地整備事業） 滝沢地区



凡	例
	地区界
	水田
	畑
	非農用地
	支線道路 (新設)
	小用水路 (管水路)
	小排水路 (開水路)
	流水方向
	揚水機

## 地区別事業概要

事業名	農業競争力強化農地整備事業 農地整備事業	地区名	<small>よのうづさどやま</small> 米納津佐渡山	
関係市町村	<small>つばめし</small> 新潟県燕市	事業主体	新潟県	
事業目的	<p>本地区は、新潟県燕市の北東に位置し、水稻を基幹作物とする平地農業地帯である。本地区の農地は、昭和35～36年に10a区画に整備されているが、用排水路のほとんどが未整備で、用水不足や部分的に堰上げ管理に苦慮する他、排水においては溝畔法面の崩壊や漏水等、維持管理が困難な状況である。さらに農道も狭いため大型機械に対応できず、営農に支障をきたしている。</p> <p>このため、本事業により、国営かんがい排水事業及び県営かんがい排水事業と一体的に区画整理によるほ場の大区画化を行い、担い手への農地集積の加速化を進める。また、大型機械の導入による低コスト型農業を確立し、転作の導入を図り複合経営を推進し、本地区の農業競争力の強化を図るものである。</p>			
事業概要	受益面積	受益戸数	総事業費	工 期
	103ha	170戸	2,499百万円	平成30～38年度
	主要工事	区画整理 103ha		
関連事業	国営かんがい排水事業 新川流域地区 県営かんがい排水事業 西蒲原排水地区			
費用対効果	B：総便益	C：総費用	B／C	算定方式
	6,910百万円	3,756百万円	1.83	総費用総便益比方式
概要図	別添のとおり			

出典：米納津佐渡山地区 土地改良事業計画概要書（新潟県 農地計画課作成）

# 概 要 図

## 農業競争力強化農地整備事業（農地整備事業） 米納津佐渡山地区

