

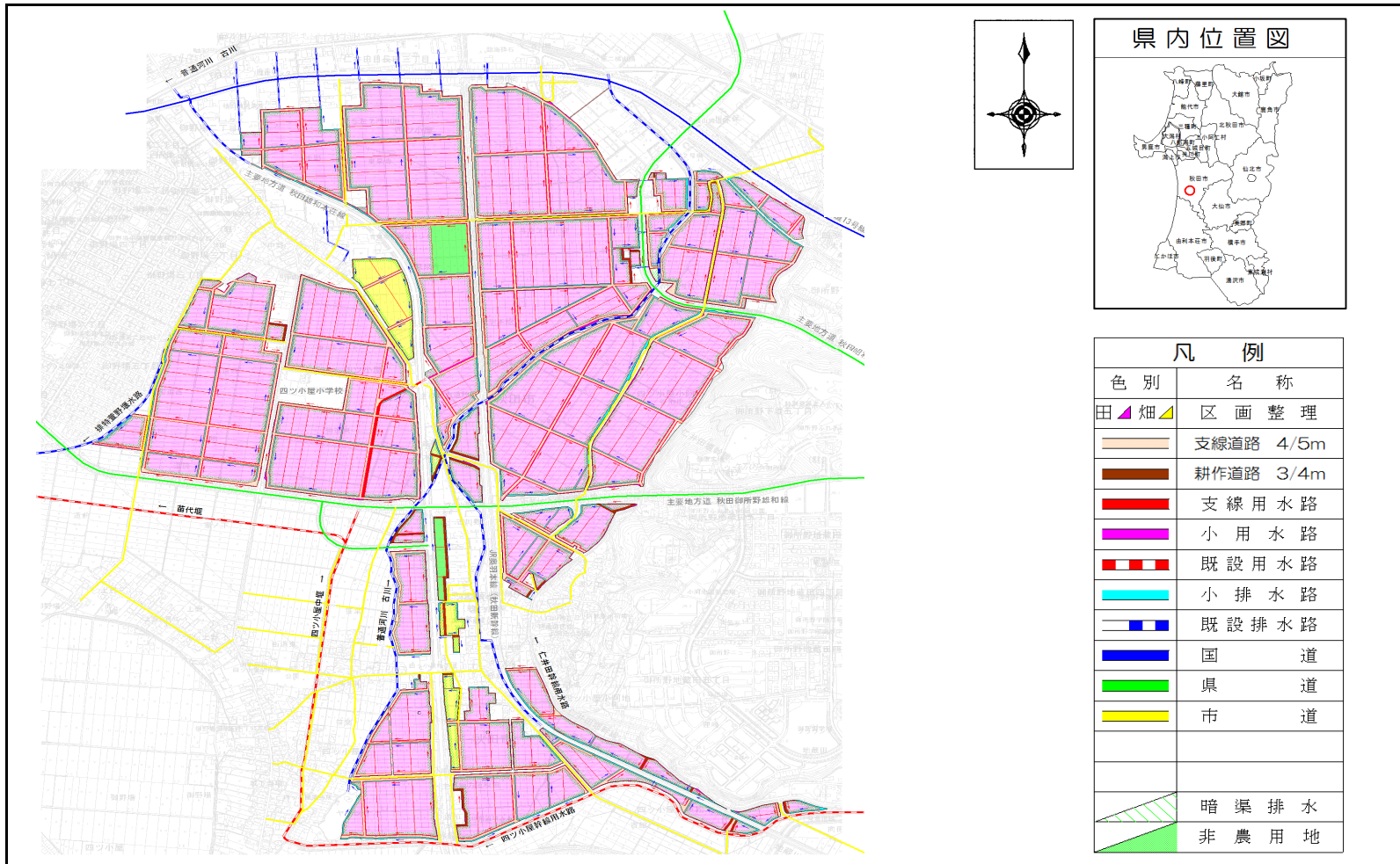
## 地区別事業概要

事業名	農業競争力強化農地整備事業 農地整備事業		地区名	よつごやきた 四ッ小屋北
関係市町村	秋田県 <sup>あきたし</sup> 秋田市		事業主体	秋田県
事業目的	<p>本地区は、秋田市の東南部に位置し、一級河川雄物川、一級河川岩見川の北側に展開する水田地帯であり、水稻を中心にえだまめ、ねぎを組み合わせた営農が展開されている。</p> <p>本地区の農地は、明治40年～大正3年に整備されているが、区画は10aと小さく、水路は用排水路兼用の土水路で、農道は狭小であり、維持管理や、営農作業に多大な労力を費やしている。</p> <p>このため、本事業により区画整理による大区画化や用排水路及び暗渠排水を整備することで生産性の高い優良農地を確保するとともに、担い手への農地集積の加速化を図り、本地域の農業競争力の強化を図るものである。</p>			
事業概要	受益面積	受益戸数	総事業費	工 期
	159ha	364戸	3,630百万円	平成30～35年度
	主要工事	区画整理 159ha		
	関連事業			
費用対効果	B：総便益	C：総費用	B／C	算定方式
	5,245百万円	3,923百万円	1.33	総費用総便益比方式
概要図	別添のとおり			

出典：金足西部地区土地改良事業計画概要書（秋田県農林水産部農山村振興課作成）

# 概 要 図

## 農業競争力強化農地整備事業（農地整備事業） 四ッ小屋北地区



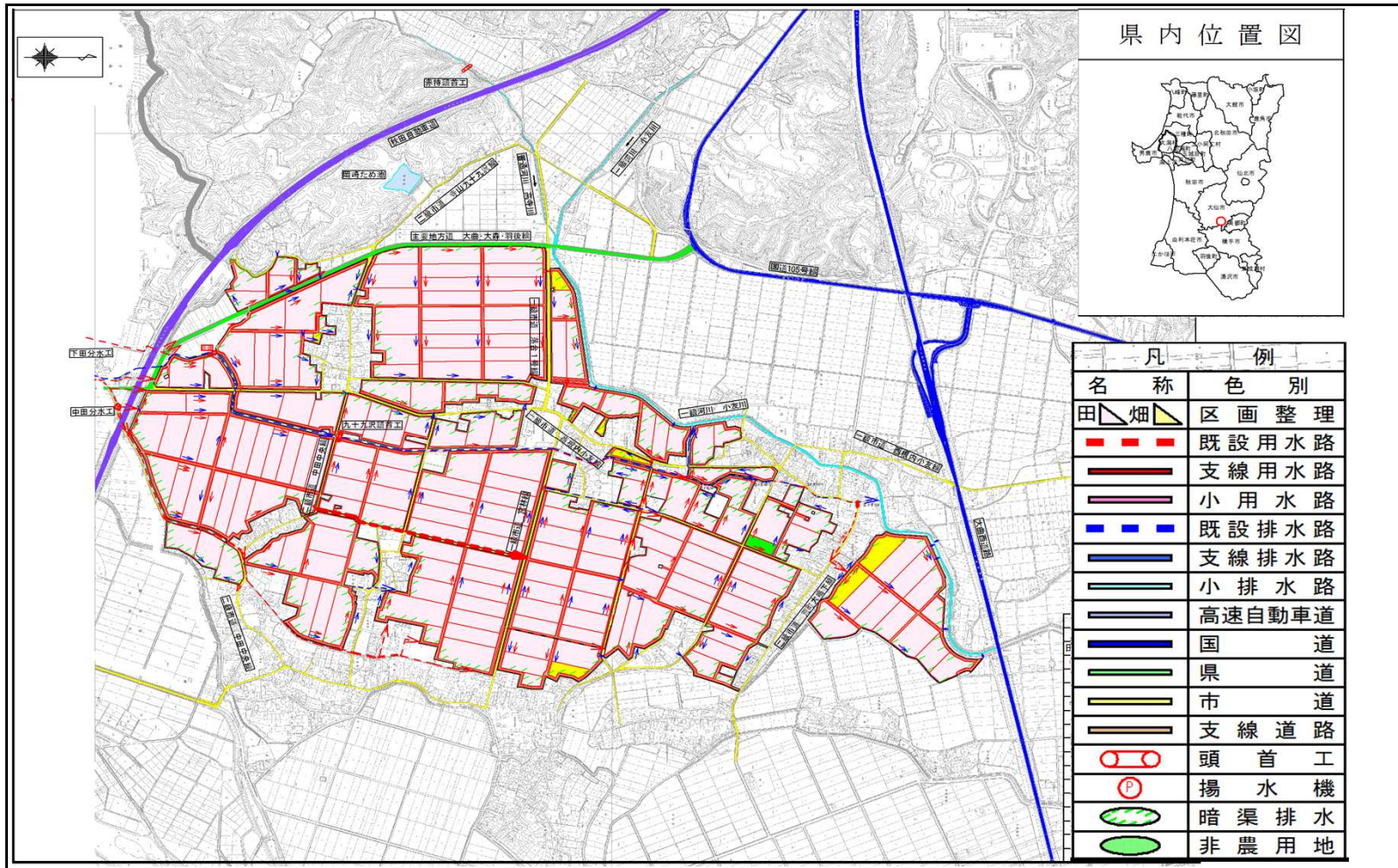
## 地区別事業概要

事業名	農業競争力強化農地整備事業 農地整備事業	地区名	うちおともとうぶ 内小友東部
関係市町村	秋田県 <small>よこてし</small> 横手市、 <small>だいせんし</small> 大仙市	事業主体	秋田県
事業目的	<p>本地区は、秋田県大仙市の中央部に位置し、雄物川流域の低平地に広がる農業地帯であり、水稻を中心とし大豆、えだまめ等を組み合わせた営農が展開されている。</p> <p>本地区の農地は、昭和40年に整備されているが、区画は10aと小さく、農道も狭小であることから、大型機械導入の妨げとなっている。また、用排水路の老朽化が著しく水管理や維持管理に多大な労力を費やしているとともに、漏水等により、農業用水の確保に支障が生じるなど効率的な営農の妨げとなっている。</p> <p>このため、本事業により区画整理による大区画化や用排水路や暗渠排水を整備することで生産性の高い優良農地を確保するとともに、担い手への農地集積の加速化を図り、本地域の農業競争力の強化を図るものである。</p>		
事業概要	受益面積	受益戸数	総事業費
	197ha	194戸	3,934百万円
	主要工事	区画整理 197ha	
	関連事業	—	
費用対効果	B：総便益	C：総費用	B／C
	6,479百万円	5,252百万円	1.23
概要図	別添のとおり		

出典：内小友東部地区土地改良事業計画概要書（秋田県農林水産部農山村振興課作成）

# 概 要 図

## 農業競争力強化基盤整備事業（農地整備事業） 内小友東部地区



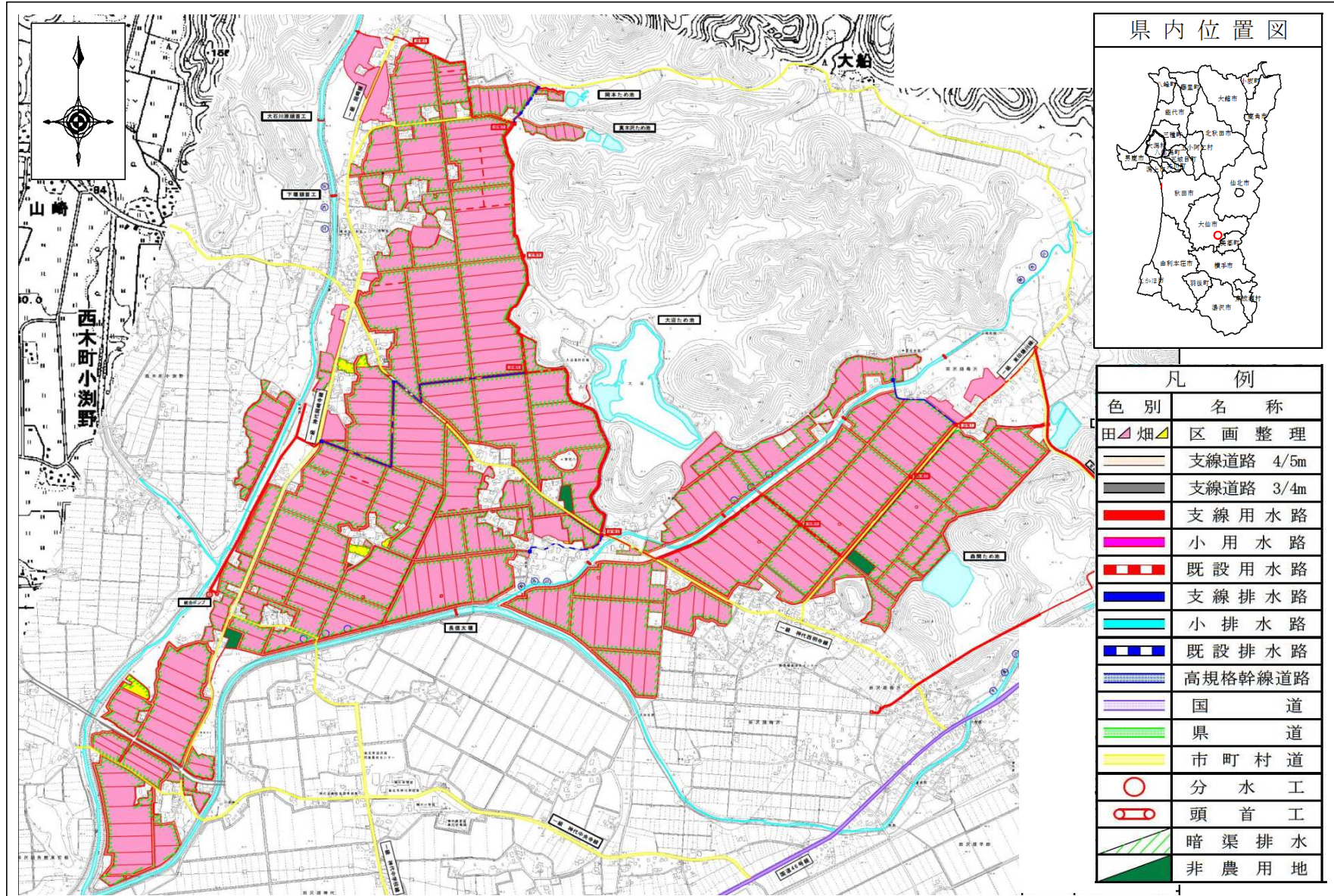
## 地区別事業概要

事業名	農業競争力強化農地整備事業 農地整備事業	地区名	じんたい 神代
関係市町村	秋田 <sup>せんぼくし</sup> 県仙北市	事業主体	秋田県
事業目的	<p>本地区は、秋田県仙北市の旧田沢湖町の西部に位置し、一級河川院内川と才津川の合流部に広がる水田地帯であり、水稻を中心に大豆を組み合わせた営農が展開されている。</p> <p>本地区の農地は、昭和31～34年に整備されているが、区画は10aと小さく、水路は用排水路兼用の土水路で、農道は狭小であり、維持管理や、営農作業に多大な労力を費やしている。また、一部を除いて、田沢疏水右岸幹線の受益地となっているが、支線用水路が整備されていないため、末端まで用水が届かない現状であり、用水の安定確保が望まれている。</p> <p>このため、本事業により区画整理による大区画化や用排水路及び暗渠排水を整備することで生産性の高い優良農地を確保するとともに、担い手への農地集積の加速化を図り、本地域の農業競争力の強化を図るものである。</p>		
事業概要	受益面積	受益戸数	総事業費
	289ha	240戸	6,463百万円
	主要工事	区画整理 273ha 用水路 5km	
	関連事業	国営かんがい排水事業 田沢二期地区	
費用対効果	B：総便益	C：総費用	B／C
	9,075百万円	7,222百万円	1.25
概要図	算定方式 総費用総便益比方式		
概要図	別添のとおり		

出典：神代地区土地改良事業計画概要書（秋田県農林水産部農山村振興課作成）

# 概 要 図

## 農業競争力強化基盤整備事業（農地整備事業） 神代地区



## 地区別事業概要

事業名	農業競争力強化農地整備事業 農地整備事業	地区名	<small>ふさかみ・とよかみ</small> 総上・豊加美	
関係市町村	<small>しもつまし</small> 茨城県下妻市	事業主体	茨城県	
事業目的	<p>本地区は、茨城県下妻市の中心に位置し、一級河川糸繰川の南側に広がる水田地帯であり、水稻を中心とし飼料用米、ねぎ等を組み合わせた営農が展開されている。</p> <p>本地区の農地は、未整備であることから、区画は平均10aと小さく、農道も狭小であることから、大型機械導入の妨げとなっている。また、用排水路の老朽化が著しく水管理や維持管理に多大な労力を費やしている。</p> <p>このため、本事業により区画整理によるほ場の大区画化を行うことにより、生産性の高い優良農地を確保するとともに、農業の生産性の向上を図り、担い手への農地集積の加速化を図り、本地域の農業競争力の強化を図るものである。</p>			
事業概要	受益面積	受益戸数	総事業費	工期
	107ha	293戸	2,234百万円	平成30～35年度
	主要工事	区画整理 107ha		
	関連事業	国営かんがい排水事業 鬼怒川南部地区		
費用対効果	B：総便益	C：総費用	B／C	算定方式
	2,502百万円	2,318百万円	1.07	総費用総便益比方式
概要図	別添のとおり			

# 概 要 図

## 農業競争力強化農地整備事業（農地整備事業） 総上・豊加美地区（全体）

