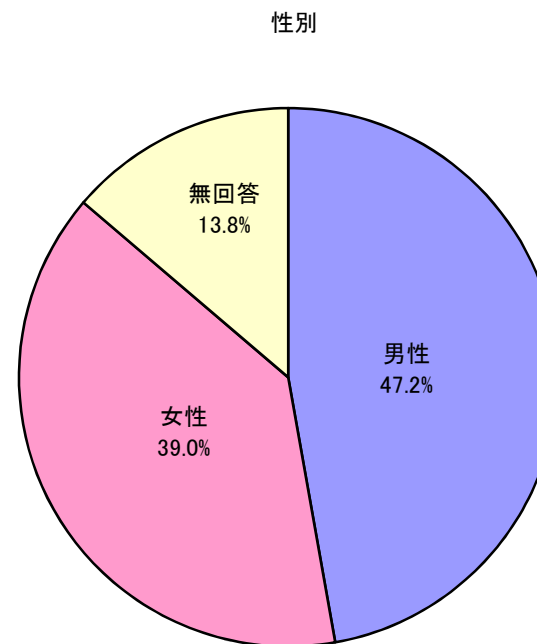
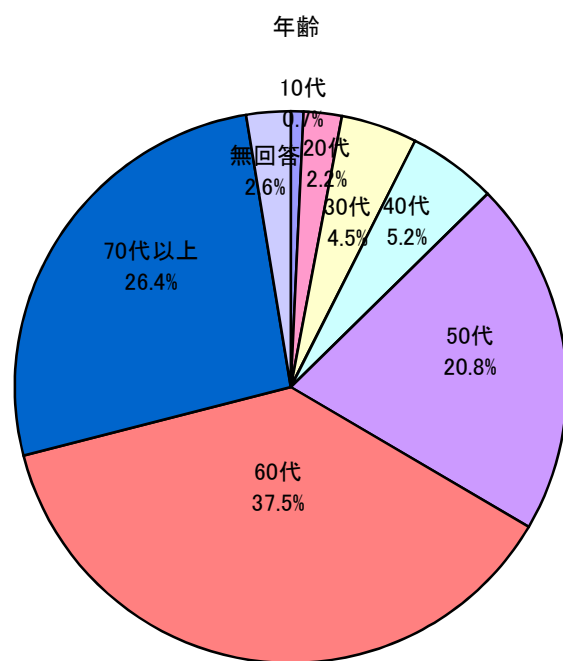


■年齢

	男性		女性		無回答		合計	
10代	2	0.7%	0	0.0%	0	0.0%	2	0.7%
20代	2	0.7%	4	1.5%	0	0.0%	6	2.2%
30代	7	2.6%	4	1.5%	1	0.4%	12	4.5%
40代	7	2.6%	6	2.2%	1	0.4%	14	5.2%
50代	28	10.4%	22	8.2%	6	2.2%	56	20.8%
60代	45	16.7%	42	15.6%	14	5.2%	101	37.5%
70代以上	36	13.4%	24	8.9%	11	4.1%	71	26.4%
無回答	0	0.0%	3	1.1%	4	1.5%	7	2.6%
合計	127	47.2%	105	39.0%	37	13.8%	269	

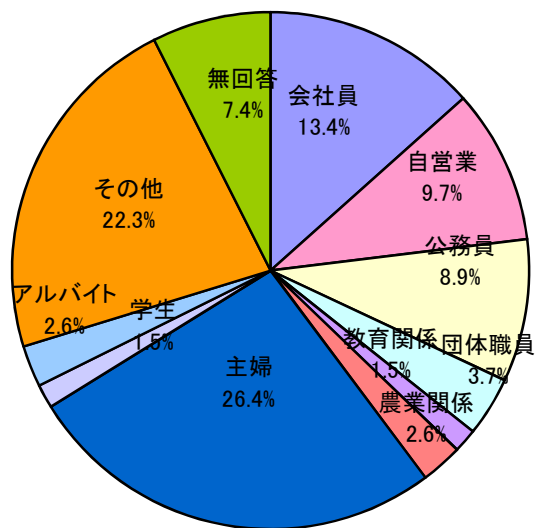


■職業

会社員	36
自営業	26
公務員	24
団体職員	10
教育関係	4
農業関係	7
主婦	71
学生	4
アルバイト	7
その他	60
無回答	20
合計	269

無職	35
自由業	1
会社顧問	1
書家	1
食育指導士	1
開発コンサルタント	1
活動家	1
ジュエリーデザイナー	1

職業

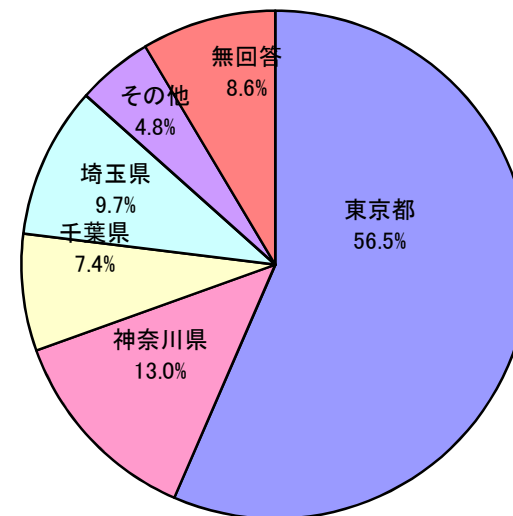


■住まい

東京都	152
神奈川県	35
千葉県	20
埼玉県	26
その他	13
無回答	23
合計	269

茨城県	5
栃木県	3
長野県	1
宮城県	1

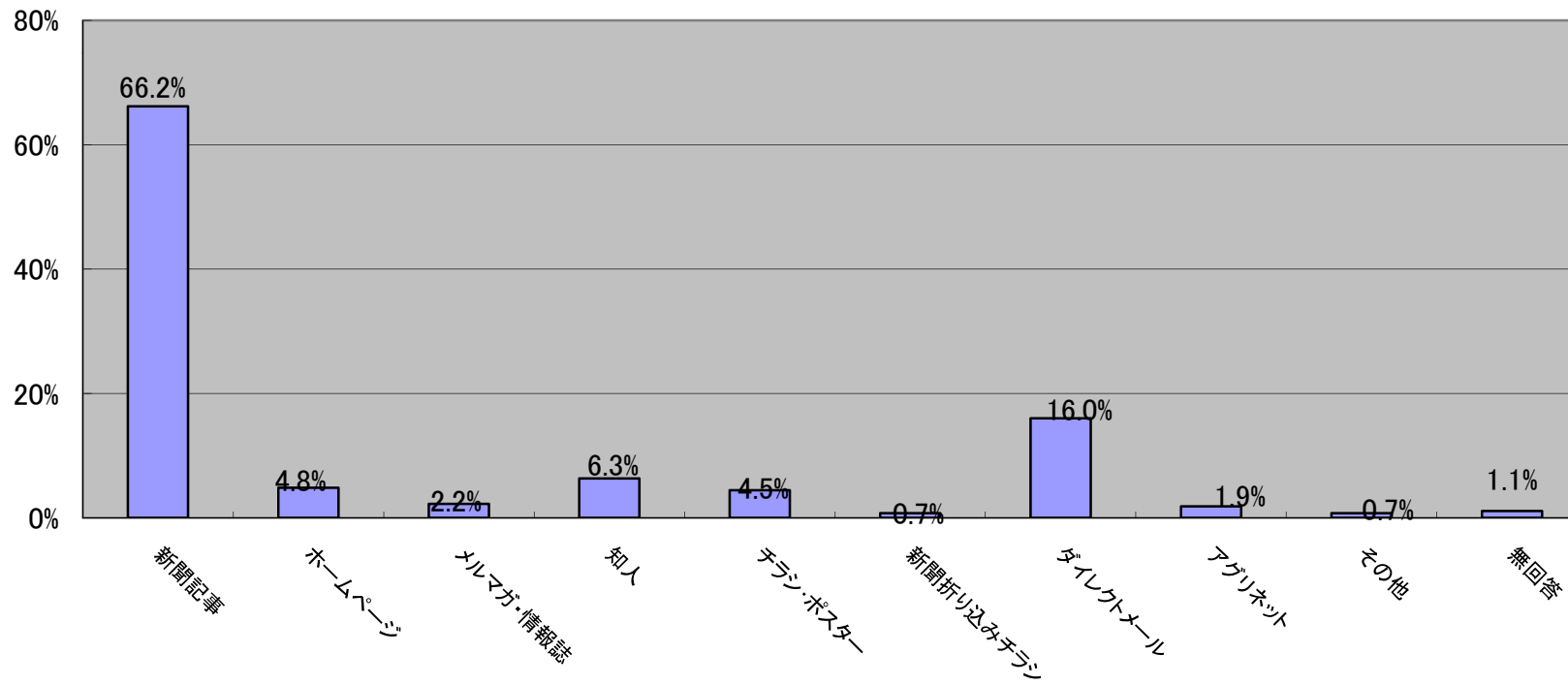
住まい



①今回の水土里フォーラムを何で知りましたか(複数回答可)

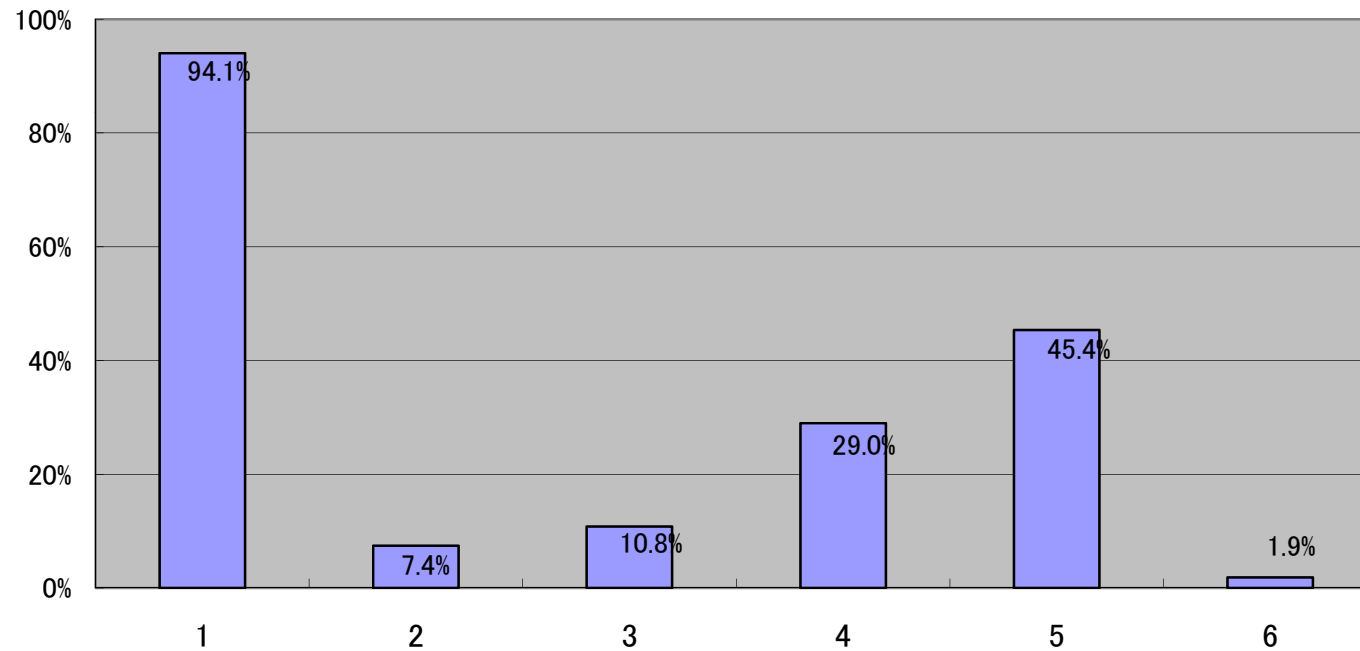
1	新聞記事	178	66.2%
2	ホームページ	13	4.8%
3	メルマガ・情報誌	6	2.2%
4	知人	17	6.3%
5	チラシ・ポスター	12	4.5%
6	新聞折り込みチラシ	2	0.7%
7	ダイレクトメール	43	16.0%
8	アグリネット	5	1.9%
9	その他	2	0.7%
10	無回答	3	1.1%
合計		281	

場所：
中央区立図書館
栃木県庁
農水省
国立区役所
渋谷図書館



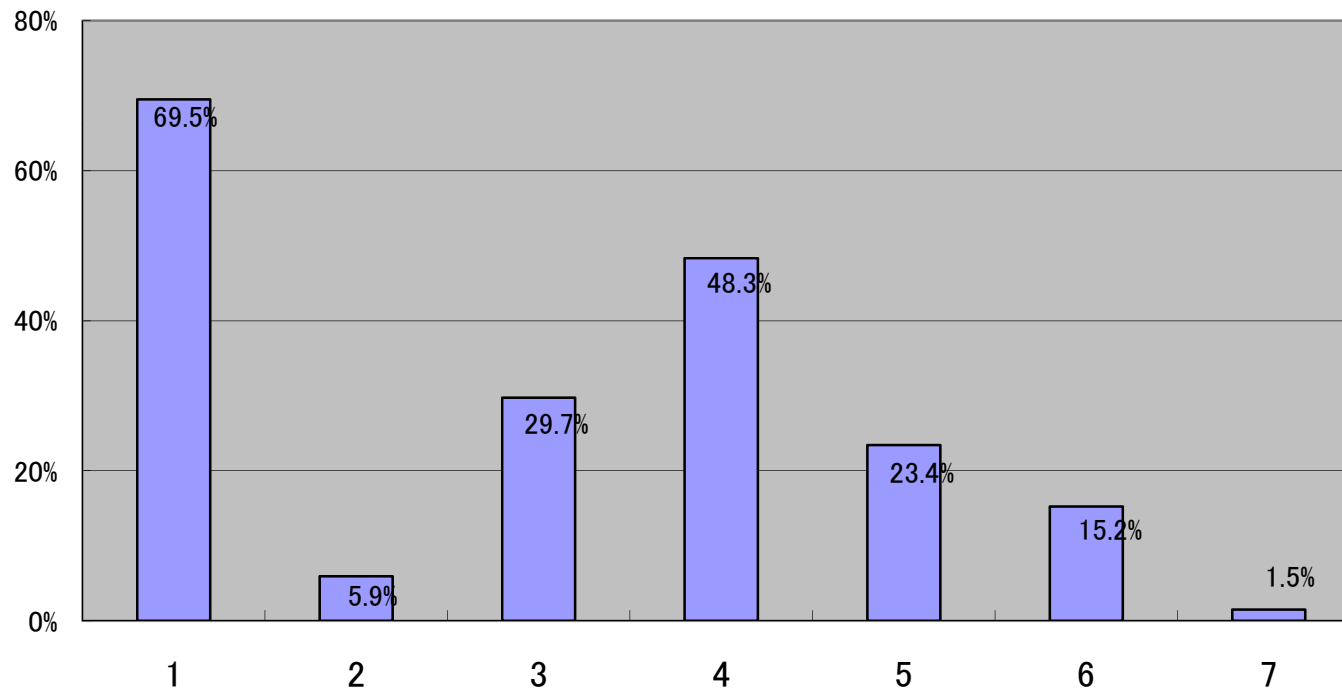
②我が国の食料を安定的に確保するため、様々な政策が考えられますが、あなたは、どの政策が重要だと思いますか。(2つまで)

1 国内で生産できるものは、生産性の向上を図りつつ、できる限り国内で生産する。	253	94.1%
2 輸入先を多方面に広げるなど、輸入の安定化を図る。	20	7.4%
3 食料輸出国との友好関係を強化する。	29	10.8%
4 国内の不作や輸入の一時停止に備えて、政策などによる食料の備蓄を増やす。	78	29.0%
5 開発途上国への農業技術協力などによって、世界的な食料の増産に協力する。	122	45.4%
6 無回答	5	1.9%
合計	507	



③農業、農村の食料供給について、あなたはどのようなことを期待しますか。(2つ)

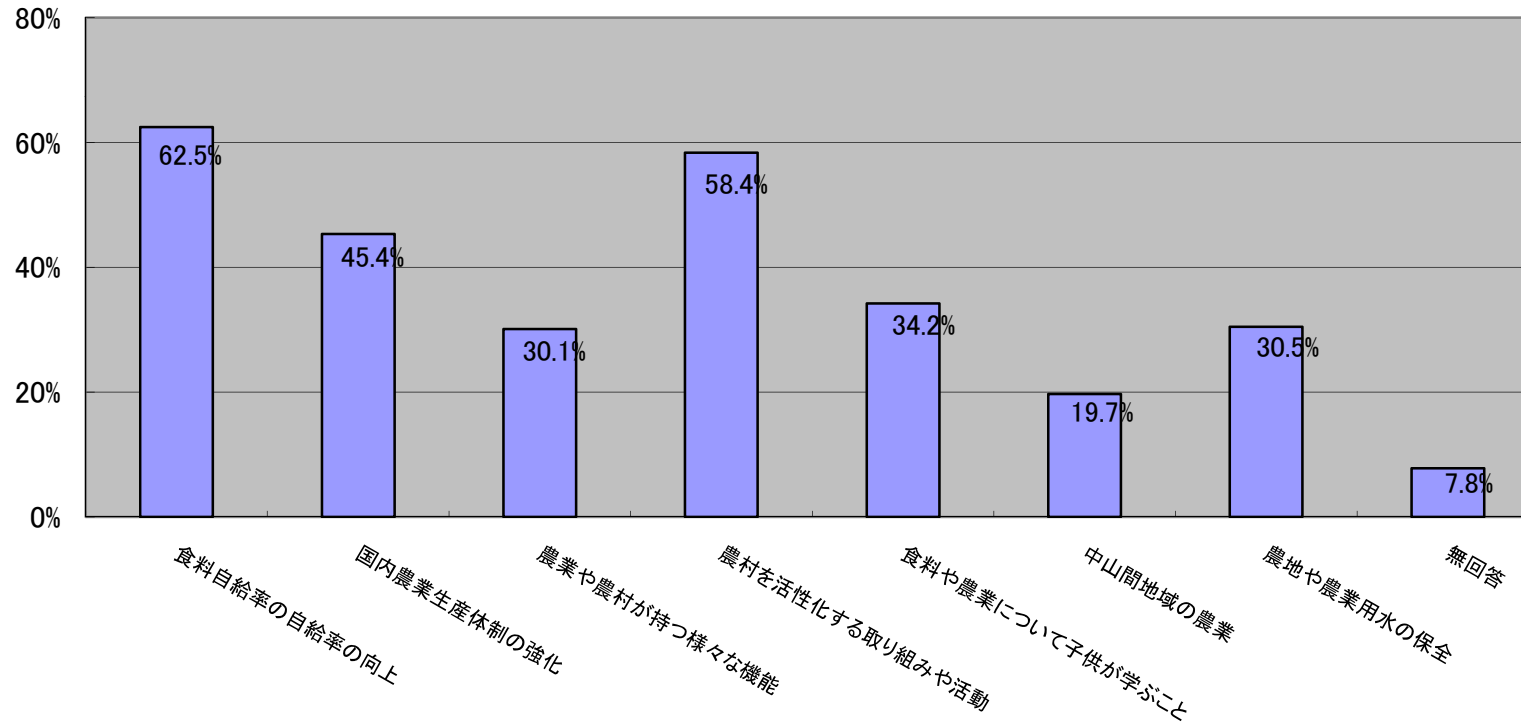
1 輸入に頼らないでよいように、より多くの食料を生産する。	187	69.5%
2 生産コストを引き下げ、より安い食料を供給する。	16	5.9%
3 できるだけ安定的に食料を供給する。	80	29.7%
4 農薬の使用量を減らすなど安全な食料を供給する。	130	48.3%
5 味や新鮮さなど品質のよい食料を供給する。	63	23.4%
6 消費者のニーズに対応できる多種多様な食料を供給する。	41	15.2%
7 無回答	4	1.5%
合計	521	



④フォーラムに参加して、何の必要性や重要性について理解が深まりましたか。(複数回答可)

1 食料自給率の自給率の向上	168	62.5%
2 国内農業生産体制の強化	122	45.4%
3 農業や農村が持つ様々な機能	81	30.1%
4 農村を活性化する取り組みや活動	157	58.4%
5 食料や農業について子供が学ぶこと	92	34.2%
6 中山間地域の農業	53	19.7%
7 農地や農業用水の保全	82	30.5%
8 無回答	21	7.8%
合計	776	

- ・輸出に目を向けて力を注ぐ。海外に向けて日本の食文化を輸出する。(米・酒等)
- ・輸入に頼る面はあっても良いと思う(地球温暖化によって海外に頼るのは必要)。
- ・輸出による外資を持って日本の農業を推進



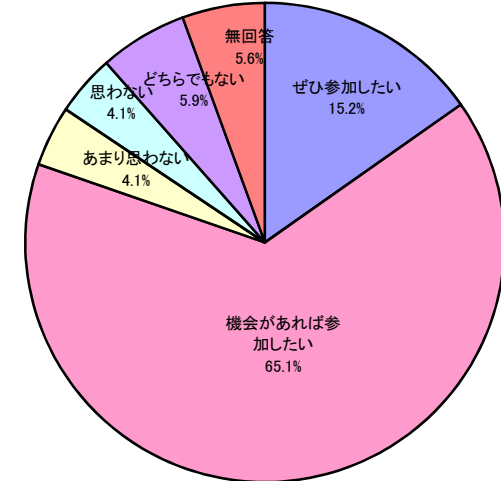
⑤フォーラムに参加して、農村で水土里の保全活動や食・農業体験に参加したいと思いませんか。

1 ぜひ参加したい	41
2 機会があれば参加したい	175
3 あまり思わない	11
4 思わない	11
5 どちらでもない	16
6 無回答	15
合計	269

神奈川県の耕作放棄地対策(中高年ホームファイヤー)に参加し300㎡で農業を実施中

体力的に余裕がない

月に10日間村に行っております。
農家なので毎日体験です。



⑥前問で1.または2.を選択された方について、参加したい活動はどれですか。(複数回答可)

1 農作業(田植え、稲刈りなど)	65	24.2%
2 農業用水路、農道の草刈や清掃	43	16.0%
3 生きもの調査などの生態系保全	62	23.0%
4 植物の植付けなどの景観保全	88	32.7%
5 耕作放棄地の田畑の復旧作業	58	21.6%
6 食事・文化交流	107	39.8%
7 その他	11	4.1%
8 無回答	64	23.8%
合計	498	

農機具など手にしたことがないのですが、参加できるのでしょうか
農繁期の手伝い、収穫ボランティア

PR活動

山の手入れ

現在住んでいる周囲の空き農地の再活用に参加したい

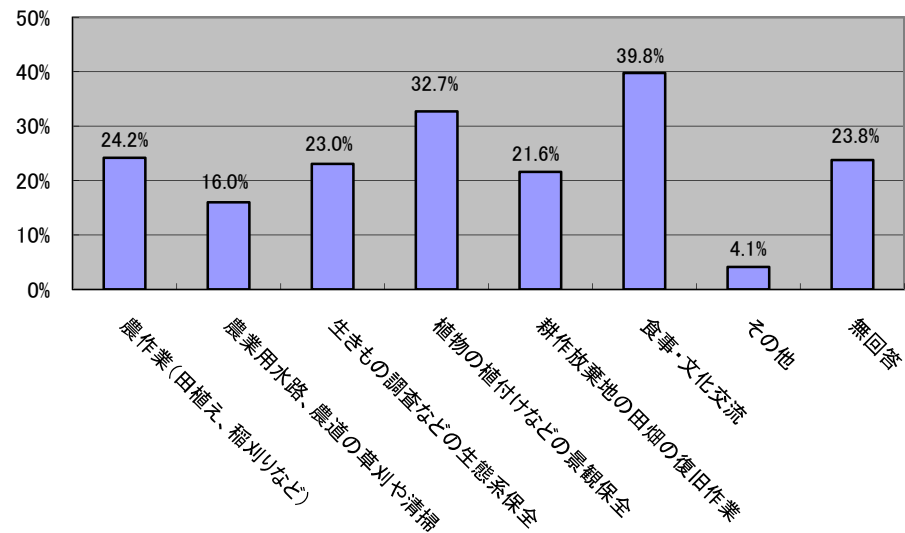
退職後6年間村に帰って月に10日間生活しております。

年齢的に労働は無理ですが、地域の文化を伝えることが出来れば

年齢的に重労働は無理なので訪問して交流したいと思います。

若ければ色々な体験をしたいのですが残念です

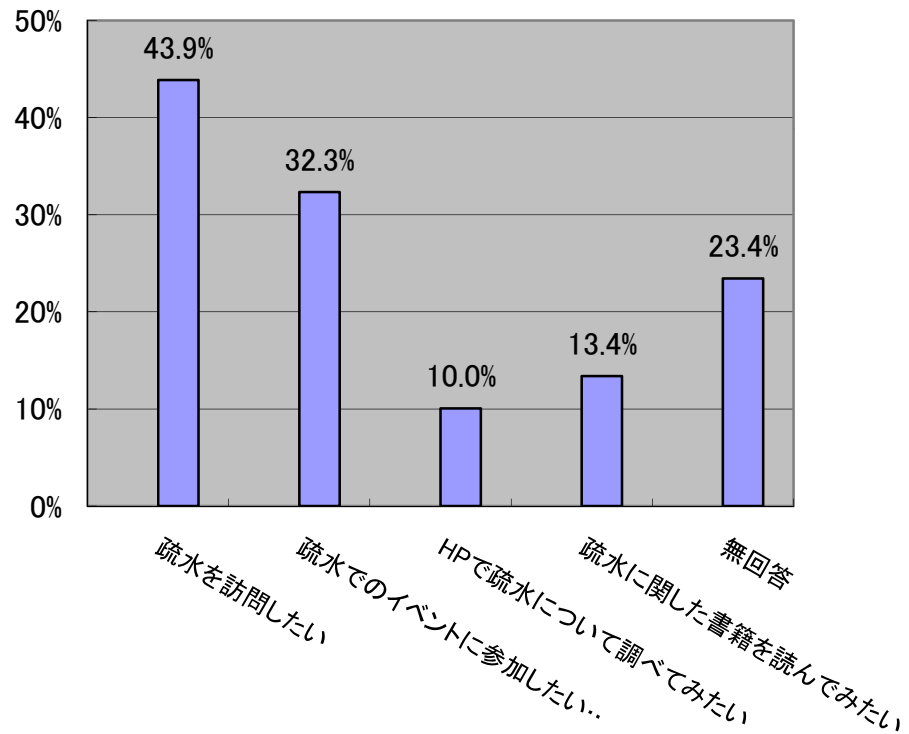
子供達に体験させたいと思います。小学校・中学校・高校と出来る範囲の農作業を一定時期に授業に組み込まれると良いのではないのでしょうか。



⑦農業用水を疏水と呼び、PRに努めています。

疏水についてどのように感じますか。(複数回答可)

1 疏水を訪問したい	118	43.9%
2 疏水でのイベントに参加したい(お祭りや保全活動)	87	32.3%
3 HPで疏水について調べてみたい	27	10.0%
4 疏水に関する書籍を読んでみたい	36	13.4%
5 無回答	63	23.4%
合計	331	



⑨昨年の水土里フォーラムに参加されましたか。

参加した	86
参加していない	179
無回答	4
	269

