

# 中山間地域等直接支払制度 中間年評価の結果

— 関連データ編 —

【第3期対策】

農村振興局

平成 2 5 年 6 月

農林水産省

# (目 次)

1	中山間地域農業の現状		(2) 取り組むべき事項別の評価結果一覧表	17
	(1) 中山間地域農業の現状	1	(3) 指導・助言の内容	
	(2) 中山間地域と他地域の比較	2	① 指導・助言の内容別にみた協定数	18
			② 総合評価別にみた要指導・助言協定数	19
2	集落協定に関する基礎的データ		(4) 都道府県別の総合評価の状況	
	(1) 協定参加者の構成	3	① 都道府県別の総合評価の結果	20
	(2) 役員 の平均年齢	3	② 指導・助言数及びその内訳	22
	(3) 他集落との共同取組について	4		
	(4) 集落の事務局機能の体制強化に向けての指導状況	4		
	(5) 人・農地プラン策定に当たっての集落協定の活用状況	4		
3	中間年評価の結果			
	(1) 総合評価との関連			
	① 交付単価別総合評価別協定数	5		
	② // 交付面積	6		
	③ // 平均交付面積	7		
	④ // 協定参加者数	8		
	⑤ // 平均協定参加者数	9		
	⑥ // 交付金額	10		
	⑦ // 1協定当たり平均交付金額	11		
	⑧ 地目別総合評価別協定数	12		
	⑨ 農用地面積規模別総合評価別協定数	13		
	⑩ 共同取組活動費配分割合別総合評価別協定数	15		
	⑪ 加算措置別総合評価別協定数	16		

# 1 中山間地域農業の現状

## (1) 中山間地域農業の現状

	H17		H22		対全国比 増減 (%)
	全国	中山間地域	全国	中山間地域	
①市町村数	2,395	1,204 (50.3%)	1,755	1,191 (67.9%)	17.6
②総面積 (千ha)	37,178	24,078 (64.8%)	37,171	27,141 (73.0%)	8.2
③耕地面積 (千ha)	4,692	2,030 (43.3%)	4,593	1,846 (40.2%)	△ 3.1
④林野面積 (千ha)	24,861	21,638 (87.0%)	24,844	21,633 (87.1%)	0.1
⑤総世帯数 (千戸)	49,566	6,050 (12.2%)	51,951	5,296 (10.2%)	△ 2.0
⑥総農家数 (千戸)	2,848	1,229 (43.2%)	2,528	1,101 (43.6%)	0.4
⑦販売農家数 (千戸)	1,963	813 (41.4%)	1,631	685 (42.0%)	0.6
⑧総人口 (千人)	127,768	15,667 (12.3%)	128,057	14,695 (11.5%)	△ 0.8
⑨高齢化率 (%)	20.1	28.2	23.0	31.1	2.9
⑩農業産出額 (億円)	88,067	34,202 (38.8%)	82,551	28,864 (35.0%)	△ 3.8

資料：農林水産省「(世界)農林業センサス」(組替)(②のH22、④、⑥、⑦)、「耕地及び作付面積統計」(③の全国値)、「生産農業所得統計」(⑩)  
 国土地理院「全国都道府県市区町村別面積調」(②のH17)  
 総務省「国勢調査」(⑤、⑧、⑨)

注1：下段( )書きは、対全国比。

注2：「①市町村数」欄：H17の値は平成17年4月1日現在の数で、中山間地域の値は、「農林統計に用いる地域区分」(平成17年6月改定)において、中間農業地域又は山間農業地域に分類された市町村数。また、H22の値は平成22年2月1日現在の数で、中山間地域の値は、「農林統計に用いる地域区分」(平成25年3月改定)において、中間農業地域又は山間農業地域に分類された旧市区町村(昭和25年2月1日現在の市区町村。以下同じ。)を含む市町村数を集計。

注3：「②総面積」欄：中山間地域の値について、H17は調査時点(平成17年10月1日現在)の市区町村単位、H22は旧市区町村単位でそれぞれ集計し、いずれも境界未定地域等の面積を含まない。

注4：「②総面積」及び「④林野面積」欄：H22の値については、新旧市区町村別個票データから集計を行ったため、確定値及び「2010年世界農林業センサス報告書(第1巻、第7巻)」の都道府県計とは一致しない。

注5：「②総面積」のH22、「④林野面積」、「⑥総農家数」及び「⑦販売農家数」欄：農業地域類型区分は、平成20年6月改定のものを使用。

注6：「③耕地面積」欄：H17の中山間地域の値は、農林水産省「農林水産関係市町村別統計」を組替集計。また、H22の中山間地域の値は、農林水産省農村振興局中山間地域振興課が推計。

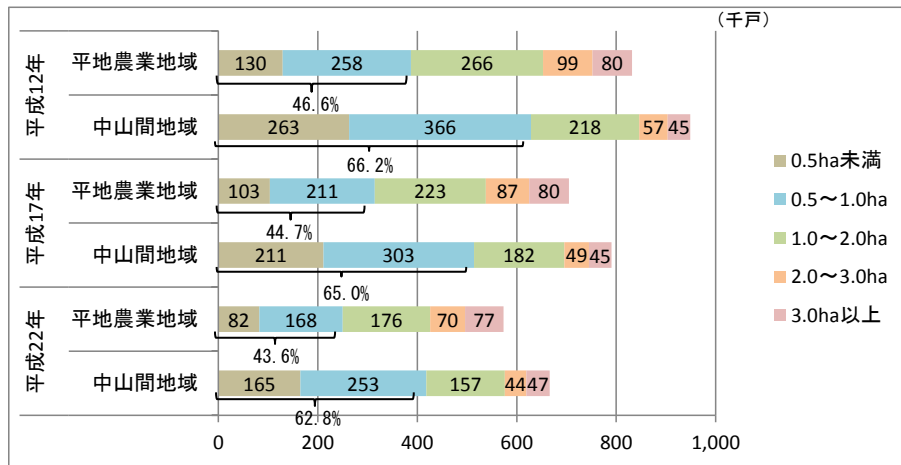
注7：「⑤総世帯数」欄：H17の中山間地域の値は、調査時点(平成17年10月1日現在)の市区町村単位で集計。また、H22の中山間地域の値は、農林水産省農村振興局中山間地域振興課が推計。

注8：「⑧総人口」及び「⑨高齢化率」欄：各年の中山間地域の値は、旧市区町村単位により、農林水産省大臣官房政策課が推計。また、「高齢化率」は、65歳以上の割合。

注9：「⑩農業産出額」欄：全国の産出額について、H17は「市町村別推計値」で、H22は「都道府県別推計値」。また、H22の中山間地域の値は、農林水産省農村振興局中山間地域振興課が推計。

## (2) 中山間地域と他地域の比較

### (ア) 経営規模別農家数のシェア

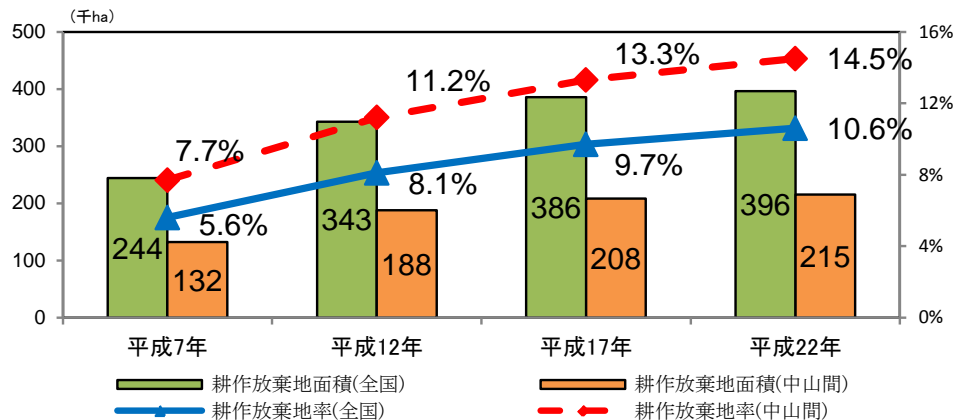


資料：農林水産省「(世界)農林業センサス」(組替)(都府県・販売農家)

注1：パーセンテージは、販売農家数に占める経営規模が1.0ha未満の農家数の割合。

注2：農業地域類型区分は、平成12年は平成13年11月改定のもの、平成17年及び平成22年は平成20年6月改定のものを使用。

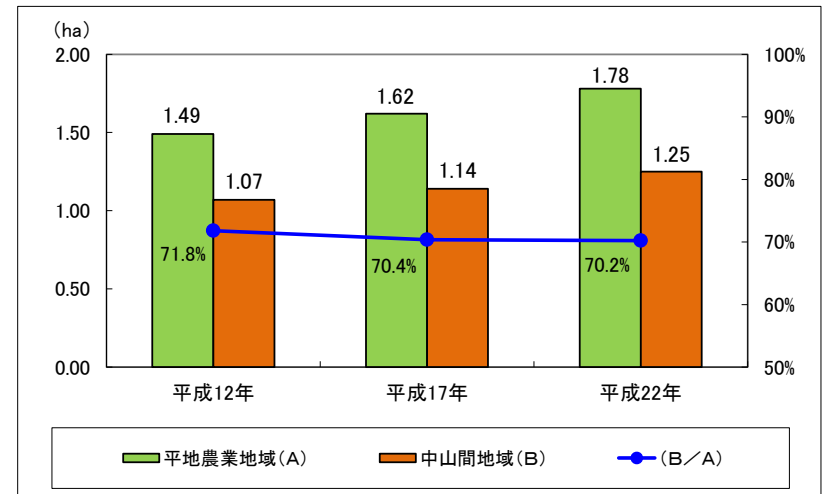
### (イ) 耕作放棄地面積及び耕作放棄地率の推移



資料：農林水産省「(世界)農林業センサス」(組替)

注：農業地域類型区分は、平成7年は平成7年9月改定のもの、平成12年は平成13年11月改定のもの、平成17年及び平成22年は平成20年6月改定のものを使用。

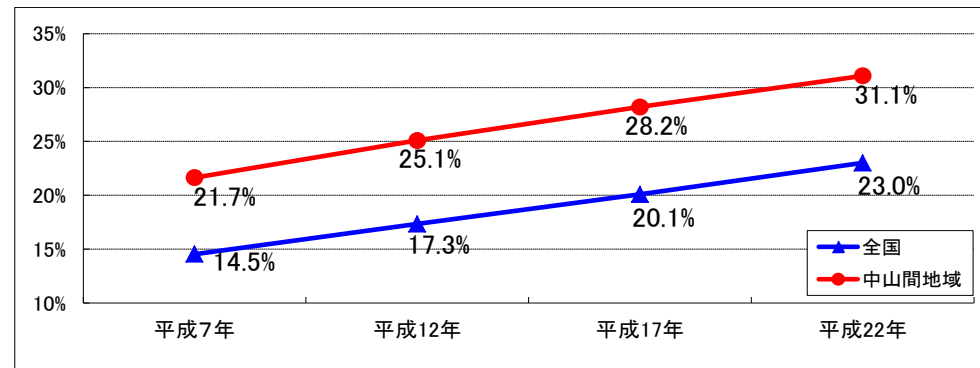
### (イ) 一戸当たり経営耕地面積



資料：農林水産省「(世界)農林業センサス」(組替)(都府県・販売農家)

注：農業地域類型区分は、平成12年は平成13年11月改定のもの、平成17年及び平成22年は平成20年6月改定のものを使用。

### (イ) 高齢化率の推移



資料：総務省「国勢調査」

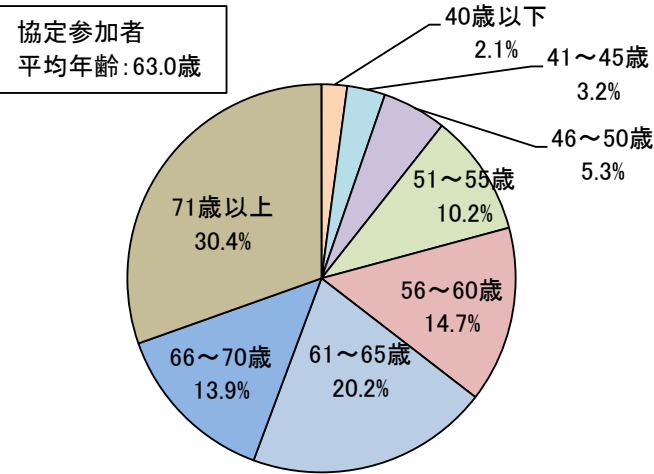
注1：高齢化率は、65歳以上の割合。

注2：平成17年及び平成22年の中山間地域の値は、旧市区町村単位により、農林水産省大臣官房政策課が集計。

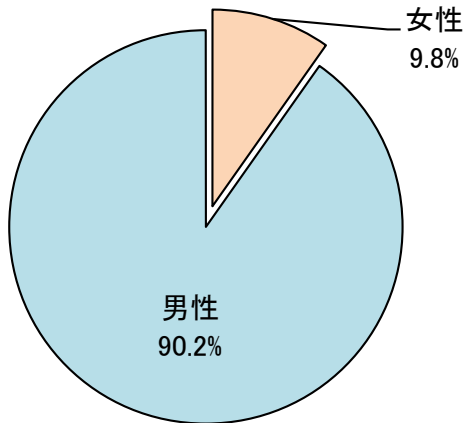
## 2 集落協定に関する基礎的データ

### (1) 協定参加者の構成

協定参加者の年齢構成  
(集落アンケート)

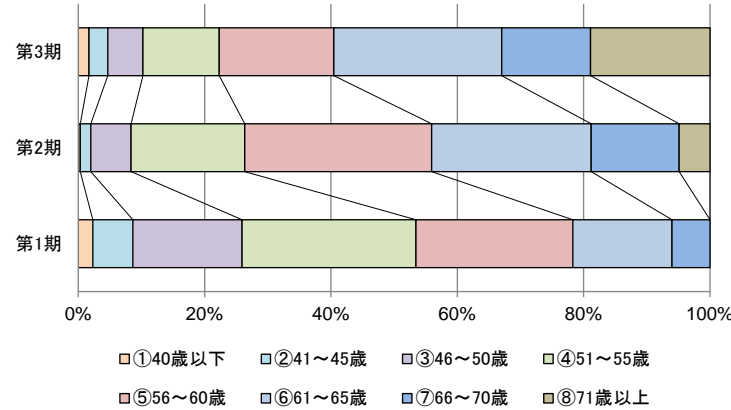


協定参加者に占める女性の割合  
(集落アンケート)



### (2) 役員の平均年齢

協定役員平均年齢の前期との比較  
(集落アンケート)



◇役員平均年齢の試算結果  
 〈第3期〉61.6歳  
 ↑  
 〈第2期〉59.5歳  
 ↑  
 〈第1期〉54.8歳

### ○ 役員の世代交代の状況

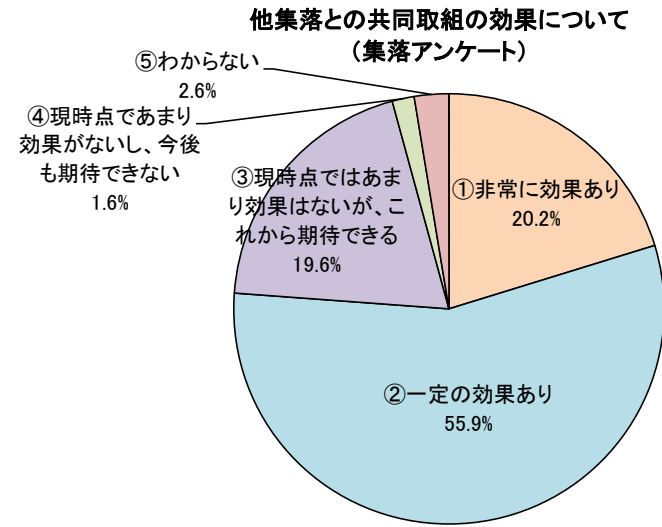
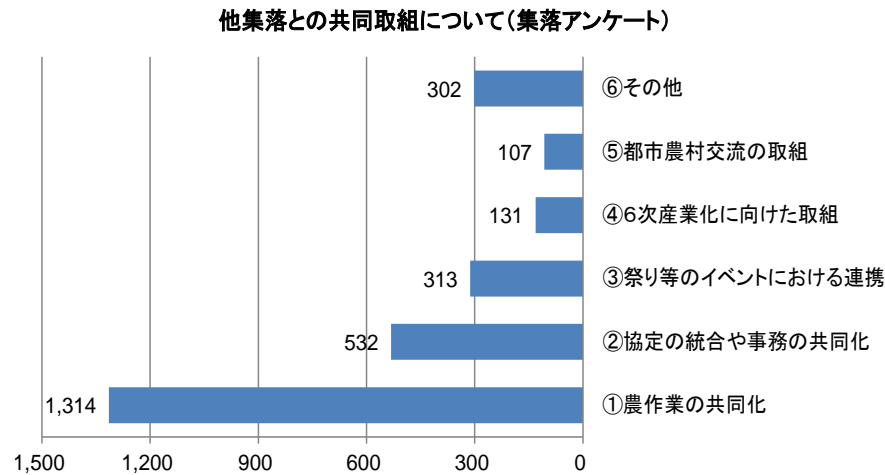
(単位: 協定数)

	第3期役員平均年齢									第2期→第3期の役員動向			
	40歳以下	41~45歳	46~50歳	51~55歳	56~60歳	61~65歳	66~70歳	71歳以上	計	世代交代 (割合)	継続	高齢化	
第2期役員平均年齢(現在)	40歳以下	10	6	7	4	3	2	2	1	35	- (0%)	10	25
	41~45歳	10	38	35	29	29	15	4	1	161	10 (6%)	38	113
	46~50歳	4	41	158	238	156	47	15	2	661	45 (7%)	158	458
	51~55歳	6	27	125	1,022	916	386	63	8	2,553	158 (6%)	1,022	1,373
	56~60歳	6	23	85	808	2,869	1,573	279	31	5,674	922 (16%)	2,869	1,883
	61~65歳	17	24	54	459	1,825	4,220	1,184	148	7,931	2,379 (30%)	4,220	1,332
	66~70歳	5	7	20	125	524	1,581	2,143	324	4,729	2,262 (48%)	2,143	324
	71歳以上	3	10	10	48	212	514	919	770	2,486	1,716 (69%)	770	-
計	61	176	494	2,733	6,534	8,338	4,609	1,285	24,230	7,492 (31%)	11,230	5,508	

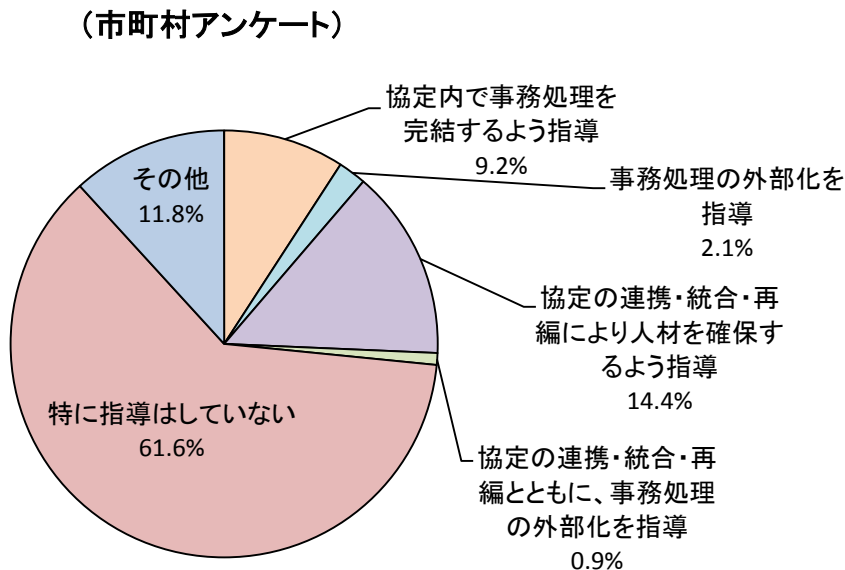
- 本表は、第2期対策時の役員平均年齢毎の協定数を縦軸に、第3期対策時の役員平均年齢毎の協定数を横軸に表したものである。
- 第2期対策時の役員平均年齢が「40歳以下」だった協定数は35で、当該協定数の第3期対策時の平均年齢の分布は横軸に示したものとなる。35のうち第3期対策時も平均年齢が「40歳以下」の協定は10で、その他は、「41歳~45歳」が6、「46歳~50歳」が7となる。したがって、35は、10が平均年齢「40歳以下」のまま継続しているものの、世代交代の割合はゼロとなる。
- 第2期対策時の役員平均年齢が「71歳以上」だった協定数は2,486で、当該協定数の第3期対策時の役員平均年齢の分布は横軸に示したものとなる。2,486のうち第3期対策時も平均年齢が「71歳以上」の協定は770で、その他は、「40歳以下」が3、「41歳~45歳」が10となる。したがって、770以外は平均年齢が下がっており、世代交代の割合は69%となる。

### (3) 他集落との共同取組について

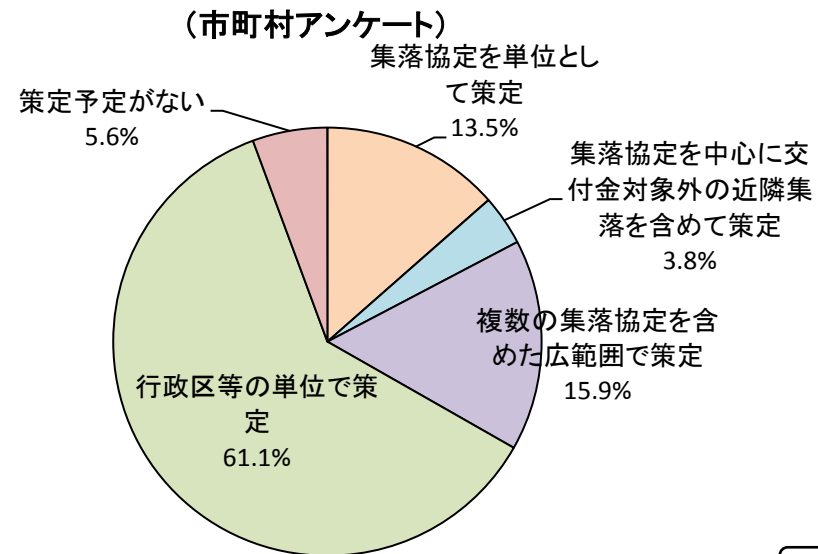
・地域・集落の活性化に向けた話し合いによる協定締結前からの変化として、「他集落との共同取組」をあげた2,132集落に対するアンケート結果



### (4) 集落の事務局機能の体制強化に向けての指導状況



### (5) 人・農地プラン策定に当たっての集落協定の活用状況



### 3 中間年評価の結果

#### (1) 総合評価との関連

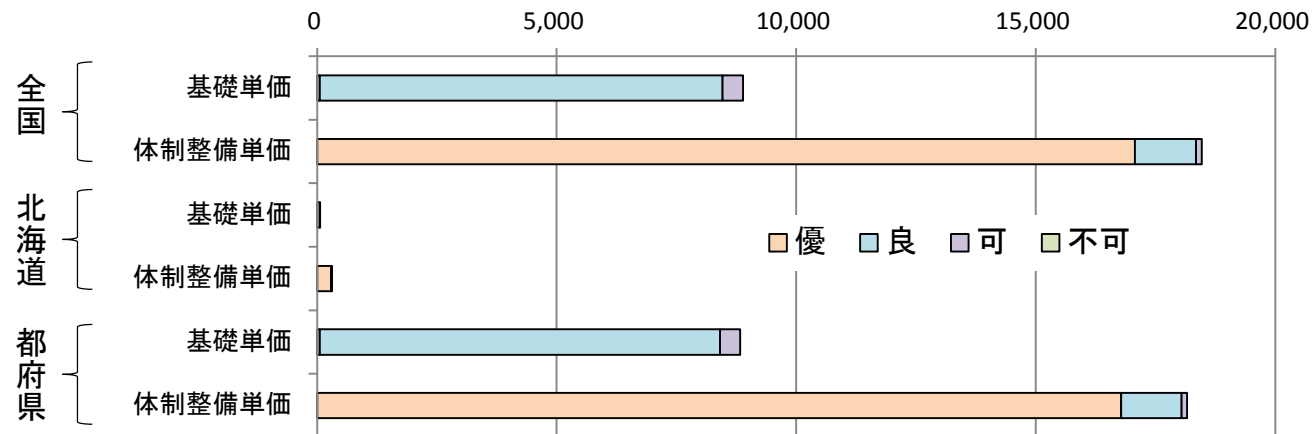
##### ① 交付単価別総合評価別協定数

(単位：協定数)

		総合評価				
		計	優	良	可	不可
全 国	計	(100.0%) 27,352	(62.6%) 17,126	(35.4%) 9,683	( 2.0%) 543	( 0.0%) 0
	基礎単価	(100.0%) 8,887	( 0.6%) 54	(94.6%) 8,409	( 4.8%) 424	( 0.0%) 0
	体制整備単価	(100.0%) 18,465	(92.5%) 17,072	( 6.9%) 1,274	( 0.6%) 119	( 0.0%) 0
北海道	計	(100.0%) 366	(79.2%) 290	(19.4%) 71	( 1.4%) 5	( 0.0%) 0
	基礎単価	(100.0%) 59	( 0.0%) 0	(94.9%) 56	( 5.1%) 3	( 0.0%) 0
	体制整備単価	(100.0%) 307	(94.5%) 290	( 4.9%) 15	( 0.7%) 2	( 0.0%) 0
都府県	計	(100.0%) 26,986	(62.4%) 16,836	(35.6%) 9,612	( 2.0%) 538	( 0.0%) 0
	基礎単価	(100.0%) 8,828	( 0.6%) 54	(94.6%) 8,353	( 4.8%) 421	( 0.0%) 0
	体制整備単価	(100.0%) 18,158	(92.4%) 16,782	( 6.9%) 1,259	( 0.6%) 117	( 0.0%) 0

交付単価別総合評価別協定数

(協定数)



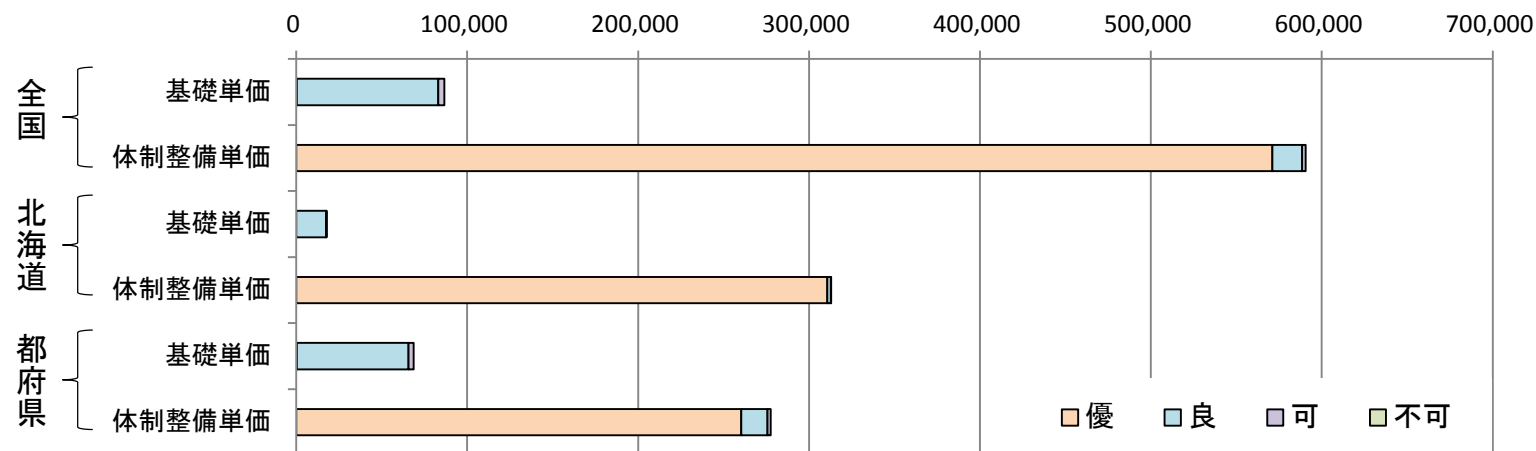
② 交付単価別総合評価別交付面積

(単位：ha)

		総合評価				
		計	優	良	可	不可
全国	計	(100.0%) 677,054	(84.4%) 571,564	(14.8%) 100,035	( 0.8%) 5,455	( 0.000%) -
	基礎単価	(100.0%) 86,570	( 0.5%) 396	(95.6%) 82,786	( 3.9%) 3,387	( 0.000%) -
	体制整備単価	(100.0%) 590,484	(96.7%) 571,168	( 2.9%) 17,249	( 0.4%) 2,068	( 0.000%) -
北海道	計	(100.0%) 330,678	(94.0%) 310,738	( 5.9%) 19,620	( 0.1%) 320	( 0.0%) -
	基礎単価	(100.0%) 17,800	( 0.0%) -	(98.8%) 17,583	( 1.2%) 217	( 0.0%) -
	体制整備単価	(100.0%) 312,879	(99.3%) 310,738	( 0.7%) 2,037	( 0.0%) 103	( 0.0%) -
都府県	計	(100.0%) 346,376	(75.3%) 260,826	(23.2%) 80,415	( 1.5%) 5,135	( 0.000%) -
	基礎単価	(100.0%) 68,770	( 0.6%) 396	(94.8%) 65,203	( 4.6%) 3,171	( 0.000%) -
	体制整備単価	(100.0%) 277,606	(93.8%) 260,430	( 5.5%) 15,212	( 0.7%) 1,964	( 0.000%) -

交付単価別総合評価別交付面積

(ha)

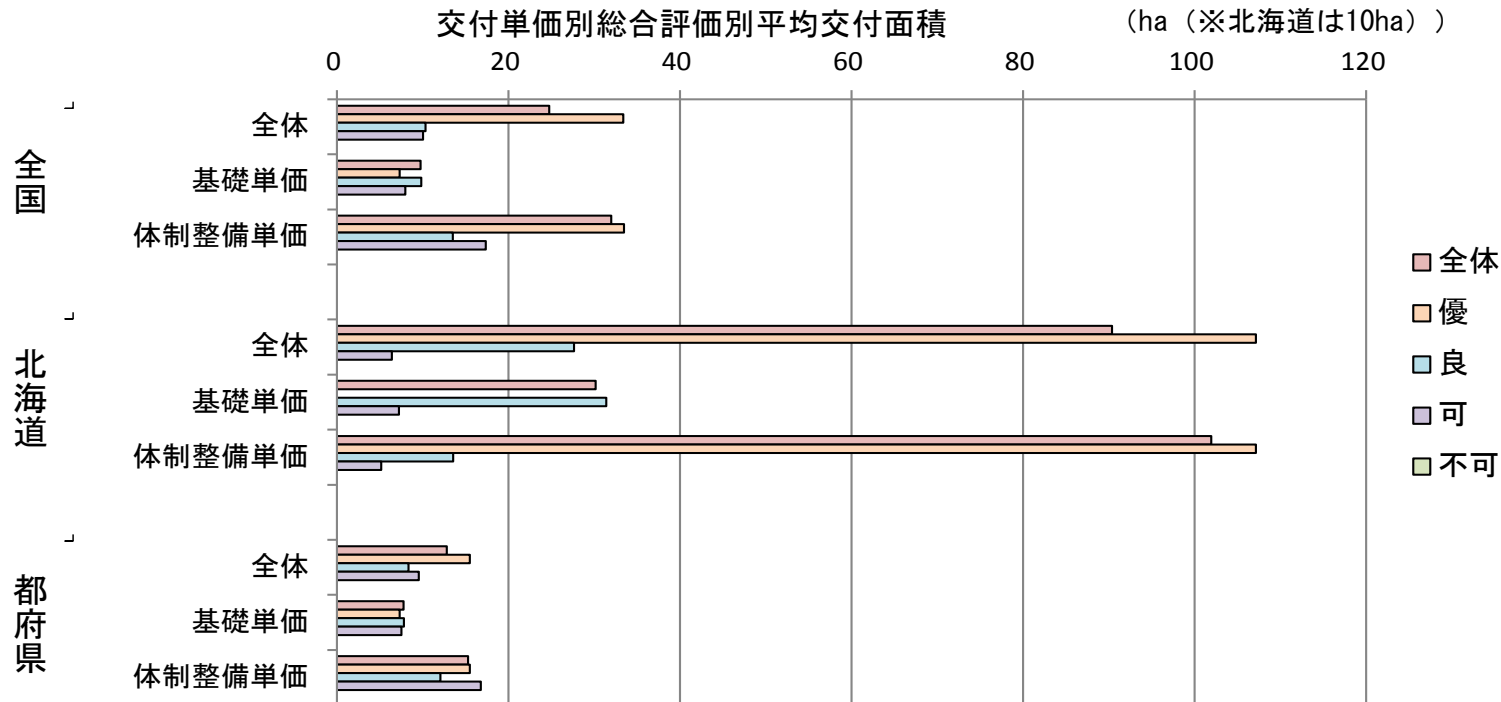




③ 交付単価別総合評価別平均交付面積

(単位：ha)

		総合評価				
		全体	優	良	可	不可
全国	全体	25	33	10	10	-
	基礎単価	10	7	10	8	-
	体制整備単価	32	33	14	17	-
北海道	全体	903	1,072	276	64	-
	基礎単価	302	-	314	72	-
	体制整備単価	1,019	1,072	136	52	-
都府県	全体	13	15	8	10	-
	基礎単価	8	7	8	8	-
	体制整備単価	15	16	12	17	-

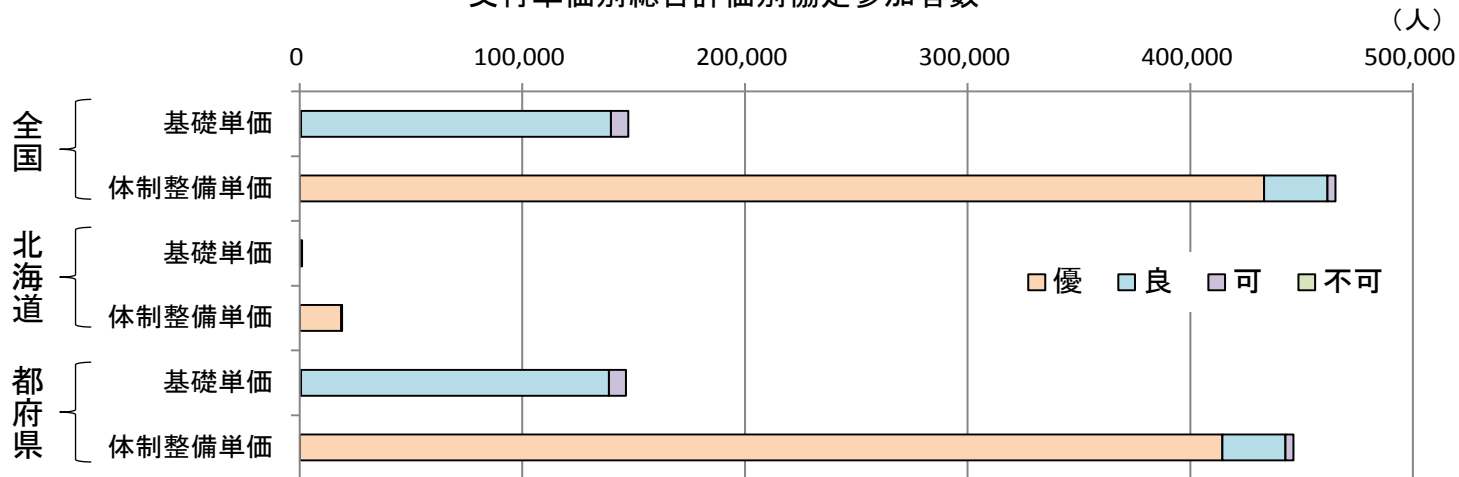


④ 交付単価別総合評価別協定参加者数

(単位：人)

		総合評価				
		計	優	良	可	不可
全国	計	(100.0%) 612,820	(70.8%) 433,828	(27.4%) 167,656	( 1.8%) 11,336	( 0.0%) -
	基礎単価	(100.0%) 147,510	( 0.4%) 643	(94.4%) 139,205	( 5.2%) 7,662	( 0.0%) -
	体制整備単価	(100.0%) 465,310	(93.1%) 433,185	( 6.1%) 28,451	( 0.8%) 3,674	( 0.0%) -
北海道	計	(100.0%) 19,921	(94.1%) 18,747	( 5.4%) 1,084	( 0.5%) 90	( 0.0%) -
	基礎単価	(100.0%) 972	( 0.0%) -	(96.1%) 934	( 3.9%) 38	( 0.0%) -
	体制整備単価	(100.0%) 18,949	(98.9%) 18,747	( 0.8%) 150	( 0.3%) 52	( 0.0%) -
都府県	計	(100.0%) 592,899	(70.0%) 415,081	(28.1%) 166,572	( 1.9%) 11,246	( 0.0%) -
	基礎単価	(100.0%) 146,538	( 0.4%) 643	(94.4%) 138,271	( 5.2%) 7,624	( 0.0%) -
	体制整備単価	(100.0%) 446,361	(92.8%) 414,438	( 6.3%) 28,301	( 0.8%) 3,622	( 0.0%) -

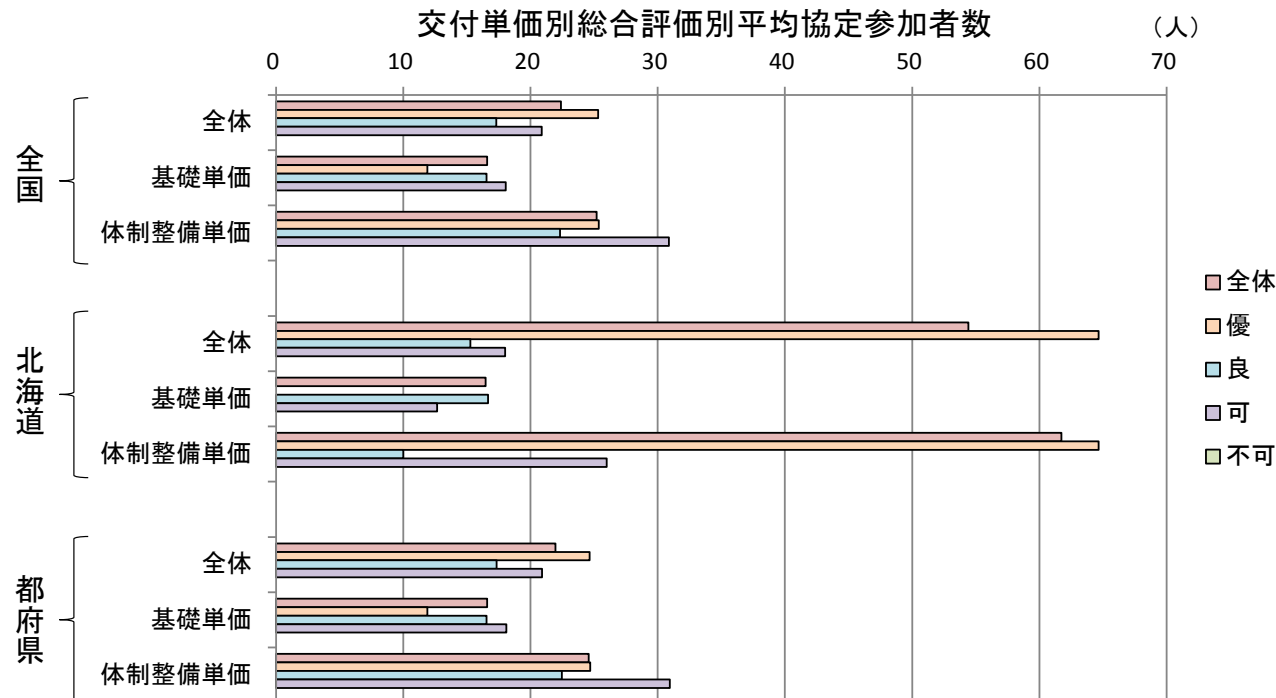
交付単価別総合評価別協定参加者数



⑤ 交付単価別総合評価別平均協定参加者数

(単位：人)

		総合評価				
		全体	優	良	可	不可
全国	全体	22	25	17	21	-
	基礎単価	17	12	17	18	-
	体制整備単価	25	25	22	31	-
北海道	全体	54	65	15	18	-
	基礎単価	16	-	17	13	-
	体制整備単価	62	65	10	26	-
都府県	全体	22	25	17	21	-
	基礎単価	17	12	17	18	-
	体制整備単価	25	25	22	31	-



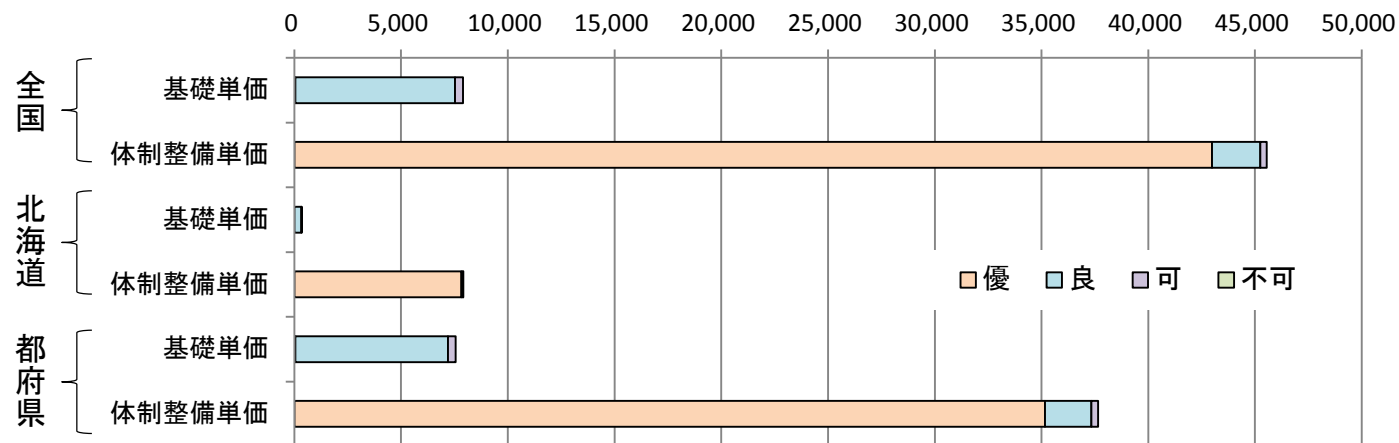
⑥ 交付単価別総合評価別交付金額

(単位：百万円)

		総合評価				
		計	優	良	可	不可
全国	計	(100.0%) 53,455	(80.5%) 43,033	(18.2%) 9,740	( 1.3%) 682	( 0.0%) -
	基礎単価	(100.0%) 7,902	( 0.5%) 42	(94.7%) 7,487	( 4.7%) 373	( 0.0%) -
	体制整備単価	(100.0%) 45,553	(94.4%) 42,991	( 4.9%) 2,253	( 0.7%) 309	( 0.0%) -
北海道	計	(100.0%) 8,258	( 94.8%) 7,833	( 4.9%) 402	( 0.3%) 24	( 0.0%) -
	基礎単価	(100.0%) 349	( -%) -	( 95.6%) 333	( 4.4%) 15	( 0.0%) -
	体制整備単価	(100.0%) 7,910	( 99.0%) 7,833	( 0.9%) 68	( 0.1%) 9	( 0.0%) -
都府県	計	(100.0%) 45,196	(77.9%) 35,200	(20.7%) 9,338	( 1.5%) 658	( 0.0%) -
	基礎単価	(100.0%) 7,554	( 0.6%) 42	(94.7%) 7,153	( 4.7%) 358	( 0.0%) -
	体制整備単価	(100.0%) 37,643	(93.4%) 35,158	( 5.8%) 2,185	( 0.8%) 300	( 0.0%) -

交付単価別総合評価別交付金額

(百万円)



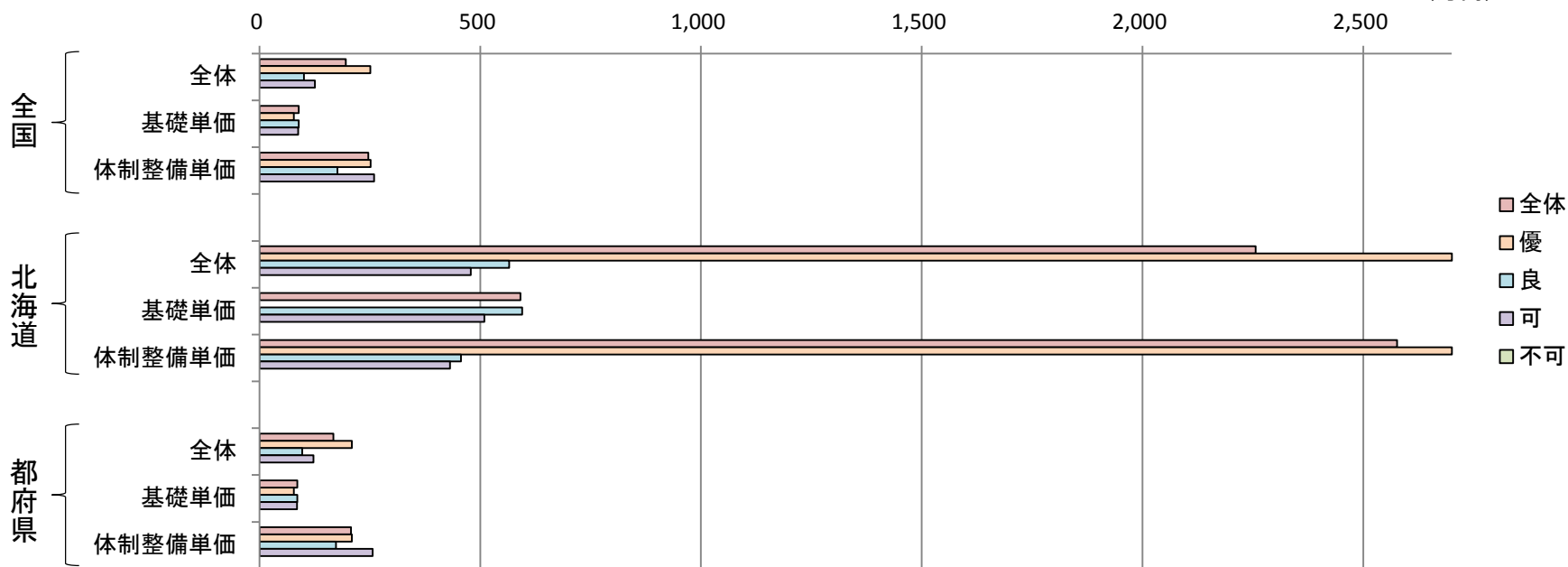
⑦ 交付単価別総合評価別1 協定当たり平均交付金額

(単位：万円)

		総合評価				
		全体	優	良	可	不可
全 国	全体	195	251	101	126	-
	基礎単価	89	78	89	88	-
	体制整備単価	247	252	177	259	-
北海道	全体	2,256	2,701	566	478	-
	基礎単価	591	-	595	509	-
	体制整備単価	2,576	2,701	456	432	-
都府県	全体	167	209	97	122	-
	基礎単価	86	78	86	85	-
	体制整備単価	207	209	174	257	-

交付単価別総合評価別1 協定当たり平均交付金額

(万円)



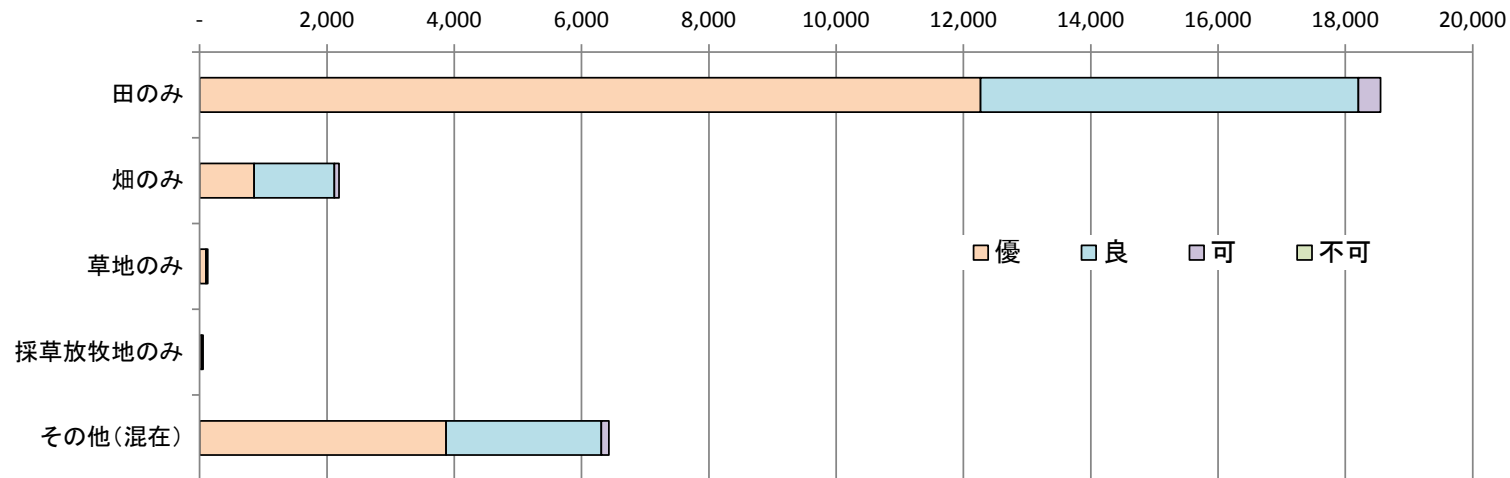
⑧ 地目別総合評価別協定数

(単位：協定数)

		計	総合評価			
			優	良	可	不可
全国	田のみ	18,554 (100.0%)	12,268 (66.1%)	5,934 (32.0%)	352 (1.9%)	- (-%)
	畑のみ	2,189 (100.0%)	854 (39.0%)	1,264 (57.7%)	71 (3.2%)	- (-%)
	草地のみ	128 (100.0%)	98 (76.6%)	30 (23.4%)	- (-%)	- (-%)
	採草放牧地のみ	53 (100.0%)	33 (62.3%)	20 (37.7%)	- (-%)	- (-%)
	その他(混在)	6,428 (100.0%)	3,873 (60.3%)	2,435 (37.9%)	120 (1.9%)	- (-%)
	計	27,352 (100.0%)	17,126 (62.6%)	9,683 (35.4%)	543 (2.0%)	- (-%)
北海道	田のみ	192 (100.0%)	149 (77.6%)	39 (20.3%)	4 (2.1%)	- (-%)
	畑のみ	- (-%)	- (-%)	- (-%)	- (-%)	- (-%)
	草地のみ	104 (100.0%)	82 (78.8%)	22 (21.2%)	- (-%)	- (-%)
	採草放牧地のみ	- (-%)	- (-%)	- (-%)	- (-%)	- (-%)
	その他(混在)	70 (100.0%)	59 (84.3%)	10 (14.3%)	1 (1.4%)	- (-%)
	計	366 (100.0%)	290 (79.2%)	71 (19.4%)	5 (1.4%)	- (-%)
都府県	田のみ	18,362 (100.0%)	12,119 (66.0%)	5,895 (32.1%)	348 (1.9%)	- (-%)
	畑のみ	2,189 (100.0%)	854 (39.0%)	1,264 (57.7%)	71 (3.2%)	- (-%)
	草地のみ	24 (100.0%)	16 (66.7%)	8 (33.3%)	- (-%)	- (-%)
	採草放牧地のみ	53 (100.0%)	33 (62.3%)	20 (37.7%)	- (-%)	- (-%)
	その他(混在)	6,358 (100.0%)	3,814 (60.0%)	2,425 (38.1%)	119 (1.9%)	- (-%)
	計	26,986 (100.0%)	16,836 (62.4%)	9,612 (35.6%)	538 (2.0%)	- (-%)

地目別協定数

(協定数)



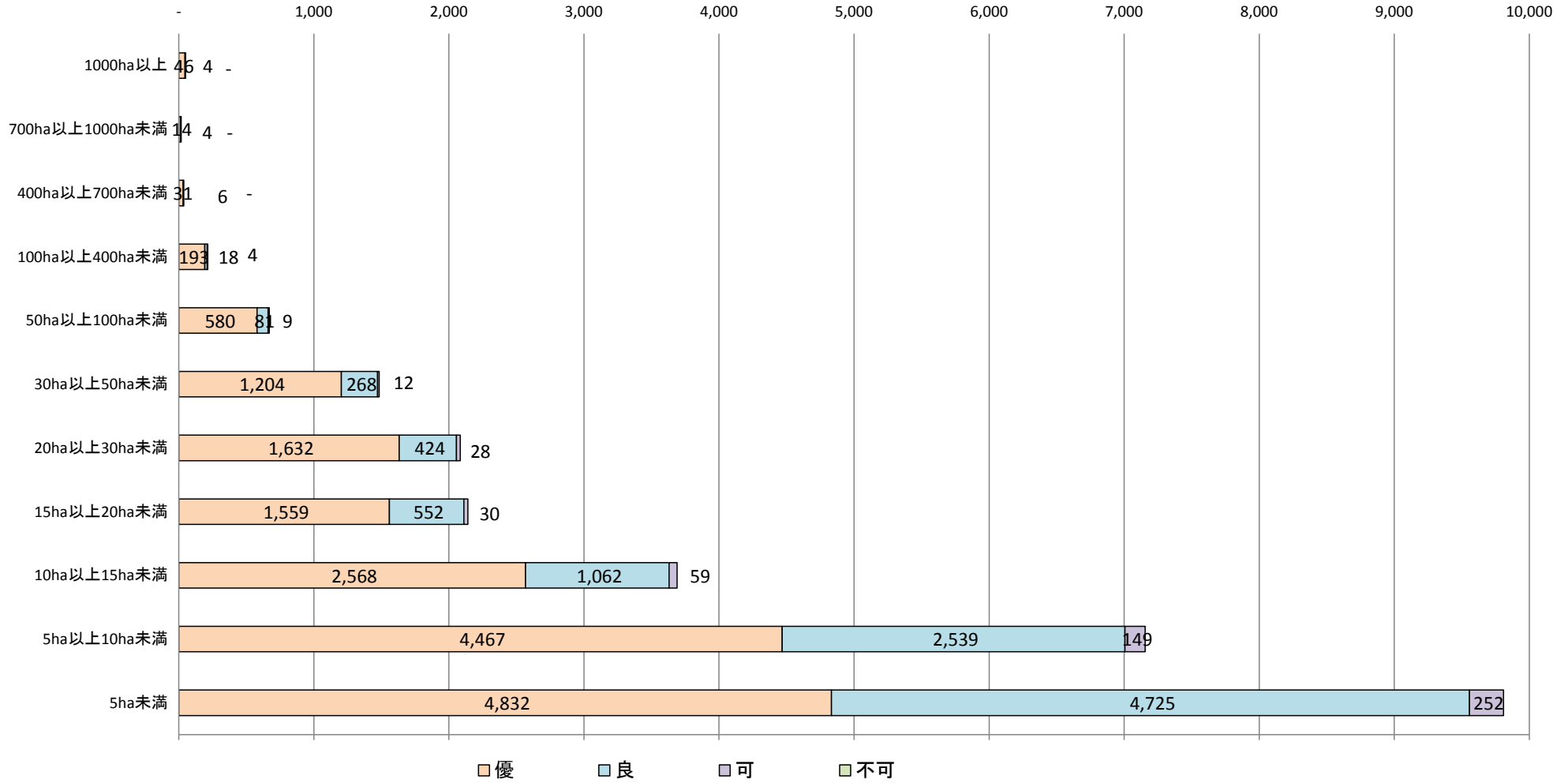
⑨ 農用地面積規模別総合評価別協定数

(単位：協定数)

		計	総合評価			
			優	良	可	不可
全 国	5ha未満	9,809 (100%)	4,832 ( 49%)	4,725 ( 48%)	252 ( 3%)	- ( -%)
	5ha以上10ha未満	7,155 (100%)	4,467 ( 62%)	2,539 ( 35%)	149 ( 2%)	- ( -%)
	10ha以上15ha未満	3,689 (100%)	2,568 ( 70%)	1,062 ( 29%)	59 ( 2%)	- ( -%)
	15ha以上20ha未満	2,141 (100%)	1,559 ( 73%)	552 ( 26%)	30 ( 1%)	- ( -%)
	20ha以上30ha未満	2,084 (100%)	1,632 ( 78%)	424 ( 20%)	28 ( 1%)	- ( -%)
	30ha以上50ha未満	1,484 (100%)	1,204 ( 81%)	268 ( 18%)	12 ( 1%)	- ( -%)
	50ha以上100ha未満	670 (100%)	580 ( 87%)	81 ( 12%)	9 ( 1%)	- ( -%)
	100ha以上400ha未満	215 (100%)	193 ( 90%)	18 ( 8%)	4 ( 2%)	- ( -%)
	400ha以上700ha未満	37 (100%)	31 ( 84%)	6 ( 16%)	- ( -%)	- ( -%)
	700ha以上1000ha未満	18 (100%)	14 ( 78%)	4 ( 22%)	- ( -%)	- ( -%)
	1000ha以上	50 (100%)	46 ( 92%)	4 ( 8%)	- ( -%)	- ( -%)
	計	27,352 (100%)	17,126 ( 63%)	9,683 ( 35%)	543 ( 2%)	- ( -%)
北 海 道	5ha未満	12 (100%)	6 ( 50%)	5 ( 42%)	1 ( 8%)	- ( -%)
	5ha以上10ha未満	19 (100%)	11 ( 58%)	8 ( 42%)	- ( -%)	- ( -%)
	10ha以上15ha未満	17 (100%)	11 ( 65%)	5 ( 29%)	1 ( 6%)	- ( -%)
	15ha以上20ha未満	12 (100%)	8 ( 67%)	4 ( 33%)	- ( -%)	- ( -%)
	20ha以上30ha未満	25 (100%)	15 ( 60%)	10 ( 40%)	- ( -%)	- ( -%)
	30ha以上50ha未満	44 (100%)	38 ( 86%)	6 ( 14%)	- ( -%)	- ( -%)
	50ha以上100ha未満	61 (100%)	47 ( 77%)	12 ( 20%)	2 ( 3%)	- ( -%)
	100ha以上400ha未満	90 (100%)	80 ( 89%)	9 ( 10%)	1 ( 1%)	- ( -%)
	400ha以上700ha未満	22 (100%)	18 ( 82%)	4 ( 18%)	- ( -%)	- ( -%)
	700ha以上1000ha未満	17 (100%)	13 ( 76%)	4 ( 24%)	- ( -%)	- ( -%)
	1000ha以上	47 (100%)	43 ( 91%)	4 ( 9%)	- ( -%)	- ( -%)
	計	366 (100%)	290 ( 79%)	71 ( 19%)	5 ( 1%)	- ( -%)
都 府 県	5ha未満	9,797 (100%)	4,826 ( 49%)	4,720 ( 48%)	251 ( 3%)	- ( -%)
	5ha以上10ha未満	7,136 (100%)	4,456 ( 62%)	2,531 ( 35%)	149 ( 2%)	- ( -%)
	10ha以上15ha未満	3,672 (100%)	2,557 ( 70%)	1,057 ( 29%)	58 ( 2%)	- ( -%)
	15ha以上20ha未満	2,129 (100%)	1,551 ( 73%)	548 ( 26%)	30 ( 1%)	- ( -%)
	20ha以上30ha未満	2,059 (100%)	1,617 ( 79%)	414 ( 20%)	28 ( 1%)	- ( -%)
	30ha以上50ha未満	1,440 (100%)	1,166 ( 81%)	262 ( 18%)	12 ( 1%)	- ( -%)
	50ha以上100ha未満	609 (100%)	533 ( 88%)	69 ( 11%)	7 ( 1%)	- ( -%)
	100ha以上400ha未満	125 (100%)	113 ( 90%)	9 ( 7%)	3 ( 2%)	- ( -%)
	400ha以上700ha未満	15 (100%)	13 ( 87%)	2 ( 13%)	- ( -%)	- ( -%)
	700ha以上1000ha未満	1 (100%)	1 (100%)	- ( -%)	- ( -%)	- ( -%)
	1000ha以上	3 (100%)	3 (100%)	- ( -%)	- ( -%)	- ( -%)
	計	26,986 (100%)	16,836 ( 62%)	9,612 ( 36%)	538 ( 2%)	- ( -%)

### 農用地面積規模別総合評価別協定数（全国）

（協定数）



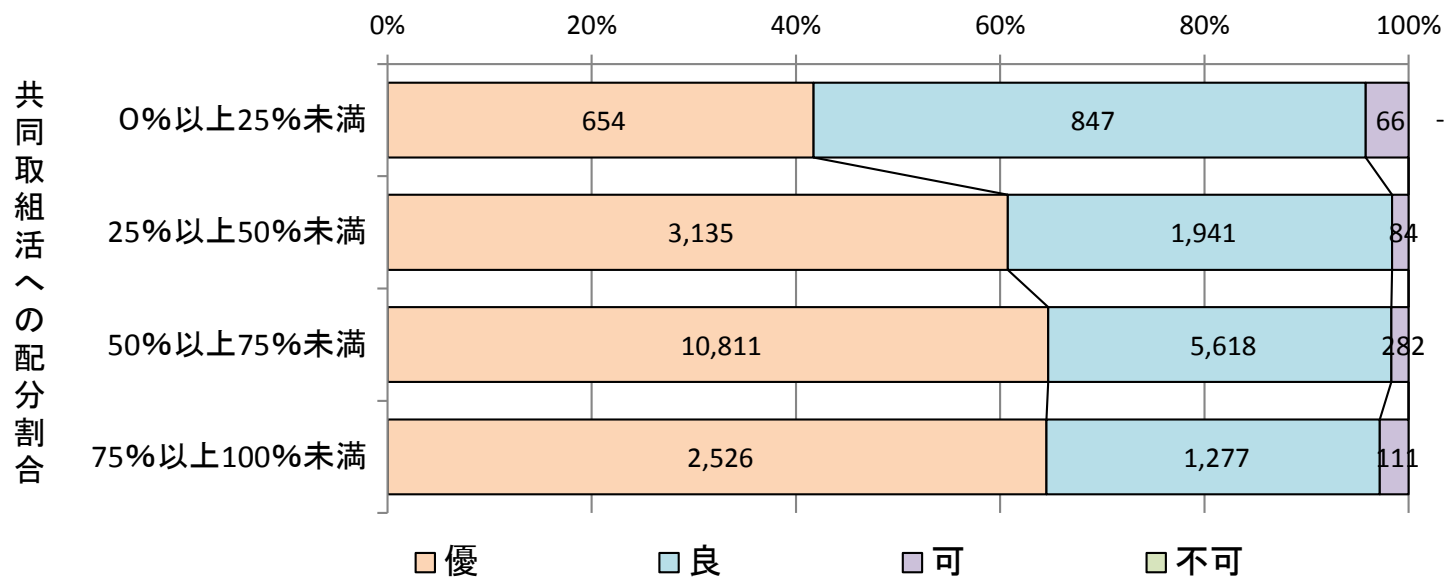


⑩ 共同取組活動費配分割合別総合評価別協定数

(単位：協定数)

		計	総合評価			
			優	良	可	不可
配分割合	0%以上25%未満	(100%) 1,567	( 42%) 654	( 54%) 847	( 4%) 66	(-%) -
	25%以上50%未満	(100%) 5,160	( 61%) 3,135	( 38%) 1,941	( 2%) 84	( -%) -
	50%以上75%未満	(100%) 16,711	( 65%) 10,811	( 34%) 5,618	( 2%) 282	(-%) -
	75%以上100%未満	(100%) 3,914	( 65%) 2,526	( 33%) 1,277	( 3%) 111	( -%) -
	計	(100%) 27,352	( 63%) 17,126	( 35%) 9,683	( 2%) 543	(-%) -

共同取組活動費配分割合別協定数

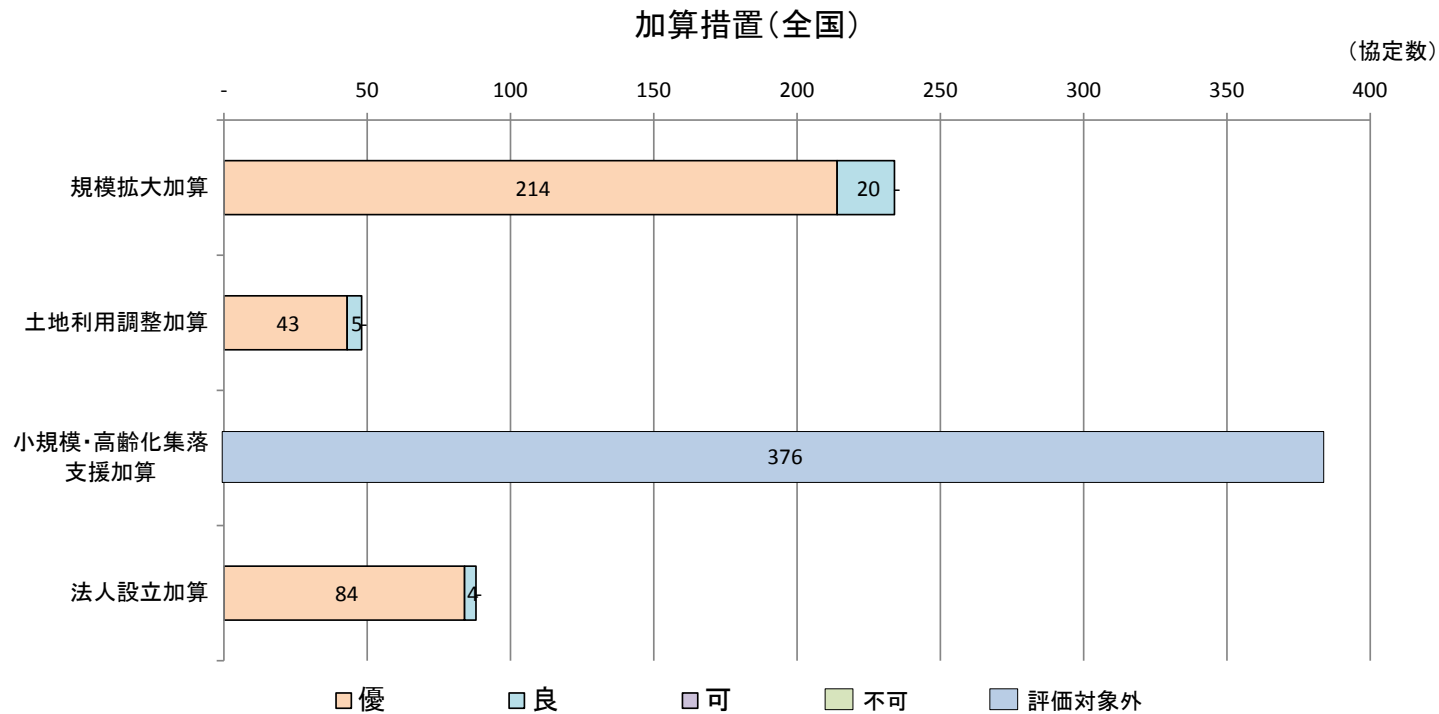


⑪ 加算措置別総合評価別協定数

(単位：協定数)

		計	総合評価			
			優	良	可	不可
全 国	規模拡大加算	234	214	20	-	-
	土地利用調整加算	48	43	5	-	-
	(小規模・高齢化集落支援加算)	(376)	-	-	-	-
	法人設立加算	88	84	4	-	-
	計	370	341	29	-	-

※小規模・高齢化集落支援加算は評価対象外。



(2) 取り組むべき事項別の評価結果一覧表

(単位：協定数)

取り組むべき事項	取組	計（協定数）	活動項目毎の評価結果				
			◎：優良(高い達成が見込まれる)	○：適当(達成が見込まれる)	△：要指導・助言(改善が見込まれる)	×：返還等(改善が見込まれない)	
必須事項	①集落マスタープラン	概ね5年間の具体的な活動計画	27,352 (100.0%)	1,666 (6.1%)	25,214 (92.2%)	472 (1.7%)	0 (0.0%)
	②農業生産活動等として取り組むべき事項等の実施状況	耕作放棄の防止等の活動	27,352 (100.0%)	2,102 (7.7%)	24,663 (90.2%)	587 (2.1%)	0 (0.0%)
		水路・農道等の管理活動	27,352 (100.0%)	3,024 (11.1%)	24,182 (88.4%)	146 (0.5%)	0 (0.0%)
		多面的機能を増進する活動	27,352 (100.0%)	1,914 (7.0%)	24,781 (90.6%)	657 (2.4%)	0 (0.0%)
選択事項	③農業生産活動等の体制整備として取り組むべき事項の進捗状況	農用地等保全マップの作成	18,548 (100.0%)	1,234 (6.7%)	16,837 (90.8%)	477 (2.6%)	0 (0.0%)
		A要件	4,794 (100.0%)	309 (6.4%)	3,946 (82.3%)	530 (11.1%)	9 (0.2%)
		B要件	611 (100.0%)	82 (13.4%)	461 (75.5%)	64 (10.5%)	4 (0.7%)
		C要件	16,376 (100.0%)		16,210 (99.0%)	165 (1.0%)	1 (0.0%)
	④加算措置の進捗状況	規模拡大	234 (100.0%)		232 (99.1%)	1 (0.4%)	1 (0.4%)
		土地利用調整	48 (100.0%)		42 (87.5%)	4 (8.3%)	2 (4.2%)
		法人設立	88 (100.0%)		81 (92.0%)	5 (5.7%)	2 (2.3%)
合計（重複除く）			3,782	26,948	2,136	14	

※ 四捨五入のため、パーセンテージの合計が100%とならない場合がある。

(3) 指導・助言の内容

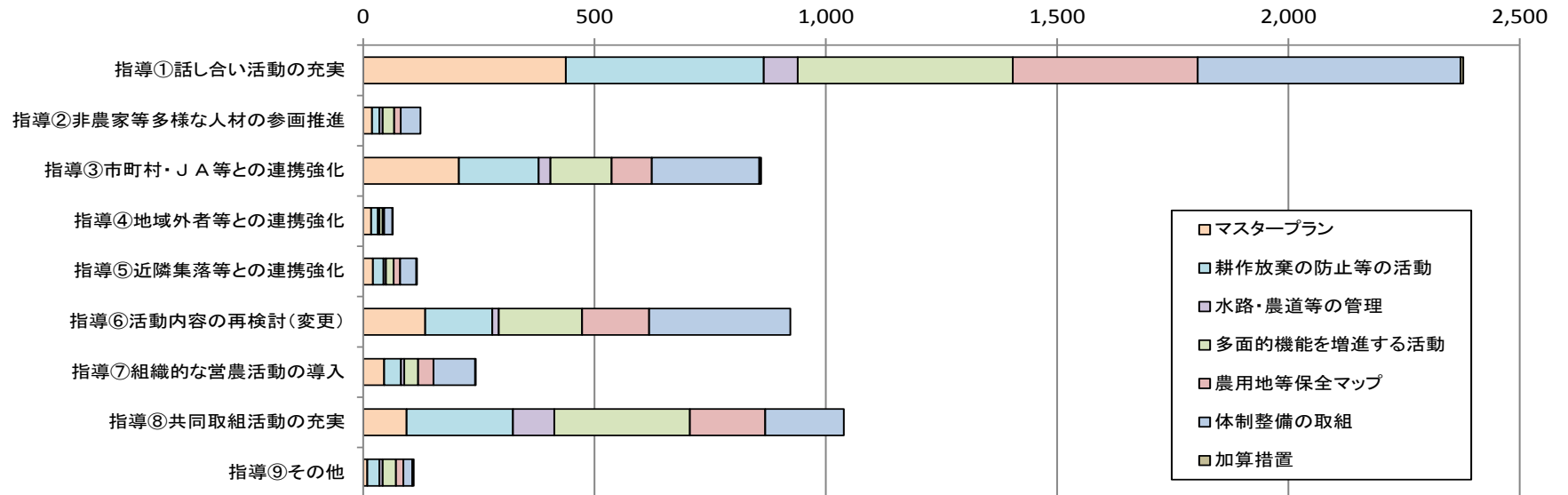
① 指導・助言の内容別にみた協定数

(単位：協定数)

項目	計	集落マスタープランに定めた取り組むべき事項	農業生産活動等として取り組むべき事項			農業生産活動等の体制整備として取り組むべき事項			加算措置
			耕作放棄の防止等の活動	水路・農道等の管理活動	多面的機能を増進する活動	農用地等保全マップの作成	A要件 B要件 C要件		
①話し合い活動の充実	2,378 (100%)	438 (18%)	428 (18%)	73 (3%)	465 (20%)	400 (17%)	568 (24%)	6 (0%)	
②非農家等多様な人材の参画推進	124 (100%)	19 (15%)	16 (13%)	7 (6%)	25 (20%)	14 (11%)	43 (35%)	0 (0%)	
③市町村・JA等との連携強化	860 (100%)	207 (24%)	172 (20%)	26 (3%)	132 (15%)	87 (10%)	232 (27%)	4 (0%)	
④地域外者等との連携強化	64 (100%)	17 (27%)	15 (23%)	3 (5%)	7 (11%)	3 (5%)	18 (28%)	1 (2%)	
⑤近隣集落等との連携強化	116 (100%)	21 (18%)	23 (20%)	5 (4%)	17 (15%)	14 (12%)	35 (30%)	1 (1%)	
⑥活動内容の再検討(変更)	923 (100%)	134 (15%)	145 (16%)	14 (2%)	180 (20%)	145 (16%)	305 (33%)	0 (0%)	
⑦組織的な営農活動の導入	243 (100%)	45 (19%)	37 (15%)	7 (3%)	30 (12%)	33 (14%)	90 (37%)	1 (0%)	
⑧共同取組活動の充実	1,039 (100%)	94 (9%)	230 (22%)	89 (9%)	293 (28%)	163 (16%)	170 (16%)	0 (0%)	
⑨その他	109 (100%)	9 (8%)	26 (24%)	7 (6%)	29 (27%)	16 (15%)	19 (17%)	3 (3%)	

指導・助言の内容別にみた協定数

(協定数)

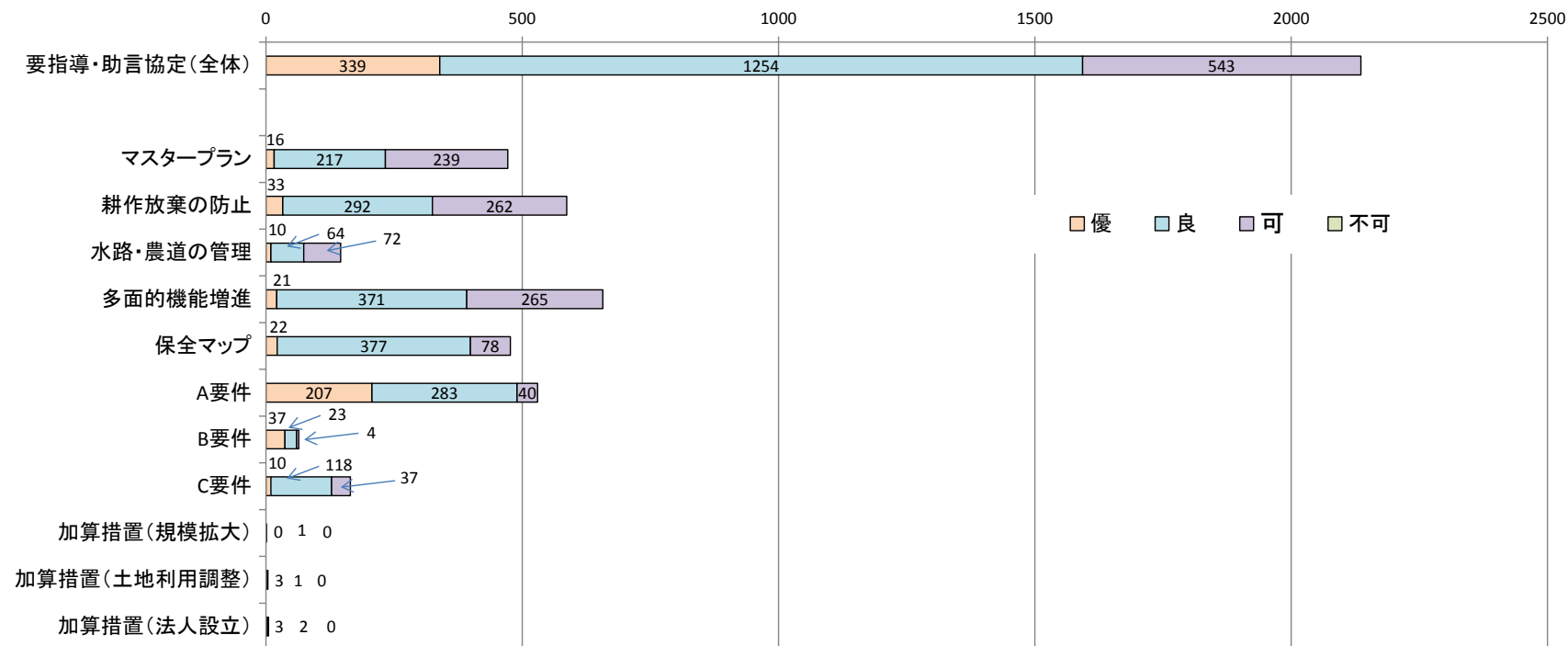


② 総合評価別に見た要指導・助言協定数

(単位：協定数)

項目	計	集落マスタープランに定めた取り組むべき事項	農業生産活動等として取り組むべき事項			農業生産活動等の体制整備として取り組むべき事項			加算措置				
			耕作放棄の防止等の活動	水路・農道等の管理活動	多面的機能を増進する活動	農用地等保全マップの作成	A要件	B要件	C要件	加算措置(規模拡大)	加算措置(土地利用調整加算)	加算措置(小規模高齢化)	加算措置(法人設立)
優	(100.0%) 339	(4.7%) 16	(9.7%) 33	(2.9%) 10	(6.2%) 21	(6.5%) 22	(61.1%) 207	(10.9%) 37	(2.9%) 10	(0.0%) 0	(0.9%) 3	(0.0%) 0	(0.9%) 3
良	(100.0%) 1,254	(17.3%) 217	(23.3%) 292	(5.1%) 64	(29.6%) 371	(30.1%) 377	(22.6%) 283	(1.8%) 23	(9.4%) 118	(0.1%) 1	(0.1%) 1	(0.0%) 0	(0.2%) 2
可	(100.0%) 543	(44.0%) 239	(48.3%) 262	(13.3%) 72	(48.8%) 265	(14.4%) 78	(7.4%) 40	(0.7%) 4	(6.8%) 37	(0.0%) 0	(0.0%) 0	(0.0%) 0	(0.0%) 0
不可	(0.0%) 0	(0.0%) 0	(0.0%) 0	(0.0%) 0	(0.0%) 0	(0.0%) 0	(0.0%) 0	(0.0%) 0	(0.0%) 0	(0.0%) 0	(0.0%) 0	(0.0%) 0	(0.0%) 0
計	(100.0%) 2,136	(22.1%) 472	(27.5%) 587	(6.8%) 146	(30.8%) 657	(22.3%) 477	(24.8%) 530	(3.0%) 64	(7.7%) 165	(0.0%) 1	(0.2%) 4	(0.0%) 0	(0.2%) 5

活動項目別に見た要指導・助言協定の総合評価



(4) 都道府県別の総合評価の結果

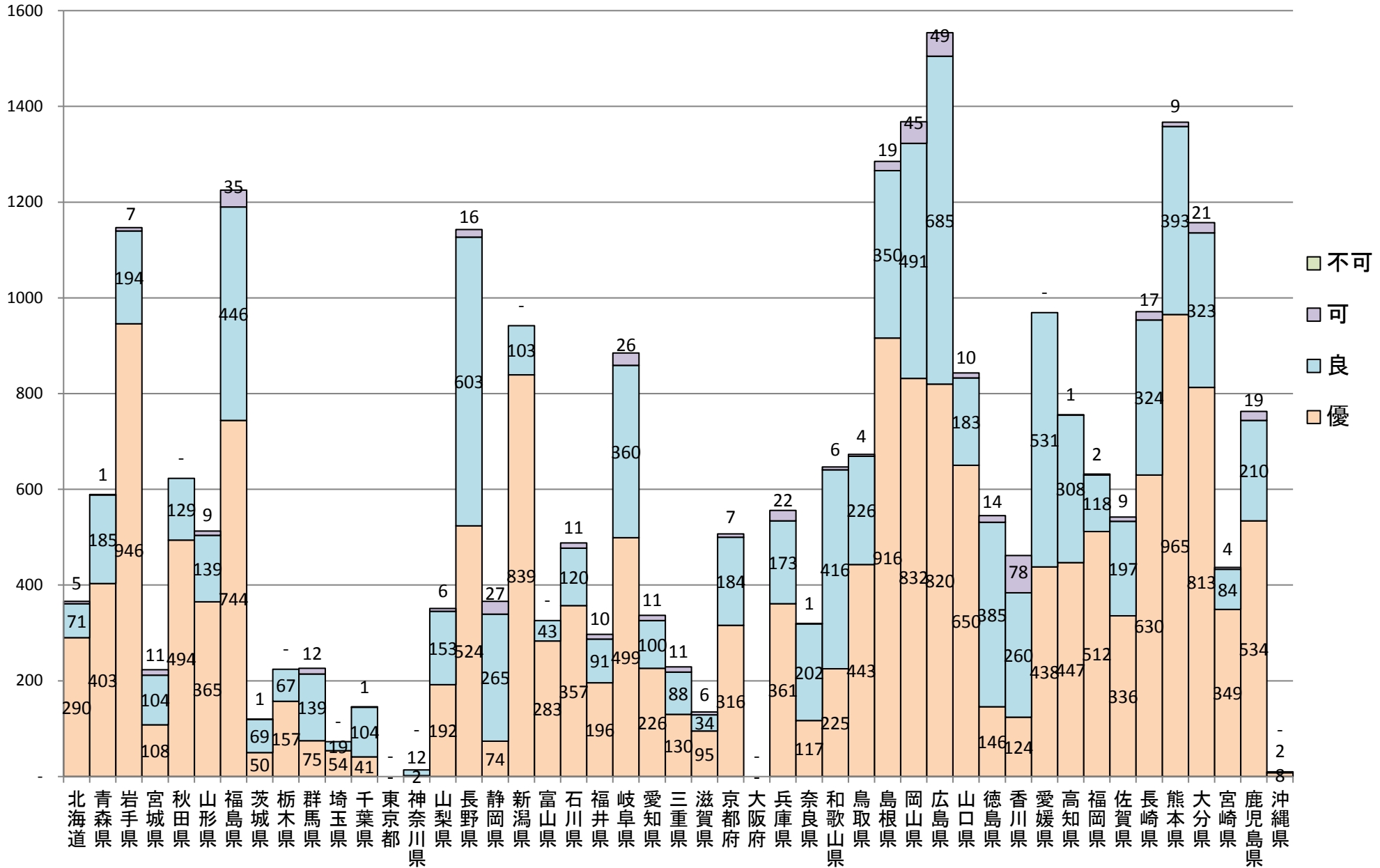
① 都道府県別の総合評価の結果

	協定数										交付面積 (h a)									
	実数					割合					実数					割合				
	優	良	可	不可	計	優	良	可	不可	計	優	良	可	不可	計	優	良	可	不可	計
北海道	290	71	5	-	366	79%	19%	1%	-%	100%	310,738	19,620	320	0	330,678	94%	6%	0%	-%	100%
青森県	403	185	1	-	589	68%	31%	0%	-%	100%	8,549	2,382	16	0	10,947	78%	22%	0%	-%	100%
岩手県	946	194	7	-	1147	82%	17%	1%	-%	100%	19,547	2,327	45	0	21,920	89%	11%	0%	-%	100%
宮城県	108	104	11	-	223	48%	47%	5%	-%	100%	1,271	605	121	0	1,997	64%	30%	6%	-%	100%
秋田県	494	129	-	-	623	79%	21%	-%	-%	100%	9,532	1,103	0	0	10,635	90%	10%	-%	-%	100%
山形県	365	139	9	-	513	71%	27%	2%	-%	100%	6,668	1,340	171	0	8,180	82%	16%	2%	-%	100%
福島県	744	446	35	-	1225	61%	36%	3%	-%	100%	11,186	4,130	298	0	15,614	72%	26%	2%	-%	100%
茨城県	50	69	1	-	120	42%	58%	1%	-%	100%	358	236	2	0	596	60%	40%	0%	-%	100%
栃木県	157	67	-	-	224	70%	30%	-%	-%	100%	1,655	355	0	0	2,010	82%	18%	-%	-%	100%
群馬県	75	139	12	-	226	33%	62%	5%	-%	100%	728	735	37	0	1,501	49%	49%	2%	-%	100%
埼玉県	54	19	-	-	73	74%	26%	-%	-%	100%	287	56	0	0	342	84%	16%	-%	-%	100%
千葉県	41	104	1	-	146	28%	71%	1%	-%	100%	364	617	12	0	994	37%	62%	1%	-%	100%
東京都	-	-	-	-	-	-%	-%	-%	-%	-%	0	0	0	0	0	-%	-%	-%	-%	-%
神奈川県	2	12	-	-	14	14%	86%	-%	-%	100%	19	79	0	0	98	19%	81%	-%	-%	100%
山梨県	192	153	6	-	351	55%	44%	2%	-%	100%	2,907	1,078	42	0	4,027	72%	27%	1%	-%	100%
長野県	524	603	16	-	1143	46%	53%	1%	-%	100%	5,745	3,424	346	0	9,516	60%	36%	4%	-%	100%
静岡県	74	265	27	-	366	20%	72%	7%	-%	100%	1,706	1,554	195	0	3,454	49%	45%	6%	-%	100%
新潟県	839	103	-	-	942	89%	11%	-%	-%	100%	19,421	1,250	0	0	20,671	94%	6%	-%	-%	100%
富山県	283	43	-	-	326	87%	13%	-%	-%	100%	4,198	421	0	0	4,619	91%	9%	-%	-%	100%
石川県	357	120	11	-	488	73%	25%	2%	-%	100%	3,162	1,066	98	0	4,777	76%	22%	2%	-%	100%
福井県	196	91	10	-	297	66%	31%	3%	-%	100%	1,784	619	44	0	2,447	73%	25%	2%	-%	100%
岐阜県	499	360	26	-	885	56%	41%	3%	-%	100%	6,194	2,276	439	0	8,909	70%	26%	5%	-%	100%
愛知県	226	100	11	-	337	67%	30%	3%	-%	100%	1,508	554	89	0	2,151	70%	26%	4%	-%	100%
三重県	130	88	11	-	229	57%	38%	5%	-%	100%	908	676	83	0	1,667	54%	41%	5%	-%	100%
滋賀県	95	34	6	-	135	70%	25%	4%	-%	100%	979	445	133	0	1,557	63%	29%	9%	-%	100%
京都府	316	184	7	-	507	62%	36%	1%	-%	100%	3,567	1,534	66	0	5,167	69%	30%	1%	-%	100%
大阪府	-	-	-	-	-	-%	-%	-%	-%	-%	0	0	0	0	0	-%	-%	-%	-%	-%
兵庫県	361	173	22	-	556	65%	31%	4%	-%	100%	3,350	1,573	168	0	5,091	66%	31%	3%	-%	100%
奈良県	117	202	1	-	320	37%	63%	0%	-%	100%	1,482	1,266	9	0	2,757	54%	46%	0%	-%	100%
和歌山県	225	416	6	-	647	35%	64%	1%	-%	100%	7,080	4,205	259	0	11,544	61%	36%	2%	-%	100%
鳥取県	443	226	4	-	673	66%	34%	1%	-%	100%	6,197	1,618	97	0	7,911	78%	20%	1%	-%	100%
島根県	916	350	19	-	1285	71%	27%	1%	-%	100%	10,140	2,279	142	0	12,561	81%	18%	1%	-%	100%
岡山県	832	491	45	-	1368	61%	36%	3%	-%	100%	8,246	3,696	328	0	12,271	67%	30%	3%	-%	100%
広島県	820	685	49	-	1554	53%	44%	3%	-%	100%	12,688	7,301	423	0	20,411	62%	36%	2%	-%	100%
山口県	650	183	10	-	843	77%	22%	1%	-%	100%	10,924	1,453	154	0	12,530	87%	12%	1%	-%	100%
徳島県	146	385	14	-	545	27%	71%	3%	-%	100%	1,265	2,077	95	0	3,438	37%	60%	3%	-%	100%
香川県	124	260	78	-	462	27%	56%	17%	-%	100%	1,034	1,416	491	0	2,941	35%	48%	17%	-%	100%
愛媛県	438	531	-	-	969	45%	55%	-%	-%	100%	9,212	4,709	0	0	13,921	66%	34%	-%	-%	100%
高知県	447	308	1	-	756	59%	41%	0%	-%	100%	5,015	1,862	8	0	6,885	73%	27%	0%	-%	100%
福岡県	512	118	2	-	632	81%	19%	0%	-%	100%	5,394	962	21	0	6,377	85%	15%	0%	-%	100%
佐賀県	336	197	9	-	542	62%	36%	2%	-%	100%	5,580	2,542	153	0	8,275	67%	31%	2%	-%	100%
長崎県	630	324	17	-	971	65%	33%	2%	-%	100%	6,640	2,652	97	0	9,389	71%	28%	1%	-%	100%
熊本県	965	393	9	-	1367	71%	29%	1%	-%	100%	27,290	5,350	87	0	32,728	83%	16%	0%	-%	100%
大分県	813	323	21	-	1157	70%	28%	2%	-%	100%	11,993	3,402	225	0	15,621	77%	22%	1%	-%	100%
宮崎県	349	84	4	-	437	80%	19%	1%	-%	100%	4,920	950	24	0	5,894	83%	16%	0%	-%	100%
鹿児島県	534	210	19	-	763	70%	28%	2%	-%	100%	6,008	1,566	117	0	7,692	78%	20%	2%	-%	100%
沖縄県	8	2	-	-	10	80%	20%	-%	-%	100%	3,672	672	0	0	4,344	85%	15%	-%	-%	100%
全国	17,126	9,683	543	-	27,352	63%	35%	2%	0%	100%	571,564	100,035	5,455	-	677,054	84%	15%	1%	0%	100%

注：背景色は、各項目における上位5都道府県。

# 都道府県別の総合評価の結果

(協定数)



② 指導・助言数及びその内訳

	要指導・助言 協定数 ( )内は協定総数 に占める割合)	指導内容別協定数								
		①話し合 い活動の 充実	②非農家 等多様な 人材の参 画推進	③市町 村・J A 等との連 携強化	④地域外 者等との 連携強化	⑤近隣集 落等との 連携強化	⑥活動内 容の再検 討(変更)	⑦組織的 な営農活 動の導入	⑧共同取 組活動の 充実	⑨その他
北海道	28 ( 8%)	32	2	13	1	-	19	-	17	-
青森県	9 ( 2%)	14	-	12	1	-	9	-	-	-
岩手県	49 ( 4%)	37	4	24	-	-	24	3	28	-
宮城県	27 ( 12%)	24	-	7	-	1	12	-	-	1
秋田県	1 ( 0%)	-	-	-	-	-	1	-	-	-
山形県	49 ( 10%)	56	1	11	-	1	23	1	30	2
福島県	160 ( 13%)	205	20	72	1	22	49	38	93	-
茨城県	27 ( 23%)	30	1	8	-	-	21	-	18	-
栃木県	24 ( 11%)	27	-	-	1	2	16	-	2	-
群馬県	17 ( 8%)	8	-	5	-	-	4	-	15	-
埼玉県	3 ( 4%)	3	-	1	-	-	-	-	-	-
千葉県	2 ( 1%)	3	-	3	-	-	-	-	3	-
東京都	- ( -%)	-	-	-	-	-	-	-	-	-
神奈川県	- ( -%)	-	-	-	-	-	-	-	-	-
山梨県	32 ( 9%)	45	1	13	-	-	35	-	6	19
長野県	54 ( 5%)	49	-	23	1	-	29	2	26	1
静岡県	38 ( 10%)	70	1	52	3	11	3	6	57	2
新潟県	1 ( 0%)	-	-	-	-	-	1	-	-	-
富山県	15 ( 5%)	15	-	4	-	-	2	-	3	-
石川県	39 ( 8%)	36	7	14	3	3	7	6	20	3
福井県	57 ( 19%)	73	13	32	8	9	23	12	26	-
岐阜県	117 ( 13%)	98	1	16	10	9	90	3	63	1
愛知県	47 ( 14%)	73	-	10	-	1	-	17	18	-
三重県	24 ( 10%)	33	4	20	-	-	6	16	17	-
滋賀県	25 ( 19%)	21	4	4	1	2	10	-	15	9
京都府	60 ( 12%)	63	10	17	4	1	26	5	29	1
大阪府	- ( -%)	-	-	-	-	-	-	-	-	-
兵庫県	69 ( 12%)	61	2	21	2	4	49	29	39	1
奈良県	15 ( 5%)	4	-	-	-	-	-	-	17	-
和歌山県	20 ( 3%)	28	6	15	-	-	-	-	8	-
鳥取県	33 ( 5%)	41	-	3	-	-	7	2	-	2
島根県	96 ( 7%)	101	-	22	4	3	35	5	23	2
岡山県	202 ( 15%)	234	15	59	6	17	97	28	98	4
広島県	145 ( 9%)	168	1	73	2	2	32	33	97	-
山口県	24 ( 3%)	25	5	5	1	7	7	2	12	-
徳島県	59 ( 11%)	119	5	85	-	2	120	2	16	4
香川県	109 ( 24%)	108	-	79	-	1	4	-	24	1
愛媛県	- ( -%)	-	-	-	-	-	-	-	-	-
高知県	13 ( 2%)	4	-	2	-	-	17	-	-	-
福岡県	13 ( 2%)	6	4	5	2	5	5	3	2	-
佐賀県	96 ( 18%)	96	2	21	-	2	40	2	63	14
長崎県	47 ( 5%)	29	-	7	-	-	41	3	11	1
熊本県	58 ( 4%)	57	2	18	2	1	5	4	24	-
大分県	147 ( 13%)	190	2	59	3	1	29	12	54	38
宮崎県	39 ( 9%)	31	2	10	5	3	11	6	20	-
鹿児島県	46 ( 6%)	61	9	15	3	6	14	3	45	3
沖縄県	- ( -%)	-	-	-	-	-	-	-	-	-
全国	2,136 ( 8%)	2,378	124	860	64	116	923	243	1,039	109