

# 中山間地域等直接支払制度中間年評価の結果

## - 関連データ編 -

農村振興局

平成 2 0 年 6 月

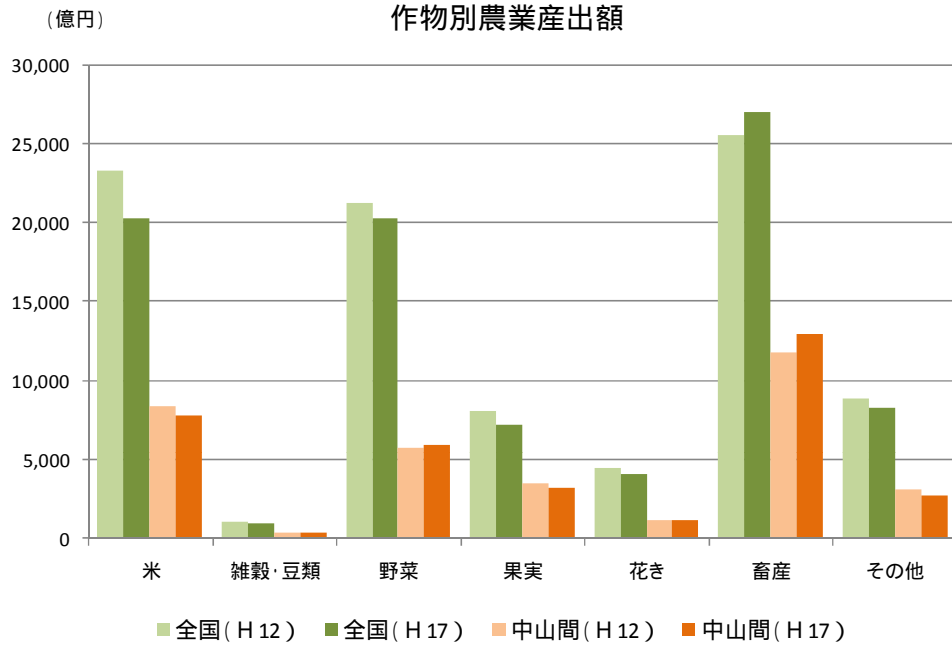
農林水産省

# 目次

1	中山間地域農業の現状（補足説明）	
	(1) 農業産出額の比較（H12とH17）	1
	(2) 高齢化率の推移	2
	(3) 耕作放棄地の状況(H17)	2
	(4) 耕作放棄の発生原因	2
2	中間年評価の結果	
	(1) 総合評価との関連	
	交付単価別総合評価別協定数	3
	// 交付面積	4
	// 平均交付面積	5
	// 協定参加者数	6
	// 平均協定参加者数	7
	// 交付金額	8
	// 1協定当たり平均交付金額	9
	地目別総合評価別協定数	10
	農用地面積規模別総合評価別協定数	11
	共同取組活動費配分割合別総合評価別協定数	13
	加算措置別総合評価別協定数	14
	(2) 取り組むべき事項別の評価結果一覧表	15
	(3) 指導・助言の内容	
	指導・助言の内容別にみた協定数	16
	総合評価別にみた要指導・助言協定数	17
	(4) 都道府県別の総合評価の状況	
	総合評価の結果（協定数、交付面積）	18
	指導・助言数及びその内訳	20

# 1 中山間地域農業の現状

## (1) 農業産出額の比較(H12とH17)



作物別農業産出額

(単位:億円)

	合計	米	雑穀・豆類	野菜	果実	花き	畜産	その他
H17 全国	88,058 (100.0%)	20,234 (23.0%)	1,016 (1.2%)	20,214 (23.0%)	7,236 (8.2%)	4,049 (4.6%)	27,023 (30.7%)	8,286 (9.4%)
H17 中山間地域 (構成比)	34,202 (100.0%)	7,792 (22.8%)	355 (1.0%)	5,945 (17.4%)	3,167 (9.3%)	1,193 (3.5%)	12,976 (37.9%)	2,774 (8.1%)
H12 全国	92,574 (100.0%)	23,253 (25.1%)	1,117 (1.2%)	21,195 (22.9%)	8,120 (8.8%)	4,466 (4.8%)	25,554 (27.6%)	8,869 (9.6%)
H12 中山間地域 (構成比)	34,168 (100.0%)	8,349 (24.4%)	394 (1.2%)	5,771 (16.9%)	3,541 (10.4%)	1,188 (3.5%)	11,780 (34.5%)	3,145 (9.2%)
増減 全国	4,516	3,019	101	981	884	417	1,469	583
増減 中山間地域	34	557	39	174	374	5	1,196	371

資料:農林水産省「生産農業所得統計」

注)「その他」には、工芸作物や加工農産物等を含む。

1,070

畜産物の価格と生産量

(単位:円、t)

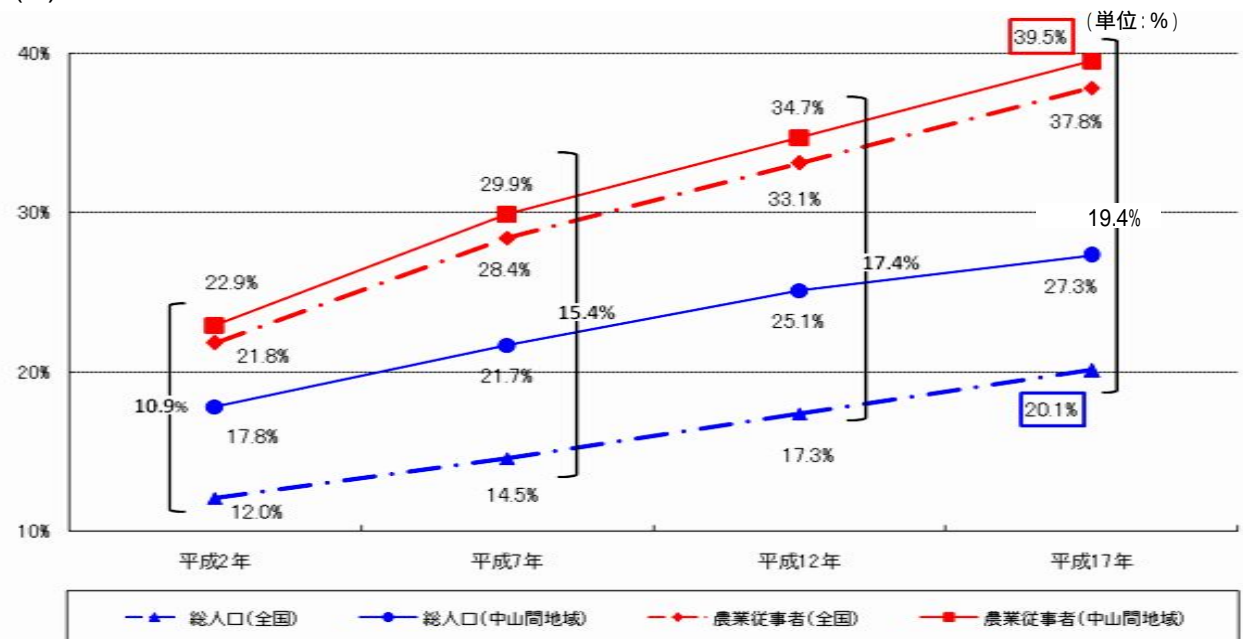
	肉用牛		肉豚		肉鶏	
	価格(生体10kg)	枝肉生産量(t)	価格(生体10kg)	枝肉生産量(t)	価格(生体10kg)	出荷量(生体)(t)
平成17年(A)	13,020	499,470	3,052	1,244,963	1,542	1,702,001
平成12年(B)	10,490	530,303	2,685	1,270,685	1,729	1,551,101
増減(A-B)	2,530	30,833	367	25,722	187	150,900
割合(A/B)	(124.1%)	(94.2%)	(113.7%)	(98.0%)	(89.2%)	(109.7%)

資料:農林水産省「農業物価統計」、「畜産物流通統計」

注1) 価格は農家販売価格で、肉用牛:去勢肥育和牛、肉豚:肥育豚、肉鶏:ブロイラーである

注2) 生産量は、肉用牛と肉豚については枝肉生産量、肉鶏については処理重量である

## (2) 高齢化率の推移



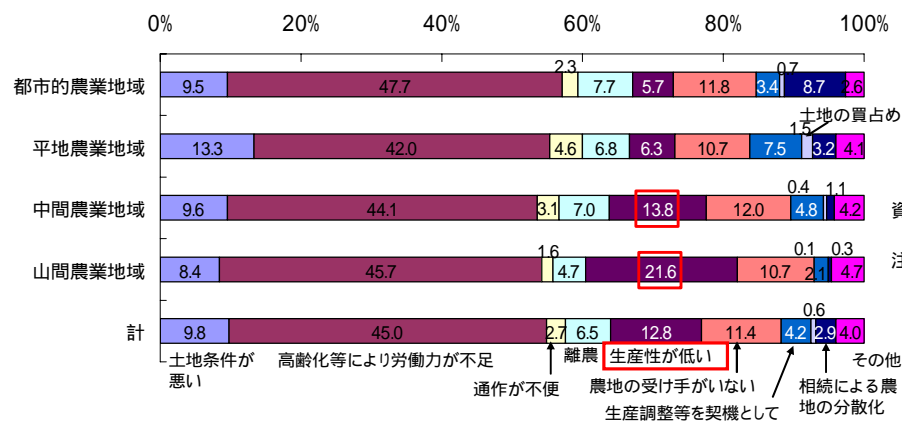
資料: 農林水産省「農業センサス」、総務省「国勢調査」

## (3) 耕作放棄地の状況 (平成17年)

(単位: 千ha, %)

	経営耕地面積	耕作放棄地面積	耕作放棄地率
全国	3,608	386	9.7
中山間地域	1,382	209	13.1
中間農業地域	1,030	148	12.6
山間農業地域	351	60	14.7
平地農業地域	1,697	100	5.6

## (4) 耕作放棄の発生原因



資料: (財)農政調査委員会「農業振興地域・農地制度等の実態把握及び効果分析に関する調査」

注: 1 平成16年2月に全市町村を対象に調査したものである(回収率67%)。

2 回答市町村数(上位2つまで重複回答あり)の構成比である。

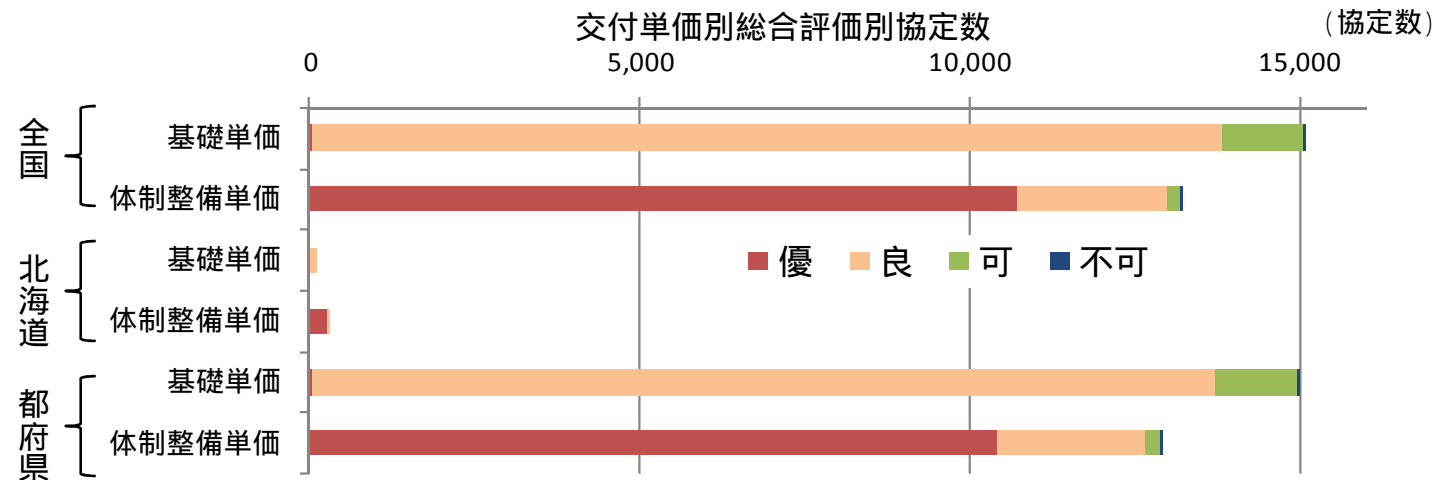
## 2 中間年評価の結果

### (1) 総合評価との関連

交付単価別総合評価別協定数

(単位：協定数)

		総合評価				
		計	優	良	可	不可
全国	計	(100.0%) 28,253	(38.1%) 10,756	(56.8%) 16,043	( 5.1%) 1,451	( 0.0%) 3
	基礎単価	(100.0%) 15,047	( 0.3%) 39	(91.6%) 13,783	( 8.1%) 1,224	( 0.0%) 1
	体制整備単価	(100.0%) 13,206	(81.2%) 10,717	(17.1%) 2,260	( 1.7%) 227	( 0.0%) 2
北海道	計	(100.0%) 406	(69.5%) 282	(30.5%) 124	( 0.0%) 0	( 0.0%) 0
	基礎単価	(100.0%) 98	( 2.0%) 2	(98.0%) 96	( 0.0%) 0	( 0.0%) 0
	体制整備単価	(100.0%) 308	(90.9%) 280	( 9.1%) 28	( 0.0%) 0	( 0.0%) 0
都府県	計	(100.0%) 27,847	(37.6%) 10,474	(57.2%) 15,919	( 5.2%) 1,451	( 0.0%) 3
	基礎単価	(100.0%) 14,949	( 0.2%) 37	(91.6%) 13,687	( 8.2%) 1,224	( 0.0%) 1
	体制整備単価	(100.0%) 12,898	(80.9%) 10,437	(17.3%) 2,232	( 1.8%) 227	( 0.0%) 2



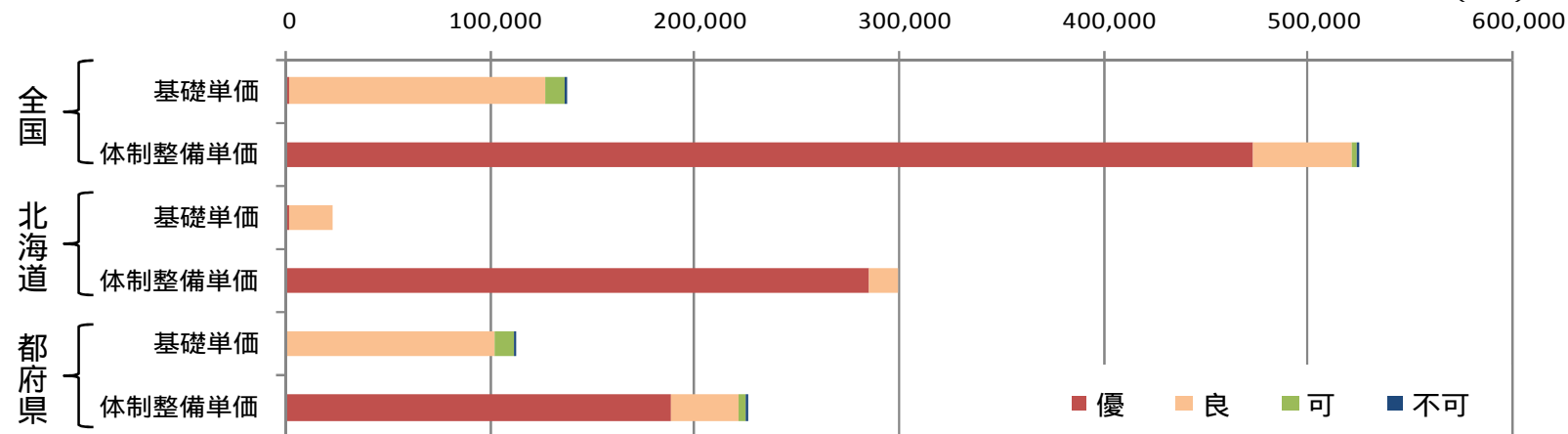
交付単価別総合評価別交付面積

(単位：ha)

		総合評価				
		計	優	良	可	不可
全 国	計	(100.0%) 660,007	(72.1%) 475,601	(26.1%) 172,071	( 1.9%) 12,329	( 0.001%) 6
	基礎単価	(100.0%) 136,376	( 1.6%) 2,172	(91.5%) 124,757	( 6.9%) 9,443	( 0.003%) 4
	体制整備単価	(100.0%) 523,631	(90.4%) 473,429	( 9.0%) 47,315	( 0.6%) 2,887	( 0.000%) 1
北海道	計	(100.0%) 323,023	(88.9%) 287,013	(11.1%) 36,010	( 0.0%) -	( 0.0%) -
	基礎単価	(100.0%) 23,963	( 8.1%) 1,947	(91.9%) 22,016	( 0.0%) -	( 0.0%) -
	体制整備単価	(100.0%) 299,059	(95.3%) 285,066	( 4.7%) 13,993	( 0.0%) -	( 0.0%) -
都府県	計	(100.0%) 336,984	(56.0%) 188,587	(40.4%) 136,062	( 3.7%) 12,329	( 0.002%) 6
	基礎単価	(100.0%) 112,412	( 0.2%) 225	(91.4%) 102,741	( 8.4%) 9,443	( 0.004%) 4
	体制整備単価	(100.0%) 224,572	(83.9%) 188,363	(14.8%) 33,321	( 1.3%) 2,887	( 0.001%) 1

交付単価別総合評価別交付面積

(ha)



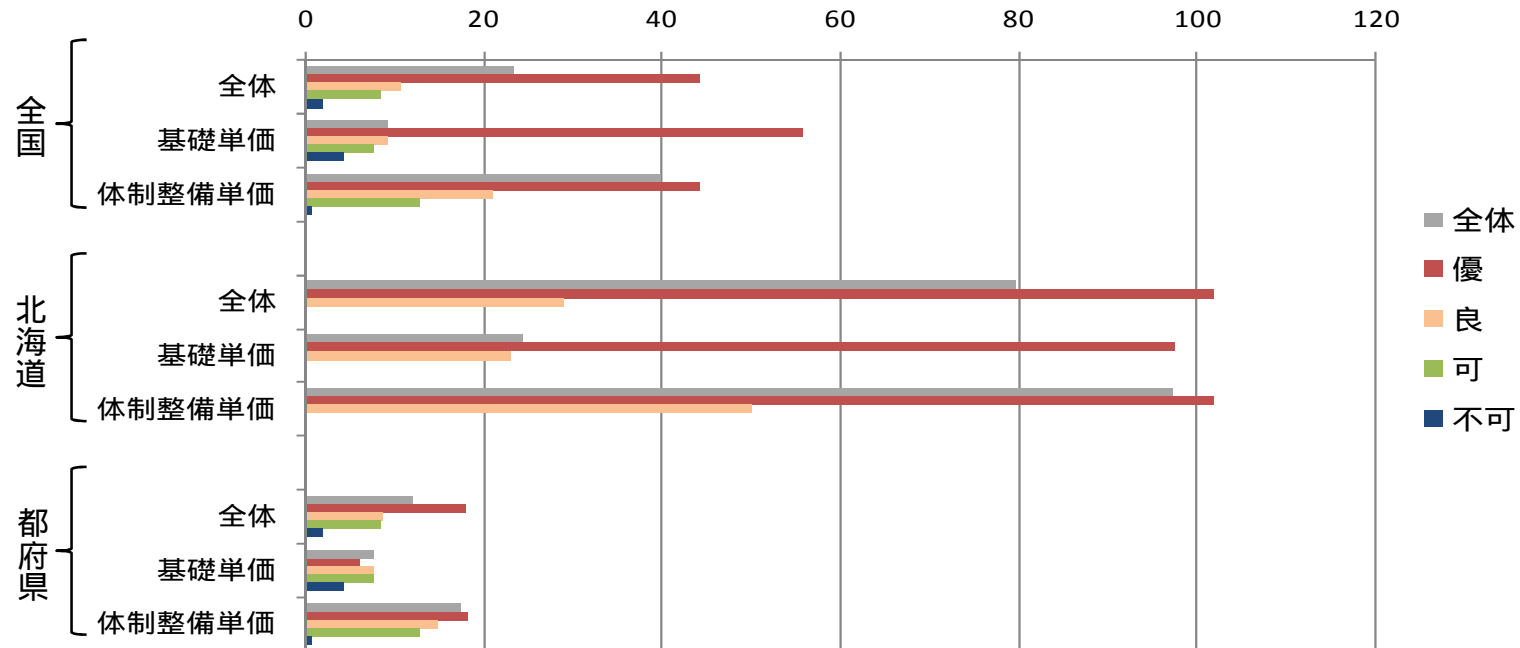
交付単価別総合評価別平均交付面積

(単位：ha)

		総合評価				
		全体	優	良	可	不可
全国	全体	23	44	11	8	2
	基礎単価	9	56	9	8	4
	体制整備単価	40	44	21	13	1
北海道	全体	796	1,018	290	-	-
	基礎単価	245	974	229	-	-
	体制整備単価	971	1,018	500	-	-
都府県	全体	12	18	9	8	2
	基礎単価	8	6	8	8	4
	体制整備単価	17	18	15	13	1

交付単価別総合評価別平均交付面積

(ha (北海道は10ha))



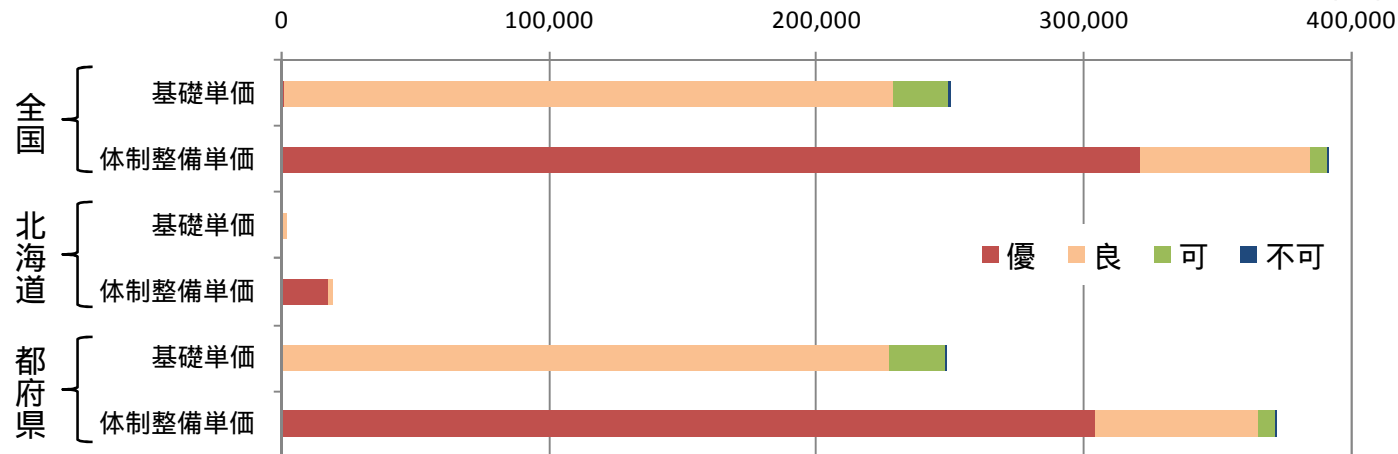
交付単価別総合評価別協定参加者数

(単位：人)

		総合評価				
		計	優	良	可	不可
全国	計	(100.0%) 640,624	(50.4%) 322,634	(45.4%) 290,722	( 4.3%) 27,236	( 0.005%) 32
	基礎単価	(100.0%) 249,760	( 0.3%) 685	(91.3%) 228,104	( 8.4%) 20,957	( 0.006%) 14
	体制整備単価	(100.0%) 390,864	(82.4%) 321,949	(16.0%) 62,618	( 1.6%) 6,279	( 0.005%) 18
北海道	計	(100.0%) 20,998	(84.1%) 17,666	(15.9%) 3,332	( 0.0%) -	( 0.0%) -
	基礎単価	(100.0%) 1,847	( 6.1%) 112	(93.9%) 1,735	( 0.0%) -	( 0.0%) -
	体制整備単価	(100.0%) 19,151	(91.7%) 17,554	( 8.3%) 1,597	( 0.0%) -	( 0.0%) -
都府県	計	(100.0%) 619,626	(49.2%) 304,968	(46.4%) 287,390	( 4.4%) 27,236	( 0.005%) 32
	基礎単価	(100.0%) 247,913	( 0.2%) 573	(91.3%) 226,369	( 8.5%) 20,957	( 0.006%) 14
	体制整備単価	(100.0%) 371,713	(81.9%) 304,395	(16.4%) 61,021	( 1.7%) 6,279	( 0.005%) 18

交付単価別総合評価別協定参加者数

(人)





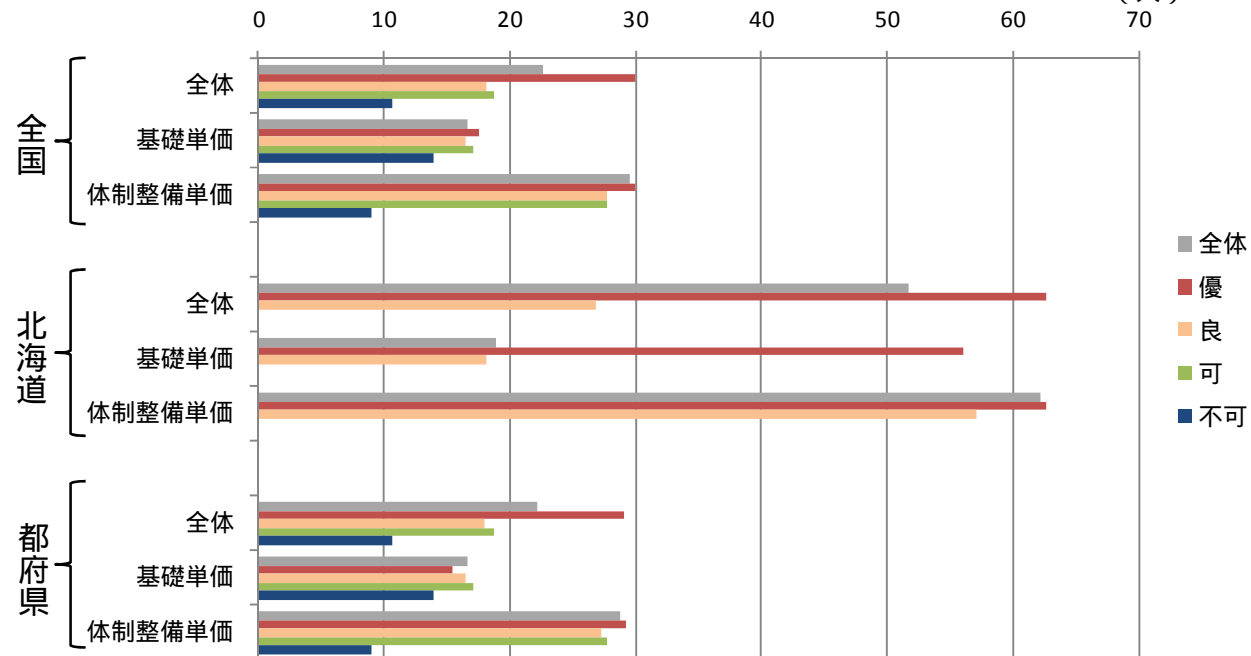
交付単価別総合評価別平均協定参加者数

(単位：人)

		総合評価				
		全体	優	良	可	不可
全 国	全体	23	30	18	19	11
	基礎単価	17	18	17	17	14
	体制整備単価	30	30	28	28	9
北海道	全体	52	63	27	-	-
	基礎単価	19	56	18	-	-
	体制整備単価	62	63	57	-	-
都府県	全体	22	29	18	19	11
	基礎単価	17	15	17	17	14
	体制整備単価	29	29	27	28	9

交付単価別総合評価別平均協定参加者数

(人)



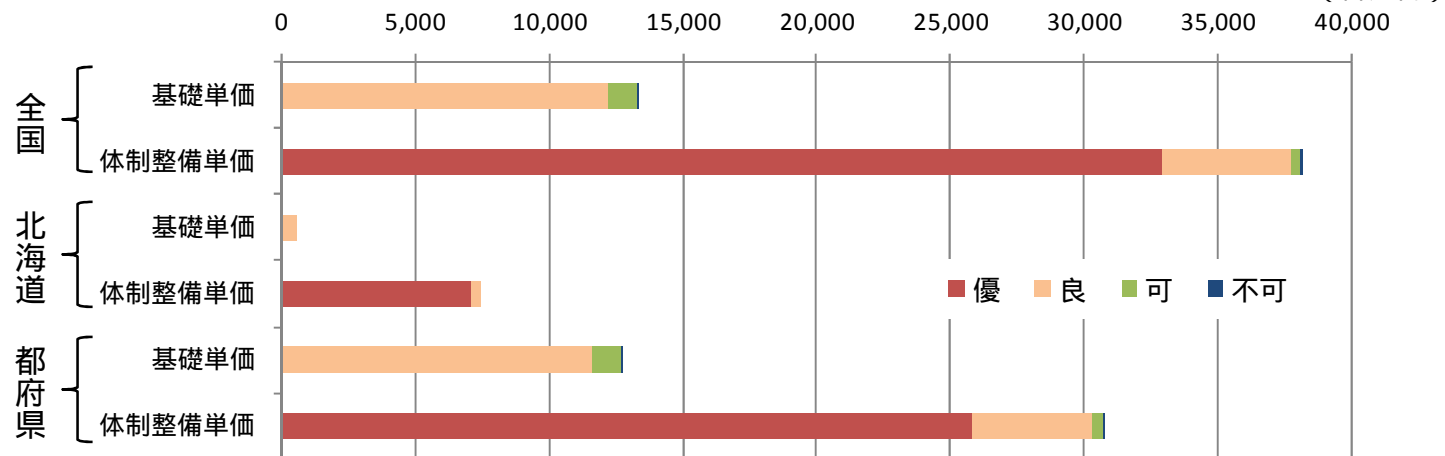
交付単価別総合評価別交付金額

(単位：百万円)

		総合評価				
		計	優	良	可	不可
全国	計	(100.0%) 51,407	(64.2%) 33,026	(32.9%) 16,934	( 2.8%) 1,446	( 0.002%) 1
	基礎単価	(100.0%) 13,264	( 0.4%) 53	(91.7%) 12,165	( 7.9%) 1,045	( 0.006%) 1
	体制整備単価	(100.0%) 38,143	(86.4%) 32,972	(12.5%) 4,770	( 1.1%) 401	( 0.000%) 0
北海道	計	(100.0%) 8,000	( 88.6%) 7,091	( 11.4%) 909	( -%) -	( -%) -
	基礎単価	(100.0%) 569	( 4.3%) 24	( 95.7%) 545	( -%) -	( -%) -
	体制整備単価	(100.0%) 7,431	( 95.1%) 7,067	( 4.9%) 364	( -%) -	( -%) -
都府県	計	(100.0%) 43,407	(59.7%) 25,934	(36.9%) 16,025	( 3.3%) 1,446	( 0.002%) 1
	基礎単価	(100.0%) 12,695	( 0.2%) 29	(91.5%) 11,620	( 8.2%) 1,045	( 0.006%) 1
	体制整備単価	(100.0%) 30,711	(84.4%) 25,906	(14.3%) 4,405	( 1.3%) 401	( 0.000%) 0

交付単価別総合評価別交付金額

(百万円)



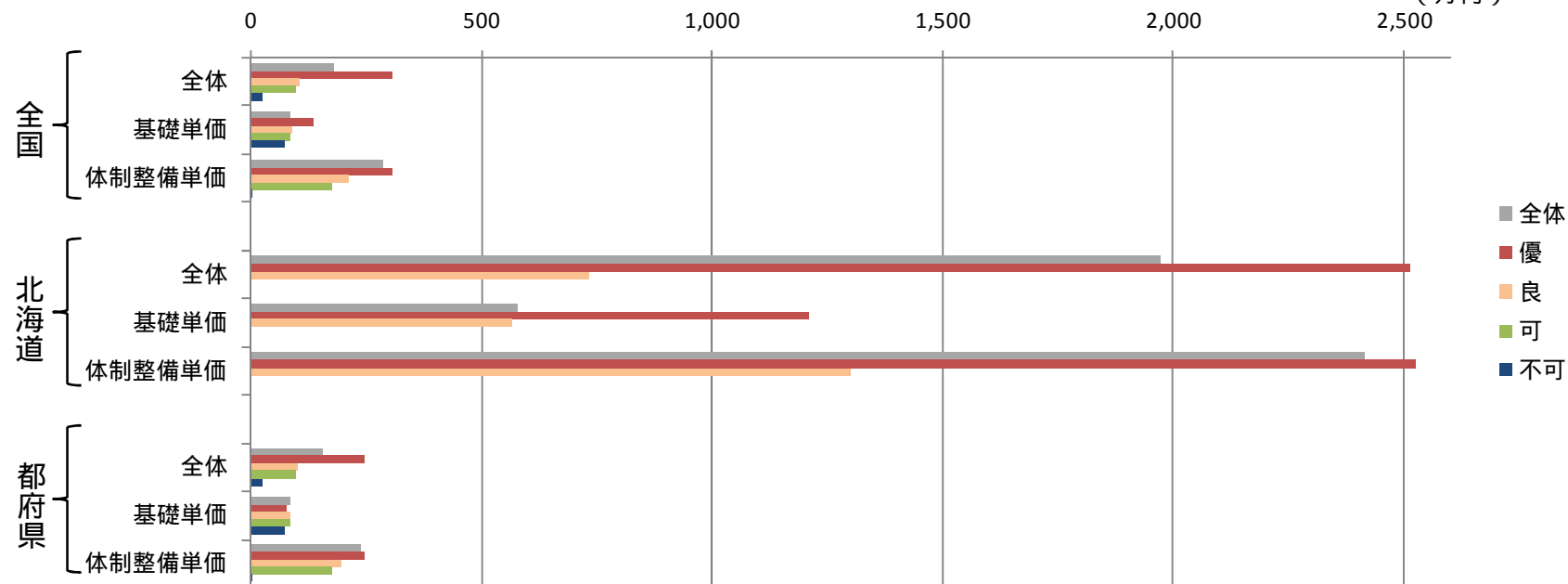
交付単価別総合評価別1協定当たり平均交付金額

(単位：万円)

		総合評価				
		全体	優	良	可	不可
全国	全体	182	307	106	100	26
	基礎単価	88	136	88	85	74
	体制整備単価	289	308	211	177	2
北海道	全体	1,971	2,515	733	-	-
	基礎単価	581	1,210	567	-	-
	体制整備単価	2,413	2,524	1,302	-	-
都府県	全体	156	248	101	100	26
	基礎単価	85	78	85	85	74
	体制整備単価	238	248	197	177	2

交付単価別総合評価別1協定当たり平均交付金額

(万円)



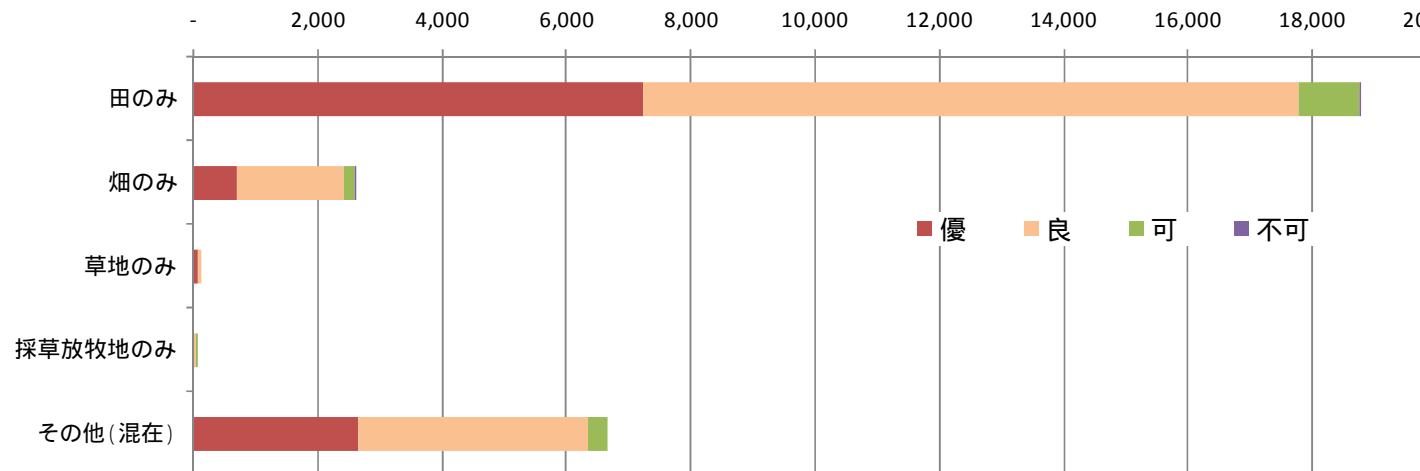
地目別総合評価別協定数

(単位：協定数)

		計	評点			
			優	良	可	不可
全国	田のみ	18,774 (100.0%)	7,248 (38.6%)	10,553 (56.2%)	971 ( 5.2%)	2 ( 0.0%)
	畑のみ	2,598 (100.0%)	730 (28.1%)	1,712 (65.9%)	155 ( 6.0%)	1 ( 0.0%)
	草地のみ	133 (100.0%)	90 (67.7%)	43 (32.3%)	- ( -%)	- ( -%)
	採草放牧地のみ	59 (100.0%)	10 (16.9%)	44 (74.6%)	5 ( 8.5%)	- ( -%)
	その他(混在)	6,689 (100.0%)	2,678 (40.0%)	3,691 (55.2%)	320 ( 4.8%)	- ( -%)
	計	28,253 (100.0%)	10,756 (38.1%)	16,043 (56.8%)	1,451 ( 5.1%)	3 ( 0.0%)
北海道	田のみ	217 (100.0%)	145 (66.8%)	72 (33.2%)	- ( -%)	- ( -%)
	畑のみ	- ( -%)	- ( -%)	- ( -%)	- ( -%)	- ( -%)
	草地のみ	105 (100.0%)	73 (69.5%)	32 (30.5%)	- ( -%)	- ( -%)
	採草放牧地のみ	- ( -%)	- ( -%)	- ( -%)	- ( -%)	- ( -%)
	その他(混在)	84 (100.0%)	64 (76.2%)	20 (23.8%)	- ( -%)	- ( -%)
	計	406 (100.0%)	282 (69.5%)	124 (30.5%)	- ( -%)	- ( -%)
都府県	田のみ	18,557 (100.0%)	7,103 (38.3%)	10,481 (56.5%)	971 ( 5.2%)	2 ( 0.0%)
	畑のみ	2,598 (100.0%)	730 (28.1%)	1,712 (65.9%)	155 ( 6.0%)	1 ( 0.0%)
	草地のみ	28 (100.0%)	17 (60.7%)	11 (39.3%)	- ( -%)	- ( -%)
	採草放牧地のみ	59 (100.0%)	10 (16.9%)	44 (74.6%)	5 ( 8.5%)	- ( -%)
	その他(混在)	6,605 (100.0%)	2,614 (39.6%)	3,671 (55.6%)	320 ( 4.8%)	- ( -%)
	計	27,847 (100.0%)	10,474 (37.6%)	15,919 (57.2%)	1,451 ( 5.2%)	3 ( 0.0%)

地目別協定数

(協定数)



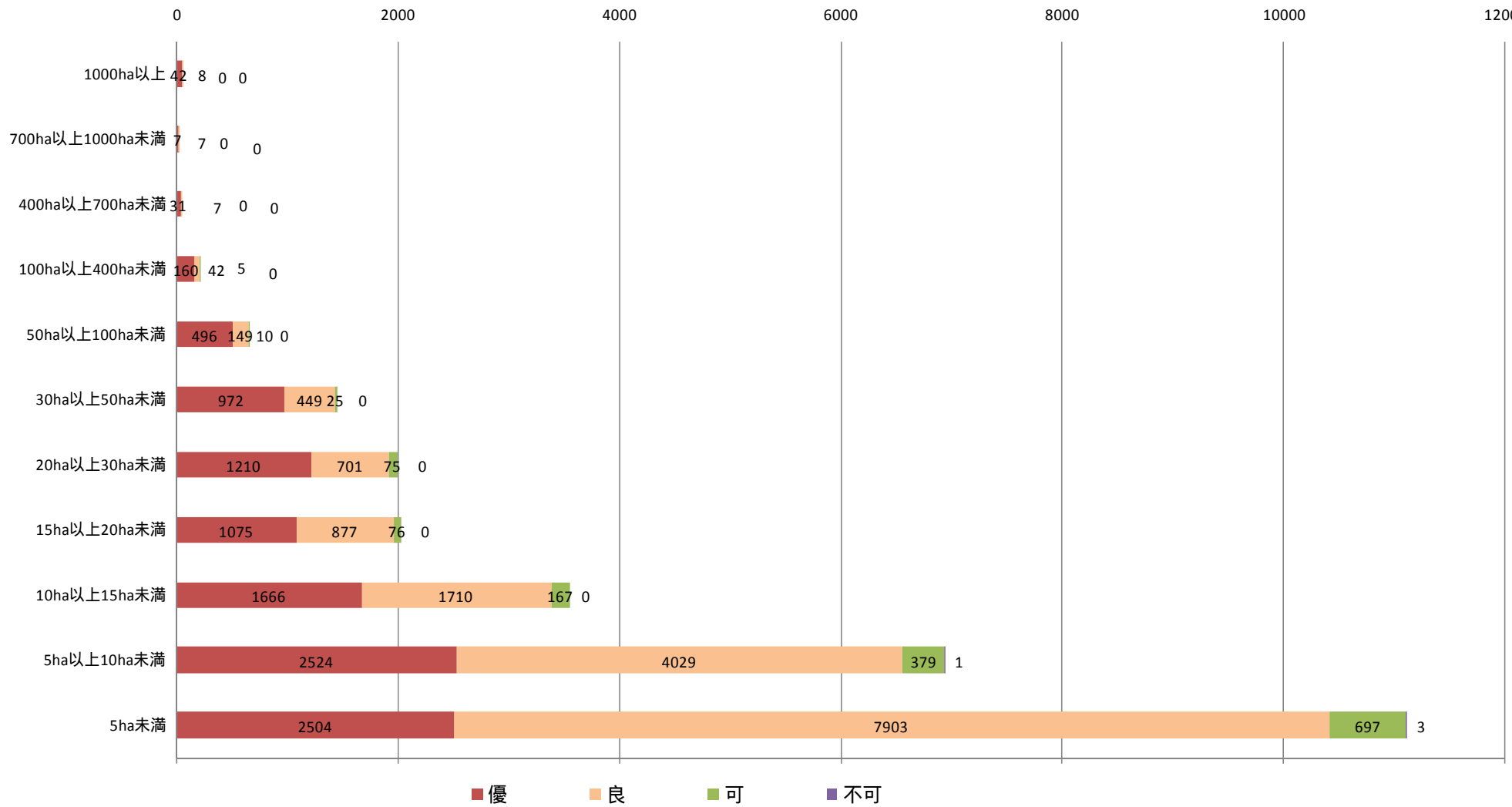
農用地面積規模別総合評価別協定数

(単位：協定数)

		計	総合評価			
			優	良	可	不可
全国	5ha未満	11,188 (100%)	2,505 ( 22%)	7,973 ( 71%)	707 ( 6%)	3 ( 0%)
	5ha以上10ha未満	6,990 (100%)	2,542 ( 36%)	4,066 ( 58%)	382 ( 5%)	- ( -%)
	10ha以上15ha未満	3,569 (100%)	1,683 ( 47%)	1,718 ( 48%)	168 ( 5%)	- ( -%)
	15ha以上20ha未満	2,055 (100%)	1,080 ( 53%)	901 ( 44%)	74 ( 4%)	- ( -%)
	20ha以上30ha未満	2,020 (100%)	1,227 ( 61%)	714 ( 35%)	79 ( 4%)	- ( -%)
	30ha以上50ha未満	1,456 (100%)	976 ( 67%)	454 ( 31%)	26 ( 2%)	- ( -%)
	50ha以上100ha未満	663 (100%)	500 ( 75%)	153 ( 23%)	10 ( 2%)	- ( -%)
	100ha以上400ha未満	210 (100%)	163 ( 78%)	42 ( 20%)	5 ( 2%)	- ( -%)
	400ha以上700ha未満	38 (100%)	31 ( 82%)	7 ( 18%)	- ( -%)	- ( -%)
	700ha以上1000ha未満	14 (100%)	7 ( 50%)	7 ( 50%)	- ( -%)	- ( -%)
	1000ha以上	50 (100%)	42 ( 84%)	8 ( 16%)	- ( -%)	- ( -%)
	計	28,253 (100%)	10,756 ( 38%)	16,043 ( 57%)	1,451 ( 5%)	3 ( 0%)
北海道	5ha未満	12 (100%)	4 ( 33%)	8 ( 67%)	- ( -%)	- ( -%)
	5ha以上10ha未満	25 (100%)	10 ( 40%)	15 ( 60%)	- ( -%)	- ( -%)
	10ha以上15ha未満	20 (100%)	12 ( 60%)	8 ( 40%)	- ( -%)	- ( -%)
	15ha以上20ha未満	17 (100%)	9 ( 53%)	8 ( 47%)	- ( -%)	- ( -%)
	20ha以上30ha未満	32 (100%)	24 ( 75%)	8 ( 25%)	- ( -%)	- ( -%)
	30ha以上50ha未満	53 (100%)	32 ( 60%)	21 ( 40%)	- ( -%)	- ( -%)
	50ha以上100ha未満	67 (100%)	53 ( 79%)	14 ( 21%)	- ( -%)	- ( -%)
	100ha以上400ha未満	94 (100%)	73 ( 78%)	21 ( 22%)	- ( -%)	- ( -%)
	400ha以上700ha未満	25 (100%)	18 ( 72%)	7 ( 28%)	- ( -%)	- ( -%)
	700ha以上1000ha未満	14 (100%)	7 ( 50%)	7 ( 50%)	- ( -%)	- ( -%)
	1000ha以上	47 (100%)	40 ( 85%)	7 ( 15%)	- ( -%)	- ( -%)
計	406 (100%)	282 ( 69%)	124 ( 31%)	- ( -%)	- ( -%)	
都府県	5ha未満	11,176 (100%)	2,501 ( 22%)	7,965 ( 71%)	707 ( 6%)	3 ( 0%)
	5ha以上10ha未満	6,965 (100%)	2,532 ( 36%)	4,051 ( 58%)	382 ( 5%)	- ( -%)
	10ha以上15ha未満	3,549 (100%)	1,671 ( 47%)	1,710 ( 48%)	168 ( 5%)	- ( -%)
	15ha以上20ha未満	2,038 (100%)	1,071 ( 53%)	893 ( 44%)	74 ( 4%)	- ( -%)
	20ha以上30ha未満	1,988 (100%)	1,203 ( 61%)	706 ( 36%)	79 ( 4%)	- ( -%)
	30ha以上50ha未満	1,403 (100%)	944 ( 67%)	433 ( 31%)	26 ( 2%)	- ( -%)
	50ha以上100ha未満	596 (100%)	447 ( 75%)	139 ( 23%)	10 ( 2%)	- ( -%)
	100ha以上400ha未満	116 (100%)	90 ( 78%)	21 ( 18%)	5 ( 4%)	- ( -%)
	400ha以上700ha未満	13 (100%)	13 (100%)	- ( -%)	- ( -%)	- ( -%)
	700ha以上1000ha未満	- ( -%)	- ( -%)	- ( -%)	- ( -%)	- ( -%)
	1000ha以上	3 (100%)	2 ( 67%)	1 ( 33%)	- ( -%)	- ( -%)
計	27,847 (100%)	10,474 ( 38%)	15,919 ( 57%)	1,451 ( 5%)	3 ( 0%)	

### 農用地面積規模別総合評価別協定数（全国）

（協定数）

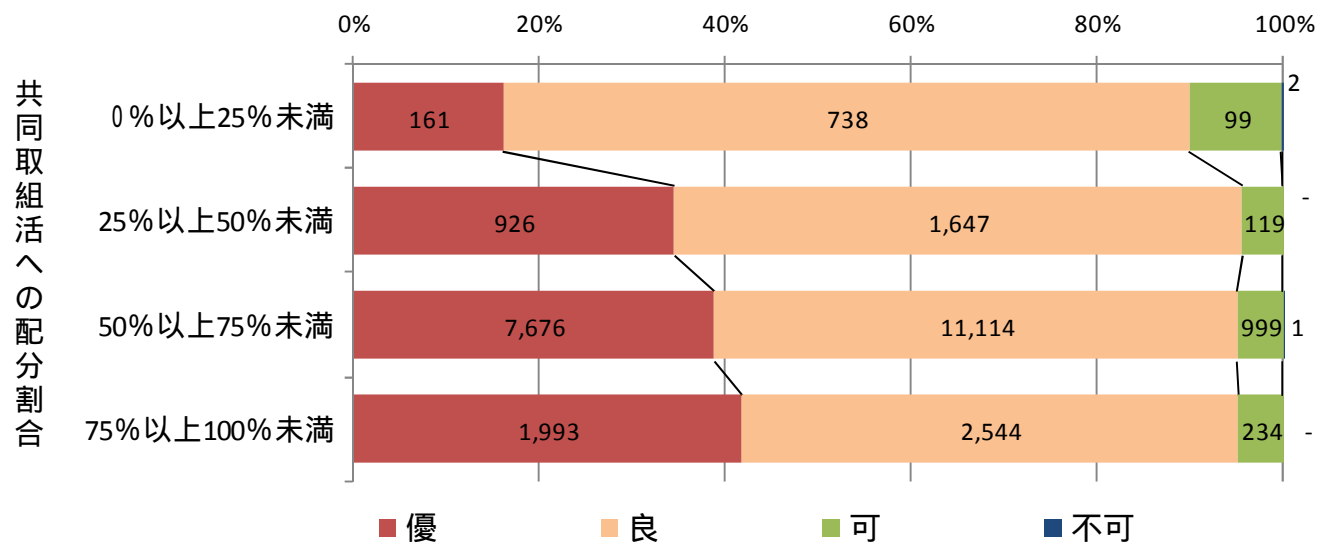


共同取組活動費配分割合別総合評価別協定数

(単位：協定数)

		計	総合評価			
			優	良	可	不可
配分割合	0%以上25%未満	(100%) 1,000	( 16%) 161	( 74%) 738	( 10%) 99	(0.20%) 2
	25%以上50%未満	(100%) 2,692	( 34%) 926	( 61%) 1,647	( 4%) 119	( -%) -
	50%以上75%未満	(100%) 19,790	( 39%) 7,676	( 56%) 11,114	( 5%) 999	(0.01%) 1
	75%以上100%未満	(100%) 4,771	( 42%) 1,993	( 53%) 2,544	( 5%) 234	( -%) -
	計	(100%) 28,253	( 38%) 10,756	( 57%) 16,043	( 5%) 1,451	(0.01%) 3

共同取組活動費配分割合別協定数



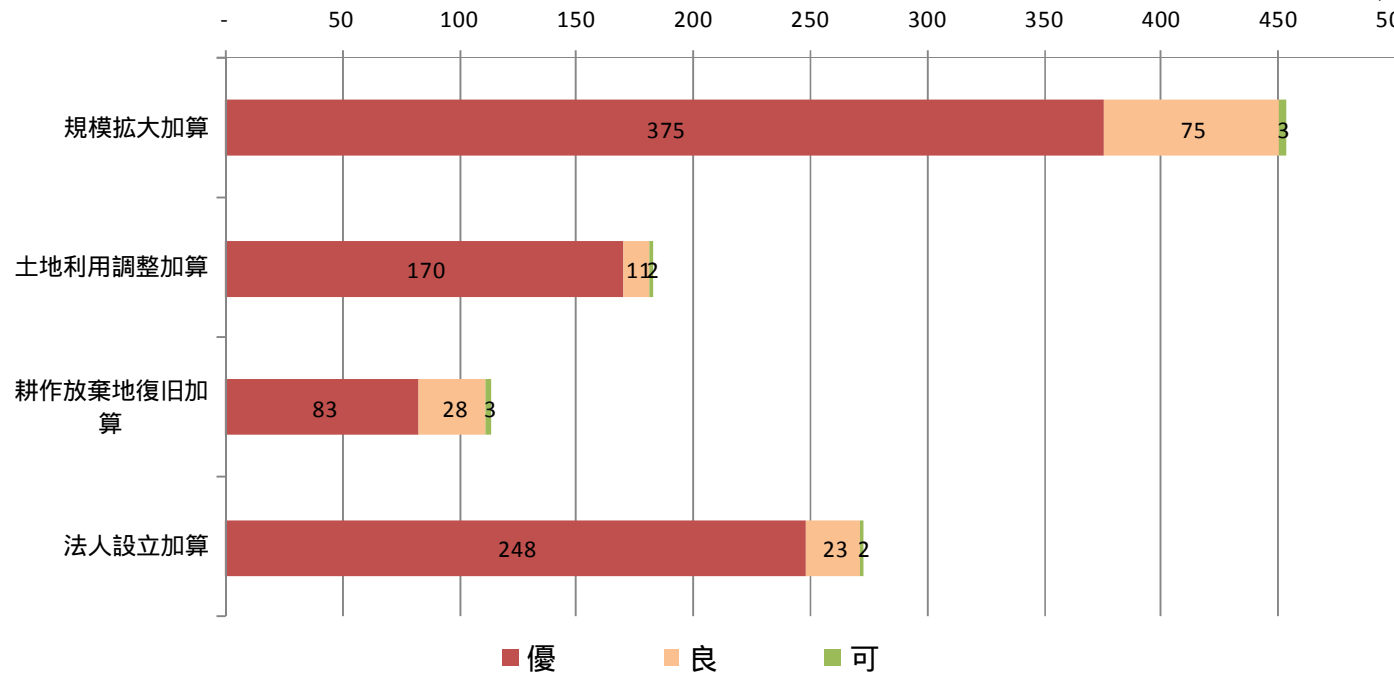
加算措置別総合評価別協定数

(単位：協定数)

		計	総合評価			
			優	良	可	不可
全 国	規模拡大加算	453	375	75	3	-
	土地利用調整加算	183	170	11	2	-
	耕作放棄地復旧加算	114	83	28	3	-
	法人設立加算	273	248	23	2	-
	計	1,023	876	137	10	-

加算措置(全国)

(協定数)





## (2) 取り組むべき事項別の評価結果一覧表

(単位：協定数)

取り組むべき事項			計(協定数)	内訳			
				指導・助言をせずに H21までに着実な実施 が見込まれるもの	指導・助言を要する もの	改善が見込まれないもの	
必須事項	集落マスタープラン	A	概ね5年間の具体的な活動計画	28,255 (100.0%)	27,063 (95.8%)	1,188 (4.2%)	4 (0.01%)
	農業生産活動等として取り組むべき事項	B	耕作放棄の防止等の活動	28,255 (100.0%)	27,376 (96.9%)	875 (3.1%)	4 (0.01%)
		C	水路・農道等の管理活動	28,255 (100.0%)	28,093 (99.4%)	158 (0.6%)	4 (0.01%)
		D	多面的機能を増進する活動	28,255 (100.0%)	27,228 (96.4%)	1,023 (3.6%)	4 (0.01%)
選択事項	自律的かつ継続的な農業生産活動等	E	農用地等保全マップの作成	13,326 (100.0%)	12,953 (97.2%)	369 (2.8%)	4 (0.03%)
		F	A要件	12,246 (100.0%)	10,542 (86.1%)	1,672 (13.7%)	32 (0.3%)
		G	B要件	1,470 (100.0%)	1,234 (83.9%)	225 (15.3%)	11 (0.7%)
	加算措置	H	規模拡大	453 (100.0%)	432 (95.4%)	20 (4.4%)	1 (0.2%)
			土地利用調整	183 (100.0%)	170 (92.9%)	12 (6.6%)	1 (0.5%)
			耕作放棄地復旧	114 (100.0%)	108 (94.7%)	6 (5.3%)	-
			法人設立	273 (100.0%)	231 (84.6%)	40 (14.7%)	2 (0.7%)
合計(重複除く)			28,255 (100.0%)	24,330 (86.1%)	3,878 (13.7%)	48 (0.2%)	

四捨五入のため、パーセンテージの合計が100%とならない場合がある。

### (3) 指導・助言の内容

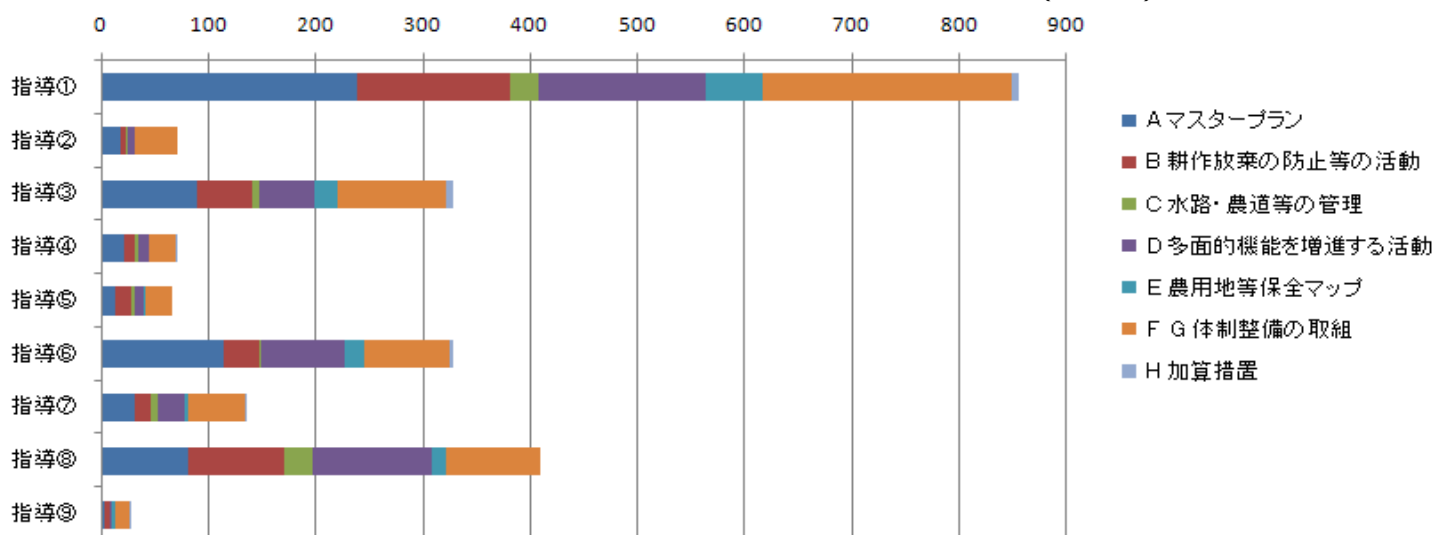
#### 指導・助言の内容別にみた協定数

(単位：協定数)

項目	計	集落マスタープランに定めた取り組むべき事項(A)	農業生産活動等として取り組むべき事項			自立的かつ継続的な農業生産活動等		加算措置
			耕作放棄の防止等の活動(B)	水路・農道等の管理活動(C)	多面的機能を増進する活動(D)	保全マップの作成(E)	A要件(F) B要件(G)	
話し合い活動の充実	4,206 (100%)	968 (23%)	659 (16%)	108 (3%)	683 (16%)	281 (7%)	1444 (34%)	63 (1%)
非農家等多様な人材の参画推進	311 (100%)	59 (19%)	27 (9%)	7 (2%)	60 (19%)	10 (3%)	147 (47%)	1 (0%)
市町村・JA等との連携強化	1,519 (100%)	368 (24%)	274 (18%)	42 (3%)	194 (13%)	88 (6%)	518 (34%)	35 (2%)
地域外者等との連携強化	174 (100%)	40 (23%)	21 (12%)	3 (2%)	31 (18%)	6 (3%)	72 (41%)	1 (1%)
近隣集落等との連携強化	292 (100%)	70 (24%)	39 (13%)	6 (2%)	34 (12%)	9 (3%)	133 (46%)	1 (0%)
活動内容の再検討(変更)	1,568 (100%)	374 (24%)	199 (13%)	9 (1%)	268 (17%)	71 (5%)	625 (40%)	22 (1%)
組織的な営農活動の導入	505 (100%)	116 (23%)	58 (11%)	9 (2%)	67 (13%)	10 (2%)	238 (47%)	7 (1%)
共同取組活動の充実	1,937 (100%)	393 (20%)	356 (18%)	99 (5%)	463 (24%)	142 (7%)	476 (25%)	8 (0%)
その他	209 (100%)	55 (26%)	35 (17%)	5 (2%)	28 (13%)	17 (8%)	66 (32%)	3 (1%)
計(重複除く)	3,878 (100%)	1,188 (31%)	875 (23%)	158 (4%)	1,023 (26%)	369 (10%)	1,897 (49%)	78 (2%)

#### 指導内容別にみた協定数

(協定数)

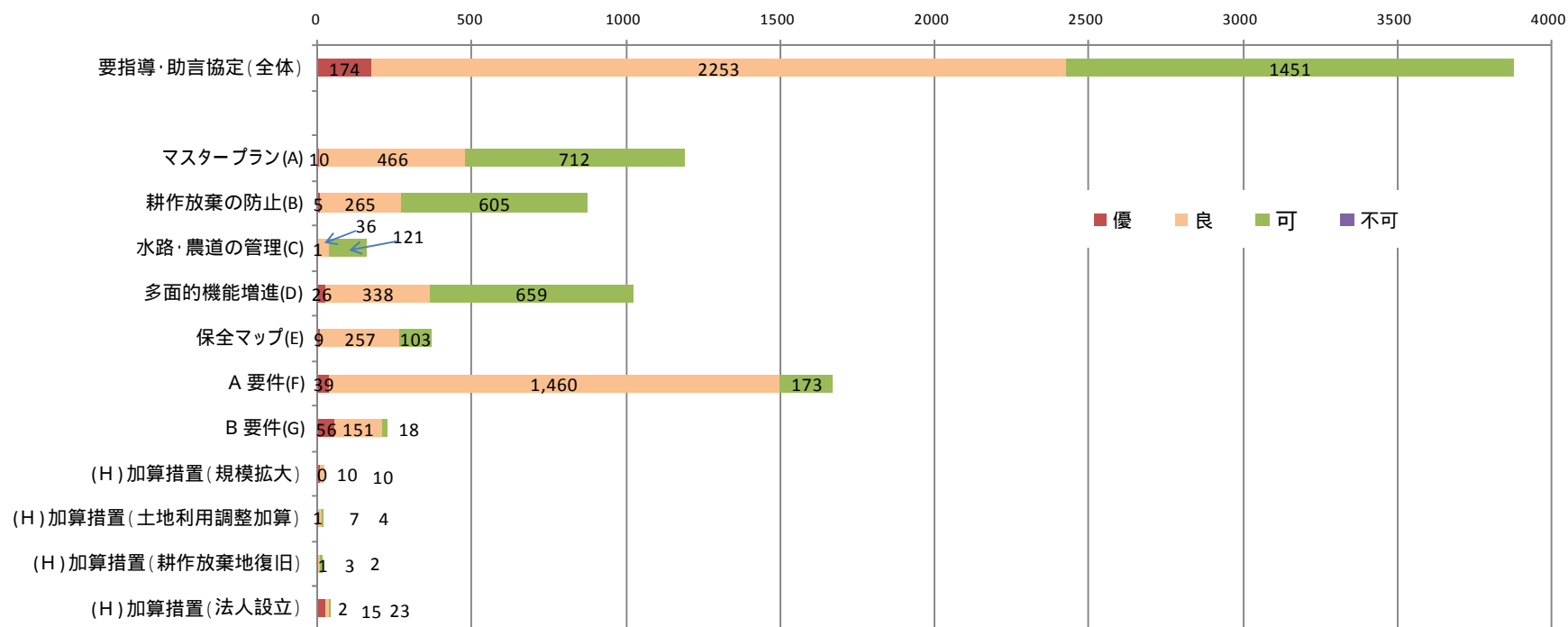


総合評価別に見た要指導・助言協定数

(単位：協定数)

評点	要指導・助言協定全体	集落マスタープランに定めた取り組むべき事項(A)	農業生産活動等として取り組むべき事項			自律的かつ継続的な農業生産活動等			加算措置(H)			
			耕作放棄の防止等の活動(B)	水路・農道等の管理活動(C)	多面的機能を増進する活動(D)	保全マップの作成(E)	A要件(F)	B要件(G)	規模拡大	土地利用調整加算	耕作放棄地復旧	法人設立
優	(100.0%) 174	( 5.7%) 10	( 2.9%) 5	( 0.6%) 1	(14.9%) 26	( 5.2%) 9	(22.4%) 39	(32.2%) 56	( 5.7%) 10	( 2.3%) 4	( 1.1%) 2	(13.2%) 23
良	(100.0%) 2,253	(20.7%) 466	(11.8%) 265	( 1.6%) 36	(15.0%) 338	(11.4%) 257	(64.8%) 1,460	( 6.7%) 151	( 0.4%) 10	( 0.3%) 7	( 0.1%) 3	( 0.7%) 15
可	(100.0%) 1,451	(49.1%) 712	(41.7%) 605	( 8.3%) 121	(45.4%) 659	( 7.1%) 103	(11.9%) 173	( 1.2%) 18	( 0.0%) 0	( 0.1%) 1	( 0.1%) 1	( 0.1%) 2
不可	0	0	0	0	0	0	0	0	0	0	0	0
計	(100.0%) 3,878	(30.6%) 1,188	(22.6%) 875	( 4.1%) 158	(26.4%) 1,023	( 9.5%) 369	(43.1%) 1,672	( 5.8%) 225	( 0.5%) 20	( 0.3%) 12	( 0.2%) 6	( 1.0%) 40

活動項目別に見た要指導・助言協定の総合評価



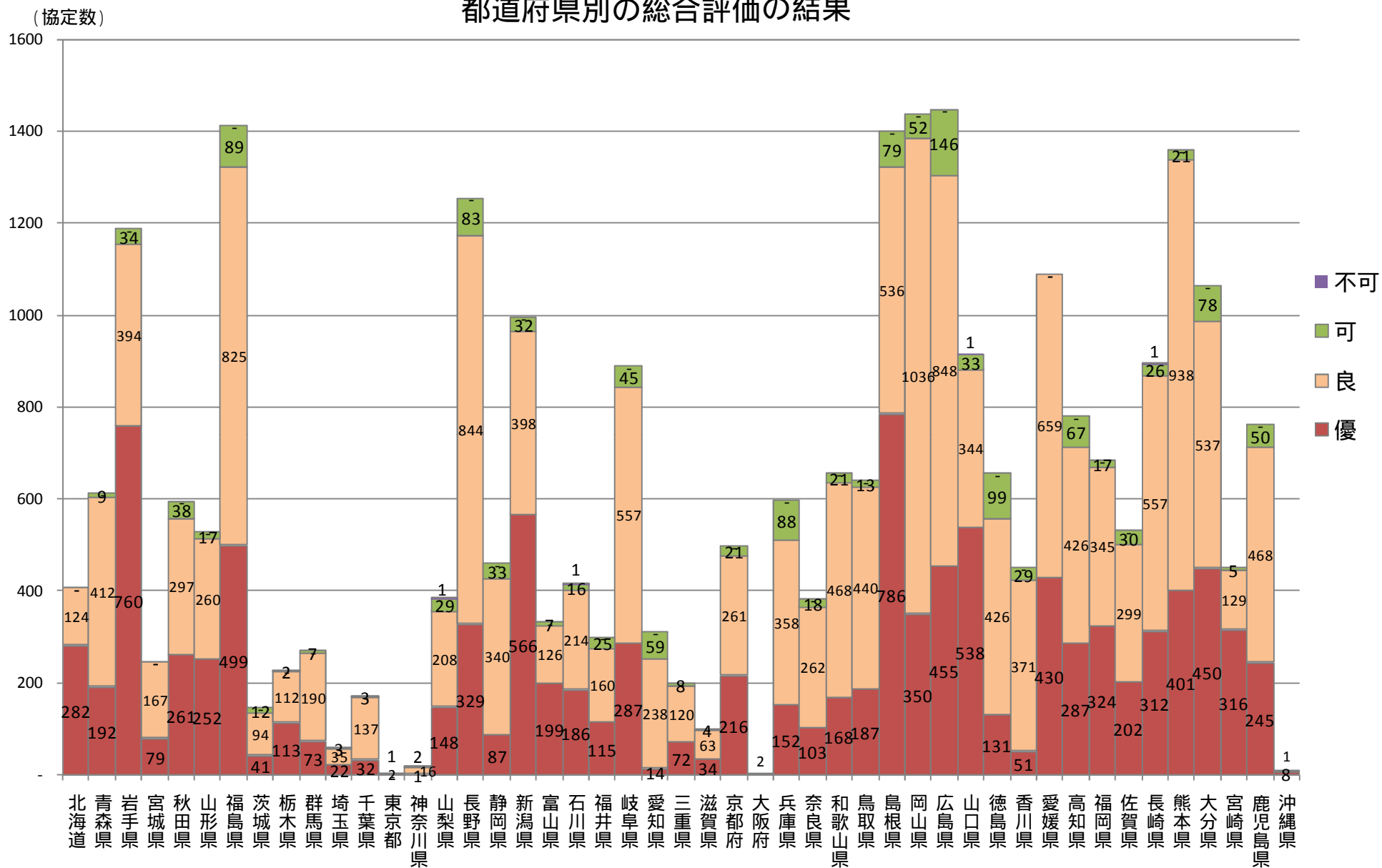
(4) 都道府県別の総合評価の結果

都道府県別の総合評価の結果

	協定数										交付面積 ( h a )									
	実数					割合					実数					割合				
	優	良	可	不可	計	優	良	可	不可	計	優	良	可	不可	計	優	良	可	不可	計
北海道	282	124	-	-	406	69%	31%	-%	-%	100%	287,013	36,010	0	0	323,023	89%	11%	-%	-%	100%
青森県	192	412	9	-	613	31%	67%	1%	-%	100%	5,987	4,913	35	0	10,935	55%	45%	0%	-%	100%
岩手県	760	394	34	-	1188	64%	33%	3%	-%	100%	16,682	4,255	358	0	21,294	78%	20%	2%	-%	100%
宮城県	79	167	-	-	246	32%	68%	-%	-%	100%	905	1,186	0	0	2,091	43%	57%	-%	-%	100%
秋田県	261	297	38	-	596	44%	50%	6%	-%	100%	7,314	3,561	328	0	11,202	65%	32%	3%	-%	100%
山形県	252	260	17	-	529	48%	49%	3%	-%	100%	5,436	2,605	183	0	8,224	66%	32%	2%	-%	100%
福島県	499	825	89	-	1413	35%	58%	6%	-%	100%	8,093	7,361	698	0	16,152	50%	46%	4%	-%	100%
茨城県	41	94	12	-	147	28%	64%	8%	-%	100%	317	344	34	0	695	46%	49%	5%	-%	100%
栃木県	113	112	2	-	227	50%	49%	1%	-%	100%	1,387	559	21	0	1,967	71%	28%	1%	-%	100%
群馬県	73	190	7	-	270	27%	70%	3%	-%	100%	731	942	43	0	1,715	43%	55%	2%	-%	100%
埼玉県	22	35	3	-	60	37%	58%	5%	-%	100%	126	126	6	0	258	49%	49%	2%	-%	100%
千葉県	32	137	3	-	172	19%	80%	2%	-%	100%	323	798	6	0	1,128	29%	71%	1%	-%	100%
東京都	-	2	1	-	3	-	67%	33%	-%	100%	0	5	28	0	33	-	15%	85%	-%	100%
神奈川県	1	16	2	-	19	5%	84%	11%	-%	100%	9	125	36	0	171	5%	73%	21%	-%	100%
山梨県	148	208	29	1	386	38%	54%	8%	0%	100%	2,343	1,748	149	1	4,241	55%	41%	4%	0%	100%
長野県	329	844	83	-	1256	26%	67%	7%	-%	100%	4,545	4,770	352	0	9,666	47%	49%	4%	-%	100%
静岡県	87	340	33	-	460	19%	74%	7%	-%	100%	2,100	1,841	209	0	4,150	51%	44%	5%	-%	100%
新潟県	566	398	32	-	996	57%	40%	3%	-%	100%	10,585	5,087	535	0	16,207	65%	31%	3%	-%	100%
富山県	199	126	7	-	332	60%	38%	2%	-%	100%	3,100	1,439	68	0	4,607	67%	31%	1%	-%	100%
石川県	186	214	16	1	417	45%	51%	4%	0%	100%	1,836	1,481	115	4	3,436	53%	43%	3%	0%	100%
福井県	115	160	25	-	300	38%	53%	8%	-%	100%	1,049	1,108	121	0	2,278	46%	49%	5%	-%	100%
岐阜県	287	557	45	-	889	32%	63%	5%	-%	100%	4,182	3,978	307	0	8,467	49%	47%	4%	-%	100%
愛知県	14	238	59	-	311	5%	77%	19%	-%	100%	150	1,247	295	0	1,691	9%	74%	17%	-%	100%
三重県	72	120	8	-	200	36%	60%	4%	-%	100%	546	696	87	0	1,329	41%	52%	7%	-%	100%
滋賀県	34	63	4	-	101	34%	62%	4%	-%	100%	487	929	32	0	1,448	34%	64%	2%	-%	100%
京都府	216	261	21	-	498	43%	52%	4%	-%	100%	2,778	2,198	143	0	5,119	54%	43%	3%	-%	100%
大阪府	-	2	-	-	2	-	100%	-	-%	100%	0	25	0	0	25	-	100%	-	-%	100%
兵庫県	152	358	88	-	598	25%	60%	15%	-%	100%	1,694	2,552	492	0	4,738	36%	54%	10%	-%	100%
奈良県	103	262	18	-	383	27%	68%	5%	-%	100%	1,546	1,170	69	0	2,785	56%	42%	2%	-%	100%
和歌山県	168	468	21	-	657	26%	71%	3%	-%	100%	7,096	4,728	151	0	11,974	59%	39%	1%	-%	100%
鳥取県	187	440	13	-	640	29%	69%	2%	-%	100%	2,924	4,039	140	0	7,104	41%	57%	2%	-%	100%
島根県	786	536	79	-	1401	56%	38%	6%	-%	100%	8,641	3,773	650	0	13,064	66%	29%	5%	-%	100%
岡山県	350	1036	52	-	1438	24%	72%	4%	-%	100%	4,110	6,903	291	0	11,305	36%	61%	3%	-%	100%
広島県	455	848	146	-	1449	31%	59%	10%	-%	100%	8,264	9,425	1,630	0	19,319	43%	49%	8%	-%	100%
山口県	538	344	33	1	916	59%	38%	4%	0%	100%	9,000	2,998	465	0	12,463	72%	24%	4%	-%	100%
徳島県	131	426	99	-	656	20%	65%	15%	-%	100%	1,024	2,773	629	0	4,426	23%	63%	14%	-%	100%
香川県	51	371	29	-	451	11%	82%	6%	-%	100%	592	2,112	165	0	2,868	21%	74%	6%	-%	100%
愛媛県	430	659	-	-	1089	39%	61%	-%	-%	100%	10,956	5,187	0	0	16,143	68%	32%	-%	-%	100%
高知県	287	426	67	-	780	37%	55%	9%	-%	100%	3,721	2,762	497	0	6,980	53%	40%	7%	-%	100%
福岡県	324	345	17	-	686	47%	50%	2%	-%	100%	4,308	2,148	130	0	6,587	65%	33%	2%	-%	100%
佐賀県	202	299	30	-	531	38%	56%	6%	-%	100%	3,920	3,955	332	0	8,206	48%	48%	4%	-%	100%
長崎県	312	557	26	1	896	35%	62%	3%	0%	100%	3,141	3,574	207	0	6,921	45%	52%	3%	-%	100%
熊本県	401	938	21	-	1360	29%	69%	2%	-%	100%	17,047	14,661	677	0	32,385	53%	45%	2%	-%	100%
大分県	450	537	78	-	1065	42%	50%	7%	-%	100%	8,281	5,524	612	0	14,416	57%	38%	4%	-%	100%
宮崎県	316	129	5	-	450	70%	29%	1%	-%	100%	4,588	919	231	0	5,738	80%	16%	4%	-%	100%
鹿児島県	245	468	50	-	763	32%	61%	7%	-%	100%	3,048	3,529	774	0	7,351	41%	48%	11%	-%	100%
沖縄県	8	1	-	-	9	89%	11%	-%	-%	100%	3,678	5	0	0	3,683	100%	0%	-%	-%	100%
全国	10,756	16,044	1,451	4	28,255	38%	57%	5%	0%	100%	475,601	172,071	12,329	6	660,007	72%	26%	2%	0%	100%

注： は、各項目における上位5都道府県。

# 都道府県別の総合評価の結果



指導・助言数及びその内訳

	要指導・助言 協定数 ( ( ) 内は協定総数 に占める割合 )	指導内容別協定数								
		話し合 い活動の 充実	非農家 等多様な 人材の参 入	市町 村・J A 等との連 携	地域外 者等との 連携強化	近隣集 落等との 連携強化	活動内 容の再検 討(変	組織的 な営農活 動の導入	共同取 組活動の 充実	その他
北海道	36 ( 9%)	33	1	17	-	-	24	2	14	-
青森県	57 ( 9%)	73	12	12	1	10	3	5	17	4
岩手県	150 ( 13%)	188	13	102	9	5	91	13	47	-
宮城県	4 ( 2%)	6	2	2	-	-	2	-	6	-
秋田県	89 ( 15%)	96	4	34	7	5	40	12	17	-
山形県	77 ( 15%)	77	16	15	8	6	39	7	37	3
福島県	251 ( 18%)	293	40	114	6	39	78	34	97	20
茨城県	26 ( 18%)	27	10	11	-	-	14	2	12	1
栃木県	34 ( 15%)	34	5	8	1	-	2	18	7	-
群馬県	16 ( 6%)	10	-	5	2	-	8	1	12	1
埼玉県	20 ( 33%)	17	1	12	1	-	-	5	5	-
千葉県	7 ( 4%)	6	-	-	1	4	1	-	-	-
東京都	3 (100%)	4	1	2	-	-	-	2	3	-
神奈川県	2 ( 11%)	2	-	1	-	-	-	-	1	-
山梨県	101 ( 26%)	80	4	11	4	11	70	14	22	4
長野県	155 ( 12%)	161	9	56	3	6	97	1	55	23
静岡県	66 ( 14%)	77	21	23	17	14	12	12	72	-
新潟県	139 ( 14%)	158	8	36	7	4	61	16	98	19
富山県	27 ( 8%)	38	-	30	2	2	11	4	7	-
石川県	49 ( 12%)	53	6	38	2	3	11	10	11	-
福井県	72 ( 24%)	70	9	20	2	5	27	17	24	10
岐阜県	144 ( 16%)	149	2	38	5	7	31	35	79	-
愛知県	68 ( 22%)	37	2	58	2	9	80	1	25	1
三重県	30 ( 15%)	35	1	8	2	3	9	5	16	-
滋賀県	11 ( 11%)	13	2	3	-	-	2	7	10	-
京都府	67 ( 13%)	43	4	17	3	6	22	10	23	46
大阪府	- ( -%)	-	-	-	-	-	-	-	-	-
兵庫県	150 ( 25%)	157	11	60	2	8	79	26	53	-
奈良県	62 ( 16%)	86	2	52	-	2	23	3	67	2
和歌山県	32 ( 5%)	37	-	21	1	-	7	1	30	4
鳥取県	78 ( 12%)	104	4	23	4	4	16	11	21	-
島根県	252 ( 18%)	267	22	48	8	19	112	28	104	22
岡山県	145 ( 10%)	179	24	43	20	6	69	35	67	5
広島県	255 ( 18%)	267	3	91	25	18	69	53	153	7
山口県	98 ( 11%)	91	6	34	2	10	43	12	47	6
徳島県	183 ( 28%)	231	11	97	7	9	41	4	145	1
香川県	50 ( 11%)	66	1	30	1	3	14	6	25	-
愛媛県	1 ( 0%)	1	-	-	-	-	1	-	-	-
高知県	176 ( 23%)	149	12	67	5	12	69	7	102	9
福岡県	64 ( 9%)	73	4	12	-	12	51	5	45	-
佐賀県	106 ( 20%)	110	9	55	-	3	35	13	68	3
長崎県	117 ( 13%)	128	6	32	1	8	74	26	55	8
熊本県	49 ( 4%)	54	3	10	3	12	13	3	20	1
大分県	233 ( 22%)	250	12	83	6	18	90	30	127	4
宮崎県	38 ( 8%)	50	6	24	1	9	11	5	18	-
鹿児島県	88 ( 12%)	127	2	64	3	-	16	4	73	5
沖縄県	- ( -%)	-	-	-	-	-	-	-	-	-
<b>全国</b>	<b>3,878 ( 14%)</b>	<b>4,207</b>	<b>311</b>	<b>1,519</b>	<b>174</b>	<b>292</b>	<b>1,568</b>	<b>505</b>	<b>1,937</b>	<b>209</b>