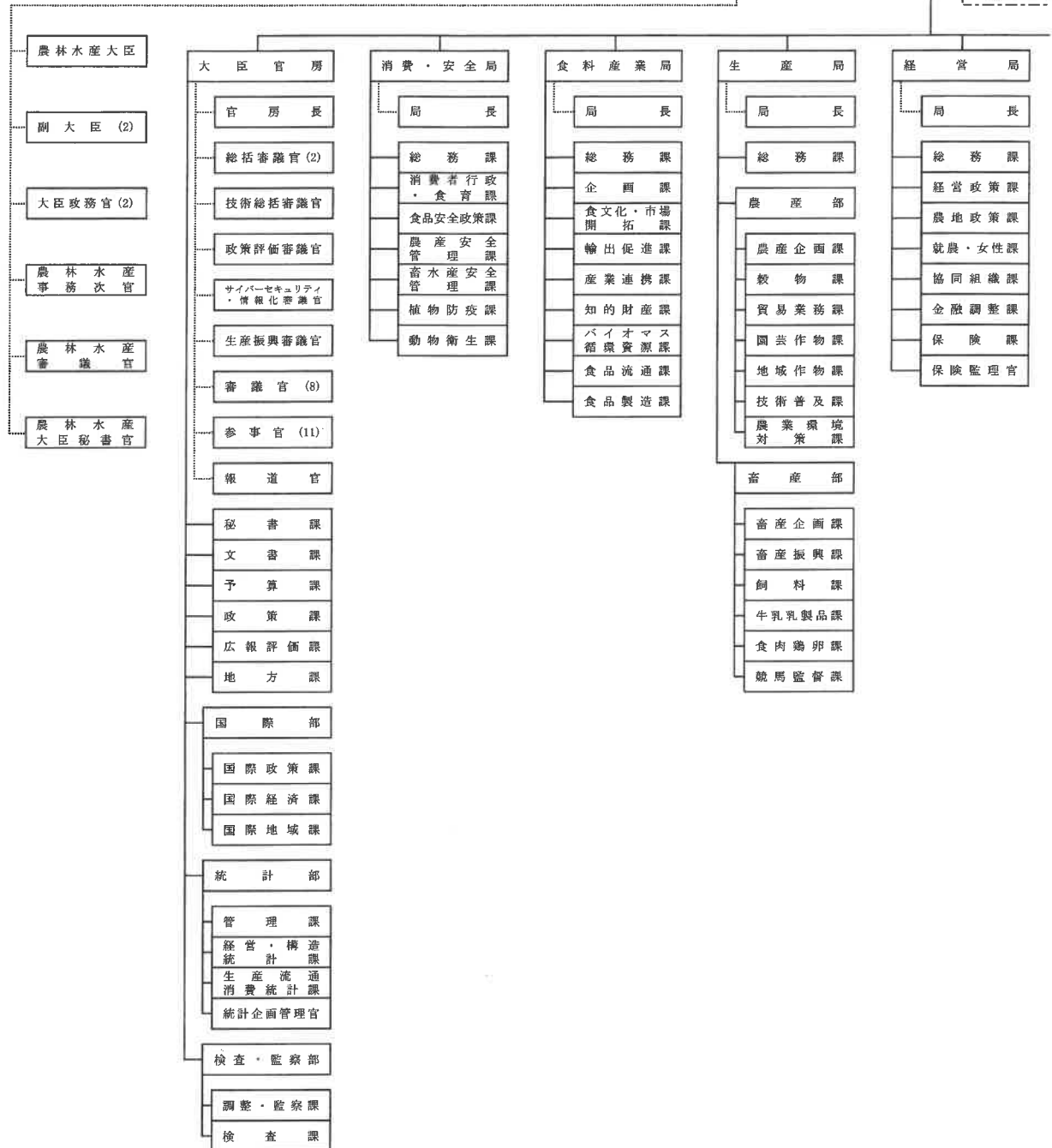


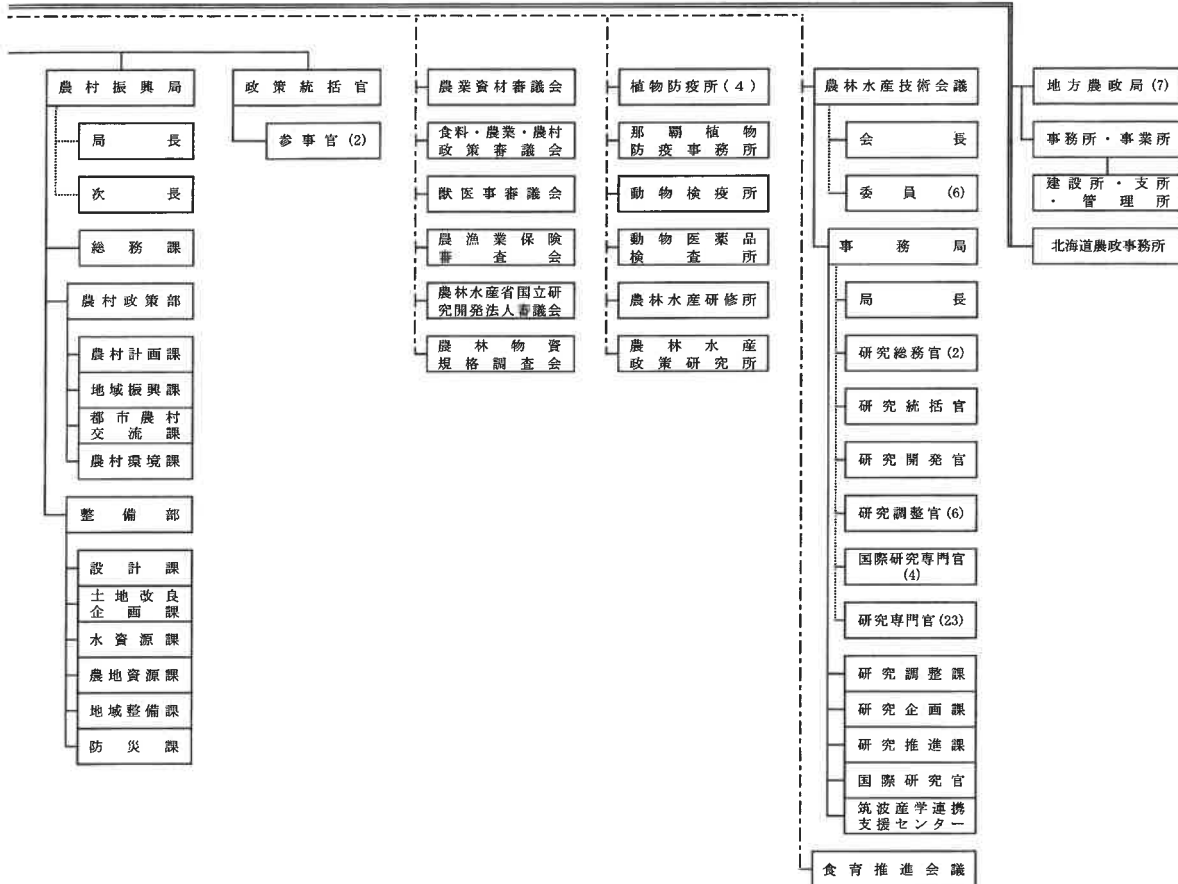
# 農林水産省組織図

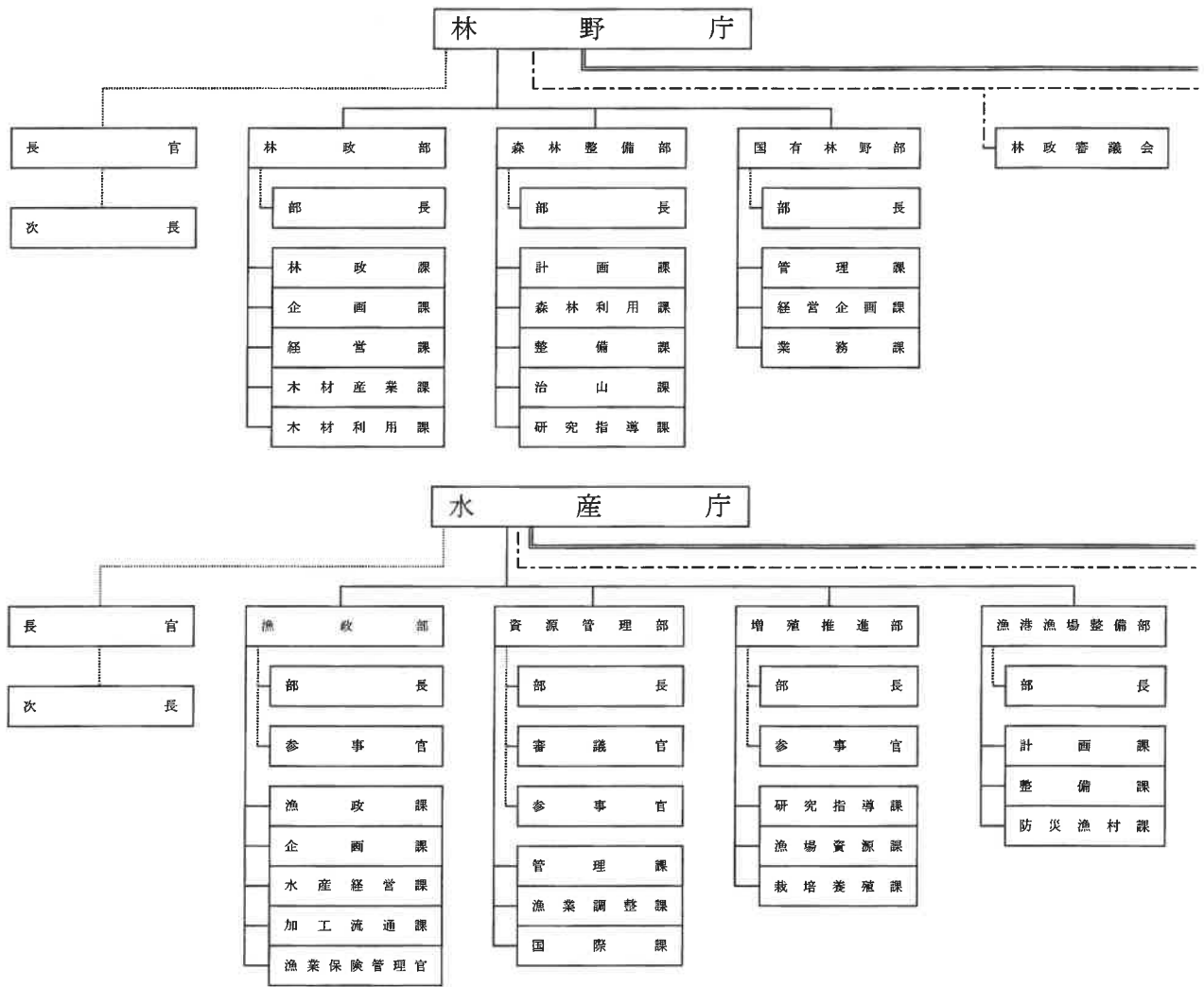
平成28年度末

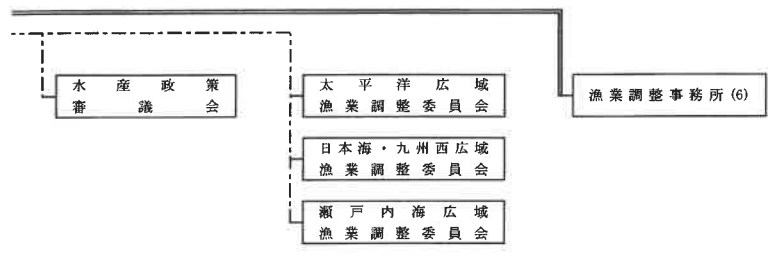
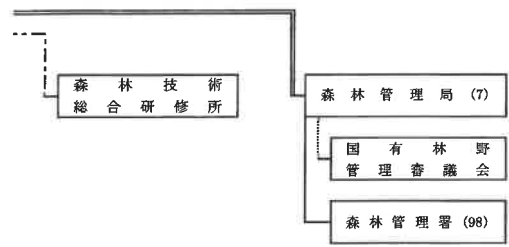
## 農林水産本省

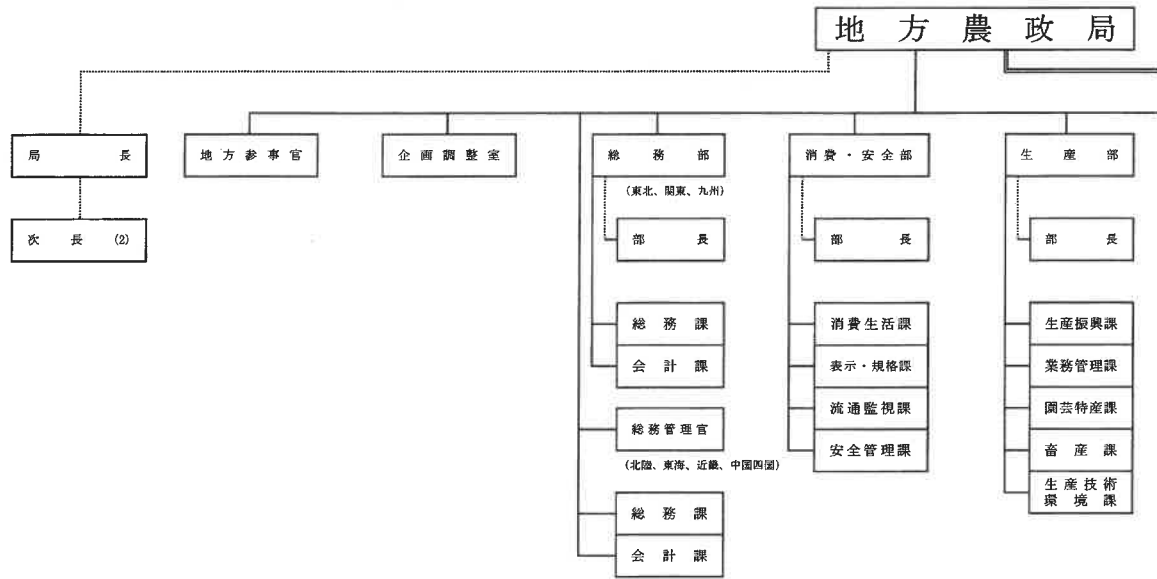


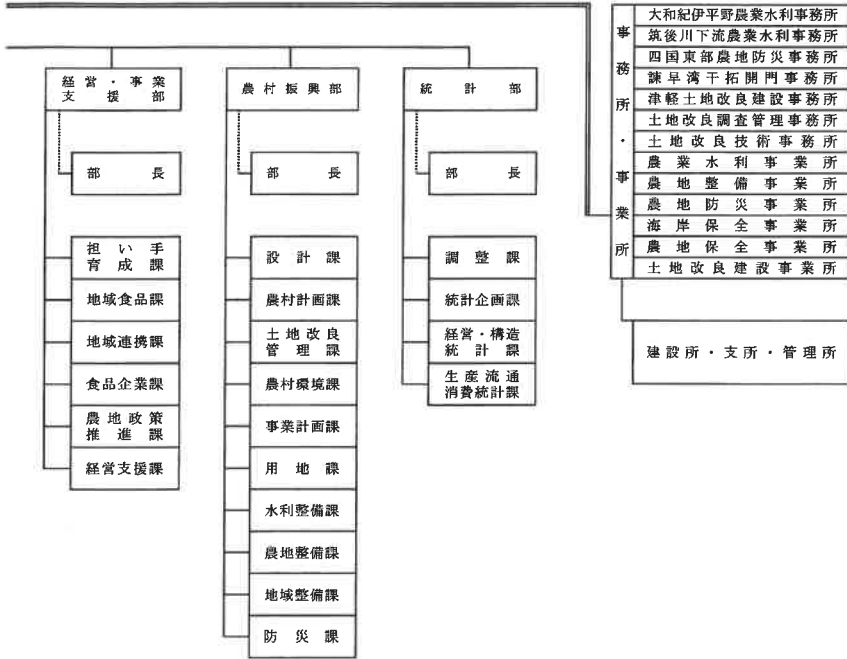
(備考)  
 — は、内部部局であることを示す。  
 - - - は、所掌事務を分掌し、又は、総括整理する等の職であることを示す。  
 ··· は、審議会等、施設等機関及び特別の機関であることを示す。  
 ≡ は、地方支分部局であることを示す。  
 ( ) は、数を示す。













---

---

平成28年度

# 農 林 水 産 省 年 報

平成30年3月発行

編 集 農林水産省大臣官房広報評価課広報室

〒100-8950 東京都千代田区霞が関1の2の1

電話 03-3502-8111

---

---