

世界かんがい施設遺産登録施設(2016年分)

(参考1)

あすわがわようすい
足羽川用水
(福井県福井市)
・供用開始:1710年



たきのゆせぎ・おおかわらせぎ
滝之湯堰・大河原堰
(長野県茅野市)
・供用開始:1785年



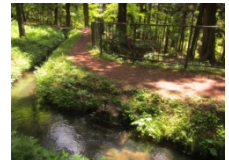
じつかせぎ
拾ヶ堰
(長野県安曇野市、松本市)
・供用開始:1816年



むらやまろつかむらせぎすい
村山六ヶ村堰疏水
(山梨県北杜市)
・供用開始:1000年頃



てるいぜきようすい
照井堰用水
(岩手県一関市他)
・供用開始:1180年頃



うちかわ
内川
(宮城県大崎市)
・供用開始:1591年



あさかすい
安積疏水
(福島県郡山市他)
・供用開始:1882年



ながのせきようすい
長野堰用水
(群馬県高崎市)
・供用開始:1645年以前



げんべえがわ
源兵衛川
(静岡県三島市)
・供用開始:1500年代



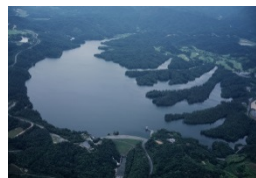
ときわこ
常盤湖
(山口県宇部市)
・供用開始:1698年



こうのみぞ・ひやくたろうみぞ
幸野溝・百太郎溝
すいろぐん
水路群
(熊本県湯前町他)
・供用開始:1705年、
1710年



まんのういけ
満濃池
(香川県まんのう町)
・供用開始:701年



みなみいえきかわぐちゆすい
南家城川口井水
(三重県津市)
・供用開始:1190年



めいじようすい
明治用水
(愛知県安城市他)
・供用開始:1880年



注) 本資料に掲載した地図は、必ずしも、我が国の領土を包括的に示すものではありません。