

# ICTアプリケーションの集約による農業クラウドの形成

～生産性向上に資する営農マネジメントの可視化・高度化～

## ICTアプリケーションによる営農クラウド形成

生産性分析管理  
圃場 日報 PDCA

経営管理分析  
簿記 申告 分析

付加価値創出支援  
工程 Webプロモーション

● 土壌診断

● 圃場管理

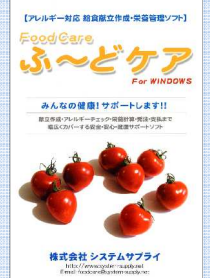
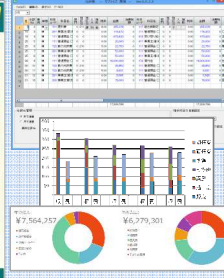
● 可変施肥

● 農業簿記

● 経営分析

● フードシステム

● 給食栄養管理



現場データ収集

データ蓄積分析解析

現場データ翻訳

バラツキ解消・品質・収量の高次安定・コスト低減

安心安全に資する革新的営農システム構築〈生産性・付加価値基盤形成〉

堆肥製造施肥

土壌診断施肥設計

圃場データ管理

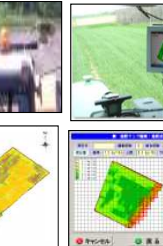
土壌センシング

肥培管理データ集約

生育センシング

可変施肥

収量センシング



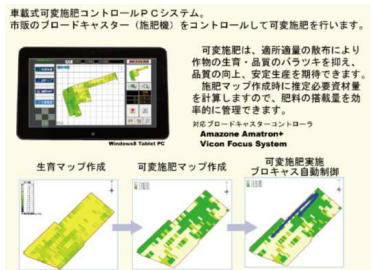
● 生育センサー



● 収量センサー搭載ロボットコンバイン



● 可変施肥システム



● 自動操舵システム



● G-PAD



営農マネジメントの高度化に資する事業  
ドローンの高度利用

圃場の力を高める物質循環事業  
有機質・微生物の高度利用

大豆を特別にする  
研究開発事業の推進



健康に資する付加価値フードクラスター構築

大豆粉砕パウダー生産

大豆を核とした食品開発製造



健康社会の形成に  
資する連携の推進

