

データを活用した後継者育成・営農支援サービス

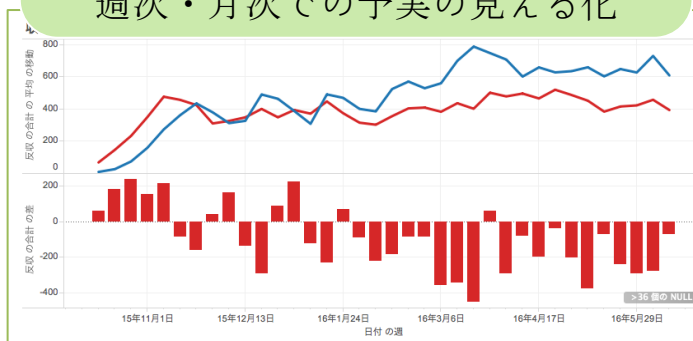
未来の担い手が経営強化につながる情報を、**無料**で見える化し、お届けします！

日々の出荷量を
スマートフォンから
入力するだけ！

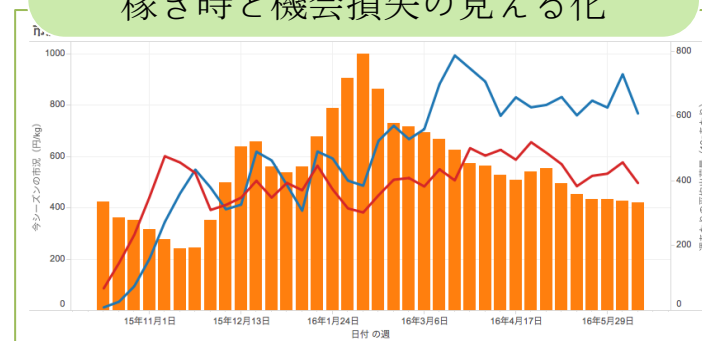


情報の見える化で
農業の経営が
もっと身近になります

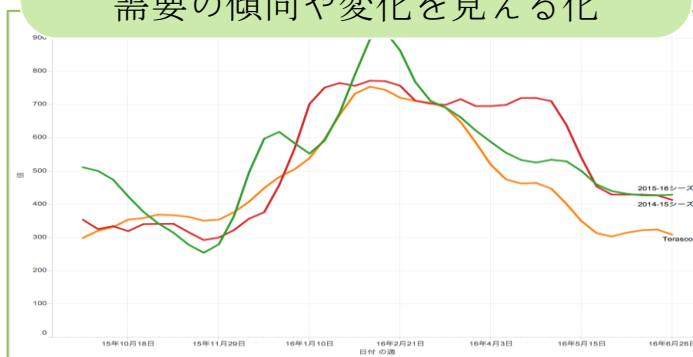
週次・月次での予実の見える化



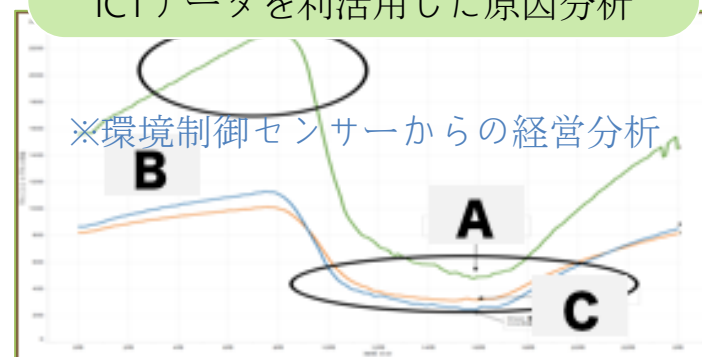
稼ぎ時と機会損失の見える化



需要の傾向や変化を見える化



ICTデータを活用した原因分析



生産者さんが使う見える化（無料）、産地の分析・コンサルティング（有料）

スマート農業から得られるデータを活用した営農支援サービス（取り組み実績）

- 1 ICTデータを活用した新たな産地ビジョンの創造：若手農家グループと普及センター、市役所、農協（販売・営農）を巻き込んだ所得向上プロジェクトの推進
- 2 地方創生の交付金を活用した産地育成・基盤強化（後継者トレーニングファーム構想）
- 3 規模拡大に際しての設備投資シミュレーションや、導入後の効果検証・原因分析支援

顕在化できないことでの不安



データを活用した
産地経営の強化支援

県・市町村・農協との営農支援

- 日々の売上が分からない...
- この先も産地を守れるのか...
- 作物被害の原因が分からない...
- 投資効果が分からない...



見える化による行動の変化

産地と一緒に目指す姿



- 週次・月次の経営把握
- 産地の稼ぐ経営指針の作成
- 適切な規模拡大計画・法人化
- 現場からの農協・部会活性化

< まずはお気軽にお問い合わせください >

- 後継者の経営力を強化したい、地元で勉強会を行いたい。
- データを経営に活かす方法を考えたい。
- 新たな産地育成モデル・産地ビジョンを描きたい。

■ お問い合わせ先 ■

ソフトバンク・テクノロジー株式会社

TEL：03-6892-3154

Email：sbt-ipsol@tech.softbank.co.jp

URL：<https://info.softbanktech.jp/public/application/add/508>

