

この他にも・・・

## 台風などの気象災害時の活動

- ① 災害調査（水害被害調査、生育影響調査など）
- ② 栽培管理などの指導  
（被災園におけるせん定、病害虫防除対策、肥培管理など）



（写真提供：新潟県）

## 快適な魅力のある農家・農村生活の実現を目指した生活環境づくりのための活動

- ① 快適な農作業環境の確立への指導
- ② 家族の役割等に配慮した農家経営の確立への指導
- ③ 農村らしい快適な環境の形成などの指導



（写真提供：愛知県）

このように、  
普及指導員は、農業生産の現場で  
様々なサポートをしています！

# 協同農業普及事業の仕組み

## 協同農業普及事業とは・・・

普及指導員の行う様々な活動を、国と都道府県が協力して支える仕組みです。

現在、8,198人の普及担当職員（うち、普及指導員7,790人）が、全国387箇所ある「普及指導センター」を主な活動拠点として活動しています。

※ 数字は、平成20年4月現在のものです。

※ 「普及指導センター」は、地域によっては、「～地域農業改良普及センター」「～普及所」「～普及課」などの名称になっています。

多様な普及指導活動を展開

栽培講習会の開催



実証ほの設置



現地調査の実施



農業者の意向  
普及指

試験研究や農

地域連携

地域関係機関  
市町村、JA等

## 国の役割

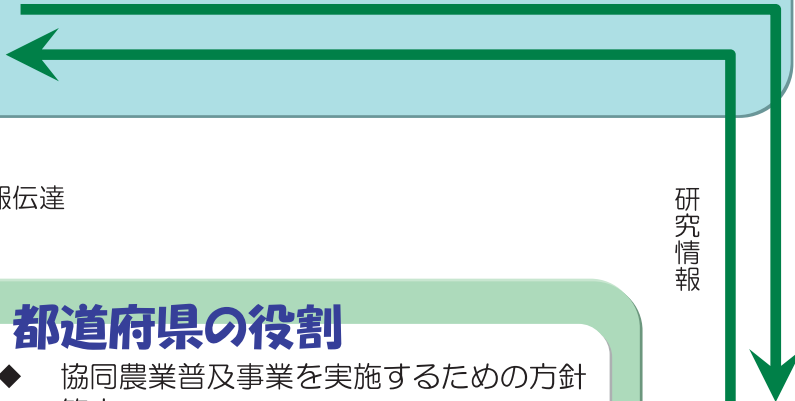
- ◆ 協同農業普及事業の全体的な運営指針の策定
- ◆ 協同農業普及事業に必要な経費の一部助成
- ◆ 国家資格である普及指導員資格試験の実施
- ◆ 普及指導員に対する研修の実施
- ◆ 普及指導員のための、全国情報ネットワークの整備



農林水産省

普及事業に関する協議

支援・助成・情報伝達



## 都道府県の役割

- ◆ 協同農業普及事業を実施するための方針の策定
- ◆ 協同農業普及事業の実施
  - ・ 普及指導員、普及指導センターの設置
  - ・ 普及指導活動の実施

都道府県庁  
普及主務課

連絡・調整

企画・指導



普及指導員等

普及指導センター

道府県立  
農業大学校

都道府県立  
試験研究機関

情報・要望

試験研究要望

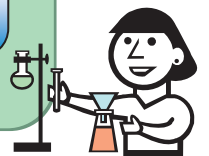
研究成果

連携

試験研究独立行政法人

開発成果の提供

高度な技術開発要望



を踏まえた  
導活動

政への要望



## 農業者とともに歩む普及指導員

平成20年8月

農林水産省 生産局 技術普及課

〒100-8950 東京都千代田区霞が関1-2-1

普及事業ホームページ（生産局）

<http://www.maff.go.jp/>

協同農業普及事業の詳細については、農林水産省ホームページ内にある普及事業のページよりご覧頂けます。

また、同ホームページからは、普及事業に関する情報を提供するメールマガジン「e-普及だより」のお申し込みもできます。