

都道府県名：富山県

【経営の概要】

キュウリ（半促成栽培）、栽培者：8名、栽培面積199a（内加温栽培94a）

【対策の内容】

- ・栽培面積159aでは、低温伸長性の強い品種「久輝」を栽培。
- ・4段サーモ導入による変温管理の実施。
（燃油削減程度、収量向上効果については調査中）

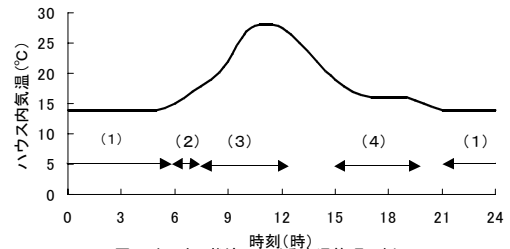


図1 キュウリ栽培における変温管理の例
(1):呼吸による消費抑制
(2):晴天時の早朝日光利用促進
(3):光合成促進
(4):同化産物転流促進

【対策の実践効果】

（燃油削減程度、収量向上効果については調査中）

【今後の課題】

原油価格だけでなく、肥料、資材、農薬、運賃等多くの費用が上昇しており、生産の現状を総合的に鑑みた指導が必要となっている。

【問い合わせ先】

富山県 広域普及指導センター 電話：076-429-5041
富山県 農産食品課園芸振興係 電話：076-444-3284