

[信州・安曇野]

しんしゅう あづみの

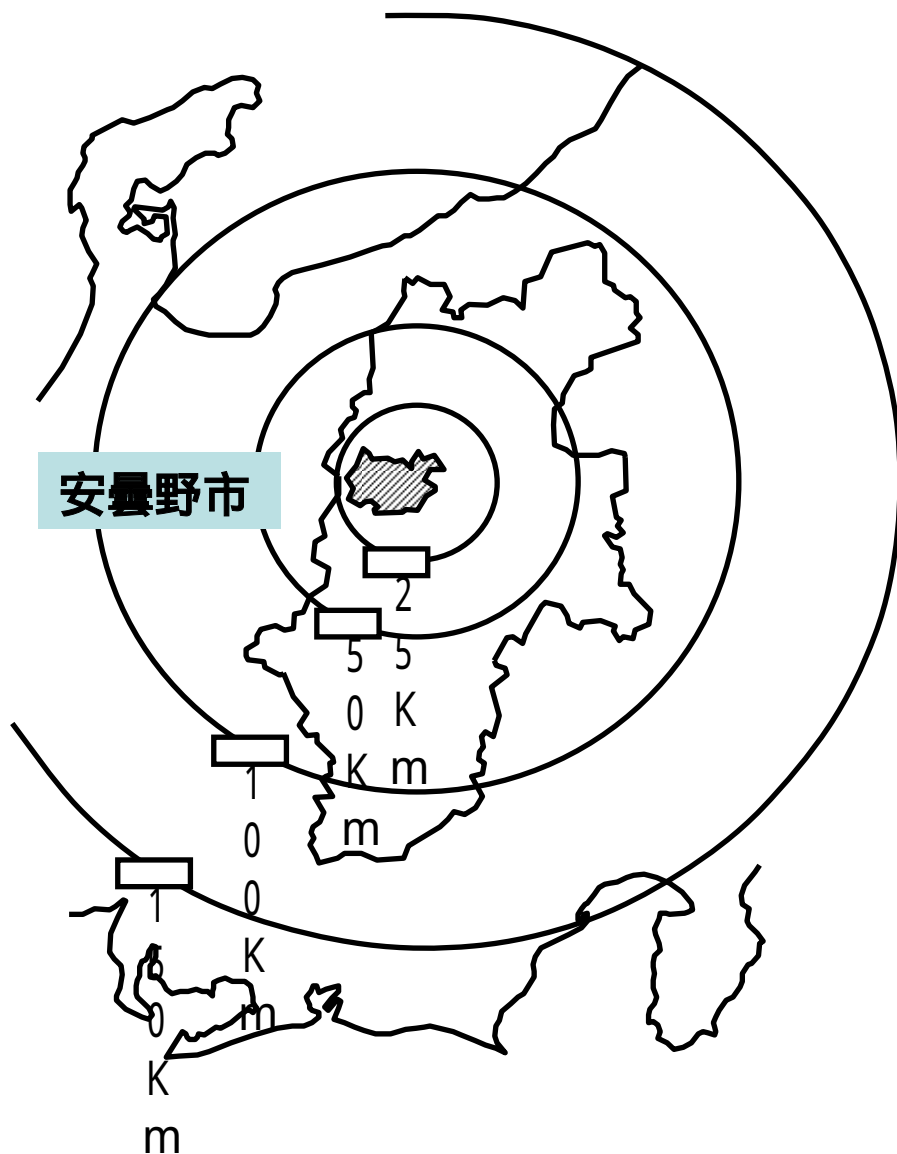
心が渴いたらまた来よう、安曇野へ。



旬の味 ほりがね物産センター

長野県安曇野市堀金烏川 2696 TEL (0263) 73-7002 FAX (0263) 73-7031

安曇野市の概要



安曇野の大地と北アルプス

歩きたくなる道。歌いたくなる空。



長峰山から望む安曇野



“残したい静けさ美しさ” 川端康成・東山魁夷・井上 靖

四季折々の風景



春



夏



秋



冬

数値で見る安曇野市（就業構造）

平成12年 国勢調査 [単位:人]

	第1次産業	第2次産業	第3次産業	計
豊科地域	1,331	5,443	7,943	14,717
穂高地域	1,573	6,198	8,794	16,565
三郷地域	1,524	3,307	4,564	9,395
堀金地域 (比率%)	918 (18.29)	1,832 (36.49)	2,270 (45.22)	5,020 (100.00)
明科地域	509	2,284	2,641	5,434
全市	5,855	19,064	26,212	51,131
比率(%)	11.45	37.28	51.27	100.00

第1次産業従事者は減少傾向にありますが（平成7年度比 87.7%）、堀金地域はもっとも農業従事者の比率が高い地域です。（平成7年度比 97.5%）

農業従事者の高齢化と後継者不足は各地域共通の悩みです。

数値で見る安曇野市（農業の概要）

	田 (ha)	畑 (ha)	水稻 (ha)	麦・雑穀 (ha)	野菜類 (ha)	花卉他 (ha)	その他 (ha)
豊科 地域	1,434	78	665	230	41	9	3
穂高 地域	2,108	367	902	159	85	12	14
三郷 地域	954	812	436	132	43	7	32
堀金 地域	838	199	506	144	59	9	36
明科 地域	401	454	159	15	9	3	0
合 計	5,734	1,910	2,668	680	237	40	85

農地面積計：7,644ha

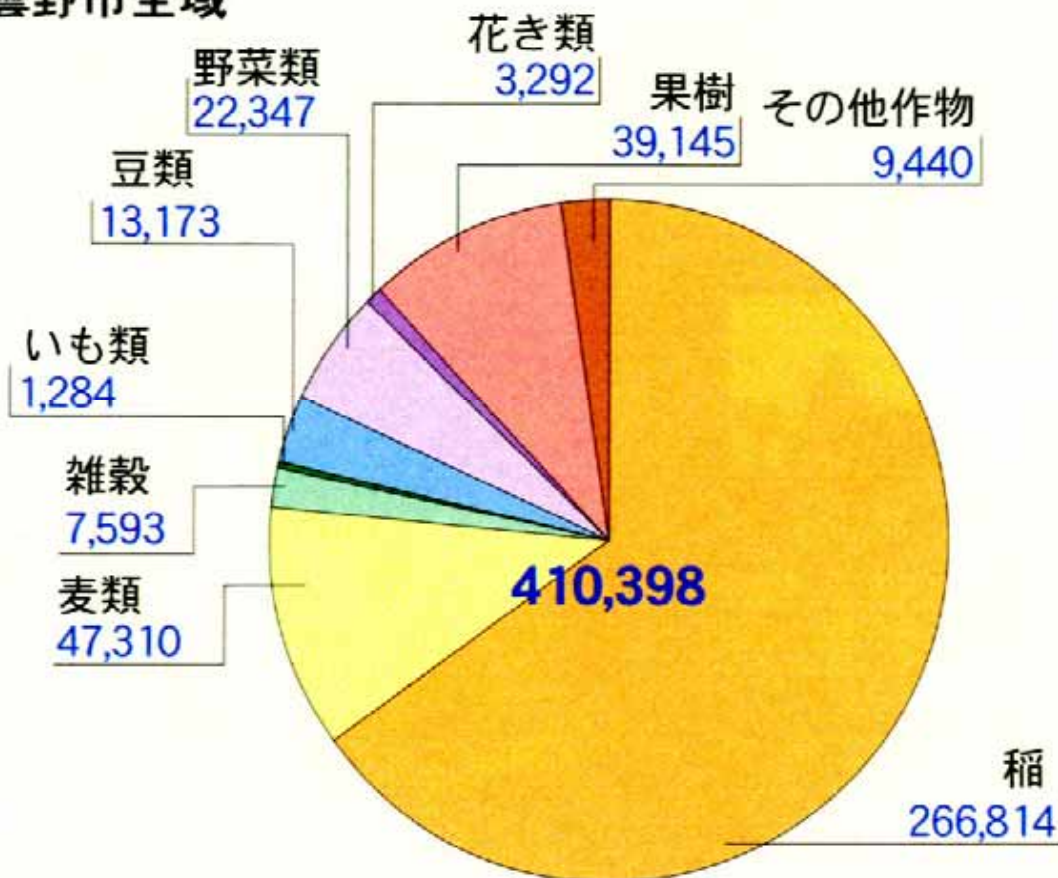
2005 農林業センサス

農作物の作付け状況

■販売目的で作付けした作物の類別作付

●安曇野市全域

面積：a



安曇野市の特産品（穂高）



日本一のワサビ田



ワサビ



水車のある風景

安曇野市の特産品（豊科）



安曇野市の特産品（三郷）



りんご畑



サンふじ



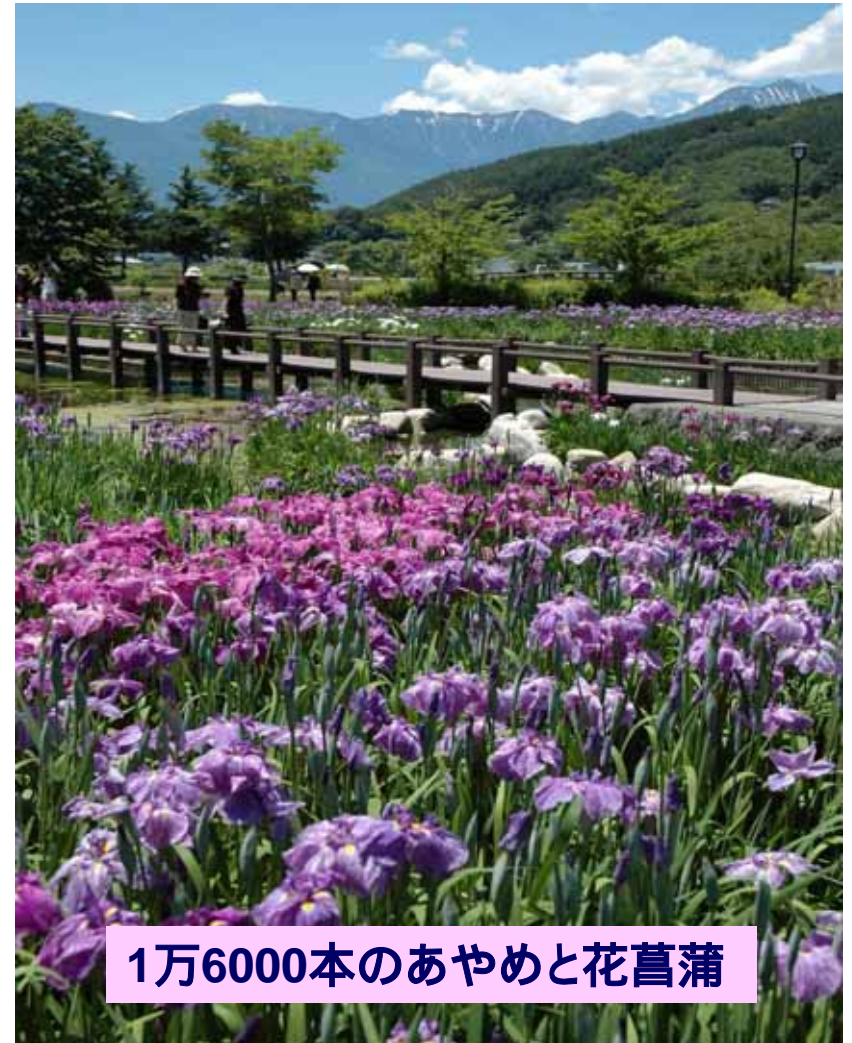
安曇野市の特産品（明科）



ニジマス



円(つぶら)揚げ



1万6000本のあやめと花菖蒲

安曇野市の直売施設の現状

安曇野市(旧町村)が農業振興・地産地消の目的で農家の要望に応じて設置したもの

6箇所

JA(あづみ農業協同組合・松本ハイランド農業協同組合)が設置したもの

3箇所

その他一般の商業施設の一角を借りて直売を実施している団体等

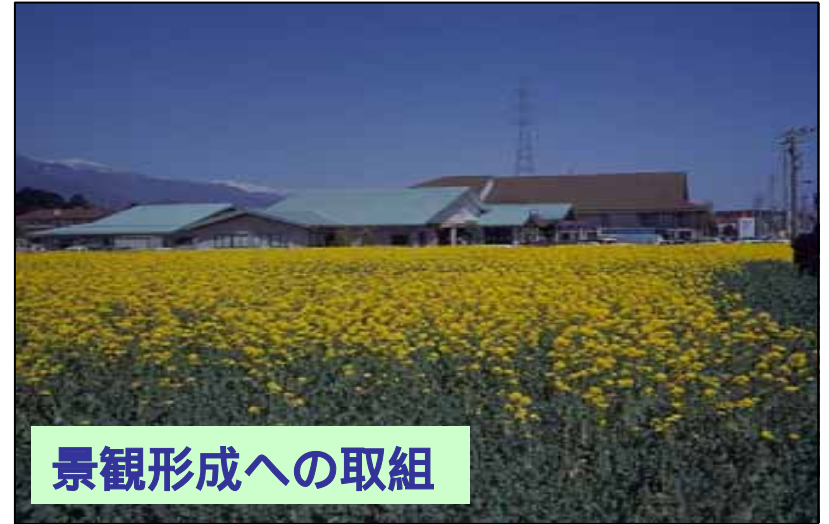
7団体

地産地消の推進に向けて個々にさまざまな取組がなされていますが、各施設や農業団体相互のネットワーク構築が必要となっています。

安曇野市 堀金



菜の花と北アルプス



景観形成への取組



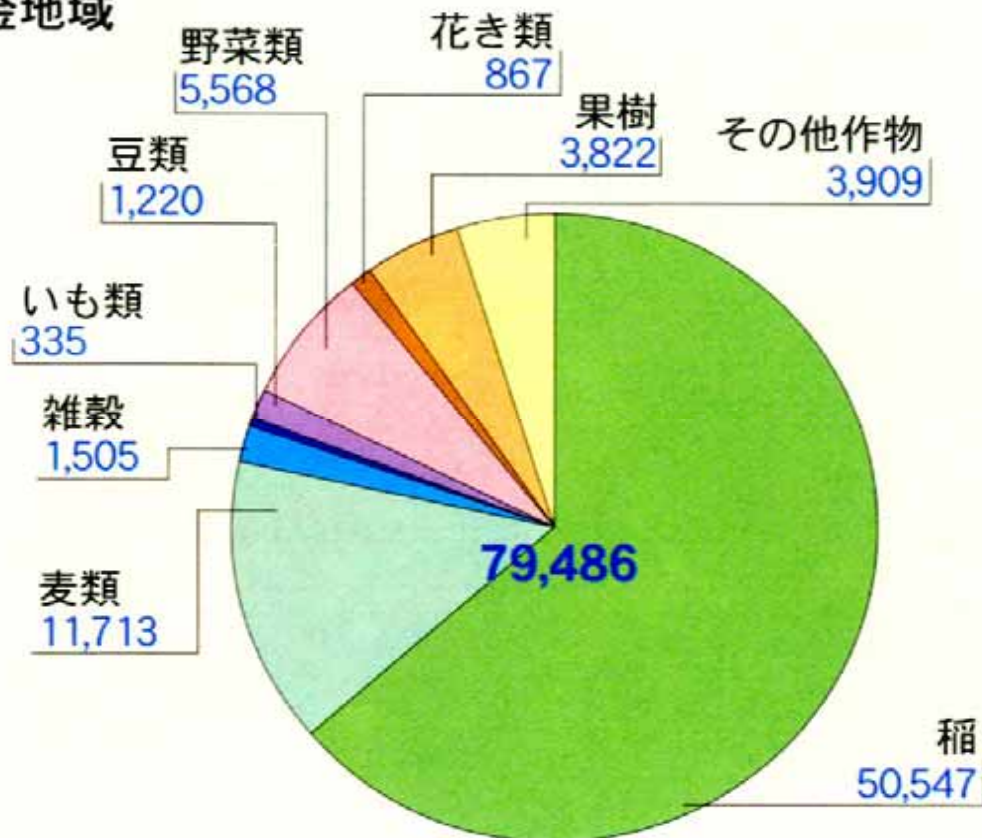
縦横に走る堰(せぎ)



広がる水田

安曇野市 堀金の作付け状況

●堀金地域



面積：a



(平成17年資料)

堀金の農産物



山菜



トマト・セルリー・レタスなど

堀金地域は米作が中心ですが、さまざまな野菜が栽培されており、また、季節には山菜なども豊富に採れます

旬の味 ほりがね物産センター



道の駅 “ アルプス安曇野ほりがねの里 ” に指定

(農)旬の味ほりがね物産センター組合設立・発展の経緯

昭和 62 年6月

堀金地域内地区での直売所「新鮮市」の発足

平成 3 年 5 月

堀金全域での直売所「堀金新鮮市」の発足 ~ 平成 8 年

平成 8 年 5 月

「堀金新鮮市」を母体に「旬の味ほりがね物産センター組合」発足

平成 9 年 9 月

「堀金村農産物加工組合」設立

平成 15 年 3 月

「農事組合法人 旬の味ほりがね物産センター組合」に組織変更

平成 18 年 9 月

「安曇野市ほりがね物産センター」の指定管理者

施設整備の経緯



現在地でのプレハブ営業

(平成3年～平成8年)



菜の花畑と物産センター

平成6年度

農業経営基盤確立農業
構造改善事業 導入

【整備施設】

堀金村産地形成促進施設
(直売施設)

堀金村農産物処理加工施設
(加工施設)

平成8年5月

施設完成・営業を開始

活動の理念

農家の健全な育成を図り、消費者に新鮮で、安全・安心な農産物を提供すると共に、健康を重視した安全な食の提供と、研究開発を進め、ふるさと食品として販売し、農業の振興と地域の活性化を図る。

（組合 定款）

組 合 員

組合員の資格

堀金地域に住所を有する農家

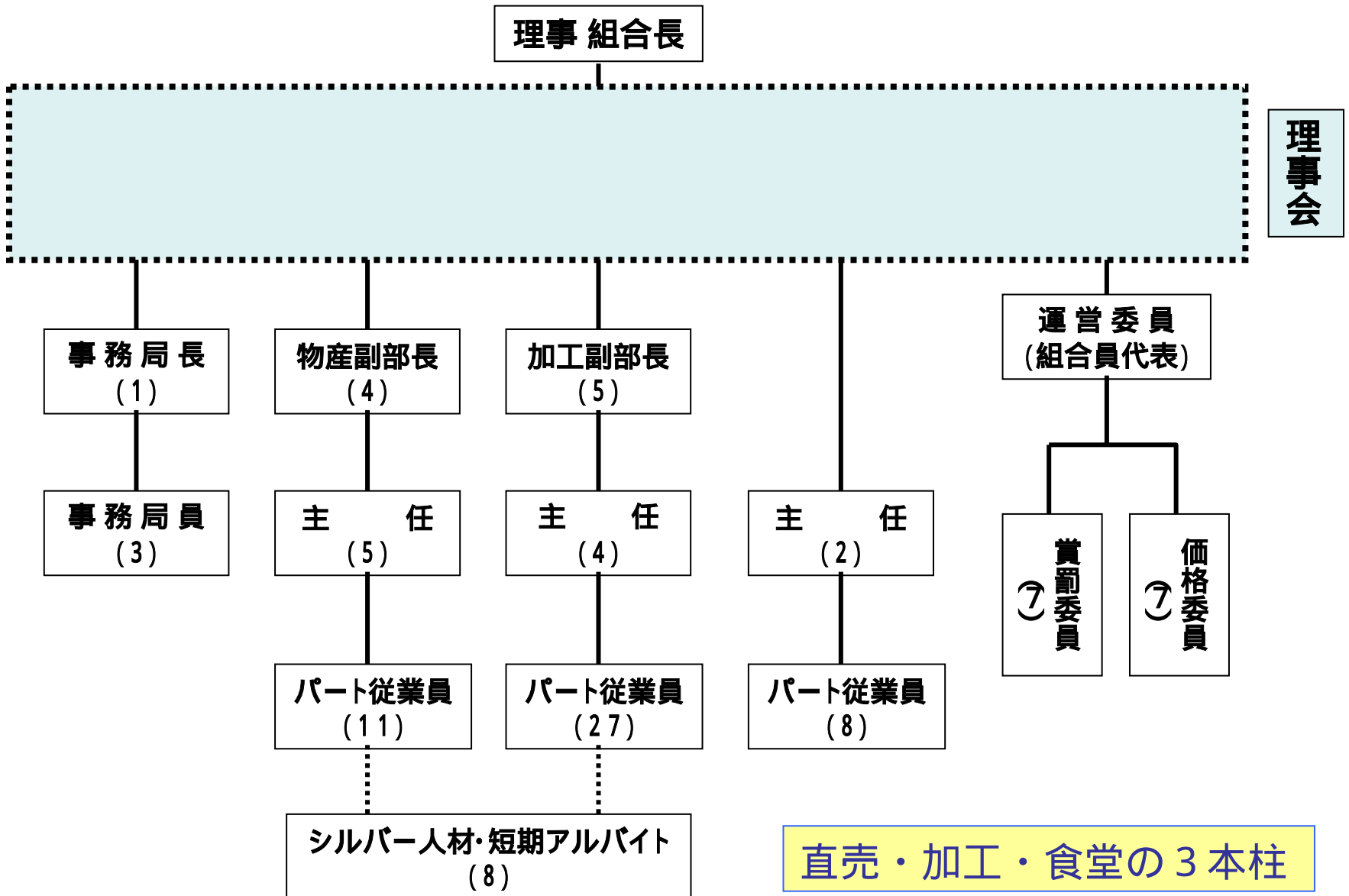
堀金地域を所管する農業協同組合

組合員数 161名（平成20年1月現在）

加入要件

出資金 10,000円 / 1口 4口以上

組合の組織図（運営体制）



活動（販売）実績（平成14年～18年）

平成8年当時の売り上げ目標＝約7,000万円 が 1億4,000万円の実績

年 度	14	15	16	17	18
取 扱 額 (千円)	625,139	617,207	677,658	651,138	654,728
利用者数 (人)	399,177	396,526	430,577	419,361	429,532

ここまで発展させることができました

活 動 参 加 者 : 生産者 161名 従業員 80名

活動参加者年齢 : 20歳代 2名 30歳代 5名 40歳代 58名

50歳代 45名 60歳代 110名 70歳以上 21名

活動内容（物産部）



生鮮野菜は、堀金産を中心に安曇平一円から生産者の顔が見える農産物を取り揃えています。

冬季間は、JA 愛知と個人生産者の協力により農産物を提供をしています。



防除暦、生産履歴の提示を義務付け、消費者への安心のための情報提供を行っています。

直売所の様子



*** 毎日早朝からにぎわっています**



*** 朝採りの新鮮な農産物が並べられています**



活動内容（加工部）



味噌・餅等の加工品は、隣接した加工所で、全て手づくりで製造しています。作りたてをすぐに直売所で販売しています。

学校給食への野菜・味噌など食材・加工品の提供や学校・福祉施設等での加工品づくりの講師も行っています。



ほりがね物産センターの加工品（１）

おしょうゆの実



ソース・ケチャップ



りんごジュース・お菓子



焼きたてパン・菓子



常念味噌

ほりがね物産センターの加工品（ 2 ）



饅頭・お焼き



ヤーコン焼酎



凍り餅



漬物

活動内容（食堂部）

季節ごとに直売所で販売している食材を使用した田舎風メニューにこだわっています。

旬の素材を使用した季節感あふれた食事の提供を心がけています。



旬の地元食材を使用したお勧めメニュー



おにぎり定食



りんごソフトクリーム



常念天井



天ざるソバ

地域への貢献



第12回 ほりがね特産祭り（2007年度）

住民とのかかわりを大切にしています

イベントを定期的 to開催して、皆さんとの交流を深めています。
また、宿泊施設と協力して、グリーンツーリズム活動も実践しています。

障がい者の皆さんの活動の場の提供



農業体験



安曇野市堀金共同作業所
“かねでの家”の皆さん

現在抱えている課題と抱負（１）

【物産部】

就農者の減少と高齢化、後継者不足による出荷物の減少が懸念されています。

堀金地域としての特産物が少ないことも悩みです。

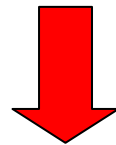


地産地消の理念に基づき、消費者の皆さんへ安全・安心な農産物の安定供給確保のため、新規組合員の増やし、地域を越えた出荷協力体制を検討し、地域農業の活性化を目指していきます

現在抱えている課題と抱負（２）

【加工部】

地元の食材を活用した安曇野の伝統食を継承しつつ商品価値をさらに上げていくことが課題です。



真心とこだわりをもって、安心・安全な加工品を手づくりで造っていくため、常に向上心を持ちお客様にさらに満足していただけるをような新商品の開発に取り組んでいきます

現在抱えている課題と抱負（ 3 ）

【食堂部】

田舎レストランの味をいかに安定させ、お客さんに満足を提供できるかが課題です。

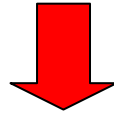


お母さんの手づくりと直売所の食材にこだわり、伝統的な味を将来に伝え、体に優しい懐かしい味と野菜中心の日本型食生活の良さをアピールしていきます

今後への抱負

農村地帯が抱える悩みはどこの地域でも共通です
組合員の高齢化と後継者不足については、組合員
の家庭内での世代交代を進め、新規組合員の募集
を推進していきます。

安定した農産物の供給のため、地域を越えた集荷
を目指していきます。



現状に満足することなく、これらへの取り組み
を積極的に進め、地産地消のリーダーとして他
の施設・組織等の模範となるよう、いっそうの努
力をしてまいります

これからもがんばります

ご清聴ありがとうございました

旬の味 ほりがね物産センター