

(8) 市場出荷の状況

ア かんしょの卸売数量及び価格の推移

区分 年次	全国の卸売数量		全国の卸売価格		都市類別卸売数量			
	実数	対前年比	実数	対前年騰落率	1類都市市場	2類都市市場	3類都市市場	その他市場
	千トン	%	円/kg	%	千トン	千トン	千トン	千トン
55	287	—	166	—	110.8	88.6	47.8	39.8
60	365	21.7	146	-28.4	131.3	116.8	62.8	53.8
61	350	-4.1	152	4.1	126.6	114.1	60.0	49.2
62	347	-0.9	140	-7.9	123.2	113.9	60.1	49.4
63	322	-7.2	167	19.3	115.0	109.2	40.2	57.3
元	314	-2.5	177	6.0	110.4	108.8	38.7	56.3
2	339	8.0	142	-19.8	116.1	118.9	44.2	59.9
3	300	-11.5	181	27.5	104.3	105.2	38.1	51.9
4	275	-8.3	237	30.9	96.3	95.7	34.1	48.4
5	291	5.8	222	-6.3	101.9	101.0	38.1	49.9
6	300	3.1	193	-13.1	106.7	102.8	39.8	50.5
7	318	6.0	148	-23.3	112.1	109.4	42.7	53.4
8	289	-9.1	192	29.7	103.7	98.7	38.3	48.2
9	304	5.2	184	-4.2	109.5	103.3	—	90.8
10	293	-3.6	184	0.0	104.2	100.9	—	87.5
11	284	-3.1	182	-1.1	101.5	97.8	—	85.0
12	281	-1.1	173	-4.9	104.0	101.0	—	76.0
13	284	1.0	144	-16.8	103.3	103.7	—	76.7
14	262	-7.7	176	22.2	100.3	90.8	—	70.8
15	244	-6.8	204	15.9	92.9	84.8	—	66.3
16	257	5.3	165	-19.1	97.3	90.1	—	69.6
17	255	-0.8	157	-4.8	95.6	93.9	—	65.4
18	231	-9.3	196	24.8	91.2	77.8	—	62.2
19	228	-1.4	191	-2.6	93.9	72.8	—	61.3
20	237	3.9	186	-2.6	99.0	74.3	—	63.7

	全国の卸売数量		全国の卸売価格		主要都市の卸売数量		主要都市の卸売価格	
	実数	対前年比	実数	対前年比	実数	対前年比	実数	対前年
	千トン	%	円/kg	%	千トン	%	円/kg	%
21	254	7.2	157	-15.6	186	—	161	—
22	225	-11.4	188	19.7	170	-8.6	191	18.6
23	208	-7.6	194	3.2	156	-8.2	196	2.6
24	219	5.5	170	-12.4	161	3.5	173	-11.7
25	219	0.0	170	0.0	161	0.0	173	0.0

資料: 統計部「青果物卸売市場調査報告」

注1: 青果物卸売市場調査報告では平成21年から、調査項目が「1類都市」、「2類都市」のそれぞれから、「主要都市」へ変更され

注2: 調査項目は以下のとおり。

1類都市は、人口100万人以上の都市及びこれに準ずる都市。2類都市は、1類都市を除く人口20万人以上で、かつ青果物の年間取扱量が概ね6万トン以上の都市。3類都市は、1,2類都市を除く人口5万人以上で、かつ青果物の年間取扱量が概ね2万トン以上の都市。その他市場は、1～2類(1～3類)都市以外で青果物卸売市場が開設されている市町村。

主要都市は、①中央卸売市場が開設されている都市、②県庁が所在する都市、③人口20万人以上で、かつ青果物の年間取扱数量がおおむね6万トン以上の都市

イ かんしょの主要都市における卸売数量及び価格

単位:トン, 円/kg, %

月	14年				15年				16年				17年			
	卸売数量	同左 前年比	価格	同左 前年比	卸売数量	同左 前年比	価格	同左 前年比	卸売数量	同左 前年比	価格	同左 前年比	卸売数量	同左 前年比	価格	同左 前年比
1	18,055	97	157	111	16,715	93	183	117	17,040	102	171	93	17,244	101	143	84
2	19,865	94	158	105	18,225	92	189	120	18,845	103	183	97	19,056	101	152	83
3	18,118	89	165	114	15,350	85	215	130	17,303	113	186	87	18,708	108	165	89
4	13,280	91	175	127	12,286	93	210	120	12,837	104	178	85	14,007	109	154	87
5	10,363	82	224	142	9,873	95	255	114	10,575	107	205	80	10,836	102	171	83
6	8,356	79	284	143	7,800	93	299	105	8,854	114	229	77	8,883	100	202	88
7	10,812	94	261	136	8,648	80	393	151	10,511	122	212	54	9,203	88	248	117
8	14,481	92	220	126	11,868	82	266	121	14,093	119	180	68	12,472	88	199	111
9	18,861	99	158	115	17,307	92	189	120	18,775	108	148	78	18,122	97	152	103
10	19,651	91	152	116	19,273	98	183	120	19,156	99	148	81	20,774	108	134	91
11	18,858	100	168	124	16,554	88	162	96	17,696	107	139	86	18,234	103	138	99
12	16,786	91	184	130	18,779	112	174	95	17,522	93	136	78	17,310	99	157	115
計	187,560	92	183	122	174,388	93	211	115	183,207	105	171	81	184,849	101	161	94

単位:トン, 円/kg, %

月	18年				19年				20年				21年			
	卸売数量	同左 前年比	価格	同左 前年比	卸売数量	同左 前年比	価格	同左 前年比	卸売数量	同左 前年比	価格	同左 前年比	卸売数量	同左 前年比	価格	同左 前年比
1	16,576	96	171	120	15,146	91	187	109	16,012	106	170	91	18,104	113	161	95
2	17,633	93	165	109	15,918	90	192	116	18,653	117	193	101	18,768	101	164	85
3	16,994	91	175	106	15,648	92	208	119	15,987	102	205	99	18,224	114	169	82
4	12,379	88	192	125	11,176	90	221	115	12,244	110	196	89	14,045	115	160	82
5	9,219	85	235	137	9,175	100	248	106	9,528	104	228	92	11,060	116	166	73
6	6,748	76	320	158	7,467	111	266	83	7,381	99	277	104	9,558	130	188	68
7	6,604	72	383	154	7,772	118	292	76	8,353	107	252	86	8,955	107	204	81
8	11,309	91	285	143	11,967	106	230	81	11,168	93	218	95	12,532	112	203	93
9	17,516	97	177	116	16,972	97	167	94	17,776	105	175	105	18,785	106	148	85
10	19,040	92	171	128	20,156	106	157	92	19,860	99	169	108	19,645	99	135	80
11	17,368	95	170	123	17,442	100	157	92	18,020	103	159	101	17,961	100	137	86
12	17,631	102	196	125	17,884	101	168	86	18,684	104	161	96	18,478	99	147	91
計	169,018	91	201	125	166,723	99	196	98	173,666	104	191	97	186,115	107	161	84

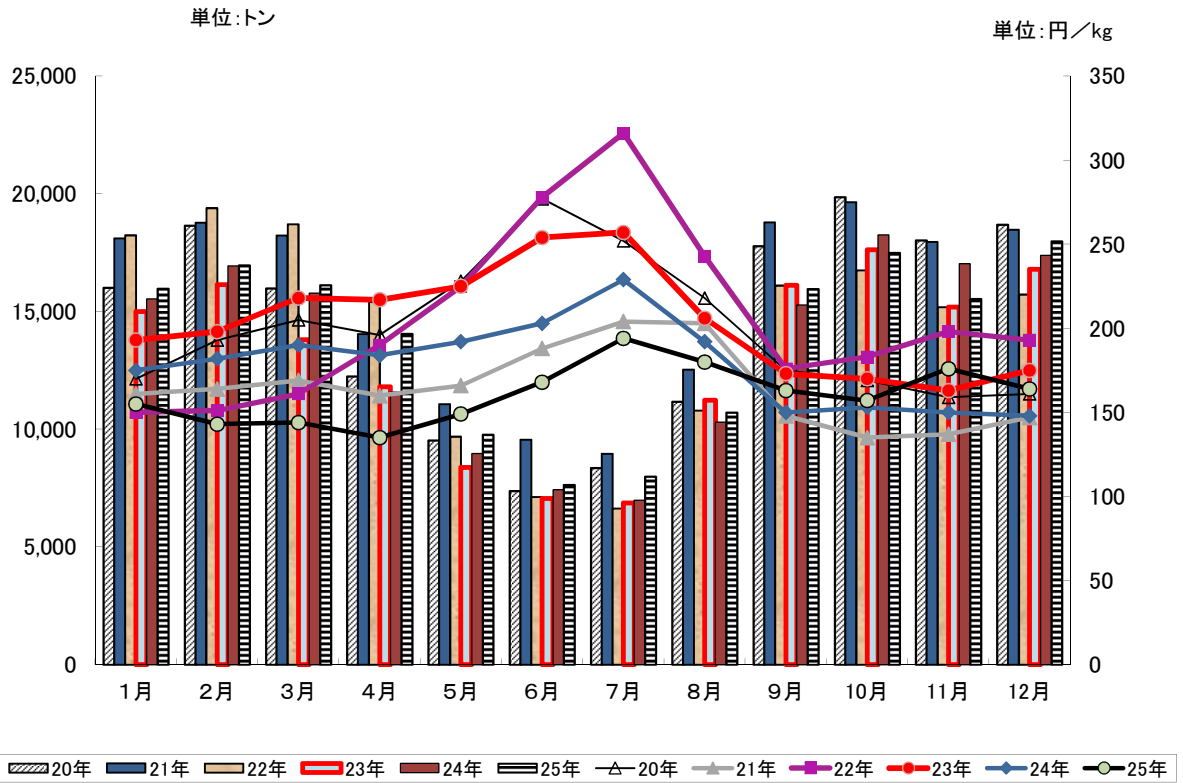
単位:トン, 円/kg, %

月	22年				23年				24年				25年			
	卸売数量	同左 前年比	価格	同左 前年比	卸売数量	同左 前年比	価格	同左 前年比	卸売数量	同左 前年比	価格	同左 前年比	卸売数量	同左 前年比	価格	同左 前年比
1	18,242	-	150	-	15,002	82	193	129	15,530	105	175	91	15,973	103	155	89
2	19,395	-	151	-	16,143	83	198	131	16,935	107	182	92	16,961	100	143	79
3	18,708	-	161	-	13,796	74	218	135	15,785	116	190	87	16,127	102	144	76
4	15,406	-	190	-	11,802	77	217	114	11,576	100	184	85	14,056	121	135	73
5	9,688	-	225	-	8,371	86	225	100	8,974	109	192	85	9,770	109	149	78
6	7,122	-	278	-	7,062	99	254	91	7,431	107	203	80	7,636	103	168	83
7	6,639	-	316	-	6,869	103	257	81	6,982	104	229	89	7,995	115	194	85
8	10,795	-	243	-	11,238	104	206	85	10,296	93	192	93	10,714	104	180	94
9	16,105	-	176	-	16,115	100	173	98	15,279	97	150	87	15,951	104	163	109
10	16,747	-	183	-	17,623	105	170	93	18,256	106	153	90	17,497	96	157	103
11	15,192	-	198	-	15,191	100	163	82	17,027	114	150	92	15,530	91	176	117
12	15,727	-	193	-	16,799	107	175	91	17,385	105	148	85	17,989	103	164	111
計	169,766	-	191	-	156,011	92	196	103	161,456	103	173	88	166,199	103	159	92

資料:統計部「青果物流通統計月報」

注:青果物流通等計月報では平成22年から、「1類都市」、「2類都市」のそれぞれから、「主要都市」へと変更された。

主要都市の卸売数量・卸売価格の推移(かんしょ)



		単位：トン、円/kg												
		1月	2月	3月	4月	5月	6月	7月	8月	9月	10月	11月	12月	年合計
数量	20年	16,012	18,653	15,987	12,244	9,528	7,381	8,353	11,168	17,776	19,860	18,020	18,684	173,666
	21年	18,104	18,768	18,224	14,045	11,060	9,558	8,955	12,532	18,785	19,645	17,961	18,478	186,115
	22年	18,242	19,395	18,708	15,406	9,688	7,122	6,639	10,795	16,105	16,747	15,192	15,727	169,766
	23年	15,002	16,143	13,796	11,802	8,371	7,062	6,869	11,238	16,115	17,623	15,191	16,799	156,011
	24年	15,530	16,935	15,785	11,576	8,974	7,431	6,982	10,296	15,279	18,256	17,027	17,385	161,456
	25年	15,973	16,961	16,127	14,056	9,770	7,636	7,995	10,714	15,951	17,497	15,530	17,989	166,199
	前年比	103	100	102	121	109	103	115	104	104	96	91	103	103
価格	20年	170	193	205	196	228	277	252	218	175	169	159	161	191
	21年	161	164	169	160	166	188	204	203	148	135	137	147	161
	22年	150	151	161	190	225	278	316	243	176	183	198	193	191
	23年	193	198	218	217	225	254	257	206	173	170	163	175	196
	24年	175	182	190	184	192	203	229	192	150	153	150	148	173
	25年	155	143	144	135	149	168	194	180	163	157	176	164	159
	前年比	89	79	76	73	78	83	85	94	109	103	117	111	92

資料：青果物流通統計月報（農林水産省統計部）

注1：数量は棒グラフ、価格は折れ線グラフである。

注2：青果物流通等計月報では平成22年から、「1類都市」、「2類都市」のそれぞれが、「主要都市」へと変更された。

ウ 青果用かんしょの段階別価格の推移

単位:円/kg

		年	1月	2	3	4	5	6	7	8	9	10	11	12	年平均		
生産者価格	食 用	15	114	124	153	193	219	366	302	177	156	138	136	141	152		
		16	100	141	144	185	321	311	177	114	144	125	113	116	135		
		17	80	88	91	146	338	453	193	139	134	112	110	107	120		
		18	85	94	125	156	378	420	242	211	152	128	131	139	151		
		19	112	117	138	166	368	248	267	231	145	181	174	153	196		
		20	178	202	197	204	216	271	241	191	142	179	176	156	189		
		21	162	156	166	161	168	210	230	185	122	134	137	132	157		
		22	150	141	158	184	201	250	282	218	160	177	208	184	186		
		23	189	190	230	247	245	309	280	157	152	190	176	165	201		
		24	180	185	198	200	183	226	249	193	144	166	161	144	178		
25	156	148	147	135	156	182	207	183	157	154	185	164	161				
卸売市場価格	東京都中央卸売市場	15	183	202	217	218	253	280	400	264	196	180	162	183	212		
		16	166	180	191	173	210	212	212	180	137	145	142	143	167		
		17	140	152	168	154	172	198	253	209	155	139	144	167	163		
		18	171	170	181	186	237	316	389	274	176	168	177	206	201		
		19	188	200	223	221	264	274	293	218	167	159	159	172	197		
		20	171	195	212	190	231	275	257	223	176	173	169	177	193		
		21	174	176	186	172	188	207	226	213	155	140	146	158	171		
		22	157	162	176	195	234	279	327	234	184	188	212	208	198		
		23	199	210	224	205	230	240	235	199	168	170	173	190	196		
		24	181	186	194	182	193	198	200	183	149	155	158	157	173		
	25	160	152	155	140	160	172	188	184	165	164	193	177	-			
	大阪府中央卸売市場	15	235	238	276	297	359	418	430	334	267	276	234	255	287		
		16	228	244	252	259	280	360	258	237	220	216	176	193	236		
		17	189	203	215	232	252	317	303	244	208	197	191	217	221		
		18	221	219	235	278	311	437	424	349	240	237	226	254	266		
		19	229	232	242	284	307	332	347	291	228	217	204	227	250		
		20	216	244	249	272	296	364	305	282	229	220	194	205	244		
		21	191	193	201	195	198	244	247	250	183	176	166	180	197		
		22	183	176	188	236	277	333	366	310	212	223	231	223	229		
		23	216	218	265	292	266	331	328	296	234	232	203	221	246		
		24	207	215	230	231	238	273	302	259	192	198	182	183	217		
		25	185	167	179	176	178	221	261	234	198	191	205	207	-		
		小売価格	東京	14	442	449	486	507	525	633	649	603	538	481	510	488	526
				15	525	510	516	559	542	640	690	695	578	536	466	455	559
				16	474	492	513	512	517	519	542	527	473	439	474	481	497
17				468	452	487	480	494	483	567	610	559	468	415	430	493	
18	496			467	476	455	500	544	723	805	549	498	470	460	537		
19	523			504	494	521	539	581	627	602	497	437	441	436	517		
20	468			465	494	484	482	508	589	566	478	414	426	438	484		
21	431			405	408	438	400	421	480	581	467	400	371	357	430		
22	399			359	390	374	422	496	612	655	467	421	429	438	455		
23	461			438	483	483	454	492	527	519	462	393	364	390	456		
24	428		422	422	445	418	441	470	505	440	389	385	365	428			
25	418		374	396	393	385	425	452	482	411	377	396	402	409			
大阪	15		656	649	678	677	733	856	917	892	782	761	794	728	760		
	16		729	711	723	742	745	797	738	685	727	702	695	769	730		
	17		684	686	711	706	688	839	779	692	639	596	559	610	682		
	18		657	700	690	633	745	880	937	865	799	672	690	675	745		
	19		707	706	687	730	715	814	742	719	679	630	653	640	702		
	20		665	677	697	745	706	797	856	698	698	702	688	657	716		
	21		674	675	651	655	656	838	645	613	489	529	534	533	624		
	22		562	556	603	565	604	621	851	784	637	646	633	637	642		
	23		637	672	615	736	769	733	766	721	704	656	617	545	681		
	24		632	641	612	610	612	674	751	644	648	537	556	579	625		
	25		557	556	516	516	564	621	679	686	586	594	578	573	585		

資料:生産者価格:農林水産省統計部「農業物価指数」
卸売市場価格:農林水産省統計部「青果物流通統計月報」
小売価格:総務省「小売物価統計調査報告」
注:卸売市場価格の年平均については、平成26年7月現在未公表