

第2回 全国鳥獣被害対策サミット

地域に根ざした対策と体制整備



日時

平成 **27**年**2**月**24**日(火)

11:00~17:00

会場

東京大学 弥生講堂
一条ホール

東京都文京区弥生1-1-1
東京大学農学部内

参加無料

第2回全国鳥獣被害対策サミットは、農林水産省「鳥獣被害対策基盤支援事業」です。

主催: 特定非営利活動法人 EnVision環境保全事務所

第2回 全国鳥獣被害対策サミット

地域に根ざした対策と体制整備



1

鳥獣被害対策事例 11:00~12:10

鳥獣被害対策優良活動 表彰受賞者講演

2

趣旨説明と事業成果報告 13:15~13:30

3

先進事例報告 13:30~15:00

1

今後のわが国における鳥獣被害対策のあり方

岐阜大学 教授 鈴木 正嗣

2

都道府県、市町村に望まれる鳥獣被害対策の体制

酪農学園大学 教授 吉田 剛司

3

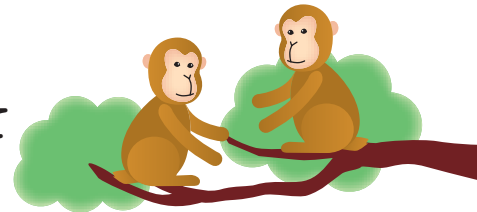
現場レベルにおける被害対策の事例と体制構築

株式会社 野生鳥獣対策連携センター 専務取締役 阿部 豪

4

パネルディスカッション 15:15~16:00

今後の鳥獣被害対策と地域における体制について



展示ブース

- 被害対策用品 ● 捕獲機器やグッズ
- 鳥獣被害対策の情報提供

申込方法

参加される方の「氏名」「所属」「連絡先」と以下のうちご興味のあるテーマをお書きの上、下記FAXまたはemailにてご連絡下さい。

- 1.被害防除方法
- 2.効率的な捕獲手法
- 3.今後の鳥獣被害対策のあり方
- 4.鳥獣被害対策の体制

当日参加も
歓迎!

また、事前のお問い合わせについても、下記FAXまたはemailにてご連絡下さい。

お問合せ

FAX:011-726-3072
email:taisaku.summit@env.gr.jp

アクセス

東京大学 弥生講堂 一条ホール
東京都文京区弥生1-1-1 東京大学農学部内

電車をご利用の方

東京メトロ「東大前駅」(南北線)徒歩1分
東京メトロ「根津駅」(千代田線)徒歩8分

バスをご利用の方

都バス「御茶ノ水駅」(JR中央線、総武線)より茶51駒込駅南口、
または東43荒川土手操車所前行、東大(農学部前バス停)下車徒歩1分

