

サークルKで取り扱うRTD茶飲料の85%は、主要4社(Big4)で占められる。 一方で、日本ブランドの棚占有率は10%以下である。(1/2)

概要

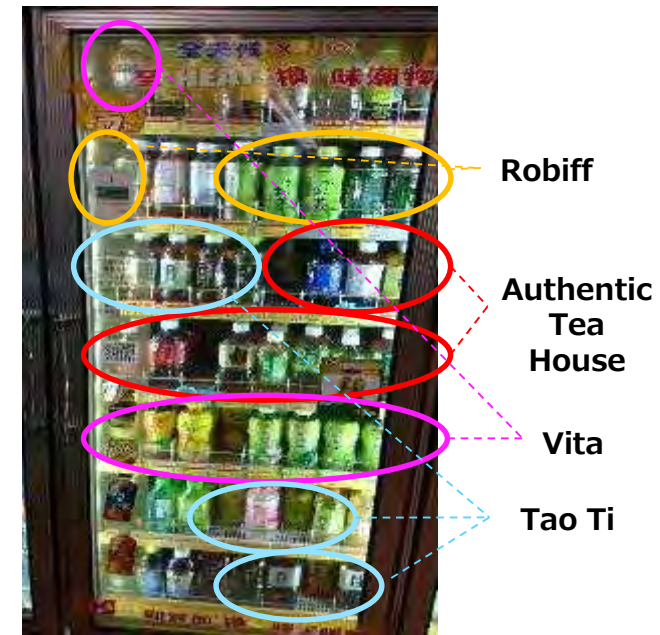
- 香港の2大コンビニエンスストアのうちのひとつ
- 多くの店舗や飲食店が立ち並び、多くの人が行き交うコースウェイに位置している
- 水以外の飲料はすべて冷蔵ケースに陳列されている



→ 対象店舗は、コンビニの標準サイズ店舗



→ 茶飲料棚は、大きく4つのセクションに分かれている



→ すべての飲料は店舗の奥の冷蔵ケースに入れられており、主要カテゴリーごとに陳列されている

サークルKで取り扱うRTD茶飲料の85%は、主要4社(Big4)で占められる。 一方で、日本ブランドの棚占有率は10%以下である。(2/2)



→ Vitaは、加糖・無糖共に取り扱いあり



→ Tao Tiからの取扱いは、Meta Teaシリーズの緑茶とウーロン茶でそれぞれ500mLと900mLが配荷されている



→ 海外の茶ブランドはまとめて陳列されており、その中には伊藤園、北川半兵衛商店、Robiff等も含まれている

→ からだ巡り茶(14.9ドル)が日本からの輸入茶であることが、唯一ラベルに明記されたブランドであり、伊藤園やRobiffは製造国が記されていない(おそらく中国で、価格は9.5ドル)

→ 海外ブランドの中ではRobiffのみ、900mLの大容量が棚の最下段に並べられている



→ Vitaの主要フレーバー以外に、桃茶も取扱いがある

→ 桃茶は日式的茶として販売されているが、製造国は日本ではない



→ Authentic Tea Houseの主要SKUはすべて取り扱いあり Dahhongpao、high mountain tea、cloudy green tea、Yinhao green teaの4 SKUは、500mLと920mLが配荷されている。500サイズを通常1本10ドルを3本で17.5ドルにするディスカウントあり



→ ミルクティーの棚占有率はかなり低く、VitaとUnitedのみの取扱いしかない



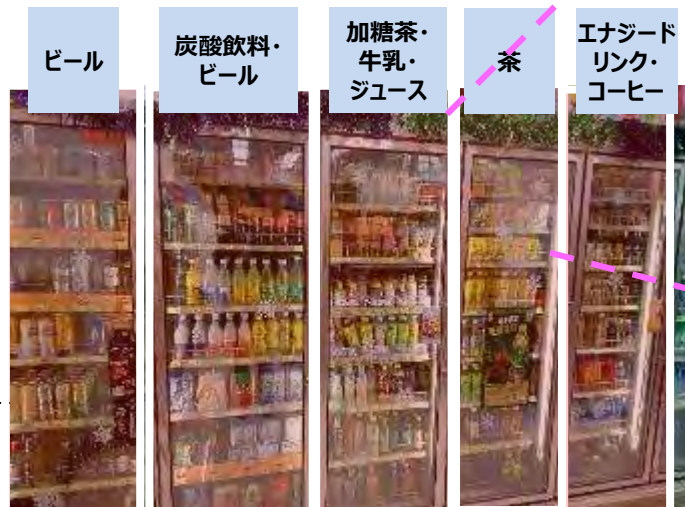
セブンイレブンで取り扱うRTD茶飲料の90%は、主要4社(Big4)で占められる。一方で、日本ブランドの棚占有率は5%以下である。(1/2)

概要

- 香港の2大コンビニエンスストアのうちのひとつ
- 多くの店舗や飲食店が立ち並び、多くの人が行き交う尖沙咀地区に位置している
- このエリアには様々なサイズのセブンイレブンが乱立している(100メートル四方に一店舗程度)
- 水以外の飲料はすべて冷蔵ケースに陳列されている



→ 対象店舗は、該当地区の中でもかなり大型店舗



→ すべての飲料は店舗の奥の冷蔵ケースに入れられており、主要カテゴリーごとに陳列されている



→ 茶飲料は冷蔵ケースの中でコーナー化されている

Vita



伊藤園

Tao Ti

Robiff
Authentic
Tea
House

セブンイレブンで取り扱うRTD茶飲料の90%は、主要4社(Big4)で占められる。一方で、日本ブランドの棚占有率は5%以下である。(2/2)

- RobiffとTao Tiのウーロン茶と緑茶のみ、大容量が販売されている
- 陳列位置は棚の最下段



- Tao Tiと伊藤園の商品が、一緒に陳列されている
- Tao Tiの加糖フレーバーからは、レモン緑茶やアップル緑茶が陳列されている



- Vitaは、主要SKU以外に、フルーツフレーバーティーの取り扱いがある。桃や梨のフレーバーは、日式緑茶を意識しているようだが、輸入品ではなさそうである
- アップルジャスミンティーは欠品中
- Vitaのミルクティーの配荷がある

→ Vitaの人気加糖フレーバーはすべて配荷されているが、無糖は棚の目に入りにくい隅に並べられていた



- Authentic Tea Houseの取り扱いSKUは、プーアル茶、緑茶、二種類のウーロン茶である
- Tao Tiは Meta teaシリーズとウーロン茶の取扱いがある

- 伊藤園ブランドからは三種類(玄米茶、緑茶、濃い茶)の取り扱いがあり、すべて輸入品ではない
- Tao Tiの珍しいフレーバー(ライチ)の取り扱いがあるが、輸入ではない

→ Tao Tiの北川半兵衛商店は、Tao Tiブランドとしてではなく、伊藤園のようなその他の茶と一緒に陳列をされている

出所：現地店舗視察結果

香港のコンビニエンスストアでは集客の一環としてOne-Off品 (期間限定品) を一定期間販売する。日系ブランドの販売も多い。(1/2)

7-Eleven logo and slogan: 有新嘢 So New!

推出新嘢的週日版
一掃一掃一掃

精選 Nescafé 咖啡
Nescafé Double Espresso \$7.5/件
Nescafé Cappuccino \$7.5/件

推出新嘢的週日版
精選咖啡
\$17/件

獨家發售
SLICE POP \$27/件
FRUIT BLOSSOM \$14.5/件
桃 \$15/件
\$15/件

獨家發售
\$198/件
\$25/件
\$70/件
\$15/件

7-Eleven logo and slogan: 有新嘢 So New!

獨家新登場
精選薯片
\$8/件

期間限定
精選橙汁
\$15/件

獨家發售
\$15/件
\$13.5/件
\$18/件

獨家發售
\$17/件
\$9.9/件
\$17.5/件
\$13/件

7-Eleven logo and slogan: 有新嘢 So New!

獨家發售
\$9.5/件
\$18/件

獨家發售
\$11.5/件
\$15/件
\$9/件
\$18/件

獨家發售
\$49/件
\$90/件
\$20/件
\$9.9/件

香港のコンビニエンスストアでは集客の一環としてOne-Off品 (期間限定品) を一定期間販売する。日系ブランドの販売も多い。(2/2)

有新嘢 So New!

SOMERSBY 樽裝米酒 蘇打啤酒 \$32/2支

Häagen-Dazs yuzu citrus & creamy \$60/4杯

水燻竹 \$18.9/瓶

伊藤園 伊藤園 伊藤園 \$15/支

伊藤園 伊藤園 伊藤園 \$15/支

チズ \$10.5/包

牛奶 \$12/包

牛奶 \$15/包

Welch's \$12.5/包

牛奶 \$10.5/包

牛奶 \$25/包

有新嘢 So New!

伊藤園 伊藤園 伊藤園 \$15/支

PEACH \$14.9/瓶

伊藤園 伊藤園 伊藤園 \$10/支

生クリーム \$10.5/支

牛奶 \$17.5/包

picola \$13/包

牛奶 \$10.5/包

牛奶 \$19.9/包

牛奶 \$18/包

牛奶 \$17.5/包

牛奶 \$20/包

イオンで取り扱うRTD茶飲料の40%は、主要4社(Big4)で占められる。 一方で、日本ブランドの棚占有率は50%である。(1/2)

概要

- 対象店舗は中高所得者層の住む人口密集地域にある超大型店
- RTD茶飲料を含めて、すべての食品カテゴリーで日本商品が際立っている
- 右の写真は、飲料通路であるが、品ぞろえは包括的であり、現地の主要ブランドはもちろん、他の店舗では見られない日本ブランドの取り扱いも多くある



→ 対象のイオン店舗は、中高所得者層の住む人口密集地域にある

Authentic Tea House



→ ATHからは、プーアル茶、3種の緑茶と3種のウーロン茶の取り扱い

Tao Ti



→ Tao Tiの品ぞろえもかなり幅広かったが、1SKUは欠品中だった

Vita



→ Vitaの加糖と無糖は、別のセクションに陳列されていた

日本からの輸入品



Robiff



キリン

FuzeTea

→ RTD飲料の棚はかなり広く、相当数のSKUが取り揃えられており、その品ぞろえは平均的なスーパーマーケットで見られるようなBig4や日本ブランドにとどまらない



イオンで取り扱うRTD茶飲料の40%は、主要4社(Big4)で占められる。 一方で、日本ブランドの棚占有率は50%である。(2/2)



→ AEONのPBであるトップバリュシリーズも、ウーロン茶、緑茶、レモンティー、ストレートティー、麦茶等、13SKU配荷されている



→ 麦茶やゼロカフェイン茶等、普段は見られない伊藤園のSKUも陳列
→ 緑茶も日本からの輸入品



→ キリンの定番品は、レモンティー、ストレートティー、生茶の配荷はあったがミルクティーはなかった
→ イラスト付きパッケージの午後の紅茶(無糖)等、普段は見られないSKUも陳列されていた



→ サンガリアは、よくある麦茶の他に、他のスーパーでは見られない冷たい緑茶等も取扱いがあった
→ 日本からの輸入品である



→ 日本産ブランドは、他にも様々なものを取り扱い
アサヒ：黒豆黒茶、十六茶
コカ・コーラ：爽健美茶、つむぎ烏龍茶
ポッカサッポロ：麦茶、烏龍茶
ダイドー：ローズヒップティー、ジャスミンティー



→ サントリーの商品も、よくある黒烏龍茶だけでなく、伊右衛門、濃いめ伊右衛門、特茶、玄米茶など、幅広く品揃えされている



→ すべて日本からの輸入品である

759 Storeでは、輸入品が飲料の品ぞろえの90%を占め、現地の大手4社 (Big4) の影はない。日本からの茶飲料以外に、台湾と韓国からの輸入品も取り扱われている。(1/2)

概要

- 対象店舗は、平均的規模で、低中所得者層の高齢者が多い古くからの地区にある
- 759の通常店舗では、飲料よりもスナックフードの占有スペースが大きいですが、対象店舗の冷蔵ケースは他店よりも大きく、茶の品揃えも多い



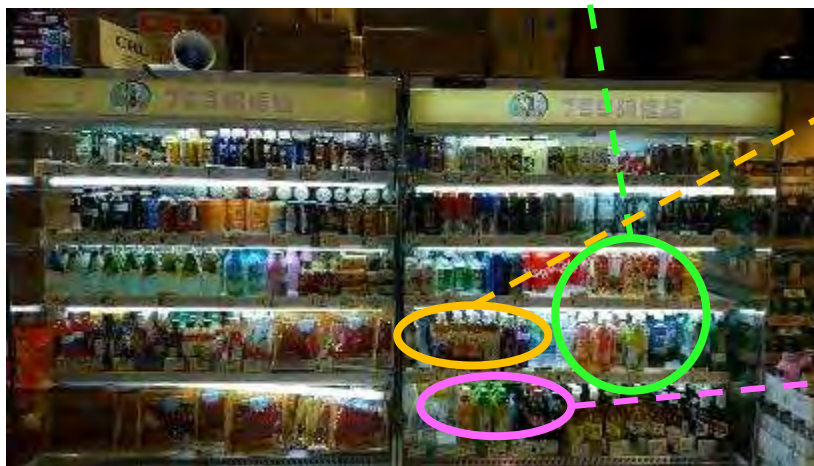
→ 対象店舗は、高齢者の多い古くからの地区にある



→ 茶飲料のうち、およそ50%を日本ブランドが占めている



→ 冷蔵ケースの脇に、段ボール積みで日本産・中国産のブランドが陳列されている



→ 冷蔵ケースの中は、ほとんどがビールか炭酸飲料で、茶飲料の占める割合はほんのわずかである



→ 韓国産茶飲料



→ 台湾産茶飲料

759 Storeでは、輸入品が飲料の品ぞろえの90%を占め、現地の大手4社 (Big4) の影はない。日本からの茶飲料以外に、台湾と韓国からの輸入品も取り扱われている。(2/2)



- キリンのアップルティーソーダは、ボトル毎に違うイラストが描かれている
- プライスカードには、商品の生産国が明記されている



- 陳列されている多くの日本ブランドSKUは、他店では見られないもの
- 写真は、サントリーリプトンティー、ガイドー麦茶、ガイドー緑茶、ガイドーピーチティー、コカ・コーラジャパン紅茶花伝ストロベリーショコラロイヤルミルクティー、神戸居留地ウーロン茶、神戸居留地レモンティー
- ガイドーは759 Storeと直接取引があるため、取り扱い量がとても多い(並行輸入ではない)
- 日本からの輸入品はすべて裏面に食品表示ラベルが貼ってある
- 日本茶の平均価格は12ドル

→ Master Kongのストレートティーは店舗内唯一の中国ブランド



- 韓国茶はHaitaiのカシア黒豆茶、Woongjinの麦茶、コーン茶、Kwangdongのコーンシルク茶
- 韓国品の平均価格は9ドル



- 台湾茶ブランドはKuangChuanの緑茶、パッションフルーツフレーバー、ハニージャズミンティー等
- 台湾品の平均価格は8.5ドル

商品リスト : Wellcome – Discovery Bay店 – 2017年12月17日時点

Brand	Product Item	Tea Type	Manufacturer	Importer / Distributor	Manufacturing country	Price
Vita	Chrysanthemum Tea 500mL	Sugar	Vitasoy International Ltd	Vitasoy International Ltd	(China)	\$ 8.00
	Lemon Tea 500mL	Sugar	Vitasoy International Ltd	Vitasoy International Ltd	(China)	\$ 8.00
	Chrysanthemum Tea 500mL	Non Sugar	Vitasoy International Ltd	Vitasoy International Ltd	(China)	\$ 6.60
	Jasmine Tea 500mL	Non Sugar	Vitasoy International Ltd	Vitasoy International Ltd	(China)	\$ 6.90
	Green Tea 500mL	Non Sugar	Vitasoy International Ltd	Vitasoy International Ltd	(China)	\$ 6.90
	Genmai Tea 500mL	Non Sugar	Vitasoy International Ltd	Vitasoy International Ltd	(China)	\$ 6.90
	Peach Tea 500mL	Sugar	Vitasoy International Ltd	Vitasoy International Ltd	(China)	\$ 8.00
	Milk Tea 500mL	Sugar	Vitasoy International Ltd	Vitasoy International Ltd	Hong Kong	\$ 8.30
Nestea	Lemon Tea 480mL	Sugar	N/A	Swire Coca Cola HK Ltd	(China)	\$ 7.90
	Ice Rush Lemon Tea 480 mL	Sugar	N/A	Swire Coca Cola HK Ltd	(China)	\$ 7.90
	Honey Pear Tea 480mL	Sugar	N/A	Swire Coca Cola HK Ltd	(China)	\$ 7.90
Fuzetea	Original Lemon tea 500mL	Sugar	N/A	Swire Coca Cola HK Ltd	(China)	\$ 7.90
	Half Sugar 500mL	Low Sugar	N/A	Swire Coca Cola HK Ltd	(China)	\$ 7.90
	Low Sugar 500mL	Low Sugar	N/A	Swire Coca Cola HK Ltd	(China)	\$ 7.90
Itamachi	Oolong Tea 800mL	Non Sugar	N/A	Kwai hong (HK) Ltd	Taiwan	\$ 7.90
Sangaria	Light Barley Tea 500mL	Non Sugar	Japan Sangaria Beverage Co. Ltd	Jagger International Co. Ltd	Japan	\$ 7.90
	Functional Tea 500mL	Functional	Japan Sangaria Beverage Co. Ltd	Jagger International Co. Ltd	Japan	\$ 9.90
	Genmai Tea 500mL	Non Sugar	Japan Sangaria Beverage Co. Ltd	Jagger International Co. Ltd	Japan	\$ 7.90
Kirin	Namacha 525mL	Non Sugar	Kirin Beverage Co Ltd.	Man Tung Trading Co Ltd.	Japan	\$ 11.90
	Namacha Decaf 430mL	Non Sugar	Kirin Beverage Co Ltd.	N/A	Japan	\$ 11.90
	Milk Tea 500mL	Sugar	Kirin Beverage Co Ltd.	Man Tung Trading Co Ltd.	Japan	\$ 12.50
	Milk Tea (the Pungency) 500mL	Sugar	Kirin Beverage Co Ltd.	N/A	Japan	\$ 13.90
	Lemon Tea 500mL	Sugar	Kirin Beverage Co Ltd.	N/A	Japan	\$ 12.90
	Gogo Milk Tea 1.5L	Sugar	Kirin Beverage Co Ltd.	N/A	Japan	\$ 19.90
	Lemon Tea 1.5L	Sugar	Kirin Beverage Co Ltd.	N/A	Japan	\$ 19.90
	Namacha Rich Green Tea 2L	Non Sugar	Kirin Beverage Co Ltd.	N/A	Japan	\$ 22.90
Gold Pak	Oolong Tea 500mL	Non Sugar	Gold Pak	the Dairy Farm Company Ltd	Japan	\$ 9.90

商品リスト : Wellcome – Discovery Bay店 – 2017年12月17日時点

Brand	Product Item	Tea Type	Manufacturer	Importer / Distributor	Manufacturing country	Price
Authentic Tea House	Cloudy Oolong 500mL	Non Sugar	N/A	Swire Coca Cola HK Limited	(China)	\$ 7.80
	Oolong Tea 500mL	Non Sugar	N/A	Swire Coca Cola HK Limited	(China)	\$ 7.80
	Dahhongpao Oolong Tea 500mL	Non Sugar	N/A	Swire Coca Cola HK Limited	(China)	\$ 7.80
	Jasmine Green Tea 500mL	Non Sugar	N/A	Swire Coca Cola HK Limited	(China)	\$ 7.80
	Pu Er Tea 500mL	Functional	N/A	Swire Coca Cola HK Limited	(China)	\$ 7.80
	Cloudy Green Tea 500mL	Non Sugar	N/A	Swire Coca Cola HK Limited	(China)	\$ 7.80
	Longjing Green Tea 500mL	Non Sugar	N/A	Swire Coca Cola HK Limited	(China)	\$ 7.80
	Cloudy Green Tea 1.2L	Non Sugar	N/A	Swire Coca Cola HK Limited	(China)	\$ 13.90
	Oolong Tea 1.2L	Non Sugar	N/A	Swire Coca Cola HK Limited	(China)	\$ 13.90
Jasmine Green Tea 1.2L	Non Sugar	N/A	Swire Coca Cola HK Limited	(China)	\$ 13.90	
Dahhongpao Oolong Tea 1.2L	Non Sugar	N/A	Swire Coca Cola HK Limited	(China)	\$ 13.90	
Tao Ti	Supreme Oolong Jasmine Tea 500mL	Non Sugar	N/A	Telford Co Ltd	China	\$ 7.90
	Supreme Genmai Tea 500mL	Non Sugar	N/A	Telford Co Ltd	China	\$ 7.90
	Kitagawa Japanese Green Tea 500mL	Non Sugar	N/A	Telford Co Ltd	China	\$ 7.90
	Supreme Meta Tea 500mL	Functional	N/A	Telford Co Ltd	China	\$ 7.90
	Supreme Meta Green Tea 500mL	Functional	N/A	Telford Co Ltd	China	\$ 7.90
	Supreme Clear Oolong Tea 500mL	Non Sugar	N/A	Telford Co Ltd	China	\$ 7.90
	Supreme 18 Tea 500mL	Non Sugar	N/A	Telford Co Ltd	China	\$ 7.90
	Supreme White Tea 500mL	Non Sugar	N/A	Telford Co Ltd	China	\$ 7.90
	Supreme Green Tea 500mL	Non Sugar	N/A	Telford Co Ltd	China	\$ 7.90
	Honey Green Tea 500mL	Sugar	N/A	Telford Co Ltd	Taiwan	\$ 7.90
	Apple Green Tea	Sugar	N/A	Telford Co Ltd	Taiwan	\$ 7.90
Lemon Green Tea	Sugar	N/A	Telford Co Ltd	Taiwan	\$ 7.90	
Itoen	Uromame Tea (Black Bean Genmai) 500mL	Non Sugar	Itoen Co Ltd	Shin Tai Ho (HK) Co Ltd	Japan	\$ 17.00
	Chanoma Green Tea 2L	Non Sugar	Itoen Co Ltd	N/A	Japan	\$ 19.90
	Golden Oolong Tea 2L	Non Sugar	Itoen Co Ltd	N/A	Japan	\$ 22.90
	Tea's tea authentic	Sugar	Itoen Co Ltd	N/A	Japan	\$ 11.90
Xian Lu	Jasmine Green Tea 500mL	Non Sugar	Pt. Sinar Sosro	Chi Sing Trading Co. Ltd.	Indonesia	\$ 5.50
Tenwow	Honey Pear Tea 500mL	Sugar	N/A	南浦 International Ltd	China	\$ 5.90
	Honey Citron Tea 500mL	Sugar	N/A	南浦 International Ltd	China	\$ 5.90
United	Milk Tea 500mL	Sugar	Guangzhou United Enterprise Co Ltd	N/A	China	\$ 8.90
Pokka	Jasmine Green Tea 500mL	Non Sugar	Pokka corporation Ltd (Singapore)	Hong Kong Oriental Force Ltd	Singapore	\$ 7.50
	Milk Tea 500mL	Sugar	Pokka corporation Ltd (Singapore)	Hong Kong Oriental Force Ltd	Singapore	\$ 7.90
	Oolong Tea 500 mL	Non Sugar	Pokka corporation Ltd (Singapore)	Hong Kong Oriental Force Ltd	Singapore	\$ 7.50
Suntory	Lemon Genmai Tea 2L	Non Sugar	Suntory Foods Ltd	N/A	Japan	\$ 22.90
	Gorgeous Cold Tea 500mL	Non Sugar	Suntory Foods Ltd	Man Tung Co Ltd	Japan	\$ 12.90
Coca-Cola Japan	Blend Tea Original 410 mL	Non Sugar	N/A	Swire Coca Cola	Japan	\$ 11.90
	Blend Tea Jasmine 410 mL	Non Sugar	N/A	Swire Coca Cola	Japan	\$ 11.90

商品リスト : Circle K – Causeway Bay店 – 2017年12月17日時点

Brand	Product Item	Tea Type	Manufacturer	Importer / Distributor	Manufacturing country	Price
Nestea	Lemon Tea 480mL	Sugar	N/A	Swire Coca Cola HK Ltd	(China)	\$ 9.50
	Ice Rush Lemon Tea 480 mL	Sugar	N/A	Swire Coca Cola HK Ltd	(China)	\$ 9.50
	Honey Pear Tea 480mL	Sugar	N/A	Swire Coca Cola HK Ltd	(China)	\$ 9.50
Fuzetea	Original Lemon tea 500mL	Sugar	N/A	Swire Coca Cola HK Ltd	(China)	\$ 8.50
	Half Sugar 500mL	Low Sugar	N/A	Swire Coca Cola HK Ltd	(China)	\$ 8.50
	Low Sugar 500mL	Low Sugar	N/A	Swire Coca Cola HK Ltd	(China)	\$ 8.50
Tao Ti	Supreme Oolong Tea 500mL	Non Sugar	N/A	Telford Co Ltd	China	\$ 11.00
	Supreme Genmai Tea 500mL	Non Sugar	N/A	Telford Co Ltd	China	\$ 10.50
	Kitagawa Japanese Green Tea 500mL	Non Sugar	N/A	Telford Co Ltd	China	\$ 9.50
	Supreme Meta Tea 500mL	Functional	N/A	Telford Co Ltd	China	\$ 11.00
	Supreme Meta Green Tea 500mL	Functional	N/A	Telford Co Ltd	China	\$ 11.00
	Supreme Meta Tea 900mL	Functional	N/A	Telford Co Ltd	China	\$ 14.50
	Supreme Meta Green Tea 900mL	Functional	N/A	Telford Co Ltd	China	\$ 14.50
	Supreme Green Tea 500mL	Non Sugar	N/A	Telford Co Ltd	China	\$ 9.50
	Honey Green Tea 500mL	Sugar	N/A	Telford Co Ltd	Taiwan	\$ 10.50
	Apple Green Tea 500mL	Sugar	N/A	Telford Co Ltd	Taiwan	\$ 10.50
	Lemon Green Tea 500mL	Sugar	N/A	Telford Co Ltd	Taiwan	\$ 10.50
Supreme Oolong Tea 900mL	Non Sugar	N/A	Telford Co Ltd	China	\$ 14.50	
United	Milk Tea 500mL	Sugar	Guangzhou United Enterprise Co Ltd	N/A	China	\$ 11.00
Robiff	Oolong Tea 900mL	Non Sugar	N/A	(Robiff Co Ltd)	China	\$ 15.90
	Oolong Tea 500mL	Non Sugar	N/A	(Robiff Co Ltd)	China	\$ 10.80
Itamachi	Oolong Tea 800mL	Non Sugar	N/A	Kwai hong (HK) Ltd	Taiwan	\$ 9.00
Vita	Chrysanthemum Tea 500mL	Sugar	Vitasoy International Ltd	Vitasoy International Ltd	(China)	\$ 9.50
	Lemon Tea 500mL	Sugar	Vitasoy International Ltd	Vitasoy International Ltd	(China)	\$ 9.50
	Honey Lemon Tea 500mL	Sugar	Vitasoy International Ltd	Vitasoy International Ltd	(China)	\$ 9.50
	Chrysanthemum Tea 500mL	Non Sugar	Vitasoy International Ltd	Vitasoy International Ltd	(China)	\$ 7.00
	Jasmine Tea 500mL	Non Sugar	Vitasoy International Ltd	Vitasoy International Ltd	(China)	\$ 7.00
	Green Tea 500mL	Non Sugar	Vitasoy International Ltd	Vitasoy International Ltd	(China)	\$ 7.00
	Genmai Tea 500mL	Non Sugar	Vitasoy International Ltd	Vitasoy International Ltd	(China)	\$ 7.00
	Peach Tea 500mL	Sugar	Vitasoy International Ltd	Vitasoy International Ltd	(China)	\$ 8.50
Milk Tea 500mL	Sugar	Vitasoy International Ltd	Vitasoy International Ltd	Hong Kong	\$ 7.00	

商品リスト : Circle K – Causeway Bay店 – 2017年12月17日時点

Brand	Product Item	Tea Type	Manufacturer	Importer / Distributor	Manufacturing country	Price
Itoen	Green Tea 500mL	Non Sugar	Itoen Co Ltd	Robiff Co Ltd	(China)	\$ 9.50
	Rich Green Tea 500mL	Non Sugar	Itoen Co Ltd	Robiff Co Ltd	(China)	\$ 9.50
Coca-Cola Japan	Blend Tea Original 410 mL	Non Sugar	N/A	Swire Coca Cola	Japan	\$ 14.90
	Blend Tea Jasmine 410 mL	Non Sugar	N/A	Swire Coca Cola	Japan	\$ 14.90
Authentic Tea House	Cloudy Oolong 500mL	Non Sugar	N/A	Swire Coca Cola HK Limited	(China)	\$ 10.00
	Oolong Tea 500mL	Non Sugar	N/A	Swire Coca Cola HK Limited	(China)	\$ 10.00
	Dahhongpao Oolong Tea 500mL	Non Sugar	N/A	Swire Coca Cola HK Limited	(China)	\$ 10.00
	Jasmine Green Tea 500mL	Non Sugar	N/A	Swire Coca Cola HK Limited	(China)	\$ 10.00
	Pu Er Tea 500mL	Functional	N/A	Swire Coca Cola HK Limited	(China)	\$ 10.00
	Cloudy Green Tea 500mL	Non Sugar	N/A	Swire Coca Cola HK Limited	(China)	\$ 10.00
	Longjing Green Tea 500mL	Non Sugar	N/A	Swire Coca Cola HK Limited	(China)	\$ 10.00
	Cloudy Green Tea 920mL	Non Sugar	N/A	Swire Coca Cola HK Limited	(China)	\$ 14.00
	Oolong Tea 920mL	Non Sugar	N/A	Swire Coca Cola HK Limited	(China)	\$ 14.00
	Jasmine Green Tea 920mL	Non Sugar	N/A	Swire Coca Cola HK Limited	(China)	\$ 14.00
Dahhongpao Oolong Tea 920mL	Non Sugar	N/A	Swire Coca Cola HK Limited	(China)	\$ 14.00	

緑茶飲料

紅茶飲料

日系メーカー
日本製



- 生茶
- 145円
- 多くの百貨店・高級スーパーで販売
- 日本製緑茶では1番人気



- 綾鷹
- 240円
- 一部百貨店・高級スーパーで販売
- 価格が高いとの意見があった



- 午後の紅茶
ミルクティー
- 165円
- 百貨店・高級スーパーを中心に販売
- ミルクティーの
人気が高い



- 紅茶花伝
- 350円
- 百貨店・高級スーパーを中心に販売

日系メーカー
現地製



- おーいお茶
- 90~110円
- 百貨店・スーパーで販売



- 爽健美茶
- 90~110円
- 百貨店・スーパー・コンビニで販売



- TEAS' TEA
- 165円
- 百貨店・高級スーパーを中心に販売

現地系メーカー
現地製



- 原萃
- 70~90円
- 小売全般
- 現地トップシェアの緑茶飲料



- 茶裏王
- 70~90円
- 小売全般
- 現地で人気の緑茶飲料



- 午後時光
ミルクティー
- 百貨店・高級スーパー
- ミルクと紅茶の味が薄く、日本製のミルクティーを好む消費者も一定数存在



- 午後時光
アールグレイ
ミルクティー
- 百貨店・高級スーパー
- ミルクと紅茶の味が薄い

飲料の流通概況

市場 基礎情報 (飲料の流通概況・ 嗜好性等)

市場全体

- 日本製飲料（ペットボトル・缶）は主に中間層～富裕層向けのスーパー・百貨店で販売されており、自宅や職場等で消費される。現地製のペットボトル飲料500mlが110円/本であるのに対して、日本製は150～300円/本と高価であり、購入者は中間～富裕層が中心

緑茶市場

- 近年、健康志向の高まりに応じて、砂糖入り緑茶のシェアが減少し、低糖・無糖の緑茶飲料のシェアが増加。
- 日本で一般的に販売されている緑茶は「日式」緑茶としてペットボトルでコンビニ・外資系スーパー・百貨店で販売されている。コンビニ・大衆向け現地系スーパーでは日本製の茶系飲料の取り扱いは少ない

紅茶市場

- 甘みを好む嗜好性から、紅茶と牛乳の濃厚な味わいのミルクティーが人気
 - 現地製品の中にはパッケージと商品名を日本製品に似せたものがあるが、紅茶と牛乳の味が薄い砂糖水のような味

その他

- 健康志向は高まっているが、機能性飲料の需要は確認できず。現時点、市場に流通しておらず認知度も低いものと考えられる
- 飲料以外の品目にも共通する事項として、キャラクター付き商品の人気が高い

日本製飲料 の需要・消費 動向

- 大手メーカー製の製品が中心でPBブランドや中小メーカーの商品の流通は確認できなかった
- 現地製品と比べて分かりやすい味の差がある商品で、価格が現地の1.5倍程度までの商品の需要が高い
 - 「生茶」や「午後の紅茶」は現地製と比べて味の違いが分かりやすく、かつ手の届く価格であるため需要が高い
 - 一方で、「紅茶花伝」・「伊右衛門」は価格が500mlで370円程度と高価なため需要が限られる
- 清涼飲料としては、甘みの強い飲料を好む傾向があり、ミルクティーや果汁飲料（桃のネクター）が人気。日本でブームとなった甘酒に関しても、認知度が高まるにしたがって、人気が高まりつつある

流通・販売 チャネルの 動向

- 日本製飲料は中間～富裕層向けのスーパー・百貨店が中心で、コンビニや現地系の大衆向けスーパー等での取扱いは少ない
 - コンビニや現地系スーパーにおいて、現地製に比べ価格の高い日本製の菓子の取り扱いがあることから、飲料に関しても同様に参入が可能なのではないか。飲料の方が菓子に比べ価格感度が高い、流通・販売チャネルが未整備等の課題が想定される

中間～富裕層向けのスーパー、百貨店において、日本製の飲料の取扱を確認できた。

小売	現地系	<ul style="list-style-type: none">• 微風広場（現地系スーパー/中間層～富裕層向け）• RT-Mart（現地系スーパー/中間層向け）※取扱確認できず• 全聯福利中心（現地系スーパー/低所得～中間層向け）※取扱確認できず• 頂好（24時間営業スーパー/一般消費者向け）※取扱確認できず• Hi-Life（現地系コンビニ）※取扱確認できず
	日系	<ul style="list-style-type: none">• SOGO（日系現地系合併百貨店/中間層～富裕層向け）• 全家Family mart（日系コンビニ）※取扱確認できず• セブンイレブン（日系コンビニ）※取扱確認できず
	外資系	<ul style="list-style-type: none">• Costco（アメリカ系スーパー/中間層～富裕層向け）• City Super（香港系スーパー/中間層～富裕層向け）• Jasons Market Place（香港系スーパー/中間層～富裕層向け）

主な小売店舗における飲料の流通概況（台湾）

	日本製飲料	全体的な飲料の販売状況・日本製品販売状況
Costco 内湖店 アメリカ系スーパー / 中間～富裕層	<ul style="list-style-type: none"> 午後の紅茶 ミルクティー 	<ul style="list-style-type: none"> 茶系飲料の取り扱いは多数あり、いずれも段ボール入りの大容量商品として販売されている <ul style="list-style-type: none"> ▶ 現地系メーカー製の緑茶に関しては、シェア1位の商品のみ 日系大手茶飲料メーカーの「おーいお茶（通常・濃い）」・「Tea's tea」は現地製の商品が販売されている 日本製の飲料としては、日系大手飲料メーカーの「午後の紅茶」（ミルクティー）の2L入りが販売されていた。ストレートティー・レモンティーと比較し、ミルクティーの需要が高いことを反映した商品ラインナップと推察される
微風広場 現地系スーパー / 中間～富裕層	<ul style="list-style-type: none"> 午後の紅茶（ストレート・ミルク・レモン） 生茶 伊右衛門 ラムボトル（ラムネ飲料） メロンソーダ 等 	<ul style="list-style-type: none"> 中間層・富裕層向けの高級百貨店の地下に立地するスーパーで、当店の経営者の意向もあり多くの日本製品を販売している <ul style="list-style-type: none"> ▶ 日本製の飲料の値段が現地製の約1.5倍であることから価格を元に日本製かどうかのおよその判別が可能であるが、当店では日本製と他国製日系ブランドの商品を同じ棚に並べて販売しており、日本製であることを特段訴求していない 特に午後の紅茶のミルクティーが人気で、500ml、1.5Lの売れ行きがよいが、他店での取り扱いが少ない1.5L製品については、価格が割安でありファミリー層を中心に人気が高い
City Super 香港系スーパー / 中間～富裕層向け	<ul style="list-style-type: none"> 午後の紅茶（ストレート・ミルク・レモン） 生茶 ミネラル麦茶 	<ul style="list-style-type: none"> 台北中心部の太平洋SOGO（百貨店）の地下にある中間層・富裕層向けの高級スーパー。日本製の商品を数多く取り扱う 「午後の紅茶」の模倣品である現地製の「午后時光」も販売されているが、「午後の紅茶」の方が味が濃くて美味しいとの理由で、所得に余裕のある中間層～富裕層は日本製品を購入する傾向がある 緑茶では手頃な価格の現地製品と日本製品の生茶が人気
SOGO 日系百貨店 / 中間～富裕層向け	<ul style="list-style-type: none"> 午後の紅茶（ミルク） 生茶 紅茶花伝（ストレート・レモン） 	<ul style="list-style-type: none"> 日本人駐在員が多く訪れることもあり、日本製品の取り扱いが多い高級スーパーであり、飲料についても、日本製商品の取り扱いがある ペットボトル飲料の棚にはミルクティーを一行に並べたコーナーがあり、現地製・日本製の商品を一緒に並べて販売している。現地製のものが約110円、日本製のものが185円と価格差があるものの、日本製の商品の味を好んで購入する消費者が一定数存在 日本でブームとなった甘酒について、健康的とのイメージから人気が高まりつつある

Costco

【概要】

- 台北市郊外にある中間層・富裕層向けのアメリカ資本の外資系スーパーで、週末のまとめ買いに対応した大容量商品の販売が中心
- 輸入食品を多く扱う同点の特性上、消費者の食品に対する安全性への意識に応じて、HACCP等の認証に関する表記がされている商品が多い

主な日本製飲料



- 午後紅茶（ミルクティー）の1.5L入りのケース。甘みの強いミルクティは若年層（10代後半～20代前半）の人気が高いとのことだが、同店での販売はファミリー層をターゲットにしたもの。

主な現地製/他国製飲料



- 現地系メーカートップシェアの緑茶飲料と現地製のおーいお茶。現地製の緑茶は多数存在するものの、同店で取り扱いがあるのはこの2種類のみ
- 日本製の抹茶を使用した緑茶飲料

主な日本製飲料

微風広場 (Breeze Super)

【概要】

- 台北の中心部に位置するショッピングモールの中にある中間層・富裕層をターゲットとしたスーパーマーケット
- 経営者の意向により、日本産野菜の取扱に積極的。週末には日本産品を紹介するイベントスペースで試食等が行われている
- 店内の陳列や商品の包装が日本の百貨店・高級スーパーと似ており、きれいに商品が展示されている
- 他店に比べ、日本製飲料の品ぞろえが多い



- 日本製の飲料で人気が高いのは午後の紅茶。その他にはサンガリアの炭酸飲料が販売されている
- 瓶入り的高级果汁飲料（りんご・かんきつ）が販売されている。特別な日やちょっとしたぜいたく品として購入する

主な現地製/他国製飲料



- 現地のトップシェアの緑茶飲料
- 現地製の爽健美茶。日本での人気商品であることがパッケージに示されている。

City Super

【概要】

- 台北の中心部に位置する百貨店の中にある中間層・富裕層をターゲットとしたスーパーマーケット

主な日本製飲料



- 1.5Lのミルクティ・ストレートティーが販売されている。目立つ場所ではないもののよく売れるとのこと



- 日本でブームとなった甘酒等も販売されている。

主な現地製/他国製飲料



- 大手飲料メーカーの「午後の紅茶」を想起させる商品名とパッケージのミルクティー。味・ミルク感が薄いため、あまり好まないとの意見もあった。

SOGO

【概要】

- 台北の中心地に立地する日系の高級百貨店
- 日本製の商品を多数取り扱っており、特に飲料に関しては他店と比較し、ラインナップが豊富で、期間限定商品等も取り扱う

主な日本製菓子



- 売れ筋の紅茶飲料。ミルクティーの人気の高い。特にディズニーの絵が描かれた商品は人気が高く、よく売れている



- 日本製の緑茶は独特の旨味があり、人気の高い。しかし、「伊右衛門」・「綾鷹」は価格と認知度が低く、「生茶」最も人気の高い



- 「桃のネクター」の人気の高い。濃厚なのだごしと強い甘みが現地人の甘みを好む嗜好に合致

主な現地製/他国製菓子



- 日系大手飲料メーカーの現地製の「おーいお茶」。古くから販売されており、誰にとっても馴染みのある商品として広く認知されている