

三島食品株式会社

主な品目

加工食品(ふりかけ)



主な輸出先国・地域

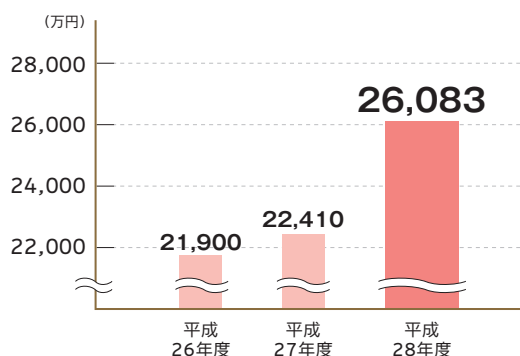
米国、台湾、香港、東南アジア、EU

〈輸出取組の概要〉

- ◆ 昭和35年から、ふりかけ(ゆかり等)、調味料等を米国、台湾等へ輸出。
- ◆ 海外に「FURIKAKE」として認知され、世界に所在する米軍基地内の小売店への出荷を実現。
- ◆ 平成10年に対米HACCP認証、平成13年にISO14001認証、平成29年にFSSC22000認証を取得し、高品質で安全な商品を提供する体制を整備。

〈輸出実績〉(昭和35年(1960年)から輸出開始)

	輸出額(万円)	出荷時期
平成29年度	26,083	通年
平成28年度	22,410	
平成27年度	21,900	



輸出に取り組んだきっかけ

- ・昭和35年に創業者の三島哲男が欧米食糧事情視察旅行で米国に渡った際、日本人の姿を見かけることが多かったことから、米国でもふりかけを販売できるのではと思い立ち、その場で商社との契約を取り付け輸出を開始しました。
- ・現在、米国、台湾、香港向けに主にふりかけを輸出しており、現地のニーズにマッチした商品を提供していくため、現地でのマーケティング活動を商品開発にも活かしています。
- ・また、米国、タイに販売子会社を設立することにより自社商品の販売のみならず、他社商品の輸入販売及び販売促進の支援も行っています。

取り組む際に生じた課題

- ・近年では「FURIKAKE」が塩・コショウの様に調味料として認知され始め、サラダやパスタ、ポップコーンなど様々な食シーンで利用され始めていますが、当時ふりかけは、海外に住む日本人にのみ購入されており、お米を食べないメインストリームのお客様に対して認知がなく、ほとんど販売できなかったという課題がありました。



主に米国へ輸出しているふりかけ



台湾へ輸出している「ゆかり®」

生じた課題への対応

- ・食品安全国際認証のFSSC22000を取得し、海外のお客様へ安心して商品を紹介できるようにしたほか、海外では日本とは異なる規制等もあったため、それぞれの国に対応した商品改良を進めました。
- ・ごはん以外に、フレンチフライ、魚、サラダ、肉など、「和」のスパイスとして、繰り返し使い方の提案を続けました。
- ・試食によるマネキン販売で、まずは消費者に味を知っていただく取り組みを展開しました。
- ・消費者への提案と並行して、外食市場などにも「和」スパイスとしての用途での提案を推進しました。

対応の結果

- ・輸出を始めた当初は、海外の規制等に合わず、現地で商品を処分することもありました。その苦い経験を生かした結果、特に米国では数社のメーカーから輸入及び販売代理店を頼まれるようになりました。
- ・日本産という信頼、FSSC22000での安全、「和」のスパイスとしての提案の継続により、米国のCostco、Walmart、Trader Joe's、Kroger、Albertsonsなどメインストリームのスーパーマーケットへの商品導入が実現しています。
- ・営業当初は日系マーケットだった販売先が現地マーケットへの広がりを見せており、数年前に世界にある米軍基地内のスーパーマーケットにFURIKAKEや粉末味噌汁などが導入されています。米軍の仕入は米国本土が一括仕入れしており、二十数年前から現地で取り組んできたことが実になり始めています。

今後の課題・展望

- ・自社の主力商品である「ゆかり®」を活用したゆかりドリンクも、輸出を図っていきます。
- ・ふりかけについては、「和」のスパイスでの提案を継続し、ロシア、インド、南米などへも販路を広げていきます。
- ・ハラールなどの食習慣がある方々への対応を検討しています。
- ・ハワイ料理の「POKE (ポキ)」を自宅で簡単に作ることができるセットアップ商品に、ふりかけを同梱した商品開発を計画しています。



① ゆかりロール

① ゆかりロール

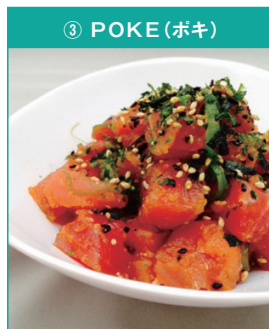
自然食で有名な「Whole Foods」で採用された寿司メニュー。



② ふりかけフレンチフライ

② ふりかけフレンチフライ

カリスマ主婦 マーサスチュアートの食材宅配サービスに、フレンチフライのトッピングとして採用。



③ POKE (ポキ)

③ POKE (ポキ)

ブロック状のマグロに味付けしたハワイ料理、現地では自社のふりかけ(海苔香味)が使われている。米国本土でも大ブームが起こっており、EUやオセアニアにも広がりを見せている。

海外で人気のふりかけを用いたメニュー



活用した支援・施策

平成29年度輸出総合サポートプロジェクト事業
(ジェトロ海外見本市出展、商談会参加、他)

ウェブサイト / <https://www.mishima.co.jp/>

連絡先 / 担当者名: 佐伯俊彦 TEL: 082-245-3211