

# 多様性を生かした 強靱な経営への取組み



平成30年3月6日  
埼玉県越谷市大沢3271  
株式会社クリタエイムデリカ  
代表取締役 栗田美和子

# 会社紹介



創業昭和23年9月：設立昭和42年7月

資本金90,000千円

惣菜製造業（創業時は生麺製造業）

取得免許：惣菜製造業、生麺製造業、飲食店業、食肉販売業

主な製造品：調理麺、パスタ、焼きそば、グラタン、レンジ麺、レンジスープ、キッシュ、サンドイッチ

お得意先様：コンビニエンス、量販店、駅ナカ、生協関連等100企業

販売範囲：東北（山形以外）北関東、関東、甲信越、東海、大阪

生産キャパ：日産10万食

前期年商51億円弱、今年年商予定55億円弱

24時間365日営業

従業員約400名（内社員72名：社会保険加入者200名強）障害者（正社員2名、契約社員2名、パートナー1名）





# 人手と人財不足から経営危機

- 約40年前：ルートセールスの生麺製造販売
- 約35年前：事業課題発生：価格破壊による安売り強要



生麺・茹で麺のPB工場からの撤退⇒調理麺への取組み

- コンビニエンスストアとのお取引からの事業課題発生

24時間365日稼働開始からの経常利益・人手不足・人財不足の始まり

コンビニエンスストア(6社対応)の店舗拡大から売上拡大

しかし、季節変動の売上

売上比 夏：冬=4：1⇒設備投資の必要期間2か月間  
人手不足：夏だけの短期雇用者拡大

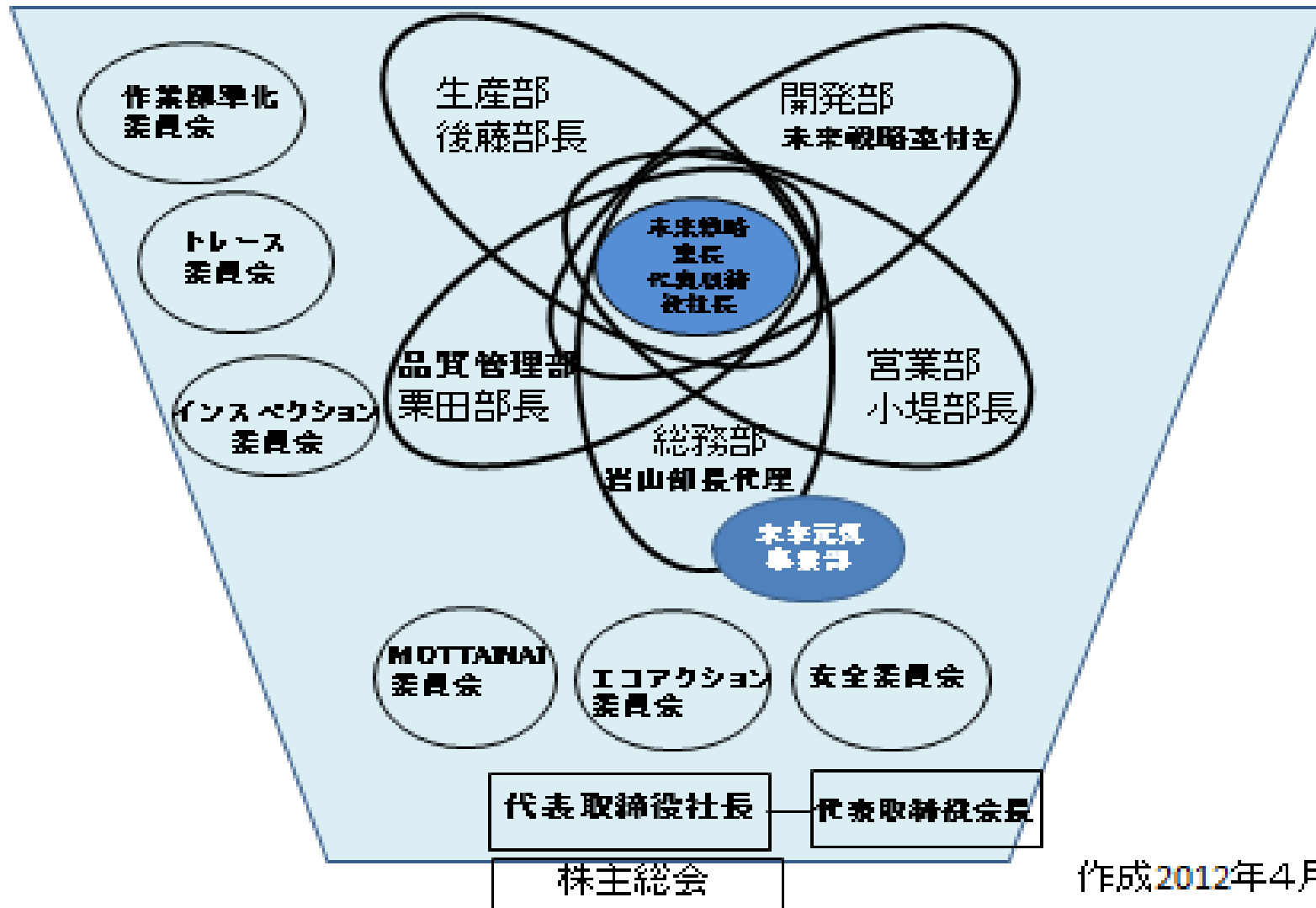


# 経営理念を従業員と共に成文化からの変革

- 平成17年経営理念を幹部社員と新規設定  
誇りの持てる会社を成文化
- 平成18年より新卒採用
- 平成19年より東京中小企業家同友会共同求人と  
● 新入社員研修参加
- 法政大学院坂本光司先生との出会い
- 平成21年4月：企業内保育園 くりたのんな設置
- 平成21年職場風土改革指定登録
- 人事評価制度の採用と見直しと社内委員会制度導入
- 平成24年4月行動規範設定：人財育成を明文化
- くりた農園開設 第1回社内いもほり実施



# 株式会社クリタエィムデリカ第46期組織図



作成2012年4月1日



