

平成 24 年度 森林総合研究所営事業 事後評価 技術検討会
農用地総合整備事業「直入庄内区域」

日 時：平成 24 年 7 月 10 日(火) 15:00～18:00
場 所：農林水産省 農村振興局 第 4 会議室

議 事 次 第

- 1 . 開 会
- 2 . 挨 拶
- 3 . 出席者紹介
- 4 . 委員長選出
- 5 . 委員長挨拶
- 6 . 議 事
 - (1) 「関係団体の意見」の報告
 - (2) 事後評価結果(案)の説明
 - (3) 技術検討会の意見とりまとめ
- 7 . その他
- 8 . 閉会

配付資料

- | | |
|------|--------------|
| 資料 1 | 「関係団体の意見」の報告 |
| 資料 2 | 事後評価結果(案) |
| 資料 3 | 基礎データ編 |

「関係団体の意見」の報告

機構営事業等事後評価（完了後）実施要領（平成 24 年 4 月 2 日付け 23 農振第 1742 号農村振興局長通知）に基づき、直入庄内区域の事後評価について関係団体に対し意見聴取を行ったところ、以下のように意見を頂いた。

大分県農林水産部長

本事業で整備された農業用道路により、地域内の農業生産性の効率化や周辺営農団地と消費地や家畜市場が結ばれ、農畜産物等の流通において輸送コスト削減や時間短縮の効果が図られている。

更には、県営広域営農団地農道整備事業大野川上流地区で整備された農道への接続により、交通体系の一体的な連携が図られ農村地域の生活道、観光施設へのアクセスとして利用されるなどの効果も発現されている。

また、農業用道路と同時に区画整備、暗渠排水が整備されたことにより、今後の担い手となる農事組合法人等の経営体への農地集積や大型機械の利用が促進され、農業生産性の効率化が図られている。そのため、過疎化・高齢化により担い手が減少する中でも農業生産性の安定に繋がっている。

こうしたことから、本事業は地域における農業生産・農村生活環境の発展と振興に寄与している。

竹田市長

本市において、平成 7 年度から平成 17 年度まで農用地総合整備事業で実施された面整備（区画整理、暗渠排水）及び農業用道路の整備により、高生産性農業の確立と農産物流通の迅速化が図られるなど、本市の農業の活性化に大きく寄与されている。

また、農業用道路は農産物の流通だけでなく、地域間を結ぶ基幹的な道路として地域全体の生活基盤、経済基盤の強化にも大きな影響を与えている。

よって、本事業による効果は非常に高く評価するものである。

由布市長

農用地総合整備事業で整備された農業用道路は、農畜産物及び生産資材の効率的な輸送体系の確立はもとより、生活、産業、観光などに大きく寄与している。

農業用道路付近の小規模地区においては地震、災害などの緊急災害時に、市民の安全を確保する防災体制に必要な道路となっている。

また、農業用道路整備により、植栽・下草刈り・間伐・木材の運搬等の森林管理作業を行う作業員の移動距離が短縮されるとともに、大型車両の進入も可能となって木材輸送コストも低減されることから、林道としての効果も発揮している。

今後は厳しい財政運営が見込まれることから、維持・管理等、関係団体と連携し行っていきたい。

機構営事業等事後評価（完了後）実施要領

（平成24年4月2日 23農振第1742号農村振興局長通知）

第4 事後評価の実施

（前略）

- 3 事後評価委員会は、関係団体の意見を聴いた上で、事後評価の結果をとりまとめるものとする。

事後評価結果(案)

| 事業名 | 農用地総合整備事業 | 区域名 | なおいり しょうない 直入庄内 |
|-------|--|-------|---|
| 都道府県名 | 大分県 | 関係市町村 | たけたし なおいりぐん なおいりまち くじゆうまち 竹田市(旧直入郡直入町、久住町)、 ゆふし おおいたぐん しょうないちよう 由布市(旧大分郡庄内町) |
| 事業概要 | <p>本区域は、大分県の西南部に位置し、九州の主峰久住山、大船山の山麓に開けた中山間の農業地帯である。しかし、その地勢的な条件から急傾斜地が多く、耕地の区画の不整形、一部の排水不良農地の存在、基幹的な農道の整備の遅れから、近年の消費者ニーズや農畜産物の輸入自由化に対応した高品質、高生産性農業の確立が阻害されている。</p> <p>このため、農用地及び農業用道路の整備を早急かつ総合的に実施し、高生産性農業の確立を図るとともに、農畜産物流通の迅速化を図り、本区域農業の活性化に資する。</p> <p>受益面積：3,549ha(事業完了時点) 受益戸数：1,560戸(事業完了時点) 主要工事：区画整理 128.9ha、暗渠排水 28.1ha、農業用道路 14.7km 事業費：21,500百万円(決算額) 工期：平成7年度～17年度(第1回計画変更 平成13年度) 関連事業：町道改修事業 0.7km 226百万円(平成13年度完了)</p> <p>(用語解説) 本区域：農用地総合整備事業「直入庄内区域」の受益地 本地域：旧直入町、旧久住町、旧庄内町 関係市：竹田市、由布市</p> | | |
| 評価項目 | <p>1 社会経済情勢の変化</p> <p>(1) 社会経済情勢の変化 本地域の総人口は、平成22年で15,064人であり、平成7年の17,690人から15%(2,626人)減少している。大分県全体の減少率3%に比べて大きく、県内でも人口減少が顕著な地域である。</p> <p>年齢別の動向は、生産年齢人口(15～64歳)が24%、年少人口(15歳未満)が42%、それぞれ減少しているのに対し、老年人口(65歳以上)は、16%増加している。</p> <p>また、平成22年の地域の老年人口の割合は、39%であり、大分県全体の26%と比べて大きく、高齢化の進行が速い。</p> <p>就業人口は、平成22年で7,313人であり、平成7年の9,227人から21%(1,914人)減少している。</p> <p>産業別の構成比をみると、第1次産業従事者の就業人口全体に占める割合は30%(2,192人)であり、平成7年の37%(3,430人)から7ポイント低下しているが、大分県の7%に比べ、依然、高くなっている。</p> <p>また、第2次産業従事者の割合は、14%(1,020人)であり、平成7年の20%(1,834人)から6ポイント低下している。</p> <p>一方、第3次産業従事者の割合は、56%(4,059人)であり、平成7年の43%(3,957人)から13ポイント上昇している。</p> <p>(2) 地域農業の動向</p> <p>① 耕地面積の動向 関係市の耕地面積は、平成22年で10,278haであり、平成7年の11,723haから12%(1,445ha)減少している。</p> <p>平成22年の耕地面積を地目別にみると、田は7,400haであり12%(1,036ha)減少し、畑は2,878haであり、12%(409ha)減少している。</p> <p>大分県全体では平成7年から14%(9,800ha)減少し、地目別では田が10%(4,700ha)、畑が23%(5,100ha)それぞれ減少している。</p> | | |

事後評価結果(案)

評
価
項
目

②販売農家、専業別農家の動向

本地域の総農家数は、平成22年には2,178戸であり、平成7年の2,829戸から23%(651戸)減少している。

販売農家数は、平成22年には1,686戸であり、平成7年の2,371戸から29%(685戸)減少している。

専業農家数は、平成22年には573戸であり、平成7年の526戸から9%(47戸)増加している。販売農家数に占める専業農家数の割合は平成22年には34%(573戸/1,686戸)であり、平成7年の22%(526戸/2,371戸)から12ポイント上昇している。

なお、兼業農家数は平成22年には1,113戸であり平成7年の1,845戸から40%(732戸)減少している。

本地域の農業生産法人数は、平成22年には31法人であり、平成7年の12法人から大きく増加(約3倍)しており、今後の地域農業の担い手として期待される。

③農業構造の動向

本地域の販売農家の経営耕地面積は平成22年には2,591haであり、平成7年の3,184haから19%(593ha)減少している。しかし、販売農家1戸当たり平均経営耕地面積は平成22年には1.5ha/戸であり、平成7年の1.3ha/戸に比べて増加している。

農地の集積は進みつつあり、3.0ha以上の農家は増加(平成7年度141戸、平成22年度187戸)している。また、認定農業者も増加(平成7年:255人、平成22年:382人)しており、地域の農業の担い手として期待されている。

④肉用牛飼養頭数の動向

本地域の畜産では、肉用牛経営が盛んで飼養戸数は平成7年の786戸から平成22年には350戸と半減しているが、飼養頭数は平成7年の7,841頭から平成22年には8,033頭であり、1戸当たり平均飼養頭数は平成7年の10頭から23頭と規模拡大が図られている。

⑤農業産出額の状況

大分県全体の農業産出額が平成7年の1,746億円から平成17年には1,353億円と23%も減少しているところ、関係市においては、平成7年の241億円から平成17年には228億円と減少率は、5%(13億円)に止まっている。

耕畜別にみると、耕種部門が農業産出額全体に占める割合は、平成17年には58%(133億円)であり、平成7年の70%(168億円)から12ポイント低下している。

一方、畜産部門は、41%(94億円)を占め、平成7年の30%(72億円)から11ポイント上昇しており、大分県における畜産部門のシェア33%と比べても高くなっている。

また、平成17年の品目別割合をみると、最も多いのは野菜で26%(59.6億円)であり、次いで米の24%(55.3億円)、肉用牛の18%(41.8億円)となっている。

⑥基盤整備の状況

昭和50年代から行われた広域農業開発事業により牧草地や飼料畑等の造成や農業用道路の整備が実施された。

水田については、県営事業や農用地総合整備事業によりほ場整備やかんがい施設整備が進められ、本区域の整備可能な水田の大部分が整備されている。

県営事業で整備された広域農道に本事業の農業用道路が接続して一体となって地域の基幹的な農道として機能している。

これらの基盤整備により、地域農業の振興のための基礎的な条件整備はほぼ完了している。

⑦農業者の高齢化の推移

本地域の基幹的農業従事者に占める65歳以上の割合は、平成22年には61%(1,275人)

事後評価結果(案)

評
価
項
目

であり、平成7年の35%(923人)から26ポイント上昇している。

⑧耕作放棄地の推移

本地域の耕作放棄面積は平成22年には172haであり、平成7年の109haから58%(63ha)増加している。販売農家の耕作放棄面積は、平成22年には128haであり、平成7年の87haから47%(41ha)増加している。

(3) 本区域における多様な農業形態の発展

集落営農組織としては「天領の郷ひむき」他10組織が法人化され、水稻や大豆等の作業受託をはじめ、畜産農家と連携した飼料作物の栽培に取り組んでいる。この結果、担い手確保、耕作放棄発生の抑制、農機具への過剰投資防止による効率的な水田利用の体制づくりが進んでいる。

「農村商社わかば」(平成22年2月設立)では、農林畜産物や加工品等のアンテナショップ事業により竹田市内に6店舗、市外に11店舗の出店を行い、地域の特産品のブランド化・流通販路拡大を図っている。

旧直入町の農業生産法人では、人工光、温度、湿度、養液管理等の調節をすべてコンピューターで制御する水耕栽培の植物工場を農業用道路周辺に設置して、パセリやバジル等を周年生産し、さらに、生産された野菜を全国の百貨店等で販売するとともに、ハーブソースやドレッシングへの加工・販売を行っている。これにより、雇用創出や後継者育成及び6次産業化の推進を図り、地域活性化に貢献している。

2 事業により整備された施設の管理状況

農業用道路は、管理者である竹田市及び由布市により適切に管理されている。また、路肩部や法面部の草刈り等には地元自治会も参画している。

3 費用対効果分析の算定基礎となった要因の変化

(1) 食料の安定供給の確保に関する効果

①作物生産効果に係る要因の変化(区画整理、暗渠排水)

| 作物名 | 作付面積の変化 | | 単収の変化 | | 単価の変化 | |
|-------------|--------------|--------------|------------------|------------------|----------------|----------------|
| | 事業計画 (ha) | 事後評価 (ha) | 事業計画 (kg/10a) | 事後評価 (kg/10a) | 事業計画 (円/kg) | 事後評価 (円/kg) |
| 水稻 | 154.0 | 87.5 | 480 | 510 | 252 | 219 |
| 大豆 | 3.0 | 3.0 | 150 | 110 | 233 | 249 |
| トマト | — | 2.4 | — | 7,180 | — | 289 |
| ピーマン | — | 1.6 | — | 5,020 | — | 290 |
| きゅうり | — | 1.2 | — | 2,940 | — | 235 |
| ほうれんそう | — | 1.0 | — | 1,420 | — | 304 |
| なす | — | 1.0 | — | 2,150 | — | 257 |
| 白ねぎ | — | 1.0 | — | 1,830 | — | 194 |
| キャベツ | — | 1.0 | — | 2,830 | — | 68 |
| 大根 | — | 1.0 | — | 3,500 | — | 59 |
| スイートコーン | — | 1.0 | — | 590 | — | 168 |
| 青刈りとうもろこし | 4.0 | 7.0 | 5,480 | 5,280 | 33 | 53 |
| 二条大麦 | 7.0 | 1.0 | 360 | 300 | 131 | 140 |
| イタリアライグラス | 21.0 | 23.0 | 5,250 | 5,350 | 21 | 26 |
| ホーローップサイレージ | — | 31.3 | — | 3,000 | — | 31 |

②営農の走行経費節減効果に係る要因の変化

ア 施設の整備状況

本事業の実施とあわせ整備を予定していた堆肥センターについては、平成16年度の運用開始を見込んでいたが市町合併に伴い計画の見直しが行われ、平成30年度稼働(竹田市バイオマスタウン構想)を目指すこととしている。

一方、事業実施後、事業計画で想定していなかった施設の供用が開始され、農業用道路が有効に利用されている次のような事例もある。

事後評価結果(案)

評
価
項
目

・豊後豊肥家畜市場

農業用道路庄内工区起点付近には、事業計画策定時には家畜市場があり、旧直入町、旧久住町で生産される素牛の取引がなされていた。取引の効率化を図るため、平成21年度に本区域に隣接する豊後大野市にある豊後豊肥市場に機能が統合された。

このため、本農業用道路には事業計画時には想定していなかった旧庄内町方面の繁殖牛農家や県内外の家畜商の利用がみられる。

・JAおおいた竹田事業部家畜センター（キャトルステーション）

JAおおいたでは、平成14年度に農業用道路に接続する広域農道沿線にキャトルステーションの稼働を開始した。本施設は、農家の作業軽減と畜舎スペースの有効利用により、繁殖経営を拡大させることを目的としており、生後3か月から5か月未満の子牛を預かり、約6か月間、農家に代わり、給餌・消毒・疾病対策などを行っている。この施設では240頭の受入が最適としている。

このため、本農業用道路はキャトルステーションへの飼料の輸送や子牛・素牛の輸送にも利用されている。

イ 関連道路の整備状況

関連道路については、平成13年度に整備され供用を開始している。

ウ 農業交通の状況

事業計画時(現況)は、テラ、軽トラック等の小型車両による通作や農作物等の運搬が主であったが、事業実施により、中・大型車両による運搬等が可能となったことから、事業実施後は、車両の大型化による輸送等の効率化が図られ、営農に伴う車両の走行台数は、大幅に減少した。

721,975台/年(事業計画時(現況)) → 235,174台/年(事業実施後)

(※ 走行台数は、農作物の生産量及び車両規格から算定。)

(2) 農村の振興に関する効果

一般交通走行経費節減効果に係る要因の変化

事業完了後の交通量調査結果に基づく日交通量は、平成13年に周辺道路において実施した交通量調査結果をもとに算定した農業用道路への推定流入交通量に比べ約70台の増加が確認された。

325台/日(H13年調査結果) → 392台/日(H23調査結果)

4 事業効果の発現状況

(1) 農用地整備

① 区画整理

(事業目的)

事業実施前のほ場は、中山間地域という地勢的な条件から傾斜地が多く、平均10a程度の狭小な区画であったため、耕起や収穫等の農作業を効率的に実施できなかった。また、排水不良のため高収益作物の導入が困難であった。

本事業で、区画整理を行い一筆当たりのほ場の面積を大きくし、暗渠排水を行うことにより水田を汎用化する。これにより、農地集約と大型機械導入を可能にするとともに、市場動向に即した高収益作物の導入、輪作体系の確立による土地利用の高度化と経営の複合化を推進する。また、併せて用排水路及び耕作道路の整備を行い、効率的な機械化営農を促進する。

(事業効果の発現状況)

区画の拡大や用排水路及び耕作道路が改善されたことにより、大型機械による効率的な作業体系が確立し労働時間の短縮が図られ、これを契機に集落営農組織を中心とした作業受託が活発となった。また、作付作物の選択の自由度が向上し、飼料用稲、ほうれんそう、白ねぎ等が新たに導入された。

受益者を対象としたアンケートでは、

○区画整理前後の変化について

事後評価結果(案)

| | |
|------------------|---|
| 評 価 項 目 | <ul style="list-style-type: none"> ・「より効率的な営農（耕起、代かき、田植えや収穫などの作業）が、機械等の利用によりできるようになった」との回答は9割以上であった。 ・耕起、代かき、田植えや収穫などの作業は、「営農組織に参加したり、オペレーター組織に委託している」や、「個人農家に貸付している」との回答が6割強であった。 <p>このことから、機械等の利用による効率的な営農の実現がなされたと考えられる。</p> <p>○事業の満足については</p> <ul style="list-style-type: none"> ・「ほ場条件が良くなり、機械等の利用が容易となり、作業効率が上がった」や「営農に係る労力が軽減された」ことに対し、「満足」と「やや満足」が8～9割であった。 ・「作業受委託や使用貸借がしやすくなった」ことに対し、「満足」と「やや満足」が約8割であった。 <p>このことから、区画整理の実施より、営農組織への参加や、農地の利用集積が進んだと考えられる。</p> <p>○「区画整理による営農労力の軽減や他の農家への委託により生じた余剰時間を利用し、畜産やしいたげ栽培等林業に専念できるようになった」との意見が複数あった。このことから、本区域では水稻+畜産や水稻+野菜等の複合経営体が5割を占めているが、区画整理は畜産や林業が盛んな本区域の特質を生かした経営の複合化に寄与したと考えられる。</p> <p>受益者への聞き取り調査の結果、以下のことがわかった。</p> <ul style="list-style-type: none"> ○周辺農地では耕作放棄地があるが、ほ場整備を実施した農地は、農作業が容易となっていることから、きちんと営農がなされている。 ○個別農家では、用水の不足を解消するためポンプによる揚水を行っていたほ場の水路が整備され、水利用の効率が上がり、揚水費用の低減が図られている。 ○営農がなされている理由は、 <ul style="list-style-type: none"> ・区画整理を行った農地では、併せて行った耕作道の整備と相まって農業機械のほ場への進入や作業が容易となったこと。 ・併せて行った水路の整備により水管理が容易となったためである。 <p>集落営農組織への聞き取り調査の結果、以下のような事例があることがわかった。</p> <ul style="list-style-type: none"> ○ある集落では、集落内のほ場で基盤整備を実施できるほ場はすべて区画整理を実施して大型機械が進入できるようになったので、集落内のほ場すべてにおいて作業を受託している。 <p>②暗渠排水 (事業目的)</p> <p>事業実施前のほ場は、くじゅう連山からの伏流水が湧き出るといふ地勢的条件のため排水不良の湿田状態であり、汎用的利用や大型機械の利用による効率的な農作業に支障をきたしていた。このため、本事業により暗渠排水等を整備することにより排水不良を解消し、水田の汎用化を図るとともに、効率的な機械化営農を可能にする。</p> <p>(事業効果の発現状況)</p> <p>湿田状態が解消されたため、機械の作業効率が向上するとともに、青刈りとうもろこし、トマト等への転作が進み、また、裏作としてイタリアンライグラスが作付される等、水田の汎用化が進んでいる。</p> <p>受益者を対象としたアンケートでは、</p> <ul style="list-style-type: none"> ○暗渠排水前後の変化については、「より効率的な営農（耕起、代かき、田植えや収穫などの作業）が、機械等の利用によりできるようになった」との回答は8割以上であった。 ○事業の満足については、「ほ場条件が良くなり、機械等の利用が容易となり、作業効率が上がった」や「営農に係る労力が軽減された」ことに対し、「満足」と「やや満足」が7割であった。 ○転作作物や裏作物の面積拡大や新規導入を行ったとする回答は約6割であり、作付 |
|------------------|---|

事後評価結果(案)

評
価
項
目

作物については、水稻、牧草、青刈りとうもろこし、トマト等があげられていた。このことから、機械利用による効率的な営農の推進とについて一定の効果があつたと考えられる。また、水田の汎用的利用が開始されたことがうかがえる。

受益者への聞き取り調査の結果、以下のことがわかった。

- 事業実施前のほ場は、小区面のほ場であり山からの湧水のためほ場の半分近くが湿田状態であり、大型機械の稼働が不可能だったり、裏作ができない状態だった。
- 本事業により排水不良が解消され、大型機械の稼働が可能となるとともに、飼料作物やミニトマトの作付けが可能となり収入源が増えた。

(2) 農業用道路整備

(事業の目的)

事業実施前の区域内の幹線道路としては、区域の東部に主要地方道庄内久住線が配置されているのみで、各集落を結ぶ町道が支線として配置されていた。しかし、主要地方道は急傾斜で幅員が狭かったため、農畜産物の流通や地域の発展に支障をきたしていた。

一方、本区域の南側には、阿蘇地域や熊本方面を結ぶ広域農道が既に整備されており、さらに、北側には大分自動車道が整備されてきていた。

本事業で農業用道路を整備することにより、区域内の農畜産物の生産条件や輸送条件を改善するとともに、高速道路等の交通網との一体的な利用による大分・福岡・北九州等の消費地への農産物の円滑で迅速な供給体制確立を可能にする。

(事業効果の発現状況)

①農畜林産物の物流体系及び飼料の輸送体系の改善

本事業で整備した農業用道路は、大分県内でも有数の農業地帯である大野川の上流地域を縦貫する広域農道と九州北部を横断する国道210号及び大分自動車道を結んでおり、周辺生産団地と市場や流通拠点を結ぶ農産物流通のための幹線道路として利用されている。

また、本農業用道路を利用して別府湾の飼料工場から区域内の各農家にバルク車等で飼料が配送されている。

さらに、家畜取引の合理化や繁殖経営の多頭化を図るために機能統合や新設された施設について、以下のように農業用道路が有効に利用されている。

・豊後豊肥家畜市場

平成21年度に機能が拡大した豊後豊肥家畜市場への牛の搬出入において、旧庄内町等の繁殖牛農家や県内外の家畜商は、効率的な搬出入が可能であることから本農業用道路を利用している。

・JAおおいた竹田事業部家畜センター(キャトルステーション)

本施設では、現在180頭の子牛を飼養しているが、施設の稼働により繁殖農家1戸で70頭を増頭したり、竹田市全体で3割の増頭を達成したりするなどの成果を上げている。農業用道路は本施設への飼料輸送や子牛輸送に利用されている。

②森林管理作業の効率化の実現

農業用道路は、スギ、ヒノキ、クヌギ等の民有林の中を通過している。農業用道路の整備により、植栽・下草刈り・間伐・主伐・運搬等の森林管理作業を行う作業員の移動距離が短縮されるとともに、大型車両の進入も可能となって木材輸送コストも低減されることから、林業用道路としての効用も発揮している。

③特用林産物の振興へ貢献

本地域では、しいたけ栽培が盛んであり、夏季冷涼な中山間地域の気候を生かした周年栽培が行われている。農業用道路周辺には、しいたけ栽培に適した林地が広がっており、しいたけの伏せ込みやほだ起こしをしている場所が多くみられる。農業用道路はしいたけ栽培の通作、伏せ込み地からの移動及び集出荷等に利用され、輸送コストや通作時間の削減に効果を発揮し、しいたけ産地としての発展にも貢献している。

④草地資源の有効利用の実現

事後評価結果(案)

評
価
項
目

農業用道路周辺には、昭和40年代から大規模畜産経営体の育成を目的に整備された共同利用牧場等の草地在り。現在でも採草放牧地では、牧野組が法人が大規模機械を利用した乾燥牧草生産・販売や共同利用放牧を行っている。

農業用道路によって、草地管理用機械の移動や放牧牛の輸送が容易となり、草地資源の有効利用が図られるようになった。

受益者を対象としたアンケートでは、

- ・「ほ場や放牧地への通作、農業機械の搬入や農業資材の運搬が容易になったか」、
- ・「農畜林産物の集出荷場や家畜市場への運搬が容易になったか」、
- ・「山仕事やしいたけ栽培への移動などが容易になったか」

との設問に対して、「そう思う」、「ややそう思う」を合わせた回答が6割を上回ったことから、農業用道路の整備により農林業生産活動の効率化が図られたと考えられる。

(3) 波及的効果及び公益的・多面的効果

① 観光産業の進展へ貢献

本区域は、阿蘇外輪山、くじゅう連山や湯布院、竹田、別府といった観光地に近接している。これら観光地には毎年多くの観光客が訪れているが、その多くは自家用車や観光バス等を利用して移動している。

また、関係市においては、複数の観光地が連携する観光圏（「新東九州観光圏（由布市他）」「阿蘇くじゅう観光圏（竹田市他）」）があり、滞在型の観光地域の形成を目的とした施策を打ち出している。これらの観光圏を結ぶ農業用道路は、観光圏間の往来を容易にしていることから、今後の観光産業の進展に貢献することが期待される。

受益者を対象としたアンケートでは、水の駅、観光地、神楽やお祭りに「行きやすくなった」、「訪れる人が増えた」に対して、「そう思う」、「ややそう思う」を合わせた回答が7割程度であった。

また、観光施設への聞き取り調査によると、農業用道路は湯布院から竹田を結ぶ経路となっており、観光客も来訪の際に多く利用していることが明らかになった。

このことから、本農業用道路は都市との交流を促し、地域の活性化に寄与しているものと考えられる。

② 耕作放棄の防止効果

本事業において区画整理等の農用地整備を実施した団地において、現在、耕作放棄はみられない。

受益者を対象としたアンケートでは、「もし面整備を実施していなかったら、現在どうなっていたか」の質問に対し、「耕作放棄地となっていたら」との回答が全体の5割程度であったことから、農地の整備は耕作放棄の防止に一定程度効果があったものと考えられる。

③ 生活環境の改善

本事業で整備した農業用道路は、農作物等の物流のみならず、地域住民の通勤・通学や買い物などや、地域間の人・もの・情報の往来に機能を発揮しており、日常生活の利便性の向上や地域の活性化に寄与している。

受益者を対象としたアンケートでは、「熊本方面、大分方面や近接市町等への移動が容易になった」、「通勤・通学・通院・買い物などの日常生活の利便性が向上した」、「災害・消防・警察などの緊急車両の利便性が向上した」に対して、「そう思う」、「ややそう思う」を合わせた回答が7～8割であった。

このことから、農業面ばかりでなく、地域の生活利便性の改善にも効果を発揮したと考えられる。

また、受益者の聞き取り調査によると、農業用道路により集落間の往来が容易となり、集落内外から人が来るようになったため、情報も多く入るようになり、地域の活性化に貢献しているとのことである。

さらに、地震時等の緊急災害時の安全確保に必要な道路であるとのことである。

事後評価結果(案)

評
価
項
目

④地域特産物のブランド化への取り組み

大分県では、子牛の発育を改善して商品性を向上するため子牛飼養管理マニュアルを作成し普及定着に努めている。マニュアルでは、子牛には出荷までに粗飼料を一日4kg以上給与することとし、粗飼料の多給を奨励している。また、酪農・肉用牛生産近代化計画においては、輸入飼料からの依存体質から脱却し、自給飼料重視の経営に転換することを推進している。

これらの方針の下、「大分県で生まれ、大分県で肥育された牛」で、「3等級以上の黒毛和牛の肉」を『The・おおいた豊後牛』と定義し、安全・安心をPRしつつ、産地ブランド化が図られている。

本事業により整備された農用地では牧草や飼料用稲が作付けられ地元産の飼料を供給している。また、農業用道路は、草地で生産される牧草や放牧牛の輸送、キャトルステーションへの飼料や子牛の輸送に利用され、飼育の効率化や採草放牧地の有効利用を可能としている。

(4) 費用対効果分析

効果の発現状況を踏まえ、事後評価時点の各種算定基礎データをもとに、総費用総便益比を算定した結果は、以下のとおりとなった。

| | |
|--------------|-----------|
| 総費用(C) | 34,889百万円 |
| 総便益(B) | 42,806百万円 |
| 総費用総便益比(B/C) | 1.22 |

5 事業実施による環境の変化

農業用道路はくじゅう連山の麓を通過するものであるが、道路周辺は久住山や祖母山等の名だたる名峰や広大な草原が広がる自然景観に優れた地域である。このため、農業用道路の整備においては、法面の緑化や防草壁に間伐材を利用し、周辺の景観との調和に配慮している。

また、農業用道路施工区域周辺では両生類等の小動物が確認されたことから、生息環境の保全のため、脱出スロープ付きの道路側溝や産卵池を設置した。事業完了後のモニタリング調査では生息が確認されており、これらの対策が有効であったことが確認されている。

6 今後の課題等

(1) 多様な地域農業の担い手の確保

本区域では、中山間地域という平地と比べて不利な地勢的条件と近年の農業者の高齢化と相まって、担い手の不足が顕在化しているなか、定年を迎え地域にUターンする者の増加が見込まれており、このような人材の経験や能力を活用し、既存の作業受託組織を農業生産法人として地域の中心となる農業経営体に発展させる取組みが必要である。

また、若手後継者に対しては、集落の合意形成を図りつつ、優良農地を集積し経営基盤の強化を支援するとともに、経営感覚に優れた人材として育成する等、ソフト面での支援が必要である。

(2) 耕畜連携の取組を高める展開

本区域では、地域の草地資源と転作田から供給される粗飼料による自給飼料の供給体制が確立してきたところであり、粗飼料を最大価値化するためには、その強みや利点を生かした畜産経営のさらなる拡大を支援する取組みが必要である。

(3) 農業集落の維持と地域の活性化

農業は、本地域の基幹産業であるとともに、農家と農業集落は、地域文化等の担い手として、地域における中心的な存在であり、その趨勢(すうせい)が地域の産業や社会に与える影響は大きい。

このため、「農地・水保全管理支払交付金」や「中山間地域等直接支払制度」を活用してきたところであるが、今後も農業集落を維持していくためには、地域における相互の連携を守っていくことが重要であり、農家と地場企業や一般住民が一体となり、持続的な農業経営を支えるパートナーシップの形成をさらに進める必要がある。

事後評価結果(案)

| | |
|------|--|
| 評価項目 | <p>(4) 農業と観光の連携促進</p> <p>関係市及びその周辺地域の観光客数は、近年、増加傾向にあり、本区域も道路網の整備により、温泉地や景勝地などの既存の観光資源との往来が容易になっている。</p> <p>本区域においても、地域の景観を構成する水田や広大な草地などの農業生産基盤を観光資源としたグリーン・ツーリズムや観光農園、直売施設などの「農」を核とした農村と都市、生産者と消費者の交流が推進されており、このような取組と連携した農業の6次産業化により、地域の雇用創出や農業の収益力強化を図る必要がある。</p> |
| 総合評価 | <p>本事業は、狭小な既耕地の区画整理、排水不良の水田の暗渠排水、及び営農団地間等を結ぶ農業用道路の整備を総合的に実施し、高生産性農業の確立や農産物の流通の迅速化を図ることにより、地域農業の活性化に資することを目的として実施し、本事業実施後以下のことが確認された。</p> <p>1 農業の効果発現</p> <p>(1) 土地生産性の増大</p> <p>農用地整備による区画の拡大や汎用化により、農作業の効率化や作物の選択の自由度が向上し、高収益作物の導入や牧草等の裏作が可能となり土地生産性が増大した。</p> <p>また、大型機械による効率的な作業が可能となった水田では、飼料用稲の作付が容易となり、耕畜連携の取組による飼料自給率の向上と資源循環の推進が図られている。</p> <p>(2) 農業生産の効率化</p> <p>区画の整形拡大や排水の改良と、併せて整備した耕作道により、大型機械の稼働が可能となり、効率的な作業が可能となった。また、農業用道路を整備したことにより、営農団地・流通拠点間の移動が容易となり、農業機械、農業資材の運搬時間や農地への通作時間が短縮され効率的な農業生産活動が可能となった。</p> <p>(3) 農畜産物の物流の効率化</p> <p>農業用道路の整備により、県営広域営農団地農道整備事業による農道と接続され、広域的な輸送体制が確立し、周辺営農団地と市場や流通拠点を結び、物流の効率化が図られた。また、牧野組合法人による草地管理や放牧牛の輸送が容易となり畜産経営の効率化が実現した。</p> <p>(4) 林業生産の効率化</p> <p>農業用道路の整備により、植栽、下草刈り、間伐、主伐、運搬等の森林管理作業への通行が容易になるとともに、大型車両の進入も可能となり、通行時間や木材等の輸送時間の削減に効果を発揮し、管理作業の効率化が実現された。</p> <p>(5) 耕作放棄の防止</p> <p>本地域の未整備農地では耕作放棄地が増加しているが、本区域では、本事業を契機に区画整理等を実施した農地において、集落営農組織による大型機械の共同利用や代掻き、田植え、稲刈り等の機械作業の受託を中心とした営農支援の取組みが進んでいることから、耕作放棄が防止されている。</p> <p>(6) 地域農業の核となる生産組織・集落営農による営農の推進</p> <p>本地域では、集落内の全農地の作業を受託したり、畜産農家との連携により飼料作物を栽培し水田を十分に活用したりする集落営農組織や、コンピューター制御により周年生産を実践している農業生産法人が現れてきており、地域農業を維持、活性化するとともに、雇用が創出されている。</p> <p>また、本事業の実施で区域内の整備可能な農地の整備が完了し、集落間の整備水準の格差が解消されたことにより、集落を越えた広域的に組織化された。</p> <p>(7) 農産物の商品価値の増大</p> <p>農業用道路の整備により利用の効率化が図られた広大な草地及び区画整理や暗渠排水を実施した水田では、牧草、飼料作物及び飼料用稲が生産され、繁殖を主体とする地域の畜産農家は、自給飼料重視の経営を実現しており、今後、その強みを活かして、大分県の産地ブランド『The・おおいた豊後牛』の確立にも積極的に取組まれること</p> |

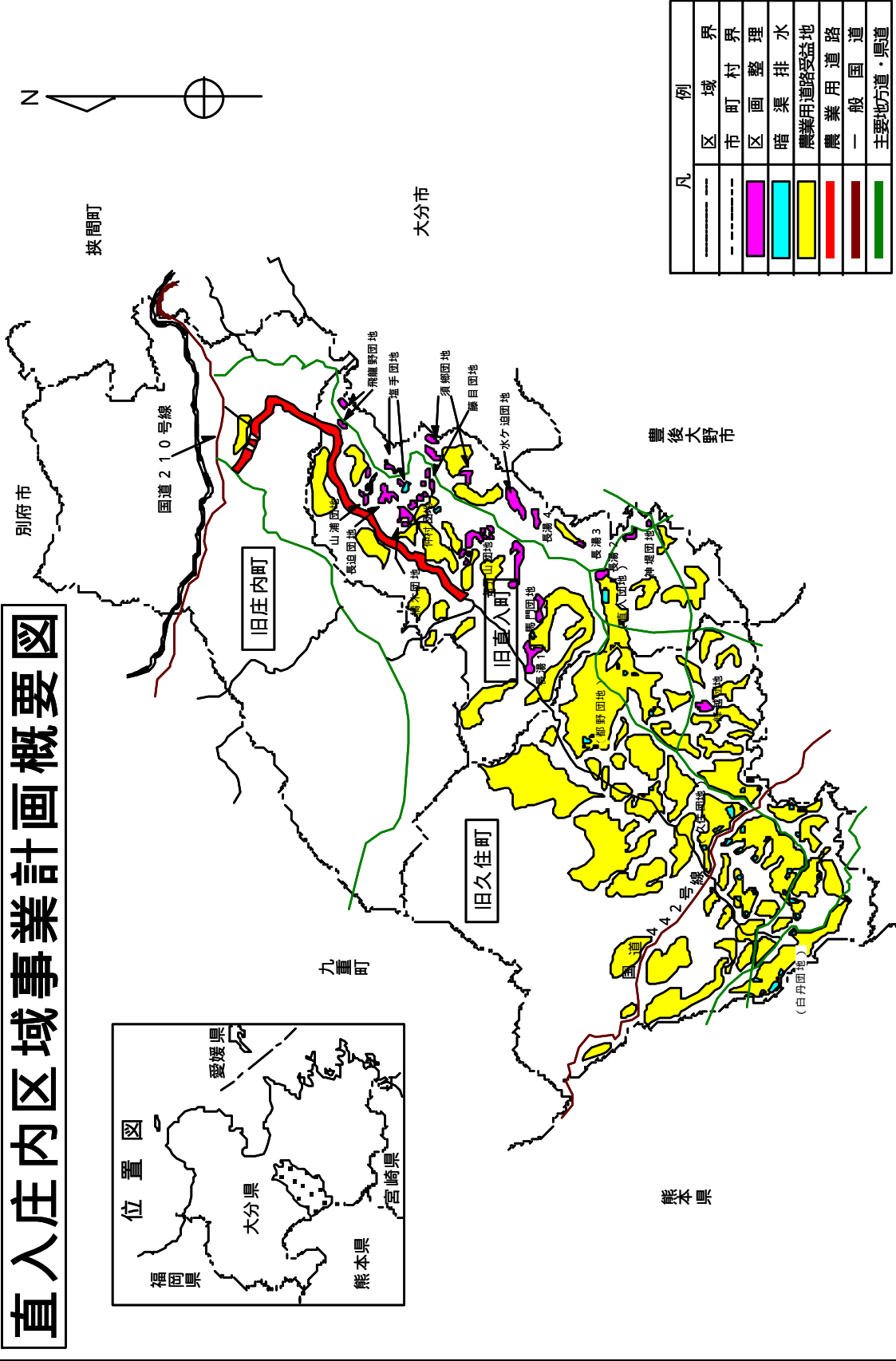
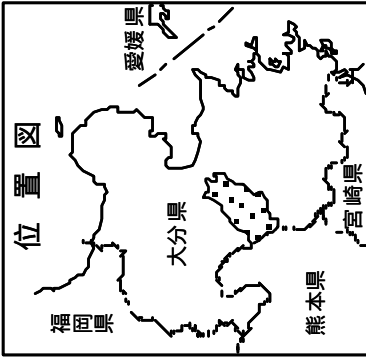
事後評価結果(案)

| | |
|---|---|
| <p style="writing-mode: vertical-rl; text-orientation: upright;">総合評価</p> | <p>が期待される。</p> <p>2 農業以外の多面的効果の発現</p> <p>(1) 農村住民の生活利便性の向上</p> <p>本事業で整備した農業用道路は、農作物等の物流のみならず、地域住民の通勤・通学や買い物などや、地域間の人・もの・情報の往来に機能を発揮しており、日常生活の利便性の向上や地域の活性化に寄与している。</p> <p>さらに、地震、災害等の緊急時の安全確保に寄与している。</p> <p>(2) 観光産業の進展へ貢献</p> <p>本事業で整備した農業用道路は、区域に近接する阿蘇外輪山、くじゅう連山や湯布院、別府といった観光地を訪れる多くの観光客に利用されており、今後も地域の観光産業の進展に貢献することが期待される。</p> <p>以上のように、本事業の実施により整備された農用地及び農業用道路は、区域の農畜林産業の維持・向上に貢献している。</p> |
| <p style="writing-mode: vertical-rl; text-orientation: upright;">技術検討会の意見</p> | |

評価に使用した資料

- ・平成7年、17年、22年国勢調査(<http://www.stat.go.jp/>)
- ・農林水産省統計情報部(平成8年)「1995年農業センサス大分県統計書」農林統計協会
- ・農林水産省統計部(平成19年)「2005年農林業センサス大分県統計書」農林統計協会
- ・大分農林統計協会「第43～56次大分農林水産統計年報」
- ・農林水産省統計部「農業物価統計(平成15年～19年)」
- ・経済産業省経済産業政策局調査統計部「平成17年工業統計」(<http://www.meti.go.jp/>)
- ・評価結果書に使用したデータのうち、一般に公表されていないものについては、森林総合研究所森林農地整備センター調べ(平成23年)
- ・緑資源公団(平成13年12月)「直入庄内区域農用地整備事業実施計画書(変更後)」
- ・森林総合研究所森林農地整備センター「農用地整備事業直入庄内区域の事業に関するアンケート調査(事後評価)」(平成23年)

直入庄内区域事業計画概要図



| 凡例 | |
|-----|----------|
| ——— | 境界 |
| ——— | 区域界 |
| ——— | 市町村界 |
| ■ | 区画整理 |
| ■ | 暗渠排水 |
| ■ | 農業用道路受益地 |
| ■ | 農業用道路 |
| ■ | 一般国道 |
| ■ | 主要地方道・県道 |



直入庄内区域の事業の効用に関する説明資料

1. 地区の概要

関係市町村：竹田市（旧直入郡直入町、旧直入郡久住町）、由布市（旧大分郡庄内町）

受益面積：3,549ha

（水田：1,637ha、普通畑：476ha、樹園地：1ha、採草放牧地1,435ha）

主要工事：区画整理128.9ha、暗渠排水28.1ha、農業用道路14.7km

事業費：21,500百万円

事業期間：平成7年度～平成17年度（完了公告：平成18年度）

関連事業：町道改修事業（事業主体：旧庄内町）

2. 総費用総便益比の算定

(1) 総費用総便益比の総括

（単位：千円）

| 区 分 | 算定式 | 数 値 |
|----------------------------|-----|------------|
| 総費用（現在価値化） | = + | 34,889,192 |
| 当該事業による整備費用 | | 34,504,776 |
| その他費用（関連事業費 - 資産価額 + 再整備費） | | 384,416 |
| 評価期間（当該事業の工事期間 + 40年） | | 51年 |
| 総便益額（現在価値化） | | 42,806,197 |
| 総費用総便益比（B / C） | = ÷ | 1.22 |
| 基準年 | | 平成23年度 |

(2) 総費用の総括

（単位：千円）

| 区 分 | 施設名 (又は工種) | 事業着工 時点の 資産価額 | 当 該 事業費 | 関 連 事業費 | 評価期間 における 再整備費 | 評 価 期 間 終了時点の 資 産 価 額 | 総費用 = + + + - |
|------------------|---------------|---------------------|------------|------------|----------------------|-----------------------------|------------------------|
| 当 該 事 業 | 区画整理 | 0 | 4,418,421 | 0 | 513,654 | 170,815 | 4,761,260 |
| | 暗渠排水 | - | 120,158 | 0 | 77,810 | 15,588 | 182,380 |
| | 農業用道路 | - | 29,966,197 | 0 | 2,429,366 | 2,831,426 | 29,564,137 |
| | 小 計 | 0 | 34,504,776 | 0 | 3,020,830 | 3,017,829 | 34,507,777 |
| 関 連 事 業 | 町道改修事業 | - | - | 379,206 | 44,642 | 42,433 | 381,415 |
| | 小 計 | - | - | 379,206 | 44,642 | 42,433 | 381,415 |
| 合 計 | | 0 | 34,504,776 | 379,206 | 3,065,472 | 3,060,262 | 34,889,192 |

(3) 年総効果額の総括

(単位 : 千円)

| 効果項目 | 区 分 | 年総効果 (便益)額 | 効 果 の 要 因 |
|------------------|-----|---------------|---|
| 食料の安定供給の確保に関する効果 | | 1,348,482 | |
| 作物生産効果 | | 48,151 | 区画整理等の整備を実施したことにより、作物の生産量が増減している効果 |
| 営農経費節減効果 | | 88,670 | 区画整理等の整備を実施したことにより、営農に係る経費が増減している効果 |
| 維持管理費節減効果 | | 14,440 | 農業用道路等の整備を実施したことにより、維持管理費が増減している効果 |
| 営農に係る走行経費節減効果 | | 1,226,101 | 農業用道路の整備を実施したことにより、農産物の輸送等に係る経費が増減している効果 |
| 農業の持続的発展に関する効果 | | 1,004 | |
| 耕作放棄防止効果 | | 1,004 | 区画整理を実施したことにより、耕作放棄の発生が防止され、農産物の生産が維持されている効果 |
| 農村の振興に関する効果 | | 494,437 | |
| 一般交通等経費節減効果 | | 493,893 | 農業用道路の整備を実施したことにより、一般交通・林業交通等の走行に係る経費が増減している効果 |
| 地籍確定効果 | | 544 | 区画整理を実施したことにより、区画の整形や確定測量が行われることで、地籍が明確になる効果 |
| 多面的機能の発揮に関する効果 | | 9,962 | |
| 景観・環境保全効果 | | 9,962 | 農業用道路の整備の実施において、施設機能を維持しつつ、周辺の景観や環境との調和に配慮した施設として整備することにより、地域住民の生活環境が向上している効果 |
| 合計 | | 1,853,884 | |

(4) 総便益額算出表

(単位：千円)

| 評価期間 | 年度 | 割引率 (1+割引率) | 経過年 | 作物生産効果 | | | | | | 割引後 効果額 合計 | 備考 |
|----------|-----|----------------|-----|-----------------------|--------------------|------------|-----------------|---------------|----------------|------------------|------|
| | | | | 更新分 に係る 効果 額 | 新設及び機能向上分 に係る効果 | | | 計 | | | |
| | | | | | 年効果 額 | 効果発 生割合 | 年発生 効果額 = | 年効果 額 = | 同左 割引後 = | | |
| | | | | | | | × | + | ÷ | | |
| 1 | H7 | 0.5339 | -16 | 39,397 | 8,754 | 0% | 0 | 39,397 | 73,791 | 73,791 | 着工 |
| 2 | H8 | 0.5553 | -15 | 39,397 | 8,754 | 1% | 114 | 39,511 | 71,153 | 74,231 | |
| 3 | H9 | 0.5775 | -14 | 39,397 | 8,754 | 16% | 1,419 | 40,816 | 70,677 | 107,667 | |
| 4 | H10 | 0.6006 | -13 | 39,397 | 8,754 | 34% | 2,952 | 42,349 | 70,511 | 144,492 | |
| 5 | H11 | 0.6246 | -12 | 39,397 | 8,754 | 49% | 4,257 | 43,654 | 69,891 | 172,493 | |
| 6 | H12 | 0.6496 | -11 | 39,397 | 8,754 | 51% | 4,484 | 43,881 | 67,551 | 171,466 | |
| 7 | H13 | 0.6756 | -10 | 39,397 | 8,754 | 52% | 4,541 | 43,938 | 65,036 | 166,216 | |
| 8 | H14 | 0.7026 | -9 | 39,397 | 8,754 | 54% | 4,711 | 44,108 | 62,778 | 163,719 | |
| 9 | H15 | 0.7307 | -8 | 39,397 | 8,754 | 100% | 8,754 | 48,151 | 65,897 | 184,366 | |
| 10 | H16 | 0.7599 | -7 | 39,397 | 8,754 | 100% | 8,754 | 48,151 | 63,365 | 177,283 | |
| 11 | H17 | 0.7903 | -6 | 39,397 | 8,754 | 100% | 8,754 | 48,151 | 60,928 | 170,463 | 工事完了 |
| 12 | H18 | 0.8219 | -5 | 39,397 | 8,754 | 100% | 8,754 | 48,151 | 58,585 | 1,720,339 | 完了公告 |
| 13 | H19 | 0.8548 | -4 | 39,397 | 8,754 | 100% | 8,754 | 48,151 | 56,330 | 1,654,126 | |
| 14 | H20 | 0.8890 | -3 | 39,397 | 8,754 | 100% | 8,754 | 48,151 | 54,163 | 1,590,492 | |
| 15 | H21 | 0.9246 | -2 | 39,397 | 8,754 | 100% | 8,754 | 48,151 | 52,078 | 1,529,252 | |
| 16 | H22 | 0.9616 | -1 | 39,397 | 8,754 | 100% | 8,754 | 48,151 | 50,074 | 1,467,053 | |
| 17 | H23 | 1.0000 | 0 | 39,397 | 8,754 | 100% | 8,754 | 48,151 | 48,151 | 1,413,946 | 基準年 |
| 18 | H24 | 1.0400 | 1 | 39,397 | 8,754 | 100% | 8,754 | 48,151 | 46,299 | 1,359,563 | |
| 19 | H25 | 1.0816 | 2 | 39,397 | 8,754 | 100% | 8,754 | 48,151 | 44,519 | 1,307,274 | |
| 20 | H26 | 1.1249 | 3 | 39,397 | 8,754 | 100% | 8,754 | 48,151 | 42,804 | 1,256,953 | |
| 21 | H27 | 1.1699 | 4 | 39,397 | 8,754 | 100% | 8,754 | 48,151 | 41,158 | 1,208,603 | |
| 22 | H28 | 1.2167 | 5 | 39,397 | 8,754 | 100% | 8,754 | 48,151 | 39,575 | 1,162,115 | |
| 23 | H29 | 1.2653 | 6 | 39,397 | 8,754 | 100% | 8,754 | 48,151 | 38,055 | 1,116,327 | |
| 24 | H30 | 1.3159 | 7 | 39,397 | 8,754 | 100% | 8,754 | 48,151 | 36,592 | 1,408,833 | |
| 51 | H57 | 3.7943 | 34 | 39,397 | 8,754 | 100% | 8,754 | 48,151 | 12,690 | 488,599 | |
| 合計(総便益額) | | | | | | | | | 1,947,473 | 42,806,197 | |

経過年は基準年からの年数。

作物生産効果額を事例として示す。その他の効果も含めた詳細については、「直入庄内区域の事業の効用に関する詳細」を参照。

表示単位未満の数値を四捨五入したので、数値が一致しない場合がある。

3. 効果額の算定方法

(1) 作物生産効果

効果の考え方

事後評価時（事業ありせば）と事業計画時（事業なかりせば）の作物別作付面積を整理し、その作物生産量の比較により年効果額を算定した。

対象作物

水稻、ほうれんそう、トマト、白ねぎ、きゅうり、なす、ピーマン、キャベツ、大根、スイートコーン、ホールクロップサイレージ、青刈りとうもろこし、二条大麦、イタリアンライグラス、大豆

年効果額算定式

$$\text{年効果額} = \text{単収増加年効果額}^1 + \text{作付増減年効果額}^2$$

- 1 単収増加年効果額 = 作付面積 × (事業ありせば単収 - 事業なかりせば単収) × 単価 × 単収増加の純益率
- 2 作付増減年効果額 = (事業ありせば作付面積 - 事業なかりせば作付面積) × 単収 × 単価 × 作付増減の純益率

年効果額の算定

| 計画 地目 | 作物 名 | 新設・ 更新 | 作付面積 | | | 効果要 因 | 単収 | | | 生産 増減量 = x ÷ 100 | 生産 物単 価 千円/t | 増 加 粗収益 = x 千円 | 純 益 率 % | 年効果 額 = x 千円 |
|------------------|-------------|-----------|-----------------|-------------------|------------------|-----------|-------------------------|------------------------|------------------------|---------------------------|-----------------------|-------------------------|------------------|-----------------------|
| | | | 現況 (計画 時) | 計画 (事後評価 時) | 効果発生 面積 ha | | 事業なかり せば単収 kg/10a | 事業ありせ ば単収 kg/10a | 効果算定 対象単収 kg/10a | | | | | |
| 田 | 水 稲 | 新 設 | ha | ha | ha | 水管理 改良 | kg/10a | kg/10a | kg/10a | t | 千円/t | 千円 | % | 千円 |
| | | | 131.0 | 67.5 | 67.5 | | 500 | 510 | 10 | 7 | 219 | 1,533 | 74 | 1,134 |
| | | 131.0 | 67.5 | 63.5 | 作付減 収 | 500 | 500 | 500 | 318 | 219 | 69,642 | 1 | 696 | |
| | 更新 | 131.0 | 67.5 | 67.5 | なかりせば | 210 | 500 | 290 | 196 | 219 | 42,924 | 74 | 31,764 | |
| | 計 | | | | | | | | | | | | | 32,202 |
| | ト マ ト | 新 設 | 0 | 1.4 | 1.4 | 作付増 | 6243 | 7180 | 7180 | 101 | 289 | 29,189 | 3 | 876 |
| き ゅ う り | 新 設 | 0 | 1.2 | 1.2 | 作付増 | 2557 | 2940 | 2940 | 35 | 235 | 8,225 | 3 | 247 | |
| 合 計 | | | | | | | | | | | | | 48,151 | |

主な作物を事例として示す。その他の効果も含めた詳細については、「直入庄内区域の事業の効用に関する詳細」を参照。

- ・作付面積：現況作付面積は、直入庄内区域農用地整備事業実施計画書に記載された現況面積。計画作付面積は、現地踏査等の実態調査を基に決定。
- ・単 収：「現況単収」は事業計画時の現況単収、「計画単収」は、農林水産統計等による最近5カ年の平均単収。
- ・生産物単価：農業物価統計等による最近5カ年の販売価格に消費者物価指数を反映した価格。
- ・純益率：経済効果算定に必要な諸係数通知による標準値等を使用した。
- ・小数点以下を四捨五入していることから、増加粗収益等の記載値は計算結果と合わない。

(2) 営農経費節減効果

効果の考え方

事業を実施した場合(事業ありせば)と実施しなかった場合(事業なかりせば)の労働費、機械経費、その他の生産資材費について比較し、それらの営農経費の増減から年効果額を算定した。

対象作物

水稲、ほうれんそう、トマト、白ねぎ、きゅうり、なす、ピーマン、キャベツ、大根、スイートコーン、ホールクロップサイレージ、青刈りとうもろこし、二条大麦、イタリアンライグラス、大豆

年効果額算定式

年効果額 = (事業なかりせば単位面積当り営農経費 - 事業ありせば単位面積当り営農経費) × 効果発生面積

年効果額の算定

算定例：水稲(区画整理：耕起、施肥、田植え、除草、水管理等作業等に要する経費の増減)
ほうれんそう(区画整理：施肥、水管理、防除等作業に要する経費の増減)
イタリアンライグラス(区画整理：耕起、施肥等作業に要する経費の増減)

| 作物名 | ha当たり営農経費 | | | | ha当たり 経費 =(-) + (-) | 効果発生 面積 | 年効果額 = × |
|----------------|-----------------|----------------|-----------------|----------------|-------------------------------------|------------|--------------|
| | 新設 | | 更新 | | | | |
| | 現況 (事業なかりせば) | 計画 (事業ありせば) | 事業なかりせば 営農経費 | 事業ありせば 営農経費 | | | |
| 水稲 | 円 1,371,893 | 円 606,564 | 円 | 円 | 円 765,329 | ha 67.5 | 千円 51,660 |
| ほうれんそう | 10,152,117 | 9,308,017 | | | 844,100 | 1.0 | 844 |
| トマト | 10,966,776 | 8,875,547 | | | 2,091,229 | 1.4 | 2,928 |
| きゅうり | 12,818,227 | 10,373,546 | | | 2,444,681 | 1.2 | 2,934 |
| ピーマン | 18,068,803 | 15,769,231 | | | 2,299,572 | 1.6 | 3,679 |
| イタリアン ライグラス | 1,310,228 | 580,010 | | | 730,218 | 17.0 | 12,414 |
| 合 計 | | | | | | 164.0 | 88,670 |

主な作物を事例として示す。その他の効果も含めた詳細については、「直入庄内区域の事業の効用に関する詳細」を参照。

- ・事業なかりせば営農経費：直入庄内区域農用地整備事業実施計画書に記載された現況の経費を基に決定。
- ・事業ありせば営農経費：現在の営農経費であり、大分県の指標等を参考に整理し決定。

(3) 維持管理費節減効果

効果の考え方

事業を実施した場合(事業ありせば)と実施しなかった場合(事業なかりせば)を比較し、維持管理費の増減をもって年効果額を算定した。

対象施設

農業用道路、用水路 ・ 排水路 ・ 支線道路 (区画整理内の施設)

効果算定式

年効果額 = 事業なかりせば維持管理費 - 事業ありせば維持管理費

年効果額の算定

| 対象施設 | 事業なかりせば維持管理費 | 事業ありせば維持管理費 | 年効果額 = - |
|----------------|--------------|-------------|-------------|
| | 千円 | 千円 | 千円 |
| 農業用道路 | 373 | 11,161 | 10,788 |
| 用・排水路、 支線道路 | 1,238 | 4,890 | 3,652 |
| 合計 | 1,611 | 16,051 | 14,440 |

- ・事業なかりせば維持管理費 () : 施設の管理団体等からの聞き取りによる維持管理費用のうち、施設の安全管理等に最低限必要な維持管理費用の実績値をもとに算定。
- ・事業ありせば維持管理費 () : 施設の管理団体等からの聞き取りによる維持管理費用の実績値をもとに算定。

(4) 営農に係る走行経費節減効果

効果の考え方

事業を実施した場合(事業ありせば)と実施しなかった場合(事業なかりせば)の農業交通に係る走行経費の増減をもって年効果額を算定した。

対象施設

農業用道路

効果算定式

年効果額 = 事業なかりせば走行経費 - 事業ありせば走行経費

年効果額の算定

| 事業なかりせば走行経費 | 事業ありせば走行経費 | 年効果額 = - |
|-----------------|---------------|-----------------|
| 千円 1,689,826 | 千円 463,725 | 千円 1,226,101 |

- ・事業なかりせば走行経費 (): 整備した道路の機能が喪失した状態における営農に係る車両走行経費及びこれに係る人件費を算定。
- ・事業ありせば走行経費 (): 道路の整備後における営農に係る車両走行経費及びこれに係る人件費を算定。

(5) 耕作放棄防止効果

効果の考え方

事業を実施しなかった場合（事業なかりせば）に耕作放棄の発生が想定される農地が有している作物生産の減（作付面積の減）をもって年効果額を算定した。

対象工種

区画整理

効果算定式

年効果額 = 事業なかりせば発生が想定される耕作放棄地が有している作物生産の総効果額
× 還元率

年効果額の算定

| 対象工種 | 総効果額 | 割引率 | 年効果額 = x | 備考 |
|------|--------------|------|-------------|------------|
| 区画整理 | 千円 21,695 | 0.04 | 千円 1,004 | 効果算定期間：51年 |

- ・総効果額：単位面積当たり純効果額を基に、効果算定期間における各年の事業なかりせば発生する耕作放棄地面積を乗じた年別効果額に割引率を適用した割引後年別効果額の総計値。
- ・割引率：施設が有している総効果額を効果算定期間における年効果額に換算するための係数

(6) 一般交通等経費節減効果

効果の考え方

事業を実施した場合（事業ありせば）と実施しなかった場合（事業なかりせば）の一般交通等の走行経費の増減をもって年効果額を算定した。

対象施設

農業用道路

効果算定式

年効果額 = 事業なかりせば走行経費 - 事業ありせば走行経費

年効果額の算定

| 事業なかりせば走行経費 | 事業ありせば走行経費 | 年効果額 |
|---------------|---------------|---------------|
| | | = - |
| 千円 541,445 | 千円 194,921 | 千円 346,524 |

- ・事業なかりせば走行経費 (): 整備した道路の機能が喪失した状態における農業車両以外の車両走行経費及びこれに係る人件費を算定。
- ・事業ありせば走行経費 (): 道路の整備後における農業車両以外の車両走行経費及びこれに係る人件費を算定。

(7) 林業交通経費節減効果

効果の考え方

事業を実施した場合(事業ありせば)と実施しなかった場合(事業なかりせば)の林業交通に係る走行経費の増減をもって年効果額を算定した。

対象施設

農業用道路

効果算定式

年効果額 = 事業なかりせば走行経費 - 事業ありせば走行経費

年効果額の算定

| 事業なかりせば走行経費 | 事業ありせば走行経費 | 年効果額 |
|---------------|--------------|--------------|
| | | = - |
| 千円 110,094 | 千円 28,228 | 千円 81,866 |

(8) 林業経営経費節減効果

効果の考え方

事業を実施した場合(事業ありせば)と実施しなかった場合(事業なかりせば)の林業経営(下刈り、施肥、除伐等の経費)に係る年効果額を算定した。

対象施設

農業用道路

効果算定式

年効果額 = 事業なかりせば走行経費 - 事業ありせば走行経費

年効果額の算定

| | 事業なかりせば 林業経営経費 | 事業ありせば 林業経営経費 | = - | 効果発生面積 | 年効果額 = × |
|-----|-------------------|------------------|--------|--------|-------------|
| | 千円 | 千円 | | | 千円 |
| スギ | 306,976 | 213,259 | 93,717 | 543 | 50,888 |
| ヒノキ | 259,156 | 182,637 | 76,519 | 191 | 14,615 |
| | | | | | 65,503 |

(9) 地籍確定効果

効果の考え方

事業を実施した場合（事業ありせば）と実施しなかった場合（事業なかりせば）での土地を国土調査するのに要する経費相当額の差額をもって年効果額を算定した。

対象施設

区画整理実施団地のうち国土調査未実施区域

効果算定式

年効果額 = (事業なかりせば国土調査に要する経費 - 事業ありせば国土調査に要する経費) × 還元率

年効果額の算定

| 対象工種 | 事業なかりせば経費 | 事業ありせば経費 | 還元率 | 年効果額 = (-) × | 備考 |
|------|-----------|----------|--------|-------------------|-----------|
| | 千円 | 千円 | | 千円 | |
| 区画整理 | 13,339 | 0 | 0.0408 | 544 | 耐用年数：100年 |

- ・ 事業なかりせば経費：現況の国土調査費（近傍類似地区における国土調査費）
- ・ 事業ありせば経費：国土調査法第19条第5項の申請に要する費用相当額
- ・ 還元率：施設が有している総効果額を耐用年数期間における年効果額に換算するための係数

(8) 景観・環境保全効果

効果の考え方

農業用道路の整備に当たり、周辺林地の景観と調和した法面保護を施工することにより発現する景観環境への保全効果をCVM（仮想市場法）により測定し、年効果額を算定した。

対象施設

農業用道路

効果算定式

年効果額 = 1戸当たり支払意志額 × 受益範囲世帯数 × { C₁ / C₁ + C₂ }

C₁：環境保全施設の資本還元率のうち当該事業分

C₂：環境保全施設の資本還元率のうちその他事業分

年効果額の算定

| 施設名 | CVMによる 効果額 | 景観・環境保 全施設の資本 還元額 = + | 当該事業の資 本還元額 | その他事業の 資本還元額 | うち当該事業にお ける効果額 |
|-------|---------------|--------------------------------|----------------|-----------------|-------------------|
| | | | | | = x (/) |
| 農業用道路 | 円 9,962 | 円 | 円 | 円 | 千円 9,962 |

4. 評価に使用した資料

【共通】

- ・農林水産省農村振興局企画部土地改良企画課・事業計画課（監修）（平成19年）「新たな土地改良の効果算定マニュアル」大成出版社（平成20年3月31日一部改正、平成21年3月31日一部改正）
- ・土地改良事業の費用対効果分析に必要な諸係数等について（平成19年3月28日農林水産省農村振興局企画部長通知（平成23年5月13日一部改正））

【費用】

- ・当該事業費及び関連事業費に係る一般に公表されていない緒元については、森林総合研究所森林農地整備センター調べ（平成22年）

【便益】

- ・緑資源公団（平成13年12月）「直入庄内区域農用地整備事業実施計画書（変更後）」
- ・農林水産省統計情報部（平成8年）「1995年農業センサス大分県統計書」農林統計協会
- ・農林水産省統計部（平成19年）「2005年農林業センサス大分県統計書」農林統計協会
- ・大分農林統計協会「第43～56次大分県農林水産統計年報」
- ・経済産業省経済産業政策局調査統計部「平成17年工業統計」
- ・便益算定に必要な各種緒元については、森林総合研究所森林農地整備センター調べ（平成22年）

平成24年度 事後評価公表区域

直入庄内区域事後評価基礎資料(データ編)

| 目次 | 頁 |
|--------------------|----|
| 1. 年齢別人口の動向 | 1 |
| 2. 産業別就業人口の動向 | 2 |
| 3. 経済活動別市町村内総生産 | 3 |
| 4. 農業産出額推移 | 5 |
| 5. 製造品出荷額 | 7 |
| 6. 商業出荷額 | 8 |
| 7. 耕地面積の動向 | 9 |
| 8. 農家数の動向 | 10 |
| 9. 農業就業人口の動向 | 11 |
| 10. 農家数及び経営耕地面積の動向 | 12 |
| 11. 経営耕地面積の動向 | 14 |
| 12. 耕作放棄地の動向 | 15 |
| 13. 農業事業体数の動向 | 16 |
| 14. 農作業受委託の状況 | 17 |
| 15. 畜産の状況 | 18 |
| 16. 主要農業用機械の推移 | 19 |
| 17. 認定農業者数の推移 | 20 |
| 18. 農産物価格 | 21 |
| 19. 単収 | 28 |
| 20. 工種別作付面積 | 32 |

1. 年齢別人口の動向

(単位：人、%)

| 年次 | 市町村等 | 旧市町村 | 人 口 | | | |
|-------|------|------|-----------|---------|---------|---------|
| | | | 総数 | 15歳未満 | 15～64歳 | 65歳以上 |
| H7 A | 竹田市 | | 30,368 | 4,203 | 17,602 | 8,563 |
| | | 直入町 | 2,954 | 411 | 1,580 | 963 |
| | | 久住町 | 4,850 | 719 | 2,732 | 1,399 |
| | | 竹田市 | 18,746 | 2,493 | 11,023 | 5,230 |
| | | 荻町 | 3,818 | 580 | 2,267 | 971 |
| | 由布市 | | 34,773 | 5,151 | 22,225 | 7,397 |
| | | 庄内町 | 9,886 | 1,327 | 5,930 | 2,629 |
| | | 挾間町 | 13,366 | 2,097 | 8,808 | 2,461 |
| | | 湯布院町 | 11,521 | 1,727 | 7,487 | 2,307 |
| | 地域計 | | 65,141 | 9,354 | 39,827 | 15,960 |
| | 比率 | | 100% | 14% | 61% | 25% |
| | 大分県 | | 1,231,306 | 200,909 | 801,035 | 229,076 |
| | 比率 | | 100% | 16% | 65% | 19% |
| H12 B | 竹田市 | | 28,689 | 3,399 | 15,619 | 9,663 |
| | | 直入町 | 2,891 | 327 | 1,495 | 1,069 |
| | | 久住町 | 4,725 | 609 | 2,502 | 1,611 |
| | | 竹田市 | 17,489 | 1,993 | 9,615 | 5,876 |
| | | 荻町 | 3,584 | 470 | 2,007 | 1,107 |
| | 由布市 | | 35,248 | 4,802 | 21,889 | 8,556 |
| | | 庄内町 | 9,317 | 1,060 | 5,334 | 2,923 |
| | | 挾間町 | 14,524 | 2,189 | 9,360 | 2,975 |
| | | 湯布院町 | 11,407 | 1,553 | 7,195 | 2,658 |
| | 地域計 | | 63,937 | 8,201 | 37,508 | 18,219 |
| | 比率 | | 100% | 13% | 59% | 28% |
| | 大分県 | | 1,221,140 | 179,439 | 774,403 | 265,901 |
| | 比率 | | 100% | 15% | 63% | 22% |
| H17 C | 竹田市 | | 26,534 | 2,767 | 13,680 | 10,080 |
| | | 直入町 | | | | |
| | | 久住町 | | | | |
| | | 竹田市 | | | | |
| | | 荻町 | | | | |
| | 由布市 | | 35,386 | 4,667 | 21,284 | 9,432 |
| | | 庄内町 | | | | |
| | | 挾間町 | | | | |
| | | 湯布院町 | | | | |
| | 地域計 | | 61,920 | 7,434 | 34,964 | 19,512 |
| | 比率 | | 100% | 12% | 56% | 32% |
| | 大分県 | | 1,209,571 | 164,541 | 748,872 | 292,805 |
| | 比率 | | 100% | 14% | 62% | 24% |
| H22 D | 竹田市 | | 24,423 | 2,289 | 12,135 | 9,954 |
| | | 直入町 | 2,381 | 220 | 1,160 | 1,001 |
| | | 久住町 | 4,317 | 425 | 2,185 | 1,693 |
| | | 竹田市 | 14,735 | 1,343 | 7,232 | 6,129 |
| | | 荻町 | 2,990 | 301 | 1,558 | 1,131 |
| | 由布市 | | 34,702 | 4,504 | 20,132 | 10,066 |
| | | 庄内町 | 8,366 | 780 | 4,466 | 3,120 |
| | | 挾間町 | 15,777 | 2,518 | 9,421 | 3,838 |
| | | 湯布院町 | 10,559 | 1,206 | 6,245 | 3,108 |
| | 地域計 | | 59,125 | 6,793 | 32,267 | 20,020 |
| | 比率 | | 100% | 11% | 55% | 34% |
| | 大分県 | | 1,196,529 | 155,634 | 717,319 | 316,750 |
| | 比率 | | 100% | 13% | 60% | 26% |

注) 総数には「不詳」を含むため、内訳を合計しても総数に一致しないことがある。

2. 産業別就業人口の動向

(単位：人、%)

| 年次 | 市町村等 | 旧市町村 | 合計 | 第1次産業 | | | 第2次産業 | | | | 第3次産業 | | | | | | | | 分類不能の産業 | |
|-----|---------|--------|--------|-------|-------|---------|-------|--------|--------|---------|-------|--------|---------------|--------|------------|---------|--------|--------|---------|-----|
| | | | | 小計 | 農業 | 林業 | 水産業 | 小計 | 鉱業 | 建設業 | 製造業 | 小計 | 電気・ガス・熱供給・水道業 | 運輸・通信業 | 卸売・小売業・飲食店 | 金融・保険業 | 不動産業 | サービス業 | | 公務 |
| H7 | A | 竹田市 | 16,459 | 5,904 | 5,796 | 102 | 6 | 3,235 | 6 | 1,880 | 1,349 | 7,320 | 51 | 615 | 2,415 | 172 | 11 | 3,357 | 699 | 0 |
| | | 直入町 | 1,621 | 745 | 723 | 18 | 4 | 236 | | 118 | 118 | 640 | | 51 | 153 | 12 | 1 | 342 | 81 | |
| | | 久住町 | 2,703 | 1,308 | 1,290 | 18 | | 312 | | 181 | 131 | 1,083 | 1 | 77 | 270 | 12 | | 613 | 110 | |
| | | 竹田市 | 9,931 | 2,765 | 2,718 | 45 | 2 | 2,271 | 6 | 1,344 | 921 | 4,895 | 47 | 407 | 1,742 | 134 | 10 | 2,141 | 414 | |
| | | 荻町 | 2,204 | 1,086 | 1,065 | 21 | | 416 | | 237 | 179 | 702 | 3 | 80 | 250 | 14 | | 261 | 94 | |
| | | 由布市 | 17,617 | 2,857 | 2,748 | 76 | 33 | 3,806 | 12 | 2,180 | 1,614 | 10,942 | 82 | 817 | 2,908 | 233 | 101 | 5,478 | 1,323 | 12 |
| | | 庄内町 | 4,903 | 1,377 | 1,358 | 13 | 6 | 1,286 | 11 | 652 | 623 | 2,234 | 10 | 261 | 671 | 55 | 12 | 1,042 | 183 | 6 |
| | | 挾間町 | 6,441 | 832 | 820 | 10 | 2 | 1,698 | 1 | 959 | 738 | 3,906 | 49 | 345 | 1,080 | 115 | 34 | 1,974 | 309 | 5 |
| | | 湯布院町 | 6,273 | 648 | 570 | 53 | 25 | 822 | | 569 | 253 | 4,802 | 23 | 211 | 1,157 | 63 | 55 | 2,462 | 831 | 1 |
| | | 地域計 | 34,076 | 8,761 | 8,544 | 178 | 39 | 7,041 | 18 | 4,060 | 2,963 | 18,262 | 133 | 1,432 | 5,323 | 405 | 112 | 8,835 | 2,022 | 12 |
| | | 比率 | 100% | 26% | 25% | 1% | 0% | 21% | 0% | 12% | 9% | 54% | 0% | 4% | 16% | 1% | 0% | 26% | 6% | 0% |
| 大分県 | 601,852 | 68,247 | 58,229 | 2,225 | 7,793 | 167,537 | 1,384 | 73,721 | 92,432 | 364,848 | 3,200 | 32,636 | 131,129 | 15,540 | 3,707 | 153,543 | 25,093 | 1,220 | | |
| 比率 | 100% | 11% | 10% | 0% | 1% | 28% | 0% | 12% | 15% | 61% | 1% | 5% | 22% | 3% | 1% | 26% | 4% | 0% | | |
| H12 | B | 竹田市 | 15,205 | 4,950 | 4,865 | 85 | 0 | 2,977 | 7 | 1,715 | 1,255 | 7,252 | 45 | 546 | 2,194 | 141 | 15 | 3,623 | 688 | 26 |
| | | 直入町 | 1,545 | 604 | 594 | 10 | | 200 | | 111 | 89 | 741 | 4 | 46 | 174 | 11 | 1 | 418 | 87 | |
| | | 久住町 | 2,555 | 1,105 | 1,089 | 16 | | 292 | 1 | 182 | 109 | 1,150 | 1 | 61 | 269 | 8 | | 694 | 117 | 8 |
| | | 竹田市 | 9,090 | 2,309 | 2,271 | 38 | | 2,093 | 6 | 1,205 | 882 | 4,670 | 36 | 372 | 1,542 | 105 | 14 | 2,212 | 389 | 18 |
| | | 荻町 | 2,015 | 932 | 911 | 21 | | 392 | | 217 | 175 | 691 | 4 | 67 | 209 | 17 | | 299 | 95 | |
| | | 由布市 | 17,634 | 2,408 | 2,324 | 57 | 27 | 3,431 | 18 | 1,929 | 1,484 | 11,722 | 75 | 781 | 3,116 | 272 | 110 | 6,062 | 1,306 | 73 |
| | | 庄内町 | 4,589 | 1,189 | 1,162 | 25 | 2 | 1,094 | 14 | 540 | 540 | 2,290 | 13 | 256 | 666 | 61 | 9 | 1,108 | 177 | 16 |
| | | 挾間町 | 6,914 | 697 | 694 | 1 | 2 | 1,626 | 3 | 895 | 728 | 4,534 | 43 | 353 | 1,274 | 139 | 41 | 2,343 | 341 | 57 |
| | | 湯布院町 | 6,131 | 522 | 468 | 31 | 23 | 711 | 1 | 494 | 216 | 4,898 | 19 | 172 | 1,176 | 72 | 60 | 2,611 | 788 | |
| | | 地域計 | 32,839 | 7,358 | 7,189 | 142 | 27 | 6,408 | 25 | 3,644 | 2,739 | 18,974 | 120 | 1,327 | 5,310 | 413 | 125 | 9,685 | 1,994 | 99 |
| | | 比率 | 100% | 22% | 22% | 0% | 0% | 20% | 0% | 11% | 8% | 58% | 0% | 4% | 16% | 1% | 0% | 29% | 6% | 0% |
| 大分県 | 583,294 | 55,917 | 48,032 | 1,637 | 6,248 | 156,061 | 1,248 | 71,028 | 83,785 | 371,316 | 3,191 | 31,407 | 125,111 | 14,323 | 3,896 | 164,329 | 24,823 | 4,236 | | |
| 比率 | 100% | 10% | 8% | 0% | 1% | 27% | 0% | 12% | 14% | 64% | 1% | 5% | 21% | 2% | 1% | 28% | 4% | 1% | | |
| H17 | C | 竹田市 | 14,046 | 4,661 | 4,582 | 77 | 2 | 2,161 | 0 | 1,325 | 836 | 7,212 | 24 | 429 | 1,832 | 140 | 11 | 4,197 | 579 | 12 |
| | | 直入町 | | | | | | | | | | | | | | | | | | |
| | | 久住町 | | | | | | | | | | | | | | | | | | |
| | | 竹田市 | | | | | | | | | | | | | | | | | | |
| | | 荻町 | | | | | | | | | | | | | | | | | | |
| | | 由布市 | 17,771 | 2,201 | 2,130 | 50 | 21 | 2,892 | 6 | 1,614 | 1,272 | 12,658 | 46 | 760 | 2,721 | 232 | 122 | 7,398 | 1,379 | 20 |
| | | 庄内町 | | | | | | | | | | | | | | | | | | |
| | | 挾間町 | | | | | | | | | | | | | | | | | | |
| | | 湯布院町 | | | | | | | | | | | | | | | | | | |
| | | 地域計 | 31,817 | 6,862 | 6,712 | 127 | 23 | 5,053 | 6 | 2,939 | 2,108 | 19,870 | 70 | 1,189 | 4,553 | 372 | 133 | 11,595 | 1,958 | 32 |
| | | 比率 | 100% | 22% | 21% | 0% | 0% | 16% | 0% | 9% | 7% | 62% | 0% | 4% | 14% | 1% | 0% | 36% | 6% | 0% |
| 大分県 | 571,645 | 51,513 | 45,014 | 1,362 | 5,137 | 136,583 | 925 | 59,423 | 76,235 | 383,549 | 2,645 | 30,290 | 101,776 | 12,396 | 4,268 | 202,436 | 24,163 | 5,575 | | |
| 比率 | 100% | 9% | 8% | 0% | 1% | 24% | 0% | 10% | 13% | 67% | 0% | 5% | 18% | 2% | 1% | 35% | 4% | 1% | | |
| H22 | D | 竹田市 | 12,420 | 4,179 | 4,058 | 116 | 5 | 1,558 | 1 | 894 | 663 | 6,615 | 13 | 439 | 1,383 | 114 | 42 | 4,110 | 514 | 68 |
| | | 直入町 | 1,217 | 449 | 430 | 18 | 1 | 97 | 0 | 67 | 30 | 670 | 2 | 38 | 106 | 14 | 6 | 454 | 50 | 1 |
| | | 久住町 | 2,268 | 941 | 911 | 30 | 0 | 178 | 0 | 107 | 71 | 1,129 | 1 | 54 | 193 | 9 | 2 | 800 | 70 | 20 |
| | | 竹田市 | 7,133 | 1,889 | 1,842 | 43 | 4 | 1,049 | 1 | 605 | 443 | 4,154 | 9 | 288 | 937 | 80 | 31 | 2,472 | 337 | 41 |
| | | 荻町 | 1,802 | 900 | 875 | 25 | 0 | 234 | 0 | 115 | 119 | 660 | 1 | 57 | 147 | 11 | 3 | 384 | 57 | 6 |
| | | 由布市 | 16,405 | 1,513 | 1,430 | 71 | 12 | 2,617 | 8 | 1,314 | 1,295 | 12,192 | 45 | 774 | 2,473 | 221 | 167 | 7,252 | 1,260 | 83 |
| | | 庄内町 | 3,828 | 802 | 782 | 18 | 2 | 745 | 6 | 339 | 400 | 2,260 | 6 | 208 | 509 | 37 | 23 | 1,325 | 152 | 21 |
| | | 挾間町 | 7,076 | 378 | 361 | 14 | 3 | 1,447 | 1 | 718 | 728 | 5,205 | 31 | 410 | 1,177 | 127 | 77 | 2,981 | 402 | 46 |
| | | 湯布院町 | 5,501 | 333 | 287 | 39 | 7 | 425 | 1 | 257 | 167 | 4,727 | 8 | 156 | 787 | 57 | 67 | 2,946 | 706 | 16 |
| | | 地域計 | 28,825 | 5,692 | 5,488 | 187 | 17 | 4,175 | 9 | 2,208 | 1,958 | 18,807 | 58 | 1,213 | 3,856 | 335 | 209 | 11,362 | 1,774 | 151 |
| | | 比率 | 100% | 20% | 19% | 1% | 0% | 14% | 0% | 8% | 7% | 65% | 0% | 4% | 13% | 1% | 1% | 39% | 6% | 1% |
| 大分県 | 532,450 | 39,813 | 33,765 | 1,866 | 4,182 | 129,443 | 650 | 48,814 | 79,979 | 363,194 | 2,618 | 31,609 | 89,334 | 11,824 | 6,709 | 198,358 | 22,742 | 18,001 | | |
| 比率 | 100% | 7% | 6% | 0% | 1% | 24% | 0% | 9% | 15% | 68% | 0% | 6% | 17% | 2% | 1% | 37% | 4% | 3% | | |

資料：国勢調査

3. 経済活動別市町村内総生産

【地域計】

(単位：百万円)

| | 年度 | 総額 | 農業 | 林業 | 水産業 | 第1次産業計 | | | | 第2次産業計 | | | | 電気・ガス・水道業 | 卸売・小売業 | 金融・保険業 | 不動産業 | 運輸・通信業 | サービス業 | 政府サービス | 対家計民間非営利サービス | 第3次産業計 | (控除) 帰属利子等 |
|-----|-----|---------|---------|--------|-------|--------|--------|--------|--------|--------|--------|--------|--------|-----------|--------|--------|--------|--------|---------|---------|--------------|--------|------------|
| | | | | | | 鉱業 | 製造業 | 建設業 | 産業計 | 産業計 | 産業計 | 産業計 | | | | | | | | | | | |
| 実 | H8 | 190,684 | 14,509 | 1,849 | 245 | 16,603 | 73 | 16,187 | 28,717 | 44,976 | 3,954 | 13,773 | 5,444 | 15,922 | 12,296 | 37,886 | 37,208 | 5,887 | 132,369 | 3,265 | | | |
| | H9 | 190,230 | 13,542 | 1,876 | 303 | 15,720 | 95 | 15,917 | 26,382 | 42,394 | 4,411 | 14,519 | 5,323 | 16,095 | 12,249 | 39,758 | 37,721 | 5,384 | 135,459 | 3,343 | | | |
| | H10 | 198,153 | 14,085 | 1,562 | 285 | 15,933 | 82 | 17,539 | 30,890 | 48,511 | 4,444 | 14,410 | 4,705 | 16,083 | 11,522 | 41,211 | 38,653 | 5,634 | 136,661 | 2,953 | | | |
| | H11 | 193,135 | 12,657 | 1,445 | 260 | 14,361 | 2 | 15,608 | 29,351 | 44,961 | 4,671 | 13,919 | 4,252 | 16,185 | 11,281 | 42,459 | 38,427 | 4,972 | 136,165 | 2,353 | | | |
| | H12 | 199,344 | 13,048 | 1,362 | 294 | 14,704 | 15 | 16,601 | 30,016 | 46,631 | 4,137 | 15,162 | 4,713 | 16,190 | 11,036 | 46,715 | 38,149 | 4,709 | 140,812 | 2,802 | | | |
| | H13 | 204,532 | 12,734 | 1,276 | 277 | 14,287 | 26 | 15,801 | 31,107 | 46,935 | 4,252 | 15,077 | 5,357 | 17,677 | 11,615 | 48,128 | 39,481 | 5,224 | 146,811 | 3,501 | | | |
| | H14 | 196,452 | 13,492 | 1,039 | 255 | 14,785 | 40 | 16,206 | 22,450 | 38,695 | 4,170 | 14,660 | 5,729 | 17,999 | 11,536 | 47,250 | 39,478 | 5,721 | 146,543 | 3,570 | | | |
| | H15 | 197,599 | 13,549 | 1,107 | 222 | 14,878 | 32 | 18,368 | 22,288 | 40,688 | 4,262 | 14,167 | 5,099 | 17,889 | 11,449 | 46,885 | 39,580 | 5,620 | 144,953 | 2,919 | | | |
| | 額 | H16 | 194,043 | 12,289 | 1,125 | 152 | 13,567 | 29 | 18,797 | 20,191 | 39,018 | 4,187 | 13,781 | 5,106 | 17,963 | 11,006 | 46,060 | 40,007 | 5,994 | 144,105 | 2,645 | | |
| | | H17 | 191,477 | 12,396 | 958 | 200 | 13,555 | 32 | 15,377 | 17,657 | 33,065 | 3,911 | 13,444 | 5,408 | 18,348 | 11,758 | 48,409 | 39,607 | 5,868 | 146,753 | 1,896 | | |
| H18 | | 190,098 | 12,182 | 902 | 205 | 13,289 | 31 | 11,867 | 16,563 | 28,460 | 3,110 | 12,186 | 5,209 | 18,772 | 12,239 | 51,406 | 40,643 | 6,151 | 149,715 | 1,366 | | | |
| H19 | | 190,223 | 12,236 | 1,179 | 216 | 13,631 | 40 | 9,545 | 15,632 | 25,217 | 2,824 | 12,057 | 5,497 | 18,946 | 12,506 | 53,525 | 41,206 | 5,966 | 152,528 | 1,153 | | | |
| H20 | | 191,504 | 12,320 | 1,187 | 214 | 13,719 | 32 | 11,215 | 15,256 | 26,504 | 2,905 | 12,531 | 4,259 | 19,259 | 12,066 | 53,406 | 41,749 | 6,151 | 152,328 | 1,046 | | | |

(注) 帰属利子等：帰属利子＋総資本形成に係る消費税－輸入品に課される税

【県計】

(単位：百万円)

| | 年度 | 総額 | 農業 | 林業 | 水産業 | 第1次産業計 | | | | 第2次産業計 | | | | 電気・ガス・水道業 | 卸売・小売業 | 金融・保険業 | 不動産業 | 運輸・通信業 | サービス業 | 政府サービス | 対家計民間非営利サービス | 第3次産業計 | (控除) 帰属利子等 |
|-----|-----|-----------|-----------|--------|--------|---------|---------|-----------|-----------|-----------|-----------|---------|---------|-----------|---------|-----------|---------|---------|-----------|-----------|--------------|--------|------------|
| | | | | | | 鉱業 | 製造業 | 建設業 | 産業計 | 産業計 | 産業計 | 産業計 | | | | | | | | | | | |
| 実 | H8 | 4,354,609 | 102,372 | 17,095 | 36,883 | 156,349 | 28,786 | 993,972 | 428,278 | 1,451,035 | 148,473 | 477,437 | 212,743 | 391,844 | 291,642 | 776,581 | 491,237 | 86,822 | 2,876,778 | 129,552 | | | |
| | H9 | 4,512,873 | 95,467 | 16,662 | 38,704 | 150,833 | 28,991 | 1,133,803 | 377,224 | 1,540,019 | 156,881 | 494,089 | 219,369 | 401,326 | 292,205 | 799,373 | 507,624 | 89,045 | 2,959,912 | 137,890 | | | |
| | H10 | 4,513,310 | 100,227 | 12,945 | 30,194 | 143,367 | 28,369 | 1,074,091 | 417,626 | 1,520,086 | 162,170 | 494,394 | 201,986 | 399,349 | 287,537 | 821,904 | 516,155 | 98,938 | 2,982,432 | 132,574 | | | |
| | H11 | 4,442,053 | 86,856 | 12,212 | 29,589 | 128,657 | 27,869 | 1,048,328 | 414,250 | 1,490,447 | 163,449 | 468,562 | 191,845 | 396,761 | 281,167 | 831,342 | 516,618 | 95,607 | 2,945,351 | 122,402 | | | |
| | H12 | 4,651,654 | 90,021 | 12,252 | 29,537 | 131,810 | 24,585 | 1,181,834 | 404,368 | 1,610,787 | 164,130 | 471,550 | 195,378 | 415,777 | 277,196 | 898,274 | 518,205 | 92,431 | 3,032,940 | 123,883 | | | |
| | H13 | 4,426,483 | 85,222 | 10,618 | 25,188 | 121,028 | 21,678 | 988,241 | 360,533 | 1,370,452 | 164,807 | 464,067 | 208,705 | 432,307 | 277,745 | 907,361 | 521,318 | 100,905 | 3,077,216 | 142,212 | | | |
| | H14 | 4,398,887 | 86,380 | 9,971 | 23,888 | 120,239 | 18,486 | 1,022,694 | 325,984 | 1,367,163 | 155,096 | 443,649 | 218,162 | 435,464 | 279,507 | 892,907 | 518,666 | 106,826 | 3,050,276 | 138,790 | | | |
| | H15 | 4,506,333 | 85,136 | 10,206 | 20,713 | 116,055 | 17,300 | 1,123,733 | 341,585 | 1,482,618 | 149,183 | 435,528 | 215,256 | 437,498 | 279,113 | 896,205 | 519,141 | 104,586 | 3,036,508 | 128,848 | | | |
| | 額 | H16 | 4,552,855 | 75,468 | 9,994 | 19,613 | 105,075 | 15,263 | 1,212,726 | 300,148 | 1,528,136 | 155,075 | 427,474 | 197,736 | 445,552 | 274,061 | 902,446 | 527,159 | 109,459 | 3,038,961 | 119,318 | | |
| | | H17 | 4,449,456 | 74,992 | 8,331 | 18,183 | 101,506 | 15,785 | 1,102,263 | 250,238 | 1,368,286 | 149,743 | 421,809 | 227,230 | 453,274 | 275,969 | 925,340 | 518,418 | 108,614 | 3,080,395 | 100,731 | | |
| H18 | | 4,491,279 | 71,511 | 8,416 | 19,292 | 99,220 | 16,160 | 1,074,336 | 276,972 | 1,367,467 | 152,147 | 389,859 | 220,761 | 462,272 | 276,122 | 969,446 | 517,965 | 113,192 | 3,101,765 | 77,172 | | | |
| H19 | | 4,475,113 | 71,811 | 10,086 | 19,437 | 101,335 | 14,774 | 1,042,807 | 248,594 | 1,306,175 | 145,741 | 382,612 | 208,957 | 471,549 | 283,496 | 1,003,908 | 523,732 | 110,738 | 3,130,733 | 63,129 | | | |
| H20 | | 4,472,375 | 72,298 | 9,431 | 16,232 | 97,961 | 15,399 | 1,081,503 | 224,646 | 1,321,548 | 145,470 | 392,182 | 174,019 | 481,334 | 264,565 | 1,003,709 | 525,624 | 113,455 | 3,100,358 | 47,491 | | | |

(注) 帰属利子等：帰属利子＋総資本形成に係る消費税－輸入品に課される税

【竹田市】

(単位：百万円)

| | 年度 | 総額 | 農業 | 林業 | 水産業 | 第1次 | 鉱業 | 製造業 | 建設業 | 第2次 | 電気・ガス ・水道業 | 卸売・ 小売業 | 金融・ 保険業 | 不動産業 | 運輸・ 通信業 | サービス業 | 政 府 サービス | 対家計民 間非営利 サービス | 第3次 | (控除) |
|-----|--------|--------|--------|-------|--------|--------|-------|-------|--------|--------|---------------|------------|------------|-------|------------|--------|-------------|----------------------|--------|-------|
| | | | | | | 産業計 | | | | 産業計 | | | | | | | | | 産業計 | 等 |
| 実 | H8 | 88,580 | 10,339 | 1,268 | 25 | 11,632 | 8 | 7,516 | 13,553 | 21,076 | 1,475 | 7,946 | 3,084 | 6,556 | 5,670 | 13,667 | 16,279 | 2,970 | 57,647 | 1,776 |
| | H9 | 87,051 | 9,683 | 1,344 | 42 | 11,069 | 7 | 5,972 | 13,362 | 19,341 | 1,624 | 8,139 | 2,910 | 6,480 | 5,631 | 14,415 | 16,496 | 2,662 | 58,356 | 1,715 |
| | H10 | 89,246 | 9,957 | 1,160 | 50 | 11,168 | 4 | 6,022 | 14,948 | 20,974 | 1,701 | 7,930 | 2,541 | 6,459 | 5,350 | 15,096 | 16,776 | 2,728 | 58,580 | 1,476 |
| | H11 | 87,884 | 9,249 | 1,054 | 49 | 10,352 | 1 | 5,930 | 15,012 | 20,943 | 1,692 | 7,388 | 2,198 | 6,502 | 5,224 | 15,611 | 16,653 | 2,382 | 57,650 | 1,062 |
| | H12 | 91,996 | 9,331 | 1,034 | 39 | 10,404 | 2 | 6,206 | 15,894 | 22,101 | 1,654 | 7,968 | 2,554 | 7,281 | 5,063 | 17,813 | 16,293 | 2,263 | 60,890 | 1,399 |
| | H13 | 92,781 | 9,226 | 962 | 56 | 10,244 | 3 | 6,929 | 15,710 | 22,643 | 1,665 | 7,536 | 2,912 | 7,064 | 5,072 | 18,539 | 16,406 | 2,488 | 61,682 | 1,788 |
| | H14 | 85,761 | 10,112 | 772 | 39 | 10,923 | 0 | 4,442 | 10,237 | 14,679 | 1,664 | 6,984 | 3,136 | 7,275 | 5,050 | 18,912 | 16,296 | 2,720 | 62,037 | 1,877 |
| | H15 | 87,713 | 10,214 | 788 | 29 | 11,031 | 0 | 5,545 | 11,030 | 16,575 | 1,720 | 6,488 | 2,815 | 7,316 | 5,026 | 19,508 | 16,080 | 2,694 | 61,649 | 1,542 |
| | H16 | 88,996 | 9,415 | 862 | 26 | 10,304 | 0 | 5,656 | 12,171 | 17,827 | 1,655 | 6,329 | 2,886 | 7,919 | 4,794 | 19,869 | 15,971 | 2,883 | 62,307 | 1,441 |
| | H17 | 86,031 | 9,496 | 692 | 31 | 10,219 | 0 | 5,674 | 8,912 | 14,586 | 1,546 | 6,192 | 3,056 | 8,071 | 4,646 | 20,142 | 15,863 | 2,807 | 62,322 | 1,096 |
| H18 | 83,333 | 9,476 | 658 | 35 | 10,169 | 0 | 3,290 | 8,757 | 12,046 | 811 | 5,432 | 2,919 | 8,256 | 4,675 | 20,450 | 16,511 | 2,930 | 61,984 | 866 | |
| H19 | 83,332 | 9,521 | 853 | 36 | 10,410 | 0 | 2,659 | 8,022 | 10,681 | 777 | 5,371 | 2,990 | 8,310 | 4,827 | 21,117 | 16,712 | 2,846 | 62,950 | 709 | |
| H20 | 82,003 | 9,589 | 844 | 37 | 10,469 | 0 | 2,265 | 8,016 | 10,282 | 805 | 5,574 | 2,278 | 8,400 | 4,791 | 21,042 | 16,115 | 2,927 | 61,934 | 681 | |

(注) 帰属利子等：帰属利子＋総資本形成に係る消費税－輸入品に課される税

【由布市】

(単位：百万円)

| | 年度 | 総額 | 農業 | 林業 | 水産業 | 第1次 | 鉱業 | 製造業 | 建設業 | 第2次 | 電気・ガス ・水道業 | 卸売・ 小売業 | 金融・ 保険業 | 不動産業 | 運輸・ 通信業 | サービス業 | 政 府 サービス | 対家計民 間非営利 サービス | 第3次 | (控除) |
|-----|---------|---------|-------|-----|-------|-------|-------|--------|--------|--------|---------------|------------|------------|--------|------------|--------|-------------|----------------------|--------|-------|
| | | | | | | 産業計 | | | | 産業計 | | | | | | | | | 産業計 | 等 |
| 実 | H8 | 102,104 | 4,170 | 581 | 220 | 4,971 | 65 | 8,671 | 15,164 | 23,900 | 2,479 | 5,827 | 2,360 | 9,366 | 6,626 | 24,219 | 20,929 | 2,917 | 74,722 | 1,489 |
| | H9 | 103,179 | 3,859 | 532 | 261 | 4,651 | 88 | 9,945 | 13,020 | 23,053 | 2,787 | 6,380 | 2,413 | 9,615 | 6,618 | 25,343 | 21,225 | 2,722 | 77,103 | 1,628 |
| | H10 | 108,907 | 4,128 | 402 | 235 | 4,765 | 78 | 11,517 | 15,942 | 27,537 | 2,743 | 6,480 | 2,164 | 9,624 | 6,172 | 26,115 | 21,877 | 2,906 | 78,081 | 1,477 |
| | H11 | 105,251 | 3,408 | 391 | 211 | 4,009 | 1 | 9,678 | 14,339 | 24,018 | 2,979 | 6,531 | 2,054 | 9,683 | 6,057 | 26,848 | 21,774 | 2,590 | 78,515 | 1,291 |
| | H12 | 107,348 | 3,717 | 328 | 255 | 4,300 | 13 | 10,395 | 14,122 | 24,530 | 2,483 | 7,194 | 2,159 | 8,909 | 5,973 | 28,902 | 21,856 | 2,446 | 79,922 | 1,403 |
| | H13 | 111,751 | 3,508 | 314 | 221 | 4,043 | 23 | 8,872 | 15,397 | 24,292 | 2,587 | 7,541 | 2,445 | 10,613 | 6,543 | 29,589 | 23,075 | 2,736 | 85,129 | 1,713 |
| | H14 | 110,691 | 3,380 | 267 | 216 | 3,862 | 40 | 11,764 | 12,213 | 24,016 | 2,506 | 7,676 | 2,593 | 10,724 | 6,486 | 28,338 | 23,182 | 3,001 | 84,506 | 1,693 |
| | H15 | 109,886 | 3,335 | 319 | 193 | 3,847 | 32 | 12,823 | 11,258 | 24,113 | 2,542 | 7,679 | 2,284 | 10,573 | 6,423 | 27,377 | 23,500 | 2,926 | 83,304 | 1,377 |
| | H16 | 105,047 | 2,874 | 263 | 126 | 3,263 | 29 | 13,141 | 8,020 | 21,191 | 2,532 | 7,452 | 2,220 | 10,044 | 6,212 | 26,191 | 24,036 | 3,111 | 81,798 | 1,204 |
| | H17 | 105,446 | 2,900 | 266 | 169 | 3,336 | 32 | 9,703 | 8,745 | 18,479 | 2,365 | 7,252 | 2,352 | 10,277 | 7,112 | 28,267 | 23,744 | 3,061 | 84,431 | 800 |
| H18 | 106,765 | 2,706 | 244 | 170 | 3,120 | 31 | 8,577 | 7,806 | 16,414 | 2,299 | 6,754 | 2,290 | 10,516 | 7,564 | 30,956 | 24,132 | 3,221 | 87,731 | 500 | |
| H19 | 106,891 | 2,715 | 326 | 180 | 3,221 | 40 | 6,886 | 7,610 | 14,536 | 2,047 | 6,686 | 2,507 | 10,636 | 7,679 | 32,408 | 24,494 | 3,120 | 89,578 | 444 | |
| H20 | 109,501 | 2,731 | 343 | 177 | 3,250 | 32 | 8,950 | 7,240 | 16,222 | 2,100 | 6,957 | 1,981 | 10,859 | 7,275 | 32,364 | 25,634 | 3,224 | 90,394 | 365 | |

(注) 帰属利子等：帰属利子＋総資本形成に係る消費税－輸入品に課される税

4. 農業産出額推移

(単位：市町：千万円、県：億円)

| 年次 | 市町村等 | 旧市町村 | 合計 | 耕作 | | | | | | | | | | 畜産 | | | | | | 加工農産物 | |
|-----|------|-------|-------|-------|-------|-----|-------|-----|-----|-----|----|-------|--------|-----|-----|-----|-----|-----|-----|-------|----|
| | | | | 小計 | 米 | 麦 | 雑穀・豆類 | いも類 | 野菜 | 果実 | 花卉 | 工芸農作物 | 種苗木その他 | 小計 | 肉用牛 | 乳用牛 | 豚 | 鶏 | その他 | | |
| H14 | A | 竹田市 | 1,779 | 1,095 | 392 | 1 | 9 | 7 | 552 | 28 | 73 | 24 | 13 | 673 | 214 | 41 | 209 | 183 | 0 | 11 | |
| | | 直入町 | 192 | 79 | 46 | | 1 | 1 | 28 | 1 | 2 | 1 | 0 | 112 | 35 | | | 56 | | 1 | |
| | | 久住町 | 446 | 188 | 101 | | 1 | 1 | 42 | 1 | 37 | 1 | 5 | 257 | 119 | 22 | 43 | 74 | | 7 | |
| | | 竹田市 | 653 | 512 | 178 | 1 | 5 | 2 | 262 | 25 | 15 | 19 | 5 | 134 | 52 | 10 | 18 | 53 | | 1 | |
| | | 萩町 | 488 | 316 | 67 | | 2 | 3 | 220 | 1 | 19 | 3 | 3 | 170 | 8 | 9 | 148 | | | 2 | |
| | | 由布市 | 529 | 442 | 241 | 3 | 6 | 3 | 115 | 34 | 34 | 2 | 5 | 83 | 66 | 11 | 0 | 1 | 2 | 4 | |
| | | 庄内町 | 271 | 230 | 123 | 1 | 3 | 1 | 55 | 28 | 17 | 1 | 1 | 39 | 34 | | | | | 2 | |
| | | 挾間町 | 132 | 121 | 71 | 2 | 2 | 1 | 39 | 4 | 2 | 0 | 0 | 10 | 9 | | | | 1 | 1 | |
| | | 湯布院町 | 126 | 91 | 47 | 0 | 1 | 1 | 21 | 2 | 15 | 1 | 4 | 34 | 23 | 11 | | 1 | 1 | 1 | |
| | | 地域計 | | 2,308 | 1,537 | 633 | 4 | 15 | 10 | 667 | 62 | 107 | 26 | 18 | 756 | 280 | 52 | 209 | 184 | 2 | 15 |
| | | 比率 | | 100% | 67% | 27% | 0% | 1% | 0% | 29% | 3% | 5% | 1% | 1% | 33% | 12% | 2% | 9% | 8% | 0% | 1% |
| 大分県 | | 1,460 | 1,049 | 343 | 16 | 16 | 11 | 336 | 175 | 79 | 56 | 17 | 399 | 109 | 103 | 64 | 122 | 1 | 12 | | |
| 比率 | | 100% | 72% | 23% | 1% | 1% | 1% | 23% | 12% | 5% | 4% | 1% | 27% | 7% | 7% | 4% | 8% | 0% | 1% | | |
| H16 | B | 竹田市 | 1,765 | 954 | 330 | 1 | 6 | 6 | 499 | 27 | 54 | 20 | 12 | 805 | 328 | 37 | 232 | 171 | 0 | 8 | |
| | | 直入町 | 186 | 72 | 42 | | 1 | 1 | 26 | 1 | 1 | 0 | | 114 | 45 | | | 45 | | 1 | |
| | | 久住町 | 508 | 162 | 83 | | 1 | 1 | 43 | 1 | 27 | 0 | 7 | 346 | 218 | 21 | 45 | 62 | | 1 | |
| | | 竹田市 | 601 | 443 | 148 | 1 | 3 | 2 | 234 | 24 | 10 | 18 | 3 | 153 | 65 | 7 | 17 | 64 | | 5 | |
| | | 萩町 | 470 | 277 | 57 | | 1 | 2 | 196 | 1 | 16 | 2 | 2 | 192 | | 9 | 170 | | | 1 | |
| | | 由布市 | 462 | 364 | 189 | 3 | 4 | 3 | 103 | 31 | 28 | 2 | 2 | 94 | 72 | 12 | 0 | 1 | 0 | 6 | |
| | | 庄内町 | 232 | 188 | 95 | 1 | 2 | 1 | 51 | 25 | 12 | 1 | 0 | 43 | 38 | | | | | 2 | |
| | | 挾間町 | 114 | 97 | 57 | 2 | 2 | 1 | 31 | 4 | 1 | 0 | 0 | 16 | 12 | | | | | 2 | |
| | | 湯布院町 | 116 | 79 | 37 | 0 | 0 | 1 | 21 | 2 | 15 | 1 | 2 | 35 | 22 | 12 | | 1 | 0 | 2 | |
| | | 地域計 | | 2,227 | 1,318 | 519 | 4 | 10 | 9 | 602 | 58 | 82 | 22 | 14 | 899 | 400 | 49 | 232 | 172 | 0 | 14 |
| | | 比率 | | 100% | 59% | 23% | 0% | 0% | 0% | 27% | 3% | 4% | 1% | 1% | 40% | 18% | 2% | 10% | 8% | 0% | 1% |
| 大分県 | | 1,345 | 906 | 275 | 17 | 8 | 10 | 298 | 155 | 70 | 54 | 17 | 428 | 133 | 109 | 75 | 108 | 3 | 11 | | |
| 比率 | | 100% | 67% | 20% | 1% | 1% | 1% | 22% | 12% | 5% | 4% | 1% | 32% | 10% | 8% | 6% | 8% | 0% | 1% | | |
| H18 | C | 竹田市 | 1,814 | 940 | 335 | 0 | 2 | 4 | 499 | 32 | 46 | 10 | 11 | 867 | 345 | 36 | 302 | 185 | 0 | 7 | |
| | | 直入町 | | | | | | | | | | | | | | | | | | | |
| | | 久住町 | | | | | | | | | | | | | | | | | | | |
| | | 竹田市 | | | | | | | | | | | | | | | | | | | |
| | | 萩町 | | | | | | | | | | | | | | | | | | | |
| | | 由布市 | 447 | 339 | 173 | 2 | 3 | 3 | 95 | 34 | 25 | 2 | 2 | 103 | 80 | | | 2 | 4 | 5 | |
| | | 庄内町 | | | | | | | | | | | | | | | | | | | |
| | | 挾間町 | | | | | | | | | | | | | | | | | | | |
| | | 湯布院町 | | | | | | | | | | | | | | | | | | | |
| | | 地域計 | | 2,261 | 1,279 | 508 | 2 | 5 | 7 | 594 | 66 | 71 | 12 | 13 | 970 | 425 | 36 | 302 | 187 | 4 | 12 |
| | | 比率 | | 100% | 57% | 22% | 0% | 0% | 0% | 26% | 3% | 3% | 1% | 1% | 43% | 19% | 2% | 13% | 8% | 0% | 1% |
| 大分県 | | 1,302 | 839 | 243 | 17 | 6 | 10 | 292 | 154 | 69 | 34 | 14 | 452 | 144 | 103 | 83 | 117 | 4 | 11 | | |
| 比率 | | 100% | 64% | 19% | 1% | 0% | 1% | 22% | 12% | 5% | 3% | 1% | 35% | 11% | 8% | 6% | 9% | 0% | 1% | | |

生産農業所得統計

4. 農業産出額推移(センサス年)

(単位：市町：千万円、県：億円)

| 年次 | 市町村等 | 旧市町村 | 合計 | 耕作 | | | | | | | | | | 畜産 | | | | | 加工農産物 | | |
|-----|------|------|-------|-------|-------|-----|-------|-----|-----|-----|-----|-------|---------|-----|-----|-----|-----|-----|-------|-----|----|
| | | | | 小計 | 米 | 麦 | 雑穀・豆類 | いも類 | 野菜 | 果実 | 花卉 | 工芸農作物 | 種苗苗木その他 | 小計 | 肉用牛 | 乳用牛 | 豚 | 鶏 | | その他 | |
| H7 | A | 竹田市 | 1,696 | 1,078 | 568 | 1 | 7 | 6 | 365 | 32 | 49 | 30 | 25 | 606 | 234 | 49 | 164 | 159 | 0 | 12 | |
| | | 直入町 | 188 | 88 | 67 | | 1 | 1 | 15 | 1 | 3 | 1 | 1 | 98 | 36 | 4 | 4 | 54 | | 1 | |
| | | 久住町 | 434 | 214 | 141 | 0 | 1 | 1 | 46 | 1 | 15 | 1 | 10 | 218 | 108 | 27 | 37 | 47 | | 2 | |
| | | 竹田市 | 660 | 485 | 270 | 1 | 3 | 2 | 133 | 30 | 11 | 24 | 12 | 168 | 75 | 11 | 28 | 54 | 0 | 7 | |
| | | 萩町 | 414 | 291 | 90 | 0 | 2 | 2 | 171 | 0 | 20 | 4 | 2 | 122 | 15 | 7 | 95 | 4 | 0 | 2 | |
| | | 由布市 | 715 | 601 | 324 | 5 | 6 | 4 | 168 | 46 | 35 | 4 | 10 | 110 | 82 | 21 | 0 | 6 | 1 | 3 | |
| | | 庄内町 | 360 | 312 | 168 | 2 | 3 | 2 | 79 | 40 | 14 | 1 | 3 | 46 | 41 | 0 | | 6 | 0 | 1 | |
| | | 挾間町 | 183 | 166 | 94 | 3 | 2 | 1 | 56 | 5 | 3 | 1 | 2 | 16 | 13 | 2 | | | 1 | 1 | |
| | | 湯布院町 | 172 | 123 | 62 | | 1 | 1 | 33 | 1 | 18 | 2 | 5 | 48 | 28 | 19 | 0 | 0 | 0 | 1 | |
| | | 地域計 | | 2,411 | 1,679 | 892 | 6 | 13 | 10 | 533 | 78 | 84 | 34 | 35 | 716 | 316 | 70 | 164 | 165 | 1 | 15 |
| | | 比率 | | 100% | 70% | 37% | 0% | 1% | 0% | 22% | 3% | 3% | 1% | 1% | 30% | 13% | 3% | 7% | 7% | 0% | 1% |
| | | 大分県 | | 1,746 | 1,308 | 484 | 14 | 10 | 12 | 371 | 235 | 73 | 80 | 27 | 424 | 131 | 101 | 60 | 127 | 5 | 14 |
| 比率 | | 100% | 75% | 28% | 1% | 1% | 1% | 21% | 13% | 4% | 5% | 2% | 24% | 8% | 6% | 3% | 7% | 0% | 1% | | |
| H12 | B | 竹田市 | 1,619 | 958 | 423 | 1 | 9 | 6 | 383 | 27 | 73 | 25 | 15 | 650 | 223 | 46 | 223 | 158 | 0 | 13 | |
| | | 直入町 | 183 | 76 | 52 | | 1 | 1 | 19 | 1 | 2 | 1 | 1 | 106 | 33 | 3 | 23 | 47 | | 1 | |
| | | 久住町 | 438 | 192 | 111 | | 1 | 1 | 43 | 1 | 30 | 1 | 4 | 245 | 120 | 23 | 43 | 59 | | 2 | |
| | | 竹田市 | 544 | 401 | 192 | 1 | 5 | 2 | 133 | 24 | 22 | 20 | 4 | 136 | 60 | 11 | 16 | 49 | 0 | 7 | |
| | | 萩町 | 454 | 289 | 68 | | 2 | 2 | 188 | 1 | 19 | 3 | 6 | 163 | 10 | 9 | 141 | 3 | | 3 | |
| | | 由布市 | 596 | 497 | 262 | 3 | 9 | 3 | 150 | 36 | 29 | 3 | 5 | 93 | 72 | 14 | 0 | 6 | 1 | 5 | |
| | | 庄内町 | 302 | 259 | 132 | 1 | 5 | 1 | 75 | 30 | 13 | 1 | 1 | 41 | 35 | | | 6 | | 2 | |
| | | 挾間町 | 150 | 137 | 76 | 2 | 3 | 1 | 49 | 4 | 3 | 0 | 0 | 11 | 9 | 1 | | | 1 | 1 | |
| | | 湯布院町 | 144 | 101 | 54 | | 1 | 1 | 26 | 2 | 13 | 2 | 4 | 41 | 28 | 13 | | | 0 | 2 | |
| | | 地域計 | | 2,215 | 1,455 | 685 | 4 | 18 | 9 | 533 | 63 | 102 | 28 | 20 | 743 | 295 | 60 | 223 | 164 | 1 | 18 |
| | | 比率 | | 100% | 66% | 31% | 0% | 1% | 0% | 24% | 3% | 5% | 1% | 1% | 34% | 13% | 3% | 10% | 7% | 0% | 1% |
| | | 大分県 | | 1,520 | 1,109 | 366 | 22 | 15 | 11 | 325 | 203 | 86 | 62 | 18 | 398 | 113 | 106 | 63 | 115 | 2 | 13 |
| 比率 | | 100% | 73% | 24% | 1% | 1% | 1% | 21% | 13% | 6% | 4% | 1% | 26% | 7% | 7% | 4% | 8% | 0% | 1% | | |
| H17 | C | 竹田市 | 1,801 | 959 | 355 | 0 | 5 | 5 | 493 | 26 | 52 | 12 | 11 | 836 | 342 | 41 | 272 | 181 | | 6 | |
| | | 直入町 | | | | | | | | | | | | | | | | | | | |
| | | 久住町 | | | | | | | | | | | | | | | | | | | |
| | | 竹田市 | | | | | | | | | | | | | | | | | | | |
| | | 萩町 | | | | | | | | | | | | | | | | | | | |
| | | 由布市 | 476 | 372 | 198 | 3 | 4 | 3 | 103 | 27 | 30 | 2 | 2 | 100 | 76 | | | 1 | 5 | 5 | |
| | | 庄内町 | | | | | | | | | | | | | | | | | | | |
| | | 挾間町 | | | | | | | | | | | | | | | | | | | |
| | | 湯布院町 | | | | | | | | | | | | | | | | | | | |
| | | 地域計 | | 2,277 | 1,331 | 553 | 3 | 9 | 8 | 596 | 53 | 82 | 14 | 13 | 936 | 418 | 41 | 272 | 182 | 5 | 11 |
| | | 比率 | | 100% | 58% | 24% | 0% | 0% | 0% | 26% | 2% | 4% | 1% | 1% | 41% | 18% | 2% | 12% | 8% | 0% | 0% |
| | | 大分県 | | 1,353 | 891 | 282 | 18 | 9 | 11 | 294 | 144 | 71 | 46 | 15 | 452 | 144 | 110 | 78 | 116 | 4 | 11 |
| 比率 | | 100% | 66% | 21% | 1% | 1% | 1% | 22% | 11% | 5% | 3% | 1% | 33% | 11% | 8% | 6% | 9% | 0% | 1% | | |

生産農業所得統計

5. 製造品出荷額

| 年次 | 市町村等 | 旧市町村 | 事業所数 | 就業者数 | 現金給与総額 | 原材料使用額等 | 製造品出荷額等 | 付加価値額 | |
|-----|------|------|-------|--------|------------|-------------|-------------|-------------|-----------|
| | | | | 人 | 万円 | 万円 | 万円 | 万円 | |
| H14 | B | 竹田市 | 50 | 832 | 186,871 | 313,103 | 762,651 | 399,983 | |
| | | | 直入町 | 1 | | | | | |
| | | | 久住町 | 5 | 51 | 10,474 | 11,856 | 39,125 | 22,306 |
| | | | 竹田市 | 36 | 674 | 155,575 | 228,813 | 564,813 | 295,506 |
| | | 萩町 | 8 | 107 | 20,822 | 72,434 | 158,713 | 82,171 | |
| | | 由布市 | 44 | 1,598 | 451,366 | 1,994,243 | 3,391,218 | 1,268,086 | |
| | | | 庄内町 | 17 | 491 | 142,356 | 822,433 | 1,157,299 | 304,757 |
| | | | 挾間町 | 21 | 1,013 | 284,935 | 1,119,249 | 2,143,342 | 928,380 |
| | | | 湯布院町 | 6 | 94 | 24,075 | 52,561 | 90,577 | 34,949 |
| | | | 地域計 | 94 | 2,430 | 638,237 | 2,307,346 | 4,153,869 | 1,668,069 |
| | | 大分県 | 2,038 | 65,793 | 25,674,396 | 160,907,416 | 285,418,019 | 92,093,844 | |
| H16 | C | 竹田市 | 47 | 893 | 189,117 | 229,986 | 755,523 | 441,674 | |
| | | | 直入町 | 1 | 63 | | | | |
| | | | 久住町 | 7 | 83 | | | 29,031 | |
| | | | 竹田市 | 32 | 657 | 172,859 | 184,216 | 637,052 | 343,404 |
| | | 萩町 | 7 | 90 | 16,258 | 45,770 | 118,471 | 69,239 | |
| | | 由布市 | 40 | 1,466 | 467,756 | 2,086,432 | 3,589,063 | 1,390,551 | |
| | | | 庄内町 | 14 | 509 | 151,387 | 944,098 | 1,353,488 | 375,056 |
| | | | 挾間町 | 20 | 858 | 285,607 | 1,095,379 | 2,129,470 | 958,992 |
| | | | 湯布院町 | 6 | 99 | 30,762 | 46,955 | 106,105 | 56,503 |
| | | | 地域計 | 87 | 2,359 | 656,873 | 2,316,418 | 4,344,586 | 1,832,225 |
| | | 大分県 | 1,919 | 66,312 | 25,527,640 | 186,443,546 | 336,494,396 | 114,931,787 | |
| H19 | D | 竹田市 | 40 | 578 | 145,668 | 340,850 | 650,760 | 287,418 | |
| | | | 直入町 | | | | | | |
| | | | 久住町 | | | | | | |
| | | | 竹田市 | | | | | | |
| | | 萩町 | | | | | | | |
| | | 由布市 | 42 | 1,734 | 475,127 | 1,440,680 | 2,232,240 | 705,792 | |
| | | 庄内町 | | | | | | | |
| | | 挾間町 | | | | | | | |
| | | 湯布院町 | | | | | | | |
| | | 地域計 | 82 | 2,312 | 620,795 | 1,781,530 | 2,883,000 | 993,210 | |
| | | 大分県 | 1,873 | 75,857 | 29,490,657 | 293,355,446 | 425,102,741 | 103,188,464 | |
| H21 | D | 竹田市 | 39 | 468 | 110,391 | 269,037 | 522,218 | 234,993 | |
| | | | 直入町 | | | | | | |
| | | | 久住町 | | | | | | |
| | | | 竹田市 | | | | | | |
| | | 萩町 | | | | | | | |
| | | 由布市 | 39 | 1,518 | 358,267 | 1,181,728 | 2,045,515 | 768,474 | |
| | | 庄内町 | | | | | | | |
| | | 挾間町 | | | | | | | |
| | | 湯布院町 | | | | | | | |
| | | 地域計 | 78 | 1,986 | 468,658 | 1,450,765 | 2,567,733 | 1,003,467 | |
| | | 大分県 | 1,741 | 67,900 | 26,935,129 | 211,038,553 | 308,442,506 | 67,786,700 | |

6. 商業出荷額

| 年次 | 市町村等 | 旧市町村 | 事業所数 | 就業者数 | 年間商品販売額 |
|-------|------|--------|---------|-------------|-----------|
| | | | | 人 | 万円 |
| H14 B | 竹田市 | | 538 | 2,233 | 4,003,284 |
| | | 直入町 | 47 | 146 | 146,576 |
| | | 久住町 | 69 | 254 | 349,047 |
| | | 竹田市 | 380 | 1,693 | 3,097,165 |
| | | 荻町 | 42 | 140 | 410,496 |
| | 由布市 | | 478 | 2,845 | 3,904,748 |
| | | 庄内町 | 113 | 602 | 668,030 |
| | | 挾間町 | 122 | 1,142 | 1,761,413 |
| | | 湯布院町 | 243 | 1,101 | 1,475,305 |
| | 地域計 | | 1,016 | 5,078 | 7,908,032 |
| 大分県 | | 18,864 | 115,600 | 269,556,765 | |
| H16 C | 竹田市 | | 517 | 2,258 | 3,673,297 |
| | | 直入町 | 43 | 176 | 70,316 |
| | | 久住町 | 63 | 291 | 338,272 |
| | | 竹田市 | 369 | 1,633 | 2,867,925 |
| | | 荻町 | 42 | 158 | 396,784 |
| | 由布市 | | 469 | 2,807 | 4,213,783 |
| | | 庄内町 | 117 | 580 | 866,838 |
| | | 挾間町 | 120 | 1,153 | 1,960,455 |
| | | 湯布院町 | 232 | 1,074 | 1,386,490 |
| | 地域計 | | 986 | 5,065 | 7,887,080 |
| 大分県 | | 17,981 | 112,647 | 258,571,609 | |
| H19 D | 竹田市 | | 472 | 2,020 | 3,398,274 |
| | | 直入町 | | | |
| | | 久住町 | | | |
| | | 竹田市 | | | |
| | 荻町 | | | | |
| | 由布市 | | 434 | 2,551 | 4,184,813 |
| | | 庄内町 | | | |
| 挾間町 | | | | | |
| 湯布院町 | | | | | |
| 地域計 | | 906 | 4,571 | 7,583,087 | |
| 大分県 | | 16,218 | 108,406 | 255,702,668 | |
| H21 D | 竹田市 | | 0 | 0 | |
| | | 直入町 | | | |
| | | 久住町 | | | |
| | | 竹田市 | | | |
| | 荻町 | | | | |
| | 由布市 | | 0 | 0 | |
| | | 庄内町 | | | |
| 挾間町 | | | | | |
| 湯布院町 | | | | | |
| 地域計 | | 0 | 0 | | |
| 大分県 | | | | | |

7. 耕地面積の動向

| 年次 | 市町村等 | 旧市町村 | 総面積 (km2) | 耕地面積 (ha) | | | | | 耕地率 | |
|------|----------|----------|-----------|-----------|--------|--------|-------|-------|-----|-----|
| | | | | 田 | 畑 | 普通畑 | 牧草地 | 樹園地 | | |
| H7 | A | 竹田市 | 477.67 | 7,775 | 5,321 | 2,454 | 1,161 | 1,017 | 279 | 16% |
| | | 直入町 | 83.83 | 854 | 624 | 230 | 75 | 143 | 12 | 10% |
| | | 久住町 | 142.69 | 2,330 | 1,330 | 1,000 | 238 | 754 | 11 | 16% |
| | | 竹田市 | 200.83 | 3,320 | 2,510 | 805 | 468 | 101 | 236 | 17% |
| | | 萩町 | 50.32 | 1,280 | 857 | 419 | 380 | 19 | 20 | 25% |
| | 由布市 | 庄内町 | 140.11 | 1,910 | 1,610 | 299 | 64 | 137 | 98 | 14% |
| | | 挾間町 | 51.10 | 1,020 | 916 | 107 | 65 | 5 | 37 | 20% |
| | | 湯布院町 | 127.77 | 1,020 | 589 | 427 | 55 | 335 | 37 | 8% |
| | | 地域計 | 796.65 | 11,723 | 8,436 | 3,287 | 1,345 | 1,494 | 451 | 15% |
| | 比率 | | 100% | 72% | 28% | 41% | 45% | 14% | | |
| | 大分県 | 5,803.31 | 67,600 | 45,600 | 22,000 | 10,900 | 3,010 | 8,070 | | 12% |
| 比率 | | 100% | 67% | 33% | 50% | 14% | 37% | | | |
| H12 | B | 竹田市 | 477.67 | 7,307 | 5,051 | 2,256 | 1,079 | 1,003 | 174 | 15% |
| | | 直入町 | 83.83 | 827 | 608 | 219 | 67 | 143 | 9 | 10% |
| | | 久住町 | 142.69 | 2,280 | 1,300 | 983 | 223 | 752 | 8 | 16% |
| | | 竹田市 | 200.83 | 2,960 | 2,300 | 662 | 432 | 91 | 139 | 15% |
| | | 萩町 | 50.32 | 1,240 | 843 | 392 | 357 | 17 | 18 | 25% |
| | 由布市 | 庄内町 | 140.29 | 1,880 | 1,590 | 293 | 68 | 137 | 88 | 13% |
| | | 挾間町 | 51.10 | 992 | 889 | 103 | 62 | 5 | 36 | 19% |
| | | 湯布院町 | 127.77 | 1,000 | 576 | 424 | 52 | 332 | 40 | 8% |
| | | 地域計 | 796.83 | 11,182 | 8,106 | 3,076 | 1,261 | 1,477 | 338 | 14% |
| | 比率 | | 100% | 72% | 28% | 41% | 48% | 11% | | |
| | 大分県 | 5,804.02 | 64,000 | 44,000 | 20,000 | 10,100 | 2,940 | 6,940 | | 11% |
| 比率 | | 100% | 69% | 31% | 51% | 15% | 35% | | | |
| H17 | C | 竹田市 | 477.67 | 6,960 | 4,780 | 2,180 | 1,050 | 993 | 141 | 15% |
| | | 直入町 | | | | | | | | |
| | | 久住町 | | | | | | | | |
| | | 竹田市 | | | | | | | | |
| | | 萩町 | | | | | | | | |
| | 由布市 | 319.16 | 3,657 | 2,890 | 767 | 186 | 446 | 135 | 11% | |
| | 庄内町 | | | | | | | | | |
| 挾間町 | | | | | | | | | | |
| 湯布院町 | | | | | | | | | | |
| 地域計 | 796.83 | 10,617 | 7,670 | 2,947 | 1,236 | 1,439 | 276 | 13% | | |
| 比率 | | 100% | 72% | 28% | 42% | 49% | 9% | | | |
| 大分県 | 5,099.15 | 60,400 | 42,200 | 18,200 | 9,720 | 2,810 | 5,650 | | 12% | |
| 比率 | | 100% | 70% | 30% | 53% | 15% | 31% | | | |
| H22 | D | 竹田市 | 477.59 | 6,780 | 4,650 | 2,130 | 0 | 0 | 0 | 14% |
| | | 直入町 | | | | | | | | |
| | | 久住町 | | | | | | | | |
| | | 竹田市 | | | | | | | | |
| | | 萩町 | | | | | | | | |
| | 由布市 | 319.16 | 3,498 | 2,750 | 748 | 0 | 0 | 0 | 11% | |
| | 庄内町 | | | | | | | | | |
| 挾間町 | | | | | | | | | | |
| 湯布院町 | | | | | | | | | | |
| 地域計 | 796.75 | 10,278 | 7,400 | 2,878 | 0 | 0 | 0 | 13% | | |
| 比率 | | 100% | 72% | 28% | 0% | 0% | 0% | | | |
| 大分県 | 5,099.54 | 57,800 | 40,900 | 16,900 | 9,230 | 2,800 | 4,890 | | 11% | |
| 比率 | | 100% | 71% | 29% | 55% | 17% | 29% | | | |

注) 総面積は、国土交通省国土地理院「全国都道府市区町村別面積」。

8. 農家数の動向

(単位：戸)

| 年次 | 市町村等 | 旧市町村 | 総農家数 | 販売農家 | | | | | 自給的農家数 |
|-----|------|-------|--------|--------|--------|-------------------------|-------------|-------------|--------|
| | | | | 計 | 専業農家 | うち 男子生産年齢 人口のいる世帯 | 第1種 兼業農家 | 第2種 兼業農家 | |
| H7 | A | 竹田市 | 4,480 | 3,783 | 984 | 491 | 926 | 1,873 | 697 |
| | | 直入町 | 531 | 475 | 142 | 77 | 100 | 233 | 56 |
| | | 久住町 | 838 | 713 | 171 | 101 | 230 | 312 | 125 |
| | | 竹田市 | 2,449 | 1,997 | 500 | 205 | 437 | 1,060 | 452 |
| | | 萩町 | 662 | 598 | 171 | 108 | 159 | 268 | 64 |
| | 由布市 | 3,099 | 2,514 | 396 | 145 | 493 | 1,625 | 585 | |
| | | 庄内町 | 1,460 | 1,183 | 213 | 70 | 268 | 702 | 277 |
| | | 挾間町 | 944 | 789 | 120 | 43 | 134 | 535 | 155 |
| | | 湯布院町 | 695 | 542 | 63 | 32 | 91 | 388 | 153 |
| | | 地域計 | 7,579 | 6,297 | 1,380 | 636 | 1,419 | 3,498 | 1,282 |
| | | 比率 | | 100% | 22% | 10% | 23% | 56% | |
| | | 大分県 | 64,445 | 48,381 | 10,740 | 4,525 | 7,449 | 30,192 | 16,064 |
| | | 比率 | | 100% | 22% | 9% | 15% | 62% | |
| H12 | B | 竹田市 | 4,058 | 3,366 | 1,022 | 389 | 664 | 1,680 | 692 |
| | | 直入町 | 500 | 434 | 127 | 46 | 106 | 201 | 66 |
| | | 久住町 | 726 | 625 | 155 | 85 | 174 | 296 | 101 |
| | | 竹田市 | 2,223 | 1,763 | 553 | 156 | 270 | 940 | 460 |
| | | 萩町 | 609 | 544 | 187 | 102 | 114 | 243 | 65 |
| | 由布市 | 2,829 | 2,211 | 439 | 112 | 296 | 1,476 | 618 | |
| | | 庄内町 | 1,319 | 1,076 | 229 | 60 | 163 | 684 | 243 |
| | | 挾間町 | 864 | 682 | 138 | 27 | 87 | 457 | 182 |
| | | 湯布院町 | 646 | 453 | 72 | 25 | 46 | 335 | 193 |
| | | 地域計 | 6,887 | 5,577 | 1,461 | 501 | 960 | 3,156 | 1,310 |
| | | 比率 | | 100% | 26% | 9% | 17% | 57% | |
| | | 大分県 | 57,711 | 42,021 | 10,847 | 3,513 | 5,273 | 25,901 | 15,690 |
| | | 比率 | | 100% | 26% | 8% | 13% | 62% | |
| H17 | C | 竹田市 | 3,730 | 2,956 | 967 | 300 | 551 | 1,438 | 774 |
| | | 直入町 | 459 | 381 | 108 | 29 | 44 | 229 | 78 |
| | | 久住町 | 691 | 561 | 160 | 74 | 150 | 251 | 130 |
| | | 竹田市 | 2,026 | 1,544 | 527 | 115 | 246 | 771 | 482 |
| | | 萩町 | 554 | 470 | 172 | 82 | 111 | 187 | 84 |
| | 由布市 | 2,585 | 1,937 | 497 | 91 | 280 | 1,160 | 648 | |
| | | 庄内町 | 1,202 | 953 | 258 | 57 | 153 | 542 | 249 |
| | | 挾間町 | 811 | 620 | 166 | 19 | 71 | 383 | 191 |
| | | 湯布院町 | 572 | 364 | 73 | 15 | 56 | 235 | 208 |
| | | 地域計 | 6,315 | 4,893 | 1,464 | 391 | 831 | 2,598 | 1,422 |
| | | 比率 | | 100% | 30% | 8% | 17% | 53% | |
| | | 大分県 | 52,482 | 35,215 | 11,049 | 2,940 | 4,243 | 19,923 | 17,267 |
| | | 比率 | | 100% | 31% | 8% | 12% | 57% | |
| H22 | D | 竹田市 | 3,429 | 2,601 | 1,069 | 349 | 380 | 1,152 | 828 |
| | | 直入町 | 428 | 342 | 118 | 36 | 50 | 174 | 86 |
| | | 久住町 | 647 | 507 | 186 | 86 | 89 | 232 | 140 |
| | | 竹田市 | 1,830 | 1,336 | 588 | 147 | 164 | 584 | 494 |
| | | 萩町 | 524 | 416 | 177 | 80 | 77 | 162 | 108 |
| | 由布市 | 2,410 | 1,741 | 519 | 114 | 141 | 1,081 | 669 | |
| | | 庄内町 | 1,103 | 837 | 269 | 55 | 71 | 497 | 266 |
| | | 挾間町 | 768 | 419 | 166 | 26 | 39 | 214 | 193 |
| | | 湯布院町 | 539 | 485 | 84 | 33 | 31 | 370 | 210 |
| | | 地域計 | 5,839 | 4,342 | 1,588 | 463 | 521 | 2,233 | 1,497 |
| | | 比率 | | 100% | 37% | 11% | 12% | 51% | |
| | | 大分県 | 46,623 | 29,512 | 10,844 | 2,881 | 3,030 | 15,638 | 17,111 |
| | | 比率 | | 100% | 37% | 10% | 10% | 53% | |

9. 農業就業人口の動向

(単位：人)

| 年次 | 市町村等 | 旧市町村 | 農業就業人口 | 基幹的農業従事者数 | | |
|-------|------|--------|--------|-----------|---------|-----|
| | | | | 65歳以上 | 65歳以上割合 | |
| H7 A | 竹田市 | | 6,890 | 4,641 | 1,624 | 35% |
| | | 直入町 | 881 | 592 | 195 | 33% |
| | | 久住町 | 1,444 | 1,020 | 299 | 29% |
| | | 竹田市 | 3,362 | 2,126 | 851 | 40% |
| | | 荻町 | 1,203 | 903 | 279 | 31% |
| | 由布市 | | 4,220 | 1,956 | 873 | 45% |
| | | 庄内町 | 1,991 | 993 | 429 | 43% |
| | | 挾間町 | 1,334 | 606 | 308 | 51% |
| | 湯布院町 | 895 | 357 | 136 | 38% | |
| | 地域計 | | 11,110 | 6,597 | 2,497 | 38% |
| 大分県 | | 88,384 | 46,117 | 20,432 | 44% | |
| H12 B | 竹田市 | | 5,542 | 3,988 | 1,945 | 49% |
| | | 直入町 | 724 | 475 | 210 | 44% |
| | | 久住町 | 1,143 | 790 | 320 | 41% |
| | | 竹田市 | 2,629 | 1,864 | 1,035 | 56% |
| | | 荻町 | 1,046 | 859 | 380 | 44% |
| | 由布市 | | 3,325 | 1,817 | 1,088 | 60% |
| | | 庄内町 | 1,634 | 882 | 505 | 57% |
| | | 挾間町 | 1,049 | 624 | 416 | 67% |
| | 湯布院町 | 642 | 311 | 167 | 54% | |
| | 地域計 | | 8,867 | 5,805 | 3,033 | 52% |
| 大分県 | | 65,150 | 38,128 | 20,931 | 55% | |
| H17 C | 竹田市 | | 4,706 | 3,622 | 2,033 | 56% |
| | | 直入町 | 533 | 355 | 180 | 51% |
| | | 久住町 | 974 | 769 | 371 | 48% |
| | | 竹田市 | 2,336 | 1,794 | 1,146 | 64% |
| | | 荻町 | 863 | 704 | 336 | 48% |
| | 由布市 | | 2,953 | 1,687 | 1,148 | 68% |
| | | 庄内町 | 1,427 | 907 | 605 | 67% |
| | | 挾間町 | 985 | 477 | 366 | 77% |
| | 湯布院町 | 541 | 303 | 177 | 58% | |
| | 地域計 | | 7,659 | 5,309 | 3,181 | 60% |
| 大分県 | | 54,676 | 35,297 | 22,011 | 62% | |
| H22 D | 竹田市 | | 4,101 | 3,368 | 2,019 | 60% |
| | | 直入町 | 510 | 414 | 248 | 60% |
| | | 久住町 | 854 | 742 | 369 | 50% |
| | | 竹田市 | 1,977 | 1,532 | 1,028 | 67% |
| | | 荻町 | 760 | 680 | 374 | 55% |
| | 由布市 | | 2,449 | 1,809 | 1,314 | 73% |
| | | 庄内町 | 1,236 | 923 | 658 | 71% |
| | | 挾間町 | 788 | 593 | 476 | 80% |
| | 湯布院町 | 425 | 293 | 180 | 61% | |
| | 地域計 | | 6,550 | 5,177 | 3,333 | 64% |
| 大分県 | | 43,977 | 34,462 | 23,417 | 68% | |

注) H7は総農家における農業就業人口及び基幹的農業従事者数

注) H12以降は販売農家における農業就業人口及び基幹的農業従事者数

10. 農家数及び経営耕地面積の動向

【総農家】

(単位：戸、ha、ha/戸)

| 年次 | 市町村等 | 旧市町村 | 総農家数 | 面積 | 1戸当たり面積 | 田 | | | 畑 | | | 樹園地 | | |
|-----|------|--------|--------|-------|---------|--------|-------|---------|-------|-------|---------|-------|-------|---------|
| | | | | | | 農家数 | 面積 | 1戸当たり面積 | 農家数 | 面積 | 1戸当たり面積 | 農家数 | 面積 | 1戸当たり面積 |
| H7 | A | 竹田市 | 4,480 | 5,527 | 1.2 | 4,273 | 4,085 | 1.0 | 3,384 | 1,252 | 0.4 | 845 | 190 | 0.2 |
| | | 直入町 | 531 | 650 | 1.2 | 512 | 503 | 1.0 | 415 | 141 | 0.3 | 36 | 6 | 0.2 |
| | | 久住町 | 838 | 1,301 | 1.6 | 811 | 1,060 | 1.3 | 674 | 235 | 0.3 | 34 | 7 | 0.2 |
| | | 竹田市 | 2,449 | 2,566 | 1.0 | 2,314 | 1,803 | 0.8 | 1,829 | 595 | 0.3 | 722 | 167 | 0.2 |
| | | 萩町 | 662 | 1,010 | 1.5 | 636 | 719 | 1.1 | 466 | 281 | 0.6 | 53 | 10 | 0.2 |
| | | 由布市 | 3,099 | 2,643 | 0.9 | 3,030 | 2,355 | 0.8 | 1,866 | 184 | 0.1 | 473 | 103 | 0.2 |
| | | 庄内町 | 1,460 | 1,323 | 0.9 | 1,434 | 1,217 | 0.8 | 940 | 47 | 0.1 | 195 | 59 | 0.3 |
| | | 挾間町 | 944 | 784 | 0.8 | 919 | 705 | 0.8 | 537 | 46 | 0.1 | 174 | 33 | 0.2 |
| | | 湯布院町 | 695 | 536 | 0.8 | 677 | 433 | 0.6 | 389 | 91 | 0.2 | 104 | 11 | 0.1 |
| | | 地域計 | | 7,579 | 8,170 | 1.1 | 7,303 | 6,440 | 0.9 | 5,250 | 1,436 | 0.3 | 1,318 | 293 |
| 比率 | | | | | | | | | | | | | | |
| 大分県 | | 64,445 | 50,680 | 0.8 | 57,888 | 36,081 | 0.6 | 43,452 | 9,341 | 0.2 | 17,048 | 5,258 | 0.3 | |
| 比率 | | | | | | | | | | | | | | |
| H12 | B | 竹田市 | 4,058 | 4,976 | 1.2 | 3,848 | 3,713 | 1.0 | 2,632 | 1,094 | 0.4 | 625 | 170 | 0.3 |
| | | 直入町 | 500 | 559 | 1.1 | 474 | 465 | 1.0 | 337 | 88 | 0.3 | 32 | 6 | 0.2 |
| | | 久住町 | 726 | 1,146 | 1.6 | 704 | 958 | 1.4 | 508 | 185 | 0.4 | 24 | 3 | 0.1 |
| | | 竹田市 | 2,223 | 2,338 | 1.1 | 2,091 | 1,635 | 0.8 | 1,406 | 554 | 0.4 | 531 | 150 | 0.3 |
| | | 萩町 | 609 | 933 | 1.5 | 579 | 655 | 1.1 | 381 | 267 | 0.7 | 38 | 11 | 0.3 |
| | | 由布市 | 2,829 | 2,381 | 0.8 | 2,771 | 2,159 | 0.8 | 1,297 | 140 | 0.1 | 345 | 81 | 0.2 |
| | | 庄内町 | 1,319 | 1,231 | 0.9 | 1,296 | 1,141 | 0.9 | 646 | 38 | 0.1 | 167 | 52 | 0.3 |
| | | 挾間町 | 864 | 679 | 0.8 | 848 | 632 | 0.7 | 336 | 26 | 0.1 | 104 | 20 | 0.2 |
| | | 湯布院町 | 646 | 471 | 0.7 | 627 | 386 | 0.6 | 315 | 76 | 0.2 | 74 | 9 | 0.1 |
| | | 地域計 | | 6,887 | 7,357 | 1.1 | 6,619 | 5,872 | 0.9 | 3,929 | 1,234 | 0.3 | 970 | 251 |
| 比率 | | | | | | | | | | | | | | |
| 大分県 | | 57,711 | 46,071 | 0.8 | 51,788 | 33,472 | 0.6 | 34,073 | 8,303 | 0.2 | 13,083 | 4,296 | 0.3 | |
| 比率 | | | | | | | | | | | | | | |
| H17 | C | 竹田市 | 3,730 | 5,278 | 1.4 | 2,854 | 3,419 | 1.2 | 1,779 | 1,760 | 1.0 | 427 | 97 | 0.2 |
| | | 直入町 | 459 | 763 | 1.7 | 355 | 437 | 1.2 | 260 | 322 | 1.2 | 27 | 4 | 0.1 |
| | | 久住町 | 691 | 1,547 | 2.2 | 555 | 922 | 1.7 | 363 | 621 | 1.7 | 10 | 3 | 0.3 |
| | | 竹田市 | 2,026 | 2,078 | 1.0 | 1,482 | 1,445 | 1.0 | 864 | 551 | 0.6 | 360 | 81 | 0.2 |
| | | 萩町 | 554 | 890 | 1.6 | 462 | 615 | 1.3 | 292 | 266 | 0.9 | 30 | 9 | 0.3 |
| | | 由布市 | 2,585 | 2,239 | 0.9 | 1,915 | 1,978 | 1.0 | 773 | 183 | 0.2 | 238 | 77 | 0.3 |
| | | 庄内町 | 1,202 | 1,130 | 0.9 | 938 | 1,001 | 1.1 | 383 | 82 | 0.2 | 119 | 46 | 0.4 |
| | | 挾間町 | 811 | 710 | 0.9 | 618 | 667 | 1.1 | 246 | 23 | 0.1 | 88 | 20 | 0.2 |
| | | 湯布院町 | 572 | 399 | 0.7 | 359 | 310 | 0.9 | 144 | 78 | 0.5 | 31 | 11 | 0.4 |
| | | 地域計 | | 6,315 | 7,517 | 1.2 | 4,769 | 5,397 | 1.1 | 2,552 | 1,943 | 0.8 | 665 | 174 |
| 比率 | | | | | | | | | | | | | | |
| 大分県 | | 52,482 | 40,849 | 0.8 | 32,838 | 29,221 | 0.9 | 19,574 | 8,437 | 0.4 | 7,541 | 3,192 | 0.4 | |
| 比率 | | | | | | | | | | | | | | |
| H22 | D | 竹田市 | 2,639 | 4,921 | 1.9 | 2,525 | 3,301 | 1.3 | 1,560 | 1,487 | 1.0 | 387 | 138 | 0.4 |
| | | 直入町 | 349 | 580 | 1.7 | 325 | 424 | 1.3 | 237 | 154 | 0.6 | 22 | 4 | 0.2 |
| | | 久住町 | 528 | 1,448 | 2.7 | 502 | 912 | 1.8 | 318 | 530 | 1.7 | 16 | 7 | 0.4 |
| | | 竹田市 | 1,343 | 2,042 | 1.5 | 1,291 | 1,357 | 1.1 | 772 | 570 | 0.7 | 317 | 115 | 0.4 |
| | | 萩町 | 419 | 851 | 2.0 | 407 | 608 | 1.5 | 233 | 233 | 1.0 | 32 | 12 | 0.4 |
| | | 由布市 | 1,756 | 2,047 | 1.2 | 1,735 | 1,807 | 1.0 | 847 | 181 | 0.2 | 171 | 57 | 0.3 |
| | | 庄内町 | 843 | 1,066 | 1.3 | 834 | 958 | 1.1 | 393 | 70 | 0.2 | 79 | 36 | 0.5 |
| | | 挾間町 | 581 | 597 | 1.0 | 576 | 547 | 0.9 | 311 | 32 | 0.1 | 70 | 17 | 0.2 |
| | | 湯布院町 | 332 | 384 | 1.2 | 325 | 302 | 0.9 | 143 | 79 | 0.6 | 22 | 4 | 0.2 |
| | | 地域計 | | 5,839 | 6,968 | 1.2 | 4,260 | 5,108 | 1.2 | 2,407 | 1,668 | 0.7 | 558 | 195 |
| 比率 | | | | | | | | | | | | | | |
| 大分県 | | 46,623 | 39,580 | 0.8 | 27,572 | 28,986 | 1.1 | 16,888 | 7,743 | 0.5 | 6,190 | 2,851 | 0.5 | |
| 比率 | | | | | | | | | | | | | | |

※H17、面積以降について農業経営体で整理。H22は、すべて農業経営体で整理。

10. 農家数及び経営耕地面積の動向

【販売農家】

(単位：戸、ha、ha/戸)

| 年次 | 市町村等 | 旧市町村 | 販売農家数 | 面積 | 1戸当たり面積 | 田 | | | 畑 | | | 樹園地 | | |
|-----|------|--------|--------|-------|---------|--------|-------|---------|-------|-------|---------|-------|-----|---------|
| | | | | | | 農家数 | 面積 | 1戸当たり面積 | 農家数 | 面積 | 1戸当たり面積 | 農家数 | 面積 | 1戸当たり面積 |
| H7 | A | 竹田市 | 3,783 | 5,396 | 1.4 | 3,660 | 3,984 | 1.1 | 2,981 | 1,229 | 0.4 | 747 | 182 | 0.2 |
| | | 直入町 | 475 | 639 | 1.3 | 459 | 494 | 1.1 | 382 | 139 | 0.4 | 34 | 6 | 0.2 |
| | | 久住町 | 713 | 1,280 | 1.8 | 704 | 1,044 | 1.5 | 595 | 229 | 0.4 | 30 | 6 | 0.2 |
| | | 竹田市 | 1,997 | 2,480 | 1.2 | 1,918 | 1,737 | 0.9 | 1,567 | 583 | 0.4 | 631 | 160 | 0.3 |
| | | 萩町 | 598 | 997 | 1.7 | 579 | 709 | 1.2 | 437 | 278 | 0.6 | 52 | 10 | 0.2 |
| | 由布市 | 2,514 | 2,526 | 1.0 | 2,481 | 2,255 | 0.9 | 1,582 | 172 | 0.1 | 430 | 99 | 0.2 | |
| | | 庄内町 | 1,183 | 1,265 | 1.1 | 1,171 | 1,167 | 1.0 | 797 | 42 | 0.1 | 180 | 57 | 0.3 |
| | | 挾間町 | 789 | 754 | 1.0 | 779 | 680 | 0.9 | 463 | 42 | 0.1 | 162 | 32 | 0.2 |
| | | 湯布院町 | 542 | 507 | 0.9 | 531 | 408 | 0.8 | 322 | 88 | 0.3 | 88 | 10 | 0.1 |
| | | 区域計 | 6,297 | 7,922 | 1.3 | 6,141 | 6,239 | 1.0 | 4,563 | 1,401 | 0.3 | 1,177 | 281 | 0.2 |
| | 比率 | 100% | | | | | | | | | | | | |
| | 大分県 | 64,445 | 47,590 | 0.7 | 45,086 | 33,871 | 0.8 | 34,853 | 8,857 | 0.3 | 13,489 | 4,862 | 0.4 | |
| | 比率 | 100% | | | | | | | | | | | | |
| H12 | B | 竹田市 | 3,366 | 4,843 | 1.4 | 3,247 | 3,609 | 1.1 | 2,267 | 1,071 | 0.5 | 552 | 163 | 0.3 |
| | | 直入町 | 434 | 546 | 1.3 | 417 | 454 | 1.1 | 302 | 86 | 0.3 | 29 | 6 | 0.2 |
| | | 久住町 | 625 | 1,127 | 1.8 | 615 | 944 | 1.5 | 446 | 181 | 0.4 | 22 | 3 | 0.1 |
| | | 竹田市 | 1,763 | 2,250 | 1.3 | 1,685 | 1,565 | 0.9 | 1,169 | 541 | 0.5 | 464 | 143 | 0.3 |
| | | 萩町 | 544 | 920 | 1.7 | 530 | 646 | 1.2 | 350 | 263 | 0.8 | 37 | 11 | 0.3 |
| | 由布市 | 2,211 | 2,257 | 1.0 | 2,183 | 2,050 | 0.9 | 1,074 | 129 | 0.1 | 304 | 78 | 0.3 | |
| | | 庄内町 | 1,076 | 1,182 | 1.1 | 1,063 | 1,097 | 1.0 | 557 | 35 | 0.1 | 150 | 50 | 0.3 |
| | | 挾間町 | 682 | 642 | 0.9 | 675 | 600 | 0.9 | 275 | 22 | 0.1 | 91 | 20 | 0.2 |
| | | 湯布院町 | 453 | 433 | 1.0 | 445 | 353 | 0.8 | 242 | 72 | 0.3 | 63 | 8 | 0.1 |
| | | 区域計 | 5,577 | 7,100 | 1.3 | 5,430 | 5,659 | 1.0 | 3,341 | 1,200 | 0.4 | 856 | 241 | 0.3 |
| | 比率 | 100% | | | | | | | | | | | | |
| | 大分県 | 42,021 | 43,017 | 1.0 | 39,092 | 31,245 | 0.8 | 26,213 | 7,807 | 0.3 | 10,178 | 3,965 | 0.4 | |
| | 比率 | 100% | | | | | | | | | | | | |
| H17 | C | 竹田市 | 2,956 | 4,548 | 1.5 | 2,843 | 3,384 | 1.2 | 1,738 | 1,067 | 0.6 | 426 | 97 | 0.2 |
| | | 直入町 | 381 | 520 | 1.4 | 355 | 437 | 1.2 | 245 | 79 | 0.3 | 27 | 4 | 0.1 |
| | | 久住町 | 561 | 1,099 | 2.0 | 551 | 913 | 1.7 | 339 | 182 | 0.5 | 10 | 3 | 0.3 |
| | | 竹田市 | 1,544 | 2,054 | 1.3 | 1,480 | 1,433 | 1.0 | 863 | 540 | 0.6 | 359 | 81 | 0.2 |
| | | 萩町 | 470 | 875 | 1.9 | 457 | 601 | 1.3 | 291 | 266 | 0.9 | 30 | 9 | 0.3 |
| | 由布市 | 1,937 | 2,063 | 1.1 | 1,904 | 1,875 | 1.0 | 767 | 119 | 0.2 | 233 | 68 | 0.3 | |
| | | 庄内町 | 953 | 1,057 | 1.1 | 935 | 987 | 1.1 | 380 | 27 | 0.1 | 117 | 43 | 0.4 |
| | | 挾間町 | 620 | 623 | 1.0 | 614 | 581 | 0.9 | 245 | 22 | 0.1 | 86 | 20 | 0.2 |
| | | 湯布院町 | 364 | 383 | 1.1 | 355 | 307 | 0.9 | 142 | 70 | 0.5 | 30 | 5 | 0.2 |
| | | 区域計 | 4,893 | 6,611 | 1.4 | 4,747 | 5,259 | 1.1 | 2,505 | 1,186 | 0.5 | 659 | 165 | 0.3 |
| | 比率 | 100% | | | | | | | | | | | | |
| | 大分県 | 35,215 | 38,411 | 1.1 | 32,689 | 28,594 | 0.9 | 19,295 | 6,797 | 0.4 | 7,059 | 3,020 | 0.4 | |
| | 比率 | 100% | | | | | | | | | | | | |
| H22 | D | 竹田市 | 2,601 | 4,344 | 1.7 | 2,505 | 3,198 | 1.3 | 1,523 | 1,057 | 0.7 | 379 | 91 | 0.2 |
| | | 直入町 | 342 | 512 | 1.5 | 324 | 417 | 1.3 | 229 | 92 | 0.4 | 22 | 4 | 0.2 |
| | | 久住町 | 507 | 1,052 | 2.1 | 494 | 882 | 1.8 | 297 | 166 | 0.6 | 15 | 4 | 0.3 |
| | | 竹田市 | 1,336 | 1,946 | 1.5 | 1,282 | 1,308 | 1.0 | 766 | 567 | 0.7 | 310 | 71 | 0.2 |
| | | 萩町 | 416 | 834 | 2.0 | 405 | 591 | 1.5 | 231 | 232 | 1.0 | 32 | 12 | 0.4 |
| | 由布市 | 1,741 | 1,974 | 1.1 | 1,720 | 1,747 | 1.0 | 840 | 169 | 0.2 | 170 | 57 | 0.3 | |
| | | 庄内町 | 837 | 1,027 | 1.2 | 828 | 922 | 1.1 | 391 | 67 | 0.2 | 79 | 36 | 0.5 |
| | | 挾間町 | 419 | 575 | 1.4 | 570 | 527 | 0.9 | 308 | 31 | 0.1 | 69 | 17 | 0.2 |
| | | 湯布院町 | 485 | 372 | 0.8 | 322 | 298 | 0.9 | 141 | 71 | 0.5 | 22 | 4 | 0.2 |
| | | 区域計 | 4,342 | 6,318 | 1.5 | 4,225 | 4,945 | 1.2 | 2,363 | 1,226 | 0.5 | 549 | 148 | 0.3 |
| | 比率 | 100% | | | | | | | | | | | | |
| | 大分県 | 29,512 | 35,427 | 1.2 | 27,241 | 26,294 | 1.0 | 16,627 | 6,568 | 0.4 | 5,782 | 2,565 | 0.4 | |
| | 比率 | 100% | | | | | | | | | | | | |

1.1. 経営耕地面積の動向

(単位：戸)

| 年次 | 市町村等 | 旧市町村 | 販売農家数 | 経営耕地面積 (単位：戸) | | | | | | | | |
|------|------|--------|-------|---------------|-----------|---------|---------|---------|---------|---------|----------|----------|
| | | | | 0.3ha未満 | 0.3~0.5ha | 0.5~1.0 | 1.0~1.5 | 1.5~2.0 | 2.0~3.0 | 3.0~5.0 | 5.0~10.0 | 10.0ha以上 |
| H7 | A | 竹田市 | 3,783 | 82 | 525 | 1,110 | 851 | 488 | 472 | 198 | 63 | 14 |
| | | 直入町 | 475 | 12 | 57 | 139 | 128 | 63 | 57 | 17 | 1 | 1 |
| | | 久住町 | 713 | 18 | 70 | 142 | 124 | 128 | 136 | 72 | 20 | 3 |
| | | 竹田市 | 1,997 | 27 | 347 | 694 | 477 | 202 | 153 | 62 | 25 | 10 |
| | | 萩町 | 598 | 5 | 51 | 135 | 122 | 95 | 126 | 47 | 17 | 1 |
| | 由布市 | 2,514 | 16 | 454 | 1,095 | 546 | 252 | 103 | 38 | 8 | 3 | |
| | 庄内町 | 1,183 | 6 | 170 | 475 | 305 | 140 | 60 | 23 | 4 | 1 | |
| | 萩間町 | 789 | 2 | 148 | 363 | 163 | 76 | 26 | 9 | 1 | 1 | |
| | 湯布院町 | 542 | 7 | 136 | 257 | 78 | 36 | 17 | 6 | 3 | 2 | |
| | 区域計 | 6,297 | 77 | 976 | 2,205 | 1,397 | 740 | 575 | 236 | 71 | 17 | |
| | 比率 | 100% | 1% | 16% | 35% | 22% | 12% | 9% | 4% | 1% | 0% | |
| | 大分県 | 48,381 | 847 | 12,766 | 18,977 | 8,127 | 3,500 | 2,522 | 1,202 | 371 | 60 | |
| | 比率 | 100% | 2% | 26% | 39% | 17% | 7% | 5% | 3% | 1% | 0% | |
| | H12 | B | 竹田市 | 3,366 | 54 | 480 | 1,055 | 704 | 412 | 369 | 204 | 72 |
| 直入町 | | | 434 | 9 | 59 | 151 | 91 | 56 | 45 | 25 | 2 | 1 |
| 久住町 | | | 625 | 15 | 61 | 125 | 127 | 100 | 103 | 67 | 24 | 3 |
| 竹田市 | | | 1,763 | 22 | 308 | 649 | 380 | 174 | 125 | 65 | 29 | 11 |
| 萩町 | | | 544 | 9 | 52 | 127 | 100 | 88 | 93 | 52 | 15 | 2 |
| 由布市 | | 2,211 | 7 | 414 | 988 | 499 | 185 | 93 | 47 | 16 | 2 | |
| 庄内町 | | 1,076 | 4 | 165 | 453 | 244 | 118 | 50 | 31 | 11 | 1 | |
| 萩間町 | | 682 | 13 | 124 | 138 | 48 | 28 | 11 | 4 | 1 | 1 | |
| 湯布院町 | | 453 | 2 | 116 | 211 | 77 | 19 | 15 | 8 | 4 | 1 | |
| 区域計 | | 5,577 | 61 | 894 | 2,043 | 1,163 | 597 | 462 | 251 | 88 | 5 | |
| 比率 | | 100% | 1% | 16% | 37% | 21% | 11% | 8% | 5% | 2% | 0% | |
| 大分県 | | 42,021 | 650 | 11,052 | 16,601 | 6,817 | 2,946 | 2,152 | 1,259 | 454 | 90 | |
| 比率 | | 100% | 2% | 26% | 40% | 16% | 7% | 5% | 3% | 1% | 0% | |
| H17 | | C | 竹田市 | 2,956 | 42 | 447 | 884 | 594 | 337 | 335 | 212 | 87 |
| | 直入町 | | 381 | 15 | 46 | 120 | 77 | 46 | 42 | 27 | 8 | 1 |
| | 久住町 | | 561 | 7 | 61 | 103 | 111 | 83 | 103 | 59 | 29 | 5 |
| | 竹田市 | | 1,544 | 17 | 288 | 557 | 312 | 135 | 112 | 80 | 27 | 10 |
| | 萩町 | | 470 | 3 | 52 | 104 | 94 | 73 | 78 | 40 | 23 | 3 |
| | 由布市 | 1,937 | 8 | 366 | 830 | 404 | 167 | 92 | 51 | 13 | 6 | |
| | 庄内町 | 953 | 3 | 165 | 380 | 223 | 91 | 50 | 29 | 11 | 1 | |
| | 萩間町 | 620 | 3 | 118 | 277 | 122 | 55 | 32 | 13 | 2 | 1 | |
| | 湯布院町 | 364 | 5 | 83 | 173 | 59 | 21 | 10 | 9 | 4 | 4 | |
| | 区域計 | 4,893 | 50 | 813 | 1,714 | 998 | 504 | 427 | 263 | 100 | 24 | |
| | 比率 | 100% | 1% | 17% | 35% | 20% | 10% | 9% | 5% | 2% | 0% | |
| | 大分県 | 35,215 | 506 | 8,908 | 13,748 | 5,673 | 2,530 | 1,974 | 1,212 | 516 | 128 | |
| | 比率 | 100% | 1% | 25% | 39% | 16% | 7% | 6% | 4% | 2% | 0% | |
| | H22 | D | 竹田市 | 2,601 | 43 | 361 | 795 | 484 | 291 | 294 | 202 | 113 |
| 直入町 | | | 342 | 12 | 45 | 108 | 69 | 30 | 38 | 27 | 13 | 0 |
| 久住町 | | | 507 | 8 | 47 | 96 | 101 | 81 | 74 | 62 | 35 | 3 |
| 竹田市 | | | 1,336 | 19 | 233 | 484 | 255 | 111 | 107 | 78 | 37 | 12 |
| 萩町 | | | 416 | 4 | 36 | 107 | 69 | 69 | 75 | 35 | 28 | 3 |
| 由布市 | | 1,741 | 5 | 305 | 705 | 396 | 142 | 104 | 55 | 25 | 4 | |
| 庄内町 | | 837 | 1 | 121 | 295 | 224 | 83 | 66 | 32 | 14 | 1 | |
| 萩間町 | | 575 | 12 | 112 | 258 | 114 | 44 | 30 | 14 | 0 | 0 | |
| 湯布院町 | | 329 | 3 | 72 | 152 | 58 | 15 | 8 | 10 | 8 | 3 | |
| 区域計 | | 4,342 | 48 | 666 | 1,500 | 880 | 433 | 398 | 257 | 138 | 22 | |
| 比率 | | 100% | 1% | 15% | 35% | 20% | 10% | 9% | 6% | 3% | 1% | |
| 大分県 | | 29,512 | 476 | 6,863 | 11,384 | 4,916 | 2,087 | 1,798 | 1,175 | 657 | 156 | |
| 比率 | | 100% | 2% | 23% | 39% | 17% | 7% | 6% | 4% | 2% | 1% | |

12. 耕作放棄地の動向

(単位：戸、ha)

| 年次 | 市町村等 | 旧市町村 | 総農家 | | 販売農家 | |
|-----|------|--------|-------|--------|-------|-----|
| | | | 農家数 | 面積 | 農家数 | 面積 |
| H7 | A | 竹田市 | 914 | 232 | 740 | 188 |
| | | 直入町 | 70 | 12 | 58 | 11 |
| | | 久住町 | 140 | 40 | 119 | 31 |
| | | 竹田市 | 648 | 164 | 512 | 131 |
| | | 荻町 | 56 | 16 | 51 | 15 |
| | 由布市 | 560 | 107 | 456 | 89 | |
| | | 庄内町 | 276 | 57 | 220 | 45 |
| | | 挾間町 | 131 | 25 | 107 | 22 |
| | | 湯布院町 | 153 | 25 | 129 | 22 |
| | | 区域計 | 1,474 | 339 | 1,196 | 277 |
| | 大分県 | 13,999 | 3,476 | 9,852 | 2,612 | |
| H12 | B | 竹田市 | 1,268 | 348 | 1,016 | 286 |
| | | 直入町 | 116 | 34 | 101 | 31 |
| | | 久住町 | 178 | 54 | 160 | 50 |
| | | 竹田市 | 855 | 215 | 659 | 167 |
| | | 荻町 | 119 | 45 | 96 | 38 |
| | 由布市 | 817 | 192 | 625 | 157 | |
| | | 庄内町 | 348 | 78 | 280 | 66 |
| | | 挾間町 | 255 | 66 | 197 | 55 |
| | | 湯布院町 | 214 | 48 | 148 | 36 |
| | | 区域計 | 2,085 | 540 | 1,641 | 443 |
| | 大分県 | 17,959 | 4,436 | 12,471 | 3,296 | |
| H17 | C | 竹田市 | 1,113 | 321 | 861 | 249 |
| | | 直入町 | 78 | 22 | 61 | 16 |
| | | 久住町 | 200 | 67 | 162 | 54 |
| | | 竹田市 | 716 | 197 | 539 | 148 |
| | | 荻町 | 119 | 35 | 99 | 31 |
| | 由布市 | 798 | 192 | 594 | 145 | |
| | | 庄内町 | 370 | 87 | 296 | 70 |
| | | 挾間町 | 210 | 53 | 157 | 40 |
| | | 湯布院町 | 218 | 52 | 141 | 35 |
| | | 区域計 | 1,911 | 513 | 1,455 | 394 |
| | 大分県 | 17,319 | 4,528 | 10,900 | 3,006 | |
| H22 | D | 竹田市 | 1,067 | 340 | 758 | 247 |
| | | 直入町 | 72 | 21 | 52 | 15 |
| | | 久住町 | 205 | 71 | 154 | 53 |
| | | 竹田市 | 672 | 208 | 467 | 147 |
| | | 荻町 | 118 | 40 | 85 | 32 |
| | 由布市 | 725 | 190 | 497 | 131 | |
| | | 庄内町 | 310 | 80 | 224 | 60 |
| | | 挾間町 | 231 | 60 | 169 | 42 |
| | | 湯布院町 | 184 | 50 | 104 | 29 |
| | | 区域計 | 1,792 | 530 | 1,255 | 378 |
| | 大分県 | 15,769 | 4,457 | 8,935 | 2,696 | |

注) H7は総農家における農業就業人口及び基幹的農業従事者数

注) H12以降は販売農家における農業就業人口及び基幹的農業従事者数

13. 農業事業体数の動向

(単位：組織)

| 年次 | 市町村等 | 旧市町村 | 総事業体数 | 法人 | | | | | 国・地方公共団体 | 非法人 |
|-----|------|--------|-------|-------|--------|-----|-------------|-----|----------|-------|
| | | | | 小計 | 農事組合法人 | 会社 | 農協・その他の農業団体 | その他 | | |
| H7 | A | 竹田市 | 33 | 16 | 2 | 0 | 14 | 0 | 0 | 15 |
| | | 直入町 | 2 | | | | | | | |
| | | 久住町 | 5 | 5 | | | 5 | | | |
| | | 竹田市 | 21 | 6 | 2 | | 4 | | | 15 |
| | | 荻町 | 5 | 5 | | | 5 | | | |
| | | 由布市 | 19 | 15 | 2 | 1 | 12 | 0 | 0 | 4 |
| | | 庄内町 | 8 | 7 | | 1 | 6 | | | 1 |
| | | 挾間町 | 4 | 4 | | | 4 | | | |
| | | 湯布院町 | 7 | 4 | 2 | | 2 | | | 3 |
| | | 区域計 | | 52 | 31 | 4 | 1 | 26 | 0 | 0 |
| 比率 | | | | | | | | | | |
| 大分県 | | 313 | 203 | 12 | 3 | 187 | 1 | 2 | 108 | |
| 比率 | | | | | | | | | | |
| H12 | B | 竹田市 | 43 | 21 | 4 | 0 | 16 | 1 | 0 | 22 |
| | | 直入町 | 8 | 3 | | | 3 | | | 5 |
| | | 久住町 | 6 | 5 | | | 5 | | | 1 |
| | | 竹田市 | 25 | 10 | 4 | | 5 | 1 | | 15 |
| | | 荻町 | 4 | 3 | | | 3 | | | 1 |
| | | 由布市 | 16 | 11 | 0 | 0 | 11 | 0 | 0 | 5 |
| | | 庄内町 | 6 | 6 | | | 6 | | | |
| | | 挾間町 | 7 | 4 | | | 4 | | | 3 |
| | | 湯布院町 | 3 | 1 | | | 1 | | | 2 |
| | | 区域計 | | 59 | 32 | 4 | 0 | 27 | 1 | 0 |
| 比率 | | | | | | | | | | |
| 大分県 | | 354 | 201 | 16 | 3 | 173 | 9 | 2 | 151 | |
| 比率 | | | | | | | | | | |
| H17 | C | 竹田市 | 3,058 | 54 | 17 | 24 | 10 | 3 | 0 | 3,004 |
| | | 直入町 | 407 | 12 | 6 | 3 | 3 | | | 395 |
| | | 久住町 | 591 | 15 | 3 | 9 | 2 | 1 | | 576 |
| | | 竹田市 | 1,584 | 24 | 6 | 11 | 5 | 2 | | 1,560 |
| | | 荻町 | 476 | 3 | 2 | 1 | | | | 473 |
| | | 由布市 | 1,964 | 14 | 1 | 7 | 5 | 1 | 0 | 1,950 |
| | | 庄内町 | 962 | 5 | | 2 | 2 | 1 | | 957 |
| | | 挾間町 | 631 | 4 | | 2 | 2 | | | 627 |
| | | 湯布院町 | 371 | 5 | 1 | 3 | 1 | | | 366 |
| | | 区域計 | | 5,022 | 68 | 18 | 31 | 15 | 4 | 0 |
| 比率 | | | | | | | | | | |
| 大分県 | | 36,275 | 453 | 93 | 208 | 128 | 24 | 10 | 35,812 | |
| 比率 | | | | | | | | | | |
| H22 | D | 竹田市 | 2,725 | 48 | 18 | 22 | 5 | 3 | 0 | 2,677 |
| | | 直入町 | 368 | 9 | 5 | 3 | 1 | 0 | 0 | 359 |
| | | 久住町 | 547 | 14 | 3 | 9 | 1 | 1 | 0 | 533 |
| | | 竹田市 | 1,378 | 20 | 7 | 8 | 3 | 2 | 0 | 1,358 |
| | | 荻町 | 432 | 5 | 3 | 2 | 0 | 0 | 0 | 427 |
| | | 由布市 | 1,767 | 19 | 9 | 6 | 4 | 0 | 0 | 1,748 |
| | | 庄内町 | 850 | 8 | 5 | 1 | 2 | 0 | 0 | 842 |
| | | 挾間町 | 582 | 6 | 3 | 2 | 1 | 0 | 0 | 576 |
| | | 湯布院町 | 335 | 5 | 1 | 3 | 1 | 0 | 0 | 330 |
| | | 区域計 | | 4,492 | 67 | 27 | 28 | 9 | 3 | 0 |
| 比率 | | | | | | | | | | |
| 大分県 | | 30,631 | 551 | 199 | 248 | 80 | 24 | 3 | 30,077 | |
| 比率 | | | | | | | | | | |

14. 農作業受委託の状況

(単位：戸)

| 年次 | 市町村等 | 旧市町村 | 販売農家数 | 水稲作業を委託した農家数 | 水稲作業を受託した農家数 | 稲を作った農家数 | 稲を作った農家数に対する委託農家割合 | 麦作業 | | その他作業 | |
|-----|--------|--------|-------|--------------|--------------|----------|--------------------|-----|-----|-------|----|
| | | | | | | | | 委託 | 受託 | 委託 | 受託 |
| H7 | A | 竹田市 | 3,783 | 3,264 | 235 | 4,216 | 77.4% | 7 | 0 | 25 | 12 |
| | | 直入町 | 475 | 460 | 27 | 503 | 91.5% | | | 1 | 1 |
| | | 久住町 | 713 | 749 | 65 | 800 | 93.6% | | | 6 | 3 |
| | | 竹田市 | 1,997 | 1,460 | 118 | 2,288 | 63.8% | 4 | | 9 | 6 |
| | | 荻町 | 598 | 595 | 25 | 625 | 95.2% | 3 | | 9 | 2 |
| | 由布市 | 由布市 | 2,514 | 1,838 | 83 | 2,983 | 61.6% | 1 | 0 | 5 | 1 |
| | | 庄内町 | 1,183 | 454 | 40 | 1,410 | 32.2% | | | 1 | |
| | | 挾間町 | 789 | 890 | 13 | 909 | 97.9% | 1 | | 3 | |
| | | 湯布院町 | 542 | 494 | 30 | 664 | 74.4% | | | 1 | 1 |
| | | 区域計 | 6,297 | 5,102 | 318 | 7,199 | 70.9% | 8 | 0 | 30 | 13 |
| 比率 | 100% | | | | | | | | | | |
| 大分県 | 48,381 | 48,692 | 2,076 | 56,386 | 86.4% | 1,619 | 59 | 219 | 44 | | |
| 比率 | 100% | | | | | | | | | | |
| H12 | B | 竹田市 | 3,366 | 1,943 | 270 | 3,203 | 60.7% | 5 | 3 | 51 | 19 |
| | | 直入町 | 434 | 257 | 43 | 415 | 61.9% | | | | 2 |
| | | 久住町 | 625 | 270 | 66 | 609 | 44.3% | | 1 | 3 | 2 |
| | | 竹田市 | 1,763 | 926 | 124 | 1,666 | 55.6% | 3 | 2 | 44 | 8 |
| | | 荻町 | 544 | 490 | 37 | 513 | 95.5% | 2 | | 4 | 7 |
| | 由布市 | 由布市 | 2,211 | 639 | 113 | 2,161 | 29.6% | 0 | 2 | 8 | 2 |
| | | 庄内町 | 1,076 | 232 | 42 | 1,052 | 22.1% | | | 4 | 1 |
| | | 挾間町 | 682 | 112 | 32 | 671 | 16.7% | | 2 | 4 | 1 |
| | | 湯布院町 | 453 | 295 | 39 | 438 | 67.4% | | | | |
| | | 区域計 | 5,577 | 2,582 | 383 | 5,364 | 48.1% | 5 | 5 | 59 | 21 |
| 比率 | 100% | | | | | | | | | | |
| 大分県 | 42,021 | 21,936 | 2,405 | 37,939 | 57.8% | 465 | 97 | 378 | 110 | | |
| 比率 | 100% | | | | | | | | | | |
| H17 | C | 竹田市 | 2,956 | 2,291 | 155 | 2,785 | 82.3% | 0 | 0 | 0 | 0 |
| | | 直入町 | 381 | 345 | 24 | 350 | 98.6% | | | | |
| | | 久住町 | 561 | 284 | 35 | 543 | 52.3% | | | | |
| | | 竹田市 | 1,544 | 1,425 | 70 | 1,456 | 97.9% | | | | |
| | | 荻町 | 470 | 237 | 26 | 436 | 54.4% | | | | |
| | 由布市 | 由布市 | 1,937 | 902 | 56 | 1,887 | 47.8% | 0 | 1 | 0 | 0 |
| | | 庄内町 | 953 | 169 | 22 | 928 | 18.2% | | | | |
| | | 挾間町 | 620 | 535 | 15 | 607 | 88.1% | | 1 | | |
| | | 湯布院町 | 364 | 198 | 19 | 352 | 56.3% | | | | |
| | | 区域計 | 4,893 | 3,193 | 211 | 4,672 | 68.3% | 0 | 1 | 0 | 0 |
| 比率 | 100% | | | | | | | | | | |
| 大分県 | 35,215 | 21,931 | 1,443 | 31,581 | 69.4% | | 82 | | | | |
| 比率 | 100% | | | | | | | | | | |
| H22 | D | 竹田市 | 2,601 | 1,580 | 221 | 2,447 | 64.6% | | 1 | | |
| | | 直入町 | 342 | 248 | 24 | 319 | 77.7% | | | | |
| | | 久住町 | 507 | 261 | 67 | 483 | 54.0% | | | | |
| | | 竹田市 | 1,336 | 761 | 95 | 1,256 | 60.6% | | 1 | | |
| | | 荻町 | 416 | 310 | 35 | 389 | 79.7% | | | | |
| | 由布市 | 由布市 | 1,741 | 593 | 100 | 1,671 | 35.5% | | 4 | | |
| | | 庄内町 | 837 | 263 | 46 | 807 | 32.6% | | 1 | | |
| | | 挾間町 | 419 | 143 | 24 | 318 | 45.0% | | 3 | | |
| | | 湯布院町 | 485 | 187 | 30 | 546 | 34.2% | | | | |
| | | 区域計 | 4,342 | 2,173 | 321 | 4,118 | 52.8% | | 5 | | |
| 比率 | 100% | | | | | | | | | | |
| 大分県 | 29,512 | 15,844 | 1,905 | 26,246 | 60.4% | | 81 | | | | |
| 比率 | 100% | | | | | | | | | | |

注) H7は総農家における受委託、H12以降は販売農家における受委託

1.5. 畜産の状況

(単位：戸、頭、(100羽)頭)

| 年次 | 市町村等 | 旧市町村 | 飼養戸数 | 飼養頭数 | 乳用牛 | | | 肉用牛 | | | 豚 | | | 採卵鶏 | | ブロイラー | | 備考 |
|-----|------|-------|---------|--------|--------|-------|--------|--------|--------|--------|--------|-------|--------|------------|-----|------------|--------|--------|
| | | | | | 飼養戸数 | 頭数 | 1戸当り頭数 | 飼養戸数 | 頭数 | 1戸当り頭数 | 飼養戸数 | 頭数 | 1戸当り頭数 | 飼養戸数(100羽) | 頭数 | 飼養戸数(100羽) | 頭数 | |
| H7 | A | 竹田市 | 1,187 | 17,945 | 37 | 842 | 23 | 1,137 | 9,742 | 9 | 13 | 7,361 | 566 | 81 | 480 | 26 | 18,424 | |
| | | 直入町 | 199 | 2,009 | 2 | 81 | 41 | 197 | 1,928 | 10 | | | | 2 | 0 | 11 | 11,060 | |
| | | 久住町 | 363 | 11,017 | 17 | 423 | 25 | 336 | 4,226 | 13 | 10 | 6,368 | 637 | 33 | 457 | 3 | 1,105 | |
| | | 竹田市 | 485 | 3,956 | 8 | 204 | 26 | 474 | 2,759 | 6 | 3 | 993 | 331 | 41 | 23 | 12 | 6,259 | |
| | | 萩町 | 140 | 963 | 10 | 134 | 13 | 130 | 829 | 6 | | | | 3 | 0 | | | |
| | 由布市 | 由布市 | 489 | 3,981 | 28 | 410 | 15 | 461 | 3,571 | 8 | 0 | 0 | | 120 | 19 | 1 | 0 | |
| | | 庄内町 | 257 | 1,699 | 4 | 12 | 3 | 253 | 1,687 | 7 | | | | 55 | 3 | | | |
| | | 萩間町 | 95 | 701 | 10 | 61 | 6 | 85 | 640 | 8 | | | | 46 | 7 | | | |
| | | 湯布院町 | 137 | 1,581 | 14 | 337 | 24 | 123 | 1,244 | 10 | | | | 19 | 9 | | | |
| | | 区域計 | 1,676 | 21,926 | 65 | 1,252 | 19 | 1,598 | 13,313 | 8 | 13 | 7,361 | 566 | 201 | 499 | 27 | 18,424 | |
| | 比率 | | | | | | | | | | | | | | | | | |
| | 大分県 | 5,724 | 149,997 | 500 | 18,000 | 36 | 5,090 | 52,992 | 10 | 144 | 79,005 | 549 | 956 | 12,647 | 87 | 68,285 | | |
| | 比率 | | | | | | | | | | | | | | | | | |
| | H12 | B | 竹田市 | 817 | 15,893 | 31 | 714 | 23 | 774 | 8,492 | 11 | 12 | 6,687 | 557 | 12 | 523 | 23 | 15,000 |
| 直入町 | | | 157 | 1,739 | 2 | 0 | 0 | 151 | 1,739 | 11 | | | | | | 10 | 8,370 | |
| 久住町 | | | 273 | 9,748 | 19 | 422 | 22 | 245 | 4,154 | 17 | 9 | 5,172 | 575 | 7 | 499 | 5 | 810 | |
| 竹田市 | | | 315 | 3,716 | 7 | 185 | 26 | 305 | 2,016 | 7 | 3 | 1,515 | 505 | 4 | 24 | 8 | 5,820 | |
| 萩町 | | | 72 | 690 | 3 | 107 | 36 | 69 | 583 | 3 | | | | 1 | | | | |
| 由布市 | | 由布市 | 291 | 3,263 | 21 | 329 | 16 | 270 | 2,934 | 11 | 0 | 0 | | 3 | 0 | 2 | 0 | |
| | | 庄内町 | 165 | 1,638 | 9 | 51 | 6 | 156 | 1,587 | 10 | | | | 2 | | | | |
| | | 萩間町 | 59 | 487 | 5 | 49 | 10 | 54 | 438 | 3 | | | | 1 | | | | |
| | | 湯布院町 | 67 | 1,138 | 7 | 229 | 33 | 60 | 909 | 15 | | | | | | 2 | | |
| | | 区域計 | 1,108 | 19,156 | 52 | 1,043 | 20 | 1,044 | 11,426 | 11 | 12 | 6,687 | 557 | 15 | 523 | 25 | 15,000 | |
| 比率 | | | | | | | | | | | | | | | | | | |
| 大分県 | | 3,802 | 112,324 | 391 | 15,180 | 39 | 3,320 | 44,825 | 14 | 91 | 52,319 | 575 | 123 | 10,249 | 65 | 56,714 | | |
| 比率 | | | | | | | | | | | | | | | | | | |
| H17 | | C | 竹田市 | 585 | 12,529 | 24 | 535 | 22 | 552 | 8,635 | 16 | 9 | 3,359 | 373 | 14 | 334 | 18 | 11,527 |
| | 直入町 | | 125 | 2,020 | 2 | 0 | 0 | 123 | 2,020 | 16 | | | | 1 | | 9 | 5,875 | |
| | 久住町 | | 207 | 8,330 | 12 | 323 | 27 | 188 | 4,648 | 25 | 7 | 3,359 | 480 | 5 | 313 | 3 | 990 | |
| | 竹田市 | | 213 | 2,112 | 7 | 145 | 21 | 204 | 1,967 | 10 | 2 | | 0 | 7 | 21 | 6 | 4,662 | |
| | 萩町 | | 40 | 67 | 3 | 67 | 22 | 37 | | 0 | | | | 1 | | | | |
| | 由布市 | 由布市 | 216 | 3,137 | 13 | 290 | 22 | 203 | 2,847 | 14 | 0 | 0 | | 21 | 20 | 2 | 0 | |
| | | 庄内町 | 125 | 1,584 | 2 | 0 | 0 | 123 | 1,584 | 13 | | | | 12 | 8 | | | |
| | | 萩間町 | 43 | 591 | 5 | 56 | 11 | 38 | 535 | 14 | | | | 6 | 9 | | | |
| | | 湯布院町 | 45 | 982 | 6 | 234 | 38 | 42 | 728 | 17 | | | | 3 | 3 | 2 | | |
| | | 区域計 | 801 | 15,666 | 37 | 825 | 22 | 755 | 11,482 | 15 | 9 | 3,359 | 373 | 35 | 354 | 20 | 11,527 | |
| | 比率 | | | | | | | | | | | | | | | | | |
| | 大分県 | 2,760 | 99,723 | 318 | 14,246 | 45 | 2,385 | 43,326 | 18 | 57 | 42,151 | 739 | 170 | 8,244 | 58 | 58,703 | | |
| | 比率 | | | | | | | | | | | | | | | | | |
| | H22 | D | 竹田市 | 443 | 8,967 | 13 | 290 | 22 | 425 | 8,677 | 20 | 5 | 0 | 0 | 11 | 457 | 13 | 4,359 |
| 直入町 | | | 100 | 1,990 | 1 | 0 | 0 | 99 | 1,990 | 20 | | | | 1 | | 7 | 4,359 | |
| 久住町 | | | 171 | 4,895 | 7 | 290 | 41 | 160 | 4,605 | 29 | 4 | | 5 | 455 | 1 | | | |
| 竹田市 | | | 141 | 1,629 | 2 | 0 | 0 | 138 | 1,629 | 12 | | | | 3 | | 5 | | |
| 萩町 | | | 31 | 453 | 3 | 0 | 0 | 28 | 453 | 16 | | | | 3 | 2 | | | |
| 由布市 | | 由布市 | 159 | 2,861 | 3 | 212 | 71 | 156 | 2,649 | 17 | 0 | 0 | | 8 | 0 | 0 | 1 | |
| | | 庄内町 | 91 | 1,439 | | | | 91 | 1,439 | 16 | | | | | | | | |
| | | 萩間町 | 31 | 493 | | | | 31 | 493 | 16 | | | | 2 | | | | |
| | | 湯布院町 | 37 | 930 | 3 | 212 | 71 | 34 | 718 | 21 | | | | 1 | | | 1 | |
| | | 区域計 | 602 | 11,828 | 16 | 502 | 31 | 581 | 11,326 | 19 | 5 | 0 | 0 | 19 | 457 | 13 | 4,360 | |
| 比率 | | | | | | | | | | | | | | | | | | |
| 大分県 | | 2,045 | 81,707 | 192 | 11,684 | 61 | 1,813 | 39,856 | 22 | 40 | 30,167 | 754 | 106 | 5,481 | 57 | 48,710 | | |
| 比率 | | | | | | | | | | | | | | | | | | |

16. 主要農業用機械の推移

| 年次 | 市町村等 | 旧市町村 | 動力耕乗用型トラクター | | | | | | 動力防除機 | 乗用型ステアリングプレーヤー | 動力田植機 | バインダー | 自脱型コンバイン |
|-----|--------|--------|-------------|--------|--------|----------|--------|--------|--------|----------------|--------|-------|----------|
| | | | 実農家数 | 計 | 歩行型 | 乗用型トラクター | | | | | | | |
| | | | | | | 15馬力未満 | 15～30 | 30馬力以上 | | | | | |
| 戸 | 台数 | 台数 | 台数 | 台数 | 台数 | 台数 | 台数 | 台数 | 台数 | 台数 | | | |
| H7 | A | 竹田市 | 3,882 | 5,649 | 1,926 | 800 | 2,642 | 281 | 3,048 | 45 | 2,362 | 2,132 | 1,667 |
| | | 直入町 | 468 | 659 | 214 | 100 | 330 | 15 | 312 | 1 | 292 | 233 | 204 |
| | | 久住町 | 708 | 938 | 227 | 109 | 533 | 69 | 566 | | 401 | 246 | 371 |
| | | 竹田市 | 2,115 | 3,149 | 1,308 | 472 | 1,253 | 116 | 1,704 | 37 | 1,378 | 1,530 | 749 |
| | | 荻町 | 591 | 903 | 177 | 119 | 526 | 81 | 466 | 7 | 291 | 123 | 343 |
| | | 由布市 | 2,829 | 3,826 | 1,501 | 830 | 1,421 | 74 | 1,596 | 64 | 2,272 | 1,259 | 1,776 |
| | | 庄内町 | 1,339 | 1,780 | 704 | 347 | 695 | 34 | 697 | 46 | 1,101 | 640 | 875 |
| | | 挾間町 | 878 | 1,231 | 458 | 289 | 462 | 22 | 588 | 11 | 714 | 259 | 676 |
| | | 湯布院町 | 612 | 815 | 339 | 194 | 264 | 18 | 311 | 7 | 457 | 360 | 225 |
| | | 区域計 | 6,711 | 9,475 | 3,427 | 1,630 | 4,063 | 355 | 4,644 | 109 | 4,634 | 3,391 | 3,443 |
| 比率 | | | | | | | | | | | | | |
| 大分県 | 53,206 | 72,896 | 30,355 | 14,616 | 26,039 | 1,886 | 41,908 | 645 | 36,320 | 20,494 | 25,119 | | |
| 比率 | | | | | | | | | | | | | |
| H12 | B | 竹田市 | 3,120 | 4,462 | 1,021 | 552 | 2,443 | 446 | 1,831 | 47 | 2,178 | 1,317 | 1,614 |
| | | 直入町 | 408 | 513 | 87 | 59 | 339 | 28 | 191 | | 282 | 127 | 198 |
| | | 久住町 | 564 | 727 | 93 | 58 | 438 | 138 | 333 | 3 | 367 | 133 | 355 |
| | | 竹田市 | 1,643 | 2,396 | 715 | 377 | 1,139 | 165 | 984 | 24 | 1,216 | 1,001 | 758 |
| | | 荻町 | 505 | 826 | 126 | 58 | 527 | 115 | 323 | 20 | 313 | 56 | 303 |
| | | 由布市 | 2,077 | 2,870 | 894 | 536 | 1,322 | 118 | 909 | 48 | 1,721 | 730 | 1,580 |
| | | 庄内町 | 993 | 1,342 | 403 | 230 | 646 | 63 | 410 | 36 | 816 | 376 | 783 |
| | | 挾間町 | 656 | 962 | 328 | 168 | 441 | 25 | 346 | 9 | 560 | 145 | 559 |
| | | 湯布院町 | 428 | 566 | 163 | 138 | 235 | 30 | 153 | 3 | 345 | 209 | 238 |
| | | 区域計 | 5,197 | 7,332 | 1,915 | 1,088 | 3,765 | 564 | 2,740 | 95 | 3,899 | 2,047 | 3,194 |
| 比率 | | | | | | | | | | | | | |
| 大分県 | 38,142 | 54,268 | 17,251 | 9,395 | 24,764 | 2,858 | 21,872 | 734 | 27,073 | 11,614 | 21,430 | | |
| 比率 | | | | | | | | | | | | | |
| H17 | C | 竹田市 | 2,596 | 3,225 | | 429 | 2,240 | 556 | 1,471 | 55 | 2,072 | | 1,655 |
| | | 直入町 | 352 | 400 | | 36 | 298 | 66 | 204 | 2 | 243 | | 208 |
| | | 久住町 | 504 | 644 | | 49 | 399 | 196 | 260 | 4 | 395 | | 359 |
| | | 竹田市 | 1,353 | 1,615 | | 308 | 1,120 | 187 | 761 | 34 | 1,155 | | 815 |
| | | 荻町 | 387 | 566 | | 36 | 423 | 107 | 246 | 15 | 279 | | 273 |
| | | 由布市 | 1,837 | 1,960 | | 520 | 1,346 | 94 | 943 | 39 | 1,680 | | 1,640 |
| | | 庄内町 | 897 | 948 | | 247 | 648 | 53 | 368 | 38 | 820 | | 795 |
| | | 挾間町 | 591 | 620 | | 147 | 456 | 17 | 327 | 1 | 539 | | 571 |
| | | 湯布院町 | 349 | 392 | | 126 | 242 | 24 | 248 | | 321 | | 274 |
| | | 区域計 | 4,433 | 5,185 | | 949 | 3,586 | 650 | 2,414 | 94 | 3,752 | | 3,295 |
| 比率 | | | | | | | | | | | | | |
| 大分県 | 29,976 | 33,663 | | 7,413 | 23,235 | 3,015 | 17,792 | 653 | 24,322 | | 20,889 | | |
| 比率 | | | | | | | | | | | | | |
| H22 | D | 竹田市 | 2,276 | 3,011 | | | | | | | 1,584 | | 1,253 |
| | | 直入町 | 282 | 379 | | | | | | | 164 | | 136 |
| | | 久住町 | 435 | 566 | | | | | | | 260 | | 253 |
| | | 竹田市 | 1,171 | 1,439 | | | | | | | 938 | | 661 |
| | | 荻町 | 388 | 627 | | | | | | | 222 | | 203 |
| | | 由布市 | 1,615 | 1,743 | | | | | | | 1,443 | | 1,401 |
| | | 庄内町 | 781 | 842 | | | | | | | 678 | | 683 |
| | | 挾間町 | 530 | 552 | | | | | | | 503 | | 217 |
| | | 湯布院町 | 304 | 349 | | | | | | | 262 | | 501 |
| | | 区域計 | 3,891 | 4,754 | | | | | | | 3,027 | | 2,654 |
| 比率 | | | | | | | | | | | | | |
| 大分県 | 25,194 | 29,157 | | | | | | | 10,212 | | 15,928 | | |
| 比率 | | | | | | | | | | | | | |

注) H7は総農家、H12以降は販売農家

17.認定農業者数の推移

単位：経営体、戸

| | H7 年度末 | H8 年度末 | H9 年度末 | H10 年度末 | H11 年度末 | H12 年度末 | H13 年度末 | H14 年度末 | H15 年度末 | H16 年度末 | H17 年度末 | H18 年度末 | H19 年度末 | H20 年度末 | H21 年度末 | H22 年度末 | H17販売 農家数 | H17認定 農業者 |
|--------------|-----------|-----------|-----------|------------|------------|------------|------------|------------|------------|------------|------------|------------|------------|------------|------------|------------|--------------|--------------|
| 旧久住町 | 125 | 129 | 157 | 191 | 197 | 190 | 197 | 197 | 200 | 201 | 209 | 215 | 217 | 203 | 194 | 193 | | |
| H7年度末 時点比 | 100% | 103% | 126% | 153% | 158% | 152% | 158% | 158% | 160% | 161% | 167% | 172% | 174% | 162% | 155% | 154% | | #DIV/0! |
| 旧直入町 | 22 | 39 | 46 | 49 | 49 | 56 | 58 | 54 | 61 | 67 | 63 | 73 | 74 | 71 | 75 | 75 | | |
| H7年度末 時点比 | 100% | 177% | 209% | 223% | 223% | 255% | 264% | 245% | 277% | 305% | 286% | 332% | 336% | 323% | 341% | 341% | | #DIV/0! |
| 旧庄内町 | 108 | 108 | 108 | 111 | 111 | 112 | 112 | 113 | 117 | 118 | 113 | 114 | 114 | 114 | 114 | 114 | | |
| H7年度末 時点比 | 100% | 100% | 100% | 103% | 103% | 104% | 104% | 105% | 108% | 109% | 105% | 106% | 106% | 106% | 106% | 106% | | #DIV/0! |
| 地域計 | 255 | 276 | 311 | 351 | 357 | 358 | 367 | 364 | 378 | 386 | 385 | 402 | 405 | 388 | 383 | 382 | | |
| H7年度末 時点比 | 100% | 108% | 122% | 138% | 140% | 140% | 144% | 143% | 148% | 151% | 151% | 158% | 159% | 152% | 150% | 150% | 0 | #DIV/0! |

(販売農家数：2005農林業センサス)

18. 農産物価格

【作物名： 水稻】

(単位：円/60kg)

| 区分 年 | 1 月 | 2 月 | 3 月 | 4 月 | 5 月 | 6 月 | 7 月 | 8 月 | 9 月 | 10 月 | 11 月 | 12 月 | 出回り 期平均 価格 ① | 消費者 物 価 指 数 ② | 一 次 修 正 ③= ①÷② | 備 考 | |
|---------|--------|--------|--------|--------|--------|--------|--------|--------|--------|---------|---------|---------|-----------------------|------------------------|-------------------------|-----------------------------|------------|
| 16 | 16,430 | 16,430 | 16,430 | 16,430 | 16,430 | 16,430 | 16,430 | 16,430 | 16,430 | 16,430 | 13,480 | 13,480 | 13,480 | 15,693 | 100.7 | 155.8 | 農業物価統計(大分) |
| 17 | 13,480 | 13,480 | 13,480 | 13,480 | 13,480 | 13,480 | 13,480 | 13,480 | 13,480 | 13,480 | 12,000 | 12,000 | 12,000 | 13,110 | 100.5 | 130.4 | 農業物価統計(大分) |
| 18 | 12,000 | 12,000 | 12,000 | 12,000 | 12,000 | 12,000 | 12,000 | 12,000 | 12,000 | 12,000 | 12,000 | 12,000 | 12,000 | 100.7 | 119.2 | 農業物価統計(大分) | |
| 19 | 12,980 | 12,980 | 12,970 | 12,980 | 12,990 | 12,960 | 12,960 | 12,930 | 12,600 | 12,310 | 12,310 | 12,450 | 12,785 | 101.1 | 126.5 | 農業物価統計(全国) | |
| 20 | 12,450 | 12,450 | 12,460 | 12,510 | 12,510 | 12,540 | 12,550 | 12,580 | 12,810 | 13,100 | 13,160 | 13,160 | 12,690 | 102.2 | 124.2 | 農業物価統計(全国) | |
| 平均 | | | | | | | | | | | | | | | 131.2 | =131.2×100.0÷60 =219円/kg | |

【作物名： ほうれんそう】

(単位：円/10kg)

| 区分 年 | 1 月 | 2 月 | 3 月 | 4 月 | 5 月 | 6 月 | 7 月 | 8 月 | 9 月 | 10 月 | 11 月 | 12 月 | 出回り 期平均 価格 ① | 消費者 物 価 指 数 ② | 一 次 修 正 ③= ①÷② | 備 考 | |
|---------|--------|--------|--------|--------|--------|--------|--------|--------|--------|---------|---------|---------|-----------------------|------------------------|-------------------------|----------------------------|--|
| 16 | 4,496 | 3,973 | 2,282 | 2,111 | 2,107 | ... | ... | ... | ... | ... | 4,882 | 2,247 | 3,157 | 100.7 | 31.3 | 農業物価統計(大分) | |
| 17 | 2,645 | 2,693 | 1,943 | 1,678 | 2,200 | ... | ... | ... | ... | ... | 2,021 | 2,911 | 2,299 | 100.5 | 22.9 | 農業物価統計(大分) | |
| 18 | 4,081 | 2,044 | 1,156 | 2,752 | 3,181 | ... | ... | ... | ... | ... | 1,959 | 1,760 | 2,419 | 100.7 | 24.0 | 農業物価統計(大分) | |
| 19 | 3,123 | 2,290 | 2,996 | 2,732 | 3,426 | 3,015 | 4,867 | 4,999 | 6,383 | 4,864 | 2,717 | 2,847 | 3,688 | 101.1 | 36.5 | 農業物価統計(全国) | |
| 20 | 2,238 | 2,928 | 2,062 | 3,186 | 4,098 | 3,787 | 4,184 | 5,742 | 6,538 | 4,837 | 3,097 | 3,257 | 3,830 | 102.2 | 37.5 | 農業物価統計(全国) | |
| 平均 | | | | | | | | | | | | | | | 30.4 | =30.4×100.0÷10 =304円/kg | |

【作物名： トマト】

(単位：円/4kg)

| 区分 年 | 1 月 | 2 月 | 3 月 | 4 月 | 5 月 | 6 月 | 7 月 | 8 月 | 9 月 | 10 月 | 11 月 | 12 月 | 出回り 期平均 価格 ① | 消費者 物 価 指 数 ② | 一 次 修 正 ③= ①÷② | 備 考 |
|---------|--------|--------|--------|--------|--------|--------|--------|--------|--------|---------|---------|---------|-----------------------|------------------------|-------------------------|---------------------------|
| 16 | … | … | … | … | 1,439 | 1,244 | 947 | 828 | 1,557 | 2,413 | … | … | 1,405 | 100.7 | 13.9 | 農業物価統計(大分) |
| 17 | … | … | … | … | 1,420 | 637 | 715 | 1,026 | 938 | 1,344 | … | … | 1,013 | 100.5 | 10.1 | 農業物価統計(大分) |
| 18 | … | … | … | … | 1,014 | 890 | 970 | 1,393 | 2,089 | 1,770 | … | … | 1,354 | 100.7 | 13.4 | 農業物価統計(大分) |
| 19 | | | | | | | | | | | | | 1,096 | 101.1 | 10.8 | 農業経営管理指針(大分) |
| 20 | | | | | | | | | | | | | 980 | 102.2 | 9.6 | 農業経営管理指針(大分) |
| 平均 | | | | | | | | | | | | | | | 11.6 | =11.6×100.0÷4 =289円/kg |

【作物名： 白ねぎ】

(単位：円/5kg)

| 区分 年 | 1 月 | 2 月 | 3 月 | 4 月 | 5 月 | 6 月 | 7 月 | 8 月 | 9 月 | 10 月 | 11 月 | 12 月 | 出回り 期平均 価格 ① | 消費者 物 価 指 数 ② | 一 次 修 正 ③= ①÷② | 備 考 |
|---------|--------|--------|--------|--------|--------|--------|--------|--------|--------|---------|---------|---------|-----------------------|------------------------|-------------------------|--------------------------|
| 16 | 709 | 567 | 496 | 510 | 991 | 833 | 600 | … | … | … | 1,134 | 921 | 751 | 100.7 | 7.5 | 農業物価統計(大分) |
| 17 | 779 | 708 | 495 | 460 | 460 | 283 | 532 | … | … | … | 709 | 992 | 602 | 100.5 | 6.0 | 農業物価統計(大分) |
| 18 | 673 | 673 | 638 | 283 | 744 | 425 | 283 | … | … | … | 992 | 850 | 618 | 100.7 | 6.1 | 農業物価統計(大分) |
| 19 | | | | | | | | | | | | | 1,625 | 101.1 | 16.1 | 農業経営管理指針(大分) |
| 20 | 1,222 | 1,305 | 1,629 | 1,579 | 1,505 | 1,727 | 1,165 | 1,279 | 1,258 | 1,168 | 1,026 | 982 | 1,320 | 102.2 | 12.9 | 農業物価統計(全国) |
| 平均 | | | | | | | | | | | | | | | 9.7 | =9.7×100.0÷5 =194円/kg |

【作物名： きゅうり】

(単位：円/5kg)

| 区分 年 | 1 月 | 2 月 | 3 月 | 4 月 | 5 月 | 6 月 | 7 月 | 8 月 | 9 月 | 10 月 | 11 月 | 12 月 | 出回り 期平均 価格 ① | 消費者 物 価 指 数 ② | 一 次 修 正 ③= ①÷② | 備 考 |
|---------|--------|--------|--------|--------|--------|--------|--------|--------|--------|---------|---------|---------|-----------------------|------------------------|-------------------------|---------------------------|
| 16 | … | … | 1,004 | 791 | 843 | 781 | 796 | 839 | 2,589 | … | … | … | 1,092 | 100.7 | 10.8 | 農業物価統計(大分) |
| 17 | … | … | 1,187 | 813 | 658 | 506 | 1,274 | 834 | 1,245 | … | … | … | 931 | 100.5 | 9.3 | 農業物価統計(大分) |
| 18 | … | … | 1,831 | 1,544 | 1,009 | 963 | 1,315 | 1,260 | 1,893 | … | … | … | 1,402 | 100.7 | 13.9 | 農業物価統計(大分) |
| 19 | 1,934 | 1,168 | 1,135 | 1,113 | 865 | 791 | 1,289 | 911 | 1,323 | 1,227 | 1,394 | 1,401 | 1,213 | 101.1 | 12.0 | 農業物価統計(全国) |
| 20 | 1,583 | 1,735 | 1,180 | 1,052 | 947 | 1,041 | 853 | 721 | 1,067 | 1,383 | 2,603 | 1,539 | 1,309 | 102.2 | 12.8 | 農業物価統計(全国) |
| 平均 | | | | | | | | | | | | | | | 11.8 | =11.8×100.0÷5 =235円/kg |

【作物名： なす】

(単位：円/5kg)

| 区分 年 | 1 月 | 2 月 | 3 月 | 4 月 | 5 月 | 6 月 | 7 月 | 8 月 | 9 月 | 10 月 | 11 月 | 12 月 | 出回り 期平均 価格 ① | 消費者 物 価 指 数 ② | 一 次 修 正 ③= ①÷② | 備 考 |
|---------|--------|--------|--------|--------|--------|--------|--------|--------|--------|---------|---------|---------|-----------------------|------------------------|-------------------------|---------------------------|
| 16 | … | … | … | … | … | 989 | 965 | 712 | 2,232 | … | … | … | 1,225 | 100.7 | 12.2 | 農業物価統計(大分) |
| 17 | … | … | … | … | … | 931 | 1,075 | 815 | 910 | … | … | … | 933 | 100.5 | 9.3 | 農業物価統計(大分) |
| 18 | … | … | … | … | … | 1,466 | 1,453 | 1,955 | 1,413 | … | … | … | 1,572 | 100.7 | 15.6 | 農業物価統計(大分) |
| 19 | 1,490 | 1,795 | 1,404 | 1,189 | 1,087 | 1,033 | 1,540 | 1,432 | 1,327 | 1,393 | 1,348 | 1,605 | 1,387 | 101.1 | 13.7 | 農業物価統計(全国) |
| 20 | 1,168 | 1,981 | 1,491 | 1,095 | 1,294 | 1,337 | 1,320 | 754 | 1,089 | 1,415 | 1,802 | 1,642 | 1,366 | 102.2 | 13.4 | 農業物価統計(全国) |
| 平均 | | | | | | | | | | | | | | | 12.8 | =12.8×100.0÷5 =257円/kg |

【作物名： ピーマン】

(単位：円/10kg)

| 区分 年 | 1 | 2 | 3 | 4 | 5 | 6 | 7 | 8 | 9 | 10 | 11 | 12 | 出回り 期平均 価格 ① | 消費者 物 価 指 数 ② | 一 次 修 正 ③= ①÷② | 備 考 |
|---------|---|---|---|---|---|-------|-------|-------|-------|-------|----|----|-----------------------|------------------------|-------------------------|--|
| | 月 | 月 | 月 | 月 | 月 | 月 | 月 | 月 | 月 | 月 | 月 | 月 | | | | |
| 16 | … | … | … | … | … | 2,404 | 2,084 | 1,275 | 1,961 | 3,354 | … | … | 2,216 | 100.7 | 22.0 | 農業物価統計(大分) 農業物価統計(大分) 農業物価統計(大分) 農業経営管理指針(大分) 農業経営管理指針(大分) |
| 17 | … | … | … | … | … | 2,084 | 2,659 | 2,694 | 2,504 | 2,581 | … | … | 2,504 | 100.5 | 24.9 | |
| 18 | … | … | … | … | … | 4,448 | 3,266 | 5,375 | 4,454 | 3,125 | … | … | 4,134 | 100.7 | 41.0 | |
| 19 | | | | | | | | | | | | | 3,090 | 101.1 | 30.6 | |
| 20 | | | | | | | | | | | | | 2,700 | 102.2 | 26.4 | |
| 平均 | | | | | | | | | | | | | | | 29.0 | =29.0×100.0÷10 =290円/kg |

【作物名： キャベツ】

(単位：円/10kg)

| 区分 年 | 1 | 2 | 3 | 4 | 5 | 6 | 7 | 8 | 9 | 10 | 11 | 12 | 出回り 期平均 価格 ① | 消費者 物 価 指 数 ② | 一 次 修 正 ③= ①÷② | 備 考 |
|---------|-----|-----|-----|-----|-----|-----|-----|-------|-------|-------|-------|-------|-----------------------|------------------------|-------------------------|--|
| | 月 | 月 | 月 | 月 | 月 | 月 | 月 | 月 | 月 | 月 | 月 | 月 | | | | |
| 16 | … | … | … | … | 596 | 533 | 611 | 435 | 782 | 1,212 | 1,708 | 1,106 | 873 | 100.7 | 8.7 | 農業物価統計(大分) 農業物価統計(大分) 農業物価統計(大分) 農業物価統計(全国) 農業物価統計(全国) |
| 17 | … | … | … | … | 725 | 338 | 492 | 435 | 563 | 504 | 682 | 616 | 544 | 100.5 | 5.4 | |
| 18 | … | … | … | … | 758 | 858 | 631 | 1,170 | 1,382 | 1,021 | 474 | 272 | 821 | 100.7 | 8.2 | |
| 19 | 477 | 533 | 574 | 741 | 628 | 481 | 651 | 847 | 651 | 521 | 434 | 601 | 595 | 101.1 | 5.9 | |
| 20 | 588 | 752 | 940 | 738 | 551 | 430 | 440 | 393 | 417 | 446 | 558 | 957 | 601 | 102.2 | 5.9 | |
| 平均 | | | | | | | | | | | | | | | 6.8 | =6.8×100.0÷10 =68円/kg |

【作物名： 大根】

(単位：円/10kg)

| 区分 年 | 1 | 2 | 3 | 4 | 5 | 6 | 7 | 8 | 9 | 10 | 11 | 12 | 出回り 期平均 価格 ① | 消費者 物 価 指 数 ② | 一 次 修 正 ③= ①÷② | 備 考 |
|---------|-----|-----|-----|-----|-----|-----|-----|-----|-----|-----|-------|-----|-----------------------|------------------------|-------------------------|--------------------------|
| | 月 | 月 | 月 | 月 | 月 | 月 | 月 | 月 | 月 | 月 | 月 | 月 | | | | |
| 16 | 586 | 697 | 776 | 583 | 580 | 569 | ... | ... | ... | ... | 1,372 | 532 | 712 | 100.7 | 7.1 | 農業物価統計(大分) |
| 17 | 405 | 496 | 600 | 510 | 620 | 358 | ... | ... | ... | ... | 479 | 544 | 502 | 100.5 | 5.0 | 農業物価統計(大分) |
| 18 | 631 | 557 | 569 | 682 | 873 | 714 | ... | ... | ... | ... | 323 | 326 | 584 | 100.7 | 5.8 | 農業物価統計(大分) |
| 19 | 413 | 367 | 425 | 676 | 693 | 573 | 572 | 461 | 596 | 797 | 455 | 521 | 546 | 101.1 | 5.4 | 農業物価統計(全国) |
| 20 | 412 | 535 | 716 | 691 | 810 | 593 | 470 | 555 | 659 | 822 | 539 | 579 | 615 | 102.2 | 6.0 | 農業物価統計(全国) |
| 平均 | | | | | | | | | | | | | | | 5.9 | =5.9×100.0÷10 =59円/kg |

【作物名： スイートコーン】

(単位：円/10kg)

| 区分 年 | 1 | 2 | 3 | 4 | 5 | 6 | 7 | 8 | 9 | 10 | 11 | 12 | 出回り 期平均 価格 ① | 消費者 物 価 指 数 ② | 一 次 修 正 ③= ①÷② | 備 考 |
|---------|-----|-----|-----|-------|-------|-------|-------|-------|-----|-----|-----|-----|-----------------------|------------------------|-------------------------|----------------------------|
| | 月 | 月 | 月 | 月 | 月 | 月 | 月 | 月 | 月 | 月 | 月 | 月 | | | | |
| 16 | ... | ... | ... | ... | ... | ... | 2,302 | 1,585 | ... | ... | ... | ... | 1,944 | 100.7 | 19.3 | 農業物価統計(大分) |
| 17 | ... | ... | ... | ... | ... | ... | 2,000 | 1,500 | ... | ... | ... | ... | 1,750 | 100.5 | 17.4 | 農業物価統計(大分) |
| 18 | ... | ... | ... | ... | ... | ... | 1,313 | 1,875 | ... | ... | ... | ... | 1,594 | 100.7 | 15.8 | 農業物価統計(大分) |
| 19 | ... | ... | ... | 1,634 | 2,087 | 1,830 | 1,699 | 1,471 | 825 | ... | ... | ... | 1,591 | 101.1 | 15.7 | 農業物価統計(全国) |
| 20 | ... | ... | ... | 1,105 | 2,425 | 2,022 | 1,757 | 1,415 | 915 | ... | ... | ... | 1,607 | 102.2 | 15.7 | 農業物価統計(全国) |
| 平均 | | | | | | | | | | | | | | | 16.8 | =16.8×100.0÷10 =168円/kg |

【作物名： 大豆】

(単位：円/60kg)

| 区分 年 | 月 | | | | | | | | | | | | 出回り 期平均 価格 ① | 消費者 物 価 指 数 ② | 一 次 修 正 ③= ①÷② | 備 考 |
|---------|--------|--------|--------|--------|--------|--------|--------|--------|--------|---------|---------|---------|-----------------------|------------------------|-------------------------|--|
| | 1 月 | 2 月 | 3 月 | 4 月 | 5 月 | 6 月 | 7 月 | 8 月 | 9 月 | 10 月 | 11 月 | 12 月 | | | | |
| 0 | 17,670 | 17,670 | 17,670 | 17,670 | 17,670 | 17,670 | 17,670 | 17,670 | 17,670 | 17,670 | ... | ... | 17,670 | 100.7 | 175.5 | 農業物価統計(大分) 農業物価統計(大分) 農業物価統計(大分) 農業物価統計(全国) 農業物価統計(全国) |
| 年 | 21,000 | 21,000 | 21,000 | 21,000 | 21,000 | 21,000 | 21,000 | 21,000 | 21,000 | 21,000 | ... | ... | 21,000 | 100.5 | 209.0 | |
| 0 | 13,540 | 13,540 | 13,540 | 13,540 | 13,540 | 13,540 | 13,540 | 13,540 | 13,540 | 13,540 | ... | ... | 13,540 | 100.7 | 134.5 | |
| 0 | 14,930 | 14,990 | 14,200 | 14,510 | 14,330 | 14,570 | 14,300 | 14,250 | 14,330 | 14,250 | 9,657 | 9,674 | 13,666 | 101.1 | 135.2 | |
| 0 | 9,656 | 9,638 | 9,391 | 10,010 | 9,763 | 10,580 | 9,332 | 8,901 | 8,811 | 8,511 | 9,343 | 9,340 | 9,440 | 102.2 | 92.4 | |
| | | | | | | | | | | | | | | | 149.3 | =149.3×100.0÷60 =249円/kg |

【作物名： 二条大麦】

(単位：円/50kg)

| 区分 年 | 月 | | | | | | | | | | | | 出回り 期平均 価格 ① | 消費者 物 価 指 数 ② | 一 次 修 正 ③= ①÷② | 備 考 |
|---------|--------|--------|--------|--------|--------|--------|--------|--------|--------|---------|---------|---------|-----------------------|------------------------|-------------------------|--|
| | 1 月 | 2 月 | 3 月 | 4 月 | 5 月 | 6 月 | 7 月 | 8 月 | 9 月 | 10 月 | 11 月 | 12 月 | | | | |
| 16 | ... | ... | ... | ... | ... | 7,107 | 7,363 | 7,621 | 7,425 | ... | ... | ... | 7,379 | 100.7 | 73.3 | 農業物価統計(大分) 農業物価統計(大分) 農業物価統計(全国) 農業物価統計(全国) 農業物価統計(全国) |
| 17 | ... | ... | ... | ... | ... | 6,734 | 7,167 | 7,437 | 7,237 | ... | ... | ... | 7,144 | 100.5 | 71.1 | |
| 18 | ... | ... | ... | ... | ... | 6,686 | 7,098 | 7,288 | 7,181 | ... | ... | ... | 7,063 | 100.7 | 70.1 | |
| 19 | ... | ... | ... | ... | ... | 6,627 | 6,943 | 7,013 | 7,001 | ... | ... | ... | 6,896 | 101.1 | 68.2 | |
| 20 | ... | ... | ... | ... | ... | 6,616 | 6,997 | 7,083 | 7,071 | ... | ... | ... | 6,942 | 102.2 | 67.9 | |
| 平均 | | | | | | | | | | | | | | | 70.1 | =70.1×100.0÷50 =140円/kg |

【作物名： ホールクroppサイレージ】

(単位：円/kg)

| 区分 | 1月 | 2月 | 3月 | 4月 | 5月 | 6月 | 7月 | 8月 | 9月 | 10月 | 11月 | 12月 | 出回り 期平均 価格 ① | 消費者 物 価 指 数 ② | 一 次 修 正 ③= ①÷② | 備 考 |
|----|----|----|----|----|----|----|----|----|----|-----|-----|-----|-----------------------|------------------------|-------------------------|------------|
| 年 | | | | | | | | | | | | | | | | |
| | | | | | | | | | | | | | | | | 大分県圃取り結果より |
| 平均 | | | | | | | | | | | | | | | 31.0 | =31円/kg |

19. 単収

- ・H21 (22) までに市町村データが公表されている作物については、ほ場整備受益地である竹田市のデータを採用した。
- ・その他の作物については、大分県のデータを採用した。

| 市町村名 作物名 | 竹 田 市 | | | 由 布 市 | | | 市 町 村 平 均 | | | | 大 分 県 | | | |
|-------------|--------------|-----------------|----------------|--------------|-----------------|----------------|--------------|-----------------|----------------|--------|--------------|-----------------|----------------|---------|
| | 作付面積 (ha) | 単 収 (kg/10a) | 生 産 量 (t) | 作付面積 (ha) | 単 収 (kg/10a) | 生 産 量 (t) | 作付面積 (ha) | 単 収 (kg/10a) | 生 産 量 (t) | | 作付面積 (ha) | 単 収 (kg/10a) | 生 産 量 (t) | |
| 水 稻 | H17 | - | 0 | - | 0 | - | - | 0 | - | H17 | 26,200 | 459 | 120,300 | |
| | H18 | 2,920 | 490 | 14,300 | 1,850 | 402 | 7,430 | 2,385 | 456 | 10,865 | H18 | 26,200 | 395 | 103,500 |
| | H19 | 2,900 | 524 | 15,200 | 1,720 | 492 | 8,460 | 2,310 | 512 | 11,830 | H19 | 25,900 | 493 | 127,700 |
| | H20 | 2,710 | 520 | 14,100 | 1,730 | 489 | 8,460 | 2,220 | 508 | 11,280 | H20 | 24,800 | 519 | 128,700 |
| | H21 | 2,730 | 520 | 14,200 | 1,720 | 525 | 9,030 | 2,225 | 522 | 11,615 | H21 | 24,800 | 502 | 124,500 |
| | H22 | 2,650 | 502 | 13,300 | 1,720 | 496 | 8,530 | 2,185 | 500 | 10,915 | H22 | - | 0 | - |
| | 計 | 13,910 | | 71,100 | 8,740 | | 41,910 | 11,325 | | 56,505 | 計 | 127,900 | | 604,700 |
| | 平均 | | 510 | | | 480 | | | 500 | | 平均 | | 470 | |
| ほ う れ ん そ う | H17 | 16 | 1,688 | 270 | 20 | 600 | 120 | 18 | 1,083 | 195 | H17 | 168 | 1,411 | 2,370 |
| | H18 | 15 | 1,900 | 285 | 20 | 855 | 171 | 18 | 1,267 | 228 | H18 | 148 | 1,473 | 2,180 |
| | H19 | - | 0 | - | - | 0 | - | - | 0 | - | H19 | 145 | 1,428 | 2,070 |
| | H20 | - | 0 | - | - | 0 | - | - | 0 | - | H20 | 144 | 1,389 | 2,000 |
| | H21 | - | 0 | - | - | 0 | - | - | 0 | - | H21 | 142 | 1,380 | 1,960 |
| | H22 | - | 0 | - | - | 0 | - | - | 0 | - | H22 | - | 0 | - |
| | 計 | 31 | | 555 | 40 | | 291 | 36 | | 423 | 計 | 747 | | 10,580 |
| | 平均 | | 1,790 | | | 730 | | | 1,180 | | 平均 | | 1,420 | |
| ト マ ト | H17 | 57 | 8,193 | 4,670 | 8 | 4,188 | 335 | 33 | 7,585 | 2,503 | H17 | 184 | 5,158 | 9,490 |
| | H18 | 60 | 6,750 | 4,050 | 7 | 2,957 | 207 | 34 | 6,262 | 2,129 | H18 | 174 | 4,632 | 8,060 |
| | H19 | 62 | 7,177 | 4,450 | 7 | 3,614 | 253 | 35 | 6,720 | 2,352 | H19 | 175 | 4,874 | 8,530 |
| | H20 | 61 | 6,967 | 4,250 | 7 | 3,786 | 265 | 34 | 6,641 | 2,258 | H20 | 175 | 4,829 | 8,450 |
| | H21 | 61 | 6,885 | 4,200 | 7 | 3,343 | 234 | 34 | 6,521 | 2,217 | H21 | 176 | 4,756 | 8,370 |
| | H22 | - | - | - | - | - | - | - | 0 | - | H22 | - | 0 | - |
| | 計 | 301 | | 21,620 | 36 | | 1,294 | 170 | | 11,459 | 計 | 884 | | 42,900 |
| | 平均 | | 7,180 | | | 3,590 | | | 6,740 | | 平均 | | 4,850 | |
| 白 ね ぎ | H17 | 8 | 2,113 | 169 | 9 | 1,411 | 127 | 9 | 1,644 | 148 | H17 | 745 | 1,799 | 13,400 |
| | H18 | 14 | 1,200 | 168 | 12 | 1,625 | 195 | 13 | 1,400 | 182 | H18 | 704 | 1,705 | 12,000 |
| | H19 | - | 0 | - | - | 0 | - | - | 0 | - | H19 | 723 | 1,881 | 13,600 |
| | H20 | - | 0 | - | - | 0 | - | - | 0 | - | H20 | 769 | 1,886 | 14,500 |
| | H21 | - | 0 | - | - | 0 | - | - | 0 | - | H21 | 797 | 1,857 | 14,800 |
| | H22 | - | 0 | - | - | 0 | - | - | 0 | - | H22 | - | 0 | - |
| | 計 | 22 | | 337 | 21 | | 322 | 22 | | 330 | 計 | 3,738 | | 68,300 |
| | 平均 | | 1,530 | | | 1,530 | | | 1,500 | | 平均 | | 1,830 | |

| 市町村名 作物名 | | 竹田市 | | | 由布市 | | | 市町村平均 | | | | 大分県 | | |
|-------------|-----|--------------|----------------|------------|--------------|----------------|------------|--------------|----------------|------------|-----|--------------|----------------|------------|
| | | 作付面積 (ha) | 単収 (kg/10a) | 生産量 (t) | 作付面積 (ha) | 単収 (kg/10a) | 生産量 (t) | 作付面積 (ha) | 単収 (kg/10a) | 生産量 (t) | | 作付面積 (ha) | 単収 (kg/10a) | 生産量 (t) |
| きゅうり | H17 | 15 | 3,533 | 530 | 8 | 1,063 | 85 | 12 | 2,567 | 308 | H17 | 203 | 3,113 | 6,320 |
| | H18 | 14 | 2,843 | 398 | 8 | 1,000 | 80 | 11 | 2,173 | 239 | H18 | 189 | 2,735 | 5,170 |
| | H19 | 13 | 2,769 | 360 | - | 0 | - | 7 | 2,571 | 180 | H19 | 180 | 2,878 | 5,180 |
| | H20 | 13 | 2,692 | 350 | - | 0 | - | 7 | 2,500 | 175 | H20 | 174 | 2,764 | 4,810 |
| | H21 | 13 | 2,777 | 361 | - | 0 | - | 7 | 2,586 | 181 | H21 | 172 | 2,762 | 4,750 |
| | H22 | - | 0 | - | - | 0 | - | - | 0 | - | H22 | - | 0 | - |
| | 計 | 68 | | 1,999 | 16 | | 165 | 44 | | 1,083 | 計 | 918 | | 26,230 |
| | 平均 | | 2,940 | | | 1,030 | | | 2,460 | | 平均 | | 2,860 | |
| なす | H17 | 7 | 2,400 | 168 | 8 | 1,463 | 117 | 8 | 1,788 | 143 | H17 | 175 | 2,337 | 4,090 |
| | H18 | 6 | 2,167 | 130 | 8 | 1,375 | 110 | 7 | 1,714 | 120 | H18 | 161 | 1,963 | 3,160 |
| | H19 | ... | | ... | ... | | ... | ... | | ... | H19 | 152 | 2,164 | 3,290 |
| | H20 | ... | | ... | ... | | ... | ... | | ... | H20 | 150 | 2,153 | 3,230 |
| | H21 | ... | | ... | ... | | ... | ... | | ... | H21 | 150 | 2,113 | 3,170 |
| | H22 | | | | | | | | | | H22 | | | |
| | 計 | 13 | | 298 | 16 | | 227 | 15 | | 263 | 計 | 788 | | 16,940 |
| | 平均 | | 2,290 | | | 1,420 | | | 1,750 | | 平均 | | 2,150 | |
| ピーマン | H17 | 12 | 5,267 | 632 | 1 | 1,200 | 12 | 7 | 4,600 | 322 | H17 | 89 | 4,933 | 4,390 |
| | H18 | 12 | 5,100 | 612 | 1 | 900 | 9 | 7 | 4,443 | 311 | H18 | 92 | 4,478 | 4,120 |
| | H19 | 12 | 5,000 | 600 | ... | | ... | 12 | 5,000 | 600 | H19 | 89 | 4,596 | 4,090 |
| | H20 | 13 | 4,962 | 645 | ... | | ... | 13 | 4,962 | 645 | H20 | 96 | 4,500 | 4,320 |
| | H21 | 13 | 4,792 | 623 | ... | | ... | 13 | 4,792 | 623 | H21 | 98 | 4,378 | 4,290 |
| | H22 | | | | | | | | | | H22 | | | |
| | 計 | 62 | | 3,112 | 2 | | 21 | 52 | | 2,501 | 計 | 464 | | 21,210 |
| | 平均 | | 5,020 | | | 1,050 | | | 4,810 | | 平均 | | 4,570 | |
| キャバツ | H17 | 218 | 2,931 | 6,390 | 6 | 2,267 | 136 | 112 | 2,913 | 3,263 | H17 | 503 | 2,863 | 14,400 |
| | H18 | 212 | 2,646 | 5,610 | 3 | 2,233 | 67 | 108 | 2,629 | 2,839 | H18 | 475 | 2,779 | 13,200 |
| | H19 | - | 0 | - | - | 0 | - | - | 0 | - | H19 | 478 | 2,908 | 13,900 |
| | H20 | - | 0 | - | - | 0 | - | - | 0 | - | H20 | 470 | 2,809 | 13,200 |
| | H21 | - | 0 | - | - | 0 | - | - | 0 | - | H21 | 460 | 2,783 | 12,800 |
| | H22 | - | 0 | - | - | 0 | - | - | 0 | - | H22 | - | 0 | - |
| | 計 | 430 | | 12,000 | 9 | | 203 | 220 | | 6,102 | 計 | 2,386 | | 67,500 |
| | 平均 | | 2,790 | | | 2,260 | | | 2,770 | | 平均 | | 2,830 | |

| 市町村名 | 竹田市 | | | 由布市 | | | 市町村平均 | | | | 大分県 | | | |
|---------|-----|--------------|----------------|------------|--------------|----------------|------------|--------------|----------------|--------|------------|--------------|----------------|------------|
| | 作物名 | 作付面積 (ha) | 単収 (kg/10a) | 生産量 (t) | 作付面積 (ha) | 単収 (kg/10a) | 生産量 (t) | 作付面積 (ha) | 単収 (kg/10a) | | 生産量 (t) | 作付面積 (ha) | 単収 (kg/10a) | 生産量 (t) |
| いん | H17 | 122 | 3,426 | 4,180 | 6 | 2,933 | 176 | 64 | 3,403 | 2,178 | H17 | 499 | 3,327 | 16,600 |
| | H18 | 122 | 3,170 | 3,868 | 6 | 3,200 | 192 | 64 | 3,172 | 2,030 | H18 | 475 | 3,432 | 16,300 |
| | H19 | - | 0 | - | - | 0 | - | - | 0 | - | H19 | 468 | 3,590 | 16,800 |
| | H20 | - | 0 | - | - | 0 | - | - | 0 | - | H20 | 455 | 3,582 | 16,300 |
| | H21 | - | 0 | - | - | 0 | - | - | 0 | - | H21 | 452 | 3,562 | 16,100 |
| | H22 | - | 0 | - | - | 0 | - | - | 0 | - | H22 | - | 0 | - |
| | 計 | 244 | | 8,048 | 12 | | 368 | 128 | | 4,208 | 計 | 2,349 | | 82,100 |
| | 平均 | | 3,300 | | | 3,070 | | | 3,290 | | 平均 | | 3,500 | |
| スイートコーン | H17 | 217 | 728 | 1,580 | 13 | 446 | 58 | 115 | 712 | 819 | H17 | 358 | 662 | 2,370 |
| | H18 | 188 | 601 | 1,130 | 14 | 400 | 56 | 101 | 587 | 593 | H18 | 322 | 543 | 1,750 |
| | H19 | ... | | ... | ... | | ... | ... | | ... | H19 | 348 | 497 | 1,730 |
| | H20 | ... | | ... | ... | | ... | ... | | ... | H20 | 326 | 632 | 2,060 |
| | H21 | ... | | ... | ... | | ... | ... | | ... | H21 | 317 | 612 | 1,940 |
| | H22 | | | | | | | | | | H22 | | | |
| | 計 | 405 | | 2,710 | 27 | | 114 | 216 | | 1,412 | 計 | 1,671 | | 9,850 |
| | 平均 | | 670 | | | 420 | | | 650 | | 平均 | | 590 | |
| うし | H17 | 228 | 5,921 | 13,500 | 50 | 5,900 | 2,950 | 139 | 5,917 | 8,225 | H17 | - | 0 | - |
| | H18 | 200 | 5,200 | 10,400 | 44 | 5,591 | 2,460 | 122 | 5,270 | 6,430 | H18 | 1,080 | 5,389 | 58,200 |
| | H19 | - | 0 | - | - | 0 | - | - | 0 | - | H19 | 1,070 | 5,766 | 61,700 |
| | H20 | - | 0 | - | - | 0 | - | - | 0 | - | H20 | 1,080 | 5,444 | 58,800 |
| | H21 | - | 0 | - | - | 0 | - | - | 0 | - | H21 | 1,050 | 5,010 | 52,600 |
| | H22 | - | 0 | - | - | 0 | - | - | 0 | - | H22 | 1,000 | 4,770 | 47,700 |
| | 計 | 428 | | 23,900 | 94 | | 5,410 | 261 | | 14,655 | 計 | 5,280 | | 279,000 |
| | 平均 | | 5,580 | | | 5,760 | | | 5,610 | | 平均 | | 5,280 | |
| 大豆 | H17 | | | | | | | | | | H17 | 2,850 | 106 | 3,020 |
| | H18 | 75 | 75 | 56 | 59 | 97 | 57 | 67 | 85 | 57 | H18 | 2,420 | 70 | 1,690 |
| | H19 | 76 | 120 | 91 | 56 | 102 | 57 | 66 | 112 | 74 | H19 | 2,160 | 97 | 2,100 |
| | H20 | 78 | 114 | 89 | 62 | 79 | 49 | 70 | 99 | 69 | H20 | 2,090 | 143 | 2,990 |
| | H21 | 78 | 115 | 90 | 54 | 70 | 38 | 66 | 97 | 64 | H21 | 2,020 | 106 | 2,140 |
| | H22 | 66 | 106 | 70 | 43 | 112 | 48 | 55 | 107 | 59 | H22 | - | | - |
| | 計 | 373 | | 396 | 274 | | 249 | 324 | | 323 | 計 | 11,540 | | 11,940 |
| | 平均 | | 110 | | | 90 | | | 100 | | 平均 | | 100 | |

| 市町村名 作物名 | | 竹田市 | | | 由布市 | | | 市町村平均 | | | | 大分県 | | |
|---------------------------------|-----|--------------|----------------|------------|--------------|----------------|------------|--------------|----------------|------------|-----|-----------------|----------------|------------|
| | | 作付面積 (ha) | 単収 (kg/10a) | 生産量 (t) | 作付面積 (ha) | 単収 (kg/10a) | 生産量 (t) | 作付面積 (ha) | 単収 (kg/10a) | 生産量 (t) | | 作付面積 (ha) | 単収 (kg/10a) | 生産量 (t) |
| 二条大麦 | H17 | 7 | 271 | 19 | 2 | 400 | 8 | 5 | 280 | 14 | H17 | 653 | 302 | 1,970 |
| | H18 | 3 | 267 | 8 | 1 | 400 | 4 | 2 | 300 | 6 | H18 | 713 | 265 | 1,890 |
| | H19 | - | 0 | - | - | 0 | - | - | 0 | - | H19 | 638 | 359 | 2,290 |
| | H20 | - | 0 | - | - | 0 | - | - | 0 | - | H20 | 717 | 331 | 2,370 |
| | H21 | - | 0 | - | - | 0 | - | - | 0 | - | H21 | 731 | 268 | 1,960 |
| | H22 | - | 0 | - | - | 0 | - | - | 0 | - | H22 | - | - | - |
| | 計 | 10 | | 27 | 3 | | 12 | 7 | | 20 | 計 | 3,452 | | 10,480 |
| | 平均 | | 270 | | | 400 | | | 290 | | 平均 | | 300 | |
| イタ ン イ ス | H17 | 1,410 | 6,227 | 87,800 | 637 | 5,338 | 34,000 | 1,024 | 5,947 | 60,900 | H17 | 5,500 | 5,742 | 315,800 |
| | H18 | 1,340 | 6,604 | 88,500 | 642 | 5,701 | 36,600 | 991 | 6,312 | 62,550 | H18 | 5,270 | 5,526 | 291,200 |
| | H19 | - | 0 | - | - | 0 | - | - | 0 | - | H19 | 5,300 | 5,391 | 285,700 |
| | H20 | - | 0 | - | - | 0 | - | - | 0 | - | H20 | 5,300 | 5,300 | 280,900 |
| | H21 | - | 0 | - | - | 0 | - | - | 0 | - | H21 | 5,270 | 5,131 | 270,400 |
| | H22 | - | 0 | - | - | 0 | - | - | 0 | - | H22 | 5,360 | 5,000 | 268,000 |
| | 計 | 2,750 | | 176,300 | 1,279 | | 70,600 | 2,015 | | 123,450 | 計 | 32,000 | | 1,712,000 |
| | 平均 | | 6,410 | | | 5,520 | | | 6,130 | | 平均 | | 5,350 | |
| ホ イ レ タ ロ ッ ブ | H17 | | | | | | | | | | H17 | | 3,000 | |
| | H18 | | | | | | | | | | H18 | | | |
| | H19 | | | | | | | | | | H19 | 大分県農業経営管理指 指 より | | |
| | H20 | | | | | | | | | | H20 | | | |
| | H21 | | | | | | | | | | H21 | | | |
| | H22 | | | | | | | | | | H22 | | | |
| | 計 | | | | | | | | | | 計 | 0 | | 0 |
| | 平均 | | | | | | | | | | 平均 | | 3,000 | |

20. 工種別作付面積

■区画整理

| 地目 | 表裏 | 作物名 | 最終計画の現況 | 最終計画の計画 | 事後評価時 | 差 | 差 | |
|-----|------------|------------|------------------|---------|-----------------|--------------|------------|-------|
| | | | H13 (事業なかりせば) | (計画値) | H23 (事業ありせば) | (ありせば-なかりせば) | (ありせば-計画値) | |
| 田 | 本地面積 | | 131.0 | 110.0 | 110.0 | △ 21.0 | 0.0 | |
| | 表作 | 水稲 | 131.0 | 87.0 | 67.5 | △ 63.5 | △ 19.5 | |
| | | 大豆 | | 2.0 | | 0.0 | △ 2.0 | |
| | | りんどう | | 3.0 | | 0.0 | △ 3.0 | |
| | | ほうれんそう | | 4.0 | 1.0 | 1.0 | △ 3.0 | |
| | | トマト | | 8.0 | 1.4 | 1.4 | △ 6.6 | |
| | | 白ねぎ | | 4.0 | 1.0 | 1.0 | △ 3.0 | |
| | | きゅうり | | | | 1.2 | 1.2 | 1.2 |
| | | なす | | | | 1.0 | 1.0 | 1.0 |
| | | ピーマン | | | | 1.6 | 1.6 | 1.6 |
| | | キャベツ | | | | 1.0 | 1.0 | 1.0 |
| | | 大根 | | | | 1.0 | 1.0 | 1.0 |
| | | スイートコーン | | | | 1.0 | 1.0 | 1.0 |
| | | WCS | | | | 31.3 | 31.3 | 31.3 |
| | | 青刈りとうもろこし | | | 2.0 | 1.0 | 1.0 | △ 1.0 |
| 表作計 | | 131.0 | 110.0 | 110.0 | △ 21.0 | 0.0 | | |
| 裏作 | 二条大麦 | 6.0 | 12.0 | | △ 6.0 | △ 12.0 | | |
| | イタリアンライグラス | 17.0 | 34.0 | 17.0 | 0.0 | △ 17.0 | | |
| 裏作計 | | 23.0 | 46.0 | 17.0 | △ 6.0 | △ 29.0 | | |
| 田計 | | 154.0 | 156.0 | 127.0 | △ 27.0 | △ 29.0 | | |
| 畑 | 本地面積 | | 2.0 | 2.0 | | △ 2.0 | △ 2.0 | |
| | 表作 | トマト | | 2.0 | 1.0 | 1.0 | △ 1.0 | |
| | | 青刈りとうもろこし | 2.0 | | 1.0 | △ 1.0 | 1.0 | |
| | 表作計 | | 2.0 | 2.0 | 2.0 | 0.0 | 0.0 | |
| | 裏作 | イタリアンライグラス | | 1.0 | 2.0 | 2.0 | 1.0 | |
| 裏作計 | | 0.0 | 1.0 | 2.0 | 2.0 | 1.0 | | |
| 畑計 | | 2.0 | 3.0 | 4.0 | 2.0 | 1.0 | | |
| 総計 | | 156.0 | 159.0 | 131.0 | △ 25.0 | △ 28.0 | | |

■暗渠排水

| 地目 | 表裏 | 作物名 | 最終計画の現況 | 最終計画の計画 | 事後評価時 | 差 | 差 |
|----|------|------------|------------------|---------|-----------------|--------------|------------|
| | | | H13 (事業なかりせば) | (計画値) | H23 (事業ありせば) | (ありせば-なかりせば) | (ありせば-計画値) |
| 田 | 本地面積 | | 28.0 | 28.0 | 28.0 | 0.0 | 0.0 |
| | 表作 | 水稲 | 23.0 | 18.0 | 20.0 | △ 3.0 | 2.0 |
| | | 大豆 | 3.0 | 3.0 | 3.0 | 0.0 | 0.0 |
| | | ほうれんそう | | 1.0 | | 0.0 | △ 1.0 |
| | | トマト | | 1.0 | | 0.0 | △ 1.0 |
| | | 青刈りとうもろこし | 2.0 | 5.0 | 5.0 | 3.0 | 0.0 |
| | 表作計 | | 28.0 | 28.0 | 28.0 | 0.0 | 0.0 |
| | 裏作 | 二条大麦 | 1.0 | 2.0 | 1.0 | 0.0 | △ 1.0 |
| | | イタリアンライグラス | 4.0 | 4.0 | 4.0 | 0.0 | 0.0 |
| | 裏作計 | | 5.0 | 6.0 | 5.0 | 0.0 | △ 1.0 |
| 田計 | | 33.0 | 34.0 | 33.0 | 0.0 | △ 1.0 | |
| 総計 | | 33.0 | 34.0 | 33.0 | 0.0 | △ 1.0 | |

平成24年度

大分県庁HP(大分県の統計)
総務省統計局HP
農林水産省HP(統計情報)
国土交通省国土地理院

<http://www.pref.oita.jp/site/toukei/50.html>
<http://www.stat.go.jp/index.htm>
<http://www.maff.go.jp/j/tokei/index.html>
<http://www.gsi.go.jp/>

目次

1. 年齢別人口の動向
2. 産業別就業人口の動向
3. 経済活動別市町村内総生産
4. 農業産出額推移
5. 製造品出荷額
6. 商業出荷額
7. 耕地面積の動向
8. 農家数の動向
9. 農業就業人口の動向
10. 農家数及び経営耕地面積の動向
11. 経営耕地面積の動向
12. 耕作放棄地の動向
13. 農業事業体数の動向
14. 農作業受委託の状況
15. 畜産の状況
16. 主要農業用機械の推移

出典

国勢調査
国勢調査
大分県庁HP(大分県の統計)
生産農業所得統計
大分県庁HP(大分県の統計)
大分県庁HP(大分県の統計)
全国都道府県市区町村別面積調、耕地及び作付面積統計
農林業センサス
農林業センサス
農林業センサス
農林業センサス
農林業センサス
農林業センサス
農林業センサス
農林業センサス
農林業センサス
農林業センサス