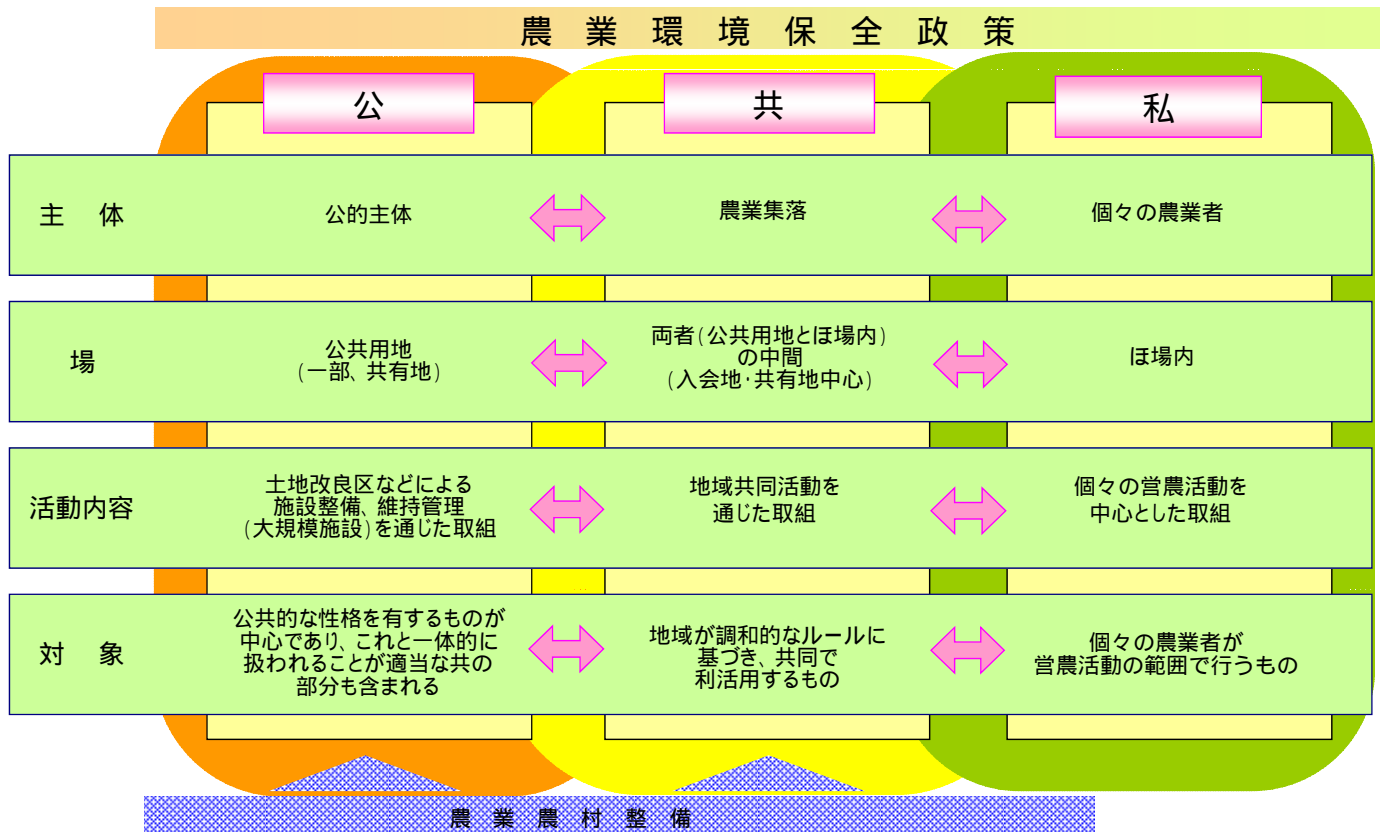
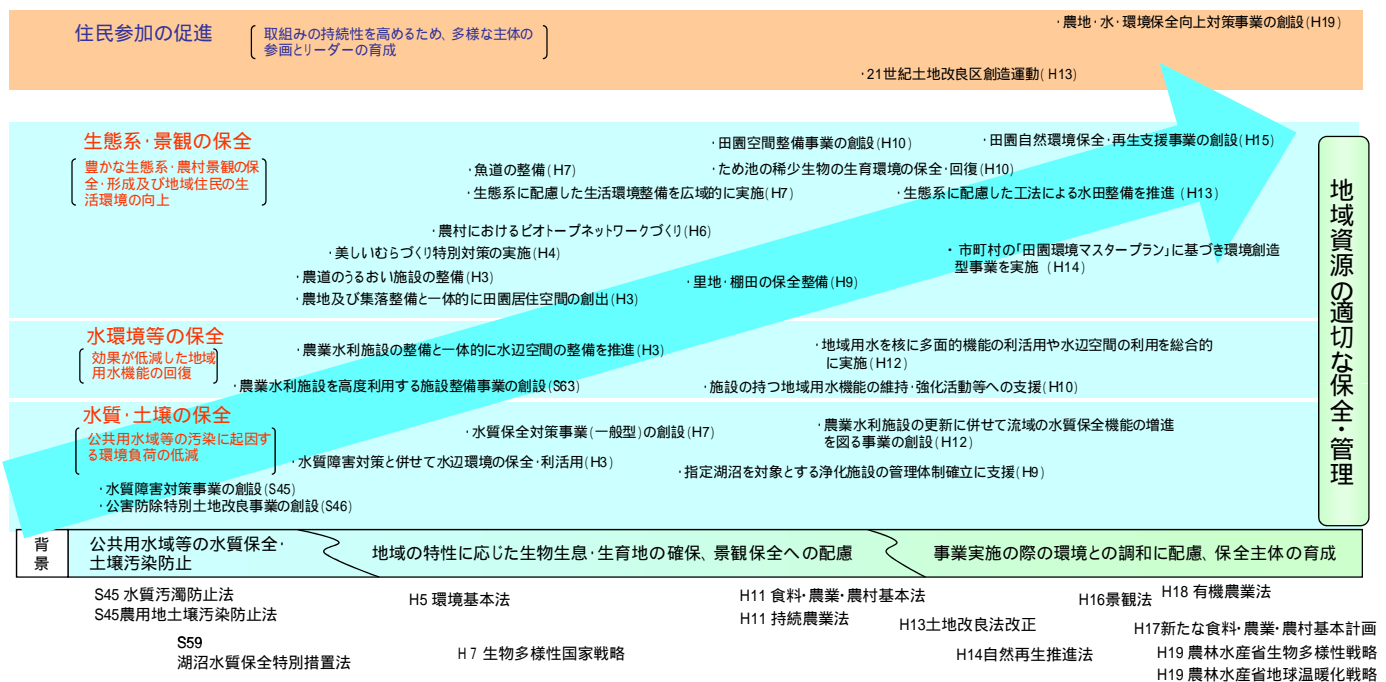


(図 3 - 4) 農業・農村が担う農村環境保全の対象

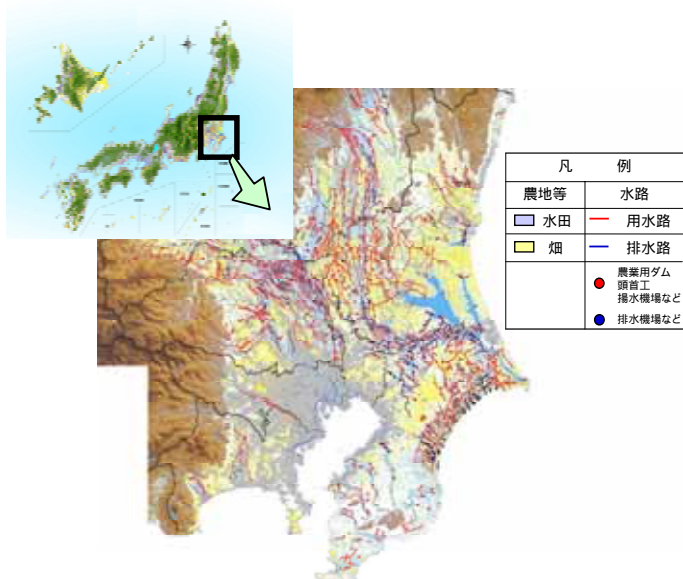


(図 3 - 5) 農業農村整備における環境政策の変遷

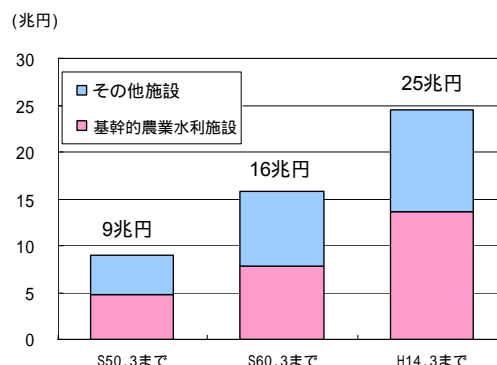


(図3-6) 農業水利ストックの状況

全国の農業用排水路



農業水利ストック



資料：農村振興局調べ
 注：1) 農業水利施設の再建設費ベース（2002年2月時点）による評価算定。
 2) 基幹的農業水利施設は、受益面積100ha以上の農業水利施設である。

農業用水路	約40万km (地球約10周分)
うち基幹的水路	約4万7千km
基幹的農業水利施設 (ダム等)	約7千カ所

資料：農村振興局「農業基盤整備基礎調査」
 注：基幹的水路及び基幹的農業水利施設とは受益面積が100ha（東京ドーム20個分）以上の水路及び農業水利施設（2006年時点）

一般国道	21,828km
鉄道	20,050km

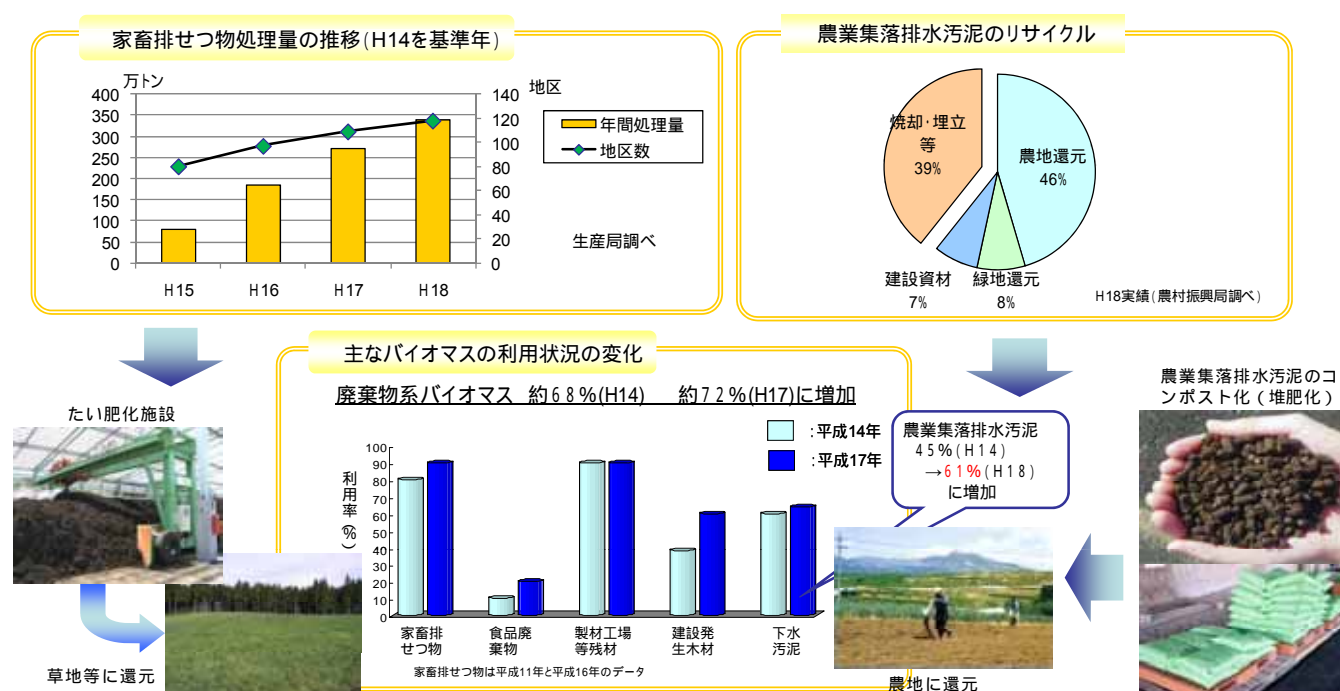
資料：国土交通省「道路ポケットブック2003」
 国土交通省「数字でみる鉄道2003」
 注：1) 一般国道については、指定区間の延長（2003年時点）
 2) 鉄道についてはJR（旅客線のみ）の線路延長（2003年時点）

規模別ため池数

受益面積	箇所数
2ha以上	63,591
2ha未満 1ha以上	24,924
1ha未満	122,254
計	210,769

資料：農林水産省農村振興局「長期要防災害事業量調査」

(図3-7) 農業農村整備における農村環境保全の現状



資料：農林水産省「食料・農業・農村政策審議会 農業農村振興整備部会（平成19年度第2回）」