

4. わが家の味噌作り体験の実施

(1) 大豆・お米はどのように味噌の原料となるのか、田植えをする苗は種から家庭で育てるところから始め栽培し、育てた大豆を材料に味噌を作ります。身近な食材を苗から育てることで、その生育過程を観察し、育てる難しさや、収穫の喜びを五感で感じて頂くようにしました。また、そうした農産物が育っている環境に共生している田んぼの生きものの観察、お米と大豆に関する作業体験を通して「めぐみ野」の価値について、生産者からお話していただき学習する場を設けました。

(2) 活動実績

毎日食べている味噌がどのようにできるのか、一年間通して体験しました。原料となる米は、生産者から種もみの撒き方、水管理等の栽培のポイントの話聞き、種子から苗を育て、田植えや草取りの作業のほか、生き物調査なども行い、秋の収穫までの一連の農作業を体験をし、最後は、味噌作り実習まで行いました。

(3) 参加人数は33家族125人が参加しました。JAmिटりの：30人、宮城県産協志津川支所：20人生協職員：10人

■わが家の味噌作り体験の内容

実施日時	実施内容
4月19日(土)	・じゃがいもの植付にんじん、かぼちやの種まき作業・稲の育苗講習会、
5月25日(日)	・田植え作業(志津川生産者も参加)・バケツ稲の栽培講習会 ・枝豆の種まき作業・さつまいもの定植作業・育苗コンテスト
6月15日(日)	・田んぼの生きもの調査(蕪栗ぬまっこくらぶ)・大豆の種まき作業・玉ねぎの収穫・畑の草取り作業・「めぐみ野」豚の学習
7月19日(土)	各農家での農作業体験(各戸別) じゃがいも・かぼちや・にんじん収穫作業 畑の草取り作業
8月2日(土)	・じゃがいもの販売体験(希望者) 3店舗で実施
8月3日(日)	・畑の草取り作業
8月9日(土)	志津川カギ生産者との交流会(希望者)・作業体験
8月23日(土)	・畑の草取り作業・枝豆収穫、かぶの種まき作業・大根の種まき・白菜・キヤベツの定植
9月13日(土)	・畑の草取り作業
10月12日(日)	・稲刈り作業(志津川生産者も参加)・さつまいも、かぶ収穫・畑の草取り作業 ・バケツ稲コンテスト
11月2日(日)	・大豆の収穫作業・キヤベツ、白菜、大根の収穫 ・たまねぎ定植作業・蕪栗沼 渡り鳥の講話(蕪栗ぬまっこくらぶ)
12月13日(土)	・鏡餅づくり体験・大豆の選別作業・縄編みづくり体験 ・蕪栗沼見学(希望者)
1月～2月	・味噌作り実習(みやぎ生協ウイズ調理室)

2014年度 「産消直結 めぐみ野」企画

わが家の味噌作り体験 参加者募集

大豆とお米はどのようにしてお味噌になるのかな？ お味噌作りと野菜の栽培にチャレンジしてみませんか？
今年も、南三陸町志津川の「めぐみ野」かき生産者との交流も計画しています。



■実施内容

場 所： JAみどりの(田尻) 大嶺集会所(大崎市田尻大嶺55-2) 現地集合
募集人数： 30家族限定 (申し込みが多数の場合は抽選)
締め切り： 3月20日(木) (4月7日まで)に全員にハガキで連絡します)
参加費： 1家族 10,000円(全13回・約10kgの味噌代金を含む)
(大人2名・子ども4名まで、大人1名追加ごとに2,000円追加)

持ち物： 長靴・長袖シャツ・軍手・帽子・昼食
日 時： 10:00 現地集合 14:00 解散

4月19日(土) じゃがいもの植付け作業、にんじん・かぼちやの種まき作業、稲の育苗講習会
5月25日(日) 田植え作業(志津川かきの生産者も参加) バケツ稲栽培講習

枝豆・さつまいもの植付け作業

6月15日(日) 田んぼの生きもの調査(蕪栗ぬまっこくらぶ※)、大豆の種まき、玉ねぎの収穫作業

7月19日(土) 農作業体験(各戸別)、じゃがいも・かぼちや・にんじんの収穫、畑の草取り作業

8月 2日(土) じゃがいもの販売体験(希望者)3店舗で実施 販売代金は支援募金にします

8月 3日(日) 畑の草取り作業(昼食後解散)

8月 9日(土) 南三陸町志津川かき生産者との交流会(希望者) 作業体験

8月23日(土) 畑の草取り作業、枝豆収穫、かぶ・大根の種まき作業

9月13日(土) 畑の草取り作業(昼食後解散)

10月12日(日) 稲刈り作業(志津川かきの生産者も参加)、さつまいも・かぶ収穫

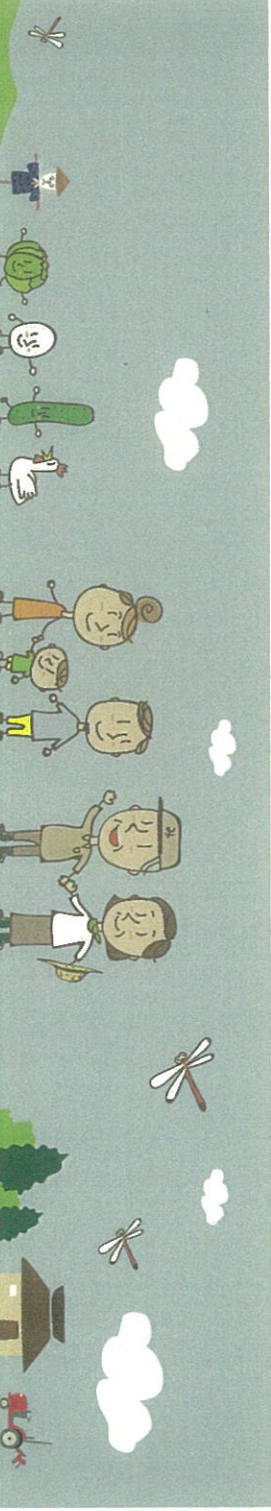
11月 2日(日) 大豆の収穫・キヤベツ・白菜・大根の収穫作業・玉ねぎの定植作業

蕪栗沼 渡り鳥の講和 (蕪栗ぬまっこくらぶ※)

12月13日(土) 鏡餅作り体験、大豆の選別作業、縄編み作り体験、蕪栗沼見学(希望者)

1月～2月 味噌の仕込み作業 会場：みやぎ生協文化会館ウイズ(仙台市泉区八乙女)

※INPO法人蕪栗ぬまっこくらぶ!



参加者全員の氏名(よみがな)・お子さんの年齢・郵便番号・住所・電話番号・カーナンバーをご記入の上、おはがき又はFAX・メールで下記までお申し込み下さい。

申し込み先

みやぎ生協生活文化部 〒981-3194 仙台市泉区八乙女4-2-2 FAX : 022-218-3663

みやぎ生協のホームページからもお申し込みいただけます。 <http://www.miyagi.coop>

【わが家の味噌作り体験】170名で田植えをしました



5月25日(日)、大崎市田尻の田んぼと畑で、田植えと枝豆の種まきなどを行いました。

「わが家の味噌作り体験」は、「JAMiどりの田尻産直委員会」と「みやぎ生協」の共同企画です。

毎日食べる味噌の原料となる大豆・米を、生産者とともに育てて味噌作りをするもの。

今回の田植えは、第1回目で行なった「育苗講習会」で教えてもらったように、各自が家庭で種から苗を育て、それを持ち寄って田植えをしました。

今回で3回目となる、宮城県漁協志津川支所の生かき生産者17人も参加して、一緒に田植えをしました。午後からは、さつまいもの植え付け、枝豆の種まきをしました。



稲の栽培コンテスト 優秀賞のみなさんです。立派な苗に育てました。

【わが家の味噌作り体験】 田んぼの生きもの調査と大豆の種まきを

しました。



6月15日(日)「わが家の味噌作り体験」田んぼの生きもの調査に登録しているメンバー28家族98人が参加しました。

最初に、「NPO法人蕪栗(かぶくり)ぬまっこくらぶ」の鈴木耕平さんに生きものと田んぼの関係について説明していただきました。

さっそく、田んぼに入り田んぼの土や水をすくって調査開始！

すくったものをバットに入れて観察しました。初めて見る生きものは図鑑を見て調べたり鈴木さんに聞いたりしました。

午後からは、玉ねぎの収穫と大豆の種まき、交流畑の草取り作業をしました。



「NPO法人蕪栗ぬまっこくらぶ」鈴木耕平さん

集会室に戻り、田んぼにどんな生き物がいたか確認しました。