

飼養衛生管理基準項目24 野生動物の侵入防止のためのネット等の設置、点検及び修繕



集卵コンベア開口部



排気ファンの金網脱落・シャッター破損



鶏舎開口部の金網の破損・湾曲



鶏舎外側出荷用出入口扉の隙間



防鳥ネットの破れと鶏舎の壁の破損



鶏舎のモニター式屋根の隙間から侵入したハト



鶏舎内で確認された猫と鶏の死体の食害



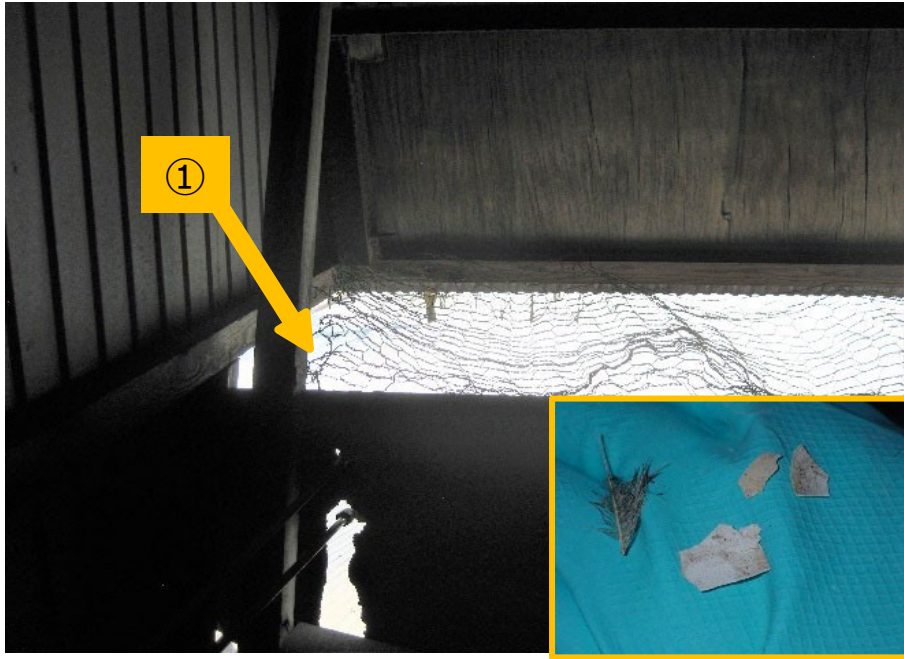


堆肥舎に侵入していたカラス



野ざらしの鶏糞置場。卵や死んだ鶏が廃棄されていた。

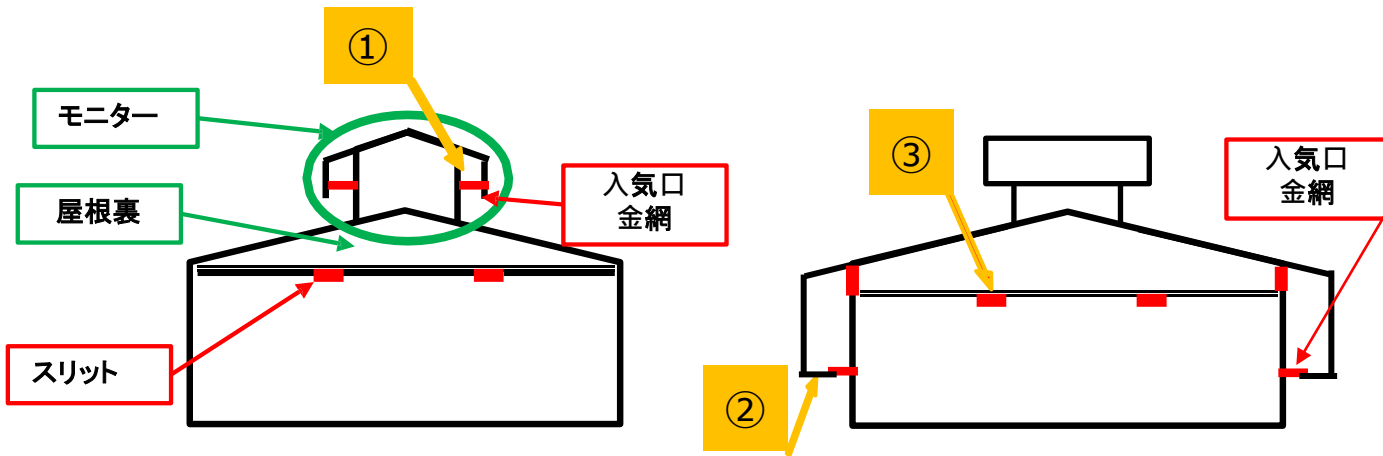
飼養衛生管理基準項目24 野生動物の侵入防止のためのネット等の設置、点検及び修繕



モニターの金網破損とカラスが運んできたと思われる羽及び卵殻



鶏舎側面の入り口木板の破損と天井裏の中型哺乳動物のものと思われる糞



鶏舎構造の一例

(注:モニターや入り口の形状や位置、屋根裏の有無等は鶏舎によって様々)



堆肥舎内の死亡カラス(HPAI陽性)



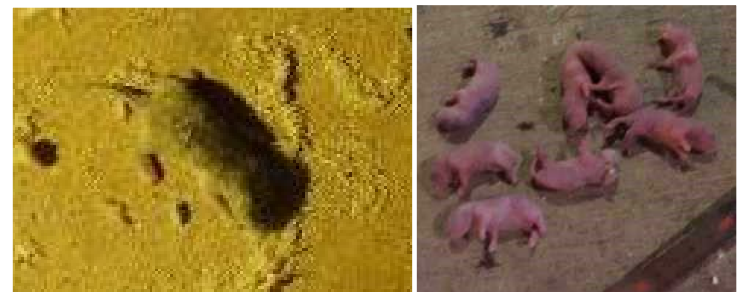
鶏舎(クーリングパッド)のかじり跡



飼槽内のネズミ



鶏舎基部の隙間



鶏舎内で確認されたネズミ、子ネズミ、糞

飼養衛生管理基準項目27「衛生管理区域内の整理整頓及び消毒」



果樹や、飼料パイプライン下のこぼれた飼料と近くの野生動物の糞



樹木の枝が伸びた先に、金網に埃がない場所があり、スズメ等の侵入口と思われる

農場敷地内の草むらの獣道を自動撮影カメラで夜間記録(11日間)



結果

動物種	撮影された日数
タヌキ	5
アナグマ	6
ネコ	2
キツネ	1
イタチ科 (テン?)	1



タヌキ



アナグマ



発生鶏舎横の木製パレットの鳥の巣

疫学調査時に確認された農場における症状



鶏冠チアノーゼを呈した死亡鶏



顔面の浮腫

沈鬱



同一ケージ内でのまとまっての死亡・衰弱

発生農場の周辺で見られた注意すべき環境



川岸に飛来した多数のカモ類



田畑に飛来した多数の鳥類



沼地に飛来する鳥類