

⑮ 志布志港(鹿児島県志布志市)

平成 21 年～平成 27 年に調査を実施。セイヨウナタネの陸揚げはなく飼料用トウモロコシのみ陸揚げ。

セイヨウナタネは平成 22～24 年及び 26 年を除き生育。平均生育群落数は 2.4 群落/年。遺伝子組換えセイヨウナタネは平成 25 年に 4 群落、平成 27 年に 4 群落生育(表 1、図 1)。

遺伝子組換えセイヨウナタネの多くは、陸揚げ地点付近から 1km 圏内の幹線道路沿いで生育(図 2、図 3、図 4)。

表 1 ナタネ類の生育群落数の推移(平成 21 年度～27 年度)

植物種	年度	H18	H19	H20	H21	H22	H23	H24	H25	H26	H27	合計	平均	標準偏差
セイヨウナタネ群落数					3	0	0	0	8	0	6	17	2.4	3.4
非遺伝子組換えセイヨウナタネ群落数					3	0	0	0	4	0	2	9	1.3	1.7
遺伝子組換えセイヨウナタネ群落数					0	0	0	0	4	0	4	8	1.1	2.0
カラシナ群落数					0	0	2	0	0	0	0	2	0.3	0.8
在来ナタネ群落数					19	45	45	45	37	41	39	271	38.7	9.3
合計					22	45	47	45	45	41	45	290	41.4	8.8

群落数

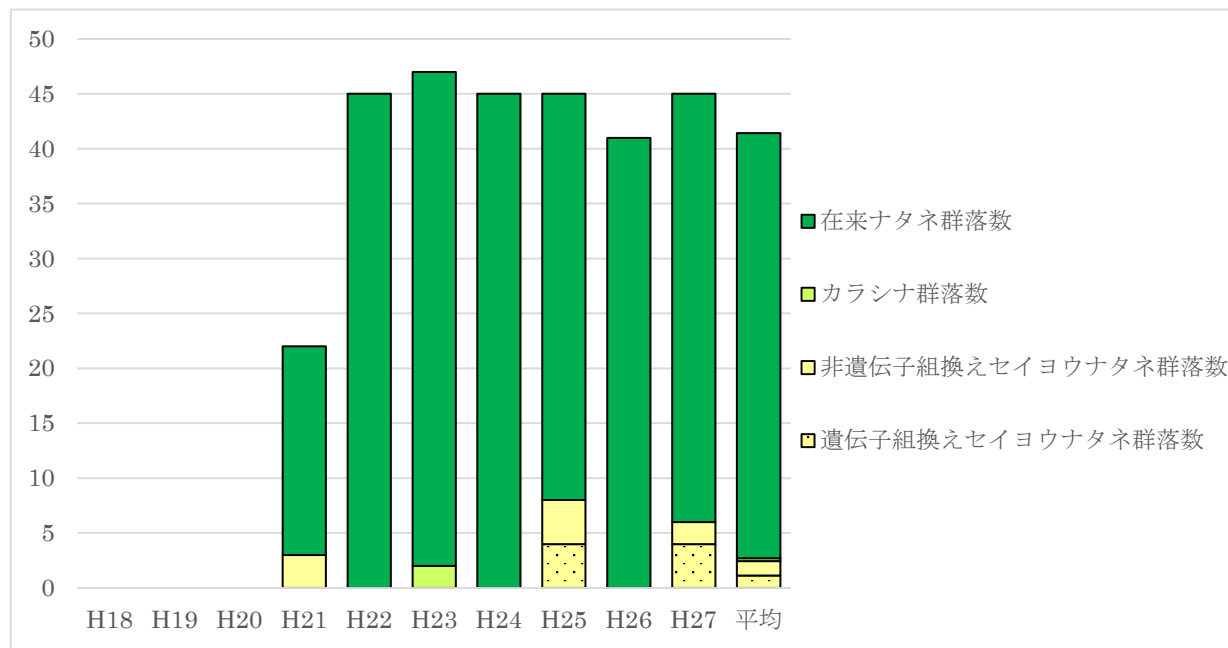
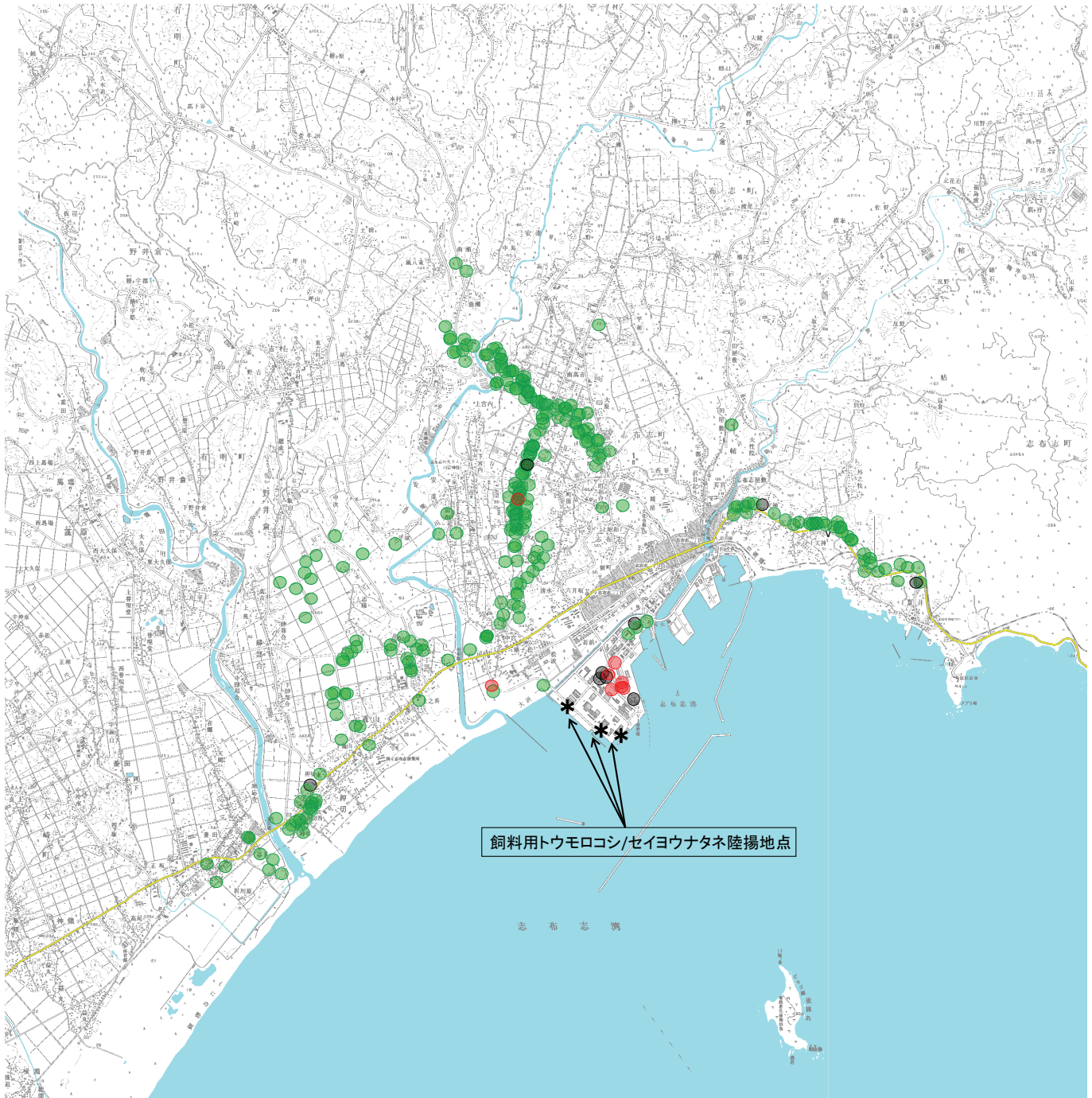


図 1 ナタネ類の生育群落数の推移(平成 21 年度～27 年度)

図2 志布志港(H21からH27年までの調査結果)



この地図は、国土地理院長の承認を得て、同院発行の数値地図25000(地図画像)を複製したものである。(承認番号 平29情複、第1064号)

記号	凡例
●	遺伝子組換えセイヨウナタネ生育地点
●	非遺伝子組換えセイヨウナタネ生育地点
●	カラシナ生育地点地図
●	在来ナタネ生育地点
*	飼料用トウモロコシ・セイヨウナタネの陸揚地点

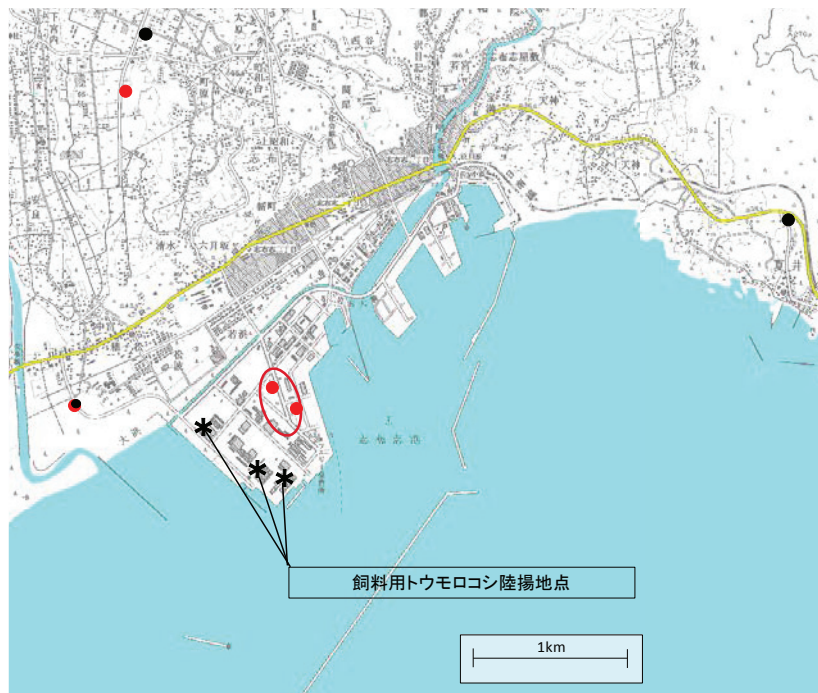


図 3 H21-27 年度セイヨウナタネ生育地点

記号	凡例
●	H27年度遺伝子組換えセイヨウナタネ
●	H27年度非遺伝子組換えセイヨウナタネ
—	H24～26年度遺伝子組換えセイヨウナタネ
—	H21～23年度遺伝子組換えセイヨウナタネ
調査未実施	H18～20年度遺伝子組換えセイヨウナタネ
*	飼料用トウモロコシの陸揚地点

群落数

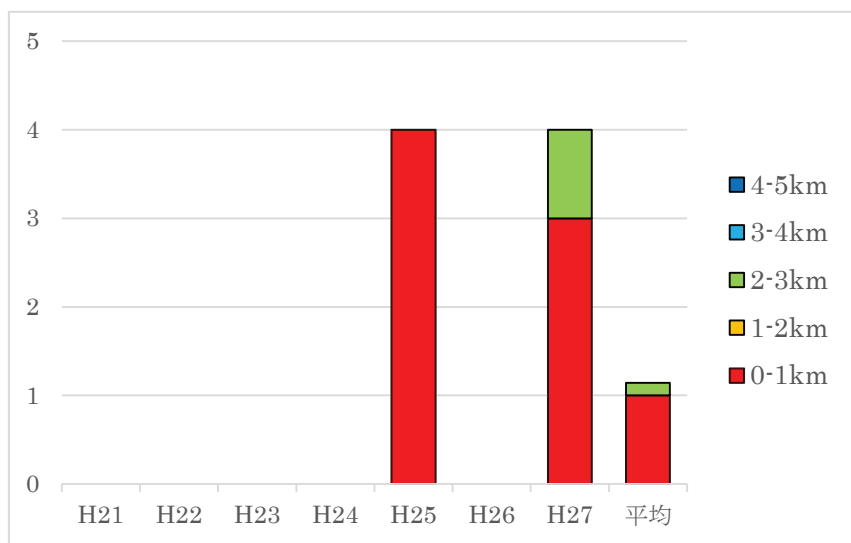


図 4

陸揚げ地点からの距離と遺伝子組換えセイヨウナタネの生育群落数の関係

- ・陸揚げ地点から 1km 間隔に区画を分け、生育群落数を計上
- ・最寄りの陸揚げ地点からの距離で区分
- ・平均: H21～H27 の各区間の平均群落数