

平成16年12月1日

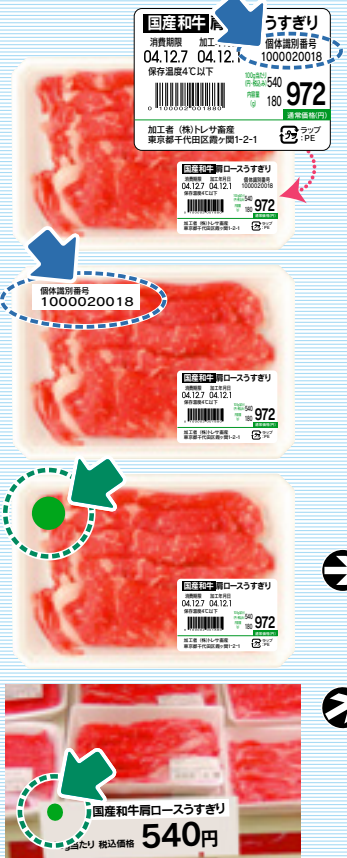
# 食卓が牧場とつながります。



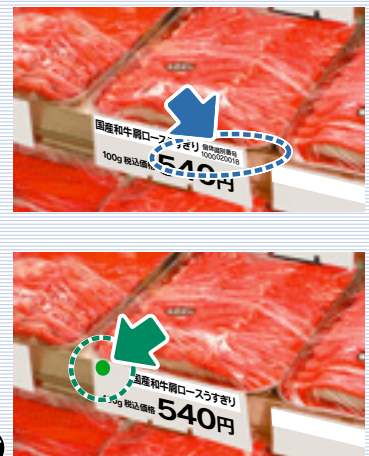
国内で飼養された牛の精肉には、牛の個体識別番号(又はロット番号)が表示されます。個体識別番号により、その牛がいつどこで生まれ、育てられ、食肉処理されたかや、品種などが確認できます。



## パック販売での表示例

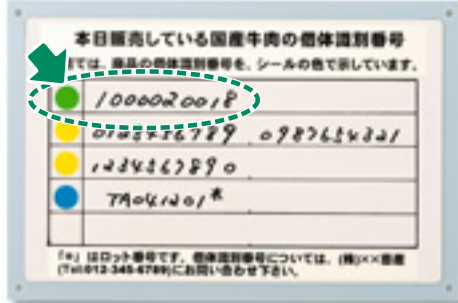


## 対面販売での表示例



\*個体識別番号は、ラベルやプライスカードに直接表示する場合やボードに表示する場合があります。

### 表示ボード



- 「牛の個体識別のための情報の管理及び伝達に関する特別措置法」により、国内で飼養され、平成16年12月1日以降に食肉処理された牛の精肉(ひき肉や小間切れなどは除く)には、牛の個体識別番号又はロット番号が表示されます。(ロット番号の場合には、対応する個体識別番号の問い合わせ先が併せて表示されます。)

## 消費者

- (独)家畜改良センターのホームページにアクセスし、個体識別番号を入力することで、その牛の情報をみる事ができます。



<http://www.nlbc.go.jp/>

〈携帯電話から〉  
<http://www.id.nlbc.go.jp/mobile/>

### ●お問い合わせ先

農林水産省消費・安全局衛生管理課 03-3502-8111(内3212~3)

地方農政消費・安全部安全管理課

東北 022-263-1111(内4323) 関東 048-600-0600(内3224) 北陸 076-263-2161(内3725) 東海 052-201-7271(内2822) 近畿 075-451-9161(内2224) 中国四国 086-224-4511(内2357) 九州 096-353-3561(内4535)

北海道農政事務所消費・安全部安全管理課 011-642-5463(内461) 沖縄総合事務局農林水産部消費・安全課 098-866-0156(内332)

(独)家畜改良センター提供 - 牛の個体識別番号 -

個体識別番号: 1000020018

この番号の牛について、独立行政法人家畜改良センターに届け出られている情報は以下のとおりです。

出生の年月日	雌雄の別	母牛の個体識別番号	種別(品種)
H14.06.05	去勢(雄)	0123456789	黒毛和種

	飼養県	異動内容	異動年月日	飼養施設所在地	氏名又は名称
1	福島県	出生	H14.06.05	西白河郡西郷村	家畜改良センター
2	福島県	転出	H15.02.04	西白河郡西郷村	家畜改良センター
3	岩手県	転入	H15.02.04	-	-
4	岩手県	既存牛の届出	-	-	-
5	岩手県	転出	H16.11.30	-	-
6	岩手県	搬入	H16.11.30	紫波郡紫波町	(株)岩手畜産流通センター
7	岩手県	と畜	H16.12.01	紫波郡紫波町	(株)岩手畜産流通センター

