

平成29年12月21日公表

農業経営統計調査 平成28年 個別経営の営農類型別経営統計 － 畑作経営 －

－ 1経営体当たりの農業所得は1.5%減少 －

【調査結果】

1 畑作経営の農業経営収支（全国・北海道・都府県）

畑作経営（全国平均）の1経営体当たり農業粗収益は863万円で、前年に比べ1.6%増加した。一方、農業経営費は595万円で、前年に比べ3.1%増加した。この結果、農業所得は268万円となり前年に比べ1.5%減少した。

このうち、北海道における畑作作付延べ面積40.0ha以上階層の1経営体当たり農業粗収益は6,007万円で、前年に比べ9.9%減少した。一方、農業経営費は4,257万円で、前年に比べ7.7%減少した。この結果、農業所得は1,750万円となり前年に比べ14.7%減少した。

また、都府県における畑作作付延べ面積10.0ha以上階層の1経営体当たり農業粗収益は3,156万円で、前年に比べ3.8%増加した。一方、農業経営費は2,201万円で、前年に比べ0.5%増加した。この結果、農業所得は956万円となり前年に比べ12.2%増加した。

表1 畑作経営の農業経営収支（1経営体当たり）の概要

区分	単位	平成27年	28	対前年増減率
平均				%
農業粗収益	千円	8,494	8,632	1.6
うち作物収入	〃	6,482	6,520	0.6
農業経営費	〃	5,771	5,949	3.1
農業所得	〃	2,723	2,683	△ 1.5
経営概況				
畑作作付延べ面積	a	461.9	493.2	6.8
自営農業労働時間	時間	2,508	2,447	△ 2.4
分析指標				
農業所得率	%	32.1	31.1	△ 1.0
北海道40ha以上				
農業粗収益	千円	66,661	60,074	△ 9.9
うち作物収入	〃	39,030	30,719	△ 21.3
農業経営費	〃	46,137	42,570	△ 7.7
農業所得	〃	20,524	17,504	△ 14.7
経営概況				
畑作作付延べ面積	a	5,499.8	5,718.0	4.0
自営農業労働時間	時間	5,421	4,824	△ 11.0
分析指標				
農業所得率	%	30.8	29.1	△ 1.7
都府県10ha以上				
農業粗収益	千円	30,418	31,564	3.8
うち作物収入	〃	23,942	26,064	8.9
農業経営費	〃	21,900	22,008	0.5
農業所得	〃	8,518	9,556	12.2
経営概況				
畑作作付延べ面積	a	1,870.1	1,847.6	△ 1.2
自営農業労働時間	時間	6,612	6,837	3.4
分析指標				
農業所得率	%	28.0	30.3	2.3

注：1 北海道40ha以上、都府県10ha以上とは、畑作作付延べ面積規模階層のことである（以下、表3まで同じ。）。
2 農業所得率の対前年増減率は、対前年差である。

本調査は、2010年世界農林業センサスに基づく農業経営体のうち、世帯による農業経営を行い、農業生産物の販売を目的とする農業経営体（個別経営）を対象に実施した。

本資料は、農林水産省ホームページ「統計情報」の次のURLから御覧いただけます。
【 http://www.maff.go.jp/j/tokei/kouhyou/noukei/einou_kobetu/index.html#y2 】

2 北海道における畑作付延べ面積40.0ha以上階層の農業経営収支

北海道における畑作付延べ面積40.0ha以上階層をみると、農業粗収益は6,007万円で、小豆、いんげんなどの豆類、ばれいしょ等の主要作物の収入が総じて減少したことから、前年に比べ9.9%減少した。一方、農業経営費は4,257万円で、収穫量の減少により賃借料、農業雇用労賃等が減少したことから、前年に比べ7.7%減少した。この結果、農業所得は1,750万円となり前年に比べ14.7%減少した。

なお、分析指標のうち、付加価値額は1,982万円で、付加価値率は33.0%となった。

- ・ 付加価値額は、農業粗収益から物財費を差し引いたもので、農業生産により新たに生み出された付加価値額を示す指標である。
- ・ 付加価値率は、農業粗収益のうち、どれだけを農業生産によって新たに付加価値額として生み出されたものであるかを示す指標である。

表2 畑作経営の農業経営収支（北海道・1経営体当たり）

区 分	単 位	平成27年		28		対前年増減率	
		平 均	40ha以上	平 均	40ha以上	平 均	40ha以上
農 業 粗 収 益	千円	35,112	66,661	32,633	60,074	△ 7.1	△ 9.9
うち 作 物 収 入	〃	21,738	39,030	18,803	30,719	△ 13.5	△ 21.3
うち 麦 類	〃	2,301	4,294	1,752	3,035	△ 23.9	△ 29.3
豆 類	〃	3,183	5,626	1,683	2,496	△ 47.1	△ 55.6
ばれいしょ	〃	6,617	13,165	6,385	11,339	△ 3.5	△ 13.9
てんさい	〃	4,924	9,995	4,144	8,698	△ 15.8	△ 13.0
共済・補助金等受取金	〃	12,447	26,894	12,916	27,605	3.8	2.6
農 業 経 営 費	〃	23,640	46,137	23,222	42,570	△ 1.8	△ 7.7
うち 農 業 雇 用 労 賃	〃	523	1,112	428	722	△ 18.2	△ 35.1
種 苗 ・ 苗 木	〃	2,024	4,021	2,125	3,975	5.0	△ 1.1
肥 料	〃	4,455	8,781	4,514	8,449	1.3	△ 3.8
農 業 薬 剤	〃	2,823	5,444	2,949	5,514	4.5	1.3
光 熱 動 力	〃	874	1,392	792	1,300	△ 9.4	△ 6.6
農 機 具	〃	3,841	8,224	3,920	7,554	2.1	△ 8.1
賃 借 料	〃	3,088	5,816	2,744	4,740	△ 11.1	△ 18.5
農 業 所 得	〃	11,472	20,524	9,411	17,504	△ 18.0	△ 14.7
経 営 概 況							
畑 作 付 延 べ 面 積	a	2,590.3	5,499.8	2,725.6	5,718.0	5.2	4.0
自 営 農 業 労 働 時 間	時間	3,720	5,421	3,463	4,824	△ 6.9	△ 11.0
うち 家 族 農 業 労 働 時 間	〃	3,213	4,458	3,061	4,247	△ 4.7	△ 4.7
分 析 指 標							
農 業 所 得 率	%	32.7	30.8	28.8	29.1	△ 3.9	△ 1.7
付 加 価 値 額	千円	12,739	23,190	10,601	19,817	△ 16.8	△ 14.5
付 加 価 値 率	%	36.3	34.8	32.5	33.0	△ 3.8	△ 1.8
家 族 農 業 労 働 1 時 間 当 たり 農 業 所 得	円	3,570	4,604	3,074	4,121	△ 13.9	△ 10.5
経 営 耕 地 面 積 10 a 当 たり 農 業 所 得	〃	37	33	28	27	△ 24.3	△ 18.2
自 営 農 業 労 働 1 時 間 当 たり 付 加 価 値 額	〃	3,424	4,278	3,061	4,108	△ 10.6	△ 4.0

注：1 農業所得率及び付加価値率の対前年増減率は、対前年差である。（以下、表3まで同じ。）。

2 分析指標の計算方法は、【調査の概要】の「11 分析指標等の計算方法」（43ページ）を参照。（以下、表3まで同じ。）。

3 都府県における畑作付延べ面積10.0ha以上階層の農業経営収支

都府県における畑作付延べ面積10.0ha以上階層をみると、農業粗収益は3,156万円で、かんしょ、さとうきび等の収入が増加したことから、前年に比べ3.8%増加した。一方、農業経営費は2,201万円で、農機具費、光熱動力費等が減少したものの、農業薬剤費、肥料費等が増加したことから、前年に比べ0.5%増加した。この結果、農業所得は956万円となり前年に比べ12.2%増加した。

なお、分析指標のうち、付加価値額は1,380万円で、付加価値率は43.7%となった。

表3 畑作経営の農業経営収支（都府県・1経営体当たり）

区 分	単 位	平成27年		28		対前年増減率	
		平 均	10ha以上	平 均	10ha以上	平 均	10ha以上
						%	%
農 業 粗 収 益	千円	4,726	30,418	5,105	31,564	8.0	3.8
うち 作物 収入	〃	4,321	23,942	4,722	26,064	9.3	8.9
うち ばれいしょ	〃	267	1,416	219	1,213	△ 18.0	△ 14.3
かんしょ	〃	865	5,592	1,018	7,640	17.7	36.6
茶	〃	1,002	9,249	1,149	9,000	14.7	△ 2.7
さとうきび	〃	309	3,118	443	4,332	43.4	38.9
共済・補助金等受取金	〃	218	5,440	190	4,579	△ 12.8	△ 15.8
農 業 経 営 費	〃	3,243	21,900	3,404	22,008	5.0	0.5
うち 農業 雇用 労 賃	〃	241	2,153	277	2,456	14.9	14.1
種 苗 ・ 苗 木	〃	180	1,004	169	970	△ 6.1	△ 3.4
肥 料	〃	480	3,238	504	3,408	5.0	5.3
農 業 薬 剤	〃	348	2,001	381	2,400	9.5	19.9
光 熱 動 力	〃	289	2,300	264	1,837	△ 8.7	△ 20.1
農 機 具	〃	477	3,876	489	3,246	2.5	△ 16.3
賃 借 料	〃	158	535	182	541	15.2	1.1
農 業 所 得	〃	1,483	8,518	1,701	9,556	14.7	12.2
経 営 概 況							
畑 作 付 延 べ 面 積	a	161.3	1,870.1	164.6	1,847.6	2.0	△ 1.2
自 営 農 業 労 働 時 間	時間	2,338	6,612	2,300	6,837	△ 1.6	3.4
うち 家族 農業 労働 時間	〃	2,055	4,478	1,994	4,447	△ 3.0	△ 0.7
分 析 指 標							
農 業 所 得 率	%	31.4	28.0	33.3	30.3	1.9	2.3
付 加 価 値 額	千円	1,852	12,691	2,110	13,799	13.9	8.7
付 加 価 値 率	%	39.2	41.7	41.3	43.7	2.1	2.0
家族 農業 労働 1 時間 当 たり 農 業 所 得	円	722	1,902	853	2,149	18.1	13.0
経 営 耕 地 面 積 10 a 当 たり 農 業 所 得	〃	61	39	66	47	8.2	20.5
自 営 農 業 労 働 1 時 間 当 たり 付 加 価 値 額	〃	792	1,919	917	2,018	15.8	5.2

◎ 調査結果の利活用

農業経営体の経営収支及びその動向を把握することで、農業経営政策の企画・立案、政策評価等に活用

◎ 累年データ

畑作経営の農業経営収支の推移（全国・1経営体当たり）

区 分	農業粗収益	農業経営費	農業所得	経 営 概 況	
				畑作付 延べ面積	自営農業 労働時間
	千円	千円	千円	a	時間
平成19年	6,881	4,466	2,415	392	2,482
20	7,431	5,134	2,297	400.8	2,535
21	7,374	5,206	2,168	407.3	2,521
22	7,384	5,219	2,165	418.9	2,561
23	7,657	5,349	2,308	424.6	2,608
24	7,756	5,474	2,282	428.6	2,582
25	7,656	5,387	2,269	443.0	2,553
26	8,075	5,616	2,459	451.6	2,596
27	8,494	5,771	2,723	461.9	2,508
28	8,632	5,949	2,683	493.2	2,447

資料：農林水産省統計部「農業経営統計調査 営農類型別経営統計（個別経営）」

◎ 関連データ

1 小麦（全国）

区 分	作 物 統 計			小麦生産費統計（10 a 当たり）		
	作付面積	収 穫 量	10 a 当たり 収 量	全算入生産費	物 財 費	投下労働時間
	ha	t	kg	円	円	時間
平成26年産	212,600	852,400	401	62,437	47,804	3.68
27	213,100	1,004,000	471	63,764	50,063	3.66
28	214,400	790,800	369	62,637	48,802	3.57

資料：農林水産省統計部「作物統計調査」（以下、6まで同じ。）、「農業経営統計調査 農産物生産費統計」（以下、5まで同じ。）

2 大豆（全国）

区 分	作 物 統 計			大豆生産費統計（10 a 当たり）		
	作付面積	収 穫 量	10 a 当たり 収 量	全算入生産費	物 財 費	投下労働時間
	ha	t	kg	円	円	時間
平成26年産	131,600	231,800	176	63,858	39,445	7.68
27	142,000	243,100	171	62,941	39,538	7.41
28	150,000	238,000	159	62,768	39,302	7.14

3 てんさい（北海道）

区 分	作 物 統 計			てんさい生産費統計（10 a 当たり）		
	作付面積	収 穫 量	10 a 当たり 収 量	全算入生産費	物 財 費	投下労働時間
	ha	t	kg	円	円	時間
平成26年産	57,400	3,567,000	6,210	108,925	73,437	14.55
27	58,800	3,925,000	6,680	109,300	74,504	14.13
28	59,700	3,189,000	5,340	112,403	77,977	13.63

4 ばれいしょ

区 分	全 国		
	野 菜 生 産 出 荷 統 計		
	作付面積	収 穫 量	10 a 当たり収量
	ha	t	kg
平成26年産	78,300	2,456,000	3,140
27	77,400	2,406,000	3,110
28	77,200	2,199,000	2,850

区 分	北 海 道					
	野 菜 生 産 出 荷 統 計			原料用ばれいしょ生産費統計 (10 a 当たり)		
	作付面積	収 穫 量	10 a 当たり収量	全算入生産費	物 財 費	投下労働時間
	ha	t	kg	円	円	時間
平成26年産	51,500	1,916,000	3,720	84,253	57,344	8.81
27	51,000	1,907,000	3,740	85,420	59,188	8.45
28	51,200	1,715,000	3,350	86,862	60,617	8.56

5 かんしょ

区 分	全 国		
	作 物 統 計		
	作付面積	収 穫 量	10 a 当たり収量
	ha	t	kg
平成26年産	38,000	886,500	2,330
27	36,600	814,200	2,220
28	36,000	860,700	2,390

区 分	九 州					
	作 物 統 計 (主 産 県)			原料用かんしょ生産費統計 (鹿児島・10 a 当たり)		
	作付面積	収 穫 量	10 a 当たり収量	全算入生産費	物 財 費	投下労働時間
	ha	t	kg	円	円	時間
平成26年産	18,100	455,400	2,520	141,287	51,938	61.44
27	16,900	403,900	2,390	138,091	50,015	59.23
28	16,610	437,800	2,640	148,085	53,198	60.89

注：九州の作物統計の作付面積及び収穫量については、主産県（熊本、宮崎及び鹿児島）計を計上し、10 a 当たり収量は収穫量を作付面積で除して試算した。

6 茶

区 分	作 物 統 計 (主 産 県)		
	摘採面積	生葉収穫量	10 a 当たり収量
		ha	t
平成26年産	36,100	374,000	1,040
27	35,600	357,800	1,010
28	34,900	364,500	1,040

注：1 主産県とは、埼玉、静岡、愛知、三重、京都、奈良、福岡、佐賀、長崎、熊本、宮崎及び鹿児島である。

2 平成26年産については、1の当該県値を基に試算した。

【 統 計 表 】

統計表一覧

ページ

1 畑作経営（全国農業地域別）	8
2 畑作経営（北海道）	
(1) 畑作経営（畑作作付延べ面積規模別）	14
(2) 畑作経営における主業（畑作作付延べ面積規模別）	20
(3) 畑作経営における作物別部門収支	26
〔 麦類作部門、大豆作部門、小豆作部門、いんげん作部門 ばれいしょ作部門、てんさい作部門 〕	
3 畑作経営（都府県）	
(1) 畑作経営（畑作作付延べ面積規模別）	28
(2) 畑作経営における主要地域の作物別部門収支	34
（関東・東山－かんしょ作部門）	
（東海－茶作部門）	
（近畿－茶作部門）	
（九州－かんしょ作部門、ばれいしょ作部門、茶作部門、さとうきび作部門）	
（沖縄－さとうきび作部門）	

利用上の注意

- 表中に用いた記号は、次のとおりである。
「0」 : 単位に満たないもの (0.4千円 → 0千円)
「0.0」 : 単位に満たないもの (0.04 a → 0.0 a) 又は増減がないもの
「－」 : 事実のないもの
「x」 : 個人又は法人、その他団体に関する秘密を保護するため、統計数値を公表しないもの
「△」 : 負数又は減少したもの
「nc」 : 計算不能
- 秘匿措置について
統計調査結果について、調査対象経営体数が2以下の場合には調査結果の秘密保護の観点から、当該結果を「x」表示とする秘匿措置を施している。
- この統計表に掲載された数値を他に転載する場合は、「農業経営統計調査 平成28年 個別経営の営農類型別経営統計－畑作経営－」（農林水産省）による旨を記載してください。

1 畑作経営（全国農業地域別）

(1) 収支の概要

区 分	集 計 経営体数	事 業 等 の					
		農 業			農業生産関連事業		
		粗収益	経営費	所 得	収 入	支 出	所 得
(経営全体)	経営体	千円	千円	千円	千円	千円	千円
平成 27 年 (1)	621	8,494	5,771	2,723	249	161	88
28 (2)	617	8,632	5,949	2,683	223	155	68
対前年増減率 (%) (3)	△ 4	1.6	3.1	△ 1.5	△10.4	△ 3.7	△22.7
全国農業地域別							
北海道 (4)	157	32,633	23,222	9,411	10	7	3
都府県 (5)	460	5,105	3,404	1,701	254	176	78
東北 (6)	24	7,038	3,897	3,141	1,110	820	290
北陸 (7)	3	21,451	15,028	6,423	-	-	-
関東・東山 (8)	65	5,505	3,611	1,894	304	110	194
東海 (9)	81	3,003	2,509	494	396	331	65
近畿 (10)	10	10,152	8,222	1,930	55	45	10
中国 (11)	4	5,551	2,987	2,564	525	325	200
四国 (12)	10	7,076	4,327	2,749	-	-	-
九州 (13)	189	5,625	3,659	1,966	88	73	15

注：集計経営体数の対前年増減率は、対前年差である（以下の統計表において同じ。）。

(2) 分析指標

区 分	農 業 所得率	付 加 価値額	付 加 価値率	農 業 固定資産 装 備 率	収 益		
					農業経営 関与者 一人当たり 農業所得	農業経営 関与者 一人当たり 総所得	農業専従者 一人当たり 農業所得
(経営全体)	%	千円	%	円	千円	千円	千円
平成 27 年 (1)	32.1	3,203	37.7	1,734	1,243	2,442	3,362
28 (2)	31.1	3,192	37.0	1,874	1,236	2,552	3,675
対前年増減率 (%) (3)	△ 1.0	△ 0.3	△ 0.7	8.1	△ 0.6	4.5	9.3
全国農業地域別							
北海道 (4)	28.8	10,601	32.5	3,631	3,578	3,982	8,113
都府県 (5)	33.3	2,110	41.3	1,482	806	2,285	2,577
東北 (6)	44.6	3,641	51.7	997	1,325	2,206	2,137
北陸 (7)	29.9	8,865	41.3	1,401	1,889	2,664	2,946
関東・東山 (8)	34.4	2,510	45.6	1,107	898	3,063	2,595
東海 (9)	16.5	610	20.3	1,950	245	2,273	1,176
近畿 (10)	19.0	2,843	28.0	1,874	821	2,268	3,271
中国 (11)	46.2	2,991	53.9	2,327	1,322	1,948	4,579
四国 (12)	38.8	3,315	46.8	1,773	1,375	2,557	2,669
九州 (13)	35.0	2,360	42.0	1,624	914	2,017	2,693

注：農業所得率及び付加価値率の対前年増減率は、対前年差である（以下の統計表において同じ。）。

収 入		支 出		年金等の 収 入	総所得	租税公課 諸 負 担	可処分 所 得	(参考) 推 計 家 計 費	
農外事業 収 入	給料・俸給 等の収入	支 出	所 得						
千円	千円	千円	千円	千円	千円	千円	千円	千円	
364	1,017	203	1,178	1,359	5,348	752	4,596	3,663	(1)
705	932	274	1,363	1,423	5,537	898	4,639	3,699	(2)
93.7	△ 8.4	35.0	15.7	4.7	3.5	19.4	0.9	1.0	(3)
121	453	66	508	550	10,472	2,456	8,016	5,614	(4)
791	1,003	305	1,489	1,553	4,821	668	4,153	3,424	(5)
1,092	286	820	558	1,240	5,229	1,008	4,221	3,191	(6)
16	1,414	100	1,330	1,303	9,056	1,659	7,397	6,320	(7)
2,800	689	614	2,875	1,500	6,463	904	5,559	3,818	(8)
813	1,828	487	2,154	1,879	4,592	769	3,823	3,605	(9)
1,146	484	169	1,461	1,929	5,330	1,274	4,056	4,540	(10)
8	328	-	336	680	3,780	254	3,526	2,491	(11)
122	1,173	41	1,254	1,110	5,113	720	4,393	4,045	(12)
97	838	64	871	1,485	4,337	489	3,848	3,328	(13)

性			生産性（付加価値額）			
家族農業 労働1時間 当たり 農業所得	農業固定 資産千円 当たり 農業所得	経営耕地 面積10a 当たり 農業所得	自営農業 労働1時間 当たり	農業固定 資産千円 当たり	経営耕地 面積10a 当たり	
円	円	千円	円	円	千円	
1,239	626	45	1,277	736	53	(1)
1,260	585	41	1,304	696	49	(2)
1.7	△ 6.5	△ 8.9	2.1	△ 5.4	△ 7.5	(3)
3,074	748	28	3,061	843	32	(4)
853	499	66	917	619	82	(5)
995	845	92	977	980	107	(6)
1,082	642	130	1,240	886	180	(7)
856	656	70	962	869	92	(8)
321	155	34	374	192	43	(9)
767	300	99	829	443	146	(10)
1,059	388	117	1,054	453	136	(11)
947	462	118	988	558	142	(12)
952	514	66	1,003	617	80	(13)

1 畑作経営（全国農業地域別）（続き）

(3) 経営の概要

区 分	月平均 農業経営 関与者数	農 業 専従者数	経営耕地 面 積	借入地	自営農業 労働時間	家 族 (ゆい・手間替 受け含む。)	農業固定 資産額 (土地を 除く。)
(経営全体)							
平成27年 (1)	2.19	0.81	599.4	186.0	2,508	2,197	4,349
28 (2)	2.17	0.73	652.0	191.6	2,447	2,129	4,586
対前年増減率 (%) (3)	△ 0.9	△ 9.9	8.8	3.0	△ 2.4	△ 3.1	5.4
全国農業地域別							
北海道 (4)	2.63	1.16	3,340.2	765.9	3,463	3,061	12,574
都府県 (5)	2.11	0.66	256.1	107.0	2,300	1,994	3,409
東北 (6)	2.37	1.47	341.8	78.3	3,728	3,156	3,716
北陸 (7)	3.40	2.18	492.3	250.6	7,148	5,937	10,011
関東・東山 (8)	2.11	0.73	272.5	137.6	2,609	2,212	2,889
東海 (9)	2.02	0.42	143.3	41.6	1,631	1,541	3,181
近畿 (10)	2.35	0.59	194.2	36.6	3,428	2,517	6,423
中国 (11)	1.94	0.56	219.2	148.6	2,838	2,422	6,605
四国 (12)	2.00	1.03	233.0	33.5	3,354	2,903	5,946
九州 (13)	2.15	0.73	296.2	132.7	2,354	2,066	3,822

(4) 農業粗収益

区 分	計	農 業 粗					
		作物収入	稲 作	麦 類	豆 類	かんしょ	ばれいしょ
(経営全体)							
平成27年 (1)	8,494	6,482	185	289	404	759	1,052
28 (2)	8,632	6,520	246	227	226	887	1,011
対前年増減率 (%) (3)	1.6	0.6	33.0	△21.5	△ 44.1	16.9	△ 3.9
全国農業地域別							
北海道 (4)	32,633	18,803	302	1,752	1,683	-	6,385
都府県 (5)	5,105	4,722	238	4	12	1,018	219
東北 (6)	7,038	6,228	558	-	2	0	154
北陸 (7)	21,451	20,917	1,391	-	94	6,345	11
関東・東山 (8)	5,505	5,084	296	18	58	1,843	114
東海 (9)	3,003	2,893	155	0	1	1	5
近畿 (10)	10,152	10,037	575	-	-	381	1
中国 (11)	5,551	5,305	125	-	-	11	299
四国 (12)	7,076	6,875	103	1	-	4,189	0
九州 (13)	5,625	5,056	234	1	4	1,418	543

年末借入金・買掛金未払金高	作付面積							
	農業負担分	畑作付延べ	麦類	豆類	かんしょ	ばれいしょ	茶	
千円	千円	a	a	a	a	a	a	a
2,569	1,999	461.9	112.9	58.7	31.8	76.4	36.2	(1)
4,874	2,115	493.2	117.2	56.5	31.9	80.5	37.9	(2)
89.7	5.8	6.8	3.8	△ 3.7	0.3	5.4	4.7	(3)
10,031	9,667	2,725.6	877.9	416.6	-	581.2	-	(4)
4,114	1,002	164.6	5.3	3.5	36.6	6.7	43.5	(5)
718	272	113.3	-	1.7	0.0	10.2	-	(6)
3,831	3,831	212.1	-	8.5	96.1	0.6	-	(7)
14,755	345	161.2	29.2	18.2	49.3	5.1	7.6	(8)
4,829	1,237	104.6	-	0.2	0.0	0.3	104.3	(9)
32	30	121.0	-	-	13.1	0.2	107.9	(10)
-	-	145.3	-	-	0.3	12.3	88.0	(11)
1,189	1,189	121.8	1.4	-	49.5	0.0	54.4	(12)
1,691	1,620	199.9	1.3	0.7	75.3	14.4	47.9	(13)

単位：千円

収		益				農業現金収入	畑作物収入	
工芸農作物	茶	野菜	畜産収入	その他	共済・補助金等受取金			
2,752	877	859	149	1,863	1,733	8,363	5,175	(1)
2,881	1,001	867	132	1,980	1,826	8,548	5,166	(2)
4.7	14.1	0.9	△ 11.4	6.3	5.4	2.2	△ 0.2	(3)
4,285	-	3,738	331	13,499	12,916	32,623	14,305	(4)
2,675	1,149	449	103	280	190	5,007	3,823	(5)
5,244	-	219	-	810	513	6,932	5,143	(6)
6,932	-	6,103	-	534	430	21,530	13,382	(7)
2,135	60	447	-	421	400	5,423	4,094	(8)
2,346	2,346	243	-	110	52	2,909	2,350	(9)
7,424	7,424	1,469	-	115	6	10,029	7,805	(10)
3,514	817	1,324	-	246	113	5,445	3,778	(11)
1,872	1,112	533	-	201	72	7,095	6,062	(12)
2,365	1,331	384	309	260	170	5,460	4,113	(13)

1 畑作経営（全国農業地域別）（続き）

(5) 農業経営費

区 分	農 業 経 営 費							
	計	農 業 雇用労賃	種 苗・ 苗 木	肥 料	農 業 薬 剤	光 熱 動 力	農 用 自動車	農 機 具
(経営全体)								
平成 27 年 (1)	5,771	276	409	971	654	362	220	893
28 (2)	5,949	296	421	1,018	710	332	248	929
対前年増減率 (%) (3)	3.1	7.2	2.9	4.8	8.6	△ 8.3	12.7	4.0
全国農業地域別								
北海道 (4)	23,222	428	2,125	4,514	2,949	792	669	3,920
都 府 県 (5)	3,404	277	169	504	381	264	186	489
東 北 (6)	3,897	426	101	523	233	327	216	915
北 陸 (7)	15,028	1,794	536	1,678	1,484	792	334	2,057
関東・東山 (8)	3,611	432	112	397	582	251	169	509
東 海 (9)	2,509	78	244	534	391	228	240	272
近 畿 (10)	8,222	879	228	1,339	551	727	213	1,138
中 国 (11)	2,987	362	437	439	295	292	118	281
四 国 (12)	4,327	479	277	389	382	282	169	592
九 州 (13)	3,659	219	189	571	373	296	207	536

注：農業経営費のその他には、動物、飼料、諸材料等の費目が含まれている（以下の統計表において同じ。）。

単位：千円

農用建物	営 費							農 業 現金支出	減 価 償却費	
	賃借料	作 業 委託料	土 地 改良・ 水利費	支 払 小作料	負債利子	その他	共 済 等 の掛金・ 拠 出 金			
221	521	161	36	164	40	843	100	4,992	785	(1)
234	511	176	46	179	34	815	102	5,106	847	(2)
5.9	△ 1.9	9.3	27.8	9.1	△ 15.0	△ 3.3	2.0	2.3	7.9	(3)
655	2,744	412	103	578	184	3,149	676	20,393	2,871	(4)
173	182	141	37	120	12	469	16	2,854	549	(5)
273	79	86	71	68	6	573	18	3,079	818	(6)
894	1,576	16	221	576	72	2,998	19	13,107	1,921	(7)
193	90	18	27	182	2	647	17	3,100	507	(8)
106	82	48	33	34	4	215	3	1,990	522	(9)
495	1,765	46	44	32	2	763	2	7,017	1,171	(10)
36	116	-	19	64	1	527	0	2,561	418	(11)
621	311	24	28	81	6	686	17	3,565	763	(12)
144	190	207	34	150	25	518	21	3,087	569	(13)

2 畑作経営（北海道）

(1) 畑作経営（畑作作付延べ面積規模別）

ア 収支の概要

区 分	集 計 経営体数	事 業 等 の					
		農 業			農業生産関連事業		
		粗収益	経営費	所 得	収 入	支 出	所 得
(経営全体)	経営体	千円	千円	千円	千円	千円	千円
平成 27 年 (1)	157	35,112	23,640	11,472	8	6	2
28 (2)	157	32,633	23,222	9,411	10	7	3
対前年増減率 (%) (3)	0	△ 7.1	△ 1.8	△18.0	25.0	16.7	50.0
畑作作付延べ面積規模別							
5.0 ha 未満 (4)	4	5,755	4,125	1,630	-	-	-
5.0 ～ 10.0 (5)	11	11,343	8,953	2,390	-	-	-
10.0 ～ 20.0 (6)	32	23,471	16,571	6,900	-	-	-
20.0 ～ 30.0 (7)	39	31,846	21,463	10,383	5	1	4
30.0 ～ 40.0 (8)	37	39,764	29,687	10,077	48	36	12
40.0 ha 以上 (9)	34	60,074	42,570	17,504	-	-	-
10.0 ha 以上 (10)	142	38,636	27,394	11,242	12	8	4
20.0 ha 以上 (11)	110	43,293	30,729	12,564	16	11	5

イ 分析指標

区 分	農 業 所得率	付 加 価値額	付 加 価値率	農 業 固定資産 装 備 率	収 益		
					農業経営 関与者 一人当たり 農業所得	農業経営 関与者 一人当たり 総所得	農業専従者 一人当たり 農業所得
(経営全体)	%	千円	%	円	千円	千円	千円
平成 27 年 (1)	32.7	12,739	36.3	3,343	4,329	4,756	8,691
28 (2)	28.8	10,601	32.5	3,631	3,578	3,982	8,113
対前年増減率 (%) (3)	△ 3.9	△16.8	△ 3.8	8.6	△17.3	△16.3	△ 6.7
畑作作付延べ面積規模別							
5.0 ha 未満 (4)	28.3	1,873	32.5	1,487	815	1,539	4,657
5.0 ～ 10.0 (5)	21.1	2,758	24.3	2,233	1,149	1,901	3,621
10.0 ～ 20.0 (6)	29.4	7,674	32.7	2,084	3,026	3,564	8,415
20.0 ～ 30.0 (7)	32.6	11,467	36.0	3,140	3,722	4,061	8,112
30.0 ～ 40.0 (8)	25.3	11,575	29.1	4,120	3,586	3,862	7,410
40.0 ha 以上 (9)	29.1	19,817	33.0	5,209	5,470	5,743	9,671
10.0 ha 以上 (10)	29.1	12,650	32.7	3,845	4,044	4,388	8,453
20.0 ha 以上 (11)	29.0	14,168	32.7	4,197	4,288	4,586	8,489

収 入		支 出		年金等の 収 入	総所得	租税公課 諸 負 担	可処分 所 得	(参考) 推 計 家計費	
農外事業 収 入	給料・俸給 等の収入	支 出	所 得						
千円	千円	千円	千円	千円	千円	千円	千円	千円	
127	473	56	544	586	12,604	1,881	10,723	5,471	(1)
121	453	66	508	550	10,472	2,456	8,016	5,614	(2)
△ 4.7	△ 4.2	17.9	△ 6.6	△ 6.1	△16.9	30.6	△25.2	2.6	(3)
283	118	6	395	1,053	3,078	535	2,543	3,440	(4)
107	753	95	765	799	3,954	1,052	2,902	3,879	(5)
92	644	186	550	675	8,125	1,803	6,322	4,638	(6)
34	481	5	510	433	11,330	2,333	8,997	5,817	(7)
14	366	8	372	391	10,852	2,796	8,056	6,731	(8)
260	398	102	556	319	18,379	4,605	13,774	7,256	(9)
98	473	72	499	453	12,198	2,873	9,325	6,112	(10)
100	420	37	483	384	13,436	3,201	10,235	6,544	(11)

性			生産性（付加価値額）			
家族農業 労働1時間 当たり 農業所得	農業固定 資産千円 当たり 農業所得	経営耕地 面積10a 当たり 農業所得	自営農業 労働1時間 当たり	農業固定 資産千円 当たり	経営耕地 面積10a 当たり	
円	円	千円	円	円	千円	
3,570	923	37	3,424	1,024	41	(1)
3,074	748	28	3,061	843	32	(2)
△13.9	△19.0	△24.3	△10.6	△17.7	△22.0	(3)
1,007	612	26	1,045	703	30	(4)
1,331	548	19	1,412	632	22	(5)
2,883	1,216	31	2,817	1,352	35	(6)
3,084	890	34	3,087	983	37	(7)
2,837	589	25	2,788	677	29	(8)
4,121	697	27	4,108	789	30	(9)
3,311	759	29	3,282	854	32	(10)
3,392	713	28	3,373	803	32	(11)

2 畑作経営（北海道）（続き）

(1) 畑作経営（畑作付延べ面積規模別）（続き）

ウ 経営の概要

区 分	月平均 農業経営 関与者数	農 業 専従者数	経営耕地		自営農業 労働時間	家 族 (ゆい・手 間替受け 含む。)	農業固定 資産額 (土地を 除く。)	年末借入 金・買掛 未払金 残 高
			面 積	借入地				
(経営全体)	人	人	a	a	時間	時間	千円	千円
平成 27 年 (1)	2.65	1.32	3,117.5	774.7	3,720	3,213	12,435	11,195
28 (2)	2.63	1.16	3,340.2	765.9	3,463	3,061	12,574	10,031
対前年増減率 (%) (3)	△ 0.8	△12.1	7.1	△ 1.1	△ 6.9	△ 4.7	1.1	△10.4
畑作付延べ面積規模別								
5.0 ha 未満 (4)	2.00	0.35	632.6	122.4	1,792	1,618	2,664	241
5.0 ～ 10.0 (5)	2.08	0.66	1,230.7	178.8	1,953	1,795	4,362	4,595
10.0 ～ 20.0 (6)	2.28	0.82	2,206.0	397.1	2,724	2,393	5,676	9,011
20.0 ～ 30.0 (7)	2.79	1.28	3,073.7	657.4	3,715	3,367	11,666	8,923
30.0 ～ 40.0 (8)	2.81	1.36	4,022.8	928.7	4,151	3,552	17,102	14,086
40.0 ha 以上 (9)	3.20	1.81	6,543.6	1,708.6	4,824	4,247	25,126	16,453
10.0 ha 以上 (10)	2.78	1.33	3,940.2	916.7	3,854	3,395	14,817	11,989
20.0 ha 以上 (11)	2.93	1.48	4,474.3	1,076.7	4,201	3,704	17,633	12,906

エ 農業粗収益

区 分	農 業 粗 収 入							
	計	作物収入	麦 類	豆 類	ばれいしょ	工芸農作物	てんさい	野 菜
(経営全体)								
平成 27 年 (1)	35,112	21,738	2,301	3,183	6,617	4,997	4,924	3,938
28 (2)	32,633	18,803	1,752	1,683	6,385	4,285	4,144	3,738
対前年増減率 (%) (3)	△ 7.1	△13.5	△23.9	△47.1	△ 3.5	△14.2	△15.8	△ 5.1
畑作付延べ面積規模別								
5.0 ha 未満 (4)	5,755	5,009	-	281	2,560	-	-	437
5.0 ～ 10.0 (5)	11,343	8,213	482	882	1,669	797	630	3,949
10.0 ～ 20.0 (6)	23,471	15,872	1,339	1,691	4,439	1,993	1,826	5,685
20.0 ～ 30.0 (7)	31,846	18,251	1,295	1,759	5,598	3,982	3,976	4,938
30.0 ～ 40.0 (8)	39,764	23,006	3,014	1,939	8,470	6,381	5,966	2,994
40.0 ha 以上 (9)	60,074	30,719	3,035	2,496	11,339	8,788	8,698	3,083
10.0 ha 以上 (10)	38,636	21,854	2,131	1,966	7,401	5,249	5,089	4,209
20.0 ha 以上 (11)	43,293	23,686	2,375	2,049	8,311	6,251	6,094	3,749

農業 負担分	作 付 面 積						
	畑 作 作付延べ	麦 類	豆 類	ばれいしょ	工芸農作物	てんさい	
千円	a	a	a	a	a	a	
10,856	2,590.3	852.9	450.9	555.1	690.6	685.5	(1)
9,667	2,725.6	877.9	416.6	581.2	701.5	694.5	(2)
△11.0	5.2	2.9	△ 7.6	4.7	1.6	1.3	(3)
193	225.5	-	102.0	134.4	-	-	(4)
4,595	763.0	174.3	235.0	93.4	168.2	161.0	(5)
8,319	1,519.8	552.4	351.2	243.0	421.3	410.4	(6)
8,833	2,500.3	801.1	391.8	517.5	677.6	677.2	(7)
13,145	3,459.8	1,238.9	518.7	790.1	943.0	924.6	(8)
16,303	5,718.0	1,740.2	671.0	1,241.6	1,398.8	1,394.6	(9)
11,545	3,280.9	1,074.4	480.2	693.6	855.7	847.7	(10)
12,538	3,823.2	1,235.3	519.8	832.4	989.4	982.3	(11)

単位：千円

益			農 業 現金収入	畑 作 作物収入	畑作麦類	畑作豆類	畑 作 ばれいしょ	畑 作 工芸農作物	
畜産収入	その他	共 済・ 補助金等 受 取 金							
452	12,922	12,447	35,057	17,053	2,259	3,122	6,491	4,997	(1)
331	13,499	12,916	32,623	14,305	1,685	1,666	6,281	4,285	(2)
△26.8	4.5	3.8	△ 6.9	△16.1	△25.4	△46.6	△ 3.2	△14.2	(3)
-	746	727	5,838	2,533	-	281	2,252	-	(4)
-	3,130	2,937	11,322	3,919	415	869	1,619	797	(5)
122	7,477	6,990	23,435	9,106	1,300	1,642	4,171	1,993	(6)
708	12,887	12,291	31,727	12,882	1,219	1,753	5,563	3,982	(7)
-	16,758	16,035	39,753	19,758	2,978	1,935	8,454	6,381	(8)
729	28,626	27,605	60,156	26,926	2,883	2,475	11,332	8,788	(9)
413	16,369	15,665	38,609	17,033	2,055	1,946	7,321	5,249	(10)
500	19,107	18,336	43,273	19,472	2,287	2,039	8,291	6,251	(11)

2 畑作経営（北海道）（続き）

(1) 畑作経営（畑作作付延べ面積規模別）（続き）

才 農業経営費

区 分	農 業 経							
	計	農 業 雇用労賃	種苗・ 苗木	肥 料	農業薬剤	光熱動力	農 用 自動車	農機具
(経営全体)								
平成 27 年 (1)	23,640	523	2,024	4,455	2,823	874	597	3,841
28 (2)	23,222	428	2,125	4,514	2,949	792	669	3,920
対前年増減率 (%) (3)	△ 1.8	△18.2	5.0	1.3	4.5	△ 9.4	12.1	2.1
畑作作付延べ面積規模別								
5.0 ha 未満 (4)	4,125	158	373	672	528	280	197	880
5.0 ～ 10.0 (5)	8,953	165	848	1,594	936	364	332	1,163
10.0 ～ 20.0 (6)	16,571	319	1,429	3,059	1,889	566	376	2,181
20.0 ～ 30.0 (7)	21,463	351	1,860	4,115	2,845	757	634	3,987
30.0 ～ 40.0 (8)	29,687	604	2,840	5,966	3,805	1,032	716	4,824
40.0 ha 以上 (9)	42,570	722	3,975	8,449	5,514	1,300	1,362	7,554
10.0 ha 以上 (10)	27,394	493	2,505	5,359	3,496	909	770	4,630
20.0 ha 以上 (11)	30,729	547	2,836	6,067	3,992	1,014	892	5,385

単位：千円

農用建物	営 費							農 業 現金支出	減 価 償却費	
	賃借料	作 業 委託料	土 地 改良・ 水利費	支 払 小作料	負債利子	その他	共 済 等 の 掛 金・ 拠 出 金			
641	3,088	476	70	519	225	3,484	703	20,985	2,665	(1)
655	2,744	412	103	578	184	3,149	676	20,393	2,871	(2)
2.2	△11.1	△13.4	47.1	11.4	△18.2	△9.6	△3.8	△2.8	7.7	(3)
209	178	-	54	69	16	511	86	3,179	941	(4)
419	1,491	196	40	98	105	1,202	263	8,099	873	(5)
402	2,685	250	81	269	186	2,879	490	15,228	1,350	(6)
432	2,379	425	100	560	173	2,845	587	18,623	2,834	(7)
897	3,287	636	66	625	269	4,120	878	26,258	3,469	(8)
1,289	4,740	672	215	1,346	245	5,187	1,282	36,997	5,745	(9)
743	3,241	493	116	699	216	3,724	803	24,101	3,344	(10)
848	3,412	569	126	832	225	3,984	899	26,835	3,960	(11)

2 畑作経営（北海道）（続き）

(2) 畑作経営における主業（畑作付延べ面積規模別）

ア 収支の概要

区 分	集 計 経営体数	事 業 等 の					
		農 業			農業生産関連事業		
		粗収益	経営費	所 得	収 入	支 出	所 得
(経営全体)	経営体	千円	千円	千円	千円	千円	千円
平成 27 年 (1)	143	41,661	28,106	13,555	10	7	3
28 (2)	139	37,190	26,327	10,863	12	8	4
対前年増減率 (%) (3)	△ 4	△10.7	△ 6.3	△19.9	20.0	14.3	33.3
畑作付延べ面積規模別							
5.0 ha 未満 (4)	1	x	x	x	x	x	x
5.0 ～ 10.0 (5)	7	13,769	10,044	3,725	-	-	-
10.0 ～ 20.0 (6)	25	26,211	18,422	7,789	-	-	-
20.0 ～ 30.0 (7)	37	31,935	21,587	10,348	5	1	4
30.0 ～ 40.0 (8)	35	40,857	30,179	10,678	50	37	13
40.0 ha 以上 (9)	34	60,074	42,570	17,504	-	-	-
10.0 ha 以上 (10)	131	40,482	28,641	11,841	14	9	5
20.0 ha 以上 (11)	106	43,943	31,121	12,822	17	12	5

イ 分析指標

区 分	農 業 所得率	付 加 価値額	付 加 価値率	農 業 固定資産 装 備 率	収 益		
					農業経営 関与者 一人当たり 農業所得	農業経営 関与者 一人当たり 総 所 得	農業専従者 一人当たり 農業所得
(経営全体)	%	千円	%	円	千円	千円	千円
平成 27 年 (1)	32.5	15,046	36.1	3,546	4,841	5,167	8,745
28 (2)	29.2	12,203	32.8	3,755	3,950	4,227	8,356
対前年増減率 (%) (3)	△ 3.3	△18.9	△ 3.3	5.9	△18.4	△18.2	△ 4.4
畑作付延べ面積規模別							
5.0 ha 未満 (4)	x	x	x	x	x	x	x
5.0 ～ 10.0 (5)	27.1	4,068	29.5	2,147	1,881	2,212	5,174
10.0 ～ 20.0 (6)	29.7	8,675	33.1	2,110	3,273	3,514	7,212
20.0 ～ 30.0 (7)	32.4	11,426	35.8	3,088	3,657	3,985	7,839
30.0 ～ 40.0 (8)	26.1	12,179	29.8	4,021	3,734	4,012	7,627
40.0 ha 以上 (9)	29.1	19,817	33.0	5,209	5,470	5,743	9,671
10.0 ha 以上 (10)	29.3	13,313	32.9	3,847	4,155	4,441	8,223
20.0 ha 以上 (11)	29.2	14,436	32.9	4,161	4,332	4,626	8,548

収 入		支 出		年金等の 収 入	総所得	租税公課 諸 負 担	可処分 所 得	(参考) 推 計 家計費	
農外事業 収 入	給料・俸給 等の収入	支 出	所 得						
千円	千円	千円	千円	千円	千円	千円	千円	千円	
86	491	67	510	400	14,468	2,231	12,237	6,066	(1)
103	375	77	401	357	11,625	2,720	8,905	6,098	(2)
19.8	△23.6	14.9	△21.4	△10.8	△19.7	21.9	△27.2	0.5	(3)
x	x	x	x	x	x	x	x	x	(4)
165	243	147	261	394	4,380	815	3,565	4,436	(5)
120	292	245	167	408	8,364	1,718	6,646	4,779	(6)
36	501	5	532	394	11,278	2,367	8,911	5,954	(7)
8	378	1	385	399	11,475	2,860	8,615	6,894	(8)
260	398	102	556	319	18,379	4,605	13,774	7,256	(9)
106	403	76	433	377	12,656	2,958	9,698	6,296	(10)
102	430	36	496	371	13,694	3,258	10,436	6,664	(11)

性			生産性（付加価値額）			
家族農業 労働1時間 当たり 農業所得	農業固定 資産千円 当たり 農業所得	経営耕地 面積10a 当たり 農業所得	自営農業 労働1時間 当たり	農業固定 資産千円 当たり	経営耕地 面積10a 当たり	
円	円	千円	円	円	千円	
3,698	905	37	3,560	1,004	41	(1)
3,195	756	29	3,188	849	33	(2)
△13.6	△16.5	△21.6	△10.4	△15.4	△19.5	(3)
x	x	x	x	x	x	(4)
1,853	807	28	1,892	881	31	(5)
2,764	1,165	34	2,737	1,297	38	(6)
2,992	886	34	3,020	978	38	(7)
2,934	626	26	2,870	714	30	(8)
4,121	697	27	4,108	789	30	(9)
3,300	759	29	3,285	854	33	(10)
3,397	722	28	3,383	813	32	(11)

2 畑作経営（北海道）（続き）

(2) 畑作経営における主業（畑作作付延べ面積規模別）（続き）

ウ 経営の概要

区 分	月平均 農業経営 関与者数	農 業 専従者数	経営耕地 面 積	借入地	自営農業 労働時間	家 族 (ゆい・手間 替受け含む。)	農業固定 資 産 額 (土地を 除く。)	年末借入 金・買掛 未 払 金 残 高
(経営全体)								
平成 27 年 (1)	2.80	1.55	3,657.3	943.1	4,226	3,665	14,985	13,702
28 (2)	2.75	1.30	3,731.3	881.4	3,828	3,400	14,374	11,721
対前年増減率 (%) (3)	△ 1.8	△16.1	2.0	△ 6.5	△ 9.4	△ 7.2	△ 4.1	△14.5
畑作作付延べ面積規模別								
5.0 ha 未満 (4)	x	x	x	x	x	x	x	x
5.0 ~ 10.0 (5)	1.98	0.72	1,322.6	160.0	2,150	2,010	4,617	3,945
10.0 ~ 20.0 (6)	2.38	1.08	2,260.0	464.9	3,169	2,818	6,687	11,508
20.0 ~ 30.0 (7)	2.83	1.32	3,038.8	683.0	3,783	3,458	11,682	9,407
30.0 ~ 40.0 (8)	2.86	1.40	4,053.6	915.3	4,244	3,639	17,064	14,679
40.0 ha 以上 (9)	3.20	1.81	6,543.6	1,708.6	4,824	4,247	25,126	16,453
10.0 ha 以上 (10)	2.85	1.44	4,067.0	970.2	4,053	3,588	15,592	12,967
20.0 ha 以上 (11)	2.96	1.50	4,506.2	1,093.1	4,267	3,774	17,757	13,321

エ 農業粗収益

区 分	農 業 粗 収 入							
	計	作物収入	麦 類	豆 類	ばれいしょ	工芸農作物	てんさい	野 菜
(経営全体)								
平成 27 年 (1)	41,661	25,629	2,771	3,746	7,698	6,058	5,967	4,581
28 (2)	37,190	21,385	2,022	1,875	7,240	5,030	4,861	4,248
対前年増減率 (%) (3)	△10.7	△16.6	△27.0	△49.9	△ 5.9	△17.0	△18.5	△ 7.3
畑作作付延べ面積規模別								
5.0 ha 未満 (4)	x	x	x	x	x	x	x	x
5.0 ~ 10.0 (5)	13,769	10,061	743	841	1,997	1,021	764	5,129
10.0 ~ 20.0 (6)	26,211	18,137	1,476	1,681	5,058	2,465	2,245	6,801
20.0 ~ 30.0 (7)	31,935	18,386	1,324	1,854	5,629	4,073	4,067	5,201
30.0 ~ 40.0 (8)	40,857	23,847	3,105	2,005	8,747	6,606	6,168	3,165
40.0 ha 以上 (9)	60,074	30,719	3,035	2,496	11,339	8,788	8,698	3,083
10.0 ha 以上 (10)	40,482	22,946	2,239	2,029	7,792	5,627	5,453	4,460
20.0 ha 以上 (11)	43,943	24,112	2,424	2,113	8,457	6,396	6,233	3,888

農業 負担分	作 付 面 積						
	畑 作 作付延べ	麦 類	豆 類	ばれいしよ	工芸農作物	てんさい	
千円	a	a	a	a	a	a	
13,284	3,071.5	1,029.0	525.0	646.9	838.4	832.2	(1)
11,286	3,084.9	997.0	459.6	663.6	816.1	807.7	(2)
△15.0	0.4	△ 3.1	△12.5	2.6	△ 2.7	△ 2.9	(3)
x	x	x	x	x	x	x	(4)
3,945	775.5	268.5	198.0	116.6	225.4	214.4	(5)
10,599	1,586.2	537.9	341.5	261.7	508.2	493.8	(6)
9,311	2,502.7	824.9	413.0	520.8	696.7	696.3	(7)
13,685	3,465.3	1,231.1	516.0	797.9	952.0	932.6	(8)
16,303	5,718.0	1,740.2	671.0	1,241.6	1,398.8	1,394.6	(9)
12,482	3,414.0	1,110.9	492.7	729.3	908.8	900.1	(10)
12,939	3,858.2	1,250.2	529.4	843.0	1,006.2	998.8	(11)

単位：千円

益			農 業 現金収入	畑 作 作物収入	畑作麦類	畑作豆類	畑 作 ばれいしよ	畑 作 工芸農作物	
畜産収入	その他	共 済・ 補助金等 受 取 金							
558	15,474	14,911	41,586	20,165	2,720	3,671	7,542	6,058	(1)
395	15,410	14,745	37,160	16,337	1,942	1,855	7,116	5,030	(2)
△29.2	△ 0.4	△ 1.1	△10.6	△19.0	△28.6	△49.5	△ 5.6	△17.0	(3)
x	x	x	x	x	x	x	x	x	(4)
-	3,708	3,429	13,742	4,401	639	821	1,920	1,021	(5)
160	7,914	7,387	26,173	10,213	1,425	1,617	4,706	2,465	(6)
747	12,802	12,205	31,811	12,949	1,244	1,848	5,592	4,073	(7)
-	17,010	16,263	40,846	20,414	3,068	2,000	8,730	6,606	(8)
729	28,626	27,605	60,156	26,926	2,883	2,475	11,332	8,788	(9)
448	17,088	16,355	40,456	17,944	2,156	2,008	7,706	5,627	(10)
517	19,314	18,532	43,923	19,823	2,333	2,103	8,436	6,396	(11)

2 畑作経営（北海道）（続き）

(2) 畑作経営における主業（畑作作付延べ面積規模別）（続き）

才 農業経営費

区 分	農 業 経							
	計	農 業 雇用労賃	種苗・ 苗木	肥 料	農 業 薬 剤	光熱動力	農 用 自動車	農 機 具
(経営全体)								
平成 27 年 (1)	28,106	581	2,377	5,314	3,367	1,012	681	4,620
28 (2)	26,327	456	2,399	5,122	3,370	879	744	4,467
対前年増減率 (%) (3)	△ 6.3	△21.5	0.9	△ 3.6	0.1	△ 13.1	9.3	△ 3.3
畑作作付延べ面積規模別								
5.0 ha 未満 (4)	x	x	x	x	x	x	x	x
5.0 ～ 10.0 (5)	10,044	141	994	1,997	1,200	428	340	1,357
10.0 ～ 20.0 (6)	18,422	342	1,529	3,223	2,057	609	390	2,514
20.0 ～ 30.0 (7)	21,587	308	1,850	4,179	2,884	740	652	3,918
30.0 ～ 40.0 (8)	30,179	608	2,902	6,073	3,868	1,040	707	4,839
40.0 ha 以上 (9)	42,570	722	3,975	8,449	5,514	1,300	1,362	7,554
10.0 ha 以上 (10)	28,641	497	2,608	5,588	3,662	936	804	4,836
20.0 ha 以上 (11)	31,121	535	2,870	6,162	4,052	1,015	904	5,401

単位：千円

農用建物	営				費			農業 現金支出	減価 償却費	
	賃借料	作業 委託料	土地 改良・ 水利費	支払 小作料	負債利子	その他	共済等 の掛金・ 拠出金			
773	3,700	544	85	637	273	4,142	842	24,908	3,212	(1)
735	3,104	459	115	671	213	3,593	767	23,100	3,288	(2)
△ 4.9	△16.1	△15.6	35.3	5.3	△22.0	△13.3	△ 8.9	△ 7.3	2.4	(3)
x	x	x	x	x	x	x	x	x	x	(4)
428	1,324	150	48	115	87	1,435	344	9,024	1,049	(5)
484	3,081	234	106	312	232	3,309	498	16,858	1,570	(6)
434	2,418	440	81	588	182	2,913	592	18,784	2,834	(7)
916	3,387	638	67	610	283	4,241	898	26,739	3,482	(8)
1,289	4,740	672	215	1,346	245	5,187	1,282	36,997	5,745	(9)
789	3,401	509	118	742	233	3,918	832	25,186	3,521	(10)
862	3,479	576	121	846	233	4,065	912	27,208	3,995	(11)

2 畑作経営（北海道）（続き）
 (3) 畑作経営における作物別部門収支

ア 部門収支の総括		イ 分析指標					
		集計 経営体数	農 業			農 業 所得率	収益性 作付面積 10 a 当たり
粗収益	共 済・ 補助金等 受 取 金		経 営 費	所 得	農 業 所得率		
区 分	経営体	千円	千円	千円	千円	%	千円
麦類作部門 (1)	131	9,397	7,110	7,029	2,368	25.2	21
大豆作部門 (2)	23	2,824	1,877	2,048	776	27.5	19
小豆作部門 (3)	27	1,932	236	1,293	639	33.1	24
いんげん作部門 (4)	8	1,284	643	1,631	△347	nc	△ 10
ばれいしょ作部門 (5)	119	10,537	1,886	7,239	3,298	31.3	42
てんさい作部門 (6)	133	10,429	4,952	7,468	2,961	28.4	32

区 分	農 業 経						
	肥 料	農業薬剤	光熱動力	農 用 自動車	農 機 具	農用建物	賃借料
麦類作部門 (1)	1,301	667	197	179	914	141	1,741
大豆作部門 (2)	294	314	101	56	373	96	231
小豆作部門 (3)	294	175	70	65	304	38	70
いんげん作部門 (4)	354	278	83	60	363	47	69
ばれいしょ作部門 (5)	1,042	1,064	255	223	1,363	147	667
てんさい作部門 (6)	2,187	1,333	271	219	1,317	253	331

注：「畑作経営における作物別部門収支」とは、畑作経営の中で各作物の部門収支を取りまとめている経営体を集計した結果である（部門収支の把握については、【調査の概要】の「3の(2) 営農類型別経営統計において収支を把握する部門及び基準について」（37ページ）を参照されたい。以下「〇〇部門収支」の統計表において同じ。）。

ウ 経営の概要

エ 農業経営費 単位：千円

(農業所得) 家族農業 労働1時間 当たり	ウ 経営の概要			当該作物 作付面積	エ 農業経営費			
	自営農業 労働時間	家族 (ゆい・手 間替受け 含む。)	年末借入 金・買掛 未払金高		計	農業 雇用労賃	種苗・ 苗木	
円	時間	時間	千円	a				
6,435	376	368	2,806	1,139.6	7,029	10	321	(1)
2,771	337	280	2,198	400.8	2,048	59	196	(2)
1,954	355	327	723	264.2	1,293	32	68	(3)
△655	552	530	1,079	360.3	1,631	20	161	(4)
3,156	1,236	1,045	2,986	779.8	7,239	196	1,406	(5)
2,697	1,214	1,098	3,314	917.5	7,468	137	299	(6)

単位：千円

営 費 (続 き)								減 価 償 却 費	
作 業 委 託 料	土 地 改 良・ 水 利 費	支 払 小 作 料	負 債 利 子	企 画 管 理 費	包 装 荷 造・ 運 搬 等 料 金	そ の 他	共 済 等 の 掛 金・ 抛 出 金		
387	31	225	52	62	3	798	428	635	(1)
51	8	33	42	16	14	164	85	246	(2)
10	0	12	22	11	1	121	39	224	(3)
-	-	26	22	13	-	135	56	233	(4)
47	20	199	55	57	71	427	89	946	(5)
9	24	158	59	60	0	811	147	939	(6)

3 畑作経営（都府県）

(1) 畑作経営（畑作作付延べ面積規模別）

ア 収支の概要

区 分	集 計 経営体数	事 業 等 の					
		農 業			農業生産関連事業		
		粗収益	経営費	所得	収入	支出	所得
(経営全体)	経営体	千円	千円	千円	千円	千円	千円
平成 27 年 (1)	464	4,726	3,243	1,483	284	184	100
28 (2)	460	5,105	3,404	1,701	254	176	78
対前年増減率 (%) (3)	△ 4	8.0	5.0	14.7	△10.6	△ 4.3	△22.0
畑作作付延べ面積規模別							
0.5 ha 未満 (4)	50	1,039	885	154	354	253	101
0.5 ～ 1.0 (5)	69	3,052	2,096	956	0	0	0
1.0 ～ 2.0 (6)	108	5,101	3,280	1,821	345	277	68
2.0 ～ 3.0 (7)	62	9,345	6,123	3,222	43	19	24
3.0 ～ 5.0 (8)	79	10,835	7,050	3,785	65	52	13
5.0 ～ 7.0 (9)	36	13,407	8,355	5,052	1,506	597	909
7.0 ～ 10.0 (10)	27	20,663	13,097	7,566	-	-	-
10.0 ha 以上 (11)	29	31,564	22,008	9,556	1,489	1,328	161
3.0 ha 以上 (12)	171	14,400	9,362	5,038	523	284	239
5.0 ha 以上 (13)	92	18,798	12,219	6,579	1,088	569	519

イ 分析指標

区 分	農 業 所得率	付 加 価値額	付 加 価値率	農 業 固定資産 装 備 率	収 益		
					農業経営 関与者 一人当たり 農業所得	農業経営 関与者 一人当たり 総所得	農業専従者 一人当たり 農業所得
(経営全体)	%	千円	%	円	千円	千円	千円
平成 27 年 (1)	31.4	1,852	39.2	1,372	700	2,036	2,004
28 (2)	33.3	2,110	41.3	1,482	806	2,285	2,577
対前年増減率 (%) (3)	1.9	13.9	2.1	8.0	15.1	12.2	28.6
畑作作付延べ面積規模別							
0.5 ha 未満 (4)	14.8	203	19.5	860	80	2,581	616
0.5 ～ 1.0 (5)	31.3	1,116	36.6	1,053	473	1,799	2,078
1.0 ～ 2.0 (6)	35.7	2,211	43.3	1,293	871	2,104	2,248
2.0 ～ 3.0 (7)	34.5	4,010	42.9	1,652	1,359	2,218	2,641
3.0 ～ 5.0 (8)	34.9	4,549	42.0	1,941	1,514	2,383	2,889
5.0 ～ 7.0 (9)	37.7	6,414	47.8	2,524	2,226	3,309	4,393
7.0 ～ 10.0 (10)	36.6	9,862	47.7	2,391	3,051	3,702	4,758
10.0 ha 以上 (11)	30.3	13,799	43.7	3,338	3,704	4,448	4,778
3.0 ha 以上 (12)	35.0	6,427	44.6	2,332	2,056	2,935	3,704
5.0 ha 以上 (13)	35.0	8,738	46.5	2,707	2,753	3,642	4,633

収 入		支 出		年金等の 収 入	総所得	租税公課 諸 負 担	可処分 所 得	(参考) 推 計 家計費	
農外事業 収 入	給料・俸給 等の収入	支 出	所 得						
千円	千円	千円	千円	千円	千円	千円	千円	千円	
397	1,093	222	1,268	1,466	4,317	595	3,722	3,403	(1)
791	1,003	305	1,489	1,553	4,821	668	4,153	3,424	(2)
99.2	△ 8.2	37.4	17.4	5.9	11.7	12.3	11.6	0.6	(3)
2,051	1,135	674	2,512	2,215	4,982	619	4,363	3,156	(4)
403	755	149	1,009	1,668	3,633	472	3,161	3,125	(5)
344	1,070	226	1,188	1,321	4,398	658	3,740	3,435	(6)
81	980	31	1,030	980	5,256	876	4,380	4,036	(7)
134	1,398	113	1,419	741	5,958	834	5,124	4,091	(8)
35	511	8	538	1,013	7,512	1,063	6,449	3,586	(9)
774	524	425	873	742	9,181	1,135	8,046	3,996	(10)
464	1,198	712	950	810	11,477	1,484	9,993	4,791	(11)
217	1,060	175	1,102	812	7,191	981	6,210	4,006	(12)
320	642	255	707	900	8,705	1,162	7,543	3,919	(13)

性			生産性 (付加価値額)			
家族農業 労働1時間 当たり 農業所得	農業固定 資産千円 当たり 農業所得	経営耕地 面積10a 当たり 農業所得	自営農業 労働1時間 当たり	農業固定 資産千円 当たり	経営耕地 面積10a 当たり	
円	円	千円	円	円	千円	
722	462	61	792	577	76	(1)
853	499	66	917	619	82	(2)
18.1	8.0	8.2	15.8	7.3	7.9	(3)
143	157	19	178	207	25	(4)
589	500	57	615	584	66	(5)
827	558	75	876	677	91	(6)
1,015	527	89	1,083	656	111	(7)
1,207	538	75	1,255	647	90	(8)
1,649	518	71	1,659	657	90	(9)
2,179	645	72	2,012	841	94	(10)
2,149	419	47	2,018	605	67	(11)
1,539	525	67	1,563	670	85	(12)
1,915	516	62	1,856	686	83	(13)

3 畑作経営（都府県）（続き）

(1) 畑作経営（畑作作付延べ面積規模別）（続き）

ウ 経営の概要

区 分	月平均 農業経営 関与者数	農 業 専従者数	経営耕地 面 積		自営農業 労働時間	家 族 (ゆい・手間 替受け含む。)	農業固定 資産額 (土地を 除く。)	年末借入 金・買掛 未払金 残 高
			a	a				
(経営全体)	人	人	a	a	時間	時間	千円	千円
平成 27 年 (1)	2.12	0.74	243.6	102.7	2,338	2,055	3,207	1,350
28 (2)	2.11	0.66	256.1	107.0	2,300	1,994	3,409	4,114
対前年増減率 (%) (3)	△ 0.5	△10.8	5.1	4.2	△ 1.6	△ 3.0	6.3	204.7
畑作作付延べ面積規模別								
0.5 ha 未満 (4)	1.93	0.25	81.2	13.3	1,138	1,074	979	8,559
0.5 ～ 1.0 (5)	2.02	0.46	168.5	36.9	1,814	1,622	1,911	2,217
1.0 ～ 2.0 (6)	2.09	0.81	242.2	88.4	2,525	2,203	3,266	2,375
2.0 ～ 3.0 (7)	2.37	1.22	360.5	156.7	3,703	3,174	6,116	1,688
3.0 ～ 5.0 (8)	2.50	1.31	507.4	275.3	3,624	3,137	7,035	2,244
5.0 ～ 7.0 (9)	2.27	1.15	710.7	454.4	3,867	3,064	9,760	1,528
7.0 ～ 10.0 (10)	2.48	1.59	1,053.9	596.8	4,902	3,473	11,723	2,579
10.0 ha 以上 (11)	2.58	2.00	2,054.1	1,324.1	6,837	4,447	22,823	17,029
3.0 ha 以上 (12)	2.45	1.36	753.1	445.9	4,111	3,273	9,588	3,350
5.0 ha 以上 (13)	2.39	1.42	1,056.5	656.3	4,708	3,436	12,743	4,715

エ 農業粗収益

区 分	農 業 粗 収 益							
	計	作物収入	稲 作	麦 類	豆 類	かんしょ	ばれいしょ	工芸農作物
(経営全体)								
平成 27 年 (1)	4,726	4,321	198	4	10	865	267	2,433
28 (2)	5,105	4,722	238	4	12	1,018	219	2,675
対前年増減率 (%) (3)	8.0	9.3	20.2	0.0	20.0	17.7	△18.0	9.9
畑作作付延べ面積規模別								
0.5 ha 未満 (4)	1,039	999	120	1	15	58	71	431
0.5 ～ 1.0 (5)	3,052	2,707	221	0	18	324	99	1,626
1.0 ～ 2.0 (6)	5,101	4,695	299	0	7	889	271	2,783
2.0 ～ 3.0 (7)	9,345	8,778	300	-	2	2,806	285	4,301
3.0 ～ 5.0 (8)	10,835	10,191	311	1	0	2,259	456	6,186
5.0 ～ 7.0 (9)	13,407	13,184	318	3	-	3,627	1	8,293
7.0 ～ 10.0 (10)	20,663	19,258	132	6	7	3,183	2,119	12,225
10.0 ha 以上 (11)	31,564	26,064	1,125	271	193	7,640	1,213	13,612
3.0 ha 以上 (12)	14,400	13,359	357	25	16	3,153	614	8,059
5.0 ha 以上 (13)	18,798	17,263	419	54	38	4,254	812	10,371

農業負担分	作 付 面 積							
	畑作 作付延べ	豆類	かんしょ	ばれいしょ	工芸農作物	茶	さとうきび	
千円	a	a	a	a	a	a	a	
748	161.3	3.4	36.3	8.7	106.8	41.3	43.6	(1)
1,002	164.6	3.5	36.6	6.7	114.4	43.5	48.5	(2)
34.0	2.0	2.9	0.8	△23.0	7.1	5.3	11.2	(3)
114	30.9	2.0	4.1	2.3	21.3	15.1	4.2	(4)
1,102	70.5	1.5	17.5	2.8	46.8	16.7	13.6	(5)
620	142.4	1.4	29.2	5.8	109.5	39.4	37.1	(6)
1,688	246.3	0.1	74.5	8.5	172.1	75.6	64.1	(7)
2,086	391.3	0.0	91.9	14.3	287.9	105.2	138.0	(8)
1,405	587.0	-	150.4	0.0	419.4	153.6	243.5	(9)
2,255	837.2	2.5	125.1	92.7	611.1	132.9	332.7	(10)
14,493	1,847.6	207.3	295.5	59.2	888.6	312.3	570.6	(11)
2,981	615.3	17.7	127.0	24.3	409.7	137.6	223.6	(12)
4,085	891.6	39.4	170.6	36.6	560.0	177.5	329.2	(13)

単位：千円

収		益				農業 現金収入	畑作 作物収入	
茶	さとうきび	野菜	畜産収入	その他	共済・ 補助金等 受取金			
1,002	309	427	106	299	218	4,585	3,495	(1)
1,149	443	449	103	280	190	5,007	3,823	(2)
14.7	43.4	5.2	△ 2.8	△ 6.4	△12.8	9.2	9.4	(3)
282	40	221	-	40	22	968	575	(4)
700	124	335	82	263	149	2,993	1,993	(5)
772	373	360	106	300	200	4,982	3,845	(6)
1,936	710	943	347	220	175	9,419	7,050	(7)
2,824	1,224	787	210	434	273	10,779	8,665	(8)
4,884	2,129	940	-	223	86	12,917	11,689	(9)
4,230	2,544	1,250	101	1,304	853	20,147	17,442	(10)
9,000	4,332	1,003	257	5,243	4,579	29,807	23,065	(11)
4,009	1,865	903	150	891	659	14,041	11,678	(12)
5,472	2,655	1,035	76	1,459	1,137	18,067	15,401	(13)

3 畑作経営（都府県）（続き）

(1) 畑作経営（畑作作付延べ面積規模別）（続き）

才 農業経営費

区 分	農 業 経 営 費								
	計	農 業 雇用労賃	種 苗・ 苗 木	肥 料	農 業 薬 剤	光 熱 動 力	農 用 自 動 車	農 機 具	
(経営全体)									
平成 27 年 (1)	3,243	241	180	480	348	289	166	477	
28 (2)	3,404	277	169	504	381	264	186	489	
対前年増減率 (%) (3)	5.0	14.9	△ 6.1	5.0	9.5	△ 8.7	12.0	2.5	
畑作作付延べ面積規模別									
0.5 ha 未満 (4)	885	40	69	138	81	70	89	125	
0.5 ～ 1.0 (5)	2,096	126	74	320	202	186	124	324	
1.0 ～ 2.0 (6)	3,280	302	208	479	361	252	178	523	
2.0 ～ 3.0 (7)	6,123	543	268	814	599	395	349	798	
3.0 ～ 5.0 (8)	7,050	406	336	1,073	1,019	548	337	898	
5.0 ～ 7.0 (9)	8,355	722	328	1,420	1,036	678	378	1,084	
7.0 ～ 10.0 (10)	13,097	1,633	519	1,837	1,886	1,066	517	2,048	
10.0 ha 以上 (11)	22,008	2,456	970	3,408	2,400	1,837	609	3,246	
3.0 ha 以上 (12)	9,362	805	410	1,446	1,246	751	392	1,281	
5.0 ha 以上 (13)	12,219	1,298	502	1,907	1,525	1,002	460	1,754	

単位：千円

営		費						農 業 現金支出	減 価 償却費	
農用建物	賃借料	作 業 委託料	土 地 改良・ 水利費	支 払 小作料	負債利子	その他	共 済 等 の掛金・ 拠 出 金			
161	158	116	31	114	14	468	15	2,730	518	(1)
173	182	141	37	120	12	469	16	2,854	549	(2)
7.5	15.2	21.6	19.4	5.3	△14.3	0.2	6.7	4.5	6.0	(3)
59	41	32	6	6	3	126	3	709	177	(4)
141	210	59	26	31	3	270	7	1,758	331	(5)
129	118	124	39	79	9	479	18	2,730	551	(6)
401	415	266	64	229	16	966	15	5,082	1,040	(7)
296	377	327	91	311	47	984	37	6,003	1,047	(8)
319	250	524	99	614	26	877	35	7,171	1,198	(9)
469	430	615	46	616	47	1,368	76	11,188	1,844	(10)
834	541	953	255	1,629	158	2,712	264	18,939	3,060	(11)
368	367	462	101	532	52	1,149	60	8,006	1,351	(12)
456	354	629	113	804	57	1,358	90	10,480	1,726	(13)

3 畑作経営（都府県）（続き）

(2) 畑作経営における主要地域の作物別部門収支

ア 部門収支の総括

イ 分析指標

区 分	集 計 経営体数	農 業				農 業 所得率	収益性（農業所得）	
		粗収益	共 済・ 補助金等 受 取 金	経営費	所 得		作付面積 10 a 当 たり	家族農業 労働1時 間当たり
	経営体	千円	千円	千円	千円	%	千円	円
関東・東山 かんしょ作部門 (1)	25	5,119	12	2,835	2,284	44.6	169	1,006
東 海 茶 作 部 門 (2)	81	2,390	44	2,002	388	16.2	37	390
近 畿 茶 作 部 門 (3)	9	8,778	5	6,685	2,093	23.8	164	1,450
九 州 かんしょ作部門 (4)	74	3,187	58	1,819	1,368	42.9	83	949
ばれいしょ作部門 (5)	26	3,044	25	1,374	1,670	54.9	216	2,951
茶 作 部 門 (6)	48	6,881	135	5,290	1,591	23.1	66	1,109
さとうきび作部門 (7)	54	2,117	135	1,665	452	21.4	22	692
沖 縄 さとうきび作部門 (8)	74	1,895	66	1,215	680	35.9	33	1,126

区 分	農 業 経 営							
	肥 料	農業薬剤	光熱動力	農 用 自 動 車	農機具	農用建物	賃借料	作 業 委 託 料
関東・東山 かんしょ作部門 (1)	291	392	179	120	290	181	109	16
東 海 茶 作 部 門 (2)	465	353	190	195	183	70	72	20
近 畿 茶 作 部 門 (3)	1,248	453	475	163	456	290	2,083	9
九 州 かんしょ作部門 (4)	235	312	116	137	323	76	36	5
ばれいしょ作部門 (5)	221	83	65	73	163	40	62	41
茶 作 部 門 (6)	1,067	399	644	238	561	226	450	264
さとうきび作部門 (7)	331	138	92	81	220	41	4	431
沖 縄 さとうきび作部門 (8)	175	112	55	58	133	21	12	356

ウ 経営の概要

エ 農業経営費 単位：千円

自営農業 労働時間	家 族 (ゆい・手間 替受け含む。)	年末借入 金・買掛 未 払 金 残 高	当該作 物作付 面 積	農 業 経 営 費			
				計	農 業 雇用労賃	種苗・ 苗木	
時間	時間	千円	a				
2,561	2,271	456	135.1	2,835	267	83	(1)
1,058	994	816	104.3	2,002	56	190	(2)
2,065	1,443	36	127.4	6,685	891	224	(3)
1,637	1,441	390	164.5	1,819	132	34	(4)
722	566	302	77.2	1,374	80	214	(5)
1,817	1,434	4,448	242.0	5,290	396	371	(6)
745	653	366	202.8	1,665	68	7	(7)
707	604	397	208.6	1,215	80	7	(8)

単位：千円

費 (続 き)							減 価 償却費	
土 地 改良・ 水利費	支 払 小作料	負債利子	企 画 管理費	包 装 荷造・ 運搬等 料 金	その他	共 済 等 の掛金・ 抛 出 金		
4	110	0	46	414	333	3	294	(1)
29	29	4	34	22	90	2	410	(2)
11	27	3	118	11	223	1	625	(3)
8	97	7	22	70	209	0	279	(4)
28	35	7	11	161	90	2	157	(5)
59	132	63	70	72	278	2	830	(6)
24	138	10	4	-	76	28	222	(7)
29	113	6	1	0	57	20	133	(8)

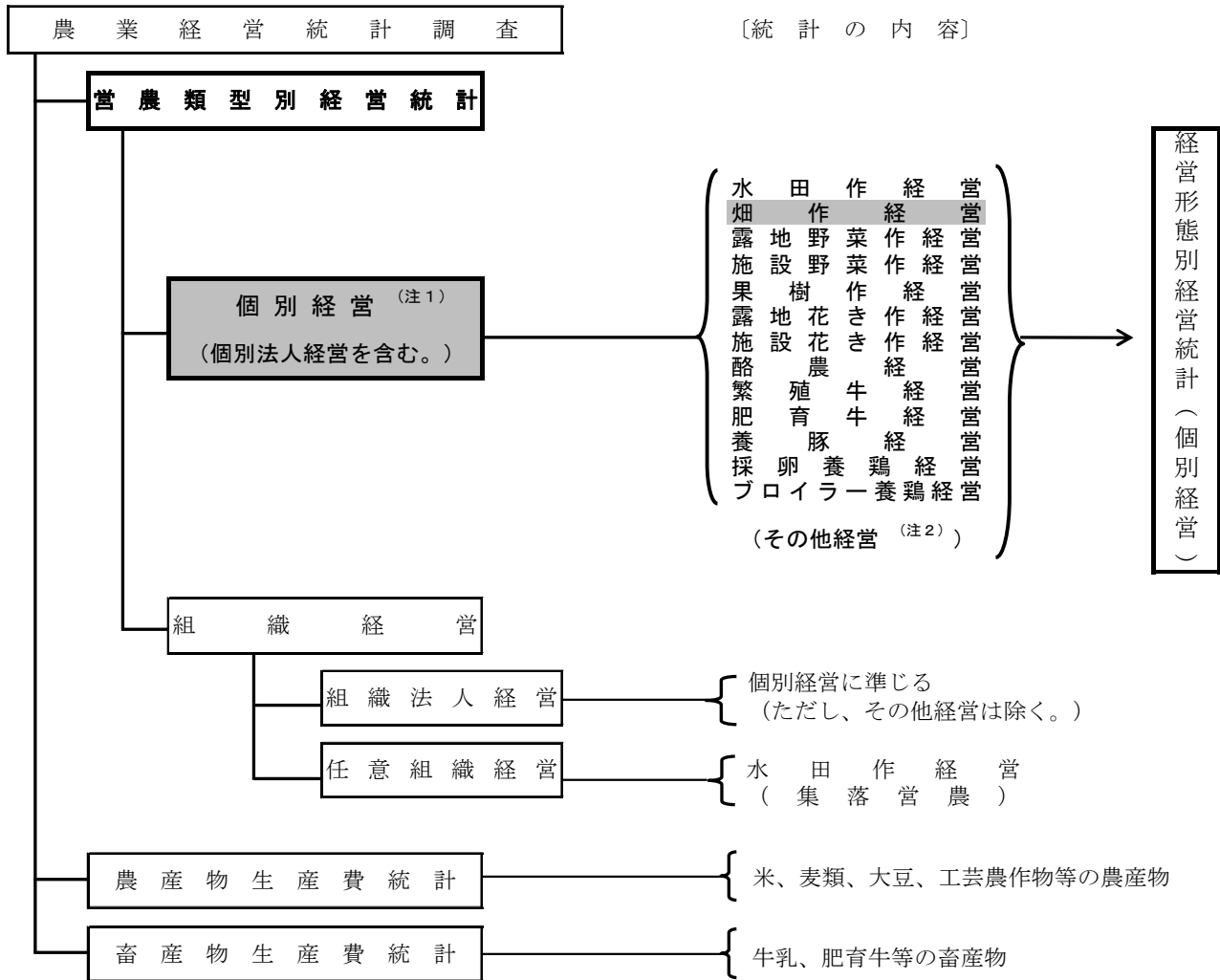
【調査の概要】

1 調査の目的

農業経営統計調査の営農類型別経営統計（個別経営）は、農業生産物を販売することを目的とした農業経営体（個別経営）の営農類型別の経営の実態を明らかにし、農政の資料を整備することを目的としている。

2 調査の体系

調査体系は、次のとおりである。



注：1 「個別経営」とは、農業生産物の販売を目的とする農業経営体のうち、世帯による農業経営を行う経営体をいい、このうち法人格を有するものを「個別法人経営」という。

2 「その他経営」とは、「水田作」、「畑作」、「露地野菜作」、「施設野菜作」、「果樹作」、「露地花き作」、「施設花き作」、「酪農」、「繁殖牛」、「肥育牛」、「養豚」、「採卵養鶏」及び「ブロイラー養鶏」のいずれにも属さない経営をいう。

3 調査の対象

本調査は、2010年世界農林業センサスに基づく農業経営体のうち、農業生産物の販売を目的とし、世帯による農業経営を行う経営体（農作業の受託事業のみを行う農業経営体を除く。）を対象に実施した。

なお、この第1報で公表するのは、各営農類型のうち畑作経営に分類（調査開始時点）した農業経営体（個別経営）を対象としている。

(1) 調査対象経営体の営農類型分類について

調査対象経営体の営農類型区分及び分類基準については、次のとおりである。

営農類型の種類	営農類型の分類基準
水田作経営	稲、麦類、雑穀、いも類、豆類、工芸農作物の販売収入のうち、水田で作付けした農業生産物の販売収入が他の営農類型の農業生産物販売収入と比べて最も多い経営
畑作経営	稲、麦類、雑穀、いも類、豆類、工芸農作物の販売収入のうち、畑で作付けした農業生産物の販売収入が他の営農類型の農業生産物販売収入と比べて最も多い経営
野菜作経営	野菜の販売収入が他の営農類型の農業生産物販売収入と比べて最も多い経営
露地野菜作経営	野菜作経営のうち、露地野菜の販売収入が施設野菜の販売収入以上である経営
施設野菜作経営	野菜作経営のうち、施設野菜の販売収入が露地野菜の販売収入より多い経営
果樹作経営	果樹の販売収入が他の営農類型の農業生産物販売収入と比べて最も多い経営
花き作経営	花きの販売収入が他の営農類型の農業生産物販売収入と比べて最も多い経営
露地花き作経営	花き作経営のうち、露地花きの販売収入が施設花きの販売収入以上である経営
施設花き作経営	花き作経営のうち、施設花きの販売収入が露地花きの販売収入より多い経営
酪農経営	酪農の販売収入が他の営農類型の農業生産物販売収入と比べて最も多い経営
肉用牛経営	肉用牛の販売収入が他の営農類型の農業生産物販売収入と比べて最も多い経営
繁殖牛経営	肉用牛経営のうち、肥育牛の飼養頭数より繁殖用雌牛の飼養頭数が多い経営
肥育牛経営	肉用牛経営のうち、肥育牛の飼養頭数が繁殖用雌牛の飼養頭数以上である経営
養豚経営	養豚の販売収入が他の営農類型の農業生産物販売収入と比べて最も多い経営
採卵養鶏経営	採卵養鶏の販売収入が他の営農類型の農業生産物販売収入と比べて最も多い経営
ブロイラー養鶏経営	ブロイラー養鶏の販売収入が他の営農類型の農業生産物販売収入と比べて最も多い経営
その他経営	上記の営農類型に分類されない経営

(2) 営農類型別経営統計において収支を把握する部門及び基準について

営農類型別経営統計において収支等を把握する部門区分は、営農類型別に指定する部門で、農業販売収入全体の10%以上占めており、かつ、当該農業販売収入の大きい上位2部門（北海道の畑作経営については上位3部門）としている。

なお、部門収支については畑作経営であっても田作、畑作を分けずに田畑合計の収支としており、畑作経営で作成する統計において表章する部門については、「5 統計表章の概要」の「(1) 畑作経営における統計編成」（41ページ）を参照されたい。

営農類型区分	指 定 部 門 区 分	部 門 収 支 に 含 ま れ る 作 目 等
水田作経営 (北海道)	稲	作 主食用米、加工用米、水稲稲わら、水稲加工品、陸稲、陸稲稲わら、陸稲加工品等
	麦 類	作 田作小麦、畑作小麦、田作大麦、畑作大麦等
	大 豆	作 田作大豆、畑作大豆
	小 豆	作 田作小豆、畑作小豆
	い ん げ ん	作 田作いんげん、畑作いんげん
水田作経営 (都府県)	稲	作 主食用米、加工用米、水稲稲わら、水稲加工品、陸稲、陸稲稲わら、陸稲加工品等
	麦 類	作 田作小麦、畑作小麦、田作大麦、畑作大麦等
	大 豆	作 田作大豆、畑作大豆
畑作経営 (北海道)	麦 類	作 田作小麦、畑作小麦、田作大麦、畑作大麦等
	大 豆	作 田作大豆、畑作大豆
	小 豆	作 田作小豆、畑作小豆
	い ん げ ん	作 田作いんげん、畑作いんげん
	ば れ い し ょ	作 田作ばれいしょ、畑作ばれいしょ
	て ん さ い	作 てんさい
畑作経営 (都府県)	麦 類	作 田作小麦、畑作小麦、田作大麦、畑作大麦等
	大 豆	作 田作大豆、畑作大豆
	か ん し ょ	作 田作かんしょ、畑作かんしょ
	ば れ い し ょ	作 田作ばれいしょ、畑作ばれいしょ
	茶	作 茶
	さ と う き び	作 さとうきび
露地野菜作 営	露地きゅうり	作 露地きゅうり
	露地大玉トマト	作 露地大玉トマト
	露地なす	作 露地なす
	露地ピーマン	作 露地ピーマン
	露地すいか	作 露地すいか
	露地キャベツ	作 露地キャベツ
	露地ほうれんそう	作 露地ほうれんそう
	露地たまねぎ	作 露地たまねぎ
	露地レタス	作 露地レタス
	露地はくさい	作 露地はくさい
	露地白ねぎ	作 露地白ねぎ
	露地だいこん	作 露地だいこん
	露地にんじん	作 露地にんじん
	露地さといも	作 露地さといも
	露地にんにく	作 露地にんにく
	露地アスパラガス	作 露地アスパラガス
	露地ブロッコリー	作 露地ブロッコリー
	露地かぼちゃ	作 露地かぼちゃ
	露地スイートコーン	作 露地スイートコーン
露地やまのいも	作 露地やまのいも	

営農類型区分	指 定 部 門 区 分	部 門 収 支 に 含 ま れ る 作 目 等
施設野菜作営	施 設 き ゆ う り 作	施設きゅうり
	施 設 大 玉 ト マ ト 作	施設大玉トマト
	施 設 ミ ニ ト マ ト 作	施設ミニトマト
	施 設 な す 作	施設なす
	施 設 ピ ー マ ン 作	施設ピーマン
	施 設 し し と う 作	施設ししとう
	施 設 い ち ご 作	施設いちご
	施 設 メ ロ ン 作	施設メロン
果樹作営	り ん ご 作	りんご
	露 地 み か ん 作	露地みかん
	施 設 み か ん 作	施設みかん
	露 地 ぶ ど う 作	露地ぶどう
	施 設 ぶ ど う 作	施設ぶどう
	な し 作	日本なし
	も も 作	もも
	か き 作	かき
	う め 作	うめ
	お う と う 作	おうとう
	く り 作	くり
	キ ウ イ フ ル ー ツ 作	キウイフルーツ
	す も も 作	すもも
び わ 作	びわ	
パ イ ン ア ッ プ ル 作	パインアップル	
露地花き作営	露 地 切 り 花 き く 作	露地切り花きく
施設花き作営	施 設 切 り 花 き く 作	施設切り花きく
	施 設 切 り 花 ば ら 作	施設切り花ばら
酪農経営	酪 農	生乳、自家で生産した育成乳牛等（交雑種牛を含む。）
繁殖牛経営	繁 殖 牛	自家で生産した和牛
肥育牛経営	肥 育 牛	他家から購入したもと牛を肥育した育成牛・肥育牛
養豚経営	養 豚	肉用の肥育豚
採卵養鶏経営	採 卵 養 鶏	鶏卵（採卵用の産鶏含む。）
ブロイラー養鶏経営	ブ ロ イ ラ ー 養 鶏	ブロイラー

4 経営収支並びに資産及び負債の把握範囲

経営収支並びに資産及び負債については、

- ・ 経営体の農業全体
- ・ 農業経営関与者が経営権を持っている農業生産関連事業及び農外事業等

に着目して把握しており、把握の範囲は次のとおりである。

- ① 農 業：経営体全体の経営収支
- ② 農業以外：農業経営関与者の経営収支

注： 「農業経営関与者」とは、農業経営主夫婦及び年間60日以上当該経営体の農業に従事する世帯員である家族をいう。

なお、15歳未満の世帯員及び高校・大学等への就学中の世帯員は、年間の自営農業従事日数が60日以上であっても農業経営関与者とはしない。

なお、主な経営収支の計上範囲については、次のとおりである。

(1) **農業粗収益**

農業粗収益には、農業経営の成果である農産物等の販売収入、現物外部取引額、農業生産現物家計消費額、共済・補助金等受取金及び農作業受託収入等の収入を計上した。

なお、経営安定対策等の補てん金・助成金については農業雑収入に、販売価格の一部として交付される助成金等については当該農産物の販売収入として、それぞれ計上した。

また、助成金等は、当年の調査期間内に発生したものを当年に計上した。

(2) **農業経営費**

農業経営費には、農業粗収益をあげるために要した資材や料金の一切の費用を計上した。

(3) **農業生産関連事業収支**

農業生産関連事業の収支には、農業経営関係者が経営権を持っている事業の収支を計上した。

なお、「農業生産関連事業」とは、農業経営関係者が経営する農産加工、農家民宿、農家レストラン、観光農園、市民農園等の農業経営に付帯する事業であって、①従事者がいること、②当該経営体で生産した農産物を使用していること、③当該経営体が所有又は借り入れている耕地若しくは農業施設を利用していること、のいずれかに該当するものとする。

ただし、これらの事業を行っていても、別法人を設立する等により別経営として行う事業は農業生産関連事業とはせず、農外事業とした。

(4) **農外収入**

農外収入のうち農外事業収入には、農業経営関係者が経営権を持っている農業及び農業生産関連事業以外の事業の収入を計上し、給料・俸給等の収入には、農業経営関係者が他の経営に雇用されて受け取る給料・俸給等のほか、農業経営関係者が受け取る歳費・手当、配当利子、貸付地の小作料及び地代収入等を計上した。

(5) **農外支出**

農外支出には、(4)の事業に係る支出及び負債利子を計上した。

(6) **年金等の収入**

農業経営関係者が受け取る年金及び各種社会保障制度による給付金、退職金並びに各種祝い金及び見舞金を計上した。

(7) **租税公課諸負担**

農業経営関係者の農業経営以外の経営負担分を計上した。

(8) **推計家計費**

推計家計費は、次により算出した。

推計家計費＝都道府県庁所在市別一人当たり年平均の消費支出(注)×家計費推計世帯員数
＋生産現物家計消費額＋減価償却費(家計負担分)

注：総務省『平成28年家計調査』の「二人以上の世帯で農林漁家世帯を含む全世界」の結果を用いた。

なお、家計調査の消費支出には、営農類型別経営統計で農外支出としている通勤定期代、固定資産購入としている自動車購入費(10万円以上)及び公課諸負担としている自賠責保険掛金(家計以外)が含まれること、経営体との水準が明らかに異なる家賃地代がそのまま含まれること、同一住居でない者は世帯人員としてしてカウントしないが、仕送り等は消費支出として含まれていることなどに留意する必要がある。

(9) **共済・補助金等**

農産物の販売収支とは別に農業経営に由来する共済金や補助金等である。

5 統計表章の概要

(1) 畑作経営における統計編成

畑作経営における統計編成は、次のとおりである。

【 統計 の 集 計 内 容 】



注：（ ）内は、作成する収支である。

(2) 規模階層区分

畑作作付延べ面積規模別は、稲、麦類、雑穀、いも類、豆類、工芸農作物を畑に作付けた延べ面積である。

(3) 全国農業地域区分

統計表に用いた全国農業地域区分は、次のとおりである。

全国農業地域名	所 属 都 道 府 県 名
北 海 道	北海道
東 北	青森、岩手、宮城、秋田、山形、福島
北 陸	新潟、富山、石川、福井
関 東 ・ 東 山	茨城、栃木、群馬、埼玉、千葉、東京、神奈川、山梨、長野
東 海	岐阜、静岡、愛知、三重
近 畿	滋賀、京都、大阪、兵庫、奈良、和歌山
中 国	鳥取、島根、岡山、広島、山口
四 国	徳島、香川、愛媛、高知
九 州	福岡、佐賀、長崎、熊本、大分、宮崎、鹿児島
沖 縄	沖縄

注：沖縄については、全国及び都府県値に含むが、全国農業地域としての表章は行っていない。

6 調査期間

平成28年調査の期間は、平成28年1月から同年12月までの1年間である。

7 調査方法

調査は、調査票（現金出納帳・作業日誌及び経営台帳）を調査対象経営体に配布し、これに日々の現金収支、労働時間及び財産の増減等を調査対象経営体が記帳する自計調査の方法を基本とし、職員又は統計調査員による調査対象経営体に対する面接調査の方法を併用した。

8 集計経営体数

617経営体

9 集計方法

各調査対象経営体ごとにウェイトを定め、集計対象とする区分ごとに加重平均法により平均値を算出した。

この場合のウェイトとは、それぞれの営農類型について、規模別及び都道府県別に区分した各階層ごとの標本抽出率（階層の大きさに対する集計経営体数の比率）の逆数とした。

平均値の推定方法

$$\text{求めようとする項目の平均値} = \frac{\sum_{i=1}^n w_i \times x_i}{\sum_{i=1}^n w_i}$$

n : 当該集計対象区分に属する集計経営体数

w_i : 当該集計対象区分に属する i 番目の集計経営体のウェイト

x_i : 当該集計対象区分に属する i 番目の集計経営体の x 項目についての調査結果

10 調査の精度

(1) 目標精度

畑作経営の1経営体当たり農業粗収益を指標とした目標精度は、北海道2.5%、都府県3.5%である。

(2) 実績精度

本年調査における畑作経営についての実績精度を標準誤差率（標準誤差の推定値÷推定値×100）により示すと、北海道2.6%、都府県4.2%である。なお、全国平均の実績精度は、2.7%である。

11 分析指標等の計算方法

農業経営の主要な分析指標を次の算式により計算し、経営全体及び各部門について表示した。

なお、農業固定資産額については、土地を除いて計算している。また、経営全体は年始め現在価+購入額とし、部門収支の場合は年始め現在価のみとした。

① 農業所得率（%）＝農業所得÷農業粗収益×100

② 付加価値額（千円）＝農業粗収益－〔農業経営費－（雇用労賃＋支払小作料＋農業経営に係る負債利子）〕

③ 付加価値率（%）＝付加価値額÷農業粗収益×100

④ 農業固定資産装備率（円）＝農業固定資産額÷自営農業労働時間×1,000

⑤ 農業経営関与者一人当たり農業所得（千円）＝農業所得÷農業経営関与者数

⑥ 農業経営関与者一人当たり総所得（千円）＝総所得÷農業経営関与者数

⑦ 農業専従者一人当たり農業所得（千円）＝農業所得÷農業専従者

注：「農業専従者」とは、年間の自営農業労働日数が150日以上のをいう。

⑧ 家族農業労働1時間当たり農業所得（円）＝農業所得÷家族農業労働時間×1,000

⑨ 農業固定資産千円当たり農業所得（円）＝農業所得÷農業固定資産額×1,000

⑩ 経営耕地面積10a当たり農業所得（千円）＝農業所得÷経営耕地面積×10

⑪ 自営農業労働1時間当たり付加価値額（円）＝付加価値額÷自営農業労働時間×1,000

⑫ 農業固定資産千円当たり付加価値額（円）＝付加価値額÷農業固定資産額×1,000

⑬ 経営耕地面積10a当たり付加価値額（千円）＝付加価値額÷経営耕地面積×10

⑭ 該当部門作付面積10a当たり部門所得（千円）＝部門所得÷該当部門作付面積×10

⑮ 該当部門家族農業労働1時間当たり部門所得（円）＝部門所得÷該当部門家族農業労働時間×1,000

12 東日本大震災の影響への対応

東日本大震災の影響により営農ができなかった東北地域の一部の調査経営体を除外して集計した。

13 その他

この資料の詳細な数値は、ホームページに掲載（平成30年5月予定）するとともに、その後刊行する『農業経営統計調査報告 平成28年営農類型別経営統計（個別経営、第1分冊、水田作・畑作経営編）』に掲載する。

なお、公表した数値の正誤情報は、ホームページでお知らせする。

【ホームページ掲載案内】

- 各種農林水産統計調査結果は、農林水産省ホームページ中の統計情報で御覧いただけます。

【 <http://www.maff.go.jp/j/tokei/> 】

この結果は、分野別分類「農家の所得や生産コスト、農業産出額など」、品目別分類「麦」、
「いも・雑穀・豆」及び「工芸農作物（さとうきび・茶など）」の「営農類型別経営統計（個別
経営）」で御覧いただけます。

【 http://www.maff.go.jp/j/tokei/kouhyou/noukei/einou_kobetu/index.html#y2 】

- 本調査の累年データは、農林水産省ホームページ中の統計情報で御覧いただけます。

【 http://www.maff.go.jp/j/tokei/kouhyou/noukei/einou_kobetu/index.html#l 】

お問合せ先

- ◎本統計調査結果について
農林水産省 大臣官房統計部
経営・構造統計課 営農類型別経営統計班
電話：（代表）03-3502-8111 内線3636
（直通）03-6744-2043
FAX： 03-5511-8772
- ◎農林水産統計全般について
農林水産省 大臣官房統計部
統計企画管理官 広報普及班
電話：（代表）03-3502-8111 内線3589
（直通）03-6744-2037
FAX： 03-3501-9644



政府統計

政府統計の総合窓口
(e-Stat)

<http://www.e-stat.go.jp/>