

平成28年12月6日公表

農業経営統計調査 平成27年 個別経営の経営形態別経営統計

－ 全農業経営体（個別経営）の1経営体当たり農業所得は、28.8%増加 －

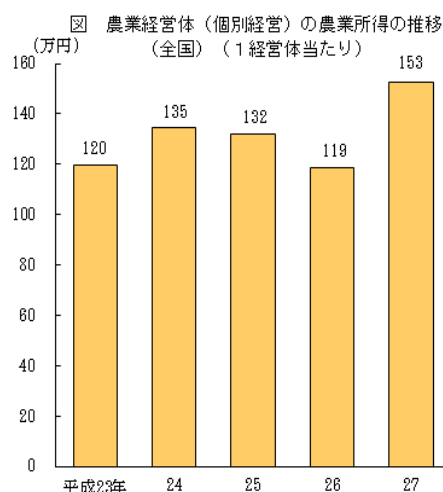
【調査結果の概要】

1 農業収支

農業生産物の販売を目的とする農業経営体（個別経営）の全国の1経営体当たり農業粗収益は544万円で、畜産、野菜、稲作収入等が増加したことにより前年に比べて8.6%増加した。

一方、農業経営費は391万円で、光熱動力費は減少したものの、飼料費、農機具費等が増加したことにより前年に比べて2.4%増加した。

この結果、農業粗収益から農業経営費を差し引いた農業所得は153万円となり28.8%増加した。



2 農外所得及び年金等の収入

農外所得は147万円で、前年に比べて1.2%増加し、年金等の収入は195万円で1.9%増加した。

3 総所得

農業所得に農業生産関連事業所得、農外所得及び年金等の収入を加えた総所得は496万円で、前年に比べて8.7%増加した。

表 農業経営体（個別経営）の収支（全国）（1経営体当たり）

区分	平成26年	27	対前年増減率 %
	千円	千円	
農業所得	1,186	1,527	28.8
農業粗収益	5,009	5,440	8.6
うち稲作収入	937	1,004	7.2
野菜収入	1,099	1,187	8.0
果樹収入	538	549	2.0
畜産収入	1,223	1,325	8.3
農業経営費	3,823	3,913	2.4
うち肥料	294	302	2.7
飼料	545	560	2.8
光熱動力	302	266	△ 11.9
農機具	533	547	2.6
農業生産関連事業所得	12	15	25.0
農外所得	1,455	1,472	1.2
年金等の収入	1,909	1,946	1.9
総所得	4,562	4,960	8.7

本調査は、2010年世界農林業センサスに基づく農業経営体のうち、世帯による農業経営を行い、農業生産物の販売を目的とする農業経営体（個別経営）を対象に実施した。

この統計調査結果の統計表は、政府統計の総合窓口（e-Stat）の「新着情報」で御覧いただけます。
【 <http://www.e-stat.go.jp/SG1/estat/eStatTopPortal.do> 】

◎ 調査結果の利活用

- ・ 農業経営体の経営収支及びその動向を把握することで、農業経営政策の企画・立案、政策評価等に活用
- ・ 「食料・農業・農村白書」において、農業経営体の農業経営の実態及び動向、農業の生産性の動向等に関して様々な視点からの分析に使用

◎ 累年データ

1 農業経営体（個別経営）の収支の推移（全国）（1経営体当たり）

区 分	経営主の 年 齢	月 平 均 農 業 経 営 関 与 者 数	総 所 得	農 業 所 得	農 業 生 産 関 連 事 業 所 得	農 外 所 得	年 金 等 の 収 入
			千円	千円	千円	千円	千円
平 成 23 年	66.5	2.08	4,633	1,196	8	1,604	1,825
24	66.2	2.10	4,762	1,347	9	1,553	1,853
25	66.6	2.08	4,727	1,321	10	1,531	1,865
26	67.2	2.09	4,562	1,186	12	1,455	1,909
27	67.3	2.06	4,960	1,527	15	1,472	1,946

資料：農林水産省統計部「農業経営統計調査 経営形態別経営統計（個別経営）」（以下2まで同じ。）

2 主副業別の収支の推移（全国）（1経営体当たり）

単位：千円

区 分	総 所 得	農 業 所 得	農 業 生 産 関 連 事 業 所 得	農 外 所 得	年 金 等 の 収 入
(主業経営体)					
平 成 23 年	5,900	4,647	10	441	802
24	6,306	5,021	6	410	869
25	6,386	5,050	13	407	916
26	6,336	4,988	14	397	937
27	7,037	5,583	7	425	1,022
(準主業経営体)					
23	5,296	383	21	3,791	1,101
24	5,401	389	53	3,638	1,321
25	5,726	469	50	4,047	1,160
26	5,160	304	49	3,429	1,378
27	5,873	579	109	4,108	1,077
(副業的経営体)					
23	4,156	324	2	1,589	2,241
24	4,222	437	0	1,551	2,234
25	4,104	393	2	1,455	2,254
26	4,005	316	4	1,433	2,252
27	4,236	469	3	1,442	2,322

注：主副業別分類とは、次のとおりである。

主業経営体： 農業所得が「農業＋農業生産関連事業＋農外所得」の50%以上であり、65歳未満の農業就業者（年間の自営農業従事日数が60日以上）の者がいる経営体

準主業経営体： 農業所得が「農業＋農業生産関連事業＋農外所得」の50%未満であり、65歳未満の農業就業者がいない経営体

副業的経営体： 65歳未満の農業就業者がいない経営体

◎ 参 考

農業経営体（個別経営）の労働農業所得の試算（全国）（1経営体当たり）

単位：万円

区 分	農 業 粗 収 益	共 済 ・ 補 助 金 等 受 取 金	農 業 経 営 費	農 業 所 得	【試算値】 勞 働 農 業 所 得 (家 族)	【試算値】 勞 働 農 業 所 得 (経 営 主)
平 成 27 年	544	57	391	153	96	62

資料：農林水産省統計部「農業経営統計調査 経営形態別経営統計（個別経営）」

注：1 労働農業所得（家族）とは、以下の計算式で算出したものである。

$$\text{労働農業所得（家族）} = \text{農業所得} - \text{共済・補助金等受取金}$$

2 労働農業所得（経営主）とは、経営主の労働対価を以下の計算式で推計したものである。

$$\text{労働農業所得（経営主）} = (\text{労働農業所得（家族）} - \text{自己資本利子・自作地地代})$$

$$\times \text{経営主農業労働時間} \div \text{家族農業労働時間} + \text{自己資本利子・自作地地代}$$

【統計表】

統計表一覧

1	1 経営体当たり	
	(1) 経営耕地規模別（全国、北海道、都府県）	6
	(2) 全国農業地域別	14
	(3) 主副業別	18
	(4) 農業労働力保有状態別	20
	(5) 農業地域類型別	24
2	主業1 経営体当たり	
	(1) 経営耕地規模別（全国、北海道、都府県）	28
	(2) 全国農業地域別	36
3	認定農業者のいる1 経営体当たり	40

利用上の注意

- 1 統計数値については、表示単位未満を四捨五入したため、合計値と内訳の計が一致しない場合がある。
- 2 表中に用いた記号は、次のとおりである。
 - 「0」： 単位に満たないもの（0.4千円 → 0千円）
 - 「0.0」： 単位に満たないもの（0.04% → 0.0%）又は増減がないもの
 - 「-」： 事実のないもの
 - 「△」： 負数又は減少したもの
 - 「nc」： 計算不能

1 1 経営体当たり

(1) 経営耕地規模別（全国、北海道、都府県）

ア 収支の概要

区 分	集 計 経営体数	事 業 等 の					
		農 業			農業生産関連事業		
		粗収益	経営費	所 得	収 入	支 出	所 得
全 国 平 均	経営体	千円	千円	千円	千円	千円	千円
平成 26 年 (1)	4,512	5,009	3,823	1,186	25	13	12
27 (2)	4,498	5,440	3,913	1,527	32	17	15
対前年増減率 (%) (3)	△ 14	8.6	2.4	28.8	28.0	30.8	25.0
北 海 道 平 均 (4)	586	28,978	20,471	8,507	4	2	2
5.0 ha 未 満 (5)	42	9,030	6,306	2,724	0	0	0
5.0 ～ 10.0 (6)	54	12,831	8,637	4,194	-	-	-
10.0 ～ 15.0 (7)	53	18,022	11,658	6,364	-	-	-
15.0 ～ 20.0 (8)	48	25,562	16,801	8,761	-	-	-
20.0 ha 以上 (9)	389	53,676	38,673	15,003	8	6	2
20.0 ～ 25.0 (10)	47	29,840	19,413	10,427	-	-	-
25.0 ～ 30.0 (11)	64	36,020	25,641	10,379	21	10	11
30.0 ～ 40.0 (12)	95	41,311	28,206	13,105	20	14	6
40.0 ～ 50.0 (13)	57	55,005	39,237	15,768	-	-	-
50.0ha 以上 (14)	126	87,165	65,861	21,304	-	-	-
都 府 県 平 均 (15)	3,912	4,753	3,435	1,318	33	17	16
0.5 ha 未 満 (16)	285	4,613	3,856	757	6	3	3
0.5 ～ 1.0 (17)	531	1,937	1,542	395	3	4	△ 1
1.0 ～ 1.5 (18)	474	2,899	1,979	920	37	24	13
1.5 ～ 2.0 (19)	432	3,800	2,757	1,043	13	11	2
2.0 ～ 3.0 (20)	595	5,272	3,580	1,692	105	52	53
3.0 ～ 5.0 (21)	563	8,311	5,826	2,485	11	5	6
5.0 ～ 7.0 (22)	280	11,812	8,141	3,671	16	6	10
7.0 ～ 10.0 (23)	241	17,657	12,132	5,525	279	147	132
10.0 ha 以上 (24)	511	31,299	21,823	9,476	173	103	70
10.0 ～ 15.0 (25)	187	25,908	18,401	7,507	225	75	150
15.0 ～ 20.0 (26)	119	26,059	18,294	7,765	232	193	39
20.0ha 以上 (27)	205	45,458	30,990	14,468	31	72	△ 41

注：集計経営体数の対前年増減率は、対前年差である（以下「2の(1) ア 収支の概要」の統計表において同じ。）。

収 入		支 出		年金等の 収 入	総所得	租税公課 諸 負 担	可処分 所 得	(参考) 推 計 家計費	
農外事業 収 入	給料・俸給 等の収入	支 出	所 得						
千円	千円	千円	千円	千円	千円	千円	千円	千円	
569	1,177	291	1,455	1,909	4,562	690	3,872	3,875	(1)
589	1,172	289	1,472	1,946	4,960	670	4,290	3,772	(2)
3.5	△ 0.4	△ 0.7	1.2	1.9	8.7	△ 2.9	10.8	△ 2.7	(3)
190	658	77	771	683	9,963	1,387	8,576	5,027	(4)
83	905	20	968	1,146	4,838	390	4,448	3,669	(5)
266	749	8	1,007	481	5,682	857	4,825	4,067	(6)
62	838	15	885	646	7,895	1,056	6,839	4,927	(7)
105	356	78	383	768	9,912	1,861	8,051	5,524	(8)
274	450	170	554	478	16,037	2,319	13,718	6,367	(9)
19	445	32	432	464	11,323	2,162	9,161	5,695	(10)
130	661	18	773	408	11,571	1,975	9,596	5,539	(11)
162	289	128	323	436	13,870	2,250	11,620	6,187	(12)
901	396	862	435	485	16,688	2,184	14,504	6,847	(13)
352	499	97	754	579	22,637	2,771	19,866	7,055	(14)
601	1,187	295	1,493	1,983	4,810	650	4,160	3,737	(15)
1,059	1,074	402	1,731	2,323	4,814	713	4,101	3,574	(16)
773	1,262	351	1,684	2,204	4,282	638	3,644	3,513	(17)
529	1,336	283	1,582	2,010	4,525	612	3,913	3,600	(18)
584	1,320	316	1,588	2,144	4,777	538	4,239	3,711	(19)
457	1,099	280	1,276	1,767	4,788	643	4,145	3,953	(20)
163	826	85	904	1,495	4,890	622	4,268	3,979	(21)
170	1,187	97	1,260	1,379	6,320	845	5,475	4,554	(22)
182	650	83	749	948	7,354	876	6,478	4,339	(23)
528	890	318	1,100	967	11,613	1,433	10,180	5,304	(24)
197	690	106	781	934	9,372	1,161	8,211	5,096	(25)
598	1,153	488	1,263	850	9,917	1,374	8,543	5,013	(26)
1,088	1,019	553	1,554	1,139	17,120	2,007	15,113	5,915	(27)

1 1 経営体当たり (続き)

(1) 経営耕地規模別 (全国、北海道、都府県) (続き)

イ 分析指標

区 分	農 業 依存度	農 業 所得率	付 加 価値額	付 加 価値率	農 業 固定資産 装 備 率	収	
						農業経営 関与者 一人当たり 農業所得	農業経営 関与者 一人当たり 総所得
全 国 平 均	%	%	千円	%	円	千円	千円
平成 26 年 (1)	44.7	23.7	1,457	29.1	1,847	567	2,183
27 (2)	50.7	28.1	1,826	33.6	1,894	741	2,408
対前年増減率 (%) (3)	6.0	4.4	25.3	4.5	2.5	30.7	10.3
北 海 道 平 均 (4)	91.7	29.4	9,822	33.9	3,751	3,486	4,083
5.0 ha 未 満 (5)	73.8	30.2	3,150	34.9	2,277	1,310	2,326
5.0 ~ 10.0 (6)	80.6	32.7	4,836	37.7	1,781	1,969	2,668
10.0 ~ 15.0 (7)	87.8	35.3	7,486	41.5	1,653	2,804	3,478
15.0 ~ 20.0 (8)	95.8	34.3	10,523	41.2	2,522	3,151	3,565
20.0 ha 以 上 (9)	96.4	28.0	17,220	32.1	5,380	5,339	5,707
20.0 ~ 25.0 (10)	96.0	34.9	11,336	38.0	2,573	3,980	4,322
25.0 ~ 30.0 (11)	93.0	28.8	12,111	33.6	2,940	4,168	4,647
30.0 ~ 40.0 (12)	97.6	31.7	14,911	36.1	4,219	4,890	5,175
40.0 ~ 50.0 (13)	97.3	28.7	17,978	32.7	4,889	5,419	5,735
50.0ha 以 上 (14)	96.6	24.4	24,905	28.6	7,587	6,763	7,186
都 府 県 平 均 (15)	46.6	27.7	1,589	33.4	1,764	643	2,346
0.5 ha 未 満 (16)	30.4	16.4	898	19.5	1,348	394	2,507
0.5 ~ 1.0 (17)	19.0	20.4	474	24.5	1,474	199	2,163
1.0 ~ 1.5 (18)	36.6	31.7	1,025	35.4	1,453	465	2,285
1.5 ~ 2.0 (19)	39.6	27.4	1,207	31.8	1,492	501	2,297
2.0 ~ 3.0 (20)	56.0	32.1	1,972	37.4	1,762	813	2,302
3.0 ~ 5.0 (21)	73.2	29.9	3,019	36.3	1,918	1,100	2,164
5.0 ~ 7.0 (22)	74.3	31.1	4,521	38.3	1,977	1,562	2,689
7.0 ~ 10.0 (23)	86.2	31.3	6,784	38.4	2,671	2,361	3,143
10.0 ha 以 上 (24)	89.0	30.3	12,778	40.8	3,790	3,702	4,536
10.0 ~ 15.0 (25)	89.0	29.0	9,697	37.4	3,004	3,027	3,779
15.0 ~ 20.0 (26)	85.6	29.8	10,201	39.1	4,027	3,094	3,951
20.0ha 以 上 (27)	90.5	31.8	20,498	45.1	4,794	5,242	6,203

注：農業依存度、農業所得率及び付加価値率の対前年増減率は、対前年差である（以下「2の(1)イ 分析指標」の統計表において同じ。）。

益 性				生産性 (付加価値額)			
農業専従者 一人当たり 農業所得	家族農業 労働1時間 当たり 農業所得	農業固定 資産千円 当たり 農業所得	経営耕地 面積10a 当たり 農業所得	自営農業 労働1時間 当たり	農業固定 資産千円 当たり	経営耕地 面積10a 当たり	
千円	円	円	千円	円	円	千円	
2,118	686	333	47	756	410	57	(1)
2,776	906	424	59	960	507	70	(2)
31.1	32.1	27.3	25.5	27.0	23.7	22.8	(3)
5,827	2,338	523	39	2,265	604	45	(4)
2,215	1,051	408	118	1,073	471	136	(5)
3,616	1,432	679	59	1,394	783	68	(6)
5,011	1,993	953	49	1,853	1,121	57	(7)
7,553	2,584	810	50	2,455	973	60	(8)
7,938	3,099	483	34	2,982	554	38	(9)
8,146	2,907	1,026	45	2,870	1,116	49	(10)
6,252	2,638	740	38	2,540	864	44	(11)
7,404	3,139	645	38	3,095	734	44	(12)
9,674	3,602	602	35	3,355	686	40	(13)
8,257	3,093	332	28	2,946	388	33	(14)
2,636	808	407	65	866	491	78	(15)
2,804	721	476	195	762	565	231	(16)
1,411	361	227	54	401	272	65	(17)
2,486	690	437	75	707	486	83	(18)
1,830	589	365	60	630	422	70	(19)
2,452	849	424	70	871	494	81	(20)
2,485	940	426	66	991	517	80	(21)
3,431	1,217	519	62	1,264	639	76	(22)
4,218	1,603	503	66	1,651	618	81	(23)
6,153	2,536	498	51	2,543	671	68	(24)
5,250	1,991	511	63	1,983	660	81	(25)
5,142	2,229	444	46	2,349	583	61	(26)
8,612	3,711	515	45	3,496	729	63	(27)

1 1 経営体当たり（続き）

(1) 経営耕地規模別（全国、北海道、都府県）（続き）

ウ 経営の概要

区 分	月平均 農業経営 関与者数	農 業 専従者数	経営耕地 面 積	借入地	自営農業 労働時間	家 族 (ゆい・ 手間替 受け含 む。)	農業固定 資 産 額 (土地を 除く。)	年末借入 金・買掛 未 払 金 高	農 業 負担分
	人	人	a	a	時間	時間	千円	千円	千円
全 国 平 均									
平成 26 年 (1)	2.09	0.56	253.8	78.0	1,926	1,729	3,557	1,744	971
27 (2)	2.06	0.55	259.3	85.3	1,903	1,686	3,605	2,018	1,031
対前年増減率(%) (3)	△ 1.4	△ 1.8	2.2	9.4	△ 1.2	△ 2.5	1.3	15.7	6.2
北 海 道 平 均 (4)	2.44	1.46	2,171.0	568.9	4,336	3,639	16,265	11,334	11,135
5.0 ha 未 満 (5)	2.08	1.23	231.6	12.6	2,935	2,591	6,684	3,090	3,090
5.0 ～ 10.0 (6)	2.13	1.16	712.5	97.0	3,470	2,928	6,179	3,157	3,063
10.0 ～ 15.0 (7)	2.27	1.27	1,310.0	264.9	4,039	3,193	6,677	5,406	5,405
15.0 ～ 20.0 (8)	2.78	1.16	1,746.4	643.1	4,287	3,390	10,810	8,724	7,983
20.0 ha 以上 (9)	2.81	1.89	4,473.8	1,240.4	5,774	4,842	31,063	22,826	22,484
20.0 ～ 25.0 (10)	2.62	1.28	2,291.7	486.4	3,950	3,587	10,162	7,469	7,459
25.0 ～ 30.0 (11)	2.49	1.66	2,745.5	618.1	4,769	3,934	14,022	15,216	15,216
30.0 ～ 40.0 (12)	2.68	1.77	3,420.3	1,044.6	4,817	4,175	20,322	16,675	16,612
40.0 ～ 50.0 (13)	2.91	1.63	4,483.5	1,227.5	5,358	4,378	26,197	24,529	22,435
50.0ha 以上 (14)	3.15	2.58	7,570.8	2,164.8	8,455	6,888	64,150	40,615	40,314
都 府 県 平 均 (15)	2.05	0.50	203.4	71.2	1,834	1,631	3,236	1,745	735
0.5 ha 未 満 (16)	1.92	0.27	38.9	3.9	1,179	1,050	1,589	2,067	739
0.5 ～ 1.0 (17)	1.98	0.28	73.0	9.7	1,181	1,093	1,741	2,111	198
1.0 ～ 1.5 (18)	1.98	0.37	123.4	17.3	1,450	1,334	2,107	1,348	233
1.5 ～ 2.0 (19)	2.08	0.57	172.7	36.0	1,915	1,770	2,858	885	435
2.0 ～ 3.0 (20)	2.08	0.69	243.0	48.0	2,264	1,992	3,990	930	553
3.0 ～ 5.0 (21)	2.26	1.00	376.4	130.0	3,045	2,643	5,839	1,322	1,275
5.0 ～ 7.0 (22)	2.35	1.07	591.7	263.8	3,578	3,017	7,075	2,744	2,224
7.0 ～ 10.0 (23)	2.34	1.31	834.3	514.7	4,109	3,446	10,974	3,225	3,175
10.0 ha 以上 (24)	2.56	1.54	1,870.2	1,396.9	5,024	3,737	19,042	11,179	10,554
10.0 ～ 15.0 (25)	2.48	1.43	1,192.7	802.2	4,889	3,771	14,685	5,960	5,712
15.0 ～ 20.0 (26)	2.51	1.51	1,678.1	1,126.7	4,342	3,484	17,486	20,519	18,530
20.0ha 以上 (27)	2.76	1.68	3,236.0	2,685.7	5,864	3,899	28,110	12,114	12,059

工 農業粗収益

単位：千円

計	農 業 粗 収 益								農 業 現金収入	
	作物収入	稲 作	野 菜	果 樹	花 き	畜産収入	その他	共 済・ 補助金等 受 取 金		
5,009	3,206	937	1,099	538	203	1,223	580	458	4,843	(1)
5,440	3,414	1,004	1,187	549	210	1,325	701	572	5,229	(2)
8.6	6.5	7.2	8.0	2.0	3.4	8.3	20.9	24.9	8.0	(3)
28,978	12,969	2,998	4,675	276	321	9,471	6,538	5,941	27,699	(4)
9,030	5,689	666	3,190	1,010	661	2,610	731	582	8,660	(5)
12,831	9,962	3,871	5,570	0	150	694	2,175	1,980	12,566	(6)
18,022	12,809	5,131	4,859	128	19	558	4,655	4,172	17,663	(7)
25,562	16,501	6,312	7,331	1	-	1,125	7,936	7,220	25,285	(8)
53,676	18,766	3,012	4,776	-	313	22,096	12,814	11,711	50,882	(9)
29,840	17,733	2,227	7,209	-	1,019	2,727	9,380	8,922	29,408	(10)
36,020	18,430	5,057	4,538	-	7	7,227	10,363	9,563	35,317	(11)
41,311	19,329	4,447	3,996	-	52	8,847	13,135	12,519	40,473	(12)
55,005	24,215	2,068	5,392	-	-	16,044	14,746	13,992	52,866	(13)
87,165	16,159	1,563	3,947	-	479	56,373	14,633	12,357	79,760	(14)
4,753	3,137	946	1,090	554	206	1,086	530	416	4,574	(15)
4,613	1,193	171	450	213	291	3,263	157	109	4,481	(16)
1,937	1,513	339	648	306	149	336	88	59	1,847	(17)
2,899	2,334	525	820	433	185	377	188	135	2,751	(18)
3,800	3,001	759	1,073	808	186	481	318	235	3,656	(19)
5,272	4,279	1,205	1,666	860	213	522	471	359	5,065	(20)
8,311	5,862	1,741	1,876	1,089	336	1,562	887	683	7,987	(21)
11,812	7,454	2,738	2,084	933	453	2,648	1,710	1,428	11,511	(22)
17,657	9,590	3,879	3,427	690	33	5,073	2,994	2,478	17,011	(23)
31,299	14,370	9,188	2,761	129	103	7,746	9,183	7,511	30,204	(24)
25,908	11,819	5,462	4,137	241	172	9,145	4,944	4,010	24,845	(25)
26,059	14,749	10,561	2,251	10	35	4,656	6,654	5,472	25,273	(26)
45,458	18,540	14,556	786	38	41	8,003	18,915	15,503	44,027	(27)

1 1 経営体当たり (続き)

(1) 経営耕地規模別 (全国、北海道、都府県) (続き)

才 農業経営費

区 分	農 業 經 営 費							
	計	農 業 雇用労賃	種 苗・ 木	動 物	肥 料	飼 料	農 業 薬 剤	諸 材 料
全 国 平 均								
平 成 26 年 (1)	3,823	173	188	185	294	545	253	102
27 (2)	3,913	195	192	196	302	560	255	106
対前年増減率 (%) (3)	2.4	12.7	2.1	5.9	2.7	2.8	0.8	3.9
北 海 道 平 均 (4)	20,471	727	902	1,164	2,122	2,918	1,382	558
5.0 ha 未 満 (5)	6,306	354	338	278	337	1,324	281	161
5.0 ~ 10.0 (6)	8,637	475	394	85	854	239	446	323
10.0 ~ 15.0 (7)	11,658	747	795	114	1,369	186	1,078	351
15.0 ~ 20.0 (8)	16,801	807	929	130	1,832	332	1,269	594
20.0 ha 以 上 (9)	38,673	1,079	1,546	2,732	4,179	6,447	2,670	988
20.0 ~ 25.0 (10)	19,413	392	1,326	223	2,944	693	2,082	666
25.0 ~ 30.0 (11)	25,641	885	1,302	940	3,074	2,301	2,276	736
30.0 ~ 40.0 (12)	28,206	638	1,512	973	3,970	2,453	2,571	749
40.0 ~ 50.0 (13)	39,237	1,004	2,131	1,729	5,381	4,496	3,333	842
50.0ha 以 上 (14)	65,861	2,035	1,520	7,264	4,993	16,638	2,946	1,601
都 府 県 平 均 (15)	3,435	180	172	168	249	491	223	93
0.5 ha 未 満 (16)	3,856	127	115	479	82	1,731	140	68
0.5 ~ 1.0 (17)	1,542	66	93	50	109	171	87	37
1.0 ~ 1.5 (18)	1,979	85	133	56	159	161	142	54
1.5 ~ 2.0 (19)	2,757	121	157	58	227	223	198	85
2.0 ~ 3.0 (20)	3,580	224	228	97	329	208	269	111
3.0 ~ 5.0 (21)	5,826	363	291	342	424	631	406	207
5.0 ~ 7.0 (22)	8,141	514	351	382	658	993	595	246
7.0 ~ 10.0 (23)	12,132	607	400	579	883	2,118	807	324
10.0 ha 以 上 (24)	21,823	1,532	685	1,210	1,761	2,776	1,429	460
10.0 ~ 15.0 (25)	18,401	1,168	583	1,837	1,232	3,300	1,140	454
15.0 ~ 20.0 (26)	18,294	1,010	597	433	1,751	1,921	1,232	442
20.0ha 以 上 (27)	30,990	2,635	943	789	2,704	2,606	2,112	485

注： その他には、土地改良・水利費、支払小作料、包装荷造・運搬等料金等の費目が含まれている（以下の統計表において同じ。）。

単位：千円

営 費								農業現金 支 出	減 価 償 却 費	
光熱動力	農 用 自 動 車	農機具	農用建物	賃借料	作 業 委 託 料	その他	共 済 等 の 掛 金・ 抛 出 金			
302	153	533	212	209	87	587	65	3,167	654	(1)
266	154	547	212	215	92	621	70	3,249	662	(2)
△11.9	0.7	2.6	0.0	2.9	5.7	5.8	7.7	2.6	1.2	(3)
995	451	2,685	850	2,175	248	3,294	665	17,340	3,133	(4)
582	295	593	384	329	51	999	127	5,175	1,128	(5)
477	302	1,356	635	1,091	171	1,789	281	7,457	1,188	(6)
575	399	1,878	382	1,302	188	2,294	336	10,154	1,505	(7)
699	438	3,154	707	1,825	214	3,871	524	14,288	2,502	(8)
1,683	643	4,874	1,420	4,229	438	5,745	1,327	32,712	5,964	(9)
1,042	378	2,978	543	2,288	255	3,603	621	17,239	2,144	(10)
1,042	551	3,632	819	3,022	363	4,698	897	22,530	3,109	(11)
1,149	603	4,175	925	3,060	513	4,915	995	24,329	3,854	(12)
1,569	741	5,479	1,097	4,214	675	6,546	1,390	33,838	5,478	(13)
2,935	828	6,919	2,861	7,068	383	7,870	2,230	54,047	11,826	(14)
245	144	485	194	158	88	545	54	2,842	591	(15)
221	83	182	150	106	41	331	62	3,567	280	(16)
130	94	222	121	60	62	240	11	1,242	301	(17)
152	129	293	141	87	87	300	18	1,582	396	(18)
237	143	458	184	148	97	421	32	2,226	530	(19)
279	160	565	229	185	109	587	46	2,906	672	(20)
407	236	869	320	242	111	977	96	4,751	1,084	(21)
542	280	1,208	339	463	102	1,468	188	6,760	1,373	(22)
716	349	1,750	505	635	190	2,269	338	9,998	2,119	(23)
1,169	497	3,617	771	1,206	267	4,443	573	18,157	3,659	(24)
970	348	2,412	659	1,048	281	2,969	445	15,550	2,841	(25)
1,034	546	3,762	657	924	326	3,659	443	14,840	3,464	(26)
1,638	718	5,620	1,068	1,734	190	7,748	916	25,696	5,276	(27)

1 1 経営体当たり (続き)

(2) 全国農業地域別

ア 収支の概要

区 分	集 計 経営体数	事 業 等 の					
		農 業			農業生産関連事業		
		粗収益	経営費	所 得	収 入	支 出	所 得
	経営体	千円	千円	千円	千円	千円	千円
全 国 (1)	4,498	5,440	3,913	1,527	32	17	15
北 海 道 (2)	586	28,978	20,471	8,507	4	2	2
都 府 県 (3)	3,912	4,753	3,435	1,318	33	17	16
東 北 (4)	740	4,860	3,429	1,431	99	49	50
北 陸 (5)	251	3,487	2,650	837	21	8	13
関 東・東 山 (6)	947	4,900	3,466	1,434	25	13	12
東 海 (7)	364	4,878	3,725	1,153	36	34	2
近 畿 (8)	258	3,144	2,223	921	7	2	5
中 国 (9)	216	3,087	2,057	1,030	8	10	△ 2
四 国 (10)	208	4,314	3,031	1,283	-	-	-
九 州 (11)	826	7,470	5,511	1,959	16	15	1

イ 分析指標

区 分	農 業 依存度	農 業 所得率	付 加 価値額	付 加 価値率	農 業 固定資産 装 備 率	収	
						農業経営 関与者 一人当たり 農業所得	農業経営 関与者 一人当たり 総所得
	%	%	千円	%	円	千円	千円
全 国 (1)	50.7	28.1	1,826	33.6	1,894	741	2,408
北 海 道 (2)	91.7	29.4	9,822	33.9	3,751	3,486	4,083
都 府 県 (3)	46.6	27.7	1,589	33.4	1,764	643	2,346
東 北 (4)	53.6	29.4	1,699	35.0	1,609	691	2,060
北 陸 (5)	31.7	24.0	1,083	31.1	2,460	421	2,453
関 東・東 山 (6)	45.8	29.3	1,723	35.2	1,660	700	2,558
東 海 (7)	39.7	23.6	1,438	29.5	2,001	560	2,467
近 畿 (8)	38.7	29.3	1,072	34.1	1,917	451	2,263
中 国 (9)	50.8	33.4	1,144	37.1	1,517	536	2,236
四 国 (10)	54.0	29.7	1,465	34.0	1,799	629	2,121
九 州 (11)	52.4	26.2	2,397	32.1	1,862	895	2,497

収 入		支 出		年金等の 収 入	総所得	租税公課 諸 負 担	可処分 所 得	(参考) 推 計 家計費	
農外事業 収 入	給料・俸給 等の収入	支 出	所 得						
千円	千円	千円	千円	千円	千円	千円	千円	千円	
589	1,172	289	1,472	1,946	4,960	670	4,290	3,772	(1)
190	658	77	771	683	9,963	1,387	8,576	5,027	(2)
601	1,187	295	1,493	1,983	4,810	650	4,160	3,737	(3)
332	1,081	226	1,187	1,596	4,264	507	3,757	3,744	(4)
64	1,775	50	1,789	2,243	4,882	593	4,289	3,733	(5)
907	1,129	348	1,688	2,110	5,244	798	4,446	3,891	(6)
1,410	958	621	1,747	2,179	5,081	822	4,259	3,804	(7)
681	968	193	1,456	2,234	4,616	680	3,936	3,536	(8)
117	965	81	1,001	2,265	4,294	434	3,860	3,379	(9)
396	905	209	1,092	1,951	4,326	534	3,792	3,650	(10)
631	1,622	477	1,776	1,733	5,469	708	4,761	3,943	(11)

益 性				生産性 (付加価値額)			
農業専従者 一人当たり 農業所得	家族農業 労働1時間 当たり 農業所得	農業固定 資産千円 当たり 農業所得	経営耕地 面積10a 当たり 農業所得	自営農業 労働1時間 当たり	農業固定 資産千円 当たり	経営耕地 面積10a 当たり	
千円	円	円	千円	円	円	千円	
2,776	906	424	59	960	507	70	(1)
5,827	2,338	523	39	2,265	604	45	(2)
2,636	808	407	65	866	491	78	(3)
2,981	883	489	49	935	581	58	(4)
5,231	875	333	35	1,060	431	45	(5)
2,241	790	423	75	844	509	91	(6)
2,306	741	329	77	822	411	95	(7)
2,047	653	311	77	694	362	89	(8)
3,029	751	462	72	779	513	80	(9)
2,069	708	355	88	728	405	100	(10)
2,647	960	441	83	1,005	540	102	(11)

1 1 経営体当たり（続き）
 (2) 全国農業地域別（続き）

ウ 経営の概要

区 分	月平均 農業経営 関与者数	農 業 専従者数	経営耕地 面積	借入地	自営農 業労働 時間	家 族 (ゆい・ 手間替 受け含 む。)	農業固定 資産額 (土地を 除く。)	年末借入 金・買掛 未払金高	農 業 負担分
全 国 (1)	2.06	0.55	259.3	85.3	1,903	1,686	3,605	2,018	1,031
北 海 道 (2)	2.44	1.46	2,171.0	568.9	4,336	3,639	16,265	11,334	11,135
都 府 県 (3)	2.05	0.50	203.4	71.2	1,834	1,631	3,236	1,745	735
東 北 (4)	2.07	0.48	291.0	83.9	1,817	1,621	2,924	1,105	641
北 陸 (5)	1.99	0.16	242.4	107.6	1,022	957	2,514	383	372
関東・東山 (6)	2.05	0.64	190.1	63.4	2,041	1,815	3,388	2,069	409
東 海 (7)	2.06	0.50	150.6	65.5	1,749	1,557	3,500	4,413	967
近 畿 (8)	2.04	0.45	120.1	37.4	1,544	1,411	2,960	617	195
中 国 (9)	1.92	0.34	142.6	46.3	1,469	1,371	2,228	799	748
四 国 (10)	2.04	0.62	146.1	46.4	2,012	1,811	3,619	898	597
九 州 (11)	2.19	0.74	235.5	94.4	2,385	2,040	4,441	2,881	1,869

オ 農業経営費

区 分	農 業 経 営 費								
	計	農 業 雇用労賃	種 苗 ・ 苗 木	動 物	肥 料	飼 料	農 業 薬 剤	諸 材 料	光 熱 動 力
全 国 (1)	3,913	195	192	196	302	560	255	106	266
北 海 道 (2)	20,471	727	902	1,164	2,122	2,918	1,382	558	995
都 府 県 (3)	3,435	180	172	168	249	491	223	93	245
東 北 (4)	3,429	154	153	204	271	370	253	103	198
北 陸 (5)	2,650	78	139	13	258	137	201	60	143
関東・東山 (6)	3,466	214	165	146	225	491	214	104	227
東 海 (7)	3,725	214	182	192	273	694	229	79	306
近 畿 (8)	2,223	125	147	57	219	142	158	51	147
中 国 (9)	2,057	83	108	57	158	232	144	69	146
四 国 (10)	3,031	130	267	124	214	401	194	61	300
九 州 (11)	5,511	291	237	406	332	1,149	312	151	461

工 農業粗収益

単位：千円

計	農 業 粗 収					益			農 業 現金収入	
	作物収入	稲 作	野 菜	果 樹	花 き	畜産収入	その他	共 済・ 補助金等 受 取 金		
5,440	3,414	1,004	1,187	549	210	1,325	701	572	5,229	(1)
28,978	12,969	2,998	4,675	276	321	9,471	6,538	5,941	27,699	(2)
4,753	3,137	946	1,090	554	206	1,086	530	416	4,574	(3)
4,860	3,105	1,476	720	644	64	935	820	680	4,645	(4)
3,487	2,607	2,007	300	138	48	248	632	473	3,335	(5)
4,900	3,404	723	1,523	651	246	1,100	396	294	4,730	(6)
4,878	3,010	592	1,284	328	437	1,448	420	289	4,655	(7)
3,144	2,568	727	835	664	162	338	238	171	3,030	(8)
3,087	2,288	649	551	355	82	488	311	240	2,936	(9)
4,314	3,213	569	1,499	803	210	802	299	197	4,122	(10)
7,470	4,125	776	1,598	677	341	2,508	837	698	7,230	(11)

単位：千円

農 用 自動車	営 費						農 業 現金支出 共 済 等 の掛金・ 拠 出 金	減 価 償 却 費	
	農機具	農用建物	賃借料	作 業 委託料	その他				
154	547	212	215	92	621	70	3,249	662	(1)
451	2,685	850	2,175	248	3,294	665	17,340	3,133	(2)
144	485	194	158	88	545	54	2,842	591	(3)
158	552	154	178	121	560	76	2,815	613	(4)
109	538	135	174	132	533	50	2,114	532	(5)
152	489	218	138	74	609	41	2,839	630	(6)
161	434	235	110	75	541	41	3,082	626	(7)
132	404	137	129	39	336	29	1,713	514	(8)
126	364	116	92	62	300	29	1,641	416	(9)
97	453	203	134	48	405	44	2,441	589	(10)
170	550	303	265	103	781	92	4,814	694	(11)

1 1 経営体当たり（続き）

(3) 主副業別

ア 収支の概要

区 分	集 計 経営体数	事 業 等 の 収 入							
		農 業			農 業 生 産 関 連 事 業			農	
		粗収益	経営費	所 得	収 入	支 出	所 得	収 入	給 料 ・ 俸 給 等 の 収 入
主 業 経 営 体	経営体	千円	千円	千円	千円	千円	千円	千円	千円
	2,387	17,085	11,502	5,583	17	10	7	195	356
うち 65 歳 未 満 の 農 業 専 従 者 あり	2,101	19,874	13,453	6,421	21	10	11	219	337
準 主 業 経 営 体	417	4,307	3,728	579	234	125	109	2,641	2,628
副 業 的 経 営 体	1,694	2,186	1,717	469	11	8	3	443	1,223

イ 分析指標

区 分	農 業 依存度	農 業 所得率	付 加 価値額	付 加 価値率	農 業 固 定 資 産 装 備 率	収 益			
						農 業 経 営 関 与 者 一 人 当 たり 農 業 所 得	農 業 経 営 関 与 者 一 人 当 たり 総 所 得	農 業 専 従 者 一 人 当 たり 農 業 所 得	家 族 農 業 労 働 1 時 間 当 たり 農 業 所 得
	%	%	千円	%	円	千円	千円	千円	円
主 業 経 営 体	92.8	32.7	6,521	38.2	1,859	2,224	2,804	3,404	1,385
うち 65 歳 未 満 の 農 業 専 従 者 あり	93.8	32.3	7,525	37.9	1,850	2,479	3,000	3,179	1,394
準 主 業 経 営 体	12.1	13.4	935	21.7	1,923	266	2,694	949	290
副 業 的 経 営 体	24.5	21.5	575	26.3	1,932	244	2,206	2,233	488

ウ 経営の概要

区 分	月 平 均 農 業 経 営 関 与 者 数	農 業 専 従 者 数	経 営 耕 地		自 営 農 業 労 働 時 間	家 族 (ゆい・ 手 間 替 受 け 含 む。)	農 業 固 定 資 産 額 (土 地 を 除 く。)	年 末 借 入 金 ・ 買 掛 金 高	農 業 負 担 分
			面 積	借 入 地					
	人	人	a	a	時間	時間	千円	千円	千円
主 業 経 営 体	2.51	1.64	628.4	246.6	4,675	4,032	8,689	4,179	3,776
うち 65 歳 未 満 の 農 業 専 従 者 あり	2.59	2.02	678.2	267.3	5,390	4,605	9,973	4,962	4,515
準 主 業 経 営 体	2.18	0.61	236.9	83.2	2,260	1,994	4,345	3,591	1,185
副 業 的 経 営 体	1.92	0.21	154.3	38.4	1,047	961	2,023	1,184	208

オ 農業経営費

区 分	計	農 業 経 営 費							
		農 業 雇 用 労 賃	種 苗 ・ 苗 木	動 物	肥 料	飼 料	農 業 薬 剤	諸 材 料	光 熱 動 力
主 業 経 営 体	11,502	616	489	841	806	2,299	722	319	782
うち 65 歳 未 満 の 農 業 専 従 者 あり	13,453	754	560	1,055	894	2,870	821	375	923
準 主 業 経 営 体	3,728	237	238	72	295	312	233	125	307
副 業 的 経 営 体	1,717	67	99	24	156	83	122	42	109

支		年金等の収入	総所得	租 税 公 課 諸負担	可処分 所 得	(参考) 推 計 家計費
外	所得					
支 出	所 得	千円	千円	千円	千円	千円
126	425	1,022	7,037	998	6,039	4,809
139	417	921	7,770	1,116	6,654	4,978
1,161	4,108	1,077	5,873	1,237	4,636	4,397
224	1,442	2,322	4,236	506	3,730	3,393

性		生産性 (付加価値額)		
農業固定 資産千円 当たり 農業所得	経営耕地 面積10a 当たり 農業所得	自営農業 労働1時 間当たり	農業固定 資産千円 当たり	経営耕地 面積10a 当たり
円	千円	円	円	千円
643	89	1,395	750	104
644	95	1,396	755	111
133	24	414	215	39
232	30	549	284	37

工 農業粗収益

単位：千円

計	農 業 粗 収 益						農 業 現金収入		
	作物収入	稲 作	野 菜	果 樹	花 き	畜産収入		その他 共 済 等 補 助 金 取 受 金	
17,085	9,330	1,721	3,832	1,597	736	5,587	2,168	1,823	16,431
19,874	10,553	1,563	4,552	1,888	920	6,994	2,327	1,972	19,081
4,307	3,297	1,046	1,026	506	387	538	472	380	4,183
2,186	1,703	789	440	246	33	180	303	233	2,090

単位：千円

営 費							農 業 現金支出	減 価 償 却 費
農 用 自動車	農機具	農用建物	賃借料	作 業 委 託 料	その他	共 済 等 の 掛 金 ・ 抛 出 金		
320	1,182	556	661	108	1,801	253	9,956	1,546
361	1,276	662	744	103	2,055	290	11,706	1,745
166	611	257	163	68	644	51	2,963	751
103	353	106	91	90	272	19	1,323	393

1 1 経営体当たり（続き）
 (4) 農業労働力保有状態別

ア 収支の概要

区 分	集 計 経営体数	事 業 等 の					
		農 業			農業生産関連事業		
		粗収益	経営費	所 得	収 入	支 出	所 得
	経営体	千円	千円	千円	千円	千円	千円
農業専従者のいる経営体 (1)	2,933	13,297	9,169	4,128	41	25	16
男女の専従者がいる経営体 (2)	1,622	16,352	11,052	5,300	40	25	15
専従者が男子のみの経営体 (3)	1,224	10,899	7,776	3,123	46	22	24
専従者が女子のみの経営体 (4)	87	5,169	3,583	1,586	30	18	12
農業専従者のいない経営体 (5)	1,565	1,811	1,477	334	29	18	11

イ 分析指標

区 分	農 業 依存度	農 業 所得率	付 加 価値額	付 加 価値率	農 業 固定資産 装 備 率	収	
						農業経営 関与者 一人当たり 農業所得	農業経営 関与者 一人当たり 総所得
	%	%	千円	%	円	千円	千円
農業専従者のいる経営体 (1)	81.0	31.0	4,903	36.9	1,721	1,757	2,762
男女の専従者がいる経営体 (2)	85.9	32.4	6,262	38.3	1,608	2,078	2,923
専従者が男子のみの経営体 (3)	77.4	28.7	3,746	34.4	1,986	1,446	2,577
専従者が女子のみの経営体 (4)	42.2	30.7	1,887	36.5	1,644	805	2,592
農業専従者のいない経営体 (5)	16.2	18.4	414	22.9	2,351	173	2,216

収 入		支 出		年金等の 収 入	総所得	租税公課 諸 負 担	可処分 所 得	(参考) 推 計 家計費	
農外事業 収 入	給料・俸給 等の収入	支 出	所 得						
千円	千円	千円	千円	千円	千円	千円	千円	千円	
598	640	284	954	1,392	6,490	925	5,565	4,312	(1)
726	461	330	857	1,281	7,453	1,048	6,405	4,639	(2)
447	658	216	889	1,531	5,567	797	4,770	4,017	(3)
588	1,944	370	2,162	1,347	5,107	800	4,307	3,793	(4)
585	1,425	288	1,722	2,210	4,277	551	3,726	3,535	(5)

益 性				生産性 (付加価値額)			
農業専従者 一人当たり 農業所得	家族農業 労働1時間 当たり 農業所得	農業固定 資産千円 当たり 農業所得	経営耕地 面積10a 当たり 農業所得	自営農業 労働1時間 当たり	農業固定 資産千円 当たり	経営耕地 面積10a 当たり	
千円	円	円	千円	円	円	千円	
2,428	1,090	550	87	1,124	653	104	(1)
2,246	1,065	574	103	1,091	678	122	(2)
2,839	1,198	523	67	1,246	627	81	(3)
1,586	698	381	78	746	454	92	(4)
nc	468	186	21	542	231	26	(5)

1 1 経営体当たり（続き）
 (4) 農業労働力保有状態別（続き）

ウ 経営の概要

区 分	月平均 農業経営 関与者数	農 業 専従者数	経営耕地積		自営農 業労働 時間	家 族 (ゆい・ 手間替 受け含 む。)	農業固定 資産額 (土地を 除く。)	年末借入 金・買掛 金未払 金高	農 業 負担分
			面	積					
	人	人	a	a	時間	時間	千円	千円	千円
農業専従者のいる 経営体 (1)	2.35	1.70	472.3	185.6	4,364	3,788	7,509	3,778	2,913
男女の専従者 がいる経営体 (2)	2.55	2.36	513.3	189.6	5,741	4,977	9,231	4,836	3,656
専従者が男子 のみの経営体 (3)	2.16	1.10	464.0	197.5	3,007	2,607	5,973	2,882	2,421
専従者が女子 のみの経営体 (4)	1.97	1.00	204.1	74.9	2,531	2,272	4,160	1,393	325
農業専従者のいな い経営体 (5)	1.93	-	160.6	38.9	764	713	1,796	1,203	158

オ 農業経営費

区 分	農 業 経 営 費								
	計	農 業 雇用労賃	種 苗・ 苗 木	動 物	肥 料	飼 料	農業薬剤	諸材料	光熱動力
農業専従者のいる 経営体 (1)	9,169	533	425	620	636	1,754	573	261	655
男女の専従者 がいる経営体 (2)	11,052	711	510	660	742	2,115	675	349	875
専従者が男子 のみの経営体 (3)	7,776	371	352	642	565	1,528	506	180	447
専従者が女子 のみの経営体 (4)	3,583	204	248	150	283	408	227	105	307
農業専従者のいな い経営体 (5)	1,477	39	84	0	147	6	108	35	85

エ 農業粗収益

単位：千円

計	農 業 粗 収 入					益			農 業 現金収入	
	作物収入	稲 作	野 菜	果 樹	花 き	畜産収入	その他	共 済・ 補助金等 受 取 金		
13,297	7,680	1,295	3,226	1,470	648	4,131	1,486	1,233	12,823	(1)
16,352	9,926	1,114	4,716	1,938	944	5,053	1,373	1,119	15,767	(2)
10,899	5,611	1,568	1,737	1,053	295	3,504	1,784	1,501	10,506	(3)
5,169	3,727	904	1,346	567	667	1,020	422	381	5,033	(4)
1,811	1,451	870	255	122	8	23	337	266	1,714	(5)

単位：千円

農 用 自動車	営 費					共 済 等 の掛金・ 拠 出 金	農 業 現金支出	減 価 償却費	
	農機具	農用建物	賃借料	作 業 委託料	その他				
280	969	473	469	90	1,431	184	7,882	1,284	(1)
337	1,078	630	560	88	1,722	204	9,486	1,562	(2)
230	911	322	409	95	1,218	180	6,734	1,041	(3)
172	488	248	150	73	520	54	2,835	708	(4)
94	351	92	97	93	246	18	1,102	375	(5)

1 1 経営体当たり（続き）

(5) 農業地域類型別

ア 収支の概要

区 分	集 計 経営体数	事 業 等 の					
		農 業			農業生産関連事業		
		粗収益	経営費	所 得	収 入	支 出	所 得
	経営体	千円	千円	千円	千円	千円	千円
都 市 的 地 域 (1)	764	4,528	3,341	1,187	47	30	17
平 地 農 業 地 域 (2)	2,151	6,490	4,546	1,944	15	4	11
中 山 間 地 域 (3)	1,583	4,884	3,592	1,292	45	26	19
中 間 農 業 地 域 (4)	1,271	5,251	3,924	1,327	48	28	20
山 間 農 業 地 域 (5)	312	3,844	2,641	1,203	33	20	13

イ 分析指標

区 分	農 業 依存度	農 業 所得率	付 加 価値額	付 加 価値率	農 業 固定資産 装 備 率	収	
						農業経営 関 与 者 一人当たり 農業所得	農業経営 関 与 者 一人当たり 総 所 得
	%	%	千円	%	円	千円	千円
都 市 的 地 域 (1)	33.8	26.2	1,483	32.8	1,575	568	2,564
平 地 農 業 地 域 (2)	62.0	30.0	2,314	35.7	2,042	948	2,446
中 山 間 地 域 (3)	48.7	26.5	1,526	31.2	1,908	630	2,299
中 間 農 業 地 域 (4)	51.2	25.3	1,588	30.2	2,013	641	2,250
山 間 農 業 地 域 (5)	43.0	31.3	1,362	35.4	1,512	605	2,438

収 入		支 出		年金等の 収 入	総所得	租税公課 諸 負担	可処分 所 得	(参考) 推 計 家計費	
農外事業 収 入	給料・俸給 等の収入	支 出	所 得						
千円	千円	千円	千円	千円	千円	千円	千円	千円	
1,816	1,313	818	2,311	1,843	5,358	1,029	4,329	3,902	(1)
282	1,013	116	1,179	1,880	5,014	630	4,384	3,823	(2)
275	1,255	188	1,342	2,059	4,712	532	4,180	3,678	(3)
320	1,140	213	1,247	2,063	4,657	544	4,113	3,777	(4)
158	1,552	126	1,584	2,052	4,852	498	4,354	3,401	(5)

益 性				生産性 (付加価値額)			
農業専従者 一人当たり 農業所得	家族農業 労働1時間 当たり 農業所得	農業固定 資産千円 当たり 農業所得	経営耕地 面積10a 当たり 農業所得	自営農業 労働1時間 当たり	農業固定 資産千円 当たり	経営耕地 面積10a 当たり	
千円	円	円	千円	円	円	千円	
2,047	671	371	68	730	463	85	(1)
3,187	1,087	469	58	1,141	559	69	(2)
2,749	832	393	57	885	464	67	(3)
2,602	807	360	56	866	430	67	(4)
3,645	933	562	59	963	637	67	(5)

1 1 経営体当たり（続き）
 (5) 農業地域類型別（続き）

ウ 経営の概要

区 分	月平均 農業経営 関与者数	農 業 専 従者数	経営耕地積		自営農 業労働 時間	家 族 (ゆい・ 手間替 受け含 む。)	農業固定 資産額 (土地を 除く。)	年末借入 金・買掛 金未 残 高	農 業 負 担 分
			面積	借入地					
	人	人	a	a	時間	時間	千円	千円	千円
都市的地域 (1)	2.09	0.58	174.7	60.6	2,032	1,770	3,201	4,889	656
平地農業地域 (2)	2.05	0.61	334.9	113.1	2,028	1,788	4,142	1,495	1,305
中山間地域 (3)	2.05	0.47	228.0	70.6	1,724	1,552	3,289	1,095	952
中間農業地域 (4)	2.07	0.51	236.7	74.4	1,834	1,645	3,691	1,226	1,040
山間農業地域 (5)	1.99	0.33	203.6	60.0	1,415	1,290	2,139	730	698

オ 農業経営費

区 分	農 業 経 営 費								
	計	農 業 雇用労賃	種 苗・ 苗 木	動 物	肥 料	飼 料	農業薬剤	諸材料	光熱動力
都市的地域 (1)	3,341	227	188	89	249	407	208	105	248
平地農業地域 (2)	4,546	223	225	203	394	511	321	125	295
中山間地域 (3)	3,592	153	161	243	240	681	216	91	245
中間農業地域 (4)	3,924	171	178	277	263	748	238	99	280
山間農業地域 (5)	2,641	100	113	147	178	490	155	66	149

工 農業粗収益

単位：千円

計	農業粗収					益			農業現金収入	
	作物収入	稲作	野菜	果樹	花き	畜産収入	その他	共済・補助金等受取金		
4,528	3,244	760	1,477	426	286	914	370	293	4,357	(1)
6,490	4,157	1,337	1,431	592	245	1,286	1,047	849	6,280	(2)
4,884	2,788	803	820	569	138	1,561	535	447	4,655	(3)
5,251	2,953	828	889	688	162	1,721	577	473	4,994	(4)
3,844	2,325	732	625	229	69	1,100	419	373	3,683	(5)

単位：千円

営費							農業現金支出	減価償却費	
農用自動車	農機具	農用建物	賃借料	作業委託料	その他	共済等の掛金・拠出金			
149	480	230	125	64	572	41	2,726	617	(1)
166	658	241	272	119	793	90	3,785	756	(2)
143	473	177	205	80	484	68	2,997	596	(3)
149	507	195	208	80	531	71	3,278	645	(4)
126	373	125	195	78	346	59	2,184	454	(5)

2 主業1経営体当たり

(1) 経営耕地規模別（全国、北海道、都府県）

ア 収支の概要

区 分	集 計 経営体数	事 業 等 の					
		農 業			農業生産関連事業		
		粗収益	経営費	所 得	収 入	支 出	所 得
全 国 平 均	経営体	千円	千円	千円	千円	千円	千円
平成 26 年 (1)	2,337	16,493	11,505	4,988	37	23	14
27 (2)	2,387	17,085	11,502	5,583	17	10	7
対前年増減率 (%) (3)	50	3.6	0.0	11.9	△54.1	△56.5	△50.0
北 海 道 平 均 (4)	530	36,412	25,779	10,633	4	2	2
5.0 ha 未 満 (5)	25	16,923	12,976	3,947	0	0	0
5.0 ～ 10.0 (6)	38	13,318	8,408	4,910	-	-	-
10.0 ～ 15.0 (7)	45	19,608	12,790	6,818	-	-	-
15.0 ～ 20.0 (8)	43	25,802	16,985	8,817	-	-	-
20.0 ha 以 上 (9)	379	54,069	38,913	15,156	8	6	2
20.0 ～ 25.0 (10)	43	30,482	20,044	10,438	-	-	-
25.0 ～ 30.0 (11)	61	36,623	26,100	10,523	22	11	11
30.0 ～ 40.0 (12)	94	41,358	28,238	13,120	20	14	6
40.0 ～ 50.0 (13)	56	55,006	39,249	15,757	-	-	-
50.0ha 以 上 (14)	125	86,703	65,219	21,484	-	-	-
都 府 県 平 均 (15)	1,857	14,900	9,892	5,008	19	10	9
0.5 ha 未 満 (16)	106	31,736	25,722	6,014	14	6	8
0.5 ～ 1.0 (17)	136	9,000	5,924	3,076	1	0	1
1.0 ～ 1.5 (18)	129	9,820	6,141	3,679	0	0	0
1.5 ～ 2.0 (19)	163	9,274	5,546	3,728	2	0	2
2.0 ～ 3.0 (20)	280	10,924	6,378	4,546	69	30	39
3.0 ～ 5.0 (21)	300	15,484	10,314	5,170	3	3	0
5.0 ～ 7.0 (22)	174	16,309	10,926	5,383	28	13	15
7.0 ～ 10.0 (23)	164	21,337	14,078	7,259	3	2	1
10.0 ha 以 上 (24)	405	36,392	24,801	11,591	36	46	△ 10
10.0 ～ 15.0 (25)	139	30,983	21,841	9,142	36	25	11
15.0 ～ 20.0 (26)	86	30,468	20,413	10,055	33	35	△ 2
20.0ha 以 上 (27)	180	47,632	31,648	15,984	36	83	△ 47

収 入		支 出		年金等の 収 入	総所得	租税公課 諸 負 担	可処分 所 得	(参考) 推 計 家計費	
農外事業 収 入	給料・俸給 等の収入	支 出	所 得						
千円	千円	千円	千円	千円	千円	千円	千円	千円	
147	355	105	397	937	6,336	1,025	5,311	5,014	(1)
195	356	126	425	1,022	7,037	998	6,039	4,809	(2)
32.7	0.3	20.0	7.1	9.1	11.1	△ 2.6	13.7	△ 4.1	(3)
164	569	98	635	484	11,754	1,706	10,048	5,679	(4)
99	622	41	680	745	5,372	584	4,788	4,550	(5)
21	785	2	804	337	6,051	945	5,106	4,458	(6)
68	904	18	954	414	8,186	1,165	7,021	5,368	(7)
113	318	84	347	766	9,930	1,950	7,980	5,731	(8)
268	431	173	526	456	16,140	2,345	13,795	6,405	(9)
18	362	33	347	362	11,147	2,269	8,878	5,827	(10)
97	638	19	716	344	11,594	2,001	9,593	5,652	(11)
162	286	128	320	435	13,881	2,253	11,628	6,187	(12)
909	399	871	437	487	16,681	2,200	14,481	6,859	(13)
341	481	95	727	582	22,793	2,779	20,014	7,071	(14)
200	331	129	402	1,085	6,504	914	5,590	4,718	(15)
194	214	55	353	1,806	8,181	961	7,220	4,796	(16)
178	266	165	279	1,153	4,509	775	3,734	4,257	(17)
385	188	310	263	1,249	5,191	765	4,426	4,484	(18)
139	221	102	258	1,073	5,061	650	4,411	4,370	(19)
43	320	18	345	950	5,880	854	5,026	4,712	(20)
134	371	42	463	943	6,576	1,046	5,530	4,887	(21)
242	572	155	659	1,397	7,454	1,083	6,371	5,044	(22)
161	440	119	482	624	8,366	1,026	7,340	4,789	(23)
588	639	340	887	810	13,278	1,598	11,680	5,917	(24)
137	669	59	747	640	10,540	1,318	9,222	5,766	(25)
756	390	642	504	654	11,211	1,466	9,745	6,063	(26)
1,156	757	565	1,348	1,167	18,452	2,105	16,347	6,056	(27)

2 主業1経営体当たり（続き）

(1) 経営耕地規模別（全国、北海道、都府県）（続き）

イ 分析指標

区 分	農 業 依存度	農 業 所得率	付 加 価値額	付 加 価値率	農 業 固定資産 装 備 率	収	
						農業経営 関与者 一人当たり 農業所得	農業経営 関与者 一人当たり 総所得
全 国 平 均	%	%	千円	%	円	千円	千円
平成 26 年 (1)	92.4	30.2	5,890	35.7	1,858	1,964	2,494
27 (2)	92.8	32.7	6,521	38.2	1,859	2,224	2,804
対前年増減率 (%) (3)	0.4	2.5	10.7	2.5	0.1	13.2	12.4
北 海 道 平 均 (4)	94.3	29.2	12,295	33.8	4,044	4,090	4,521
5.0 ha 未 満 (5)	85.3	23.3	4,875	28.8	3,029	1,651	2,248
5.0 ～ 10.0 (6)	85.9	36.9	5,543	41.6	1,289	2,294	2,828
10.0 ～ 15.0 (7)	87.7	34.8	8,131	41.5	1,888	2,939	3,528
15.0 ～ 20.0 (8)	96.2	34.2	10,654	41.3	2,425	3,051	3,436
20.0 ha 以 上 (9)	96.6	28.0	17,386	32.2	5,348	5,374	5,723
20.0 ～ 25.0 (10)	96.8	34.2	11,376	37.3	2,586	3,924	4,191
25.0 ～ 30.0 (11)	93.5	28.7	12,306	33.6	2,942	4,209	4,638
30.0 ～ 40.0 (12)	97.6	31.7	14,927	36.1	4,221	4,896	5,179
40.0 ～ 50.0 (13)	97.3	28.6	17,969	32.7	4,886	5,415	5,732
50.0ha 以 上 (14)	96.7	24.8	25,038	28.9	7,492	6,820	7,236
都 府 県 平 均 (15)	92.4	33.6	5,865	39.4	1,596	2,003	2,602
0.5 ha 未 満 (16)	94.3	19.0	6,956	21.9	1,750	2,538	3,452
0.5 ～ 1.0 (17)	91.7	34.2	3,356	37.3	833	1,298	1,903
1.0 ～ 1.5 (18)	93.3	37.5	3,974	40.5	969	1,520	2,145
1.5 ～ 2.0 (19)	93.5	40.2	4,149	44.7	1,056	1,540	2,091
2.0 ～ 3.0 (20)	92.2	41.6	5,048	46.2	1,598	1,840	2,381
3.0 ～ 5.0 (21)	91.8	33.4	6,245	40.3	1,576	1,936	2,463
5.0 ～ 7.0 (22)	88.9	33.0	6,534	40.1	1,571	2,039	2,823
7.0 ～ 10.0 (23)	93.8	34.0	8,581	40.2	2,609	2,892	3,333
10.0 ha 以 上 (24)	93.0	31.9	15,205	41.8	3,676	4,215	4,828
10.0 ～ 15.0 (25)	92.3	29.5	11,526	37.2	2,854	3,463	3,992
15.0 ～ 20.0 (26)	95.2	33.0	12,305	40.4	3,378	3,491	3,893
20.0ha 以 上 (27)	92.5	33.6	22,160	46.5	4,883	5,668	6,543

益 性				生産性 (付加価値額)			
農業専従者 一人当たり 農業所得	家族農業 労働1時間 当たり 農業所得	農業固定 資産千円 当たり 農業所得	経営耕地 面積10a 当たり 農業所得	自営農業 労働1時間 当たり	農業固定 資産千円 当たり	経営耕地 面積10a 当たり	
千円	円	円	千円	円	円	千円	
2,850	1,186	556	79	1,219	656	93	(1)
3,404	1,385	643	89	1,395	750	104	(2)
19.4	16.8	15.6	12.7	14.4	14.3	11.8	(3)
6,646	2,598	531	38	2,485	615	44	(4)
2,631	1,173	312	184	1,169	386	227	(5)
4,307	1,641	1,071	70	1,559	1,209	79	(6)
4,977	2,059	849	53	1,911	1,012	63	(7)
7,227	2,479	814	50	2,386	984	61	(8)
7,977	3,096	486	34	2,980	557	39	(9)
7,790	2,776	978	45	2,755	1,065	50	(10)
6,190	2,616	733	38	2,524	858	45	(11)
7,412	3,140	645	38	3,097	734	44	(12)
9,667	3,597	601	35	3,351	686	40	(13)
8,327	3,124	340	28	2,970	396	33	(14)
3,054	1,245	676	129	1,263	791	152	(15)
4,626	1,649	775	1,769	1,569	897	2,046	(16)
2,024	801	890	404	808	971	441	(17)
2,537	939	901	296	943	973	320	(18)
2,083	918	789	211	928	879	235	(19)
2,824	1,176	651	190	1,155	723	211	(20)
2,721	1,173	618	136	1,176	746	164	(21)
3,364	1,309	682	92	1,300	827	111	(22)
4,509	1,745	568	88	1,751	671	104	(23)
6,818	2,756	562	58	2,712	738	76	(24)
6,054	2,175	584	75	2,101	736	94	(25)
5,104	2,283	575	60	2,376	703	73	(26)
8,880	3,905	542	48	3,671	752	67	(27)

2 主業1経営体当たり（続き）

(1) 経営耕地規模別（全国、北海道、都府県）（続き）

ウ 経営の概要

区 分	月平均 農業経 営関与 者 数	農 業 専従者数	経営耕地		自営農 業労働 時 間	家 族 (ゆい・ 手間替 受け含 む。)	農業固定 資産額 (土地を 除く。)	年 末 借入金 ・買掛 金高 未残	農 業 負担分
			面 積	借入地					
全 国 平 均	人	人	a	a	時間	時間	千円	千円	千円
平成 26 年 (1)	2.54	1.75	632.8	232.5	4,831	4,204	8,976	4,395	3,954
27 (2)	2.51	1.64	628.4	246.6	4,675	4,032	8,689	4,179	3,776
対前年増減率 (%) (3)	△ 1.2	△ 6.3	△ 0.7	6.1	△ 3.2	△ 4.1	△ 3.2	△ 4.9	△ 4.5
北 海 道 平 均 (4)	2.60	1.60	2,765.9	750.7	4,947	4,093	20,007	14,599	14,359
5.0 ha 未満 (5)	2.39	1.50	214.3	20.2	4,171	3,365	12,632	9,085	9,084
5.0 ～ 10.0 (6)	2.14	1.14	701.4	73.7	3,556	2,992	4,585	2,427	2,403
10.0 ～ 15.0 (7)	2.32	1.37	1,287.9	312.1	4,254	3,312	8,031	6,520	6,519
15.0 ～ 20.0 (8)	2.89	1.22	1,753.8	649.8	4,465	3,557	10,826	9,296	8,556
20.0 ha 以上 (9)	2.82	1.90	4,505.0	1,255.3	5,834	4,895	31,200	22,760	22,411
20.0 ～ 25.0 (10)	2.66	1.34	2,297.0	511.6	4,129	3,760	10,677	7,928	7,918
25.0 ～ 30.0 (11)	2.50	1.70	2,744.4	646.2	4,876	4,023	14,347	15,842	15,842
30.0 ～ 40.0 (12)	2.68	1.77	3,420.3	1,045.9	4,820	4,178	20,345	16,671	16,607
40.0 ～ 50.0 (13)	2.91	1.63	4,483.3	1,227.8	5,362	4,381	26,201	24,565	22,446
50.0ha 以上 (14)	3.15	2.58	7,569.4	2,150.7	8,430	6,877	63,154	39,172	38,869
都 府 県 平 均 (15)	2.50	1.64	386.9	189.7	4,643	4,023	7,410	3,003	2,580
0.5 ha 未満 (16)	2.37	1.30	34.0	4.1	4,433	3,646	7,756	7,332	6,367
0.5 ～ 1.0 (17)	2.37	1.52	76.1	16.7	4,153	3,839	3,458	2,324	1,189
1.0 ～ 1.5 (18)	2.42	1.45	124.2	23.5	4,216	3,919	4,085	1,328	1,095
1.5 ～ 2.0 (19)	2.42	1.79	176.9	36.4	4,473	4,062	4,722	1,272	1,147
2.0 ～ 3.0 (20)	2.47	1.61	239.2	38.4	4,369	3,866	6,981	1,493	1,303
3.0 ～ 5.0 (21)	2.67	1.90	381.4	136.3	5,309	4,406	8,368	2,999	2,870
5.0 ～ 7.0 (22)	2.64	1.60	586.8	248.8	5,026	4,112	7,897	4,368	3,436
7.0 ～ 10.0 (23)	2.51	1.61	827.3	492.9	4,901	4,160	12,786	3,694	3,638
10.0 ha 以上 (24)	2.75	1.70	2,008.0	1,491.8	5,607	4,206	20,611	9,692	8,965
10.0 ～ 15.0 (25)	2.64	1.51	1,220.6	800.8	5,487	4,203	15,659	6,438	6,333
15.0 ～ 20.0 (26)	2.88	1.97	1,686.3	1,012.3	5,179	4,405	17,494	11,622	8,428
20.0ha 以上 (27)	2.82	1.80	3,311.5	2,756.6	6,037	4,093	29,478	13,062	12,998

エ 農業粗収益

単位：千円

計	農 業 粗 収 入					益			農 業 現金収入	
	作物収入	稲 作	野 菜	果 樹	花 き	畜産収入	その他	共 済・ 補助金等 受 取 金		
16,493	9,246	1,630	3,715	1,783	701	5,346	1,901	1,549	15,963	(1)
17,085	9,330	1,721	3,832	1,597	736	5,587	2,168	1,823	16,431	(2)
3.6	0.9	5.6	3.1	△10.4	5.0	4.5	14.0	17.7	2.9	(3)
36,412	15,370	3,582	5,066	181	437	12,679	8,363	7,573	34,720	(4)
16,923	6,460	346	1,983	1,634	2,330	9,178	1,285	823	15,809	(5)
13,318	10,353	4,051	5,784	0	202	849	2,116	1,907	13,019	(6)
19,608	14,188	5,664	5,714	157	23	674	4,746	4,172	19,183	(7)
25,802	16,766	6,819	7,706	1	-	821	8,215	7,470	25,477	(8)
54,069	18,968	3,060	4,859	-	319	22,234	12,867	11,748	51,262	(9)
30,482	18,289	2,330	7,681	-	1,095	2,927	9,266	8,788	30,020	(10)
36,623	18,985	5,287	4,743	-	7	7,190	10,448	9,620	35,940	(11)
41,358	19,349	4,453	4,001	-	52	8,859	13,150	12,534	40,512	(12)
55,006	24,218	2,069	5,396	-	-	16,049	14,739	13,984	52,867	(13)
86,703	16,240	1,571	3,969	-	481	55,834	14,629	12,350	79,382	(14)
14,900	8,644	1,511	3,690	1,758	770	4,787	1,469	1,175	14,364	(15)
31,736	4,351	78	1,644	721	1,763	26,384	1,001	840	30,777	(16)
9,000	5,875	202	3,849	703	971	2,801	324	147	8,797	(17)
9,820	6,606	327	3,811	1,192	1,029	2,876	338	204	9,310	(18)
9,274	7,368	351	3,200	2,700	758	1,577	329	258	8,996	(19)
10,924	8,836	703	4,237	2,667	531	1,581	507	412	10,551	(20)
15,484	10,566	1,424	4,094	2,558	849	3,976	942	699	14,827	(21)
16,309	9,883	2,291	3,242	1,606	857	4,710	1,716	1,367	15,824	(22)
21,337	11,128	3,093	5,069	872	47	7,095	3,114	2,737	20,539	(23)
36,392	15,847	9,978	3,030	180	141	10,030	10,515	8,598	34,948	(24)
30,983	13,053	5,900	4,447	357	244	12,670	5,260	4,188	29,472	(25)
30,468	16,078	10,467	3,427	15	60	7,618	6,772	5,784	29,612	(26)
47,632	19,649	15,419	791	35	48	7,787	20,196	16,525	45,911	(27)

2 主業1 経営体当たり (続き)

(1) 経営耕地規模別 (全国、北海道、都府県) (続き)

才 農業経営費

区 分	農 業							
	計	農 業 雇用労賃	種 苗・ 木	動 物	肥 料	飼 料	農 業 薬 剤	諸 材 料
全 国 平 均								
平 成 26 年 (1)	11,505	591	480	730	794	2,351	748	321
27 (2)	11,502	616	489	841	806	2,299	722	319
対前年増減率 (%) (3)	0.0	4.2	1.9	15.2	1.5	△ 2.2	△ 3.5	△ 0.6
北 海 道 平 均 (4)	25,779	898	1,124	1,557	2,689	3,906	1,757	691
5.0 ha 未 満 (5)	12,976	777	698	977	445	4,656	466	205
5.0 ~ 10.0 (6)	8,408	496	416	109	787	295	456	381
10.0 ~ 15.0 (7)	12,790	862	837	138	1,491	225	1,173	353
15.0 ~ 20.0 (8)	16,985	824	890	165	1,844	257	1,265	593
20.0 ha 以 上 (9)	38,913	1,084	1,563	2,735	4,218	6,480	2,687	992
20.0 ~ 25.0 (10)	20,044	391	1,361	240	3,024	745	2,150	709
25.0 ~ 30.0 (11)	26,100	899	1,347	925	3,118	2,340	2,342	758
30.0 ~ 40.0 (12)	28,238	639	1,514	975	3,971	2,456	2,574	750
40.0 ~ 50.0 (13)	39,249	1,005	2,132	1,730	5,383	4,498	3,335	842
50.0ha 以 上 (14)	65,219	2,021	1,523	7,153	4,999	16,435	2,906	1,568
都 府 県 平 均 (15)	9,892	584	416	760	593	2,118	605	277
0.5 ha 未 満 (16)	25,722	846	532	4,076	199	13,366	825	415
0.5 ~ 1.0 (17)	5,924	236	250	444	310	1,408	278	136
1.0 ~ 1.5 (18)	6,141	247	349	454	387	1,252	415	163
1.5 ~ 2.0 (19)	5,546	350	318	135	405	824	423	189
2.0 ~ 3.0 (20)	6,378	437	439	295	496	622	486	214
3.0 ~ 5.0 (21)	10,314	837	487	943	630	1,623	633	399
5.0 ~ 7.0 (22)	10,926	824	424	627	789	1,816	764	379
7.0 ~ 10.0 (23)	14,078	701	455	743	979	2,941	921	391
10.0 ha 以 上 (24)	24,801	1,655	725	1,638	1,872	3,467	1,610	530
10.0 ~ 15.0 (25)	21,841	1,332	562	2,711	1,214	4,488	1,339	554
15.0 ~ 20.0 (26)	20,413	792	654	695	1,859	3,142	1,294	549
20.0ha 以 上 (27)	31,648	2,634	999	702	2,806	2,229	2,184	486

単位：千円

経	営 費							農 業 現金支出	減 価 償却費		
	光熱動力	農 用 自 動 車	農機具	農用建物	賃借料	作 業 委 託 料	その他				共 済 等 の 掛 金・ 抛 出 金
	947	321	1,174	551	640	108	1,749	241	9,939	1,564	(1)
	782	320	1,182	556	661	108	1,801	253	9,956	1,546	(2)
	△17.4	△ 0.3	0.7	0.9	3.3	0.0	3.0	5.0	0.2	△ 1.2	(3)
	1,171	511	3,313	1,021	2,735	289	4,117	856	21,932	3,855	(4)
	709	298	709	679	492	82	1,783	300	11,211	1,762	(5)
	499	319	1,061	595	1,012	149	1,833	295	7,517	929	(6)
	653	442	2,183	440	1,326	125	2,542	362	10,998	1,793	(7)
	714	453	3,264	744	1,841	230	3,901	524	14,333	2,640	(8)
	1,693	647	4,905	1,421	4,258	428	5,802	1,334	32,931	5,987	(9)
	1,055	374	3,062	569	2,350	252	3,762	637	17,789	2,232	(10)
	1,058	550	3,734	788	3,060	339	4,842	904	22,934	3,162	(11)
	1,150	604	4,180	927	3,064	514	4,920	996	24,355	3,860	(12)
	1,569	741	5,479	1,097	4,215	675	6,548	1,391	33,849	5,479	(13)
	2,923	829	6,843	2,823	7,027	351	7,818	2,208	53,586	11,645	(14)
	738	299	942	504	426	88	1,542	185	8,606	1,285	(15)
	1,374	253	621	813	658	22	1,722	517	24,493	1,220	(16)
	672	225	395	462	146	46	916	63	5,308	632	(17)
	581	237	506	404	233	65	848	84	5,342	785	(18)
	548	245	529	344	263	47	926	92	4,828	711	(19)
	600	250	614	489	328	44	1,064	91	5,416	952	(20)
	738	334	922	528	374	164	1,702	154	8,946	1,399	(21)
	759	386	1,203	444	586	89	1,836	223	9,314	1,598	(22)
	865	420	1,814	579	734	203	2,332	338	11,626	2,439	(23)
	1,299	566	3,824	860	1,414	211	5,130	674	20,703	4,082	(24)
	1,083	383	2,504	710	1,299	245	3,417	542	18,565	3,245	(25)
	1,138	689	3,589	778	1,064	132	4,038	462	16,804	3,623	(26)
	1,703	750	5,824	1,122	1,789	211	8,209	988	26,090	5,538	(27)

2 主業1経営体当たり（続き）

(2) 全国農業地域別

ア 収支の概要

区 分	集 計 経営体数	事 業 等 の					
		農 業			農業生産関連事業		
		粗収益	経営費	所 得	収 入	支 出	所 得
	経営体	千円	千円	千円	千円	千円	千円
全 国 (1)	2,387	17,085	11,502	5,583	17	10	7
北 海 道 (2)	530	36,412	25,779	10,633	4	2	2
都 府 県 (3)	1,857	14,900	9,892	5,008	19	10	9
東 北 (4)	367	11,552	7,543	4,009	40	14	26
北 陸 (5)	71	13,487	8,690	4,797	15	42	△ 27
関 東・東 山 (6)	485	16,242	10,566	5,676	19	14	5
東 海 (7)	181	22,941	16,316	6,625	21	12	9
近 畿 (8)	109	11,348	6,909	4,439	8	5	3
中 国 (9)	48	11,876	7,825	4,051	14	13	1
四 国 (10)	98	9,310	5,615	3,695	-	-	-
九 州 (11)	474	19,010	13,114	5,896	8	4	4

イ 分析指標

区 分	農 業 依存度	農 業 所得率	付 加 価値額	付 加 価値率	農 業 固定資 産装 備 率	収	
						農業経営 関与者 一人当たり 農業所得	農業経営 関与者 一人当たり 総所得
	%	%	千円	%	円	千円	千円
全 国 (1)	92.8	32.7	6,521	38.2	1,859	2,224	2,804
北 海 道 (2)	94.3	29.2	12,295	33.8	4,044	4,090	4,521
都 府 県 (3)	92.4	33.6	5,865	39.4	1,596	2,003	2,602
東 北 (4)	89.3	34.7	4,671	40.4	1,591	1,684	2,413
北 陸 (5)	86.6	35.6	5,773	42.8	2,251	2,024	2,825
関 東・東 山 (6)	93.7	34.9	6,644	40.9	1,363	2,200	2,735
東 海 (7)	94.2	28.9	8,007	34.9	2,497	2,619	3,301
近 畿 (8)	92.5	39.1	5,021	44.2	1,391	1,681	2,279
中 国 (9)	93.4	34.1	4,575	38.5	1,597	1,858	2,448
四 国 (10)	92.3	39.7	4,058	43.6	1,376	1,472	2,047
九 州 (11)	94.1	31.0	7,010	36.9	1,607	2,259	2,738

収 入		支 出		年金等の 収 入	総所得	租税公課 諸 負 担	可処分 所 得	(参考) 推 計 家計費	
農外事業 収 入	給料・俸給 等の収入	支 出	所 得						
千円	千円	千円	千円	千円	千円	千円	千円	千円	
195	356	126	425	1,022	7,037	998	6,039	4,809	(1)
164	569	98	635	484	11,754	1,706	10,048	5,679	(2)
200	331	129	402	1,085	6,504	914	5,590	4,718	(3)
110	436	93	453	1,254	5,742	719	5,023	4,296	(4)
288	620	140	768	1,158	6,696	870	5,826	5,167	(5)
223	236	81	378	997	7,056	941	6,115	4,969	(6)
327	352	279	400	1,317	8,351	1,309	7,042	5,064	(7)
494	285	421	358	1,217	6,017	896	5,121	4,496	(8)
99	239	54	284	1,001	5,337	592	4,745	4,671	(9)
192	238	123	307	1,135	5,137	741	4,396	5,134	(10)
156	309	101	364	881	7,145	1,131	6,014	4,719	(11)

益 性				生産性（付加価値額）			
農業専従者 一人当たり 農業所得	家族農業 労働1時間 当たり 農業所得	農業固定 資産千円 当たり 農業所得	経営耕地 面積10a 当たり 農業所得	自営農業 労働1時間 当たり	農業固定 資産千円 当たり	経営耕地 面積10a 当たり	
千円	円	円	千円	円	円	千円	
3,404	1,385	643	89	1,395	750	104	(1)
6,646	2,598	531	38	2,485	615	44	(2)
3,054	1,245	676	129	1,263	791	152	(3)
2,823	1,166	648	79	1,201	755	92	(4)
4,845	1,673	684	77	1,852	823	93	(5)
3,052	1,266	802	161	1,279	939	188	(6)
3,216	1,448	492	162	1,484	594	195	(7)
2,611	1,074	689	217	1,084	779	245	(8)
3,433	1,367	747	139	1,348	844	157	(9)
2,584	942	629	201	951	691	221	(10)
3,222	1,302	675	151	1,291	803	180	(11)

2 主業1経営体当たり（続き）

(2) 全国農業地域別（続き）

ウ 経営の概要

区 分	月平均 農業経営 関与者数	農 業 専従者数	経営耕地 面積	借入地	自営農業 労働時間	家 族 (ゆい・ 手間替 受け含 む。)	農業固定 資産額 (土地を 除く。)	年末借入 金・買掛 金未払 金高	農 業 負担分
全 国 (1)	2.51	1.64	628.4	246.6	4,675	4,032	8,689	4,179	3,776
北 海 道 (2)	2.60	1.60	2,765.9	750.7	4,947	4,093	20,007	14,599	14,359
都 府 県 (3)	2.50	1.64	386.9	189.7	4,643	4,023	7,410	3,003	2,580
東 北 (4)	2.38	1.42	506.8	206.1	3,890	3,437	6,188	2,190	1,822
北 陸 (5)	2.37	0.99	621.1	406.3	3,118	2,868	7,018	1,503	1,503
関 東・東 山 (6)	2.58	1.86	352.9	181.7	5,193	4,485	7,077	2,176	1,812
東 海 (7)	2.53	2.06	410.0	276.0	5,397	4,576	13,479	6,649	5,846
近 畿 (8)	2.64	1.70	204.7	88.1	4,630	4,135	6,442	781	561
中 国 (9)	2.18	1.18	292.1	172.8	3,395	2,963	5,421	1,150	799
四 国 (10)	2.51	1.43	184.0	56.7	4,267	3,924	5,872	1,504	1,336
九 州 (11)	2.61	1.83	389.4	196.1	5,432	4,528	8,729	5,660	4,982

オ 農業経営費

区 分	農 業 経								
	計	農 業 雇用労賃	種 苗・ 苗 木	動 物	肥 料	飼 料	農 業 薬 剤	諸 材 料	光 熱 動 力
全 国 (1)	11,502	616	489	841	806	2,299	722	319	782
北 海 道 (2)	25,779	898	1,124	1,557	2,689	3,906	1,757	691	1,171
都 府 県 (3)	9,892	584	416	760	593	2,118	605	277	738
東 北 (4)	7,543	377	312	756	488	1,214	501	227	421
北 陸 (5)	8,690	288	331	117	678	1,006	742	218	523
関 東・東 山 (6)	10,566	713	417	696	610	2,387	651	331	702
東 海 (7)	16,316	1,041	603	1,179	895	4,506	914	299	1,232
近 畿 (8)	6,909	514	437	386	662	931	519	165	504
中 国 (9)	7,825	411	246	235	435	1,872	506	309	672
四 国 (10)	5,615	271	523	273	428	706	384	131	615
九 州 (11)	13,114	770	489	1,249	665	3,230	689	369	1,172

工 農業粗収益

単位：千円

計	農 業 粗 収 入						益			農 業 現金収入	
	作物収入	稲 作	野 菜	果 樹	花 き	畜産収入	その他	共 済・ 補助金等 受 取 金			
17,085	9,330	1,721	3,832	1,597	736	5,587	2,168	1,823	16,431	(1)	
36,412	15,370	3,582	5,066	181	437	12,679	8,363	7,573	34,720	(2)	
14,900	8,644	1,511	3,690	1,758	770	4,787	1,469	1,175	14,364	(3)	
11,552	6,579	2,357	1,704	1,843	130	3,156	1,817	1,499	11,030	(4)	
13,487	9,302	5,369	1,510	1,102	495	2,007	2,178	1,435	13,174	(5)	
16,242	9,828	1,105	5,280	1,830	894	5,294	1,120	892	15,715	(6)	
22,941	11,474	1,237	5,726	1,563	1,783	9,331	2,136	1,522	22,027	(7)	
11,348	8,533	813	3,605	2,290	976	2,224	591	456	10,997	(8)	
11,876	6,956	1,134	2,376	2,035	522	3,694	1,226	1,010	11,473	(9)	
9,310	7,065	555	3,799	1,635	810	1,770	475	367	8,900	(10)	
19,010	9,878	1,022	4,363	1,623	1,080	7,315	1,817	1,531	18,365	(11)	

単位：千円

農 用 自動車	営 費						農 業 現金支出	減 価 償 却 費	
	農機具	農用建物	賃借料	作 業 委託料	その他	共 済 等 の掛金・ 拠 出 金			
320	1,182	556	661	108	1,801	253	9,956	1,546	(1)
511	3,313	1,021	2,735	289	4,117	856	21,932	3,855	(2)
299	942	504	426	88	1,542	185	8,606	1,285	(3)
294	1,012	295	368	99	1,179	167	6,317	1,226	(4)
317	1,332	353	577	292	1,916	224	7,280	1,403	(5)
305	926	536	418	63	1,811	177	9,272	1,303	(6)
499	1,320	982	430	108	2,308	258	13,955	2,321	(7)
252	653	409	341	43	1,093	125	5,887	1,032	(8)
252	824	287	390	46	1,340	139	6,876	967	(9)
187	585	433	277	40	762	113	4,797	812	(10)
300	953	696	575	97	1,860	244	11,790	1,319	(11)

3 認定農業者のいる1経営体当たり

(1) 収支の概要

区 分	集計 経営体数	事 業 等 の 収 入							
		農 業			農業生産関連事業			農	
		粗収益	経営費	所得	収入	支出	所得	収 入	
		千円	千円	千円	千円	千円	千円	千円	千円
全 国	2,569	14,751	10,326	4,425	90	47	43	352	1,038
北 海 道 平 均	541	31,053	21,948	9,105	4	2	2	187	664
都 府 県 平 均	2,028	12,891	8,999	3,892	100	52	48	372	1,083

(2) 分析指標

区 分	農 業 依存度	農 業 所得率	付 加 価値額	付 加 価値率	農 業 固定資産 装 備 率	収 益			
						農業経営 関与者 一人 当たり 農業所得	農業経営 関与者 一人 当たり 所得	農 業 専 従 者 一人 当たり 所得	家 族 農業労働 1時間 当たり 所得
	%	%	千円	%	円	千円	千円	千円	円
全 国	77.9	30.0	5,310	36.0	2,186	1,867	2,888	3,569	1,384
北 海 道 平 均	92.2	29.3	10,528	33.9	3,742	3,686	4,263	5,837	2,409
都 府 県 平 均	74.8	30.2	4,716	36.6	1,968	1,642	2,713	3,243	1,243

(3) 経営の概要

区 分	月平均 農業経営 関与者数	農 業 専 従 者 数	経営耕地 面 積	借入地	自営農 業労働 時 間	家 族 (ゆい・ 手間替 受け含 む。)	農業固定 資 産 額 (土地を 除く。)	年末借入 金・買掛 未 払 金 残 高	農 業 負 担 分
全 国	2.37	1.24	630.9	261.5	3,765	3,197	8,230	4,284	3,795
北 海 道 平 均	2.47	1.56	2,289.0	609.3	4,523	3,780	16,925	12,295	12,092
都 府 県 平 均	2.37	1.20	441.0	221.8	3,677	3,130	7,235	3,368	2,845

(5) 農業経営費

区 分	農 業 経 営 費								
	計	農 業 雇用労賃	種 苗 ・ 苗 木	動 物	肥 料	飼 料	農業薬剤	諸材料	光熱動力
全 国	10,326	546	425	678	760	1,830	659	287	710
北 海 道 平 均	21,948	779	988	1,176	2,320	2,958	1,525	607	1,059
都 府 県 平 均	8,999	520	361	621	581	1,702	560	250	670

支外		年金等の収入	総所得	租税公課諸負担	可処分所得	(参考) 推計家計費
支出	所得					
千円	千円	千円	千円	千円	千円	千円
178	1,212	1,164	6,844	931	5,913	4,516
78	773	649	10,529	1,472	9,057	5,154
191	1,264	1,225	6,429	868	5,561	4,437

性		生産性（付加価値額）		
農業固定資産千円当たり農業所得	経営耕地面積10a当たり農業所得	自営農業労働1時間当たり	農業固定資産千円当たり	経営耕地面積10a当たり
円	千円	円	円	千円
538	70	1,410	645	84
538	40	2,328	622	46
538	88	1,283	652	107

(4) 農業粗収益

単位：千円

計	農業粗収						益		農業現金収入
	作物収入	稲作	野菜	果樹	花き	畜産収入	その他	共済・補助金等受取金	
14,751	8,094	2,183	3,115	1,008	551	4,421	2,236	1,877	14,224
31,053	14,273	3,286	5,259	20	367	9,455	7,325	6,666	29,794
12,891	7,390	2,057	2,872	1,123	572	3,844	1,657	1,332	12,448

単位：千円

営費							農業現金支出	減価償却費
農用自動車	農機具	農用建物	賃借料	作業委託料	その他	共済等の掛金・拠出金		
284	1,232	520	604	122	1,669	241	8,825	1,495
480	2,924	901	2,381	271	3,579	724	18,635	3,313
261	1,039	476	401	105	1,452	187	7,705	1,287

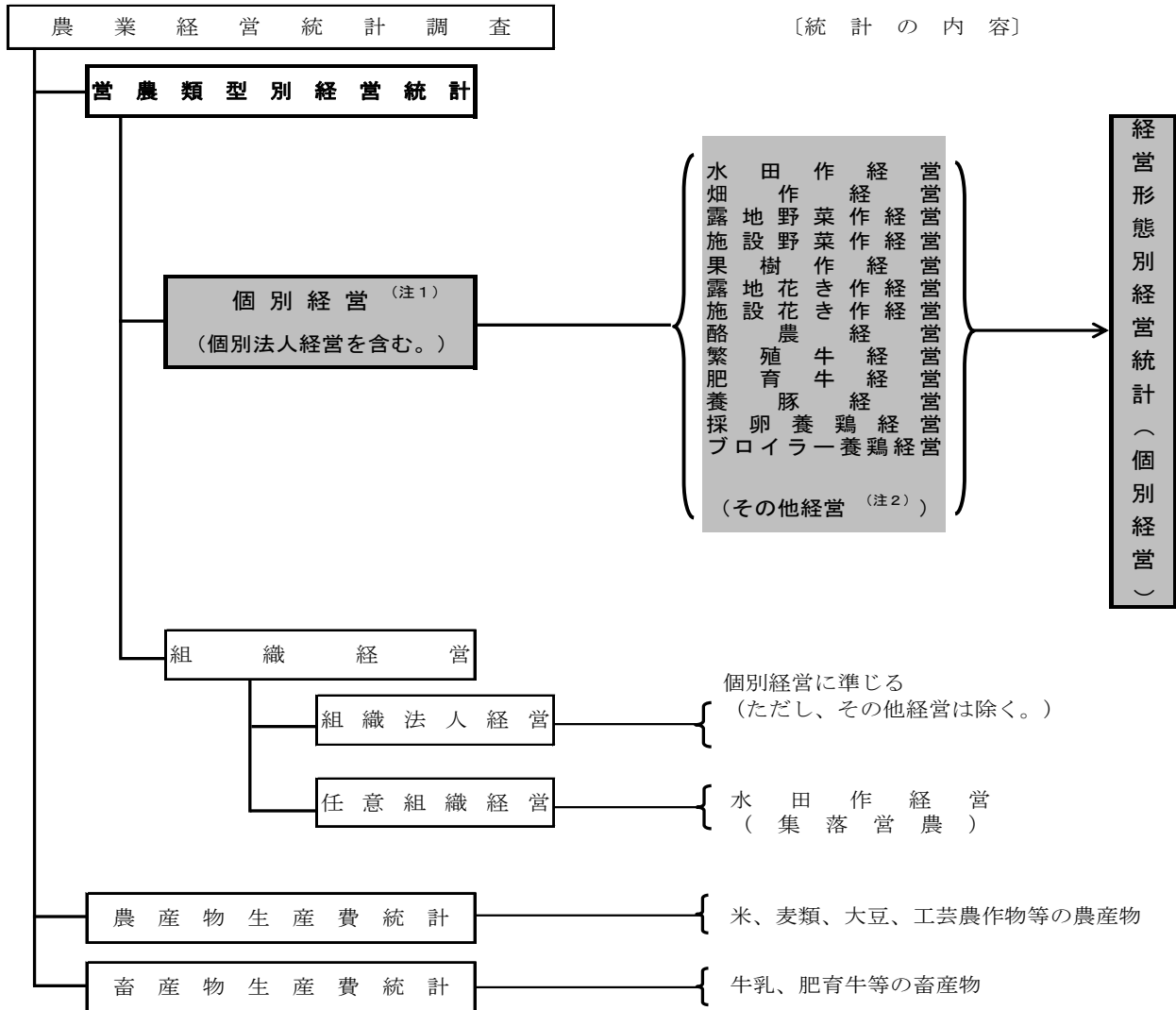
【調査の概要】

1 調査の目的

農業経営統計調査の経営形態別経営統計（個別経営）は、農業生産物の販売を目的とした農業経営体（個別経営）の農業経営の実態を明らかにし、農政の資料を整備することを目的としている。

2 調査の体系

調査の体系は、次のとおりである。



- 注：1 「個別経営」とは、農業生産物の販売を目的とする農業経営体のうち、世帯による農業経営を行う経営体をいい、このうち法人格を有するものを「個別法人経営」という。
- 2 「その他経営」とは、「水田作」、「畑作」、「露地野菜作」、「施設野菜作」、「果樹作」、「露地花き作」、「施設花き作」、「酪農」、「繁殖牛」、「肥育牛」、「養豚」、「採卵養鶏」及び「ブロイラー養鶏」のいずれにも属さない経営をいう。

3 調査の対象

本調査は、2010年世界農林業センサスに基づく農業経営体のうち、農業生産物の販売を目的とし、世帯による農業経営を行う経営体（農作業の受託事業のみを行う農業経営体を除く。）を対象に実施した。また、経営形態別経営統計（個別経営）は、営農類型別経営統計で取りまとめた次表の「水田作経営」から「ブロイラー養鶏経営」までの各営農類型に分類した調査対象経営体に、「その他経営」に分類した調査対象経営体を加えて集計したものである。

調査対象経営体の営農類型区分及び分類基準については、次のとおりである。

営農類型の種類	営農類型の分類基準
水田作経営	稲、麦類、雑穀、いも類、豆類、工芸農作物の販売収入のうち、水田で作付けした農業生産物の販売収入が他の営農類型の農業生産物販売収入と比べて最も多い経営
畑作経営	稲、麦類、雑穀、いも類、豆類、工芸農作物の販売収入のうち、畑で作付けした農業生産物の販売収入が他の営農類型の農業生産物販売収入と比べて最も多い経営
野菜作経営	野菜の販売収入が他の営農類型の農業生産物販売収入と比べて最も多い経営
露地野菜作経営	野菜作経営のうち、露地野菜の販売収入が施設野菜の販売収入以上である経営
施設野菜作経営	野菜作経営のうち、施設野菜の販売収入が露地野菜の販売収入より多い経営
果樹作経営	果樹の販売収入が他の営農類型の農業生産物販売収入と比べて最も多い経営
花き作経営	花きの販売収入が他の営農類型の農業生産物販売収入と比べて最も多い経営
露地花き作経営	花き作経営のうち、露地花きの販売収入が施設花きの販売収入以上である経営
施設花き作経営	花き作経営のうち、施設花きの販売収入が露地花きの販売収入より多い経営
酪農経営	酪農の販売収入が他の営農類型の農業生産物販売収入と比べて最も多い経営
肉用牛経営	肉用牛の販売収入が他の営農類型の農業生産物販売収入と比べて最も多い経営
繁殖牛経営	肉用牛経営のうち、肥育牛の飼養頭数より繁殖用雌牛の飼養頭数が多い経営
肥育牛経営	肉用牛経営のうち、肥育牛の飼養頭数が繁殖用雌牛の飼養頭数以上である経営
養豚経営	養豚の販売収入が他の営農類型の農業生産物販売収入と比べて最も多い経営
採卵養鶏経営	採卵養鶏の販売収入が他の営農類型の農業生産物販売収入と比べて最も多い経営
ブロイラー養鶏経営	ブロイラー養鶏の販売収入が他の営農類型の農業生産物販売収入と比べて最も多い経営
その他経営	上記の営農類型に分類されない経営

4 経営収支並びに資産及び負債の把握範囲

経営収支並びに資産及び負債については、

- ・経営体の農業全体
- ・農業経営関与者が経営権を持っている農業生産関連事業及び農外事業等

に着目して把握しており、把握の範囲は次のとおりである。

- ① 農業：経営体全体の経営収支
- ② 農業以外：農業経営関与者の経営収支

注：「農業経営関与者」とは、農業経営主夫婦及び年間60日以上当該経営体の農業に従事する世帯員である家族をいう。

なお、15歳未満の世帯員及び高校・大学等への就学中の世帯員は、年間の自営農業従事日数が60日以上であっても農業経営関与者とはしない。

なお、主な経営収支の計上範囲については、次のとおりである。

(1) 農業粗収益

農業粗収益には、農業経営の成果である農産物等の販売収入、現物外部取引額、農業生産現物家計消費額、共済・補助金等受取金及び農作業受託収入等の収入を計上した。

なお、経営安定対策等の補てん金・助成金については農業雑収入に、販売価格の一部として交付される助成金等については当該農産物の販売収入として、それぞれ計上した。

また、助成金等は、当年の調査期間内に発生したものを当年に計上した。

(2) 農業経営費

農業経営費には、農業粗収益を得るために要した資材や料金の一切の費用を計上した。

(3) 農業生産関連事業収支

農業生産関連事業の収支には、農業経営関係者が経営権を持っている事業の収支を計上した。

なお、「農業生産関連事業」とは、農業経営関係者が経営する農産加工、農家民宿、農家レストラン、観光農園、市民農園等の農業経営に付帯する事業であって、①従事者がいること、②当該経営体で生産した農産物を使用していること、③当該経営体が所有又は借り入れている耕地若しくは農業施設を利用していること、のいずれかに該当するものとする。

ただし、これらの事業を行っていても、別法人を設立する等により別経営として行う事業は、農業生産関連事業とはせず、農外事業とした。

(4) 農外収入

農外収入のうち農外事業収入には、農業経営関係者が経営権を持っている農業及び農業生産関連事業以外の事業の収入を計上し、給料・俸給等の収入には、農業経営関係者が他の経営に雇用されて受け取る給料・俸給等のほか、農業経営関係者が受け取る歳費・手当、配当利子、貸付地の小作料及び地代収入等を計上した。

(5) 農外支出

農外支出には、(4)の事業に係る支出及び負債利子を計上した。

(6) 年金等の収入

農業経営関係者が受け取る年金及び各種社会保障制度による給付金、退職金並びに各種祝い金及び見舞金を計上した。

(7) 租税公課諸負担

農業経営関係者の農業経営以外の経営負担分を計上した。

(8) 推計家計費

推計家計費は、次により算出した。

推計家計費＝都道府県庁所在市別一人当たり年平均の消費支出^(注)×家計費推計世帯員数
＋生産現物家計消費額＋減価償却費（家計負担分）

注：総務省『平成27年家計調査』の「二人以上の世帯で農林漁家世帯を含む全世帯」の結果を用いた。

なお、家計調査の消費支出には、営農類型別経営統計で農外支出としている通勤定期代、固定資産購入としている自動車購入費（10万円以上）及び公課諸負担としている自賠責保険掛金（家計以外）が含まれること、経営体との水準が明らかに異なる家賃地代がそのまま含まれること、同一住居でない者は世帯人員としてしてカウントしないが、仕送り等は消費支出として含まれていることなどに留意する必要がある。

(9) 共済・補助金等

農産物の販売収支とは別に農業経営に由来する共済金や補助金等である。

5 統計表章の概要

(1) 経営形態別経営統計（個別経営）における統計編成

経営形態別経営統計における統計編成は、次のとおりである。

【 統 計 の 集 計 内 容 】

経営形態別経営統計（個別経営）

1 経営体当たり

各営農類型別経営統計作成経営体にその他経営に分類した経営体を加えた1経営体当たり平均

主 副 業 別

「農業経営体（個別経営）」を主副業別に分類した1経営体当たり平均
 <主副業別分類>

主業経営体：農業所得が「農業＋農業生産関連事業＋農外所得」の50%以上で、65歳未満の農業就業者（年間の自営農業従事日数が60日以上）のいる経営体。なお、内訳として65歳未満の農業専従者（自営農業従事日数150日以上）のいる経営体の結果を表示。

準主業経営体：農業所得が「農業＋農業生産関連事業＋農外所得」の50%未満で、65歳未満の農業就業者のいる経営体

副業的経営体：65歳未満の農業就業者がいない経営体

農業労働力保有状態別

「農業経営体（個別経営）」を農業労働力保有状態別に分類した1経営体当たり平均

<農業労働力保有状態別>

農業専従者のいる経営体：

自営農業従事150日以上のある者がいる経営体。なお、内訳として、農業専従者の性別により「男女の専従者がいる」、「専従者が男子のみ」及び「専従者が女子のみ」の結果を表示。

農業専従者のいない経営体：

自営農業従事150日以上のある者がいない経営体

農業地域類型別

「農業経営体（個別経営）」を農業地域類型別に分類した1経営体当たり平均

<農業地域類型>

都市的地域：

- ・可住地に占めるDID面積が5%以上で、人口密度500人/㎢以上又はDID人口2万人以上の旧市区町村
- ・可住地に占める宅地等率が60%以上で、人口密度500人/㎢以上の旧市区町村。ただし、林野率80%以上のものは除く。

平地農業地域：

- ・耕地率20%以上かつ林野率50%未満の旧市区町村。ただし、傾斜20分の1以上の田と傾斜8度以上の畑の合計面積の割合が90%以上のものを除く。
- ・耕地率20%以上かつ林野率50%以上で、傾斜20分の1以上の田と傾斜8度以上の畑の合計面積の割合が10%未満の旧市区町村

中間農業地域：

- ・耕地率が20%未満で、「都市的地域」及び「山間農業地域」以外の旧市区町村
- ・耕地率が20%以上で、「都市的地域」及び「平地農業地域」以外の旧市区町村

山間農業地域：

- ・林野率80%以上かつ耕地率10%未満の旧市区町村

注：1 (1) 決定順位は、①都市的地域→②山間農業地域→③平地農業地域・中間農業地域の順である。

(2) DID（人口集中地区）とは、人口密度4,000人/㎢以上の国勢調査基本単位区がいくつか隣接し、合わせて人口5,000人以上を有する地区をいう。

(3) 「傾斜」は、1筆ごとの耕作面の傾斜ではなく、団地としての地形上の主傾斜をいう。

2 中山間農業地域とは、農業地域類型の中間農業地域と山間農業地域を合わせたものである。

主業1経営体当たり

上記「主副業別分類」における「主業経営体」1経営体当たり平均

認定農業者のいる1経営体当たり

「個別経営体」のうち、認定農業者のいる経営体1経営体当たり平均
 <認定農業者のいる経営体>

個別経営体のうち農業経営基盤強化促進法第13条第1項に規定する者がいる経営体

(2) 規模階層区分

規模階層区分は、経営耕地面積を指標として、北海道、都府県別に設定した。

(3) 全国農業地域区分

統計表に用いた全国農業地域区分は、次のとおりである。

全国農業地域名	所 属 都 道 府 県 名
北 海 道	北海道
東 北	青森、岩手、宮城、秋田、山形、福島
北 陸	新潟、富山、石川、福井
関 東 ・ 東 山	茨城、栃木、群馬、埼玉、千葉、東京、神奈川、山梨、長野
東 海	岐阜、静岡、愛知、三重
近 畿	滋賀、京都、大阪、兵庫、奈良、和歌山
中 国	鳥取、島根、岡山、広島、山口
四 国	徳島、香川、愛媛、高知
九 州	福岡、佐賀、長崎、熊本、大分、宮崎、鹿児島
沖 縄	沖縄

注：沖縄については、全国及び都府県値に含むが、全国農業地域としての表章は行っていない。

6 調査期間

平成27年調査の期間は、平成27年1月から同年12月までの1年間である。

7 調査方法

調査は、調査票（現金出納帳・作業日誌及び経営台帳）を調査対象経営体に配布し、これに日々の現金収支、労働時間及び財産の増減等を調査対象経営体が記帳する自計調査の方法を基本とし、職員又は統計調査員による調査対象経営体に対する面接調査の方法を併用することによって調査を行った。

8 集計経営体数

4,498経営体

9 集計方法

経営形態別経営統計における1経営体当たり平均値は、各営農類型別に集計経営体ごとに定めたウエイトを用いて加重平均により平均値を算出した。

平均値の推定方法

$$\text{求めようとする項目の平均値} = \frac{\sum_{i=1}^n w_i \times x_i}{\sum_{i=1}^n w_i}$$

n : 当該集計対象区分に属する集計経営体数

w_i : 当該集計対象区分に属する i 番目の集計経営体のウエイト

x_i : 当該集計対象区分に属する i 番目の集計経営体の x についての調査結果

(参考) 営農類型別経営統計のウエイト算出方法

都道府県別、営農類型・規模別に区分した各階層ごとの標本抽出率（階層の大きさに対する集計経営体数の比率）の逆数とした。

10 分析指標等の計算方法

農業経営の主要な分析指標を次の算式により計算し、経営全体について表示した。

なお、農業固定資産額については、土地を除いて計算している。また、経営全体は、年始め現在価+購入額とした。

- ① 農業依存度 (%) = 農業所得 ÷ (農業所得 + 農業生産関連事業所得 + 農外所得) × 100
- ② 農業所得率 (%) = 農業所得 ÷ 農業粗収益 × 100
- ③ 付加価値額 (千円) = 農業粗収益 - [農業経営費 - (雇用労賃 + 支払小作料 + 農業経営に係る負債利子)]
- ④ 付加価値率 (%) = 付加価値額 ÷ 農業粗収益 × 100
- ⑤ 農業固定資産装備率 (円) = 農業固定資産額 ÷ 自営農業労働時間 × 1,000
- ⑥ 農業経営関与者一人当たり農業所得 (千円) = 農業所得 ÷ 農業経営関与者数
- ⑦ 農業経営関与者一人当たり総所得 (千円) = 総所得 ÷ 農業経営関与者数
- ⑧ 農業専従者一人当たり農業所得 (千円) = 農業所得 ÷ 農業専従者数
注: 「農業専従者」とは、年間の自営農業労働日数が150日以上のをいう。
- ⑨ 家族農業労働1時間当たり農業所得 (円) = 農業所得 ÷ 家族農業労働時間 × 1,000
- ⑩ 農業固定資産千円当たり農業所得 (円) = 農業所得 ÷ 農業固定資産額 × 1,000
- ⑪ 経営耕地面積10a当たり農業所得 (千円) = 農業所得 ÷ 経営耕地面積 × 10
- ⑫ 自営農業労働1時間当たり付加価値額 (円) = 付加価値額 ÷ 自営農業労働時間 × 1,000
- ⑬ 農業固定資産千円当たり付加価値額 (円) = 付加価値額 ÷ 農業固定資産額 × 1,000
- ⑭ 経営耕地面積10a当たり付加価値額 (千円) = 付加価値額 ÷ 経営耕地面積 × 10

11 東日本大震災の影響への対応

東日本大震災の影響により営農ができなかった東北地域の一部の調査経営体を除外して集計した。

12 その他

この資料の詳細な数値は、ホームページに掲載(平成29年3月予定)するとともに、その後刊行する『農業経営統計調査報告 平成27年経営形態別経営統計(個別経営)』に掲載する。

なお、詳細な数値をホームページに掲載した後の正誤情報は、ホームページでお知らせする。

【ホームページ掲載案内】

- 各種農林水産統計調査結果は、農林水産省ホームページ中の統計情報で御覧いただけます。

【 <http://www.maff.go.jp/j/tokei/> 】

この結果の分野別分類は「農家の所得や生産コスト、農業産出額など」に分類しています。

- 本調査の累年データは、農林水産省ホームページ中の統計情報で御覧いただけます。

【 http://www.maff.go.jp/j/tokei/kouhyou/noukei/einou_syusi/index.html#l 】

— お問い合わせ先 —

◎本統計調査結果について

農林水産省 大臣官房統計部

経営・構造統計課 営農類型別経営統計班

電話：（代表）03-3502-8111 内線3636

（直通）03-6744-2043

FAX： 03-5511-8772

◎農林水産統計全般について

農林水産省 大臣官房統計部

統計企画管理官 広報普及班

電話：（代表）03-3502-8111 内線3589

（直通）03-6744-2037

FAX： 03-3501-9644