

平成22年1月8日公表

冷蔵水産物流通統計（平成21年11月分） （全国主要冷蔵庫）

－ 月末在庫量は、前年同月に比べて7%減少 －

【調査結果の概要】

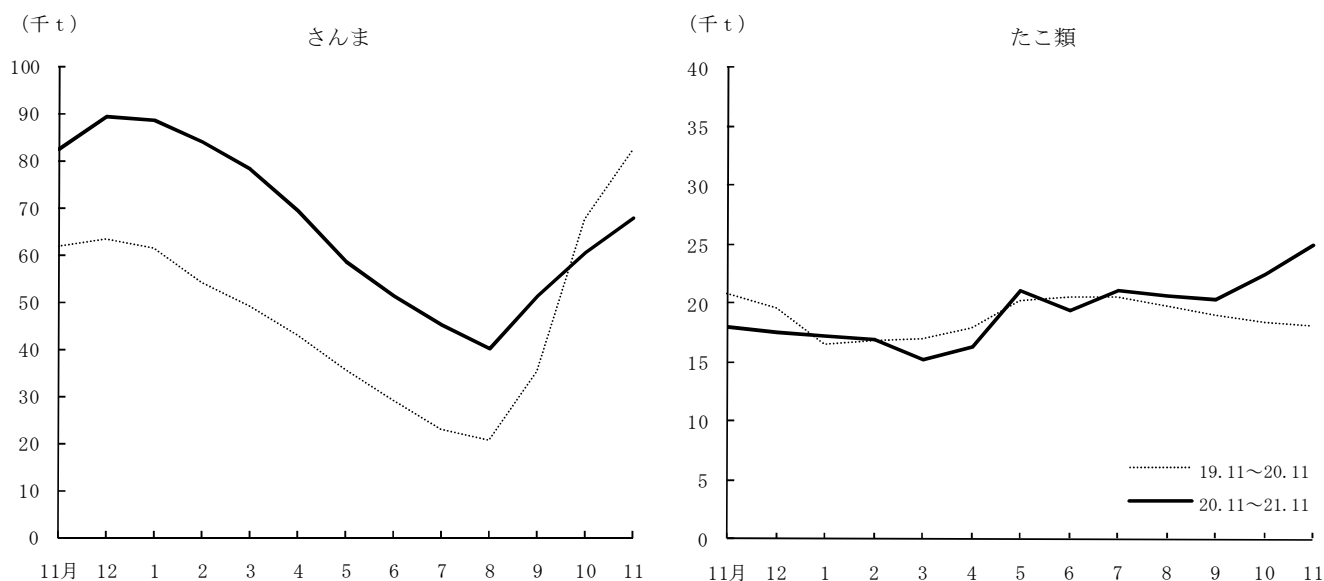
平成21年11月の月末在庫量は117万9,681 tで、前年に比べ7%減少した。
これは、たこ類、さけ類（冷）等が増加したものの、さんま、さば類等が減少したためである。

月間入庫量、月間出庫量及び月末在庫量

区 分	実 数	対前年同月比	対前月比
	t	%	%
月 間 入 庫 量	438 785	97	91
月 間 出 庫 量	435 409	104	96
月 末 在 庫 量	1 179 681	93	100

注：「対前年同月比」は、前年同月より引き続き調査を行っている工場のみで算出している。

月別在庫量の動き



この統計調査結果で使用している統計表は、以下のアドレスからデータとしてご利用いただけます。
【 <http://www.maff.go.jp/toukei/sokuhou/data/reizou2009-11/reizou2009-11.xls> 】
この統計調査における調査の目的、調査の対象などは、【調査の概要】P6に掲載しています。

【統計表】

1 品目別月間入・在庫量及び月末在庫量（平成21年11月分）

品目	前月月末在庫量			月間入庫量			
	計	産地	消費地	計	産地	消費地	
水産物計	1	1 176 305	656 500	519 805	438 785	260 708	178 077
生鮮品	2	546	179	367	17 907	11 566	6 341
冷凍品	3	1 013 042	577 653	435 389	357 680	216 571	141 109
塩蔵品	4	78 395	34 225	44 170	24 812	12 251	12 561
その他の加工品	5	84 322	44 443	39 879	38 386	20 320	18 066
冷凍品							
うち、まぐろ類	6	63 414	50 276	13 138	29 232	25 808	3 424
びんなが	7	12 186	12 061	125	3 055	2 872	183
めばち	8	11 404	10 521	883	10 401	9 712	689
きはだ	9	15 417	14 738	679	9 643	9 039	604
その他のまぐろ類	10	24 407	12 956	11 451	6 133	4 185	1 948
かじき類	11	2 865	2 349	516	2 186	1 926	260
かつお	12	29 469	28 901	568	17 962	17 628	334
さけ類	13	87 150	47 015	40 135	28 533	15 045	13 488
ます類	14	13 878	3 231	10 647	3 315	379	2 936
にしん	15	13 071	10 592	2 479	720	437	283
いわし類	16	26 787	23 782	3 005	5 287	4 543	744
まいわし	17	14 435	12 929	1 506	3 057	2 620	437
その他のいわし類	18	12 352	10 853	1 499	2 230	1 923	307
まあじ	19	36 267	29 041	7 226	6 986	6 335	651
さば類	20	93 955	82 196	11 759	38 301	32 609	5 692
さんま	21	60 475	54 538	5 937	41 049	37 844	3 205
かれい類	22	19 744	6 656	13 088	4 852	1 810	3 042
たら	23	8 802	4 447	4 355	3 133	1 792	1 341
すけとうだら	24	2 903	2 378	525	958	618	340
たい類	25	3 862	1 164	2 698	1 323	450	873
その他の魚類	26	215 673	85 316	130 357	63 464	23 758	39 706
貝類	27	37 850	17 105	20 745	10 282	3 146	7 136
えび類	28	67 396	2 045	65 351	27 245	960	26 285
いか類	29	86 426	66 552	19 874	29 833	20 392	9 441
1)す めい か	30	49 573	45 845	3 728	19 029	16 463	2 566
こうい か	31	5 251	319	4 932	1 738	83	1 655
その他のいか類	32	31 602	20 388	11 214	9 066	3 846	5 220
たこ類	33	22 473	3 857	18 616	7 455	2 325	5 130
その他の水産動物類	34	42 470	10 825	31 645	10 379	3 480	6 899
くじら	35	4 918	1 317	3 601	262	125	137
すけとうだらすり身	36	44 860	28 011	16 849	14 688	9 764	4 924
その他のすり身	37	28 334	16 059	12 275	10 235	5 397	4 838
塩蔵品							
うち、さけ類	38	8 886	4 988	3 898	6 240	3 945	2 295
ます類	39	1 424	706	718	389	124	265
たらこ	40	23 289	8 162	15 127	3 871	1 249	2 622
さけ・ますの卵	41	9 358	4 304	5 054	3 100	1 788	1 312
かずのこ	42	4 301	2 411	1 890	2 207	991	1 216
その他の塩蔵品	43	31 137	13 654	17 483	9 005	4 154	4 851

注：1 1)には、「まついか」を含む。

2 「対前年同月比」は、前年同月より引き続き調査を行っている工場のみで算出している。

単位：t

月間在庫量			月末在庫量			対前年同月比			月末在庫 量の対前 月比	品目
計	産地	消費地	計	産地	消費地	月間 入庫量	月間 出庫量	月末 在庫量		
						%	%	%	%	
435 409	253 726	181 683	1 179 681	663 482	516 199	97	104	93	100	1
17 896	11 493	6 403	557	252	305	91	90	113	102	2
354 158	209 412	144 746	1 016 564	584 812	431 752	97	106	93	100	3
27 650	13 943	13 707	75 557	32 533	43 024	94	102	95	96	4
35 705	18 878	16 827	87 003	45 885	41 118	98	99	94	103	5
30 469	26 366	4 103	62 177	49 718	12 459	105	106	86	98	6
3 697	3 580	117	11 544	11 353	191	126	113	79	95	7
10 596	9 830	766	11 209	10 403	806	99	98	68	98	8
9 311	8 840	471	15 749	14 937	812	89	98	81	102	9
6 865	4 116	2 749	23 675	13 025	10 650	147	135	109	97	10
1 813	1 522	291	3 238	2 753	485	143	102	86	113	11
16 058	15 750	308	31 373	30 779	594	120	110	112	106	12
29 537	14 355	15 182	86 146	47 705	38 441	106	99	106	99	13
4 954	862	4 092	12 239	2 748	9 491	84	136	117	88	14
1 272	821	451	12 519	10 208	2 311	95	75	95	96	15
6 787	6 199	588	25 287	22 126	3 161	154	137	92	94	16
3 458	3 174	284	14 034	12 375	1 659	147	126	76	97	17
3 329	3 025	304	11 253	9 751	1 502	166	151	121	91	18
9 152	7 888	1 264	34 101	27 488	6 613	160	128	90	94	19
31 341	26 693	4 648	100 915	88 112	12 803	81	91	89	107	20
33 748	31 754	1 994	67 776	60 628	7 148	95	118	84	112	21
6 068	2 134	3 934	18 528	6 332	12 196	71	93	88	94	22
4 417	2 861	1 556	7 518	3 378	4 140	95	129	96	85	23
926	784	142	2 935	2 212	723	142	117	99	101	24
1 151	341	810	4 034	1 273	2 761	101	92	87	104	25
70 143	25 690	44 453	208 994	83 384	125 610	94	108	93	97	26
14 069	5 747	8 322	34 063	14 504	19 559	104	109	105	90	27
25 196	976	24 220	69 445	2 029	67 416	107	102	89	103	28
22 113	15 580	6 533	94 146	71 364	22 782	92	99	98	109	29
12 416	11 118	1 298	56 186	51 190	4 996	92	103	95	113	30
1 659	101	1 558	5 330	301	5 029	62	72	66	102	31
8 038	4 361	3 677	32 630	19 873	12 757	99	100	111	103	32
5 052	1 550	3 502	24 876	4 632	20 244	207	129	139	111	33
12 340	3 803	8 537	40 509	10 502	30 007	81	95	83	95	34
725	208	517	4 455	1 234	3 221	172	104	155	91	35
16 989	12 135	4 854	42 559	25 640	16 919	82	128	86	95	36
9 838	5 393	4 445	28 731	16 063	12 668	96	89	66	101	37
7 017	4 681	2 336	8 109	4 252	3 857	95	99	83	91	38
482	226	256	1 331	604	727	68	73	103	93	39
4 749	1 466	3 283	22 411	7 945	14 466	78	91	85	96	40
2 182	1 018	1 164	10 276	5 074	5 202	100	113	139	110	41
2 595	1 416	1 179	3 913	1 986	1 927	124	107	106	91	42
10 625	5 136	5 489	29 517	12 672	16 845	95	107	95	95	43

2 主要品目別月末在庫量の上位7市町（平成21年11月分）

品目	1 位		2 位		3 位		
	市町名	在庫量	市町名	在庫量	市町名	在庫量	
水産物計	1	東京都区部	178 396	福岡市	67 170	大阪市	66 221
生鮮品	2	下関市	152	名古屋市	117	福岡市	86
冷凍品	3	東京都区部	159 217	大阪市	58 089	八戸市	56 338
塩蔵品	4	福岡市	16 648	東京都区部	8 912	白糠町	7 097
その他の加工品	5	東京都区部	10 267	焼津市	8 867	大阪市	6 793
冷凍品							
うち、まぐろ類	6	焼津市	23 910	静岡市	19 052	横浜市	9 686
びんなが	7	焼津市	7 074	静岡市	3 068	気仙沼市	648
めばち	8	静岡市	4 686	焼津市	3 185	三浦市	1 202
きはだ	9	焼津市	8 686	静岡市	3 706	枕崎市	1 345
その他のまぐろ類	10	横浜市	8 291	静岡市	7 592	焼津市	4 965
かじき類	11	静岡市	1 054	三浦市	603	枕崎市	436
かつお	12	焼津市	16 517	枕崎市	5 566	指宿市	4 336
さけ類	13	東京都区部	21 822	釧路市	10 511	小樽市	6 088
ます類	14	東京都区部	7 589	釧路市	702	川崎市	593
にしん	15	小樽市	3 020	白糠町	2 635	留萌市	2 109
いわし類	16	銚子市	7 602	神栖市	4 444	境港市	2 343
まいわし	17	銚子市	4 749	神栖市	2 982	川崎市	651
その他のいわし類	18	銚子市	2 853	境港市	2 072	神栖市	1 462
まあじ	19	沼津市	12 681	境港市	4 430	東京都区部	4 035
さば類	20	銚子市	25 285	八戸市	16 437	唐津市	7 289
さんま	21	気仙沼市	16 578	銚子市	9 115	大船渡市	6 430
かれい類	22	東京都区部	5 956	仙台市	3 155	石巻市	2 116
たら	23	東京都区部	2 530	塩竈市	1 033	石巻市	814
すけとうだら	24	留萌市	1 015	東京都区部	313	森町	298
たい類	25	東京都区部	1 297	名古屋市	683	福岡市	334
その他の魚類	26	東京都区部	28 954	大阪市	26 050	仙台市	18 232
貝類	27	東京都区部	10 825	青森市	4 822	八戸市	3 079
えび類	28	東京都区部	33 729	大阪市	9 026	神戸市	6 954
いか類	29	八戸市	28 442	函館市	20 089	東京都区部	7 720
1) するめいか	30	八戸市	20 499	函館市	16 341	気仙沼市	4 136
こういか	31	東京都区部	2 119	大阪市	1 111	神戸市	718
その他のいか類	32	八戸市	7 801	東京都区部	4 941	函館市	3 742
たこ類	33	東京都区部	14 367	大阪市	2 655	いわき市	1 516
その他の水産動物類	34	東京都区部	7 518	福岡市	5 864	大阪市	5 321
くじら	35	東京都区部	2 784	函館市	358	石巻市	302
2) その他のすり身	36	下関市	7 061	福岡市	2 736	塩竈市	2 510
塩蔵品							
うち、さけ類	37	東京都区部	1 280	札幌市	965	根室市	869
ます類	38	東京都区部	413	仙台市	231	八戸市	140
たらこ	39	福岡市	12 095	白糠町	3 154	小樽市	1 878
さけ・ますの卵	40	東京都区部	3 330	白糠町	2 301	小樽市	738
かずのこ	41	東京都区部	894	留萌市	799	函館市	567
その他の塩蔵品	42	福岡市	4 044	名古屋市	2 926	東京都区部	2 582

注：1 1)には、「まついか」を含む。

2)は、「すけとうだらすり身」を除くすり身である。

2 調査市町の範囲は平成21年1月1日現在のものであり、それ以降に合併が行われた市町については旧市町を調査範囲としている。

単位 : t

4 位		5 位		6 位		7 位		品目
市町名	在庫量	市町名	在庫量	市町名	在庫量	市町名	在庫量	
八戸市	62 195	焼津市	55 954	銚子市	47 243	仙台市	43 008	1
八戸市	64	川崎市	53	札幌市	38	新潟市	23	2
福岡市	47 676	焼津市	46 971	銚子市	46 496	仙台市	40 073	3
名古屋市	3 921	小樽市	3 085	横浜市	2 824	気仙沼市	2 820	4
境港市	5 002	名古屋市	4 911	函館市	4 488	八戸市	4 306	5
枕崎市	1 792	三浦市	1 584	川崎市	1 206	気仙沼市	1 135	6
塩竈市	182	石巻市	178	横浜市	126	神栖市	76	7
横浜市	660	指宿市	516	枕崎市	371	気仙沼市	196	8
横浜市	609	三浦市	314	指宿市	287	気仙沼市	228	9
川崎市	1 016	大阪市	413	札幌市	273	名古屋市	197	10
焼津市	360	川崎市	260	気仙沼市	203	千葉市	88	11
静岡市	2 160	気仙沼市	1 521	神戸市	266	石巻市	236	12
白糠町	5 998	仙台市	5 687	函館市	4 456	川崎市	3 518	13
塩竈市	461	白糠町	329	札幌市	313	八戸市	265	14
札幌市	1 262	函館市	1 046	東京都区部	713	塩竈市	462	15
福岡市	1 002	東京都区部	946	川崎市	801	気仙沼市	794	16
福岡市	538	気仙沼市	531	下関市	505	那覇市	480	17
東京都区部	708	森町	638	福岡市	464	天草市	373	18
唐津市	3 960	長崎市	1 395	福岡市	1 394	下関市	843	19
神栖市	5 809	気仙沼市	5 270	石巻市	5 113	長崎市	4 553	20
神栖市	5 626	白糠町	5 301	女川町	4 699	仙台市	4 214	21
塩竈市	1 636	大阪市	1 056	福岡市	981	女川町	383	22
福岡市	540	船橋市	403	仙台市	393	沼津市	245	23
塩竈市	197	八戸市	180	仙台市	175	釧路市	147	24
長崎市	326	塩竈市	309	大阪市	191	沼津市	166	25
福岡市	17 190	下関市	14 202	石巻市	10 987	神戸市	10 344	26
小樽市	1 508	広島市	1 416	神戸市	1 285	紋別市	1 247	27
川崎市	4 843	福岡市	4 566	名古屋市	4 261	船橋市	1 269	28
気仙沼市	4 913	仙台市	3 463	大阪市	3 379	石巻市	2 953	29
仙台市	2 438	石巻市	2 130	大船渡市	1 225	金沢市	976	30
川崎市	675	福岡市	158	名古屋市	152	八戸市	142	31
福岡市	2 007	大阪市	1 877	神戸市	1 425	釧路市	1 206	32
ひたちなか市	1 287	福岡市	1 270	川崎市	560	名古屋市	536	33
小樽市	3 061	名古屋市	2 505	川崎市	1 978	八戸市	1 680	34
下関市	254	船橋市	221	長崎市	150	佐世保市	80	35
大阪市	2 226	東京都区部	2 071	神戸市	1 978	長崎市	1 839	36
銚子市	525	釧路市	525	名古屋市	522	白糠町	505	37
青森市	120	根室市	98	白糠町	74	金沢市	56	38
下関市	961	石巻市	638	釧路市	478	広島市	457	39
川崎市	559	青森市	556	札幌市	362	釧路市	297	40
札幌市	293	名古屋市	243	小樽市	219	新潟市	177	41
気仙沼市	2 567	横浜市	2 413	千葉市	1 258	釧路市	1 059	42

【調査の概要】

1 調査の目的

本調査は、全国の冷凍・冷蔵工場における水産物の入在庫量、在庫量等を調査し、水産物の在庫の動向を明らかにして、水産物の需給計画、価格安定対策等を推進するための資料とすることを目的とする。

2 調査の対象

全国の産地40市町及び消費地14市区町を調査の範囲とし、これらの調査市区町村の主機10馬力以上の冷蔵能力をもつ冷凍・冷蔵工場のうちから、累積冷蔵能力80%に達するまでの工場を選定して調査している。

3 調査対象数

平成21年当初の調査対象数は651工場である。

なお、本調査における調査対象数は、廃業や新設及び休業等の理由により変動することがある。

4 調査方法

調査方法は、オンラインによる調査協力者の自計調査、又は調査票の郵送による。

5 集計方法

月間入庫量及び月間出庫量についてはそれぞれの積上げ、月末在庫量については、前月月末在庫量に月間入庫量を加え、月間出庫量を差し引いて算出している。

6 目標（実績）精度

この調査においては、目標精度は設定していない。

7 用語の解説

(1) 月間入庫量及び月間出庫量の「対前月比」

$$\frac{\text{当月調査分の月間入庫量及び月間出庫量}}{\text{前月調査分の月間入庫量及び月間出庫量}} \times 100$$

このため、調査対象工場の変更があった場合には、その変更による増減が含まれる。

(2) 月末在庫量の「対前月比」

$$\frac{\text{当月調査分の月末在庫量}}{\text{当月調査分の前月月末在庫量}} \times 100$$

なお、調査対象工場の変更があった場合には、当月調査分の前月月末在庫量と前月調査分の月末在庫量は一致しない場合がある。

(3) 月間入庫量、月間出庫量及び月末在庫量の「対前年同月比」

$$\frac{\text{継続工場分の当月月間入庫量、月間出庫量及び月末在庫量}}{\text{継続工場分の前年同月月間入庫量、月間出庫量及び月末在庫量}} \times 100$$

8 その他

この統計調査結果の数値は概数であり、確定値は追って刊行する『水産物流通統計年報』に掲載する。

- この統計調査結果は、農林水産省ホームページ中の統計情報に掲載しています。

【 <http://www.maff.go.jp/j/tokei/> 】

分野別分類は「水産業」に分類しています。

- この統計の累年統計データは、農林水産省のホームページ中の農林水産統計情報総合データベースに掲載しています。

【 <http://www.tdb.maff.go.jp/toukei/toukei> 】

【関連リンク】

水産施策関係ページ：農林水産省>水産

<http://www.jfa.maff.go.jp/>

産地水産物流通統計

<http://www.maff.go.jp/www/info/bunrui/bun06.html>

平成20年 漁業・養殖業生産統計

http://www.maff.go.jp/toukei/sokuhou/data/gyokaku_08/gyokaku_08.xls

平成20年 水産加工品生産量（陸上において生産された水産加工品の生産量）

http://www.maff.go.jp/toukei/sokuhou/data/suisan_kako08/suisan_kako08.xls

問い合わせ先

◎本統計調査結果について

農林水産省 大臣官房 統計部
生産流通消費統計課 消費統計室
流通動向第1班

電話：03(3501)2747

◎農林水産統計全般について

農林水産省 大臣官房 統計部
統計企画課 広報普及班

電話：03(6744)2037

次回（平成21年12月分）の公表は、平成22年2月10日午前11時の予定です。



平成22年2月1日現在で、2010年世界農林業センサスを実施します。

調査員がお伺いしましたら、ご協力をお願いします。

農林業センサスホームページURL：<http://www.maff.go.jp/j/tokei/census/afc/>