

平成22年2月10日公表

冷蔵水産物流通統計（平成21年12月分） （全国主要冷蔵庫）

－ 月末在庫量は、前年同月に比べて10%減少 －

【調査結果の概要】

平成21年12月の月末在庫量は113万3,623 tで、前年に比べ10%減少した。

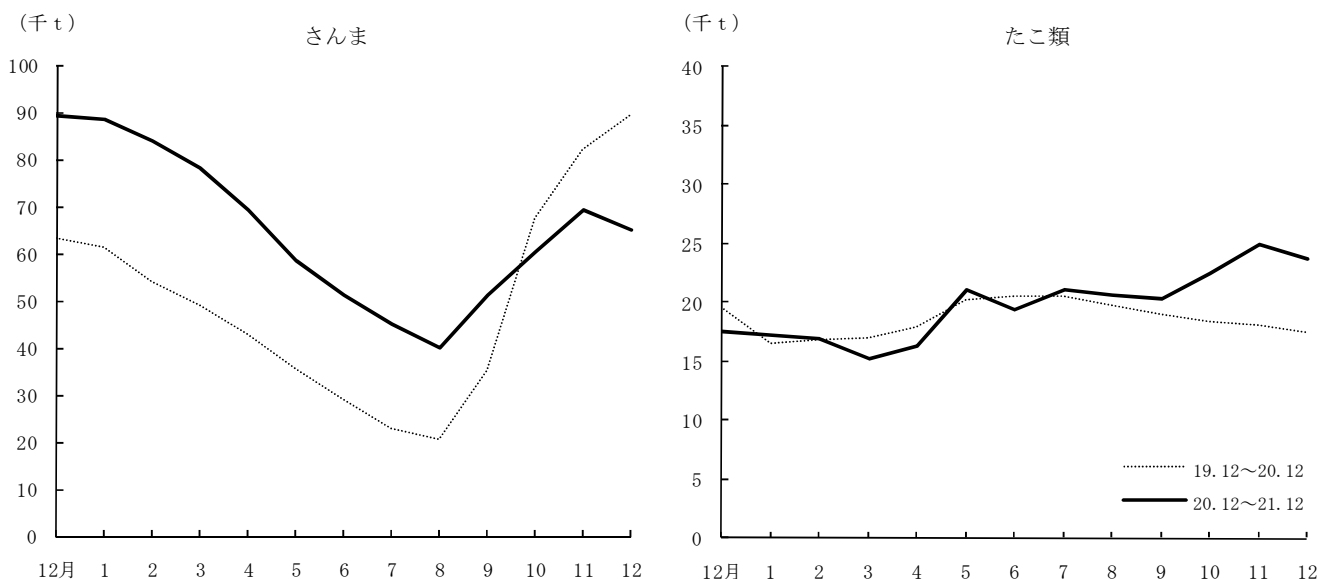
これは、たこ類、さけ類（冷）等が増加したものの、さんま、さば類等が減少したためである。

月間入庫量、月間出庫量及び月末在庫量

区 分	実 数	対前年同月比	対前月比
	t	%	%
月 間 入 庫 量	455 809	101	103
月 間 出 庫 量	509 585	108	116
月 末 在 庫 量	1 133 623	90	95

注：「対前年同月比」は、前年同月より引き続き調査を行っている工場のみで算出している。

月別在庫量の動き



この統計調査結果で使用している統計表は、政府統計の総合窓口（e-stat）の「統計データ新着情報」でご覧になれます。

【 <http://www.e-stat.go.jp/SG1/estat/eStatTopPortal.do> 】

この統計調査における調査の目的、調査の対象などは、【調査の概要】P6に掲載しています。

【統計表】

1 品目別月間入・在庫量及び月末在庫量（平成21年12月分）

品目	前月月末在庫量			月間入庫量			
	計	産地	消費地	計	産地	消費地	
水産物計	1	1 187 399	671 365	516 034	455 809	257 726	198 083
生鮮品	2	557	252	305	13 124	7 117	6 007
冷凍品	3	1 023 889	592 320	431 569	374 999	215 953	159 046
塩蔵品	4	75 612	32 584	43 028	22 078	10 308	11 770
その他の加工品	5	87 341	46 209	41 132	45 608	24 348	21 260
冷凍品							
うち、まぐろ類	6	62 177	49 718	12 459	30 543	26 211	4 332
びんなが	7	11 544	11 353	191	3 373	3 254	119
めばち	8	11 209	10 403	806	10 830	9 863	967
きはだ	9	15 749	14 937	812	10 858	10 181	677
その他のまぐろ類	10	23 675	13 025	10 650	5 482	2 913	2 569
かじき類	11	3 238	2 753	485	2 156	1 769	387
かつお	12	31 373	30 779	594	15 430	14 973	457
さけ類	13	87 286	48 845	38 441	33 583	11 877	21 706
ます類	14	12 239	2 748	9 491	4 408	447	3 961
にしん	15	12 519	10 208	2 311	1 017	464	553
いわし類	16	25 287	22 126	3 161	8 683	7 778	905
まいわし	17	14 034	12 375	1 659	2 484	2 075	409
その他のいわし類	18	11 253	9 751	1 502	6 199	5 703	496
まあじ	19	34 101	27 488	6 613	6 919	5 191	1 728
さば類	20	102 195	89 392	12 803	46 566	36 498	10 068
さんま	21	69 206	62 058	7 148	33 737	31 875	1 862
かれい類	22	19 783	7 587	12 196	6 439	2 400	4 039
たら	23	7 596	3 456	4 140	6 013	4 396	1 617
すけとうだら	24	2 935	2 212	723	2 117	1 847	270
たい類	25	4 034	1 273	2 761	1 852	1 014	838
その他の魚類	26	210 679	85 069	125 610	66 452	24 079	42 373
貝類	27	34 060	14 504	19 556	12 341	2 969	9 372
えび類	28	69 509	2 068	67 441	27 258	1 802	25 456
いか類	29	94 498	71 719	22 779	26 357	18 219	8 138
1)す めい か	30	56 486	51 490	4 996	15 117	13 216	1 901
こうい か	31	5 330	301	5 029	1 992	111	1 881
その他のいか類	32	32 682	19 928	12 754	9 248	4 892	4 356
たこ類	33	24 879	4 635	20 244	6 844	2 435	4 409
その他の水産動物類	34	40 516	10 506	30 010	10 149	2 593	7 556
くじら	35	4 455	1 234	3 221	149	59	90
すけとうだらすり身	36	42 559	25 640	16 919	12 829	8 756	4 073
その他のすり身	37	28 765	16 302	12 463	13 157	8 301	4 856
塩蔵品							
うち、さけ類	38	8 109	4 252	3 857	4 664	2 778	1 886
ます類	39	1 331	604	727	414	146	268
たらこ	40	22 411	7 945	14 466	4 153	1 672	2 481
さけ・ますの卵	41	10 276	5 074	5 202	2 011	750	1 261
かずのこ	42	3 913	1 986	1 927	1 587	662	925
その他の塩蔵品	43	29 572	12 723	16 849	9 249	4 300	4 949

注：1 1)には、「まついか」を含む。

2 「対前年同月比」は、前年同月より引き続き調査を行っている工場のみで算出している。

単位：t

月間在庫量			月末在庫量			対前年同月比			月末在庫 量の対前 月比	品目
計	産地	消費地	計	産地	消費地	月 間 入庫量	月 間 出庫量	月 末 在庫量		
						%	%	%	%	
509 585	285 503	224 082	1 133 623	643 588	490 035	101	108	90	95	1
13 294	7 194	6 100	387	175	212	85	86	97	69	2
409 180	233 497	175 683	989 708	574 776	414 932	102	109	90	97	3
31 231	14 336	16 895	66 459	28 556	37 903	92	101	91	88	4
55 880	30 476	25 404	77 069	40 081	36 988	107	106	93	88	5
36 374	31 156	5 218	56 346	44 773	11 573	105	102	86	91	6
4 627	4 535	92	10 290	10 072	218	142	113	80	89	7
12 661	11 624	1 037	9 378	8 642	736	93	93	64	84	8
10 666	10 029	637	15 941	15 089	852	107	93	87	101	9
8 420	4 968	3 452	20 737	10 970	9 767	116	130	104	88	10
2 073	1 774	299	3 321	2 748	573	103	100	88	103	11
18 573	18 234	339	28 230	27 518	712	116	123	108	90	12
32 262	15 379	16 883	88 607	45 343	43 264	105	108	105	102	13
5 635	787	4 848	11 012	2 408	8 604	77	121	96	90	14
2 423	2 001	422	11 113	8 671	2 442	42	75	90	89	15
8 434	7 771	663	25 536	22 133	3 403	112	105	93	101	16
2 653	2 388	265	13 865	12 062	1 803	107	83	79	99	17
5 781	5 383	398	11 671	10 071	1 600	114	120	118	104	18
7 763	6 758	1 005	33 257	25 921	7 336	104	114	88	98	19
32 746	27 864	4 882	116 015	98 026	17 989	90	91	89	114	20
37 936	36 274	1 662	65 007	57 659	7 348	136	212	73	94	21
6 419	2 627	3 792	19 803	7 360	12 443	78	97	84	100	22
4 808	2 925	1 883	8 801	4 927	3 874	165	124	115	116	23
1 905	1 778	127	3 147	2 281	866	503	285	110	107	24
1 225	326	899	4 661	1 961	2 700	94	66	98	116	25
77 867	26 690	51 177	199 264	82 458	116 806	102	108	91	95	26
16 491	6 022	10 469	29 910	11 451	18 459	121	114	107	88	27
34 665	1 977	32 688	62 102	1 893	60 209	97	92	90	89	28
25 912	17 434	8 478	94 943	72 504	22 439	93	100	94	100	29
14 024	12 341	1 683	57 579	52 365	5 214	92	104	91	102	30
2 316	132	2 184	5 006	280	4 726	67	77	62	94	31
9 572	4 961	4 611	32 358	19 859	12 499	105	102	112	99	32
8 089	2 762	5 327	23 634	4 308	19 326	112	122	136	95	33
18 820	4 495	14 325	31 845	8 604	23 241	87	101	76	79	34
358	152	206	4 246	1 141	3 105	106	100	160	95	35
16 566	11 550	5 016	38 822	22 846	15 976	76	112	75	91	36
11 836	6 761	5 075	30 086	17 842	12 244	125	104	71	105	37
6 830	3 788	3 042	5 943	3 242	2 701	100	89	89	73	38
501	239	262	1 244	511	733	82	78	108	93	39
6 048	1 759	4 289	20 516	7 858	12 658	83	97	81	92	40
3 160	1 134	2 026	9 127	4 690	4 437	87	121	128	89	41
3 125	1 404	1 721	2 375	1 244	1 131	105	121	91	61	42
11 567	6 012	5 555	27 254	11 011	16 243	93	103	90	92	43

2 主要品目別月末在庫量の上位7市町（平成21年12月分）

品目	1 位		2 位		3 位		
	市町名	在庫量	市町名	在庫量	市町名	在庫量	
水産物計	1	東京都区部	173 524	福岡市	64 637	大阪市	61 751
生鮮品	2	名古屋市	114	下関市	105	福岡市	42
冷凍品	3	東京都区部	155 816	八戸市	54 230	大阪市	53 972
塩蔵品	4	福岡市	14 786	東京都区部	7 669	白糠町	6 628
その他の加工品	5	東京都区部	10 039	焼津市	8 016	大阪市	6 627
冷凍品							
うち、まぐろ類	6	焼津市	21 054	静岡市	18 130	横浜市	8 924
びんなが	7	焼津市	5 832	静岡市	3 161	気仙沼市	522
めばち	8	静岡市	4 067	焼津市	2 691	三浦市	984
きはだ	9	焼津市	8 882	静岡市	4 011	枕崎市	1 118
その他のまぐろ類	10	横浜市	7 616	静岡市	6 891	焼津市	3 649
かじき類	11	静岡市	1 160	三浦市	533	枕崎市	408
かつお	12	焼津市	15 093	枕崎市	5 376	指宿市	3 220
さけ類	13	東京都区部	27 692	釧路市	7 936	白糠町	5 589
ます類	14	東京都区部	6 984	釧路市	545	川崎市	465
にしん	15	留萌市	2 239	小樽市	2 194	白糠町	2 088
いわし類	16	銚子市	7 578	神栖市	4 945	境港市	2 015
まいわし	17	銚子市	4 609	神栖市	2 846	川崎市	600
その他のいわし類	18	銚子市	2 969	神栖市	2 099	境港市	1 761
まあじ	19	沼津市	12 729	東京都区部	4 431	境港市	3 723
さば類	20	銚子市	28 723	八戸市	15 978	唐津市	8 749
さんま	21	気仙沼市	13 779	銚子市	8 935	神栖市	5 655
かれい類	22	東京都区部	5 761	仙台市	2 925	石巻市	2 121
たら	23	東京都区部	2 157	塩竈市	1 606	石巻市	1 344
すけとうだら	24	留萌市	961	森町	498	東京都区部	346
たい類	25	東京都区部	1 319	塩竈市	973	名古屋市	651
その他の魚類	26	東京都区部	26 635	大阪市	24 568	仙台市	17 557
貝類	27	東京都区部	10 486	青森市	4 242	八戸市	1 747
えび類	28	東京都区部	29 485	大阪市	8 348	神戸市	6 245
いか類	29	八戸市	28 039	函館市	20 333	東京都区部	7 693
1) するめいか	30	八戸市	20 452	函館市	16 733	気仙沼市	4 044
こういか	31	東京都区部	2 156	大阪市	962	神戸市	676
その他のいか類	32	八戸市	7 488	東京都区部	4 819	函館市	3 594
たこ類	33	東京都区部	13 641	大阪市	2 582	ひたちなか市	1 353
その他の水産動物類	34	東京都区部	5 568	福岡市	5 003	大阪市	3 790
くじら	35	東京都区部	2 679	函館市	354	石巻市	268
2) その他のすり身	36	下関市	7 553	福岡市	2 676	塩竈市	2 559
塩蔵品							
うち、さけ類	37	東京都区部	854	根室市	724	札幌市	576
ます類	38	東京都区部	469	仙台市	203	八戸市	114
たらこ	39	福岡市	10 478	白糠町	3 122	小樽市	1 875
さけ・ますの卵	40	東京都区部	2 832	白糠町	2 305	小樽市	642
かずのこ	41	東京都区部	577	函館市	481	留萌市	325
その他の塩蔵品	42	福岡市	3 858	名古屋市	2 817	東京都区部	2 562

注：1 1)には、「まついか」を含む。

2)は、「すけとうだらすり身」を除くすり身である。

2 調査市町の範囲は平成21年1月1日現在のものであり、それ以降に合併が行われた市町については旧市町を調査範囲としている。

単位 : t

4 位		5 位		6 位		7 位		品目
市町名	在庫量	市町名	在庫量	市町名	在庫量	市町名	在庫量	
八戸市	59 888	焼津市	51 118	銚子市	50 623	仙台市	41 059	1
八戸市	31	川崎市	22	新潟市	22	札幌市	20	2
銚子市	49 903	福岡市	47 465	焼津市	43 021	仙台市	38 405	3
名古屋市	3 335	小樽市	2 886	横浜市	2 574	釧路市	2 282	4
函館市	4 164	名古屋市	4 138	八戸市	3 983	船橋市	3 767	5
枕崎市	1 444	三浦市	1 313	川崎市	1 108	気仙沼市	935	6
塩竈市	276	石巻市	144	横浜市	119	神栖市	76	7
横浜市	589	枕崎市	256	指宿市	244	気仙沼市	154	8
横浜市	600	三浦市	285	指宿市	239	いわき市	205	9
川崎市	914	大阪市	354	札幌市	255	名古屋市	204	10
川崎市	365	焼津市	329	気仙沼市	182	千葉市	82	11
静岡市	2 175	気仙沼市	960	神戸市	311	境港市	183	12
小樽市	5 351	仙台市	5 107	函館市	4 015	川崎市	3 498	13
塩竈市	437	八戸市	264	小樽市	244	札幌市	242	14
札幌市	1 123	東京都区部	921	函館市	826	塩竈市	425	15
福岡市	1 013	東京都区部	860	気仙沼市	799	川崎市	734	16
気仙沼市	544	那覇市	536	福岡市	515	下関市	482	17
森町	608	東京都区部	591	福岡市	498	長崎市	421	18
唐津市	3 430	福岡市	1 449	長崎市	1 251	下関市	800	19
長崎市	7 037	神栖市	6 920	福岡市	6 030	石巻市	5 806	20
大船渡市	5 357	白糠町	5 165	女川町	4 852	仙台市	4 215	21
塩竈市	1 563	大阪市	1 529	女川町	1 499	福岡市	1 020	22
船橋市	594	小樽市	537	福岡市	510	仙台市	356	23
仙台市	301	八戸市	166	釧路市	139	札幌市	117	24
長崎市	342	福岡市	304	大阪市	193	沼津市	166	25
福岡市	15 671	下関市	13 504	石巻市	12 367	神戸市	9 912	26
小樽市	1 421	神戸市	1 327	船橋市	1 123	福岡市	1 015	27
川崎市	4 287	福岡市	4 160	名古屋市	3 997	船橋市	1 211	28
気仙沼市	4 882	仙台市	3 465	大阪市	3 342	石巻市	3 313	29
仙台市	2 474	石巻市	2 329	金沢市	1 487	佐世保市	1 172	30
川崎市	604	名古屋市	129	福岡市	109	八戸市	99	31
大阪市	2 028	福岡市	1 884	神戸市	1 420	釧路市	1 088	32
福岡市	1 341	いわき市	1 223	名古屋市	481	川崎市	458	33
小樽市	2 510	名古屋市	2 082	川崎市	1 454	八戸市	1 437	34
下関市	241	船橋市	219	長崎市	124	佐世保市	71	35
神戸市	2 209	大阪市	2 122	東京都区部	1 856	北九州市	1 754	36
銚子市	493	釧路市	429	仙台市	404	白糠町	299	37
青森市	106	根室市	81	白糠町	54	金沢市	53	38
下関市	884	石巻市	612	釧路市	560	広島市	460	39
川崎市	515	青森市	510	八戸市	277	釧路市	258	40
札幌市	323	小樽市	190	新潟市	93	青森市	57	41
横浜市	2 268	気仙沼市	1 920	千葉市	1 268	釧路市	1 018	42

【調査の概要】

1 調査の目的

本調査は、全国の冷凍・冷蔵工場における水産物の入在庫量、在庫量等を調査し、水産物の在庫の動向を明らかにして、水産物の需給計画、価格安定対策等を推進するための資料とすることを目的とする。

2 調査の対象

全国の産地40市町及び消費地14市区町を調査の範囲とし、これらの調査市区町村の主機10馬力以上の冷蔵能力をもつ冷凍・冷蔵工場のうちから、累積冷蔵能力80%に達するまでの工場を選定して調査している。

3 調査対象数

平成21年当初の調査対象数は651工場である。

なお、本調査における調査対象数は、廃業や新設及び休業等の理由により変動することがある。

4 調査方法

調査方法は、オンラインによる調査協力者の自計調査、又は調査票の郵送による。

5 集計方法

月間入庫量及び月間出庫量についてはそれぞれの積上げ、月末在庫量については、前月月末在庫量に月間入庫量を加え、月間出庫量を差し引いて算出している。

6 目標（実績）精度

この調査においては、目標精度は設定していない。

7 用語の解説

(1) 月間入庫量及び月間出庫量の「対前月比」

$$\frac{\text{当月調査分の月間入庫量及び月間出庫量}}{\text{前月調査分の月間入庫量及び月間出庫量}} \times 100$$

このため、調査対象工場の変更があった場合には、その変更による増減が含まれる。

(2) 月末在庫量の「対前月比」

$$\frac{\text{当月調査分の月末在庫量}}{\text{当月調査分の前月月末在庫量}} \times 100$$

なお、調査対象工場の変更があった場合には、当月調査分の前月月末在庫量と前月調査分の月末在庫量は一致しない場合がある。

(3) 月間入庫量、月間出庫量及び月末在庫量の「対前年同月比」

$$\frac{\text{継続工場分の当月月間入庫量、月間出庫量及び月末在庫量}}{\text{継続工場分の前年同月月間入庫量、月間出庫量及び月末在庫量}} \times 100$$

8 その他

この統計調査結果の数値は概数であり、確定値は追って刊行する『水産物流通統計年報』に掲載する。

- 各種農林水産統計調査結果は、農林水産省ホームページ中の統計情報でご覧いただけます。

<http://www.maff.go.jp/j/tokei/>

この結果の分野別分類は「水産業」、品目別分類は「水産物」に分類しています。

【関連リンク】

水産施策関係ページ：農林水産省>水産

<http://www.jfa.maff.go.jp/>

産地水産物流通調査

http://www.maff.go.jp/j/tokei/kouhyou/suisan_ryutu/santi_ryutu/

海面漁業生産統計調査

http://www.maff.go.jp/j/tokei/kouhyou/kaimen_gyosei/

内水面漁業生産統計調査

http://www.maff.go.jp/j/tokei/kouhyou/naisui_gyosei/

水産加工統計調査

http://www.maff.go.jp/j/tokei/kouhyou/suisan_ryutu/suisan_kakou/

問い合わせ先

◎本統計調査結果について

農林水産省 大臣官房 統計部
生産流通消費統計課 消費統計室
流通動向第1班

電話：03(3501)2747

◎農林水産統計全般について

農林水産省 大臣官房 統計部
統計企画課 広報普及班

電話：03(6744)2037



農林業センサス

平成22年2月1日現在で、2010年世界農林業センサスを実施しています。

調査員がお伺いしましたら、ご協力をお願いします。

農林業センサスホームページURL：<http://www.maff.go.jp/j/tokei/census/afc/>