

畜産統計（平成 29 年 2 月 1 日現在）

乳用牛の飼養頭数は前年に比べ減少
— 肉用牛、豚、採卵鶏及びブロイラーの
飼養頭羽数は前年に比べ増加

【調査結果の概要】

1 乳用牛

飼養戸数は 1 万 6,400 戸で、廃業等により前年に比べ 600 戸（3.5%）減少した。
飼養頭数は 132 万 3,000 頭で、前年に比べ 2 万 2,000 頭（1.6%）減少した。
なお、1 戸当たり飼養頭数は 80.7 頭で、前年に比べ 1.6 頭増加した。

2 肉用牛

飼養戸数は 5 万 100 戸で、廃業等により前年に比べ 1,800 戸（3.5%）減少した。
飼養頭数は 249 万 9,000 頭で、前年に比べ 2 万頭（0.8%）増加した。
なお、1 戸当たり飼養頭数は 49.9 頭で、前年に比べ 2.1 頭増加した。

図 1 乳用牛の飼養戸数・頭数の推移

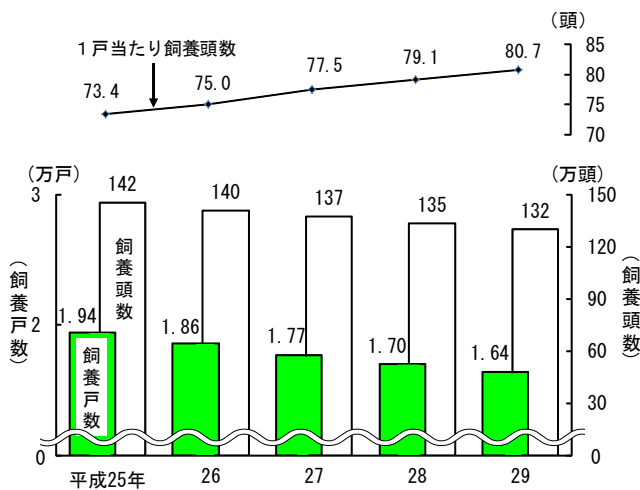
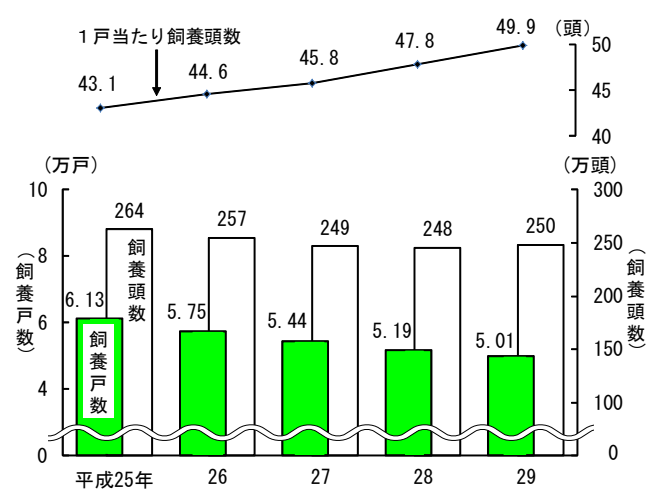


図 2 肉用牛の飼養戸数・頭数の推移



○ 乳用牛及び肉用牛の区分は、品種（乳用種（ホルスタイン等）、肉用種（黒毛和種等）及び交雑種）による区分ではなく、利用目的によって区分しており、乳用牛とは搾乳を目的として飼養している牛（将来搾乳する目的で飼養している子牛を含む。）をいい、肉用牛とは肉用を目的として飼養している牛をいう。

3 豚

飼養戸数は4,670戸で、廃業等により前年に比べ160戸(3.3%)減少した。
 飼養頭数は934万6,000頭で、前年に比べ3万3,000頭(0.4%)増加した。
 なお、1戸当たり飼養頭数は2,001.3頭で、前年に比べ73.1頭増加した。

4 採卵鶏

飼養戸数は2,350戸で、廃業等により前年に比べ90戸(3.7%)減少した。
 飼養羽数は1億7,636万6,000羽で、前年に比べ301万7,000羽(1.7%)増加した。
 このうち、成鶏めす(6か月齢以上)の飼養羽数は1億3,610万1,000羽で、前年に比べ153万2,000羽(1.1%)増加した。
 なお、1戸当たり成鶏めす飼養羽数は5万7,900羽で、前年に比べ2,700羽増加した。

図3 豚の飼養戸数・頭数の推移

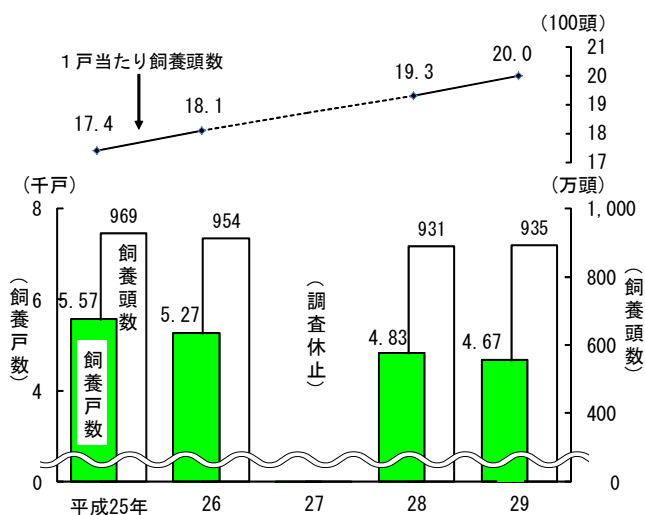
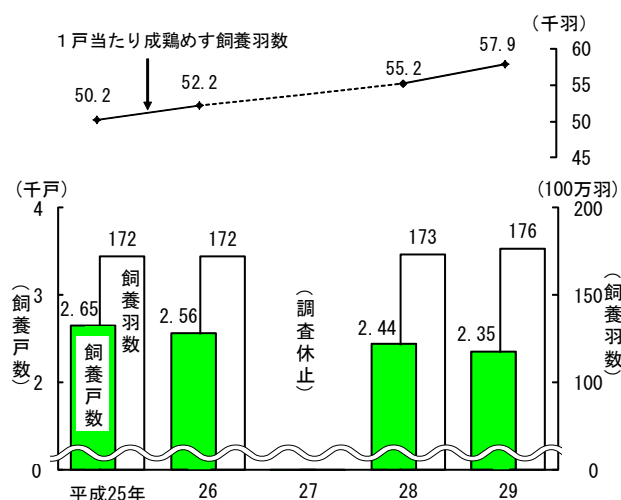


図4 採卵鶏の飼養戸数・羽数の推移



注：平成27年は、2015年農林業センサス実施年のため調査を休止した(以下図6まで同じ)。

○ 採卵鶏の飼養戸数・羽数には、種鶏のみの飼養者及び成鶏めす羽数1千羽未満の飼養者を含まない。

5 ブロイラー

飼養戸数は2,310戸で、廃業等により前年に比べ50戸（2.1％）減少した。

飼養羽数は1億3,492万3,000羽で、前年に比べ52万8,000羽（0.4％）増加した。

なお、1戸当たり飼養羽数は5万8,400羽で、前年に比べ1,500羽増加した。

出荷戸数は2,320戸で、廃業等により前年に比べ40戸（1.7％）減少した。

出荷羽数は6億7,771万3,000羽で、前年に比べ1,027万5,000羽（1.5％）増加した。

なお、1戸当たり出荷羽数は29万2,100羽で、前年に比べ9,300羽増加した。

図5 ブロイラーの飼養戸数・羽数の推移

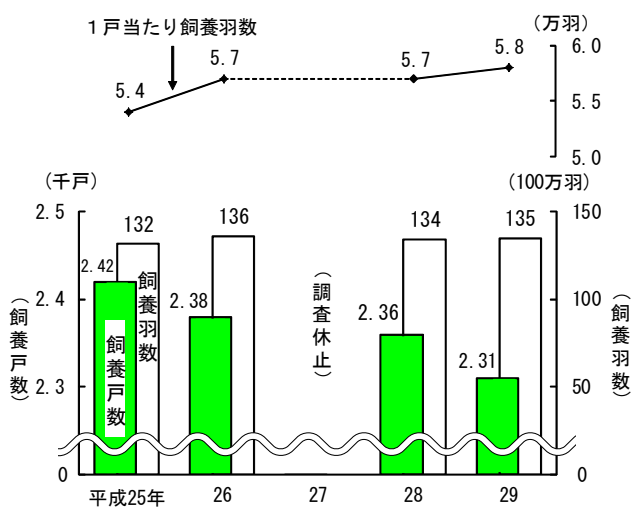
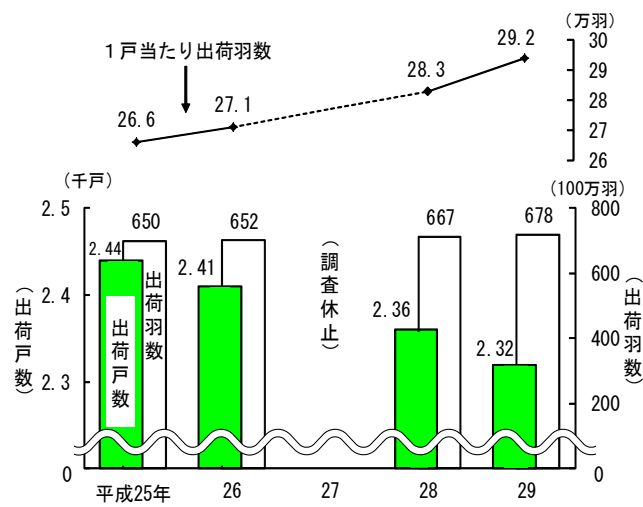


図6 ブロイラーの出荷戸数・羽数の推移



- ブロイラーの飼養戸数・羽数及び出荷戸数・羽数には、ブロイラーの出荷羽数が年間3千羽未満の飼養者を含まない。
- 2月1日現在で飼養のない場合でも、前1年間に3千羽以上の出荷があれば出荷戸数に含めている。

◎ 調査結果の主な利活用

- ・ 加工原料乳生産者補給金制度における限度数量の算定のための資料（乳用牛）
- ・ 食料・農業・農村基本計画における生産努力目標及び飼料自給率目標並びに酪農及び肉用牛生産の近代化を図るための基本方針における飼養頭数目標の策定のための資料

◎ 累年データ

1 乳用牛の飼養戸数・頭数

年次	飼養戸数	飼養頭数	1戸当たり	
			経産牛頭数	飼養頭数
	戸	千頭	千頭	頭
平成 20 年	24,400	1,533	998	62.8
21	23,100	1,500	985	64.9
22	21,900	1,484	964	67.8
23	21,000	1,467	933	69.9
24	20,100	1,449	943	72.1
25	19,400	1,423	923	73.4
26	18,600	1,395	893	75.0
27	17,700	1,371	870	77.5
28	17,000	1,345	871	79.1
29(概数)	16,400	1,323	852	80.7

資料：農林水産省統計部『畜産統計』（以下4まで同じ。）

2 肉用牛の飼養戸数・頭数

年次	飼養戸数	飼養頭数	1戸当たり	
			肉用種頭数	飼養頭数
	戸	千頭	千頭	頭
平成 20 年	80,400	2,890	1,823	35.9
21	77,300	2,923	1,889	37.8
22	74,400	2,892	1,924	38.9
23	69,600	2,763	1,868	39.7
24	65,200	2,723	1,831	41.8
25	61,300	2,642	1,769	43.1
26	57,500	2,567	1,716	44.6
27	54,400	2,489	1,661	45.8
28	51,900	2,479	1,642	47.8
29(概数)	50,100	2,499	1,664	49.9

3 豚の飼養戸数・頭数

年次	飼養戸数	飼養頭数	1戸当たり	
			肥育豚頭数	飼養頭数
	戸	千頭	千頭	頭
平成 20 年	7,230	9,745	8,117	1,348
21	6,890	9,899	8,220	1,437
22	nc
23	6,010	9,768	8,186	1,625
24	5,840	9,735	8,145	1,667
25	5,570	9,685	8,106	1,739
26	5,270	9,537	8,020	1,810
27	nc
28	4,830	9,313	7,743	1,928
29(概数)	4,670	9,346	7,797	2,001

注：平成22年は2010年世界農林業センサス、平成27年は2015年農林業センサス実施年のため、調査を休止した。

4 採卵鶏の飼養戸数・羽数

年次	飼養戸数	飼養羽数	1戸当たり	
			成鶏めす羽数	飼養羽数
	戸	千羽	千羽	千羽
平成 20 年	3,300	181,664	142,523	43.2
21	3,110	178,208	139,910	45.0
22	nc
23	2,930	175,917	137,352	46.9
24	2,810	174,949	135,477	48.2
25	2,650	172,238	133,085	50.2
26	2,560	172,349	133,506	52.2
27	nc
28	2,440	173,349	134,569	55.2
29(概数)	2,350	176,366	136,101	57.9

注：1 平成22年は2010年世界農林業センサス、平成27年は2015年農林業センサス実施年のため、調査を休止した。

2 採卵鶏の飼養戸数・羽数には、種鶏のみの飼養者及び成鶏めす羽数1千羽未満の飼養者を含まない。

◎ 関連データ

1 生乳生産量

単位：万 t

年次	生乳生産量
平成 24年	763
25	751
26	733
27	738
28	739

資料：農林水産省統計部『牛乳乳製品統計』

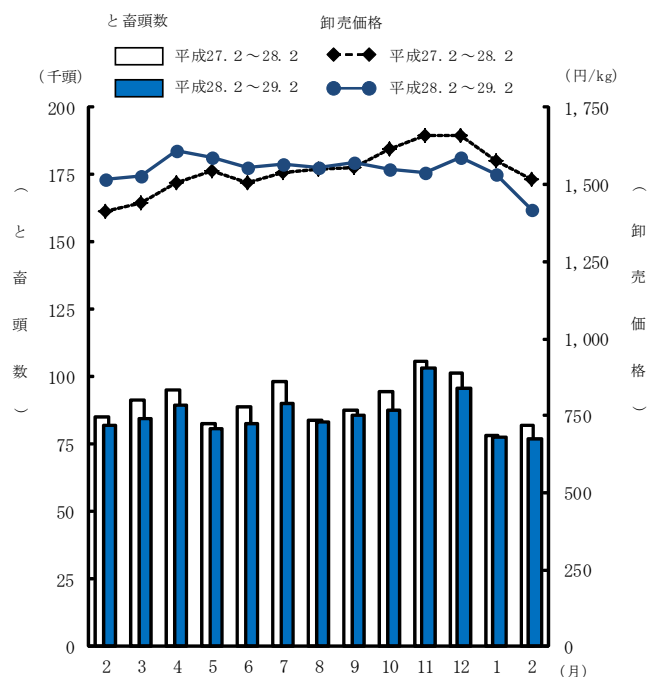
2 生乳価格指数

平成22年＝100

年次	生乳価格指数
平成 24年	102.5
25	103.2
26	108.8
27	113.3
28(概数)	114.7

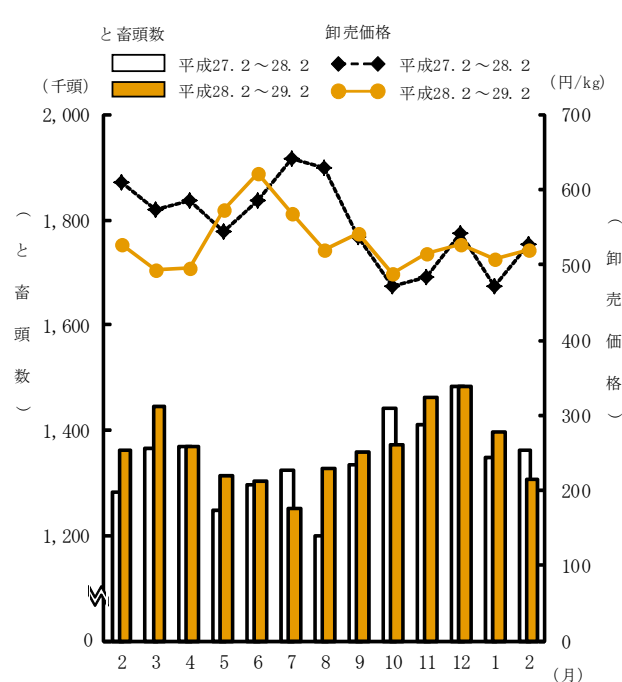
資料：農林水産省統計部『農作物価統計』

3 全国の成牛と畜頭数及び枝肉卸売価格



資料：農林水産省統計部『畜産物流通統計』
 注：1 卸売価格は、省令規格（去勢の「B-3」、 「B-2」規格の加重平均）
 2 平成28年及び平成29年は概数である。

4 全国の豚と畜頭数及び枝肉卸売価格



資料：農林水産省統計部『畜産物流通統計』
 注：1 卸売価格は、省令規格（「極上・上」規格の加重平均）
 2 平成28年及び平成29年は概数である。

5 鶏卵生産量

単位：t

年次	鶏卵生産量
平成24年	2,506,768
25	2,521,974
26	2,501,921
27	2,520,873
28	2,562,243

資料：農林水産省統計部『畜産物流通統計』、
 『鶏卵流通統計調査（平成28年）』

6 鶏卵卸売価格（標準取引価格）

単位：円（鶏卵1kg当たり）

年次	卸売価格
平成24年度	176
25	205
26	209
27	221
28	200

資料：JA全農調べ
 注：標準取引価格は、東京・大阪の規格卵の加重平均である。

7 食鳥の処理重量

単位：t

年次	処理重量
平成24年	1,875,212
25	1,896,920
26	1,938,606
27	1,973,461
28	2,009,269

資料：農林水産省統計部『畜産物流通統計』、
 『食鳥流通統計調査（平成28年）』
 注：数値は、年間処理羽数が30万羽以上の食鳥処理場における肉用若鶏の処理重量である。

8 肉鶏（ブロイラー）価格指数

平成22年=100

年次	価格指数
平成24年	97.4
25	102.7
26	110.3
27	113.2
28	..

資料：農林水産省統計部『農業物価統計』
 注：「..」は、未発表のものである。

【調査結果】

1 乳用牛（統計表 16～26 ページ参照）

(1) 乳用牛の飼養戸数は1万6,400戸で、廃業等により前年に比べ600戸（3.5%）減少した。

飼養頭数は132万3,000頭で、前年に比べ2万2,000頭（1.6%）減少した。飼養頭数の内訳をみると、経産牛は85万2,100頭、未經産牛は47万1,000頭で前年に比べそれぞれ1万8,900頭（2.2%）、3,100頭（0.7%）減少した。

なお、1戸当たり飼養頭数は80.7頭で、前年に比べ1.6頭増加した。

表1 乳用牛の飼養戸数・頭数（全国）

区 分	飼養戸数	飼 養 頭 数					1戸当たり 飼養頭数
		計	経 産 牛			未經産牛	
			小 計	搾乳牛	乾乳牛		
	戸	千頭	千頭	千頭	千頭	千頭	頭
平成28年	17,000	1,345.0	871.0	751.7	119.3	474.1	79.1
29	16,400	1,323.0	852.1	735.2	116.9	471.0	80.7
増減率（%）	△ 3.5	△ 1.6	△ 2.2	△ 2.2	△ 2.0	△ 0.7	1) 1.6

注： 数値については、表示単位未満を四捨五入しているため合計値と内訳の計が一致しない場合がある（四捨五入の方法については15ページを参照。以下表15まで同じ。）。

1)は、対前年差である。

(2) 乳用牛の成畜（満2歳以上の牛）飼養頭数規模別（学校、試験場等の非営利的な飼養者を含まない。）にみると、飼養戸数は前年に比べ80～99頭の階層で増加したが、これ以外の階層で減少した。

飼養頭数は前年に比べ20～29頭の階層で増加したが、これ以外の階層では減少した。

なお、飼養頭数規模別の飼養頭数割合は、100頭以上の階層が約4割を占めている。

表2 乳用牛の成畜飼養頭数規模別飼養戸数・頭数（全国）

区 分	単位	成 畜 飼 養 頭 数 規 模						
		計	1～19頭	20～29	30～49	50～79	80～99	100頭以上
飼 養 戸 数								
実 数 平成28年	戸	16,300	3,300	2,300	4,200	3,460	1,020	2,010
29	〃	15,700	3,100	2,270	3,960	3,420	1,040	1,920
増 減 率 29/28	%	△ 3.7	△ 6.1	△ 1.3	△ 5.7	△ 1.2	2.0	△ 4.5
構 成 比 平成28年	〃	100.0	20.2	14.1	25.8	21.2	6.3	12.3
29	〃	100.0	19.7	14.5	25.2	21.8	6.6	12.2
飼 養 頭 数								
実 数 平成28年	千頭	1,298.0	53.2	72.4	224.0	287.6	128.5	532.4
29	〃	1,272.0	47.5	75.6	215.3	286.4	121.9	525.6
増 減 率 29/28	%	△ 2.0	△ 10.7	4.4	△ 3.9	△ 0.4	△ 5.1	△ 1.3
構 成 比 平成28年	〃	100.0	4.1	5.6	17.3	22.2	9.9	41.0
29	〃	100.0	3.7	5.9	16.9	22.5	9.6	41.3

注：1 学校、試験場等の非営利的な飼養者を含まない。

2 飼養頭数は、子畜（2歳未満の牛で、分べん経験のない牛）を含む全ての乳用牛である。

(3) 全国農業地域別にみると、乳用牛の飼養戸数及び飼養頭数は、ともに全ての地域で前年に比べ減少した。

なお、地域別の飼養頭数割合は、北海道が全国の約6割を占めている。

表3 乳用牛の全国農業地域別飼養戸数・頭数

区分	単位	全国	北海道	東北	北陸	関東・東山	東海	近畿	中国	四国	九州	沖縄
飼養戸数												
平成28年	戸	17,000	6,490	2,540	364	3,380	759	549	768	389	1,660	74
29	〃	16,400	6,310	2,430	347	3,240	723	517	735	369	1,620	73
増減率	%	△ 3.5	△ 2.8	△ 4.3	△ 4.7	△ 4.1	△ 4.7	△ 5.8	△ 4.3	△ 5.1	△ 2.4	△ 1.4
全国割合	〃	100.0	38.5	14.8	2.1	19.8	4.4	3.2	4.5	2.3	9.9	0.4
飼養頭数												
平成28年	千頭	1,345.0	785.7	103.3	14.3	182.8	52.6	27.1	45.8	19.0	110.2	4.3
29	〃	1,323.0	779.4	100.3	13.6	178.5	51.3	25.8	44.3	18.5	107.0	4.3
増減率	%	△ 1.6	△ 0.8	△ 2.9	△ 4.9	△ 2.4	△ 2.5	△ 4.8	△ 3.3	△ 2.6	△ 2.9	△ 0.2
全国割合	〃	100.0	58.9	7.6	1.0	13.5	3.9	2.0	3.3	1.4	8.1	0.3

注：沖縄の飼養頭数の増減率は、小数第2位までの実数をもとに算出している。

2 肉用牛（統計表27～39ページ参照）

(1) 肉用牛の飼養戸数は5万100戸で、廃業等により前年に比べ1,800戸（3.5%）減少した。

飼養頭数は249万9,000頭で、前年に比べ2万頭（0.8%）増加した。飼養頭数の内訳をみると、肉用種は166万4,000頭で前年に比べ2万2,000頭（1.3%）増加した。

このうち、子取り用めす牛は59万7,300頭で、前年に比べ8,200頭（1.4%）増加した。

また、乳用種は83万4,700頭で前年に比べ2,400頭（0.3%）減少した。

なお、1戸当たり飼養頭数は49.9頭で、前年に比べ2.1頭増加した。

表4 肉用牛の飼養戸数・頭数（全国）

区分	飼養戸数	飼養頭数						1戸当たり飼養頭数
		計	肉用種	子取り用めす牛	小計	ホルスタイン種他	交雑種	
平成28年	戸	千頭	千頭	千頭	千頭	千頭	千頭	頭
平成28年	51,900	2,479.0	1,642.0	589.1	837.1	331.8	505.3	47.8
29	50,100	2,499.0	1,664.0	597.3	834.7	313.1	521.6	49.9
増減率（%）	△ 3.5	0.8	1.3	1.4	△ 0.3	△ 5.6	3.2	1) 2.1

注：1)は、対前年差である。

(2) 肉用牛の総飼養頭数規模別（学校、試験場等の非営利的な飼養者を含まない。）にみると、飼養戸数は、前年に比べ10～19頭及び50～99頭の階層で増加したが、これ以外の階層では減少した。

飼養頭数は、前年に比べ50～99頭及び200頭以上の階層で増加したが、これ以外の階層では減少した。

なお、総飼養頭数規模別の飼養頭数割合は、200頭以上の階層が約6割を占めている。

表5 肉用牛の総飼養頭数規模別飼養戸数・頭数（全国）

区 分	単位	総 飼 養 頭 数 規 模										
		計	1～9頭	10～19	20～49	50～99	100～199	200頭以上				
飼 養 戸 数												
実 数 平成28年	戸	51,500	25,400	9,510	8,310	3,780	2,310	2,280				
29	〃	49,800	23,400	9,970	7,880	4,200	2,100	2,220				
増 減 率 29/28	%	△ 3.3	△ 7.9	4.8	△ 5.2	11.1	△ 9.1	△ 2.6				
構 成 比 平成28年	〃	100.0	49.3	18.5	16.1	7.3	4.5	4.4				
29	〃	100.0	47.0	20.0	15.8	8.4	4.2	4.5				
飼 養 頭 数												
実 数 平成28年	千頭	2,457.0	116.2	138.0	257.1	272.0	334.3	1,339.0				
29	〃	2,475.0	106.8	136.7	251.8	301.0	292.4	1,386.0				
増 減 率 29/28	%	0.7	△ 8.1	△ 0.9	△ 2.1	10.7	△ 12.5	3.5				
構 成 比 平成28年	〃	100.0	4.7	5.6	10.5	11.1	13.6	54.5				
29	〃	100.0	4.3	5.5	10.2	12.2	11.8	56.0				

注：学校、試験場等の非営利的な飼養者を含まない。

(3) 全国農業地域別にみると、肉用牛の飼養戸数は、前年に比べ北海道で増加したが、これ以外の地域では減少した。

飼養頭数は、四国は前年並みであったが、これ以外の地域では前年に比べ増加した。

なお、地域別の飼養頭数割合は、九州が全国の約4割を占めている。

表6 肉用牛の全国農業地域別飼養戸数・頭数

区 分	単位	全 国	北 海 道	東 北	北 陸	関 東 東 山	東 海	近 畿	中 国	四 国	九 州	沖 縄
飼 養 戸 数												
平 成 28 年	戸	51,900	2,600	13,700	423	3,310	1,200	1,670	2,920	779	22,700	2,610
29	〃	50,100	2,610	13,100	411	3,200	1,170	1,610	2,820	741	22,000	2,530
増 減 率	%	△ 3.5	0.4	△ 4.4	△ 2.8	△ 3.3	△ 2.5	△ 3.6	△ 3.4	△ 4.9	△ 3.1	△ 3.1
全 国 割 合	〃	100.0	5.2	26.1	0.8	6.4	2.3	3.2	5.6	1.5	43.9	5.0
飼 養 頭 数												
平 成 28 年	千頭	2,479.0	512.5	334.3	21.0	277.7	122.1	81.2	117.9	58.3	883.7	70.5
29	〃	2,499.0	516.5	336.7	21.3	279.6	122.9	83.1	118.6	58.3	889.7	72.0
増 減 率	%	0.8	0.8	0.7	1.4	0.7	0.7	2.3	0.6	0.0	0.7	2.1
全 国 割 合	〃	100.0	20.7	13.5	0.9	11.2	4.9	3.3	4.7	2.3	35.6	2.9

3 豚（統計表 40～45 ページ参照）

- (1) 豚の飼養戸数は4,670戸で、廃業等により前年に比べ160戸（3.3%）減少した。
飼養頭数は934万6,000頭で、前年に比べ3万3,000頭（0.4%）増加した。
飼養頭数の内訳をみると、子取り用めす豚は83万9,300頭で、前年に比べ5,400頭（0.6%）減少し、肥育豚は779万7,000頭で、前年に比べ5万4,000頭（0.7%）増加した。
なお、1戸当たり飼養頭数は2,001.3頭で、前年に比べ73.1頭増加した。

表7 豚の飼養戸数・頭数（全国）

区 分	飼養戸数	飼養頭数			1戸当たり 飼養頭数
		子取り用 めす豚	肥育豚		
	戸	千頭	千頭	千頭	頭
平成28年	4,830	9,313.0	844.7	7,743.0	1,928.2
29	4,670	9,346.0	839.3	7,797.0	2,001.3
増減率（%）	△ 3.3	0.4	△ 0.6	0.7	1) 73.1

注：1)は、対前年差である。

- (2) 肥育豚の飼養頭数規模別（学校、試験場等の非営利的な飼養者を含まない。）にみると、飼養戸数は、前年に比べ2,000頭以上の階層で増加したが、これ以外の階層では減少した。
飼養頭数は、前年に比べ2,000頭以上の階層で増加したが、これ以外の階層では減少した。
なお、飼養頭数規模別の飼養頭数割合は、2,000頭以上の階層が約7割を占めている。

表8 肥育豚の飼養頭数規模別飼養戸数・頭数（全国）

区 分	単位	肥 育 豚 飼 養 頭 数 規 模					
		計	1～299頭	300～499	500～999	1,000～ 1,999	2,000頭以上
飼養戸数							
実数 平成28年	戸	4,400	1,170	494	909	866	961
29	〃	4,270	1,100	473	897	801	990
増減率 29/28	%	△ 3.0	△ 6.0	△ 4.3	△ 1.3	△ 7.5	3.0
構成比 平成28年	〃	100.0	26.6	11.2	20.7	19.7	21.8
29	〃	100.0	25.8	11.1	21.0	18.8	23.2
飼養頭数							
実数 平成28年	千頭	9,015.0	197.8	220.7	790.9	1,497.0	6,309.0
29	〃	9,012.0	182.4	219.6	748.6	1,382.0	6,479.0
増減率 29/28	%	0.0	△ 7.8	△ 0.5	△ 5.3	△ 7.7	2.7
構成比 平成28年	〃	100.0	2.2	2.4	8.8	16.6	70.0
29	〃	100.0	2.0	2.4	8.3	15.3	71.9

- 注：1 学校、試験場等の非営利的な飼養者を含まない。
2 飼養頭数は、子取り用めす豚等を含む全ての豚である。

- (3) 全国農業地域別にみると、豚の飼養戸数は、前年に比べ全ての地域で減少した。
飼養頭数は、前年に比べ北海道、北陸、中国及び九州で増加したが、これ以外の地域では減少した。
なお、地域別の飼養頭数割合は、関東・東山及び九州が、それぞれ全国の約3割を占めている。

表9 豚の全国農業地域別飼養戸数・頭数

区分	単位	全国	北海道	東北	北陸	関東・東山	東海	近畿	中国	四国	九州	沖縄
飼養戸数												
平成28年	戸	4,830	222	609	167	1,300	409	79	101	152	1,520	271
29	〃	4,670	211	569	166	1,270	401	74	97	146	1,470	268
増減率	%	△ 3.3	△ 5.0	△ 6.6	△ 0.6	△ 2.3	△ 2.0	△ 6.3	△ 4.0	△ 3.9	△ 3.3	△ 1.1
全国割合	〃	100.0	4.5	12.2	3.6	27.2	8.6	1.6	2.1	3.1	31.5	5.7
飼養頭数												
平成28年	千頭	9,313.0	608.3	1,557.0	247.1	2,536.0	650.7	59.8	259.8	299.5	2,873.0	221.7
29	〃	9,346.0	630.9	1,528.0	255.4	2,503.0	648.2	55.8	266.4	293.8	2,948.0	217.2
増減率	%	0.4	3.7	△ 1.9	3.4	△ 1.3	△ 0.4	△ 6.7	2.5	△ 1.9	2.6	△ 2.0
全国割合	〃	100.0	6.8	16.3	2.7	26.8	6.9	0.6	2.9	3.1	31.5	2.3

4 採卵鶏（統計表46～48ページ参照）

- (1) 採卵鶏の飼養戸数は2,350戸で、廃業等により前年に比べ90戸（3.7%）減少した。
飼養羽数は1億7,636万6,000羽で、前年に比べ301万7,000羽（1.7%）増加した。
このうち、成鶏めすの飼養羽数は1億3,610万1,000羽で、前年に比べ153万2,000羽（1.1%）増加した。
なお、1戸当たり成鶏めす飼養羽数は5万7,900羽で、前年に比べ2,700羽増加した。

表10 採卵鶏の飼養戸数・羽数（全国）

区分	飼養戸数	飼養羽数			1戸当たり 成鶏めす 飼養羽数
		計	ひな	成鶏めす	
	戸	千羽	千羽	千羽	千羽
平成28年	2,440	173,349	38,780	134,569	55.2
29	2,350	176,366	40,265	136,101	57.9
増減率（%）	△ 3.7	1.7	3.8	1.1	1) 2.7

注：1)は、対前年差である。

(2) 成鶏めすの飼養羽数規模別（学校、試験場等の非営利的な飼養者を含まない。）にみると、飼養戸数は、前年に比べ全ての階層で減少した。

飼養羽数は、前年に比べ5,000～9,999羽及び10,000～49,999羽の階層で減少したが、これ以外の階層では増加した。

なお、飼養羽数規模別の飼養羽数割合は、100,000羽以上の階層が約7割を占めている。

表 11 成鶏めすの飼養羽数規模別飼養戸数・羽数（全国）

区 分	単位	成 鶏 め す 飼 養 羽 数 規 模					
		計	1,000～ 4,999羽	5,000～ 9,999	10,000～ 49,999	50,000～ 99,999	100,000羽 以 上
成鶏めす飼養戸数							
実 数 平成28年	戸	2,210	609	324	692	233	347
29	〃	2,110	579	295	670	229	340
増 減 率 29 / 28	%	△ 4.5	△ 4.9	△ 9.0	△ 3.2	△ 1.7	△ 2.0
構 成 比 平成28年	〃	100.0	27.6	14.7	31.3	10.5	15.7
29	〃	100.0	27.4	14.0	31.8	10.9	16.1
成鶏めす飼養羽数							
実 数 平成28年	千羽	134,519	1,365	2,186	15,528	16,045	99,395
29	〃	135,979	1,428	2,060	15,368	16,075	101,048
増 減 率 29 / 28	%	1.1	4.6	△ 5.8	△ 1.0	0.2	1.7
構 成 比 平成28年	〃	100.0	1.0	1.6	11.5	11.9	73.9
29	〃	100.0	1.1	1.5	11.3	11.8	74.3

注：学校、試験場等の非営利的な飼養者を含まない。

(3) 全国農業地域別にみると、採卵鶏の飼養戸数は、東北、四国及び沖縄が前年並みであったが、これ以外の地域では減少した。

飼養羽数は、前年に比べ北陸、東海、近畿及び中国で減少したが、これ以外の地域では増加した。

なお、地域別の飼養羽数割合は、関東・東山が全国の約3割を占めている。

表 12 採卵鶏の全国農業地域別飼養戸数・羽数

区 分	単位	全 国	北 海 道	東 北	北 陸	関 東 ・ 東 山	東 海	近 畿	中 国	四 国	九 州	沖 縄
飼養戸数												
平成28年	戸	2,440	69	191	106	632	378	183	193	147	495	45
29	〃	2,350	64	191	94	613	362	177	189	147	465	45
増 減 率	%	△ 3.7	△ 7.2	0.0	△ 11.3	△ 3.0	△ 4.2	△ 3.3	△ 2.1	0.0	△ 6.1	0.0
全 国 割 合	〃	100.0	2.7	8.1	4.0	26.1	15.4	7.5	8.0	6.3	19.8	1.9
飼養羽数												
平成28年	千羽	173,349	6,786	24,322	10,005	43,086	24,404	8,874	22,704	8,732	23,126	1,310
29	〃	176,366	6,955	25,392	9,887	44,678	24,255	8,492	22,636	9,061	23,678	1,332
増 減 率	%	1.7	2.5	4.4	△ 1.2	3.7	△ 0.6	△ 4.3	△ 0.3	3.8	2.4	1.7
全 国 割 合	〃	100.0	3.9	14.4	5.6	25.3	13.8	4.8	12.8	5.1	13.4	0.8

5 ブロイラー（統計表 49～51 ページ参照）

(1) ブロイラーの飼養戸数は 2,310 戸で、廃業等により前年に比べ 50 戸（2.1%）減少した。

飼養羽数は 1 億 3,492 万 3,000 羽で、前年に比べ 52 万 8,000 羽（0.4%）増加した。

なお、1 戸当たり飼養羽数は 5 万 8,400 羽で、前年に比べ 1,500 羽増加した。

また、出荷戸数は 2,320 戸で、廃業等により前年に比べ 40 戸（1.7%）減少した。

出荷羽数は 6 億 7,771 万 3,000 羽で、前年に比べ 1,027 万 5,000 羽（1.5%）増加した。

なお、1 戸当たり出荷羽数は 29 万 2,100 羽で、前年に比べ 9,300 羽増加した。

表 13 ブロイラーの飼養戸数・羽数及び出荷戸数・羽数（全国）

区 分	飼養戸数	飼養羽数	1 戸当たり 飼養羽数	出荷戸数	出荷羽数	1 戸当たり 出荷羽数
	戸	千羽	千羽	戸	千羽	千羽
平成 28 年	2,360	134,395	56.9	2,360	667,438	282.8
29	2,310	134,923	58.4	2,320	677,713	292.1
増減率 (%)	△ 2.1	0.4 1)	1.5	△ 1.7	1.5 1)	9.3

注：1)は、対前年差である。

(2) ブロイラーの出荷羽数規模別（学校、試験場等の非営利的な飼養者を含まない。）にみると、出荷戸数は、前年に比べ 200,000～299,999 羽及び 500,000 羽以上の階層で増加したが、これ以外の階層では減少した。

出荷羽数は、前年に比べ 199,999 羽以下の各階層で減少したものの、これ以上の階層では増加した。

なお、出荷羽数規模別の出荷羽数割合は、500,000 羽以上の階層が約 4 割を占めている。

表 14 ブロイラーの出荷羽数規模別出荷戸数・羽数（全国）

区 分	単位	計	3,000～ 49,999羽	50,000～ 99,999	100,000～ 199,999	200,000～ 299,999	300,000～ 499,999	500,000羽 以上
出荷戸数								
実数 平成28年	戸	2,360	276	374	706	396	339	266
29	〃	2,310	270	323	698	422	333	268
増減率 29/28	%	△ 2.1	△ 2.2	△ 13.6	△ 1.1	6.6	△ 1.8	0.8
構成比 平成28年	〃	100.0	11.7	15.8	29.9	16.8	14.4	11.3
29	〃	100.0	11.7	14.0	30.2	18.3	14.4	11.6
出荷羽数								
実数 平成28年	千羽	667,422	8,483	28,710	109,947	97,404	128,740	294,138
29	〃	677,697	7,580	24,637	109,596	105,645	133,662	296,577
増減率 29/28	%	1.5	△ 10.6	△ 14.2	△ 0.3	8.5	3.8	0.8
構成比 平成28年	〃	100.0	1.3	4.3	16.5	14.6	19.3	44.1
29	〃	100.0	1.1	3.6	16.2	15.6	19.7	43.8

注：学校、試験場等の非営利的な飼養者を含まない。

(3) 全国農業地域別にみると、ブロイラーの出荷戸数は、前年に比べ北海道及び中国で増加し、北陸及び沖縄は前年並みとなり、これ以外の地域では減少した。

出荷羽数は、前年に比べ東海及び四国で減少したものの、これ以外の地域では増加した。

なお、地域別の出荷羽数割合は、九州が全国の約5割を占めている。

表 15 ブロイラーの全国農業地域別出荷戸数・羽数

区 分	単位	全 国	北海道	東 北	北 陸	関 東 ・ 東 山	東 海	近 畿	中 国	四 国	九 州	沖 縄
出荷戸数												
平成 28 年	戸	2,360	8	500	16	166	76	108	77	241	1,150	16
29	〃	2,320	10	489	16	161	71	103	78	239	1,130	16
増 減 率	%	△ 1.7	25.0	△ 2.2	0.0	△ 3.0	△ 6.6	△ 4.6	1.3	△ 0.8	△ 1.7	0.0
全 国 割 合	〃	100.0	0.4	21.1	0.7	6.9	3.1	4.4	3.4	10.3	48.7	0.7
出荷羽数												
平成 28 年	千羽	667,438	34,903	164,567	3,942	26,869	18,677	16,792	41,442	35,475	321,564	3,207
29	〃	677,713	36,645	169,937	4,137	27,103	17,376	16,852	42,190	34,434	325,800	3,239
増 減 率	%	1.5	5.0	3.3	4.9	0.9	△ 7.0	0.4	1.8	△ 2.9	1.3	1.0
全 国 割 合	〃	100.0	5.4	25.1	0.6	4.0	2.6	2.5	6.2	5.1	48.1	0.5

【 統 計 表 】

統計表一覧

<p>1 乳用牛</p> <p>(1) 飼養戸数・頭数 … 16</p> <p>(2) 成畜飼養頭数規模別の飼養戸数 … 18</p> <p>(3) 成畜飼養頭数規模別の飼養頭数 … 20</p> <p>(4) 成畜飼養頭数規模別の成畜飼養頭数 … 22</p> <p>(5) 年齢別飼養頭数 … 23</p> <p>(6) 月別経産牛頭数（各月1日現在） … 24</p> <p>(7) 分べん頭数及び出生頭数 … 26 （平成28年2月～平成29年1月）</p> <p>2 肉用牛</p> <p>(1) 飼養戸数・頭数 … 27</p> <p>(2) 総飼養頭数規模別の飼養戸数 … 30</p> <p>(3) 総飼養頭数規模別の飼養頭数 … 31</p> <p>(4) 子取り用めす牛飼養頭数規模別の飼養戸数 … 32</p> <p>(5) 肥育用牛飼養頭数規模別の飼養戸数 … 33</p> <p>(6) 乳用種飼養頭数規模別の飼養戸数 … 34</p> <p>(7) 肉用種の肥育用牛及び乳用種飼養頭数規模別の飼養戸数 … 35</p> <p>(8) 交雑種飼養頭数規模別の飼養戸数 … 36</p> <p>(9) ホルスタイン種他飼養頭数規模別の飼養戸数 … 37</p> <p>(10) 肉用種の子取り用めす牛年齢別飼養頭数 … 38</p> <p>(11) 肉用種の出生頭数 … 39 （平成27年8月～平成28年7月）</p>	<p style="text-align: center;">ページ</p> <p>3 豚</p> <p>(1) 飼養戸数・頭数 … 40</p> <p>(2) 肥育豚飼養頭数規模別の飼養戸数 … 42</p> <p>(3) 肥育豚飼養頭数規模別の飼養頭数 … 43</p> <p>(4) 子取り用めす豚飼養頭数規模別の飼養戸数 … 44</p> <p>(5) 子取り用めす豚飼養頭数規模別の飼養頭数 … 45</p> <p>4 採卵鶏</p> <p>(1) 飼養戸数・羽数 … 46</p> <p>(2) 成鶏めす飼養羽数規模別の成鶏めす飼養戸数 … 47</p> <p>(3) 成鶏めす飼養羽数規模別の成鶏めす飼養羽数 … 48</p> <p>5 ブロイラー</p> <p>(1) 飼養戸数・羽数及び出荷戸数・羽数 … 49</p> <p>(2) 出荷羽数規模別の出荷戸数 … 50</p> <p>(3) 出荷羽数規模別の出荷羽数 … 51</p> <p style="text-align: right;">ページ</p>
--	--

利用上の注意

1 統計数値については、次の方法によって四捨五入しており、合計値と内訳の計が一致しない場合がある。

(1) 戸数

原 数	7桁以上 (100万)	6桁 (10万)	5桁 (万)	4桁 (1,000)	3桁 (100)	2桁 (10)	1桁 (1)	
四捨五入する桁 (下から)	3桁	2桁		1桁	四捨五入しない			
例	四捨五入する前 (原数)	1,234,567	123,456	12,345	1,234	123	12	1
	四捨五入した数値 (統計数値)	1,235,000	123,500	12,300	1,230	123	12	1

(2) 頭(羽)数

原 数	7桁以上 (100万)	6桁 (10万)	5桁 (万)	4桁 (1,000)	3桁 (100)	2桁 (10)	1桁 (1)	
四捨五入する桁 (下から)	3桁	2桁		1桁				
例	四捨五入する前 (原数)	1,234,567	123,456	12,345	1,234	123	12	1
	四捨五入した数値 (統計数値)	1,235,000	123,500	12,300	1,230	120	10	0

2 統計表に用いた記号は、次のとおりである。

「0」：1～4頭を四捨五入したものである（例：4頭→0頭）

「-」：事実のないもの

「…」：事実不詳又は調査を欠くもの

「x」：個人又は法人その他の団体に関する秘密を保護するため、統計数値を公表しないもの

「nc」：計算不能

3 秘匿措置について

統計調査結果について、調査対象者数が2以下の場合には調査結果の秘密保護の観点から、該当結果を「x」表示とする秘匿措置を施している。

なお、全体「計」から差し引きにより、秘匿措置を講じた当該結果が推定できる場合には本来秘匿措置を施す必要がない箇所についても「x」表示としている。

4 この統計表に掲載された数値を他に転載する場合は、「畜産統計（平成29年2月1日現在）」（農林水産省）による旨を記載してください。

1 乳用牛

(1) 飼養戸数・頭数

全国農業地域 都道府県	飼養戸数	飼 養 頭 数						
		合 計 (3) + (8)	成 畜 (2 歳 以 上)					未 経 産 牛 (7)
			計	経 産 牛			小 計	
				搾 乳 牛	乾 乳 牛	計		
(1)	(2)	(3)	(4)	(5)	(6)	(7)		
全 国 (1) (全国農業地域)	戸	頭	頭	頭	頭	頭	頭	
北 海 道 (2)	6,310	779,400	496,400	459,400	390,500	68,900	37,000	
都 府 県 (3)	10,100	543,700	417,400	392,700	344,700	48,000	24,700	
東 北 (4)	2,430	100,300	73,300	67,500	58,500	9,000	5,760	
北 陸 (5)	347	13,600	10,800	10,400	9,230	1,190	420	
関 東・東 山 (6)	3,240	178,500	138,000	130,400	114,300	16,100	7,650	
東 海 (7)	723	51,300	41,100	39,400	34,900	4,560	1,610	
近 畿 (8)	517	25,800	20,800	19,900	17,600	2,250	920	
中 国 (9)	735	44,300	33,400	31,200	27,700	3,570	2,120	
四 国 (10)	369	18,500	15,000	14,400	12,600	1,770	650	
九 州 (11)	1,620	107,000	81,500	76,100	67,000	9,120	5,370	
沖 縄 (12) (都道府県)	73	4,310	3,490	3,320	2,900	420	170	
北 海 道 (13)	6,310	779,400	496,400	459,400	390,500	68,900	37,000	
青 森 (14)	194	11,100	8,050	7,830	6,800	1,020	230	
岩 手 (15)	963	42,500	28,400	25,300	21,800	3,450	3,130	
宮 城 (16)	549	19,200	14,500	13,500	11,700	1,820	1,040	
秋 田 (17)	103	4,420	3,540	3,320	2,990	340	220	
山 形 (18)	268	11,000	9,120	8,580	7,440	1,140	540	
福 島 (19)	352	12,100	9,620	9,020	7,790	1,230	600	
茨 城 (20)	391	24,100	19,300	18,200	15,600	2,540	1,140	
栃 木 (21)	748	52,100	40,200	37,800	33,100	4,700	2,350	
群 馬 (22)	536	35,300	26,300	24,700	21,600	3,100	1,580	
埼 玉 (23)	216	9,220	7,180	6,790	6,070	720	390	
千 葉 (24)	678	31,000	24,400	23,300	20,500	2,780	1,120	
東 京 (25)	51	1,570	1,270	1,220	1,060	150	50	
神 奈 川 (26)	213	6,080	4,980	4,730	4,210	520	250	
新 潟 (27)	223	6,990	5,780	5,590	4,940	660	190	
富 山 (28)	44	2,070	1,660	1,590	1,430	170	70	
石 川 (29)	55	3,480	2,580	2,450	2,180	270	130	
福 井 (30)	25	1,090	810	780	680	100	30	
山 梨 (31)	63	3,450	2,540	2,370	2,110	270	160	
長 野 (32)	345	15,600	11,900	11,300	9,980	1,350	610	
岐 阜 (33)	130	6,180	4,490	4,400	3,950	460	90	
静 岡 (34)	227	13,400	10,800	10,300	9,110	1,150	530	
愛 知 (35)	319	25,200	20,500	19,600	17,300	2,370	850	
三 重 (36)	47	6,520	5,300	5,150	4,570	580	150	
滋 賀 (37)	52	2,890	2,250	2,110	1,830	280	150	
京 都 (38)	61	3,820	3,120	3,030	2,720	310	90	
大 阪 (39)	30	1,300	1,180	1,140	1,000	140	40	
兵 庫 (40)	315	13,900	10,800	10,200	9,070	1,120	570	
奈 良 (41)	49	3,310	2,940	2,870	2,510	360	70	
和 歌 山 (42)	10	610	560	550	510	40	10	
鳥 取 (43)	131	8,030	5,930	5,580	4,970	610	360	
島 根 (44)	112	10,000	7,750	7,380	6,510	870	370	
岡 山 (45)	266	14,700	11,000	10,300	9,100	1,210	670	
広 島 (46)	163	8,600	6,490	5,850	5,210	640	640	
山 口 (47)	63	2,940	2,220	2,140	1,900	240	80	
徳 島 (48)	107	4,820	3,930	3,720	3,270	450	210	
香 川 (49)	84	4,620	4,170	4,060	3,590	480	110	
愛 媛 (50)	113	5,390	4,070	3,870	3,390	480	200	
高 知 (51)	65	3,620	2,840	2,710	2,340	370	130	
福 岡 (52)	236	13,100	10,200	9,560	8,550	1,010	650	
佐 賀 (53)	55	2,510	1,980	1,900	1,660	240	80	
長 崎 (54)	164	8,010	6,610	6,400	5,630	770	210	
熊 本 (55)	580	42,400	31,200	29,300	25,600	3,650	1,930	
大 分 (56)	139	12,300	9,050	8,370	7,460	910	680	
宮 崎 (57)	252	13,700	10,700	10,100	8,900	1,220	620	
鹿 児 島 (58)	192	14,900	11,700	10,500	9,140	1,310	1,200	
沖 縄 (59)	73	4,310	3,490	3,320	2,900	420	170	

注：成畜（2歳以上）には、2歳未満の経産牛（分べん経験のある牛）を含む。

(めす)		経産牛 頭数割合	搾乳牛 頭数割合	子畜 頭数割合	1戸当たり 飼養頭数	対前年比		
子畜 (2歳未満 の未經産牛)	未經産牛計 (7) + (8)					飼養戸数	飼養頭数	
(8)	(9)	(4)/(2)	(5)/(4)	(8)/(2)	(2)/(1)	(14)	(15)	
頭	頭	%	%	%	頭	%	%	(1)
409,300	471,000	64.4	86.3	30.9	80.7	96.5	98.4	(1)
283,000	320,000	58.9	85.0	36.3	123.5	97.2	99.2	(2)
126,300	151,000	72.2	87.8	23.2	53.8	96.2	97.2	(3)
27,100	32,800	67.3	86.7	27.0	41.3	95.7	97.1	(4)
2,790	3,210	76.5	88.8	20.5	39.2	95.3	95.1	(5)
40,500	48,100	73.1	87.7	22.7	55.1	95.9	97.6	(6)
10,200	11,800	76.8	88.6	19.9	71.0	95.3	97.5	(7)
4,980	5,900	77.1	88.4	19.3	49.9	94.2	95.2	(8)
10,900	13,100	70.4	88.8	24.6	60.3	95.7	96.7	(9)
3,450	4,100	77.8	87.5	18.6	50.1	94.9	97.4	(10)
25,600	30,900	71.1	88.0	23.9	66.0	97.6	97.1	(11)
820	990	77.0	87.3	19.0	59.0	98.6	99.8	(12)
283,000	320,000	58.9	85.0	36.3	123.5	97.2	99.2	(13)
3,080	3,310	70.5	86.8	27.7	57.2	95.1	96.5	(14)
14,100	17,200	59.5	86.2	33.2	44.1	96.3	97.5	(15)
4,660	5,700	70.3	86.7	24.3	35.0	96.3	97.0	(16)
880	1,100	75.1	90.1	19.9	42.9	91.2	94.0	(17)
1,880	2,420	78.0	86.7	17.1	41.0	94.4	97.3	(18)
2,490	3,090	74.5	86.4	20.6	34.4	96.2	97.6	(19)
4,800	5,950	75.5	85.7	19.9	61.6	98.7	99.6	(20)
12,000	14,300	72.6	87.6	23.0	69.7	95.3	98.7	(21)
9,080	10,700	70.0	87.4	25.7	65.9	96.4	97.8	(22)
2,040	2,430	73.6	89.4	22.1	42.7	93.9	95.6	(23)
6,530	7,650	75.2	88.0	21.1	45.7	94.2	96.6	(24)
310	360	77.7	86.9	19.7	30.8	96.2	96.3	(25)
1,100	1,350	77.8	89.0	18.1	28.5	100.0	94.7	(26)
1,210	1,390	80.0	88.4	17.3	31.3	98.2	96.3	(27)
410	480	76.8	89.9	19.8	47.0	97.8	98.1	(28)
900	1,030	70.4	89.0	25.9	63.3	85.9	92.6	(29)
280	310	71.6	87.2	25.7	43.6	89.3	95.6	(30)
920	1,080	68.7	89.0	26.7	54.8	94.0	95.3	(31)
3,700	4,310	72.4	88.3	23.7	45.2	96.1	95.7	(32)
1,690	1,780	71.2	89.8	27.3	47.5	94.9	95.4	(33)
2,600	3,120	76.9	88.4	19.4	59.0	94.6	98.5	(34)
4,730	5,590	77.8	88.3	18.8	79.0	95.5	96.2	(35)
1,220	1,370	79.0	88.7	18.7	138.7	97.9	102.2	(36)
640	790	73.0	86.7	22.1	55.6	88.1	95.4	(37)
700	790	79.3	89.8	18.3	62.6	98.4	91.0	(38)
130	160	87.7	87.7	10.0	43.3	100.0	95.6	(39)
3,100	3,670	73.4	88.9	22.3	44.1	94.0	95.9	(40)
360	440	86.7	87.5	10.9	67.6	92.5	96.2	(41)
50	70	90.2	92.7	8.2	61.0	100.0	98.4	(42)
2,090	2,450	69.5	89.1	26.0	61.3	93.6	95.9	(43)
2,270	2,640	73.8	88.2	22.7	89.3	94.9	100.5	(44)
3,760	4,430	70.1	88.3	25.6	55.3	95.0	96.1	(45)
2,110	2,750	68.0	89.1	24.5	52.8	98.8	94.0	(46)
720	800	72.8	88.8	24.5	46.7	96.9	97.7	(47)
890	1,100	77.2	87.9	18.5	45.0	98.2	98.6	(48)
450	560	87.9	88.4	9.7	55.0	91.3	96.5	(49)
1,320	1,530	71.8	87.6	24.5	47.7	92.6	96.6	(50)
790	910	74.9	86.3	21.8	55.7	98.5	96.0	(51)
2,940	3,590	73.0	89.4	22.4	55.5	97.9	97.8	(52)
530	610	75.7	87.4	21.1	45.6	85.9	92.3	(53)
1,400	1,610	79.9	88.0	17.5	48.8	100.0	93.8	(54)
11,200	13,100	69.1	87.4	26.4	73.1	98.0	97.7	(55)
3,270	3,950	68.0	89.1	26.6	88.5	97.2	95.3	(56)
2,970	3,590	73.7	88.1	21.7	54.4	96.2	99.3	(57)
3,280	4,480	70.5	87.0	22.0	77.6	97.5	96.1	(58)
820	990	77.0	87.3	19.0	59.0	98.6	99.8	(59)

1 乳用牛（続き）

(2) 成畜飼養頭数規模別の飼養戸数

全国農業地域 都道府県	計	成 畜 飼 養			
		小 計	1～19頭	20～29	30～49
全 国 (1) (全国農業地域)	16,100	15,700	3,100	2,270	3,960
北 海 道 (2)	6,250	6,010	281	289	1,290
都 府 県 (3)	9,860	9,690	2,820	1,980	2,680
東 北 (4)	2,400	2,320	1,000	458	537
北 陸 (5)	336	332	107	79	84
関 東・東 山 (6)	3,190	3,150	772	730	935
東 海 (7)	704	698	139	103	222
近 畿 (8)	503	490	152	97	133
中 国 (9)	714	707	211	142	171
四 国 (10)	360	357	118	76	92
九 州 (11)	1,590	1,570	306	282	481
沖 縄 (12) (都道府県)	72	72	14	11	21
北 海 道 (13)	6,250	6,010	281	289	1,290
青 森 (14)	189	186	36	34	70
岩 手 (15)	958	918	436	167	200
宮 城 (16)	542	542	243	121	126
秋 田 (17)	102	99	30	23	29
山 形 (18)	264	254	119	44	50
福 島 (19)	343	323	137	69	62
茨 城 (20)	383	383	98	90	105
栃 木 (21)	737	734	127	161	204
群 馬 (22)	531	529	122	116	164
埼 玉 (23)	211	211	65	51	66
千 葉 (24)	668	652	170	138	211
東 京 (25)	47	47	17	15	11
神 奈 川 (26)	209	200	69	59	58
新 潟 (27)	220	216	90	52	51
富 山 (28)	41	41	3	11	13
石 川 (29)	52	52	9	8	15
福 井 (30)	23	23	5	8	5
山 梨 (31)	60	60	11	14	19
長 野 (32)	340	332	93	86	97
岐 阜 (33)	125	123	37	26	40
静 岡 (34)	223	223	54	40	69
愛 知 (35)	312	308	38	27	105
三 重 (36)	44	44	10	10	8
滋 賀 (37)	50	50	10	12	17
京 都 (38)	58	58	14	14	16
大 阪 (39)	28	28	6	3	8
兵 庫 (40)	309	296	109	58	74
奈 良 (41)	48	48	8	9	15
和 歌 山 (42)	10	10	5	1	3
鳥 取 (43)	127	127	34	26	28
島 根 (44)	110	108	38	20	18
岡 山 (45)	260	255	67	65	67
岡 島 (46)	158	158	50	21	42
山 口 (47)	59	59	22	10	16
徳 島 (48)	106	106	33	26	32
香 川 (49)	81	81	27	11	21
愛 媛 (50)	110	108	41	24	26
高 知 (51)	63	62	17	15	13
福 岡 (52)	231	225	40	40	75
佐 賀 (53)	53	48	15	15	8
長 崎 (54)	161	161	35	40	45
熊 本 (55)	571	568	104	89	178
大 分 (56)	137	137	29	22	30
宮 崎 (57)	246	246	55	56	89
鹿 児 島 (58)	188	183	28	20	56
沖 縄 (59)	72	72	14	11	21

注：1 「300頭以上」は、戸数が少なく全国農業地域別・都道府県別の推計ができないため、全国値のみ表記した（以下(4)まで同じ。）。
 2 学校、試験場等の非営利的な飼養者は含まない（以下(4)まで同じ。）。

単位：戸

頭 数 規 模				子 畜 の み	
50～79	80～99	100頭以上	300頭以上		
3,420	1,040	1,920	244	410	(1)
2,160	684	1,310	...	244	(2)
1,260	351	613	...	166	(3)
211	43	72	...	76	(4)
48	8	6	...	4	(5)
397	117	197	...	38	(6)
115	33	86	...	6	(7)
65	11	32	...	13	(8)
94	30	59	...	7	(9)
44	7	20	...	3	(10)
264	97	138	...	19	(11)
18	5	3	...	-	(12)
2,160	684	1,310	...	244	(13)
29	6	11	...	3	(14)
82	17	16	...	40	(15)
37	4	11	...	-	(16)
8	6	3	...	3	(17)
21	6	14	...	10	(18)
34	4	17	...	20	(19)
45	20	25	...	-	(20)
147	32	63	...	3	(21)
56	27	44	...	2	(22)
16	3	10	...	-	(23)
72	25	36	...	16	(24)
4	-	-	-	-	(25)
14	-	-	-	9	(26)
17	3	3	...	4	(27)
12	2	-	-	-	(28)
14	3	3	...	-	(29)
5	-	-	-	-	(30)
11	-	5	...	-	(31)
32	10	14	...	8	(32)
12	5	3	...	2	(33)
25	8	27	...	-	(34)
73	18	47	...	4	(35)
5	2	9	...	-	(36)
7	1	3	...	-	(37)
8	-	6	...	-	(38)
9	2	-	-	-	(39)
30	6	19	...	13	(40)
11	2	3	...	-	(41)
-	-	1	...	-	(42)
19	6	14	...	-	(43)
15	2	15	...	2	(44)
30	14	12	...	5	(45)
24	7	14	...	-	(46)
6	1	4	...	-	(47)
12	-	3	...	-	(48)
15	-	7	...	-	(49)
8	4	5	...	2	(50)
9	3	5	...	1	(51)
40	21	9	...	6	(52)
5	1	4	...	5	(53)
28	5	8	...	-	(54)
93	42	62	...	3	(55)
30	9	17	...	-	(56)
29	5	12	...	-	(57)
39	14	26	...	5	(58)
18	5	3	...	-	(59)

1 乳用牛（続き）

(3) 成畜飼養頭数規模別の飼養頭数

全国農業地域 都道府県	計	成 畜 飼 養			
		小 計	1～19頭	20～29	30～49
全 国 (1) (全国農業地域)	1,287,000	1,272,000	47,500	75,600	215,300
北 海 道 (2)	756,800	742,700	7,500	14,600	85,000
都 府 県 (3)	530,200	529,600	40,000	61,000	130,300
東 北 (4)	97,900	97,500	14,600	14,800	27,300
北 陸 (5)	12,500	12,500	1,280	2,110	3,870
関 東・東 山 (6)	174,600	174,500	10,300	21,800	43,400
東 海 (7)	49,300	49,300	1,960	3,220	10,400
近 畿 (8)	25,200	25,200	2,080	3,080	6,290
中 国 (9)	43,100	43,100	2,790	4,190	8,210
四 国 (10)	18,200	18,100	1,720	2,320	4,310
九 州 (11)	105,400	105,300	5,060	9,160	25,400
沖 縄 (12) (都道府県)	4,060	4,060	200	320	1,040
北 海 道 (13)	756,800	742,700	7,500	14,600	85,000
青 森 (14)	10,500	10,400	1,640	1,660	3,100
岩 手 (15)	41,600	41,400	6,470	5,820	11,300
宮 城 (16)	18,900	18,900	3,210	3,670	6,590
秋 田 (17)	4,380	4,370	460	700	1,340
山 形 (18)	10,900	10,900	1,440	1,300	2,270
福 島 (19)	11,600	11,500	1,370	1,610	2,760
茨 城 (20)	23,700	23,700	1,540	2,770	4,680
栃 木 (21)	51,100	51,100	1,950	5,610	10,300
群 馬 (22)	35,200	35,200	1,460	3,380	7,220
埼 玉 (23)	9,010	9,010	840	1,310	3,190
千 葉 (24)	30,300	30,300	1,980	3,720	9,870
東 京 (25)	1,520	1,520	270	510	460
神 奈 川 (26)	5,980	5,950	980	1,560	2,320
新 潟 (27)	6,900	6,900	1,100	1,360	2,330
富 山 (28)	1,800	1,800	10	300	630
石 川 (29)	2,940	2,940	100	220	680
福 井 (30)	880	880	80	240	230
山 梨 (31)	3,140	3,140	110	430	880
長 野 (32)	14,700	14,700	1,180	2,560	4,530
岐 阜 (33)	5,420	5,420	550	770	1,890
静 岡 (34)	12,900	12,900	770	1,100	3,210
愛 知 (35)	24,600	24,500	520	1,020	5,030
三 重 (36)	6,380	6,380	120	320	310
滋 賀 (37)	2,830	2,830	130	390	860
京 都 (38)	3,710	3,710	190	430	740
大 阪 (39)	1,240	1,240	70	80	330
兵 庫 (40)	13,600	13,600	1,460	1,890	3,600
奈 良 (41)	3,240	3,240	140	270	650
和 歌 山 (42)	610	610	90	x	120
鳥 取 (43)	7,900	7,900	450	850	1,480
島 根 (44)	9,970	9,970	380	510	710
岡 山 (45)	14,000	14,000	1,220	1,960	3,320
広 島 (46)	8,460	8,460	440	570	1,870
山 口 (47)	2,760	2,760	310	310	820
徳 島 (48)	4,780	4,780	430	730	1,420
香 川 (49)	4,570	4,570	340	260	970
愛 媛 (50)	5,200	5,180	690	820	1,310
高 知 (51)	3,610	3,610	250	500	610
福 岡 (52)	12,900	12,900	770	1,530	3,850
佐 賀 (53)	2,470	2,460	210	430	380
長 崎 (54)	7,940	7,940	500	1,130	2,110
熊 本 (55)	41,700	41,700	1,640	2,870	10,000
大 分 (56)	12,300	12,300	400	690	1,430
宮 崎 (57)	13,300	13,300	900	1,870	4,650
鹿 児 島 (58)	14,700	14,700	630	650	2,960
沖 縄 (59)	4,060	4,060	200	320	1,040

注：この表の頭数は、成畜を1頭でも飼養している飼養者が飼養している全ての乳用牛（子畜を含む。）である。

単位：頭

頭 数 規 模				子 畜 の み	
50～79	80～99	100頭以上	300頭以上		
286,400	121,900	525,600	176,800	14,800	(1)
189,100	82,400	364,100	...	14,100	(2)
97,300	39,500	161,500	...	690	(3)
16,500	4,660	19,700	...	360	(4)
3,240	680	1,330	...	0	(5)
29,400	13,300	56,300	...	140	(6)
8,870	3,570	21,200	...	40	(7)
4,890	1,150	7,710	...	40	(8)
7,290	3,510	17,100	...	20	(9)
3,230	870	5,700	...	20	(10)
22,500	11,200	32,000	...	70	(11)
1,430	550	520	...	-	(12)
189,100	82,400	364,100	...	14,100	(13)
1,860	530	1,650	...	50	(14)
7,180	2,060	8,580	...	220	(15)
3,080	380	2,010	...	-	(16)
540	630	710	...	10	(17)
1,650	660	3,570	...	50	(18)
2,180	410	3,200	...	40	(19)
3,390	2,390	8,900	...	-	(20)
11,200	3,800	18,200	...	10	(21)
4,120	2,680	16,300	...	x	(22)
1,160	340	2,180	...	-	(23)
4,730	2,890	7,080	...	70	(24)
290	-	-	-	-	(25)
1,100	-	-	-	30	(26)
1,220	240	660	...	0	(27)
690	x	-	-	-	(28)
1,010	270	680	...	-	(29)
330	-	-	-	-	(30)
870	-	860	...	-	(31)
2,500	1,170	2,750	...	20	(32)
920	640	640	...	x	(33)
2,010	840	4,970	...	-	(34)
5,500	1,900	10,600	...	40	(35)
440	x	5,010	...	-	(36)
530	x	780	...	-	(37)
590	-	1,760	...	-	(38)
560	x	-	-	-	(39)
2,430	630	3,570	...	40	(40)
780	x	1,220	...	-	(41)
-	-	x	...	-	(42)
1,590	650	2,870	...	-	(43)
1,070	x	7,090	...	x	(44)
2,490	1,710	3,300	...	20	(45)
1,670	790	3,120	...	-	(46)
460	x	720	...	-	(47)
960	-	1,230	...	-	(48)
940	-	2,070	...	-	(49)
630	520	1,210	...	x	(50)
690	360	1,190	...	x	(51)
3,000	2,340	1,410	...	10	(52)
380	x	940	...	10	(53)
2,150	500	1,550	...	-	(54)
8,630	4,720	13,800	...	10	(55)
2,470	1,010	6,280	...	-	(56)
2,670	750	2,460	...	-	(57)
3,190	1,790	5,490	...	40	(58)
1,430	550	520	...	-	(59)

1 乳用牛（続き）

(4) 成畜飼養頭数規模別の成畜飼養頭数

単位：頭

全国農業地域 都道府県	計	成 畜 飼 養 頭 数 規 模						300頭以上
		1～19頭	20～29	30～49	50～79	80～99	100頭以上	
全 国 (全国農業地域)	907,100	33,600	55,500	153,400	206,400	89,600	368,700	129,100
北 海 道	494,400	3,300	8,340	51,900	131,600	58,600	240,700	...
都 府 県	412,700	30,300	47,100	101,500	74,800	30,900	128,000	...
東 北	72,400	10,000	10,900	20,500	12,400	3,690	14,800	...
北 陸	10,600	1,100	1,840	3,040	2,780	660	1,210	...
関 東・東 山	136,500	8,310	17,000	34,200	22,300	10,400	44,300	...
東 海	40,700	1,570	2,510	8,370	7,130	2,950	18,200	...
近 畿	20,600	1,670	2,390	5,020	4,000	970	6,510	...
中 国	32,900	2,050	3,380	6,380	5,490	2,580	13,000	...
四 国	14,900	1,460	1,910	3,530	2,610	630	4,740	...
九 州	80,700	3,950	6,920	19,600	16,900	8,600	24,800	...
沖 縄 (都道府県)	3,490	150	300	910	1,180	470	480	...
北 海 道	494,400	3,300	8,340	51,900	131,600	58,600	240,700	...
青 森	7,970	420	860	2,770	1,740	530	1,650	...
岩 手	27,900	4,310	4,130	7,640	5,020	1,500	5,330	...
宮 城	14,400	2,470	2,910	4,870	2,200	330	1,650	...
秋 田	3,510	390	530	1,000	440	480	670	...
山 形	9,080	1,200	1,080	1,960	1,290	520	3,030	...
福 島	9,440	1,240	1,390	2,270	1,710	320	2,510	...
茨 城	19,000	1,250	2,100	3,730	2,670	1,610	7,690	...
栃 木	39,900	1,610	4,120	7,770	8,100	3,070	15,200	...
群 馬	26,100	1,240	2,870	6,060	3,080	2,280	10,600	...
埼 玉	7,140	650	1,090	2,480	950	270	1,710	...
千 葉	24,200	1,600	2,840	7,690	3,830	2,170	6,070	...
東 京	1,220	210	420	370	230	-	-	-
神 奈 川	4,920	800	1,250	1,880	980	-	-	-
新 潟	5,720	940	1,150	1,820	970	240	590	...
富 山	1,560	10	270	490	620	x	-	-
石 川	2,570	90	210	530	880	250	610	...
福 井	770	60	210	200	310	-	-	-
山 梨	2,420	90	340	710	650	-	640	...
長 野	11,500	850	1,970	3,500	1,840	980	2,350	...
岐 阜	4,400	440	650	1,530	730	450	600	...
静 岡	10,700	630	900	2,540	1,610	710	4,330	...
愛 知	20,300	400	690	4,030	4,470	1,620	9,150	...
三 重	5,230	100	260	280	330	x	4,080	...
滋 賀	2,240	110	300	660	430	x	650	...
京 都	3,070	150	360	580	490	-	1,500	...
大 阪	1,150	70	70	300	530	x	-	-
兵 庫	10,600	1,150	1,430	2,810	1,850	520	2,850	...
奈 良	2,940	120	230	570	710	x	1,150	...
和 歌 山	560	70	x	110	-	-	x	...
鳥 取	5,860	360	650	1,050	1,190	510	2,100	...
島 根	7,710	310	420	600	820	x	5,400	...
岡 山	10,700	800	1,590	2,580	1,880	1,230	2,640	...
広 島	6,400	330	460	1,500	1,220	580	2,320	...
山 口	2,190	260	260	650	380	x	540	...
徳 島	3,910	380	640	1,230	760	-	900	...
香 川	4,140	330	240	850	850	-	1,870	...
愛 媛	4,010	550	650	980	510	370	950	...
高 知	2,830	200	380	460	490	260	1,020	...
福 岡	10,200	590	920	3,220	2,380	1,800	1,270	...
佐 賀	1,960	170	370	290	320	x	720	...
長 崎	6,570	440	920	1,720	1,770	400	1,320	...
熊 本	31,000	1,400	2,270	7,290	5,990	3,860	10,200	...
大 分	9,030	290	520	1,120	1,840	740	4,510	...
宮 崎	10,400	710	1,460	3,730	2,130	480	1,930	...
鹿 児 島	11,500	350	460	2,180	2,470	1,230	4,850	...
沖 縄	3,490	150	300	910	1,180	470	480	...

(5) 年齢別飼養頭数

単位：頭

全国農業地域 都道府県	計	2歳以下	3～8	9歳以上
全 国 (全国農業地域)	1,323,000	648,400	640,800	33,900
北海道	779,400	428,000	333,400	18,000
都 府 県	543,700	220,400	307,300	15,900
東 北	100,300	43,800	53,600	2,940
北 陸	13,600	5,030	8,080	530
関 東・東 山	178,500	72,000	101,400	5,060
東 海	51,300	20,000	30,000	1,330
近 畿	25,800	9,400	15,500	880
中 国	44,300	18,100	25,000	1,190
四 国	18,500	6,600	10,900	970
九 州	107,000	43,700	60,500	2,850
沖 縄 (都道府県)	4,310	1,660	2,520	130
北海道	779,400	428,000	333,400	18,000
青 森	11,100	5,140	5,760	240
岩 手	42,500	21,000	20,500	920
宮 城	19,200	7,890	10,800	530
秋 田	4,420	1,720	2,560	150
山 形	11,000	3,430	6,960	600
福 島	12,100	4,600	7,010	510
茨 城	24,100	9,760	13,700	650
栃 木	52,100	21,100	29,600	1,380
群 馬	35,300	15,200	19,200	850
埼 玉	9,220	3,490	5,360	360
千 葉	31,000	11,900	18,100	910
東 京	1,570	590	930	50
神 奈 川	6,080	2,070	3,750	270
新 潟	6,990	2,420	4,290	280
富 山	2,070	750	1,220	100
石 川	3,480	1,430	1,940	110
福 井	1,090	430	620	40
山 梨	3,450	1,450	1,870	130
長 野	15,600	6,380	8,790	460
岐 阜	6,180	2,640	3,370	170
静 岡	13,400	5,090	7,880	420
愛 知	25,200	9,580	15,000	650
三 重	6,520	2,700	3,720	90
滋 賀	2,890	1,180	1,660	60
京 都	3,820	1,360	2,370	90
大 阪	1,300	270	930	100
兵 庫	13,900	5,470	7,910	480
奈 良	3,310	930	2,250	130
和 歌 山	610	190	400	20
鳥 取	8,030	3,510	4,360	160
島 根	10,000	3,970	5,830	230
岡 山	14,700	6,030	8,280	430
広 島	8,600	3,470	4,880	250
山 口	2,940	1,180	1,630	130
徳 島	4,820	1,670	2,810	350
香 川	4,620	1,360	3,010	250
愛 媛	5,390	2,160	3,010	220
高 知	3,620	1,410	2,060	150
福 岡	13,100	5,330	7,410	410
佐 賀	2,510	930	1,460	110
長 崎	8,010	2,630	5,030	350
熊 本	42,400	18,700	22,800	910
大 分	12,300	5,130	6,910	290
宮 崎	13,700	5,080	8,190	440
鹿 児 島	14,900	5,890	8,700	350
沖 縄	4,310	1,660	2,520	130

1 乳用牛（続き）

(6) 月別経産牛頭数（各月1日現在）

全国農業地域 都道府県	平成28年					
	3月	4	5	6	7	8
全 国 (1) (全国農業地域)	846,300	848,600	850,300	851,000	850,600	849,400
北 海 道 (2)	454,300	456,400	457,900	459,300	459,400	458,800
都 府 県 (3)	392,000	392,100	392,300	391,700	391,200	390,600
東 北 (4)	66,600	66,600	66,700	66,500	66,500	66,500
北 陸 (5)	10,300	10,400	10,400	10,400	10,400	10,400
関 東・東 山 (6)	130,900	130,900	131,000	130,900	130,700	130,700
東 海 (7)	39,200	39,300	39,400	39,400	39,400	39,400
近 畿 (8)	20,500	20,600	20,600	20,400	20,300	20,200
中 国 (9)	30,700	30,700	30,600	30,600	30,600	30,600
四 国 (10)	14,000	14,000	14,100	14,100	14,100	14,100
九 州 (11)	76,400	76,300	76,100	75,700	75,700	75,400
沖 縄 (12) (都道府県)	3,430	3,460	3,440	3,460	3,400	3,400
北 海 道 (13)	454,300	456,400	457,900	459,300	459,400	458,800
青 森 (14)	7,660	7,660	7,630	7,620	7,590	7,620
岩 手 (15)	25,000	24,900	25,000	24,900	24,900	24,800
宮 城 (16)	13,500	13,500	13,400	13,500	13,500	13,400
秋 田 (17)	2,920	2,960	3,020	3,050	3,090	3,110
山 形 (18)	8,450	8,450	8,420	8,360	8,310	8,310
福 島 (19)	9,020	9,070	9,110	9,120	9,140	9,180
茨 城 (20)	18,500	18,500	18,500	18,500	18,500	18,400
栃 木 (21)	37,700	37,800	37,800	37,700	37,600	37,500
群 馬 (22)	24,300	24,200	24,200	24,100	24,100	24,200
埼 玉 (23)	6,820	6,820	6,820	6,770	6,820	6,830
千 葉 (24)	24,400	24,300	24,400	24,500	24,400	24,300
東 京 (25)	1,170	1,180	1,180	1,180	1,180	1,180
神 奈 川 (26)	4,640	4,570	4,570	4,560	4,560	4,540
新 潟 (27)	5,570	5,600	5,620	5,630	5,630	5,660
富 山 (28)	1,580	1,580	1,590	1,580	1,550	1,540
石 川 (29)	2,450	2,450	2,460	2,470	2,500	2,500
福 井 (30)	740	740	750	750	740	740
山 梨 (31)	2,340	2,370	2,350	2,340	2,330	2,360
長 野 (32)	11,100	11,100	11,200	11,300	11,200	11,300
岐 阜 (33)	4,510	4,470	4,450	4,420	4,410	4,370
静 岡 (34)	9,980	10,100	10,100	10,100	10,100	10,200
愛 知 (35)	19,500	19,500	19,600	19,700	19,600	19,600
三 重 (36)	5,200	5,200	5,200	5,260	5,270	5,260
滋 賀 (37)	2,110	2,120	2,130	2,120	2,110	2,100
京 都 (38)	3,300	3,280	3,260	3,220	3,190	3,160
大 阪 (39)	1,160	1,170	1,170	1,170	1,160	1,160
兵 庫 (40)	10,500	10,600	10,600	10,500	10,400	10,400
奈 良 (41)	2,880	2,860	2,880	2,900	2,900	2,910
和 歌 山 (42)	550	550	550	550	560	550
鳥 取 (43)	5,240	5,280	5,240	5,230	5,240	5,250
島 根 (44)	7,100	7,000	6,970	6,910	6,920	6,970
岡 山 (45)	10,400	10,400	10,400	10,400	10,400	10,400
広 島 (46)	5,940	5,930	5,960	5,960	5,940	5,900
山 口 (47)	2,070	2,090	2,100	2,100	2,100	2,090
徳 島 (48)	3,860	3,840	3,870	3,830	3,770	3,740
香 川 (49)	3,930	3,960	4,030	4,040	4,090	4,080
愛 媛 (50)	3,520	3,540	3,550	3,560	3,530	3,570
高 知 (51)	2,720	2,710	2,690	2,680	2,690	2,700
福 岡 (52)	9,970	10,000	9,960	9,930	9,950	9,920
佐 賀 (53)	2,000	2,020	2,030	2,030	2,030	2,010
長 崎 (54)	6,180	6,190	6,200	6,160	6,130	6,100
熊 本 (55)	29,700	29,500	29,300	29,000	29,000	28,900
大 分 (56)	8,180	8,170	8,130	8,190	8,200	8,130
宮 崎 (57)	9,750	9,790	9,820	9,800	9,780	9,750
鹿 児 島 (58)	10,600	10,600	10,600	10,600	10,600	10,600
沖 縄 (59)	3,430	3,460	3,440	3,460	3,400	3,400

単位：頭

				平成29年		
9	10	11	12	1 月	2	
848,700	847,600	848,300	846,300	847,800	852,100	(1)
458,100	457,900	458,400	457,100	457,400	459,400	(2)
390,600	389,800	389,900	389,200	390,400	392,700	(3)
66,600	66,600	66,700	66,500	66,800	67,500	(4)
10,300	10,300	10,300	10,300	10,300	10,400	(5)
130,200	130,100	129,900	129,900	130,200	130,400	(6)
39,400	39,300	39,200	39,100	39,200	39,400	(7)
20,200	20,100	20,100	20,100	20,000	19,900	(8)
30,600	30,500	30,400	30,300	30,500	31,200	(9)
14,200	14,200	14,300	14,400	14,400	14,400	(10)
75,700	75,400	75,500	75,300	75,600	76,100	(11)
3,360	3,320	3,330	3,310	3,320	3,320	(12)
458,100	457,900	458,400	457,100	457,400	459,400	(13)
7,590	7,670	7,720	7,650	7,690	7,830	(14)
24,900	25,000	25,100	25,000	25,200	25,300	(15)
13,400	13,400	13,400	13,400	13,400	13,500	(16)
3,150	3,200	3,250	3,290	3,340	3,320	(17)
8,350	8,300	8,190	8,150	8,190	8,580	(18)
9,190	9,110	9,100	9,090	9,060	9,020	(19)
18,300	18,300	18,200	18,200	18,200	18,200	(20)
37,400	37,400	37,500	37,600	37,800	37,800	(21)
24,100	23,900	23,900	24,000	24,000	24,700	(22)
6,790	6,830	6,790	6,790	6,780	6,790	(23)
24,300	24,300	24,300	24,100	24,300	23,300	(24)
1,180	1,170	1,170	1,170	1,150	1,220	(25)
4,480	4,550	4,550	4,500	4,500	4,730	(26)
5,610	5,560	5,560	5,550	5,580	5,590	(27)
1,550	1,550	1,560	1,560	1,560	1,590	(28)
2,440	2,460	2,470	2,430	2,440	2,450	(29)
740	730	730	740	740	780	(30)
2,350	2,330	2,330	2,310	2,320	2,370	(31)
11,300	11,300	11,300	11,200	11,200	11,300	(32)
4,360	4,370	4,340	4,350	4,350	4,400	(33)
10,200	10,100	10,200	10,200	10,300	10,300	(34)
19,600	19,600	19,500	19,400	19,400	19,600	(35)
5,250	5,210	5,220	5,230	5,180	5,150	(36)
2,080	2,060	2,060	2,060	2,060	2,110	(37)
3,150	3,150	3,130	3,110	3,040	3,030	(38)
1,160	1,180	1,150	1,150	1,150	1,140	(39)
10,400	10,200	10,400	10,400	10,300	10,200	(40)
2,900	2,890	2,890	2,890	2,880	2,870	(41)
550	560	550	540	540	550	(42)
5,220	5,180	5,230	5,230	5,280	5,580	(43)
7,040	7,020	7,080	7,090	7,200	7,380	(44)
10,300	10,300	10,200	10,100	10,100	10,300	(45)
5,930	5,900	5,890	5,870	5,880	5,850	(46)
2,080	2,070	2,060	2,050	2,060	2,140	(47)
3,770	3,750	3,790	3,810	3,830	3,720	(48)
4,070	4,100	4,110	4,130	4,130	4,060	(49)
3,650	3,660	3,750	3,750	3,770	3,870	(50)
2,730	2,700	2,700	2,670	2,680	2,710	(51)
10,100	9,910	9,790	9,770	9,700	9,560	(52)
2,000	1,990	1,980	2,000	2,000	1,900	(53)
6,080	6,100	6,080	6,030	6,130	6,400	(54)
29,200	29,200	29,500	29,300	29,300	29,300	(55)
8,070	8,040	7,940	7,910	8,010	8,370	(56)
9,730	9,660	9,670	9,690	9,690	10,100	(57)
10,600	10,500	10,500	10,600	10,700	10,500	(58)
3,360	3,320	3,330	3,310	3,320	3,320	(59)

1 乳用牛（続き）

(7) 分べん頭数及び出生頭数（平成28年2月～平成29年1月）

全国農業地域 都道府県	分べん頭数		出生頭数				出生頭数計の 対前年同期比
	平成28年2月 ～29年1月	対前年 同期比	平成28年2月～29年1月				
			計	乳用向けめす	乳用種おす	交雑種	
	頭	%	頭	頭	頭	頭	%
全 国 (全国農業地域)	771,300	98.0	690,900	232,300	204,900	253,700	96.3
北海道	433,000	97.5	395,400	156,700	146,200	92,400	96.8
都 府 県	338,300	98.5	295,600	75,500	58,700	161,400	95.6
東 北	57,500	96.8	49,500	13,900	11,700	23,900	93.9
北 陸	8,840	96.4	7,300	1,680	1,130	4,490	92.6
関 東・東 山	113,500	100.4	99,500	25,800	20,400	53,400	96.8
東 海	34,500	95.6	30,700	6,980	3,980	19,800	95.0
近 畿	16,100	94.7	14,200	3,720	2,310	8,200	96.6
中 国	27,400	96.1	24,500	5,990	5,270	13,300	95.7
四 国	12,500	98.4	11,600	2,260	1,620	7,710	96.7
九 州	65,000	100.5	56,100	14,800	12,100	29,300	95.1
沖 縄 (都道府県)	2,920	104.7	2,070	470	190	1,420	93.2
北海道	433,000	97.5	395,400	156,700	146,200	92,400	96.8
青 森	6,870	92.2	6,280	1,410	2,180	2,680	91.0
岩 手	22,400	95.3	18,900	6,950	4,970	6,960	95.0
宮 城	11,400	97.4	9,330	2,610	2,050	4,670	92.4
秋 田	2,490	94.3	2,280	550	450	1,280	93.8
山 形	7,080	104.4	5,910	1,030	800	4,080	93.8
福 島	7,310	100.7	6,820	1,330	1,300	4,200	96.9
茨 城	16,700	103.7	14,200	4,150	2,700	7,350	100.7
栃 木	33,900	104.0	29,000	7,760	6,530	14,700	100.3
群 馬	21,400	100.9	19,800	5,460	4,590	9,780	95.2
埼 玉	5,840	112.5	4,700	1,150	690	2,860	96.3
千 葉	21,000	93.3	18,500	3,760	3,490	11,200	92.5
東 京	940	98.9	860	230	160	470	95.6
神 奈 川	3,770	90.8	3,300	900	560	1,840	92.4
新 潟	4,850	97.4	4,170	860	660	2,650	92.3
富 山	1,240	106.0	990	270	180	540	100.0
石 川	2,150	89.6	1,640	410	190	1,040	89.6
福 井	600	96.8	510	150	100	260	94.4
山 梨	1,930	95.1	1,680	530	350	800	92.8
長 野	7,920	95.2	7,390	1,820	1,290	4,280	93.5
岐 阜	3,550	93.9	3,170	1,100	510	1,570	94.1
静 岡	8,730	95.9	7,680	1,670	1,150	4,860	94.3
愛 知	16,900	94.4	15,400	3,520	2,040	9,820	95.1
三 重	5,290	98.9	4,510	690	290	3,540	97.6
滋 賀	1,860	90.7	1,710	480	220	1,010	98.3
京 都	2,090	94.6	1,840	510	280	1,050	95.3
大 阪	890	100.0	840	160	100	580	98.8
兵 庫	8,930	94.9	7,840	2,360	1,570	3,910	96.3
奈 良	1,860	97.4	1,610	190	110	1,300	97.6
和 歌 山	480	100.0	400	20	30	350	93.0
鳥 取	4,920	98.2	4,620	1,330	1,320	1,970	98.9
島 根	6,540	93.7	5,230	1,050	1,050	3,140	96.1
岡 山	9,030	96.8	8,410	1,870	1,600	4,940	93.0
広 島	5,130	96.1	4,700	1,340	960	2,400	97.1
山 口	1,820	100.6	1,560	410	350	810	97.5
徳 島	3,350	107.4	2,870	530	240	2,110	98.3
香 川	4,100	99.0	3,770	220	300	3,250	97.7
愛 媛	2,940	91.9	2,920	770	740	1,410	94.5
高 知	2,150	96.0	2,030	750	350	940	96.2
福 岡	8,480	108.6	6,370	1,660	1,250	3,460	90.0
佐 賀	1,660	90.2	1,580	400	380	800	90.3
長 崎	5,200	94.0	4,550	810	430	3,310	92.7
熊 本	25,600	100.0	20,700	5,920	4,130	10,600	92.8
大 分	7,610	106.9	7,000	1,760	1,780	3,460	106.5
宮 崎	6,670	96.5	6,530	1,340	1,100	4,090	96.5
鹿 児 島	9,700	97.7	9,410	2,890	3,010	3,510	97.7
沖 縄	2,920	104.7	2,070	470	190	1,420	93.2

2 肉用牛

(1) 飼養戸数・頭数

全国農業地域 都道府県	飼養戸数		飼 養 頭 数					
	飼養戸数 (1) 戸	乳用種 の いる 戸数 (2) 戸	合 計 (3) 頭	肉 用 種				
				計 (4) 頭	肥 育 用 牛 (5) 頭	黒 毛 和 種 (6) 頭	褐 毛 和 種 (7) 頭	そ の 他 (8) 頭
全 国 (全国農業地域)	50,100	5,130	2,499,000	1,664,000	722,300	1,618,000	21,000	25,000
北海道	2,610	954	516,500	177,300	48,500	170,300	2,830	4,170
都 府 県	47,500	4,180	1,982,000	1,487,000	673,800	1,448,000	18,200	20,900
東 北	13,100	698	336,700	258,900	109,700	251,700	1,200	6,020
北 陸	411	157	21,300	10,900	7,010	10,800	-	30
関 東・東 山	3,200	1,100	279,600	135,500	86,400	135,200	70	230
東 海	1,170	406	122,900	71,600	52,900	71,400	20	110
近 畿	1,610	182	83,100	68,600	41,400	66,100	30	2,490
中 国	2,820	372	118,600	69,100	33,400	67,100	10	2,030
四 国	741	272	58,300	25,100	16,300	23,100	1,880	40
九 州	22,000	962	889,700	775,900	320,200	751,300	15,000	9,640
沖 縄 (都道府県)	2,530	27	72,000	71,200	6,530	70,900	-	290
北海道	2,610	954	516,500	177,300	48,500	170,300	2,830	4,170
青 森	942	161	55,400	25,700	9,480	25,000	0	690
岩 手	4,780	161	91,800	72,600	21,800	68,100	500	3,990
宮 城	3,460	144	81,800	69,300	27,400	68,400	630	290
秋 田	890	73	18,600	17,100	6,470	16,200	30	850
山 形	704	49	38,800	37,200	28,200	37,100	30	50
福 島	2,320	110	50,200	37,000	16,400	36,800	10	150
茨 城	606	135	49,700	28,300	22,700	28,300	50	40
栃 木	925	242	82,200	39,400	19,800	39,400	-	30
群 馬	610	272	58,400	28,200	18,500	28,200	0	10
埼 玉	186	101	17,800	10,000	7,080	10,000	10	10
千 葉	271	176	38,800	9,260	4,930	9,200	0	60
東 京	26	5	580	510	260	510	-	-
神 奈 川	67	36	4,620	2,030	1,410	2,010	10	10
新 潟	230	62	12,200	4,820	3,100	4,790	-	30
富 山	45	21	3,490	2,190	1,330	2,190	-	-
石 川	84	47	2,940	2,410	1,630	2,410	-	0
福 井	52	27	2,650	1,440	950	1,440	-	-
山 梨	64	35	5,350	1,860	1,040	1,850	0	10
長 野	443	102	22,200	15,900	10,700	15,800	-	70
岐 阜	525	70	31,600	29,500	17,500	29,500	-	0
静 岡	134	68	20,700	7,270	5,990	7,230	10	30
愛 知	337	242	42,900	10,500	7,150	10,500	0	60
三 重	174	26	27,700	24,300	22,200	24,200	10	20
滋 賀	90	40	18,500	14,300	12,500	14,300	-	10
京 都	78	20	6,260	5,850	4,560	5,740	-	110
大 阪	11	6	680	430	390	400	0	30
兵 庫	1,340	72	51,100	42,600	20,200	40,300	0	2,310
奈 良	46	28	3,920	3,050	2,340	2,980	30	50
和 歌 山	49	16	2,640	2,310	1,340	2,310	-	-
鳥 取	319	81	18,000	10,300	5,580	10,300	0	10
島 根	964	74	29,500	22,700	10,400	21,800	10	820
岡 山	470	108	32,400	12,700	6,170	12,700	-	20
広 島	609	66	23,800	12,200	6,050	12,200	0	10
山 口	457	43	15,000	11,200	5,210	10,100	-	1,170
徳 島	198	107	22,700	8,640	5,750	8,610	10	20
香 川	203	99	19,800	7,320	5,400	7,320	-	0
愛 媛	178	41	10,800	5,070	3,140	5,040	10	20
高 知	162	25	5,080	4,030	2,050	2,160	1,860	0
福 岡	190	103	21,900	11,900	9,200	11,800	10	10
佐 賀	640	30	51,800	50,300	36,200	50,300	-	20
長 崎	2,640	67	77,000	62,800	19,800	62,000	410	410
熊 本	2,580	337	126,000	88,800	34,400	73,100	14,500	1,190
大 分	1,250	67	47,300	36,700	11,600	36,600	70	10
宮 崎	6,280	226	243,800	219,400	81,200	212,300	0	7,060
鹿 児 島	8,370	132	322,000	306,100	127,900	305,100	30	940
沖 縄	2,530	27	72,000	71,200	6,530	70,900	-	290

2 肉用牛（続き）

(1) 飼養戸数・頭数（続き）

全国農業地域 都道府県	飼 養 頭 数							
	肉 用 種 (続 き)							
	め す (年 齢 別)				お す (年 齢 別)			
	小 計	1歳未満	1歳	2歳以上	小 計	1歳未満	1歳	2歳以上
(9)	(10)	(11)	(12)	(13)	(14)	(15)	(16)	
頭	頭	頭	頭	頭	頭	頭	頭	
全 国 (1) (全国農業地域)	1,070,000	198,000	232,000	640,100	593,800	219,900	263,900	110,000
北 海 道 (2)	123,000	28,900	20,700	73,400	54,400	30,300	17,400	6,640
都 府 県 (3)	947,200	169,100	211,300	566,700	539,500	189,600	246,500	103,300
東 北 (4)	174,500	31,900	38,600	104,100	84,300	33,700	34,400	16,200
北 陸 (5)	5,120	1,230	1,150	2,740	5,730	1,710	3,030	1,000
関 東・東 山 (6)	64,800	13,300	15,800	35,800	70,700	18,900	36,100	15,800
東 海 (7)	48,400	8,480	19,700	20,200	23,200	7,340	11,600	4,300
近 畿 (8)	43,000	6,570	14,900	21,500	25,600	7,310	12,400	5,920
中 国 (9)	45,700	8,230	10,800	26,700	23,400	9,380	10,500	3,470
四 国 (10)	15,100	2,650	5,050	7,380	9,990	3,060	5,040	1,890
九 州 (11)	495,500	87,400	100,600	307,500	280,400	98,700	130,700	51,000
沖 縄 (12) (都道府県)	55,100	9,460	4,850	40,800	16,100	9,600	2,780	3,720
北 海 道 (13)	123,000	28,900	20,700	73,400	54,400	30,300	17,400	6,640
青 森 (14)	17,700	3,540	3,690	10,500	8,000	3,640	3,250	1,110
岩 手 (15)	52,300	10,200	8,330	33,700	20,300	10,500	6,800	2,990
宮 城 (16)	39,600	8,080	6,540	25,000	29,700	9,690	13,100	6,940
秋 田 (17)	10,700	2,220	2,170	6,310	6,380	2,500	2,850	1,030
山 形 (18)	29,500	3,780	12,800	13,000	7,670	2,270	3,600	1,800
福 島 (19)	24,700	4,040	5,140	15,600	12,300	5,030	4,860	2,360
茨 城 (20)	11,100	2,050	3,530	5,490	17,300	3,260	9,390	4,630
栃 木 (21)	20,700	4,740	2,970	13,000	18,700	6,330	8,530	3,850
群 馬 (22)	15,100	3,120	3,870	8,060	13,200	4,120	6,920	2,120
埼 玉 (23)	2,710	420	520	1,780	7,310	1,230	3,980	2,090
千 葉 (24)	4,630	960	1,170	2,490	4,630	1,320	2,370	940
東 京 (25)	450	60	200	190	70	40	20	10
神 奈 川 (26)	760	170	240	360	1,260	310	670	280
新 潟 (27)	2,120	510	390	1,230	2,700	800	1,400	500
富 山 (28)	1,200	270	250	680	1,000	340	480	180
石 川 (29)	1,050	290	220	540	1,360	400	750	210
福 井 (30)	760	160	290	300	680	180	400	100
山 梨 (31)	1,100	240	250	600	760	250	360	150
長 野 (32)	8,290	1,540	3,000	3,750	7,570	2,020	3,840	1,710
岐 阜 (33)	14,500	2,940	3,450	8,100	15,000	4,150	7,860	3,000
静 岡 (34)	5,620	870	3,040	1,710	1,650	470	930	250
愛 知 (35)	5,490	1,340	1,260	2,900	5,050	2,020	2,200	820
三 重 (36)	22,800	3,340	11,900	7,500	1,500	690	580	230
滋 賀 (37)	10,200	1,580	5,130	3,460	4,170	1,190	2,080	900
京 都 (38)	3,020	500	1,270	1,260	2,830	460	1,580	780
大 阪 (39)	280	50	120	110	150	20	70	60
兵 庫 (40)	25,900	3,820	6,960	15,100	16,800	5,020	7,900	3,850
奈 良 (41)	2,640	430	1,280	940	410	200	150	60
和 歌 山 (42)	1,020	210	150	660	1,300	400	610	280
鳥 取 (43)	7,690	1,100	2,600	3,990	2,610	1,010	1,190	410
島 根 (44)	14,700	2,950	3,110	8,610	8,000	3,380	3,500	1,120
岡 山 (45)	9,050	1,640	2,300	5,110	3,640	1,650	1,430	560
広 島 (46)	7,860	1,410	1,730	4,730	4,350	1,640	2,090	620
山 口 (47)	6,460	1,140	1,010	4,310	4,770	1,700	2,310	760
徳 島 (48)	5,460	930	2,010	2,520	3,180	960	1,630	590
香 川 (49)	3,720	660	1,370	1,680	3,610	990	1,900	720
愛 媛 (50)	3,260	550	1,030	1,680	1,810	580	880	350
高 知 (51)	2,640	510	630	1,500	1,390	540	620	230
福 岡 (52)	5,720	1,070	1,490	3,160	6,160	1,320	3,380	1,460
佐 賀 (53)	27,300	3,880	10,400	13,100	22,900	5,380	12,800	4,730
長 崎 (54)	41,800	7,230	7,140	27,500	21,000	7,770	9,130	4,100
熊 本 (55)	57,900	11,200	10,600	36,000	30,900	12,900	13,300	4,650
大 分 (56)	24,600	4,570	4,040	16,000	12,100	5,290	4,570	2,240
宮 崎 (57)	140,500	29,900	23,800	86,700	78,900	32,300	33,600	13,000
鹿 児 島 (58)	197,700	29,500	43,100	125,200	108,400	33,600	53,800	20,900
沖 縄 (59)	55,100	9,460	4,850	40,800	16,100	9,600	2,780	3,720

(続 き)						乳用種 頭数割合	交雑種 頭数割合	1戸当たり 飼養頭数	対 前 年 比		
乳		用		種					飼養戸数	飼養頭数	
計	めす	ホルスタ イン種他	めす	交 雑 種	めす	(17)/(3)	(21)/(17)	(3)/(1)	(26)	(27)	
(17)	(18)	(19)	(20)	(21)	(22)	(23)	(24)	(25)	(26)	(27)	
頭	頭	頭	頭	頭	頭	%	%	頭	%	%	
834,700	258,700	313,100	7,190	521,600	251,500	33.4	62.5	49.9	96.5	100.8	(1)
339,200	70,000	199,800	4,100	139,400	65,900	65.7	41.1	197.9	100.4	100.8	(2)
495,500	188,600	113,400	3,100	382,200	185,500	25.0	77.1	41.7	96.3	100.8	(3)
77,900	27,000	24,800	330	53,100	26,600	23.1	68.2	25.7	95.6	100.7	(4)
10,400	4,030	3,540	100	6,880	3,930	48.8	66.2	51.8	97.2	101.4	(5)
144,000	56,200	31,600	550	112,500	55,600	51.5	78.1	87.4	96.7	100.7	(6)
51,300	22,500	7,010	120	44,300	22,400	41.7	86.4	105.0	97.5	100.7	(7)
14,500	7,340	1,470	60	13,000	7,280	17.4	89.7	51.6	96.4	102.3	(8)
49,500	22,100	13,000	550	36,500	21,500	41.7	73.7	42.1	96.6	100.6	(9)
33,300	9,280	4,680	180	28,600	9,100	57.1	85.9	78.7	95.1	100.0	(10)
113,800	39,900	27,200	1,210	86,600	38,700	12.8	76.1	40.4	96.9	100.7	(11)
790	350	100	-	690	350	1.1	87.3	28.5	96.9	102.1	(12)
339,200	70,000	199,800	4,100	139,400	65,900	65.7	41.1	197.9	100.4	100.8	(13)
29,700	7,170	19,300	110	10,400	7,070	53.6	35.0	58.8	96.8	99.5	(14)
19,300	5,310	3,430	100	15,800	5,200	21.0	81.9	19.2	98.4	102.5	(15)
12,500	4,760	1,190	20	11,300	4,740	15.3	90.4	23.6	91.8	101.0	(16)
1,570	640	190	80	1,380	560	8.4	87.9	20.9	95.7	104.5	(17)
1,630	440	330	30	1,300	420	4.2	79.8	55.1	91.8	101.0	(18)
13,200	8,660	360	-	12,800	8,660	26.3	97.0	21.6	97.5	96.9	(19)
21,300	9,140	4,970	30	16,300	9,110	42.9	76.5	82.0	99.0	99.0	(20)
42,800	7,790	12,200	110	30,600	7,680	52.1	71.5	88.9	97.0	101.2	(21)
30,200	17,200	3,280	80	26,900	17,100	51.7	89.1	95.7	96.5	99.0	(22)
7,730	2,700	3,310	70	4,420	2,620	43.4	57.2	95.7	99.5	102.3	(23)
29,500	12,200	6,530	120	23,000	12,100	76.0	78.0	143.2	93.1	103.7	(24)
60	20	30	0	40	20	10.3	66.7	22.3	83.9	100.0	(25)
2,590	1,670	180	40	2,410	1,630	56.1	93.1	69.0	98.5	102.2	(26)
7,380	2,710	3,040	80	4,340	2,630	60.5	58.8	53.0	97.9	101.7	(27)
1,300	660	110	0	1,180	650	37.2	90.8	77.6	91.8	99.7	(28)
530	170	270	10	260	160	18.0	49.1	35.0	96.6	101.7	(29)
1,210	490	110	0	1,100	480	45.7	90.9	51.0	100.0	103.1	(30)
3,500	2,100	420	30	3,080	2,070	65.4	88.0	83.6	100.0	99.1	(31)
6,340	3,440	640	60	5,700	3,380	28.6	89.9	50.1	95.1	100.5	(32)
2,110	1,170	90	10	2,030	1,160	6.7	96.2	60.2	98.5	100.6	(33)
13,500	5,190	1,870	30	11,600	5,160	65.2	85.9	154.5	91.8	98.1	(34)
32,300	13,800	4,880	90	27,400	13,700	75.3	84.8	127.3	96.8	101.7	(35)
3,420	2,350	170	-	3,250	2,350	12.3	95.0	159.2	98.9	101.1	(36)
4,210	1,140	230	40	3,980	1,100	22.8	94.5	205.6	95.7	106.3	(37)
410	160	180	10	230	160	6.5	56.1	80.3	102.6	99.5	(38)
250	120	30	-	220	120	36.8	88.0	61.8	100.0	93.2	(39)
8,430	5,470	940	-	7,490	5,470	16.5	88.8	38.1	96.4	101.0	(40)
870	220	40	-	830	220	22.2	95.4	85.2	90.2	109.2	(41)
320	230	50	10	280	210	12.1	87.5	53.9	100.0	101.9	(42)
7,660	1,850	4,340	140	3,310	1,710	42.6	43.2	56.4	98.8	102.3	(43)
6,860	1,250	1,490	180	5,370	1,070	23.3	78.3	30.6	96.4	101.0	(44)
19,700	10,200	3,890	100	15,800	10,100	60.8	80.2	68.9	96.9	101.9	(45)
11,600	6,130	2,800	90	8,770	6,040	48.7	75.6	39.1	94.3	100.4	(46)
3,740	2,680	490	40	3,250	2,640	24.9	86.9	32.8	99.3	96.2	(47)
14,000	3,810	1,430	30	12,600	3,780	61.7	90.0	114.6	100.5	100.4	(48)
12,500	3,340	1,170	120	11,300	3,220	63.1	90.4	97.5	98.8	101.0	(49)
5,700	1,910	1,270	30	4,440	1,880	52.8	77.9	60.7	95.7	96.4	(50)
1,050	220	810	10	240	220	20.7	22.9	31.4	95.3	105.6	(51)
9,990	3,720	2,910	20	7,080	3,690	45.6	70.9	115.3	99.5	106.8	(52)
1,480	920	190	0	1,290	920	2.9	87.2	80.9	96.0	101.2	(53)
14,200	5,570	2,020	90	12,200	5,490	18.4	85.9	29.2	96.0	101.0	(54)
37,200	9,950	7,170	430	30,000	9,520	29.5	80.6	48.8	97.4	100.6	(55)
10,700	3,860	4,490	-	6,180	3,860	22.6	57.8	37.8	93.3	98.7	(56)
24,400	9,390	4,370	360	20,000	9,030	10.0	82.0	38.8	96.6	100.1	(57)
15,900	6,480	6,050	310	9,870	6,170	4.9	62.1	38.5	97.3	100.9	(58)
790	350	100	-	690	350	1.1	87.3	28.5	96.9	102.1	(59)

2 肉用牛（続き）

(2) 総飼養頭数規模別の飼養戸数

単位：戸

全国農業地域 都道府県	計	1～4頭	5～9	10～19	20～49	50～99	100～199	200頭以上	500頭以上
全 国 (全国農業地域)	49,800	13,200	10,300	9,970	7,880	4,200	2,100	2,220	741
北海道	2,590	126	104	449	621	627	262	398	...
都 府 県	47,200	13,000	10,200	9,520	7,260	3,580	1,840	1,830	...
東 北	13,000	4,620	3,000	2,490	1,740	604	351	230	...
北 陸	392	97	87	56	59	47	23	23	...
関 東・東 山	3,130	559	525	451	632	437	230	299	...
東 海	1,140	139	131	138	214	167	168	182	...
近 畿	1,590	437	359	318	215	96	80	83	...
中 国	2,780	1,100	605	429	308	139	96	99	...
四 国	728	168	110	120	126	66	70	68	...
九 州	21,900	5,490	4,860	4,870	3,340	1,790	745	812	...
沖 縄	2,520	418	493	643	633	230	72	30	...
(都道府県)									
北海道	2,590	126	104	449	621	627	262	398	...
青 森	933	103	135	328	140	92	81	54	...
岩 手	4,770	2,020	1,100	811	561	153	79	48	...
宮 城	3,450	1,060	932	696	471	165	86	41	...
秋 田	884	345	158	181	117	54	8	21	...
山 形	697	161	125	117	139	76	46	33	...
福 島	2,310	932	552	361	312	64	51	33	...
茨 城	592	106	133	94	110	57	38	54	...
栃 木	915	120	137	141	225	147	65	80	...
群 馬	603	89	66	84	134	119	55	56	...
埼 玉	182	30	25	40	31	18	21	17	...
千 葉	266	46	77	20	28	25	14	56	...
東 京	23	7	5	3	6	1	-	1	...
神 奈 川	63	11	9	11	14	9	4	5	...
新 潟	221	56	58	34	32	22	8	11	...
富 山	41	2	5	5	10	8	6	5	...
石 川	80	28	19	9	10	6	4	4	...
福 井	50	11	5	8	7	11	5	3	...
山 梨	61	10	7	7	12	13	6	6	...
長 野	428	140	66	51	72	48	27	24	...
岐 阜	514	77	86	81	111	66	60	33	...
静 岡	130	7	5	14	19	16	33	36	...
愛 知	325	41	27	31	54	46	51	75	...
三 重	170	14	13	12	30	39	24	38	...
滋 賀	87	6	5	7	9	11	25	24	...
京 都	75	16	18	12	13	4	4	8	...
大 阪	9	-	1	-	3	3	1	1	...
兵 庫	1,330	393	320	290	171	59	48	45	...
奈 良	44	15	11	5	4	6	-	3	...
和 歌 山	47	7	4	4	15	13	2	2	...
鳥 取	312	101	51	53	47	22	19	19	...
島 根	957	470	206	108	90	37	23	23	...
岡 山	460	166	91	73	54	31	17	28	...
広 島	600	254	135	96	48	28	20	19	...
山 口	450	112	122	99	69	21	17	10	...
徳 島	196	39	21	23	36	21	26	30	...
香 川	199	39	31	37	34	20	21	17	...
愛 媛	175	38	29	29	30	18	18	13	...
高 知	158	52	29	31	26	7	5	8	...
福 岡	185	-	64	6	26	34	28	27	...
佐 賀	633	82	91	97	119	97	93	54	...
長 崎	2,640	660	568	711	406	144	77	71	...
熊 本	2,570	515	693	468	446	220	118	113	...
大 分	1,250	391	224	194	242	110	42	43	...
宮 崎	6,270	1,450	1,560	1,360	929	530	186	257	...
鹿 児 島	8,360	2,390	1,670	2,030	1,170	655	201	247	...
沖 縄	2,520	418	493	643	633	230	72	30	...

注：1 「500頭以上」は、戸数が少なく全国農業地域別・都道府県別の推計ができないため、全国値のみ表記した(以下(3)及び(5)から(9)まで同じ)。

2 学校、試験場等の非営利的な飼養者は含まない(以下(9)まで同じ)。

(3) 総飼養頭数規模別の飼養頭数

単位：頭

全国農業地域 都道府県	計	1～4頭	5～9	10～19	20～49	50～99	100～199	200頭以上	500頭以上
全 国 (全国農業地域)	2,475,000	35,700	71,100	136,700	251,800	301,000	292,400	1,386,000	948,600
北海道	512,400	350	670	5,950	21,900	44,800	38,400	400,300	…
都 府 県	1,962,000	35,400	70,400	130,800	229,800	256,200	254,100	985,800	…
東 北	332,900	11,600	20,600	34,200	52,300	39,100	45,600	129,500	…
北 陸	20,400	270	620	860	2,040	3,570	3,270	9,800	…
関 東・東 山	276,000	1,530	3,910	6,100	19,500	30,900	33,100	181,000	…
東 海	121,100	330	880	1,900	6,970	11,900	24,000	75,100	…
近 畿	81,300	1,110	2,390	4,310	6,820	6,840	11,100	48,700	…
中 国	115,700	2,870	3,990	6,180	9,830	9,480	13,400	70,000	…
四 国	57,900	400	720	1,740	3,890	4,850	9,920	36,400	…
九 州	885,400	16,200	34,000	67,100	108,900	133,800	104,000	421,400	…
沖 縄	71,700	1,130	3,360	8,410	19,600	15,700	9,580	13,900	…
(都道府県)									
北海道	512,400	350	670	5,950	21,900	44,800	38,400	400,300	…
青 森	53,900	290	810	3,940	3,150	5,240	9,620	30,800	…
岩 手	91,000	5,590	7,240	10,900	16,700	10,200	10,600	29,700	…
宮 城	81,500	2,700	6,100	10,200	14,900	10,500	10,900	26,100	…
秋 田	18,300	770	1,030	2,350	3,730	3,400	1,080	5,970	…
山 形	38,700	330	950	1,920	5,120	5,190	6,680	18,500	…
福 島	49,600	1,870	4,430	4,780	8,730	4,550	6,800	18,400	…
茨 城	48,900	210	820	1,310	3,220	3,340	4,890	35,100	…
栃 木	81,700	350	1,050	1,830	6,810	10,400	9,780	51,600	…
群 馬	58,000	190	420	1,130	4,010	8,470	7,010	36,800	…
埼 玉	17,700	120	160	600	1,100	1,460	3,460	10,800	…
千 葉	38,700	220	750	280	1,280	2,070	1,910	32,200	…
東 京	540	10	30	40	160	x	-	x	…
神 奈 川	4,560	30	80	170	620	670	710	2,300	…
新 潟	12,100	170	420	520	1,190	1,850	1,070	6,890	…
富 山	3,020	x	40	80	300	600	890	1,120	…
石 川	2,780	60	130	140	310	350	670	1,120	…
福 井	2,530	40	40	120	240	780	640	680	…
山 梨	4,890	30	60	120	450	1,000	760	2,460	…
長 野	21,000	380	540	630	1,810	3,420	4,610	9,590	…
岐 阜	30,400	200	570	1,150	3,610	4,760	8,680	11,400	…
静 岡	20,600	10	30	180	550	970	4,640	14,200	…
愛 知	42,600	90	180	420	1,800	3,340	7,140	29,600	…
三 重	27,600	30	90	150	1,010	2,820	3,540	19,900	…
滋 賀	18,300	10	40	100	300	850	3,470	13,500	…
京 都	5,980	40	120	160	410	300	570	4,380	…
大 阪	670	-	x	-	110	220	x	x	…
兵 庫	50,200	1,000	2,120	3,940	5,340	4,240	6,710	26,800	…
奈 良	3,660	40	70	70	130	390	-	2,960	…
和 歌 山	2,600	20	30	50	540	830	x	x	…
鳥 取	16,900	260	340	690	1,530	1,510	2,720	9,900	…
島 根	29,100	1,330	1,300	1,790	2,810	2,150	2,770	16,900	…
岡 山	31,900	370	590	950	1,670	2,090	2,380	23,900	…
広 島	23,300	650	1,020	1,340	1,550	2,380	3,240	13,100	…
山 口	14,500	270	750	1,410	2,280	1,340	2,270	6,180	…
徳 島	22,600	100	140	320	1,160	1,480	3,540	15,900	…
香 川	19,700	100	210	540	1,040	1,320	2,910	13,600	…
愛 媛	10,600	70	180	460	870	1,470	2,650	4,940	…
高 知	4,900	120	190	420	820	580	820	1,950	…
福 岡	21,800	-	470	100	890	2,440	4,000	13,900	…
佐 賀	51,600	220	640	1,400	3,910	7,400	12,600	25,400	…
長 崎	76,700	1,950	3,390	8,360	12,100	10,400	10,000	30,500	…
熊 本	125,400	1,680	5,170	7,100	14,400	15,800	18,500	62,800	…
大 分	46,600	1,170	1,700	2,960	7,400	7,040	5,490	20,900	…
宮 崎	242,300	3,990	11,500	19,200	34,200	40,700	23,200	109,500	…
鹿 児 島	321,100	7,190	11,100	28,000	36,000	50,100	30,200	158,500	…
沖 縄	71,700	1,130	3,360	8,410	19,600	15,700	9,580	13,900	…

2 肉用牛（続き）

(4) 子取り用めす牛飼養頭数規模別の飼養戸数

単位：戸

全国農業地域 都道府県	計	子取り用めす牛飼養頭数規模							子取り用 めす牛 なし
		小計	1～4頭	5～9	10～19	20～49	50～99	100頭以上	
全 国 (全国農業地域)	49,800	43,000	18,400	10,400	7,170	5,200	1,370	495	6,790
北海道	2,590	2,200	372	338	391	761	215	122	388
都 府 県	47,200	40,800	18,100	10,000	6,780	4,440	1,160	373	6,400
東 北	13,000	11,400	6,590	2,560	1,450	704	114	32	1,600
北 陸	392	218	125	32	33	20	4	4	174
関 東・東 山	3,130	1,910	698	432	351	327	62	39	1,220
東 海	1,140	573	186	106	105	118	47	11	566
近 畿	1,590	1,340	450	377	292	169	38	17	245
中 国	2,780	2,430	1,400	441	299	215	61	20	347
四 国	728	428	142	99	100	64	21	2	300
九 州	21,900	20,000	7,780	5,380	3,590	2,370	705	218	1,860
沖 縄 (都道府県)	2,520	2,440	695	599	566	446	106	30	77
北 海 道	2,590	2,200	372	338	391	761	215	122	388
青 森	933	809	274	308	119	91	14	3	124
岩 手	4,770	4,520	2,980	858	465	184	32	7	250
宮 城	3,450	2,850	1,580	665	375	183	29	15	606
秋 田	884	810	506	120	100	76	6	2	74
山 形	697	463	197	118	77	59	12	-	234
福 島	2,310	1,990	1,050	490	309	111	21	5	315
茨 城	592	356	191	107	38	15	5	-	236
栃 木	915	612	154	145	141	148	13	11	303
群 馬	603	324	105	48	37	86	26	22	279
埼 玉	182	117	40	19	32	18	4	4	65
千 葉	266	149	54	32	29	27	5	2	117
東 京	23	17	7	4	4	2	-	-	6
神 奈 川	63	28	16	6	2	4	-	-	35
新 潟	221	138	92	20	15	10	1	-	83
富 山	41	19	2	5	5	1	2	4	22
石 川	80	37	19	4	8	5	1	-	43
福 井	50	24	12	3	5	4	-	-	26
山 梨	61	33	11	12	7	3	-	-	28
長 野	428	273	120	59	61	24	9	-	155
岐 阜	514	383	126	85	70	66	29	7	131
静 岡	130	39	4	4	11	19	1	-	91
愛 知	325	121	49	10	19	29	13	1	204
三 重	170	30	7	7	5	4	4	3	140
滋 賀	87	34	8	2	3	7	11	3	53
京 都	75	54	22	16	10	4	2	-	21
大 阪	9	1	-	-	-	1	-	-	8
兵 庫	1,330	1,220	410	356	272	141	25	13	109
奈 良	44	8	3	-	2	2	-	1	36
和 歌 山	47	29	7	3	5	14	-	-	18
鳥 取	312	254	129	48	38	25	10	4	58
島 根	957	852	545	127	75	83	14	8	105
岡 山	460	388	205	86	39	41	13	4	72
広 島	600	537	340	90	69	24	11	3	63
山 口	450	401	177	90	78	42	13	1	49
徳 島	196	94	25	15	19	22	11	2	102
香 川	199	94	28	23	27	14	2	-	105
愛 媛	175	112	39	26	28	16	3	-	63
高 知	158	128	50	35	26	12	5	-	30
福 岡	185	78	11	24	6	16	21	-	107
佐 賀	633	472	138	103	91	88	43	9	161
長 崎	2,640	2,500	929	893	380	212	76	14	133
熊 本	2,570	2,300	895	606	347	371	62	18	274
大 分	1,250	1,090	438	272	141	196	33	9	157
宮 崎	6,270	5,850	2,420	1,590	920	688	177	62	415
鹿 児 島	8,360	7,740	2,950	1,890	1,700	802	293	106	615
沖 縄	2,520	2,440	695	599	566	446	106	30	77

(5) 肥育用牛飼養頭数規模別の飼養戸数

単位：戸

全国農業地域 都道府県	計	肥育用牛飼養頭数規模									肥育用牛 なし
		小計	1～9頭	10～19	20～29	30～49	50～99	100～199	200頭以上	500頭以上	
全 国 (全国農業地域)	49,800	7,840	2,570	817	594	897	1,110	944	904	255	42,000
北海道	2,590	443	168	63	87	9	37	40	39	...	2,140
都 府 県	47,200	7,400	2,400	754	507	888	1,080	904	865	...	39,800
東 北	13,000	2,020	642	285	195	326	286	172	116	...	11,000
北 陸	392	176	69	30	12	21	26	14	4	...	216
関 東・東 山	3,130	1,100	333	132	124	147	148	112	106	...	2,030
東 海	1,140	581	168	69	33	58	94	91	68	...	558
近 畿	1,590	365	97	43	14	43	60	52	56	...	1,220
中 国	2,780	492	223	49	48	40	49	40	43	...	2,290
四 国	728	322	148	42	15	26	36	37	18	...	406
九 州	21,900	2,190	628	85	64	226	357	384	447	...	19,700
沖 縄 (都道府県)	2,520	145	93	19	2	1	21	2	7	...	2,370
北海道	2,590	443	168	63	87	9	37	40	39	...	2,140
青 森	933	156	35	64	17	9	14	8	9	...	777
岩 手	4,770	483	145	95	60	77	59	27	20	...	4,290
宮 城	3,450	709	297	55	66	100	105	61	25	...	2,740
秋 田	884	137	52	22	21	14	9	13	6	...	747
山 形	697	304	86	30	31	53	45	31	28	...	393
福 島	2,310	233	27	19	-	73	54	32	28	...	2,070
茨 城	592	201	29	24	24	28	28	29	39	...	391
栃 木	915	298	92	50	29	43	31	27	26	...	617
群 馬	603	176	31	21	22	35	29	21	17	...	427
埼 玉	182	65	35	2	10	-	10	6	2	...	117
千 葉	266	155	87	14	16	11	15	4	8	...	111
東 京	23	11	5	4	1	-	-	-	1	...	12
神 奈 川	63	31	8	4	3	4	5	5	2	...	32
新 潟	221	88	36	12	9	13	12	5	1	...	133
富 山	41	23	2	6	3	3	5	4	-	...	18
石 川	80	36	16	9	-	1	5	3	2	...	44
福 井	50	29	15	3	-	4	4	2	1	...	21
山 梨	61	36	12	6	6	5	6	1	-	...	25
長 野	428	129	34	7	13	21	24	19	11	...	299
岐 阜	514	183	40	18	7	21	33	44	20	...	331
静 岡	130	62	16	8	2	1	12	13	10	...	68
愛 知	325	178	85	29	11	22	12	12	7	...	147
三 重	170	158	27	14	13	14	37	22	31	...	12
滋 賀	87	79	15	7	2	9	16	14	16	...	8
京 都	75	24	9	2	-	2	3	2	6	...	51
大 阪	9	9	2	-	3	1	2	1	-	...	-
兵 庫	1,330	207	50	28	8	26	32	34	29	...	1,120
奈 良	44	21	11	2	-	2	3	-	3	...	23
和 歌 山	47	25	10	4	1	3	4	1	2	...	22
鳥 取	312	102	64	12	5	3	5	7	6	...	210
島 根	957	108	28	10	20	9	12	10	19	...	849
岡 山	460	90	43	15	6	8	4	6	8	...	370
広 島	600	120	67	9	7	9	15	8	5	...	480
山 口	450	72	21	3	10	11	13	9	5	...	378
徳 島	196	96	47	10	4	5	12	9	9	...	100
香 川	199	112	53	16	6	12	9	11	5	...	87
愛 媛	175	65	26	7	4	4	11	11	2	...	110
高 知	158	49	22	9	1	5	4	6	2	...	109
福 岡	185	95	11	9	-	4	21	30	20	...	90
佐 賀	633	212	10	13	8	29	42	64	46	...	421
長 崎	2,640	143	29	-	1	23	26	37	27	...	2,490
熊 本	2,570	415	102	28	45	35	81	89	35	...	2,160
大 分	1,250	122	52	7	-	10	14	19	20	...	1,120
宮 崎	6,270	492	82	-	10	125	86	58	131	...	5,770
鹿 児 島	8,360	712	342	28	-	-	87	87	168	...	7,650
沖 縄	2,520	145	93	19	2	1	21	2	7	...	2,370

2 肉用牛（続き）

(6) 乳用種飼養頭数規模別の飼養戸数

単位：戸

全国農業地域 都道府県	計	乳用種飼養頭数規模								乳用種 なし
		小計	1～4頭	5～19	20～49	50～99	100～199	200頭以上		
								500頭以上		
全 国 (全国農業地域)	49,800	4,950	1,540	909	619	423	480	975	404	44,900
北 海 道	2,590	947	280	183	96	50	40	298	...	1,640
都 府 県	47,200	4,000	1,260	726	523	373	440	677	...	43,200
東 北	13,000	683	309	103	60	64	72	75	...	12,400
北 陸	392	149	57	38	20	12	7	15	...	243
関 東・東 山	3,130	1,040	287	158	187	104	102	199	...	2,100
東 海	1,140	397	86	74	46	47	55	89	...	742
近 畿	1,590	173	68	37	18	14	18	18	...	1,420
中 国	2,780	311	113	55	35	31	23	54	...	2,470
四 国	728	270	90	61	22	18	40	39	...	458
九 州	21,900	954	251	177	133	83	123	187	...	20,900
沖 縄 (都道府県)	2,520	26	-	23	2	-	-	1	...	2,490
北 海 道	2,590	947	280	183	96	50	40	298	...	1,640
青 森	933	159	60	18	19	10	22	30	...	774
岩 手	4,770	158	53	39	12	13	22	19	...	4,620
宮 城	3,450	142	103	12	1	9	5	12	...	3,310
秋 田	884	73	43	14	8	4	4	-	...	811
山 形	697	49	28	6	6	6	3	-	...	648
福 島	2,310	102	22	14	14	22	16	14	...	2,200
茨 城	592	127	32	33	17	9	8	28	...	465
栃 木	915	216	80	28	9	27	31	41	...	699
群 馬	603	268	51	48	68	24	24	53	...	335
埼 玉	182	97	43	19	10	7	7	11	...	85
千 葉	266	167	26	4	51	18	17	51	...	99
東 京	23	5	2	3	-	-	-	-	...	18
神 奈 川	63	36	15	7	5	5	2	2	...	27
新 潟	221	61	17	21	8	5	2	8	...	160
富 山	41	21	2	5	6	1	3	4	...	20
石 川	80	40	25	9	5	-	-	1	...	40
福 井	50	27	13	3	1	6	2	2	...	23
山 梨	61	32	8	4	9	3	2	6	...	29
長 野	428	89	30	12	18	11	11	7	...	339
岐 阜	514	69	32	20	4	7	3	3	...	445
静 岡	130	66	5	9	11	2	16	23	...	64
愛 知	325	238	41	41	30	35	34	57	...	87
三 重	170	24	8	4	1	3	2	6	...	146
滋 賀	87	38	7	8	6	6	7	4	...	49
京 都	75	18	10	4	2	1	1	-	...	57
大 阪	9	4	1	2	-	-	-	1	...	5
兵 庫	1,330	72	28	10	8	5	9	12	...	1,250
奈 良	44	27	16	9	1	-	-	1	...	17
和 歌 山	47	14	6	4	1	2	1	-	...	33
鳥 取	312	79	33	12	9	7	8	10	...	233
島 根	957	39	12	9	3	5	3	7	...	918
岡 山	460	106	45	17	10	8	7	19	...	354
広 島	600	52	14	7	6	8	4	13	...	548
山 口	450	35	9	10	7	3	1	5	...	415
徳 島	196	107	33	20	12	7	17	18	...	89
香 川	199	99	35	32	5	5	14	8	...	100
愛 媛	175	41	10	3	4	6	8	10	...	134
高 知	158	23	12	6	1	-	1	3	...	135
福 岡	185	103	46	8	11	13	10	15	...	82
佐 賀	633	28	10	4	5	5	2	2	...	605
長 崎	2,640	67	11	11	-	7	17	21	...	2,570
熊 本	2,570	336	92	89	40	36	36	43	...	2,240
大 分	1,250	67	-	30	15	-	8	14	...	1,180
宮 崎	6,270	221	39	31	58	20	14	59	...	6,050
鹿 児 島	8,360	132	53	4	4	2	36	33	...	8,230
沖 縄	2,520	26	-	23	2	-	-	1	...	2,490

(7) 肉用種の肥育用牛及び乳用種飼養頭数規模別の飼養戸数

単位：戸

全国農業地域 都道府県	計	肉用種の肥育用牛及び乳用種飼養頭数規模									肉用種の子取り又は育成牛のみ
		小計	1～9頭	10～19	20～29	30～49	50～99	100～199	200頭以上	500頭以上	
全 国 (全国農業地域)	49,800	11,300	3,810	1,100	658	1,150	1,420	1,350	1,820	633	38,500
北海道	2,590	1,250	471	106	104	87	87	77	322	...	1,330
都 府 県	47,200	10,000	3,340	991	554	1,060	1,330	1,280	1,490	...	37,200
東 北	13,000	2,560	970	305	174	344	350	237	177	...	10,500
北 陸	392	265	112	29	23	25	38	18	20	...	127
関 東・東 山	3,130	1,710	446	200	160	222	213	200	272	...	1,420
東 海	1,140	839	190	86	45	72	134	148	164	...	300
近 畿	1,590	442	122	47	16	48	71	67	71	...	1,150
中 国	2,780	658	268	73	47	55	66	63	86	...	2,120
四 国	728	488	206	67	20	27	44	61	63	...	240
九 州	21,900	2,910	913	161	67	264	391	480	633	...	19,000
沖 縄 (都道府県)	2,520	170	112	23	2	2	21	2	8	...	2,350
北海道	2,590	1,250	471	106	104	87	87	77	322	...	1,330
青 森	933	292	116	53	8	18	30	29	38	...	641
岩 手	4,770	605	199	99	61	86	72	51	37	...	4,170
宮 城	3,450	816	393	57	61	96	114	66	29	...	2,640
秋 田	884	196	103	45	6	11	9	8	14	...	688
山 形	697	342	111	32	32	55	48	37	27	...	355
福 島	2,310	306	48	19	6	78	77	46	32	...	2,000
茨 城	592	268	55	31	25	38	34	32	53	...	324
栃 木	915	422	134	53	26	49	45	45	70	...	493
群 馬	603	358	70	56	49	34	50	43	56	...	245
埼 玉	182	140	71	9	6	6	20	13	15	...	42
千 葉	266	224	38	20	29	49	13	33	42	...	42
東 京	23	14	10	2	1	-	-	-	1	...	9
神 奈 川	63	52	13	11	6	6	8	3	5	...	11
新 潟	221	123	51	15	11	14	16	6	10	...	98
富 山	41	38	6	5	7	4	7	5	4	...	3
石 川	80	60	36	6	5	2	5	3	3	...	20
福 井	50	44	19	3	-	5	10	4	3	...	6
山 梨	61	50	10	7	5	9	7	6	6	...	11
長 野	428	185	45	11	13	31	36	25	24	...	243
岐 阜	514	233	64	28	9	22	39	48	23	...	281
静 岡	130	113	10	10	6	6	12	33	36	...	17
愛 知	325	323	86	34	17	30	44	44	68	...	2
三 重	170	170	30	14	13	14	39	23	37	...	-
滋 賀	87	85	10	9	2	5	20	21	18	...	2
京 都	75	34	15	3	-	3	3	4	6	...	41
大 阪	9	9	1	-	1	3	2	1	1	...	-
兵 庫	1,330	246	60	28	10	32	36	39	41	...	1,080
奈 良	44	38	25	3	1	2	4	-	3	...	6
和 歌 山	47	30	11	4	2	3	6	2	2	...	17
鳥 取	312	137	61	21	2	10	10	15	18	...	175
島 根	957	127	39	16	21	10	13	11	17	...	830
岡 山	460	151	67	17	10	7	13	12	25	...	309
広 島	600	149	74	10	2	14	16	16	17	...	451
山 口	450	94	27	9	12	14	14	9	9	...	356
徳 島	196	165	73	12	10	7	14	19	30	...	31
香 川	199	166	71	34	5	9	12	19	16	...	33
愛 媛	175	92	30	10	4	6	14	16	12	...	83
高 知	158	65	32	11	1	5	4	7	5	...	93
福 岡	185	172	79	11	-	12	19	28	23	...	13
佐 賀	633	223	15	10	7	32	45	65	49	...	410
長 崎	2,640	199	40	1	1	22	27	51	57	...	2,440
熊 本	2,570	679	206	88	36	60	104	101	84	...	1,890
大 分	1,250	162	64	6	7	16	14	17	38	...	1,080
宮 崎	6,270	657	126	13	12	122	95	104	185	...	5,610
鹿 児 島	8,360	817	383	32	4	-	87	114	197	...	7,540
沖 縄	2,520	170	112	23	2	2	21	2	8	...	2,350

2 肉用牛（続き）

(8) 交雑種飼養頭数規模別の飼養戸数

単位：戸

全国農業地域 都道府県	計	交 雑 種 飼 養 頭 数 規 模								交雑種 なし
		小 計	1～4頭	5～19	20～49	50～99	100～199	200頭以上	500頭以上	
全 国 (全国農業地域)	49,800	4,180	1,380	768	534	323	452	723	267	45,600
北 海 道	2,590	653	192	111	58	11	99	182	...	1,930
都 府 県	47,200	3,530	1,190	657	476	312	353	541	...	43,700
東 北	13,000	565	314	64	59	27	34	67	...	12,500
北 陸	392	137	53	38	22	8	7	9	...	255
関 東・東 山	3,130	948	255	158	168	99	97	171	...	2,190
東 海	1,140	370	86	66	43	48	51	76	...	769
近 畿	1,590	155	66	28	17	11	18	15	...	1,430
中 国	2,780	271	108	45	34	21	21	42	...	2,510
四 国	728	235	86	48	23	14	32	32	...	493
九 州	21,900	820	205	205	105	84	93	128	...	21,100
沖 縄 (都道府県)	2,520	26	15	5	5	-	-	1	...	2,490
北 海 道	2,590	653	192	111	58	11	99	182	...	1,930
青 森	933	81	60	-	-	1	-	20	...	852
岩 手	4,770	137	63	24	10	8	18	14	...	4,640
宮 城	3,450	142	103	12	5	5	5	12	...	3,310
秋 田	884	57	36	8	7	3	1	2	...	827
山 形	697	49	30	6	5	5	3	-	...	648
福 島	2,310	99	22	14	32	5	7	19	...	2,210
茨 城	592	117	42	25	14	7	7	22	...	475
栃 木	915	191	80	27	7	22	26	29	...	724
群 馬	603	243	39	51	45	25	31	52	...	360
埼 玉	182	87	37	24	12	6	4	4	...	95
千 葉	266	162	16	4	61	18	12	51	...	104
東 京	23	3	-	3	-	-	-	-	...	20
神 奈 川	63	33	15	3	4	6	2	3	...	30
新 潟	221	52	15	18	7	4	3	5	...	169
富 山	41	19	2	6	7	-	2	2	...	22
石 川	80	39	23	10	6	-	-	-	...	41
福 井	50	27	13	4	2	4	2	2	...	23
山 梨	61	27	4	4	8	5	1	5	...	34
長 野	428	85	22	17	17	10	14	5	...	343
岐 阜	514	62	29	18	4	5	3	3	...	452
静 岡	130	64	4	6	12	4	17	21	...	66
愛 知	325	222	46	37	27	36	30	46	...	103
三 重	170	22	7	5	-	3	1	6	...	148
滋 賀	87	35	6	6	8	5	6	4	...	52
京 都	75	12	8	2	1	-	1	-	...	63
大 阪	9	4	1	2	-	-	1	-	...	5
兵 庫	1,330	64	25	9	6	5	9	10	...	1,260
奈 良	44	26	18	6	1	-	-	1	...	18
和 歌 山	47	14	8	3	1	1	1	-	...	33
鳥 取	312	64	27	15	6	6	6	4	...	248
島 根	957	38	14	4	6	2	5	7	...	919
岡 山	460	94	45	11	11	4	7	16	...	366
広 島	600	43	13	5	6	6	2	11	...	557
山 口	450	32	9	10	5	3	1	4	...	418
徳 島	196	95	31	16	10	7	16	15	...	101
香 川	199	92	35	27	8	2	12	8	...	107
愛 媛	175	32	8	3	4	5	3	9	...	143
高 知	158	16	12	2	1	-	1	-	...	142
福 岡	185	84	50	-	11	8	6	9	...	101
佐 賀	633	28	10	4	6	5	2	1	...	605
長 崎	2,640	66	9	19	-	-	17	21	...	2,570
熊 本	2,570	266	49	86	52	19	33	27	...	2,310
大 分	1,250	56	-	30	11	-	4	11	...	1,190
宮 崎	6,270	209	33	64	19	52	2	39	...	6,060
鹿 児 島	8,360	111	54	2	6	-	29	20	...	8,250
沖 縄	2,520	26	15	5	5	-	-	1	...	2,490

(9) ホルスタイン種他飼養頭数規模別の飼養戸数

単位：戸

全国農業地域 都道府県	計	ホルスタイン種他飼養頭数規模								ホルスタ イン種他 なし
		小計	1～4頭	5～19	20～49	50～99	100～199	200頭以上		
								500頭以上		
全 国 (全国農業地域)	49,800	2,180	904	437	251	153	164	271	155	47,600
北海道	2,590	603	197	155	42	44	54	111	...	1,980
都 府 県	47,200	1,580	707	282	209	109	110	160	...	45,600
東 北	13,000	287	147	36	25	13	31	35	...	12,800
北 陸	392	55	33	8	3	4	-	7	...	337
関 東・東 山	3,130	390	156	71	74	30	17	42	...	2,740
東 海	1,140	119	59	25	15	2	5	13	...	1,020
近 畿	1,590	66	34	16	9	5	1	1	...	1,520
中 国	2,780	146	69	30	14	6	8	19	...	2,630
四 国	728	113	58	25	8	3	10	9	...	615
九 州	21,900	377	136	62	61	46	38	34	...	21,500
沖 縄 (都道府県)	2,520	24	15	9	-	-	-	-	-	2,500
北海道	2,590	603	197	155	42	44	54	111	...	1,980
青 森	933	104	9	19	19	8	20	29	...	829
岩 手	4,770	76	53	9	2	3	4	5	...	4,700
宮 城	3,450	65	57	1	3	1	2	1	...	3,390
秋 田	884	24	19	3	1	1	-	-	...	860
山 形	697	15	9	4	-	-	2	-	...	682
福 島	2,310	3	-	-	-	-	3	-	...	2,300
茨 城	592	115	67	21	10	2	3	12	...	477
栃 木	915	43	4	8	11	9	-	11	...	872
群 馬	603	74	24	11	32	-	3	4	...	529
埼 玉	182	33	22	-	1	-	2	8	...	149
千 葉	266	75	13	16	18	15	7	6	...	191
東 京	23	3	2	1	-	-	-	-	...	20
神 奈 川	63	17	7	9	1	-	-	-	...	46
新 潟	221	21	8	4	1	2	-	6	...	200
富 山	41	9	5	3	-	1	-	-	...	32
石 川	80	14	12	-	1	-	-	1	...	66
福 井	50	11	8	1	1	1	-	-	...	39
山 梨	61	9	6	1	-	-	2	-	...	52
長 野	428	21	11	4	1	4	-	1	...	407
岐 阜	514	23	16	7	-	-	-	-	...	491
静 岡	130	18	9	2	2	-	-	5	...	112
愛 知	325	72	32	15	11	2	4	8	...	253
三 重	170	6	2	1	2	-	1	-	...	164
滋 賀	87	11	3	5	1	2	-	-	...	76
京 都	75	9	4	2	2	1	-	-	...	66
大 阪	9	3	2	-	1	-	-	-	...	6
兵 庫	1,330	29	14	8	3	2	1	1	...	1,300
奈 良	44	8	7	-	1	-	-	-	...	36
和 歌 山	47	6	4	1	1	-	-	-	...	41
鳥 取	312	40	19	5	5	3	3	5	...	272
島 根	957	24	14	3	1	2	2	2	...	933
岡 山	460	44	18	14	3	1	1	7	...	416
広 島	600	25	12	5	2	-	2	4	...	575
山 口	450	13	6	3	3	-	-	1	...	437
徳 島	196	36	21	6	3	-	3	3	...	160
香 川	199	39	22	11	1	1	3	1	...	160
愛 媛	175	25	7	6	4	2	4	2	...	150
高 知	158	13	8	2	-	-	-	3	...	145
福 岡	185	42	8	14	14	-	2	4	...	143
佐 賀	633	6	3	2	-	-	1	-	...	627
長 崎	2,640	38	9	-	-	26	-	3	...	2,600
熊 本	2,570	143	73	33	6	11	11	9	...	2,430
大 分	1,250	14	4	-	1	-	2	7	...	1,230
宮 崎	6,270	90	26	10	36	6	9	3	...	6,180
鹿 児 島	8,360	44	13	3	4	3	13	8	...	8,310
沖 縄	2,520	24	15	9	-	-	-	-	...	2,500

2 肉用牛（続き）

(10) 肉用種の子取り用めす牛年齢別飼養頭数

単位：頭

全国農業地域 都道府県	計	1歳未満	1歳	2歳	3歳以上
全 国 (全国農業地域)	597,300	35,500	50,800	49,500	461,400
北海道	73,700	7,220	5,680	7,500	53,300
都 府 県	523,600	28,300	45,200	42,000	408,100
東 北	97,200	4,820	8,250	8,840	75,300
北 陸	2,550	190	310	190	1,850
関 東・東 山	30,600	2,230	2,980	2,880	22,600
東 海	12,200	620	1,040	770	9,740
近 畿	19,500	1,680	1,970	2,320	13,500
中 国	24,700	1,380	2,030	2,070	19,200
四 国	6,050	430	520	490	4,610
九 州	288,300	14,600	24,300	20,500	228,900
沖 縄 (都道府県)	42,600	2,370	3,760	3,940	32,500
北海道	73,700	7,220	5,680	7,500	53,300
青 森	12,000	1,120	1,240	1,210	8,450
岩 手	32,300	980	1,870	2,060	27,400
宮 城	26,500	1,250	2,360	2,600	20,300
秋 田	6,150	320	650	450	4,730
山 形	6,720	410	950	910	4,460
福 島	13,500	740	1,180	1,610	9,970
茨 城	3,640	120	210	240	3,070
栃 木	11,500	610	1,140	1,280	8,480
群 馬	6,640	720	760	630	4,540
埼 玉	2,070	270	190	180	1,420
千 葉	2,250	60	180	140	1,880
東 京	180	30	10	20	130
神 奈 川	370	50	70	50	200
新 潟	1,160	100	180	90	790
富 山	640	30	60	50	500
石 川	480	50	50	30	350
福 井	270	10	20	30	210
山 梨	540	70	90	50	330
長 野	3,460	320	330	310	2,500
岐 阜	7,580	330	600	440	6,210
静 岡	930	70	120	110	630
愛 知	2,360	150	140	120	1,960
三 重	1,300	80	190	90	940
滋 賀	1,610	90	340	160	1,020
京 都	760	20	50	80	610
大 阪	x	x	x	x	x
兵 庫	16,100	1,490	1,450	2,000	11,100
奈 良	390	20	70	60	240
和 歌 山	610	40	60	20	490
鳥 取	3,320	250	320	460	2,300
島 根	8,220	400	700	590	6,520
岡 山	4,690	240	380	420	3,660
広 島	4,150	230	320	330	3,280
山 口	4,300	270	310	280	3,440
徳 島	2,020	130	210	160	1,520
香 川	1,140	90	100	100	840
愛 媛	1,350	60	80	100	1,110
高 知	1,550	150	140	120	1,140
福 岡	2,300	220	190	210	1,670
佐 賀	9,230	170	330	790	7,940
長 崎	27,400	1,350	2,280	1,520	22,200
熊 本	36,800	2,870	4,070	2,600	27,300
大 分	16,200	1,850	1,820	1,060	11,400
宮 崎	80,600	4,060	6,950	5,780	63,800
鹿 児 島	115,800	4,050	8,670	8,530	94,500
沖 縄	42,600	2,370	3,760	3,940	32,500

(11) 肉用種の出生頭数（平成27年8月～平成28年7月）

単位：頭

全国農業地域 都道府県	計	めす	おす	出生頭数 対前期比 %
全 国 (全国農業地域)	503,100	240,500	262,600	102.3
北海道	69,300	32,700	36,600	100.7
都 府 県	433,800	207,800	226,000	102.5
東 北	78,200	37,600	40,600	101.3
北 陸	2,740	1,300	1,450	103.8
関 東・東山	32,300	15,100	17,200	103.5
東 海	13,200	6,110	7,140	103.1
近 畿	13,600	6,390	7,210	101.5
中 国	22,000	10,400	11,600	102.8
四 国	5,050	2,370	2,680	104.8
九 州	236,000	113,900	122,100	102.9
沖 縄	30,700	14,600	16,100	101.3
(都道府県)				
北海道	69,300	32,700	36,600	100.7
青 森	8,170	3,900	4,270	102.8
岩 手	28,400	13,600	14,700	100.7
宮 城	20,700	10,000	10,700	103.0
秋 田	5,270	2,550	2,720	102.5
山 形	4,080	1,970	2,110	101.5
福 島	11,600	5,480	6,110	99.1
茨 城	4,080	1,980	2,100	101.2
栃 木	12,500	5,960	6,510	101.6
群 馬	7,420	3,420	4,000	106.9
埼 玉	1,310	600	720	111.0
千 葉	2,770	1,200	1,560	104.5
東 京	110	40	70	100.0
神 奈 川	320	140	180	118.5
新 潟	1,140	540	600	104.6
富 山	610	280	330	100.0
石 川	730	360	370	110.6
福 井	260	120	140	96.3
山 梨	550	270	280	103.8
長 野	3,260	1,510	1,750	103.8
岐 阜	7,290	3,450	3,840	99.2
静 岡	870	410	460	104.8
愛 知	3,430	1,400	2,030	111.7
三 重	1,660	850	810	106.4
滋 賀	1,090	490	600	111.2
京 都	700	320	380	100.0
大 阪	30	10	20	100.0
兵 庫	10,700	5,070	5,650	100.0
奈 良	590	260	330	113.5
和 歌 山	460	240	230	95.8
鳥 取	2,820	1,290	1,540	108.9
島 根	7,260	3,430	3,840	101.3
岡 山	4,480	2,090	2,390	104.4
広 島	4,030	1,950	2,070	101.5
山 口	3,390	1,640	1,750	99.1
徳 島	1,550	760	790	104.0
香 川	1,210	540	660	107.1
愛 媛	1,070	490	580	97.3
高 知	1,230	580	650	111.8
福 岡	2,740	1,260	1,480	107.5
佐 賀	7,800	3,750	4,050	101.6
長 崎	22,600	11,000	11,500	101.3
熊 本	31,200	14,600	16,600	103.3
大 分	13,400	6,410	6,970	100.8
宮 崎	70,400	31,900	38,500	106.5
鹿 児 島	87,900	44,900	43,000	100.7
沖 縄	30,700	14,600	16,100	101.3

注： この表は、調査実施時点（平成29年2月）において牛個体識別全国データベースにより得られた集計結果から、算出可能な期間（平成27年8月から平成28年7月まで）の数値を整理したものである。

3 豚

(1) 飼養戸数・頭数

全国農業地域 都道府県	飼養戸数		飼 養		
	飼養戸数	子取り用めす 豚のいる戸数	計	子取り用めす豚	種おす豚
	(1) 戸	(2) 戸	(3) 頭	(4) 頭	(5) 頭
全 国 (1) (全国農業地域)	4,670	3,800	9,346,000	839,300	43,500
北 海 道 (2)	211	176	630,900	54,500	2,340
都 府 県 (3)	4,460	3,620	8,715,000	784,800	41,200
東 北 (4)	569	462	1,528,000	140,100	4,990
北 陸 (5)	166	146	255,400	20,900	1,470
関 東・東 山 (6)	1,270	1,080	2,503,000	230,000	12,600
東 海 (7)	401	355	648,200	60,500	3,360
近 畿 (8)	74	50	55,800	4,040	300
中 国 (9)	97	80	266,400	19,400	700
四 国 (10)	146	124	293,800	26,000	1,340
九 州 (11)	1,470	1,140	2,948,000	262,800	14,600
沖 縄 (12) (都道府県)	268	188	217,200	21,100	1,830
北 海 道 (13)	211	176	630,900	54,500	2,340
青 森 (14)	82	58	348,800	30,300	720
岩 手 (15)	112	94	437,000	40,200	1,630
宮 城 (16)	133	106	197,200	19,700	1,030
秋 田 (17)	83	62	266,100	24,900	560
山 形 (18)	99	89	152,800	14,100	600
福 島 (19)	60	53	125,900	10,900	460
茨 城 (20)	356	292	546,300	49,600	2,800
栃 木 (21)	112	101	399,200	38,000	2,090
群 馬 (22)	235	207	629,100	54,300	3,100
埼 玉 (23)	98	82	99,600	8,840	530
千 葉 (24)	307	277	663,900	64,400	3,160
東 京 (25)	12	6	2,840	160	30
神 奈 川 (26)	52	47	71,900	5,580	290
新 潟 (27)	123	112	197,600	15,600	1,110
富 山 (28)	19	14	30,100	2,710	210
石 川 (29)	18	15	25,100	2,390	140
福 井 (30)	6	5	2,620	220	10
山 梨 (31)	19	16	17,200	2,270	260
長 野 (32)	79	53	73,100	6,870	370
岐 阜 (33)	40	35	110,300	8,760	360
静 岡 (34)	108	99	110,800	11,200	960
愛 知 (35)	204	176	328,400	31,100	1,640
三 重 (36)	49	45	98,700	9,410	400
滋 賀 (37)	6	5	5,460	520	40
京 都 (38)	13	8	13,300	1,080	110
大 阪 (39)	7	2	6,290	x	10
兵 庫 (40)	28	19	21,800	1,360	80
奈 良 (41)	11	9	6,960	670	50
和 歌 山 (42)	9	7	1,960	300	20
鳥 取 (43)	26	23	66,600	2,090	110
島 根 (44)	10	10	39,500	3,470	90
岡 山 (45)	20	16	37,200	3,360	160
広 島 (46)	28	20	100,500	8,720	240
山 口 (47)	13	11	22,600	1,750	100
徳 島 (48)	23	19	39,500	3,630	200
香 川 (49)	27	21	37,600	3,500	220
愛 媛 (50)	80	69	192,100	16,200	780
高 知 (51)	16	15	24,700	2,670	150
福 岡 (52)	51	34	85,100	6,880	340
佐 賀 (53)	46	42	84,100	7,790	430
長 崎 (54)	100	84	183,200	15,200	670
熊 本 (55)	209	194	287,400	24,700	1,710
大 分 (56)	50	36	134,700	11,400	320
宮 崎 (57)	453	365	846,700	77,600	3,350
鹿 児 島 (58)	557	383	1,327,000	119,200	7,780
沖 縄 (59)	268	188	217,200	21,100	1,830

頭 数		子取り用めす豚 頭 数 割 合 (4) / (3)	1 戸 当 たり 飼 養 頭 数 (3) / (1)	1 戸 当 たり 飼 養 頭 数 (子 取 り 用 め す 豚) (4) / (2)	対 前 年 比		
肥 育 豚 (6)	そ の 他 (7)				飼 養 戸 数 (11)	飼 養 頭 数 (12)	
頭	頭	%	頭	頭	%	%	
7,797,000	666,100	9.0	2,001.3	220.9	96.7	100.4	(1)
547,100	27,100	8.6	2,990.0	309.7	95.0	103.7	(2)
7,250,000	639,000	9.0	1,954.0	216.8	96.7	100.1	(3)
1,289,000	93,200	9.2	2,685.4	303.2	93.4	98.1	(4)
216,100	16,900	8.2	1,538.6	143.2	99.4	103.4	(5)
2,152,000	108,200	9.2	1,970.9	213.0	97.7	98.7	(6)
552,600	31,700	9.3	1,616.5	170.4	98.0	99.6	(7)
45,500	5,930	7.2	754.1	80.8	93.7	93.3	(8)
234,800	11,500	7.3	2,746.4	242.5	96.0	102.5	(9)
247,000	19,500	8.8	2,012.3	209.7	96.1	98.1	(10)
2,368,000	302,100	8.9	2,005.4	230.5	96.7	102.6	(11)
144,200	50,000	9.7	810.4	112.2	98.9	98.0	(12)
547,100	27,100	8.6	2,990.0	309.7	95.0	103.7	(13)
299,200	18,600	8.7	4,253.7	522.4	95.3	96.3	(14)
376,600	18,600	9.2	3,901.8	427.7	96.6	101.1	(15)
160,400	16,100	10.0	1,482.7	185.8	97.1	91.8	(16)
226,300	14,400	9.4	3,206.0	401.6	93.3	96.4	(17)
129,400	8,650	9.2	1,543.4	158.4	90.0	103.0	(18)
97,600	16,900	8.7	2,098.3	205.7	84.5	101.9	(19)
479,200	14,700	9.1	1,534.6	169.9	97.5	98.0	(20)
317,500	41,500	9.5	3,564.3	376.2	100.0	101.2	(21)
554,700	17,000	8.6	2,677.0	262.3	93.6	100.0	(22)
88,000	2,180	8.9	1,016.3	107.8	95.1	88.4	(23)
572,100	24,300	9.7	2,162.5	232.5	99.4	98.7	(24)
2,380	270	5.6	236.7	26.7	109.1	104.8	(25)
64,800	1,190	7.8	1,382.7	118.7	100.0	98.4	(26)
169,400	11,500	7.9	1,606.5	139.3	100.0	108.3	(27)
23,900	3,260	9.0	1,584.2	193.6	105.6	86.5	(28)
20,600	2,030	9.5	1,394.4	159.3	100.0	99.6	(29)
2,320	70	8.4	436.7	44.0	75.0	56.1	(30)
14,300	380	13.2	905.3	141.9	90.5	86.9	(31)
59,200	6,650	9.4	925.3	129.6	98.8	98.8	(32)
98,800	2,400	7.9	2,757.5	250.3	100.0	104.9	(33)
84,700	13,800	10.1	1,025.9	113.1	97.3	99.6	(34)
289,400	6,250	9.5	1,609.8	176.7	97.6	98.5	(35)
79,600	9,260	9.5	2,014.3	209.1	100.0	97.6	(36)
3,600	1,290	9.5	910.0	104.0	100.0	93.3	(37)
12,000	160	8.1	1,023.1	135.0	81.3	94.3	(38)
6,180	-	1.7	898.6	55.0	100.0	100.6	(39)
18,400	1,980	6.2	778.6	71.6	96.6	89.7	(40)
3,750	2,490	9.6	632.7	74.4	100.0	97.8	(41)
1,650	-	15.3	217.8	42.9	90.0	91.2	(42)
64,200	250	3.1	2,561.5	90.9	89.7	96.8	(43)
35,800	150	8.8	3,950.0	347.0	100.0	103.1	(44)
26,900	6,740	9.0	1,860.0	210.0	100.0	104.5	(45)
89,900	1,630	8.7	3,589.3	436.0	100.0	104.9	(46)
18,000	2,700	7.7	1,738.5	159.1	92.9	106.1	(47)
35,200	520	9.2	1,717.4	191.1	92.0	109.1	(48)
24,500	9,310	9.3	1,392.6	166.7	96.4	96.4	(49)
165,600	9,560	8.4	2,401.3	234.8	97.6	96.1	(50)
21,800	80	10.8	1,543.8	178.0	94.1	101.2	(51)
70,100	7,750	8.1	1,668.6	202.4	96.2	101.7	(52)
70,200	5,670	9.3	1,828.3	185.5	95.8	101.2	(53)
151,000	16,300	8.3	1,832.0	181.0	97.1	97.2	(54)
245,600	15,500	8.6	1,375.1	127.3	100.0	101.8	(55)
118,200	4,860	8.5	2,694.0	316.7	100.0	98.8	(56)
697,100	68,500	9.2	1,869.1	212.6	94.0	101.4	(57)
1,016,000	183,500	9.0	2,382.4	311.2	96.9	105.1	(58)
144,200	50,000	9.7	810.4	112.2	98.9	98.0	(59)

3 豚（続き）

(2) 肥育豚飼養頭数規模別の飼養戸数

単位：戸

全国農業地域 都道府県	計	1～299頭	300～499	500～999	1,000～1,999	2,000頭以上	3,000頭以上
全 国 (全国農業地域)	4,270	1,100	473	897	801	990	663
北 海 道	201	59	12	28	25	77	...
都 府 県	4,060	1,050	461	869	776	913	...
東 北	528	131	69	99	69	160	...
北 陸	150	37	20	34	27	32	...
関 東・東 山	1,190	223	167	278	278	247	...
東 海	370	82	29	73	105	81	...
近 畿	60	31	5	11	6	7	...
中 国	84	27	8	14	9	26	...
四 国	130	22	14	28	33	33	...
九 州	1,320	357	129	296	228	313	...
沖 縄 (都道府県)	226	135	20	36	21	14	...
北 海 道	201	59	12	28	25	77	...
青 森	78	21	5	18	7	27	...
岩 手	107	15	13	19	9	51	...
宮 城	121	53	15	10	18	25	...
秋 田	76	8	10	18	15	25	...
山 形	89	24	12	25	7	21	...
福 島	57	10	14	9	13	11	...
茨 城	344	89	42	90	73	50	...
栃 木	102	6	7	27	29	33	...
群 馬	231	30	26	53	67	55	...
埼 玉	93	25	17	23	16	12	...
千 葉	281	28	53	58	63	79	...
東 京	10	7	2	1	-	-	-
神 奈 川	47	12	9	7	10	9	...
新 潟	113	29	15	27	19	23	...
富 山	17	3	3	4	3	4	...
石 川	15	3	1	2	4	5	...
福 井	5	2	1	1	1	-	-
山 梨	17	4	3	4	4	2	...
長 野	68	22	8	15	16	7	...
岐 阜	35	2	7	8	5	13	...
静 岡	98	45	7	14	18	14	...
愛 知	193	26	9	46	74	38	...
三 重	44	9	6	5	8	16	...
滋 賀	5	2	-	1	2	-	-
京 都	13	8	1	1	-	3	...
大 阪	6	1	-	4	-	1	...
兵 庫	20	10	2	2	3	3	...
奈 良	8	4	1	2	1	-	-
和 歌 山	8	6	1	1	-	-	-
鳥 取	22	8	1	7	-	6	...
島 根	10	2	2	1	-	5	...
岡 山	17	4	3	2	3	5	...
広 島	26	9	2	4	5	6	...
山 口	9	4	-	-	1	4	...
徳 島	21	4	3	7	4	3	...
香 川	21	4	4	3	7	3	...
愛 媛	76	11	7	17	18	23	...
高 知	12	3	-	1	4	4	...
福 岡	49	10	4	10	12	13	...
佐 賀	40	7	2	11	10	10	...
長 崎	94	20	12	21	19	22	...
熊 本	188	47	10	38	61	32	...
大 分	49	8	2	9	13	17	...
宮 崎	395	80	30	105	52	128	...
鹿 児 島	508	185	69	102	61	91	...
沖 縄	226	135	20	36	21	14	...

注：1 「3,000頭以上」は、戸数が少なく農業地域別・都道府県別の推計ができないため、全国値のみ表記した（以下(3)まで同じ。）。

2 学校、試験場等の非営利的な飼養者は含まない（以下(5)まで同じ。）。

(3) 肥育豚飼養頭数規模別の飼養頭数

単位：頭

全国農業地域 都道府県	計	1～299頭	300～499	500～999	1,000～1,999	2,000頭以上	3,000頭以上
全 国 (全国農業地域)	9,012,000	182,400	219,600	748,600	1,382,000	6,479,000	5,613,000
北海道	624,100	8,610	5,350	23,800	44,100	542,200	…
都 府 県	8,388,000	173,800	214,300	724,800	1,338,000	5,936,000	…
東 北	1,498,000	26,600	36,400	96,900	126,400	1,212,000	…
北 陸	235,800	11,600	10,300	30,300	39,700	143,800	…
関 東・東 山	2,437,000	41,500	72,900	236,100	477,800	1,608,000	…
東 海	632,000	12,500	16,600	63,000	168,500	371,500	…
近 畿	52,700	3,960	2,300	9,750	8,870	27,800	…
中 国	259,700	3,630	3,510	10,400	14,000	228,100	…
四 国	288,700	3,050	8,920	21,600	51,800	203,300	…
九 州	2,814,000	52,600	54,100	230,800	417,100	2,059,000	…
沖 縄 (都道府県)	169,800	18,400	9,230	25,800	34,200	82,100	…
北海道	624,100	8,610	5,350	23,800	44,100	542,200	…
青 森	347,100	2,360	2,990	15,300	12,700	313,700	…
岩 手	431,300	3,490	5,960	25,700	19,300	376,900	…
宮 城	195,600	14,200	7,410	11,900	28,400	133,600	…
秋 田	254,500	1,050	6,010	15,300	26,900	205,300	…
山 形	145,000	3,450	4,270	20,100	10,100	107,100	…
福 島	124,900	2,030	9,740	8,600	29,000	75,500	…
茨 城	542,500	16,100	17,500	75,200	135,800	297,800	…
栃 木	392,400	1,210	3,370	22,900	53,600	311,400	…
群 馬	615,600	6,520	9,910	42,500	94,600	462,100	…
埼 玉	98,200	4,090	7,860	17,100	23,300	45,800	…
千 葉	634,900	6,200	24,800	56,800	122,600	424,500	…
東 京	2,490	950	x	x	-	-	-
神 奈 川	69,400	2,920	4,360	6,280	14,300	41,600	…
新 潟	181,800	7,890	7,220	25,100	25,700	115,800	…
富 山	27,500	1,370	2,250	3,250	4,760	15,900	…
石 川	24,000	1,900	x	x	8,130	12,200	…
福 井	2,560	x	x	x	x	-	-
山 梨	16,600	610	1,120	3,140	6,850	x	…
長 野	64,500	2,910	3,210	11,400	26,800	20,200	…
岐 阜	109,200	x	3,450	7,500	7,650	90,200	…
静 岡	105,800	7,210	2,960	13,000	31,500	51,200	…
愛 知	324,000	3,700	3,500	37,200	119,200	160,400	…
三 重	93,000	1,200	6,710	5,330	10,200	69,600	…
滋 賀	5,450	x	-	x	x	-	-
京 都	13,300	660	x	x	-	11,600	…
大 阪	6,270	x	-	2,960	-	x	…
兵 庫	20,300	1,170	x	x	3,860	13,200	…
奈 良	5,510	900	x	x	x	-	-
和 歌 山	1,870	830	x	x	-	-	-
鳥 取	66,300	1,400	x	5,180	-	59,100	…
島 根	39,300	x	x	x	-	38,000	…
岡 山	35,400	410	1,270	x	5,010	27,400	…
広 島	96,600	1,580	x	3,360	7,690	83,100	…
山 口	22,100	140	-	-	x	20,700	…
徳 島	39,000	480	1,370	5,500	5,860	25,800	…
香 川	33,800	230	4,230	2,570	12,300	14,500	…
愛 媛	191,400	2,000	3,330	12,500	27,800	145,700	…
高 知	24,500	350	-	x	5,850	17,300	…
福 岡	85,000	1,210	1,580	8,000	17,700	56,500	…
佐 賀	82,200	1,310	x	9,040	15,200	55,700	…
長 崎	178,300	3,400	4,940	11,400	28,700	129,800	…
熊 本	278,200	9,290	4,860	32,900	103,200	128,000	…
大 分	134,300	700	x	7,190	19,700	105,600	…
宮 崎	786,700	6,440	11,000	60,800	54,500	653,900	…
鹿 児 島	1,269,000	30,200	29,700	101,600	178,000	929,700	…
沖 縄	169,800	18,400	9,230	25,800	34,200	82,100	…

注：この表の頭数は、肥育豚を1頭でも飼養している飼養者が飼養している全ての豚（子取り用めす豚、種おす豚及びその他（肥育用のもと豚等）を含む。）である。

3 豚（続き）

(4) 子取り用めす豚飼養頭数規模別の飼養戸数

単位：戸

全国農業地域 都道府県	計	1～29頭	30～49	50～99	100～199	200頭以上
全 国 (全国農業地域)	3,650	646	343	818	769	1,070
北海道	168	32	16	22	33	65
都 府 県	3,480	614	327	796	736	1,010
東 北	447	82	41	75	71	178
北 陸	137	20	13	40	29	35
関 東・東 山	1,050	104	109	262	288	286
東 海	334	47	24	66	106	91
近 畿	40	14	6	6	7	7
中 国	73	16	11	17	6	23
四 国	111	10	11	24	28	38
九 州	1,110	238	87	280	180	324
沖 縄 (都道府県)	182	83	25	26	21	27
北海道	168	32	16	22	33	65
青 森	56	8	4	8	9	27
岩 手	92	7	-	16	10	59
宮 城	103	30	17	6	14	36
秋 田	60	9	2	9	12	28
山 形	85	21	12	25	15	12
福 島	51	7	6	11	11	16
茨 城	285	36	31	78	69	71
栃 木	95	3	5	15	35	37
群 馬	205	16	13	56	63	57
埼 玉	78	11	14	21	21	11
千 葉	274	20	24	70	75	85
東 京	4	2	2	-	-	-
神 奈 川	43	6	9	9	10	9
新 潟	107	18	11	31	21	26
富 山	13	-	1	5	2	5
石 川	13	1	-	2	6	4
福 井	4	1	1	2	-	-
山 梨	15	2	4	3	1	5
長 野	50	8	7	10	14	11
岐 阜	31	1	2	11	6	11
静 岡	97	25	14	18	21	19
愛 知	165	13	5	31	72	44
三 重	41	8	3	6	7	17
滋 賀	4	1	-	-	1	2
京 都	8	2	3	-	1	2
大 阪	1	-	-	-	1	-
兵 庫	14	6	2	2	2	2
奈 良	7	2	1	1	2	1
和 歌 山	6	3	-	3	-	-
鳥 取	21	5	5	7	2	2
島 根	10	3	2	-	-	5
岡 山	14	1	1	4	2	6
広 島	19	3	3	6	1	6
山 口	9	4	-	-	1	4
徳 島	17	1	2	7	2	5
香 川	16	3	1	4	1	7
愛 媛	66	5	7	13	21	20
高 知	12	1	1	-	4	6
福 岡	32	5	3	8	8	8
佐 賀	40	5	5	9	8	13
長 崎	80	8	11	21	17	23
熊 本	188	57	9	38	56	28
大 分	35	1	1	7	9	17
宮 崎	360	60	31	108	34	127
鹿 児 島	374	102	27	89	48	108
沖 縄	182	83	25	26	21	27

(5) 子取り用めす豚飼養頭数規模別の飼養頭数

単位：頭

全国農業地域 都道府県	計	1～29頭	30～49	50～99	100～199	200頭以上
全 国 (全国農業地域)	8,075,000	84,000	105,700	484,500	1,019,000	6,382,000
北海道	573,000	10,600	7,530	16,600	54,700	483,600
都 府 県	7,503,000	73,400	98,200	467,900	964,400	5,899,000
東 北	1,360,000	11,800	14,600	50,500	95,700	1,188,000
北 陸	201,900	5,370	9,640	27,500	48,600	110,800
関 東・東 山	2,295,000	11,600	34,000	170,500	432,100	1,647,000
東 海	600,700	6,930	9,060	55,300	146,100	383,400
近 畿	39,900	1,530	2,200	3,590	8,850	23,700
中 国	182,800	1,690	3,750	13,300	9,880	154,200
四 国	269,800	790	3,750	18,900	39,000	207,400
九 州	2,397,000	20,700	19,800	120,700	169,900	2,066,000
沖 縄 (都道府県)	155,000	13,100	1,370	7,690	14,400	118,500
北海道	573,000	10,600	7,530	16,600	54,700	483,600
青 森	294,200	990	1,730	6,460	13,700	271,400
岩 手	418,400	810	-	9,930	12,500	395,100
宮 城	183,100	3,780	5,920	3,830	16,300	153,200
秋 田	241,700	2,840	x	6,620	18,300	213,100
山 形	118,900	2,140	3,480	16,500	21,500	75,300
福 島	103,800	1,240	2,680	7,100	13,300	79,400
茨 城	491,100	4,740	10,100	52,600	93,100	330,600
栃 木	387,600	550	2,220	10,000	57,100	317,800
群 馬	590,000	2,050	4,260	36,000	110,900	436,800
埼 玉	80,600	1,420	4,800	13,100	25,200	36,000
千 葉	606,200	1,090	4,920	40,100	109,600	450,600
東 京	760	x	x	-	-	-
神 奈 川	69,200	450	3,670	8,900	16,700	39,600
新 潟	153,800	4,850	9,020	20,400	31,300	88,200
富 山	23,100	-	x	4,060	x	15,700
石 川	22,500	x	-	x	14,100	6,880
福 井	2,410	x	x	x	-	-
山 梨	15,600	x	1,260	2,030	x	10,700
長 野	53,900	490	2,300	7,810	18,500	24,800
岐 阜	102,800	x	x	11,700	8,690	81,700
静 岡	107,200	3,160	4,790	12,300	21,700	65,300
愛 知	299,900	2,480	1,630	24,100	105,500	166,300
三 重	90,800	1,200	2,050	7,320	10,200	70,100
滋 賀	5,350	x	-	-	x	x
京 都	10,300	x	870	-	x	x
大 阪	x	-	-	-	x	-
兵 庫	15,500	710	x	x	x	x
奈 良	6,020	x	x	x	x	x
和 歌 山	1,690	420	-	1,270	-	-
鳥 取	24,000	730	1,310	5,180	x	x
島 根	39,300	640	x	-	-	38,000
岡 山	34,400	x	x	2,210	x	29,100
広 島	62,900	90	1,260	5,910	x	54,400
山 口	22,200	200	-	-	x	20,700
徳 島	37,800	x	x	5,500	x	29,400
香 川	31,100	210	x	3,300	x	24,700
愛 媛	176,400	430	2,470	10,100	30,600	132,700
高 知	24,500	x	x	-	3,850	20,500
福 岡	50,600	70	140	700	1,590	48,100
佐 賀	81,900	650	2,440	7,820	9,770	61,200
長 崎	163,700	1,100	4,200	14,800	23,000	120,600
熊 本	255,800	6,840	4,560	31,900	84,400	128,100
大 分	122,900	x	x	5,010	14,000	103,500
宮 崎	740,400	9,810	6,880	51,700	27,500	644,500
鹿 児 島	982,100	2,180	1,270	8,830	9,500	960,300
沖 縄	155,000	13,100	1,370	7,690	14,400	118,500

注： この表の頭数は、子取り用めす豚を1頭でも飼養している飼養者が飼養している全ての豚（肥育豚、種おす豚及びその他（肥育用のもと豚等）を含む。）である。

4 採卵鶏

(1) 飼養戸数・羽数

全国農業地域 都道府県	飼養戸数 (種鶏のみの 飼養者を除く。)	飼養羽数 (種鶏を除く。)			1戸当たり 成鶏めす 飼養羽数 (4) / (1)	対前年比	
		計	ひな (6か月未満)	成鶏めす (6か月以上)		飼養戸数 (採卵鶏)	成鶏めす羽数 (6か月以上)
	(1) 戸	(2) 千羽	(3) 千羽	(4) 千羽	(5) 千羽	(6) %	(7) %
全 国 (全国農業地域)	2,350	176,366	40,265	136,101	57.9	96.3	101.1
北海道	64	6,955	1,726	5,229	81.7	92.8	102.0
都 府 県	2,280	169,411	38,539	130,872	57.4	96.2	101.1
東 北	191	25,392	6,220	19,172	100.4	100.0	105.9
北 陸	94	9,887	1,973	7,914	84.2	88.7	96.9
関 東・東山	613	44,678	10,544	34,134	55.7	97.0	102.9
東 海	362	24,255	5,100	19,155	52.9	95.8	97.9
近 畿	177	8,492	1,235	7,257	41.0	96.7	94.5
中 国	189	22,636	6,082	16,554	87.6	97.9	100.5
四 国	147	9,061	2,202	6,859	46.7	100.0	99.3
九 州	465	23,678	4,919	18,759	40.3	93.9	102.3
沖 縄 (都道府県)	45	1,332	264	1,068	23.7	100.0	102.2
北海道	64	6,955	1,726	5,229	81.7	92.8	102.0
青 森	28	7,359	1,972	5,387	192.4	100.0	108.2
岩 手	25	5,414	1,845	3,569	142.8	96.2	90.3
宮 城	49	4,666	810	3,856	78.7	98.0	99.3
秋 田	20	2,045	321	1,724	86.2	100.0	120.9
山 形	22	626	93	533	24.2	100.0	97.1
福 島	47	5,282	1,179	4,103	87.3	104.4	123.9
茨 城	125	13,279	2,446	10,833	86.7	94.0	101.6
栃 木	62	4,620	961	3,659	59.0	100.0	135.6
群 馬	69	8,330	2,880	5,450	79.0	97.2	103.6
埼 玉	77	3,938	1,486	2,452	31.8	96.3	104.6
千 葉	159	12,121	2,443	9,678	60.9	97.0	96.0
東 京	13	73	11	62	4.8	100.0	83.8
神 奈 川	55	1,100	35	1,065	19.4	100.0	95.9
新 潟	44	6,946	1,622	5,324	121.0	88.0	96.3
富 山	20	1,218	151	1,067	53.4	100.0	112.3
石 川	18	1,222	199	1,023	56.8	90.0	103.8
福 井	12	501	1	500	41.7	75.0	71.2
山 梨	29	531	123	408	14.1	100.0	105.4
長 野	24	686	159	527	22.0	96.0	95.0
岐 阜	76	5,088	1,181	3,907	51.4	96.2	94.4
静 岡	59	4,243	685	3,558	60.3	92.2	96.0
愛 知	149	8,541	1,930	6,611	44.4	94.9	96.2
三 重	78	6,383	1,304	5,079	65.1	100.0	104.5
滋 賀	23	389	69	320	13.9	92.0	92.5
京 都	29	1,456	6	1,450	50.0	96.7	104.5
大 阪	15	66	6	60	4.0	100.0	100.0
兵 庫	54	5,749	1,011	4,738	87.7	96.4	92.2
奈 良	32	457	114	343	10.7	100.0	90.0
和 歌 山	24	375	29	346	14.4	96.0	94.5
鳥 取	14	624	109	515	36.8	100.0	99.0
島 根	24	1,082	275	807	33.6	96.0	113.0
岡 山	82	9,814	2,797	7,017	85.6	98.8	98.1
広 島	52	8,959	2,209	6,750	129.8	100.0	101.0
山 口	17	2,157	692	1,465	86.2	89.5	104.9
徳 島	18	942	237	705	39.2	112.5	101.7
香 川	61	5,344	1,357	3,987	65.4	101.7	99.3
愛 媛	51	2,460	588	1,872	36.7	98.1	98.3
高 知	17	315	20	295	17.4	89.5	101.0
福 岡	84	3,339	617	2,722	32.4	97.7	108.1
佐 賀	30	544	137	407	13.6	90.9	91.5
長 崎	72	1,815	321	1,494	20.8	98.6	100.5
熊 本	52	1,997	262	1,735	33.4	98.1	107.8
大 分	25	1,285	180	1,105	44.2	86.2	87.1
宮 崎	76	4,108	652	3,456	45.5	98.7	104.6
鹿 児 島	126	10,590	2,750	7,840	62.2	87.5	101.8
沖 縄	45	1,332	264	1,068	23.7	100.0	102.2

(2) 成鶏めす飼養羽数規模別の成鶏めす飼養戸数

単位：戸

全国農業地域 都道府県	計	1,000～4,999羽	5,000～9,999	10,000～49,999	50,000～99,999	100,000羽以上
全 国 (全国農業地域)	2,110	579	295	670	229	340
北海道	54	22	3	12	3	14
都 府 県	2,060	557	292	658	226	326
東 北	163	48	16	39	7	53
北 陸	79	16	7	29	6	21
関 東・東 山	526	169	77	143	48	89
東 海	329	80	45	118	44	42
近 畿	169	65	34	41	11	18
中 国	162	41	25	35	17	44
四 国	133	30	14	53	16	20
九 州	453	97	67	179	72	38
沖 縄	45	11	7	21	5	1
(都道府県)						
北海道	54	22	3	12	3	14
青 森	23	1	-	5	-	17
岩 手	18	5	2	3	3	5
宮 城	48	17	5	18	1	7
秋 田	19	5	2	4	1	7
山 形	20	10	3	3	1	3
福 島	35	10	4	6	1	14
茨 城	104	23	17	31	7	26
栃 木	56	17	9	15	6	9
群 馬	48	9	6	12	7	14
埼 玉	68	34	15	9	1	9
千 葉	138	36	18	37	18	29
東 京	13	9	3	1	-	-
神 奈 川	54	25	3	22	3	1
新 潟	35	5	-	14	4	12
富 山	15	3	1	6	1	4
石 川	17	1	6	5	1	4
福 井	12	7	-	4	-	1
山 梨	24	10	1	10	3	-
長 野	21	6	5	6	3	1
岐 阜	67	19	6	27	7	8
静 岡	58	22	10	17	3	6
愛 知	136	31	21	49	17	18
三 重	68	8	8	25	17	10
滋 賀	23	5	7	10	1	-
京 都	29	15	3	2	2	7
大 阪	15	10	4	1	-	-
兵 庫	49	11	11	11	5	11
奈 良	30	12	7	10	1	-
和 歌 山	23	12	2	7	2	-
鳥 取	14	1	5	5	1	2
島 根	24	9	3	9	2	1
岡 山	65	14	9	14	9	19
広 島	45	14	7	4	3	17
山 口	14	3	1	3	2	5
徳 島	18	4	1	9	3	1
香 川	54	8	3	22	11	10
愛 媛	44	6	9	19	2	8
高 知	17	12	1	3	-	1
福 岡	83	28	14	29	5	7
佐 賀	29	11	5	11	2	-
長 崎	71	19	12	32	7	1
熊 本	52	14	6	22	6	4
大 分	25	3	3	11	4	4
宮 崎	74	10	13	22	22	7
鹿 児 島	119	12	14	52	26	15
沖 縄	45	11	7	21	5	1

注：学校、試験場等の非営利的な飼養者は含まない（以下(3)まで同じ。）。

4 採卵鶏（続き）

(3) 成鶏めす飼養羽数規模別の成鶏めす飼養羽数

単位：千羽

全国農業地域 都道府県	計	1,000～4,999羽	5,000～9,999	10,000～49,999	50,000～99,999	100,000羽以上
全 国 (全国農業地域)	135,979	1,428	2,060	15,368	16,075	101,048
北 海 道	5,220	51	20	270	226	4,653
都 府 県	130,759	1,377	2,040	15,098	15,849	96,395
東 北	19,107	112	116	840	455	17,584
北 陸	7,910	30	47	651	519	6,663
関 東・東 山	34,113	421	536	3,262	3,286	26,608
東 海	19,145	211	327	2,782	3,068	12,757
近 畿	7,253	x	231	859	716	x
中 国	16,551	112	174	856	1,414	13,995
四 国	6,855	69	94	1,268	1,056	4,368
九 州	18,757	227	464	4,127	4,930	9,009
沖 縄 (都道府県)	1,068	x	51	453	405	x
北 海 道	5,220	51	20	270	226	4,653
青 森	5,387	x	-	x	-	5,301
岩 手	3,569	20	x	x	216	3,241
宮 城	3,856	36	x	342	x	3,393
秋 田	1,724	10	x	105	x	1,529
山 形	533	x	18	81	x	361
福 島	4,038	x	34	150	x	3,759
茨 城	10,829	52	119	566	512	9,580
栃 木	3,659	64	66	352	426	2,751
群 馬	5,447	23	36	260	573	4,555
埼 玉	2,452	83	107	x	x	2,007
千 葉	9,676	90	135	900	1,198	7,353
東 京	62	25	x	x	-	-
神 奈 川	1,063	54	18	657	x	x
新 潟	5,324	7	-	359	342	4,616
富 山	1,063	4	x	130	x	841
石 川	1,023	x	x	106	x	x
福 井	500	x	-	56	-	x
山 梨	408	x	x	207	179	-
長 野	517	x	31	102	191	x
岐 阜	3,904	41	57	669	477	2,660
静 岡	3,557	61	72	324	174	2,926
愛 知	6,608	85	143	1,065	1,232	4,083
三 重	5,076	24	55	724	1,185	3,088
滋 賀	320	x	53	204	x	-
京 都	1,450	32	19	x	x	x
大 阪	60	27	x	x	-	-
兵 庫	4,735	28	75	260	323	4,049
奈 良	343	x	49	203	x	-
和 歌 山	345	30	x	154	x	-
鳥 取	515	x	27	112	x	x
島 根	807	33	x	241	x	x
岡 山	7,014	36	66	339	854	5,719
広 島	6,750	34	44	109	188	6,375
山 口	1,465	x	x	55	x	1,267
徳 島	705	10	x	163	x	x
香 川	3,987	24	20	634	708	2,601
愛 媛	1,868	16	x	383	x	1,236
高 知	295	19	x	88	-	x
福 岡	2,722	58	82	561	281	1,740
佐 賀	407	x	34	241	x	-
長 崎	1,492	x	95	616	617	x
熊 本	1,735	36	42	390	426	841
大 分	1,105	7	22	236	x	x
宮 崎	3,456	33	85	671	1,337	1,330
鹿 児 島	7,840	31	104	1,412	1,860	4,433
沖 縄	1,068	x	51	453	405	x

5 ブロイラー

(1) 飼養戸数・羽数及び出荷戸数・羽数

全国農業地域 都道府県	飼養戸数	飼養羽数	出荷戸数	出荷羽数	1戸当たりの 飼養羽数 (2) / (1)	1戸当たりの 出荷羽数 (4) / (3)	対前年比	
							出荷戸数	出荷羽数
	(1) 戸	(2) 千羽	(3) 戸	(4) 千羽	(5) 千羽	(6) 千羽	(7) %	(8) %
全 国 (全国農業地域)	2,310	134,923	2,320	677,713	58.4	292.1	98.3	101.5
北海道	10	4,693	10	36,645	469.3	3,664.5	125.0	105.0
都 府 県	2,300	130,230	2,310	641,068	56.6	277.5	98.3	101.3
東 北	489	32,854	489	169,937	67.2	347.5	97.8	103.3
北 陸	14	714	16	4,137	51.0	258.6	100.0	104.9
関 東・東 山	160	6,047	161	27,103	37.8	168.3	97.0	100.9
東 海	71	3,469	71	17,376	48.9	244.7	93.4	93.0
近 畿	103	3,532	103	16,852	34.3	163.6	95.4	100.4
中 国	77	7,750	78	42,190	100.6	540.9	101.3	101.8
四 国	239	7,808	239	34,434	32.7	144.1	99.2	97.1
九 州	1,130	67,408	1,130	325,800	59.7	288.3	98.3	101.3
沖 縄 (都道府県)	16	648	16	3,239	40.5	202.4	100.0	101.0
北海道	10	4,693	10	36,645	469.3	3,664.5	125.0	105.0
青 森	68	7,288	68	42,416	107.2	623.8	100.0	101.8
岩 手	318	22,002	318	110,014	69.2	346.0	97.0	102.2
宮 城	54	2,201	54	11,288	40.8	209.0	100.0	118.5
秋 田	1	x	1	x	x	x	100.0	x
山 形	20	x	20	x	x	x	100.0	x
福 島	28	678	28	2,666	24.2	95.2	96.6	101.5
茨 城	47	1,552	47	6,293	33.0	133.9	97.9	103.6
栃 木	12	x	12	x	x	x	100.0	x
群 馬	38	1,353	38	6,385	35.6	168.0	90.5	100.9
埼 玉	1	x	2	x	x	x	100.0	x
千 葉	33	1,714	33	8,317	51.9	252.0	103.1	102.4
東 京	-	-	-	-	nc	nc	nc	nc
神 奈 川	-	-	-	-	nc	nc	nc	nc
新 潟	11	619	13	3,696	56.3	284.3	100.0	105.5
富 山	-	-	-	-	nc	nc	nc	nc
石 川	-	-	-	-	nc	nc	nc	nc
福 井	3	95	3	441	31.7	147.0	100.0	100.7
山 梨	12	466	12	1,973	38.8	164.4	100.0	95.6
長 野	17	621	17	2,643	36.5	155.5	94.4	89.3
岐 阜	17	955	17	3,624	56.2	213.2	100.0	96.5
静 岡	27	1,027	27	5,578	38.0	206.6	87.1	85.9
愛 知	13	918	13	5,122	70.6	394.0	100.0	100.3
三 重	14	569	14	3,052	40.6	218.0	93.3	91.8
滋 賀	2	x	2	x	x	x	100.0	x
京 都	16	444	16	2,373	27.8	148.3	100.0	108.3
大 阪	1	x	1	x	x	x	nc	x
兵 庫	60	2,496	60	12,090	41.6	201.5	89.6	97.4
奈 良	3	44	3	166	14.7	55.3	100.0	200.0
和 歌 山	21	501	21	2,167	23.9	103.2	105.0	108.3
鳥 取	12	2,870	12	15,745	239.2	1,312.1	100.0	103.0
島 根	3	319	3	2,096	106.3	698.7	100.0	106.6
岡 山	19	2,521	19	13,992	132.7	736.4	100.0	101.8
広 島	10	648	10	4,007	64.8	400.7	100.0	93.0
山 口	33	1,392	34	6,350	42.2	186.8	103.0	103.6
徳 島	170	4,221	170	18,066	24.8	106.3	100.0	97.0
香 川	32	2,173	32	10,014	67.9	312.9	100.0	96.4
愛 媛	24	998	24	4,450	41.6	185.4	92.3	98.0
高 知	13	416	13	1,904	32.0	146.5	100.0	99.4
福 岡	43	1,285	43	5,654	29.9	131.5	95.6	92.2
佐 賀	72	3,676	72	16,634	51.1	231.0	100.0	102.6
長 崎	46	2,533	47	11,397	55.1	242.5	100.0	104.9
熊 本	68	3,295	68	14,914	48.5	219.3	93.2	104.4
大 分	53	2,290	53	9,994	43.2	188.6	98.1	95.3
宮 崎	467	27,684	467	132,816	59.3	284.4	98.5	101.0
鹿 児 島	383	26,645	383	134,391	69.6	350.9	99.2	101.7
沖 縄	16	648	16	3,239	40.5	202.4	100.0	101.0

5 ブロイラー（続き）

(2) 出荷羽数規模別の出荷戸数

単位：戸

全国農業地域 都道府県	計	3,000～ 49,999羽	50,000 ～99,999	100,000 ～199,999	200,000 ～299,999	300,000 ～499,999	500,000羽 以上
全 国 (全国農業地域)	2,310	270	323	698	422	333	268
北海道	10	-	1	-	-	1	8
都府県	2,300	270	322	698	422	332	260
東北	489	26	65	130	81	78	109
北陸	16	3	2	2	4	2	3
関東・東山	160	29	37	50	21	15	8
東海	71	8	21	22	9	4	7
近畿	102	49	19	12	9	5	8
中国	78	17	6	14	11	10	20
四国	239	65	82	55	16	10	11
九州	1,130	70	87	406	270	208	92
沖縄 (都道府県)	16	3	3	7	1	-	2
北海道	10	-	1	-	-	1	8
青森	68	2	2	12	17	11	24
岩手	318	4	37	92	43	62	80
宮城	54	7	12	8	20	5	2
秋田	1	-	-	1	-	-	-
山形	20	4	6	7	-	-	3
福島	28	9	8	10	1	-	-
茨城	47	13	9	14	8	2	1
栃木	11	3	3	2	2	1	-
群馬	38	4	16	10	4	2	2
埼玉	2	1	1	-	-	-	-
千葉	33	6	-	12	2	10	3
東京都	-	-	-	-	-	-	-
神奈川県	-	-	-	-	-	-	-
新潟	13	3	1	1	3	2	3
富山	-	-	-	-	-	-	-
石川	-	-	-	-	-	-	-
福井	3	-	1	1	1	-	-
山梨	12	2	-	8	1	-	1
長野	17	-	8	4	4	-	1
岐阜	17	1	5	5	2	2	2
静岡	27	2	10	9	4	-	2
愛知	13	3	3	4	-	2	1
三重	14	2	3	4	3	-	2
滋賀	2	2	-	-	-	-	-
京都	16	7	3	3	-	1	2
大阪	1	1	-	-	-	-	-
兵庫県	59	26	9	8	7	4	5
奈良	3	2	-	1	-	-	-
和歌山	21	11	7	-	2	-	1
鳥取	12	1	-	1	-	2	8
島根	3	1	-	-	-	-	2
岡山	19	1	3	5	4	2	4
広島	10	-	-	3	1	3	3
山口	34	14	3	5	6	3	3
徳島	170	52	63	38	11	2	4
香川	32	6	7	7	1	7	4
愛媛	24	2	9	7	4	-	2
高知	13	5	3	3	-	1	1
福岡	43	15	10	9	5	4	-
佐賀	72	4	12	24	14	13	5
長崎	47	4	11	11	5	10	6
熊本	68	5	6	32	17	5	3
大分	53	6	9	19	8	4	7
宮崎	467	8	22	149	156	89	43
鹿児島	383	28	17	162	65	83	28
沖縄	16	3	3	7	1	-	2

注：学校、試験場等の非営利的な飼養者は含まない（以下(3)まで同じ。）。

(3) 出荷羽数規模別の出荷羽数

単位：千羽

全国農業地域 都道府県	計	3,000～ 49,999羽	50,000 ～99,999	100,000 ～199,999	200,000 ～299,999	300,000 ～499,999	500,000羽 以上
全 国 (全国農業地域)	677,697	7,580	24,637	109,596	105,645	133,662	296,577
北 海 道	36,645	-	x	-	-	x	36,160
都 府 県	641,052	7,580	x	109,596	105,645	x	260,417
東 北	169,937	921	5,080	18,648	20,834	29,574	94,880
北 陸	4,137	140	x	x	x	x	x
関 東・東 山	27,100	651	2,753	7,158	5,018	5,129	6,391
東 海	17,376	196	1,527	3,211	2,140	1,455	8,847
近 畿	16,839	1,267	1,337	1,677	2,266	2,019	8,273
中 国	42,190	493	440	2,277	2,621	4,206	32,153
四 国	34,434	1,969	5,972	8,312	3,866	3,811	10,504
九 州	325,800	1,850	7,053	67,234	67,691	86,264	95,708
沖 縄 (都道府県)	3,239	93	249	x	x	-	x
北 海 道	36,645	-	x	-	-	x	36,160
青 森	42,416	x	x	1,973	x	3,536	32,118
岩 手	110,014	156	3,035	13,126	11,114	24,104	58,479
宮 城	11,288	254	788	x	4,971	1,934	x
秋 田	x	-	-	x	-	-	-
山 形	x	145	517	867	-	-	x
福 島	2,666	x	x	1,600	x	-	-
茨 城	6,293	259	782	2,076	1,966	x	x
栃 木	x	53	x	x	x	x	-
群 馬	6,385	113	1,106	1,495	890	x	x
埼 玉	x	x	x	-	-	-	-
千 葉	8,317	x	-	1,689	x	3,346	2,607
東 京	-	-	-	-	-	-	-
神 奈 川	-	-	-	-	-	-	-
新 潟	3,696	140	x	x	726	x	x
富 山	-	-	-	-	-	-	-
石 川	-	-	-	-	-	-	-
福 井	441	-	x	x	x	-	-
山 梨	1,973	x	-	1,044	x	-	x
長 野	2,643	-	590	x	904	-	x
岐 阜	3,624	x	445	681	x	x	x
静 岡	5,578	x	682	1,422	1,039	-	x
愛 知	5,122	70	233	576	-	x	x
三 重	3,052	x	167	532	x	-	x
滋 賀	x	x	-	-	-	-	-
京 都	2,373	119	176	x	-	x	x
大 阪	x	x	-	-	-	-	-
兵 庫	12,077	731	641	1,191	x	x	6,072
奈 良	166	x	-	x	-	-	-
和 歌 山	2,167	311	520	-	x	-	x
鳥 取	15,745	x	-	x	-	x	14,942
島 根	2,096	x	-	-	-	-	x
岡 山	13,992	x	218	867	x	x	11,017
広 島	4,007	-	-	x	x	1,184	x
山 口	6,350	397	222	860	1,397	1,437	2,037
徳 島	18,066	1,577	4,533	5,431	x	x	3,184
香 川	10,014	x	440	1,284	x	2,701	5,066
愛 媛	4,450	x	837	1,131	1,054	-	x
高 知	1,904	88	162	466	-	x	x
福 岡	5,654	335	872	1,408	1,473	1,566	-
佐 賀	16,634	137	915	3,358	3,467	4,960	3,797
長 崎	11,397	136	824	1,452	1,243	3,527	4,215
熊 本	14,914	163	452	5,157	4,292	1,768	3,082
大 分	9,994	196	499	2,174	1,674	1,258	4,193
宮 崎	132,816	90	1,808	21,447	36,107	31,768	41,596
鹿 児 島	134,391	793	1,683	32,238	19,435	41,417	38,825
沖 縄	3,239	93	249	x	x	-	x

【調査の概要】

1 調査の目的

本調査は、畜産統計調査として実施したものであり、主要家畜（乳用牛、肉用牛、豚、採卵鶏及びブロイラー）に関する規模別・経営タイプ別飼養戸数、飼養頭（羽）数等を把握し、我が国の畜産の現況を明らかにするとともに、畜産行政の推進に資する資料を整備することを目的とする。

2 調査の対象

本調査は、乳用牛飼養者（おすのみを飼養している場合を除く。）、肉用牛飼養者、豚飼養者、採卵鶏飼養者（成鶏めすの飼養羽数が1,000羽以上の者（ひなのみ及び種鶏のみで、それぞれ1,000羽以上飼養する者を含む。）に限る。）及びブロイラーの飼養者（ブロイラーの年間出荷羽数が3,000羽以上の者に限る。）を対象としている。

なお、飼養者が複数の畜種を飼養している場合は、それぞれの畜種別に調査の対象とした。

また、複数の飼養地（畜舎）を持ち、個々に要員を配置して飼養を行う企業体のような場合、それぞれの飼養地（畜舎）を1飼養者とした。

ここでいう飼養者とは、家畜を飼養する全ての者（個人又は法人）のことであり、学校、試験場等の非営利的な飼養者を含む。

3 調査対象者数

調査対象の母集団を、都道府県別に学校等の非営利団体からなる特殊階層とそれ以外の飼養者からなる一般階層に分け、さらに一般階層の中で飼養頭（羽）数がかげ離れて多い飼養者を含む最も規模の大きい階層を超大規模階層として設定した。

一般階層（超大規模階層を除く。）については標本抽出により調査対象者を選定し（選定は、飼養頭（羽）数規模による抽出階層ごとに行う。）、特殊階層及び超大規模階層については全数を調査対象者とした。

なお、畜種ごとの調査対象者数及び回収数は次のとおりである。

	母集団の大きさ ①	調査対象者数 ②	有効回収数 ③	有効回収率 ④=③/②
	戸	戸	戸	%
乳用牛	22,322	5,430	3,254	59.9
肉用牛	66,024	6,010	4,409	73.4
豚	6,108	2,841	1,992	70.1
採卵鶏	3,334	1,777	1,417	79.7
ブロイラー	2,693	1,212	919	75.8

注：1 「母集団の大きさ」欄の戸数は、2015年農林業センサス結果（平成27年2月1日現在）、牛個体識別全国データベース及び情報収集に基づく2015年時点の飼養者数である。

2 有効回収数とは集計に用いた調査対象者の数であり、回収はされたが調査対象としての要件を満たさなかった者は含まれていない。

4 調査事項

- (1) 乳用牛調査 … 状態別飼養頭数、月別経産牛頭数、分べん頭数、乳用向けめす出生頭数、経営耕地・飼料用作物の作付実面積状況及び放牧の状況
- (2) 肉用牛調査 … 目的別飼養頭数、肉用種子取り用めす牛年齢別飼養頭数、経営タイプ、経営耕地・飼料用作物の作付実面積状況及び放牧の状況
- (3) 豚調査 … 飼養頭数、経営タイプ及び経営組織
- (4) 採卵鶏調査 … 飼養羽数、経営組織及びひなの導入状況
- (5) ブロイラー調査 … 出荷羽数及び飼養羽数

5 調査期日

平成29年2月1日現在で調査した。

6 調査方法

調査対象者が調査票に直接記入する自計調査とし、オンライン(特殊階層のみ)又は郵送調査により実施した。

また、乳用牛調査及び肉用牛調査における品種別の飼養頭数等は、独立行政法人家畜改良センターが管理する牛個体識別全国データベース(全国の全ての牛に対して付けられた個体識別番号により、各個体の生産・異動情報をデータベースとしたもの)のデータを利用することにより把握した。

それぞれの方法により把握している項目は、次のとおりである。

- (1) 本調査による調査項目
 - ア 乳用牛 … 経産牛・搾乳牛等の状態別頭数
 - イ 肉用牛 … 肥育用牛、子取り用めす牛等の目的別頭数
- (2) 牛個体識別全国データベースのデータによる把握項目
 - ア 乳用牛 … 乳用種めす計、乳用種おす出生頭数及び交雑種出生頭数
 - イ 肉用牛 … 肉用種計、肉用種頭数(黒毛和種・褐毛和種・その他)、肉用種めす年齢別頭数、肉用種おす年齢別頭数、ホルスタイン種他頭数(うちめすは除く。)、交雑種頭数及び肉用種出生頭数

7 集計方法

集計は、都道府県ごとに次の方法により行った。

全国結果は、都道府県結果の積算により算出した。

- (1) 乳用牛調査及び肉用牛調査

ア 飼養戸数

農林業センサス結果を牛個体識別全国データベースのデータにより補正した母集団リストを用いて、一般階層に係る飼養戸数の推定値に特殊階層の飼養戸数を加えて算出した。

〈一般階層に係る飼養戸数の推定式〉

$$\hat{M}_k = \sum_{i=1}^L \frac{N_i}{n_i} n_{ik} + M_{ok}$$

\hat{M}_k … k階層（統計表章に用いる階層）に属する飼養者の戸数の推定値

L … 抽出階層の階層数

N_i … i抽出階層の母集団リストの飼養戸数

n_i … i抽出階層の標本の大きさ（飼養戸数）

n_{ik} … 母集団リストではi抽出階層に分類されたものの、調査結果による分類ではk階層に分類される飼養者の戸数

M_{ok} … 一般階層の設定時には超大規模層に分類されたものの、調査結果による分類ではk階層に分類された飼養者の戸数

イ 飼養頭数

一般階層に係る飼養頭数の推定値に特殊階層の飼養頭数を加えた頭数を、牛個体識別全国データベースにより得られた集計値の内訳となるように補正して算出した。

〈一般階層に係る飼養頭数の推定式〉

$$\hat{X}_k = \sum_{i=1}^L \frac{\sum_{j=1}^{n_{ik}} x_{ikj}}{\sum_{j=1}^{n_i} y_{ij}} Y_i + \sum_{j=1}^{M_{ok}} x_{okj}$$

\hat{X}_k … k階層の飼養頭数合計の推定値

Y_i … i抽出階層の母集団リスト上の飼養頭数合計

y_{ij} … i抽出階層のj番目の飼養者の母集団リスト上の飼養頭数

x_{ikj} … 母集団リストではi抽出階層に分類されたものの、調査結果による分類ではk階層に分類されるj番目の飼養者の飼養頭数

x_{okj} … 一般階層の設定時には超大規模階層に分類されたものの、調査結果による分類ではk階層に分類されたj番目の飼養者の飼養頭数

（L、 N_i 、 n_i 、 n_{ik} 及び M_{ok} は、飼養戸数の推定式に同じ。）

(2) 豚調査、採卵鶏調査及びブロイラー調査

飼養戸数（ブロイラーにあっては、出荷戸数を含む。）は、母集団リストの飼養戸数を用いた一般階層に係る飼養戸数の推定値に特殊階層の飼養戸数を加えて算出した。

飼養頭（羽）数（ブロイラーにあっては、出荷羽数を含む。）は、母集団リストの総頭（羽）数及び調査対象の総頭（羽）数を用いた一般階層に係る飼養頭（羽）数の推定値に特殊階層の飼養頭（羽）数を加えて算出した。

一般階層に係る飼養戸数及び飼養頭（羽）数の推定式は、(1)に準ずる。

8 目標精度及び実績精度（標準誤差率）（全国）

乳用牛・肉用牛調査については、牛個体識別全国データベースのデータにより全国の牛の飼養頭数を把握していることから、目標精度は設定していない。

豚調査、採卵鶏調査及びブロイラー調査についての実績精度を標準誤差率（標準誤差の推定値÷総頭数又は総羽数の推定値×100）により示すと、次のとおりである。

調査名	項目	標準誤差率
豚調査	総飼養頭数	0.9 %
採卵鶏調査	総飼養羽数	7.0 %
ブロイラー調査	総出荷羽数	12.8 %

9 全国農業地域の表象区分

全国農業地域名	所属都道府県名
北海道	北海道
東北	青森、岩手、宮城、秋田、山形、福島
北陸	新潟、富山、石川、福井
関東・東山	茨城、栃木、群馬、埼玉、千葉、東京、神奈川、山梨、長野
東海	岐阜、静岡、愛知、三重
近畿	滋賀、京都、大阪、兵庫、奈良、和歌山
中国	鳥取、島根、岡山、広島、山口
四国	徳島、香川、愛媛、高知
九州	福岡、佐賀、長崎、熊本、大分、宮崎、鹿児島
沖縄	沖縄

10 用語の解説

乳用牛	<p>搾乳を目的として飼養している牛（将来搾乳する目的で飼養している子牛を含む。）をいう。</p> <p>本調査における乳用牛と肉用牛の別は、品種区分ではなく利用目的によって区分するため、調査対象となる牛はめすのみとし、交配するためのおすは除く。</p> <p>なお、めすの未經産牛を肉用目的に肥育しているものは肉用牛とし、搾乳の経験のある牛を肉用に肥育中のもの（老廃牛の肥育等）は肉用牛とせず乳用牛に含めた。</p>
成畜	<p>満2歳以上の牛をいう。ただし、2歳未満であっても既に分べんの経験があるものは、成畜に含めた。</p>
子畜	<p>2歳未満の牛で、分べんの経験のないものをいう。</p>
経産牛	<p>分べん経験のある牛をいい、搾乳牛と乾乳牛とに分けた。</p>

搾乳牛	経産牛のうち搾乳中のものをいう。
乾乳牛	経産牛のうち搾乳をしていないものをいう。 なお、搾乳経験のある牛であって肉用に肥育中のもの(乳廃牛)はここに含めた。
未経産牛	出生してから、初めて分べんするまでの牛をいう。
分べん頭数	分べんした頭数をいい、正常な分べんのほか、早流産及び死産も含めた。
出生頭数	生きて生まれた子牛の頭数をいう。
乳用向けめす	出生した子牛のうち乳用に仕向けるめすをいう。
乳用種おす	出生した子牛のうち乳用種のおすをいう。
交雑種	出生した子牛のうち乳用種のめすに和牛等の肉用種のおすを交配して生産された、いわゆるF1牛をいう。F1めす牛に肉用種のおすを交配し生産されたF1クロス牛もここに含めた。
肉用牛	肉用を目的として飼養している牛をいう。 本調査における肉用牛と乳用牛の別は、品種区分ではなく利用目的によって区分するため、乳用種のおすばかりでなく、未経産牛も肥育を目的として飼養している場合には肉用牛とした。 ただし、搾乳経験のある牛を肉用目的に肥育しても肉用牛には含めない。
肉用種	乳用種以外の肉用牛をいう。黒毛和種、褐毛(あか毛)和種及びその他に分類した。
黒毛和種	毛色・角・ひづめは黒色。肉質は他の品種より優れている。
褐毛和種	毛色は黄褐色から赤褐色。角、ひづめはべっこう色や黒色である。
その他	黒毛和種及び褐毛和種以外の肉用種。無角和種、日本短角種等の和牛のほか、外国牛の肉専用種(ヘレフォード、アバディーンアンガス等)及び肉用種の雑種も含めた。
肥育用牛	肉用として販売することを目的に飼養している肉用種の牛をいう。したがって、ほ乳・育成中の牛でも引き続き自家で肥育する予定のものは肥育用牛とした。
子取り用めす牛	子牛を生産することを目的として飼養している肉用種のめす牛をいう。過去に種付けしたことのあるめす牛及び将来種付けすることが確定している牛である。
乳用種	ホルスタイン種等の乳用種のうち肉用を目的として飼育している牛をいう。
ホルスタイン種他	交雑種を除く乳用種において肉用を目的として肥育している牛のうち、おす牛及び未経産のめす牛をいう。
交雑種	乳用種のめすに和牛等の肉用種のおすを交配して生産された、いわゆるF1牛をいう。F1めす牛に肉用種のおすを交配して生産されたF1クロス牛もここに含めた。

豚		肉用を目的として飼養している豚をいう。
肥育豚		自家で肥育して肉豚として販売することを目的として飼養している豚をいい、肥育用のもと豚として販売するものは含めない。
子取り用めす豚		生後6か月以上で子豚を生産することを目的として飼養しているめす豚をいい、過去に種付けしたことのある豚及び近い将来種付けすることが確定している豚をいう。
種おす豚		生後6か月以上で種付けに供することを目的として飼養しているおす豚をいい、過去に種付けに供したことのある豚及び近い将来種付けに供することが確定している豚をいう。
その他		肥育豚、子取り用めす豚及び種おす豚以外の豚をいう。また、肥育用のもと豚として販売する場合にはここに含めた。
採卵鶏		鶏卵を生産することを目的として飼養している鶏をいう。
成鶏めす		ふ化後6か月齢以上のめすの鶏をいう。ただし、種鶏の成鶏めすは除く。
ひな		ふ化後6か月齢未満のめすの鶏をいい、産卵をしても6か月齢未満の鶏はここに含めた。ただし、種鶏のひなは除く。
ブロイラー		当初から「食用」に供する目的で飼養し、ふ化後3か月未満で肉用として出荷する鶏をいう。肉用目的で飼養している鶏であれば、「肉用種」、「卵用種」の種類を問わないが、採卵鶏の産鶏は含めない。 なお、ふ化後3か月未満で肉用として出荷する鶏であれば、地鶏及び銘柄鶏もここに含めた。 この場合の「地鶏」とは特定JAS規格の認定を受けた鶏（ふ化後75日以上で出荷）を、「銘柄鶏」とは一般社団法人日本食鳥協会の定義により出荷時に「銘柄鶏」の表示がされる鶏をいう。
出荷羽数		前年の2月2日から本年2月1日までの1年間に出荷した羽数をいう。2月1日現在で飼養を休止し、又は中止している場合でも年間3,000羽以上出荷した場合には、その飼養者の出荷羽数を含めた。
飼養羽数		2月1日現在で飼養している鶏のうち、ふ化後3か月未満で出荷予定の鶏の飼養羽数をいう。

11 その他

この資料の数値は、概数値である。確定した詳細な数値はホームページに掲載（平成29年10月予定）するとともに、その後刊行する『平成29年畜産統計』に掲載する。

なお、公表した数値の正誤情報は、ホームページでお知らせする。

【ホームページ掲載案内】

- 各種農林水産統計調査結果は、農林水産省ホームページ中の統計情報で御覧いただけます。
<http://www.maff.go.jp/j/tokei/>
この結果の分野別分類は「作付面積・生産量、被害、家畜の頭数など」、品目別分類は「畜産」に分類しています。

【関連リンク】

畜産関係ページ：農林水産省＞政策情報＞農業生産＞畜産
<http://www.maff.go.jp/j/chikusan/kikaku/lin/>

お問合せ先

◎本統計調査結果について

農林水産省 大臣官房統計部
生産流通消費統計課 畜産・木材統計班
電 話：(代表) 03-3502-8111 内線3686
(直通) 03-3502-5665
F A X : 03-5511-8771

◎農林水産統計全般について

農林水産省 大臣官房統計部
統計企画管理官 広報普及班
電 話：(代表) 03-3502-8111 内線3589
(直通) 03-6744-2037
F A X : 03-3501-9644



政府統計

政府統計の総合窓口
(e-Stat)

<http://www.e-stat.go.jp/>