

令和元年 7月2日公表

## 畜産統計（平成31年2月1日現在）

乳用牛、肉用牛、豚及び採卵鶏の  
1戸当たり飼養頭羽数は前年に比べ増加

### 【調査結果の概要】

#### 1 乳用牛

飼養戸数は1万5,000戸で、廃業等により前年に比べ700戸（4.5%）減少した。  
飼養頭数は133万2,000頭で、前年に比べ4,000頭（0.3%）増加した。  
なお、1戸当たり飼養頭数は88.8頭で、前年に比べ4.2頭増加した。

#### 2 肉用牛

飼養戸数は4万6,300戸で、廃業等により前年に比べ2,000戸（4.1%）減少した。  
飼養頭数は250万3,000頭で、前年に比べ1万1,000頭（0.4%）減少した。  
なお、1戸当たり飼養頭数は54.1頭で、前年に比べ2.1頭増加した。

図1 乳用牛の飼養戸数・頭数の推移

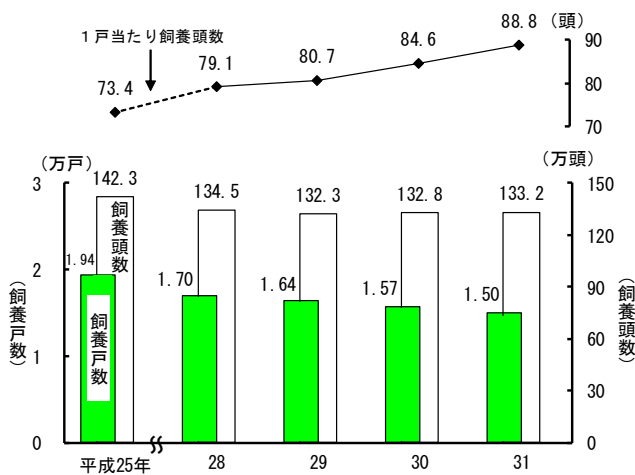
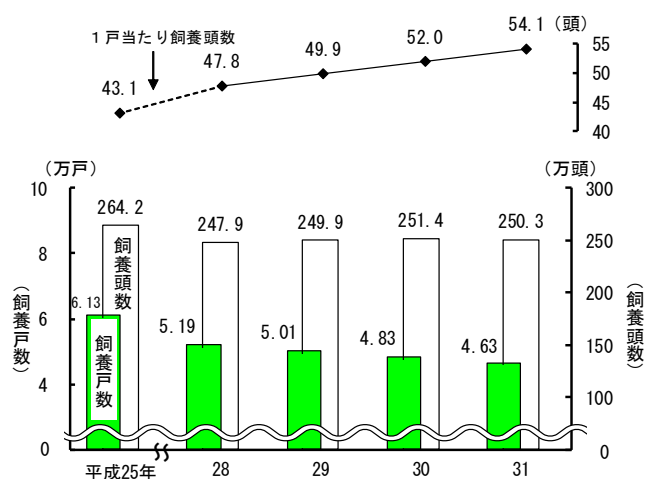


図2 肉用牛の飼養戸数・頭数の推移



○ 乳用牛及び肉用牛の区分は、品種（乳用種（ホルスタイン等）、肉用種（黒毛和種等）及び交雑種）による区分ではなく、利用目的によって区分しており、乳用牛とは搾乳を目的として飼養している牛（将来搾乳する目的で飼養している子牛を含む。）をいい、肉用牛とは肉用を目的として飼養している牛をいう。

本資料は、農林水産省ホームページ「統計情報」の次のURLから御覧いただけます。  
【 <http://www.maff.go.jp/j/tokei/kouhyou/tikusan/index.html#y> 】

### 3 豚

飼養戸数は4,320戸で、廃業等により前年に比べ150戸(3.4%)減少した。  
 飼養頭数は915万6,000頭で、前年に比べ3万3,000頭(0.4%)減少した。  
 なお、1戸当たり飼養頭数は2,119.4頭で、前年に比べ63.7頭増加した。

### 4 採卵鶏

飼養戸数は2,120戸で、廃業等により前年に比べ80戸(3.6%)減少した。  
 飼養羽数は1億8,236万8,000羽で、前年に比べ41万8,000羽(0.2%)増加した。  
 このうち、成鶏めす(6か月齢以上)の飼養羽数は1億4,179万2,000羽で、前年に比べ275万6,000羽(2.0%)増加した。  
 なお、1戸当たり成鶏めす飼養羽数は6万6,900羽で、前年に比べ3,700羽増加した。

図3 豚の飼養戸数・頭数の推移

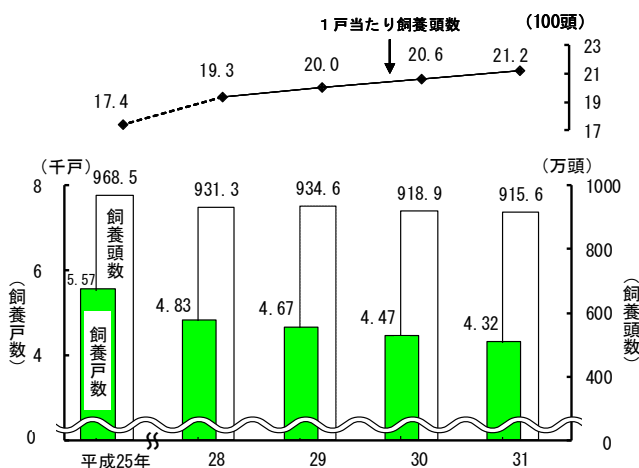
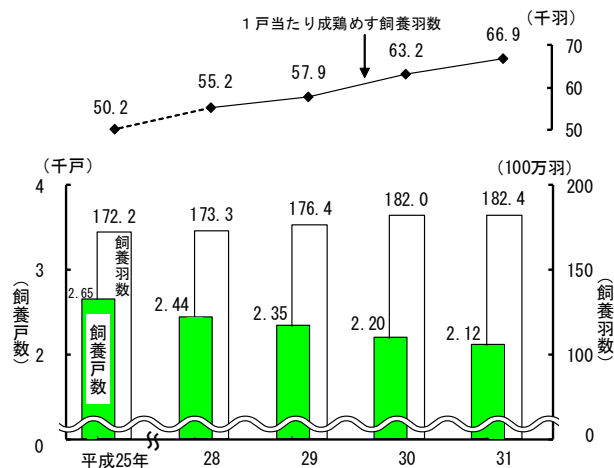


図4 採卵鶏の飼養戸数・羽数の推移



○ 採卵鶏の飼養戸数・羽数には、種鶏のみの飼養者及び成鶏めす羽数1千羽未満の飼養者を含まない。

## 5 ブロイラー

飼養戸数は2,250戸で、廃業等により前年に比べ10戸(0.4%)減少した。

飼養羽数は1億3,822万8,000羽で、前年に比べ54万8,000羽(0.4%)減少した。

なお、1戸当たり飼養羽数は6万1,400羽で、前年並みであった。

出荷戸数は2,260戸で、廃業等により前年に比べ10戸(0.4%)減少した。

出荷羽数は6億9,533万5,000羽で、前年に比べ605万5,000羽(0.9%)増加した。

なお、1戸当たり出荷羽数は30万7,700羽で、前年に比べ4,100羽増加した。

図5 ブロイラーの飼養戸数・羽数の推移

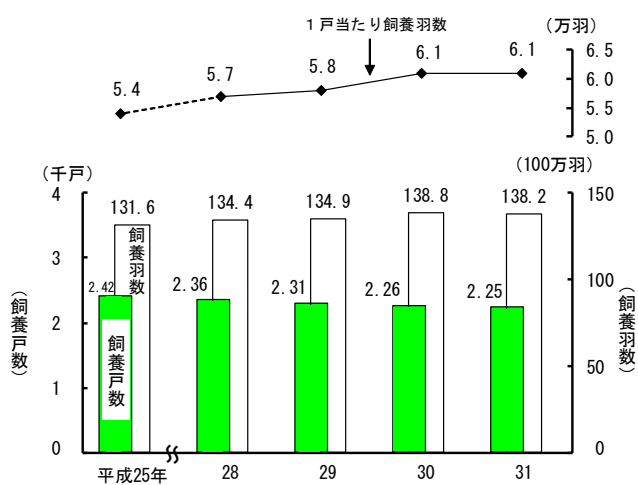
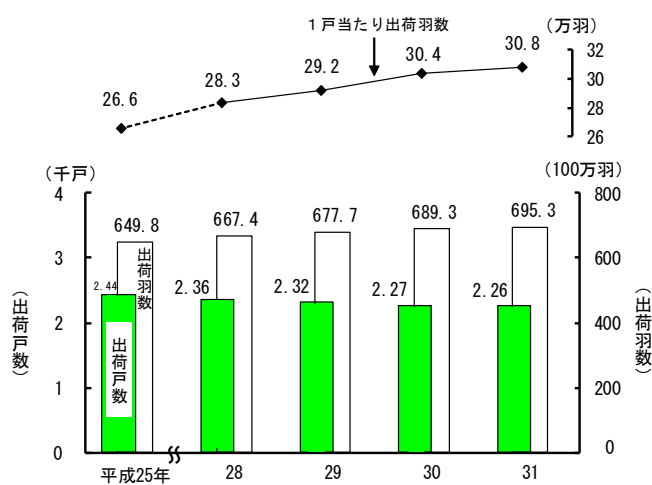


図6 ブロイラーの出荷戸数・羽数の推移



- ブロイラーの飼養戸数・羽数及び出荷戸数・羽数には、ブロイラーの出荷羽数が年間3千羽未満の飼養者を含まない。
- 2月1日現在で飼養のない場合でも、前1年間に3千羽以上の出荷があれば出荷戸数に含めている。

◎ 調査結果の主な利活用

- ・ 加工原料乳生産者補給金制度における限度数量の算定のための資料（乳用牛）
- ・ 食料・農業・農村基本計画における生産努力目標及び飼料自給率目標並びに酪農及び肉用牛生産の近代化を図るための基本方針における飼養頭数目標の策定のための資料

◎ 累年データ

1 乳用牛の飼養戸数・頭数

年次	飼養戸数	飼養頭数	1戸当たり	
			経産牛頭数	飼養頭数
	戸	千頭	千頭	頭
平成 22 年	21,900	1,484	964	67.8
23	21,000	1,467	933	69.9
24	20,100	1,449	943	72.1
25	19,400	1,423	923	73.4
26	18,600	1,395	893	75.0
27	17,700	1,371	870	77.5
28	17,000	1,345	871	79.1
29	16,400	1,323	852	80.7
30	15,700	1,328	847	84.6
31(概数)	15,000	1,332	839	88.8

資料：農林水産省統計部『畜産統計』（以下5まで同じ。）

2 肉用牛の飼養戸数・頭数

年次	飼養戸数	飼養頭数	1戸当たり	
			肉用種頭数	飼養頭数
	戸	千頭	千頭	頭
平成 22 年	74,400	2,892	1,924	38.9
23	69,600	2,763	1,868	39.7
24	65,200	2,723	1,831	41.8
25	61,300	2,642	1,769	43.1
26	57,500	2,567	1,716	44.6
27	54,400	2,489	1,661	45.8
28	51,900	2,479	1,642	47.8
29	50,100	2,499	1,664	49.9
30	48,300	2,514	1,701	52.0
31(概数)	46,300	2,503	1,734	54.1

3 豚の飼養戸数・頭数

年次	飼養戸数	飼養頭数	1戸当たり	
			肥育豚頭数	飼養頭数
	戸	千頭	千頭	頭
平成 22 年	...	...	...	nc
23	6,010	9,768	8,186	1,625.3
24	5,840	9,735	8,145	1,667.0
25	5,570	9,685	8,106	1,738.8
26	5,270	9,537	8,020	1,809.7
27	...	...	...	nc
28	4,830	9,313	7,743	1,928.2
29	4,670	9,346	7,797	2,001.3
30	4,470	9,189	7,677	2,055.7
31(概数)	4,320	9,156	7,594	2,119.4

注：平成22年は2010年世界農林業センサス、平成27年は2015年農林業センサス実施年のため、調査を休止した。

4 採卵鶏の飼養戸数・羽数

年次	飼養戸数	飼養羽数	1戸当たり	
			成鶏めす羽数	飼養羽数
	戸	千羽	千羽	千羽
平成 22 年	...	...	...	nc
23	2,930	175,917	137,352	46.9
24	2,810	174,949	135,477	48.2
25	2,650	172,238	133,085	50.2
26	2,560	172,349	133,506	52.2
27	...	...	...	nc
28	2,440	173,349	134,569	55.2
29	2,350	176,366	136,101	57.9
30	2,200	181,950	139,036	63.2
31(概数)	2,120	182,368	141,792	66.9

注：1 平成22年は2010年世界農林業センサス、平成27年は2015年農林業センサス実施年のため、調査を休止した。

2 採卵鶏の飼養戸数・羽数には、種鶏のみの飼養者及び成鶏めす羽数1千羽未満の飼養者を含まない。

5 ブロイラーの飼養戸数・羽数及び出荷戸数・羽数

年次	飼養戸数	飼養羽数	1戸当たり		出荷戸数	出荷羽数	1戸当たり 出荷羽数
			飼養羽数	飼養羽数			
	戸	千羽	千羽	千羽	戸	千羽	千羽
平成 25 年	2,420	131,624	54.4	2,440	649,778	266.3	
26	2,380	135,747	57.0	2,410	652,441	270.7	
27	...	...	nc	...	...	nc	
28	2,360	134,395	56.9	2,360	667,438	282.8	
29	2,310	134,923	58.4	2,320	677,713	292.1	
30	2,260	138,776	61.4	2,270	689,280	303.6	
31(概数)	2,250	138,228	61.4	2,260	695,335	307.7	

- 注：1 ブロイラー調査については、平成25年2月1日現在調査から調査を開始した。  
 2 平成27年は2015年農林業センサス実施年のため、調査を休止した。  
 3 ブロイラーの飼養戸数・羽数及び出荷戸数・羽数には、ブロイラーの出荷羽数が年間3千羽未満の飼養者を含まない。  
 4 2月1日現在で飼養のない場合でも、前1年間に3千羽以上の出荷があれば出荷戸数に含めている。

◎ 関連データ

1 生乳生産量

単位：万 t

年次	生乳生産量
平成 26年	733
27	738
28	739
29	728
30	729

資料：農林水産省統計部『牛乳乳製品統計』

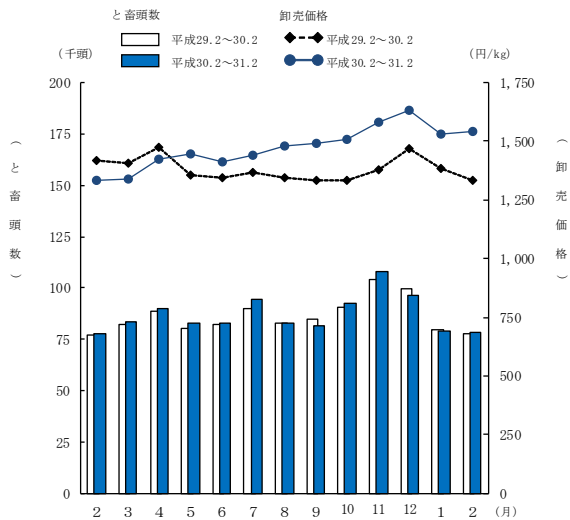
2 生乳価格指数

平成27年=100

年次	価格指数
平成 26年	96.0
27	100.0
28	101.5
29	103.0
30(概数)	103.5

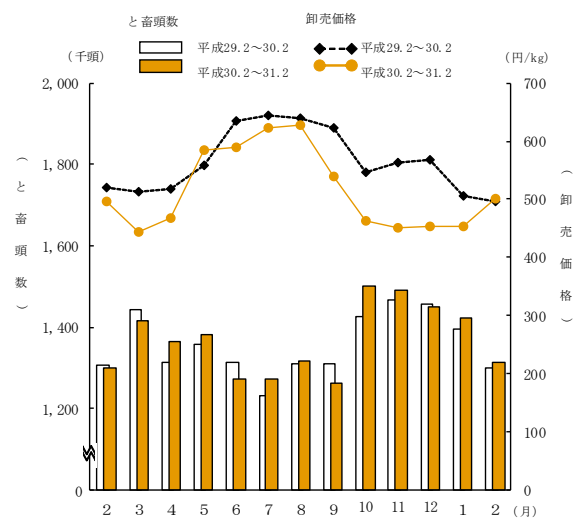
資料：農林水産省統計部『農作物価統計』

3 全国の成牛と畜頭数及び枝肉卸売価格



資料：農林水産省統計部『畜産物流通統計』  
 注：1 卸売価格は、省令規格（去勢の「B-3」、「B-2」規格の加重平均）  
 2 平成30年及び平成31年は概数である。

4 全国の豚と畜頭数及び枝肉卸売価格



資料：農林水産省統計部『畜産物流通統計』  
 注：1 卸売価格は、省令規格（「極上」、「上」規格の加重平均）  
 2 平成30年及び平成31年は概数である。

5 鶏卵生産量

単位：t

年次	鶏卵生産量
平成 26年	2,501,921
27	2,520,873
28	2,562,243
29	2,601,173
30	2,627,764

資料：農林水産省統計部『畜産物流通統計』、  
 『鶏卵流通統計調査（平成30年）』

6 鶏卵価格指数

平成27年=100

年次	価格指数
平成 26年	95.9
27	100.0
28	92.8
29	94.0
30(概数)	85.4

資料：農林水産省統計部『農作物価統計』

7 食鳥の処理重量

単位：t

年次	処理重量
平成 26年	1,938,606
27	1,973,461
28	2,009,269
29	2,052,065
30	2,082,914

資料：農林水産省統計部『畜産物流通統計』、  
 『食鳥流通統計調査（平成30年）』  
 注：数値は、年間処理羽数が30万羽以上の食鳥処理場における肉用若鶏の処理重量である。

8 肉鶏（ブロイラー）価格指数

平成27年=100

年次	価格指数
平成 26年	97.4
27	100.0
28	97.9
29	99.5
30	..

資料：農林水産省統計部『農作物価統計』  
 注：「..」は、未発表のものである。

## 【調査結果】

### 1 乳用牛（統計表 16～26 ページ参照）

(1) 乳用牛の飼養戸数は1万5,000戸で、廃業等により前年に比べ700戸（4.5%）減少した。

飼養頭数は133万2,000頭で、前年に比べ4,000頭（0.3%）増加した。飼養頭数の内訳をみると、経産牛は83万9,200頭で、前年に比べ8,000頭（0.9%）減少した。また、未經産牛は49万2,400頭で、前年に比べ1万1,500頭（2.4%）増加した。

なお、1戸当たり飼養頭数は88.8頭で、前年に比べ4.2頭増加した。

表1 乳用牛の飼養戸数・頭数（全国）

区 分	飼養戸数	飼 養 頭 数					1戸当たり 飼養頭数
		計	経 産 牛			未經産牛	
			小 計	搾乳牛	乾乳牛		
	戸	千頭	千頭	千頭	千頭	千頭	頭
平成30年	15,700	1,328.0	847.2	731.1	116.1	480.9	84.6
31	15,000	1,332.0	839.2	729.5	109.7	492.4	88.8
増減率（%）	△ 4.5	0.3	△ 0.9	△ 0.2	△ 5.5	2.4 <sup>1)</sup>	4.2

注： 数値については、表示単位未満を四捨五入しているため合計値と内訳の計が一致しない場合がある（四捨五入の方法については15ページを参照。以下表15まで同じ。）。

1)は、対前年差である。

(2) 乳用牛の成畜（満2歳以上の牛）飼養頭数規模別にみると、飼養戸数は前年に比べ1～19頭及び100頭以上の階層で増加したが、これ以外の階層では減少した。

飼養頭数は前年に比べ1～19頭、50～79頭及び100頭以上の階層で増加したが、これ以外の階層では減少した。

なお、成畜飼養頭数規模別の飼養頭数割合は、100頭以上の階層が約5割を占めている。

表2 乳用牛の成畜飼養頭数規模別飼養戸数・頭数（全国）

区 分	単位	成 畜 飼 養 頭 数 規 模								
		計	1～19頭	20～29	30～49	50～79	80～99	100頭以上	300頭以上	
飼養戸数										
実数	平成30年	戸	15,100	2,900	2,160	3,810	3,140	1,120	1,940	260
	31	戸	14,400	2,910	1,910	3,690	2,950	924	2,000	261
増減率	31 / 30	%	△ 4.6	0.3	△ 11.6	△ 3.1	△ 6.1	△ 17.5	3.1	0.4
構成比	平成30年	戸	100.0	19.2	14.3	25.2	20.8	7.4	12.8	1.7
	31	戸	100.0	20.2	13.3	25.6	20.5	6.4	13.9	1.8
飼養頭数										
実数	平成30年	千頭	1,276.0	47.2	71.0	196.7	265.9	146.1	549.0	186.4
	31	千頭	1,268.0	49.6	64.9	191.7	280.1	107.2	574.8	207.1
増減率	31 / 30	%	△ 0.6	5.1	△ 8.6	△ 2.5	5.3	△ 26.6	4.7	11.1
構成比	平成30年	千頭	100.0	3.7	5.6	15.4	20.8	11.4	43.0	14.6
	31	千頭	100.0	3.9	5.1	15.1	22.1	8.5	45.3	16.3

注：1 学校、試験場等の非営利的な飼養者を含まない。

2 飼養頭数は、子畜（2歳未満の牛で、分べん経験のない牛）を含む全ての乳用牛である。

- (3) 全国農業地域別にみると、乳用牛の飼養戸数は、前年に比べ全ての地域で減少した。飼養頭数は、前年に比べ北海道、中国及び沖縄で増加したが、これ以外の地域では減少した。

なお、地域別の飼養頭数割合は、北海道が全国の約6割を占めている。

表3 乳用牛の全国農業地域別飼養戸数・頭数

区分	単位	全国	北海道	東北	北陸	関東・東山	東海	近畿	中国	四国	九州	沖縄
飼養戸数												
平成30年	戸	15,700	6,140	2,350	320	3,050	684	483	708	355	1,520	69
31	〃	15,000	5,970	2,220	305	2,880	651	456	678	341	1,470	64
増減率	%	△4.5	△2.8	△5.5	△4.7	△5.6	△4.8	△5.6	△4.2	△3.9	△3.3	△7.2
全国割合	〃	100.0	39.8	14.8	2.0	19.2	4.3	3.0	4.5	2.3	9.8	0.4
飼養頭数												
平成30年	千頭	1,328.0	790.9	99.2	13.1	175.9	50.5	25.0	45.0	17.8	106.5	4.2
31	〃	1,332.0	801.0	98.9	12.6	173.6	49.0	24.4	45.4	17.1	105.3	4.2
増減率	%	0.3	1.3	△0.3	△3.8	△1.3	△3.0	△2.4	0.9	△3.9	△1.1	1.0
全国割合	〃	100.0	60.1	7.4	0.9	13.0	3.7	1.8	3.4	1.3	7.9	0.3

注：沖縄の飼養頭数の増減率は、小数第2位までの実数をもとに算出している。

## 2 肉用牛（統計表27～39ページ参照）

- (1) 肉用牛の飼養戸数は4万6,300戸で、廃業等により前年に比べ2,000戸（4.1%）減少した。

飼養頭数は250万3,000頭で、前年に比べ1万1,000頭（0.4%）減少した。飼養頭数の内訳をみると、肉用種は173万4,000頭で前年に比べ3万3,000頭（1.9%）増加した。

このうち、子取り用めす牛は62万5,900頭で、前年に比べ1万5,500頭（2.5%）増加した。

また、乳用種は76万8,600頭で前年に比べ4万4,400頭（5.5%）減少した。

なお、1戸当たり飼養頭数は54.1頭で、前年に比べ2.1頭増加した。

表4 肉用牛の飼養戸数・頭数（全国）

区分	飼養戸数	飼養頭数						1戸当たり飼養頭数	
		計	肉用種	子取り用めす牛	乳用種	小計	ホルスタイン種他		交雑種
	戸	千頭	千頭	千頭	千頭	千頭	千頭	千頭	頭
平成30年	48,300	2,514.0	1,701.0	610.4	813.0	295.1	517.9	52.0	
31	46,300	2,503.0	1,734.0	625.9	768.6	274.4	494.2	54.1	
増減率（%）	△4.1	△0.4	1.9	2.5	△5.5	△7.0	△4.6	1)	2.1

注:1)は、対前年差である。

(2) 肉用牛の総飼養頭数規模別にみると、飼養戸数は、前年に比べ100～199頭及び200頭以上の階層で増加したが、これ以外の階層では減少した。

飼養頭数は、前年に比べ20～49頭及び100～199頭の階層で増加したが、これ以外の階層では減少した。

なお、総飼養頭数規模別の飼養頭数割合は、200頭以上の階層が約6割を占めている。

表5 肉用牛の総飼養頭数規模別飼養戸数・頭数（全国）

区 分	単位	総 飼 養 頭 数 規 模								
		計	1～4頭	5～9	10～19	20～49	50～99	100～199	200頭以上	500頭以上
飼養戸数										
実数 平成30年	戸	48,000	12,400	9,620	9,480	8,070	4,150	2,090	2,210	769
31	〃	46,000	11,000	9,520	9,120	8,020	3,910	2,180	2,250	759
増減率 31/30	%	△ 4.2	△ 11.3	△ 1.0	△ 3.8	△ 0.6	△ 5.8	4.3	1.8	△ 1.3
構成比 平成30年	〃	100.0	25.8	20.0	19.8	16.8	8.6	4.4	4.6	1.6
31	〃	100.0	23.9	20.7	19.8	17.4	8.5	4.7	4.9	1.7
飼養頭数										
実数 平成30年	千頭	2,490.0	31.2	66.4	135.0	255.0	294.1	293.6	1,414.0	977.2
31	〃	2,478.0	29.1	65.2	133.3	260.6	275.8	310.0	1,404.0	968.5
増減率 31/30	%	△ 0.5	△ 6.7	△ 1.8	△ 1.3	2.2	△ 6.2	5.6	△ 0.7	△ 0.9
構成比 平成30年	〃	100.0	1.3	2.7	5.4	10.2	11.8	11.8	56.8	39.2
31	〃	100.0	1.2	2.6	5.4	10.5	11.1	12.5	56.7	39.1

注：学校、試験場等の非営利的な飼養者を含まない。

(3) 全国農業地域別にみると、肉用牛の飼養戸数は、前年に比べ全ての地域で減少した。飼養頭数は、前年に比べ北陸、近畿、中国、九州及び沖縄で増加したが、これ以外の地域では減少した。

なお、地域別の飼養頭数割合は、九州が全国の約4割を占めている。

表6 肉用牛の全国農業地域別飼養戸数・頭数

区 分	単位	全 国	北 海 道	東 北	北 陸	関・東 東 山	東 海	近 畿	中 国	四 国	九 州	沖 縄
飼養戸数												
平成30年	戸	48,300	2,570	12,500	403	3,010	1,140	1,570	2,740	724	21,200	2,470
31	〃	46,300	2,560	11,800	377	2,890	1,100	1,520	2,620	695	20,400	2,380
増減率	%	△ 4.1	△ 0.4	△ 5.6	△ 6.5	△ 4.0	△ 3.5	△ 3.2	△ 4.4	△ 4.0	△ 3.8	△ 3.6
全国割合	〃	100.0	5.5	25.5	0.8	6.2	2.4	3.3	5.7	1.5	44.1	5.1
飼養頭数												
平成30年	千頭	2,514.0	524.5	333.2	21.0	276.7	122.2	84.3	119.4	58.6	901.1	73.6
31	〃	2,503.0	512.8	326.9	21.4	270.4	119.9	85.7	119.5	58.1	913.6	74.7
増減率	%	△ 0.4	△ 2.2	△ 1.9	1.9	△ 2.3	△ 1.9	1.7	0.1	△ 0.9	1.4	1.5
全国割合	〃	100.0	20.5	13.1	0.9	10.8	4.8	3.4	4.8	2.3	36.5	3.0



### 3 豚（統計表 40～45 ページ参照）

- (1) 豚の飼養戸数は4,320戸で、廃業等により前年に比べ150戸（3.4％）減少した。  
飼養頭数は915万6,000頭で、前年に比べ3万3,000頭（0.4％）減少した。  
飼養頭数の内訳をみると、子取り用めす豚は85万3,100頭で、前年に比べ2万9,400頭（3.6％）増加し、肥育豚は759万4,000頭で、前年に比べ8万3,000頭（1.1％）減少した。  
なお、1戸当たり飼養頭数は2,119.4頭で、前年に比べ63.7頭増加した。

表7 豚の飼養戸数・頭数（全国）

区 分	飼養戸数	飼養頭数		1戸当たり飼養頭数	
		子取り用めす豚	肥育豚	子取り用めす豚	肥育豚
	戸	千頭	千頭	千頭	頭
平成30年	4,470	9,189.0	823.7	7,677.0	2,055.7
31	4,320	9,156.0	853.1	7,594.0	2,119.4
増減率（％）	△ 3.4	△ 0.4	3.6	△ 1.1	1) 63.7

注：1)は、対前年差である。

- (2) 肥育豚の飼養頭数規模別にみると、飼養戸数は、前年に比べ300～499頭及び500～999頭の階層で増加し、2,000頭以上の階層で前年並みとなり、これ以外の階層では減少した。  
飼養頭数は、前年に比べ300～499頭、500～999頭及び2,000頭以上の階層で増加したが、これ以外の階層では減少した。  
なお、肥育豚飼養頭数規模別の飼養頭数割合は、2,000頭以上の階層が約8割を占めている。

表8 肥育豚の飼養頭数規模別飼養戸数・頭数（全国）

区 分	単位	肥 育 豚 飼 養 頭 数 規 模								
		計	1～99頭	100～299	300～499	500～999	1,000～1,999	2,000頭以上	3,000頭以上	
飼養戸数										
実数	平成30年	戸	4,080	533	530	405	798	789	1,030	667
	31	〃	3,950	479	448	428	813	756	1,030	701
増減率	31 / 30	％	△ 3.2	△ 10.1	△ 15.5	5.7	1.9	△ 4.2	0.0	5.1
構成比	平成30年	〃	100.0	13.1	13.0	9.9	19.6	19.3	25.2	16.3
	31	〃	100.0	12.1	11.3	10.8	20.6	19.1	26.1	17.7
飼養頭数										
実数	平成30年	千頭	8,872.0	43.7	126.9	179.2	626.4	1,290.0	6,606.0	5,684.0
	31	〃	8,819.0	34.3	102.9	190.4	646.8	1,180.0	6,664.0	5,821.0
増減率	31 / 30	％	△ 0.6	△ 21.5	△ 18.9	6.3	3.3	△ 8.5	0.9	2.4
構成比	平成30年	〃	100.0	0.5	1.4	2.0	7.1	14.5	74.5	64.1
	31	〃	100.0	0.4	1.2	2.2	7.3	13.4	75.6	66.0

注：1 学校、試験場等の非営利的な飼養者を含まない。

2 飼養頭数は、子取り用めす豚等を含む全ての豚である。

(3) 全国農業地域別にみると、豚の飼養戸数は、近畿では増加したが、これ以外の地域では減少した。

飼養頭数は、前年に比べ北海道、東海、四国及び九州で増加したが、これ以外の地域では減少した。

なお、地域別の飼養頭数割合は、関東・東山及び九州が、それぞれ全国の約3割を占めている。

表9 豚の全国農業地域別飼養戸数・頭数

区分	単位	全国	北海道	東北	北陸	関東・東山	東海	近畿	中国	四国	九州	沖縄
飼養戸数												
平成30年	戸	4,470	210	546	163	1,180	386	68	94	144	1,420	257
31	〃	4,320	201	522	155	1,160	375	71	87	136	1,370	237
増減率	%	△ 3.4	△ 4.3	△ 4.4	△ 4.9	△ 1.7	△ 2.8	4.4	△ 7.4	△ 5.6	△ 3.5	△ 7.8
全国割合	〃	100.0	4.7	12.1	3.6	26.9	8.7	1.6	2.0	3.1	31.7	5.5
飼養頭数												
平成30年	千頭	9,189.0	625.7	1,519.0	252.7	2,425.0	649.3	50.2	280.6	293.6	2,867.0	225.8
31	〃	9,156.0	691.6	1,492.0	235.6	2,352.0	672.6	47.7	280.3	295.9	2,879.0	209.8
増減率	%	△ 0.4	10.5	△ 1.8	△ 6.8	△ 3.0	3.6	△ 5.0	△ 0.1	0.8	0.4	△ 7.1
全国割合	〃	100.0	7.6	16.3	2.6	25.7	7.3	0.5	3.1	3.2	31.4	2.3

#### 4 採卵鶏（統計表46～48ページ参照）

(1) 採卵鶏の飼養戸数は2,120戸で、廃業等により前年に比べ80戸（3.6%）減少した。飼養羽数は1億8,236万8,000羽で、前年に比べ41万8,000羽（0.2%）増加した。このうち、成鶏めすの飼養羽数は1億4,179万2,000羽で、前年に比べ275万6,000羽（2.0%）増加した。

なお、1戸当たり成鶏めす飼養羽数は6万6,900羽で、前年に比べ3,700羽増加した。

表10 採卵鶏の飼養戸数・羽数（全国）

区分	飼養戸数	飼養羽数			1戸当たり 成鶏めす 飼養羽数
		計	ひな	成鶏めす	
	戸	千羽	千羽	千羽	千羽
平成30年	2,200	181,950	42,914	139,036	63.2
31	2,120	182,368	40,576	141,792	66.9
増減率（%）	△ 3.6	0.2	△ 5.4	2.0	1) 3.7

注：採卵鶏の飼養戸数・羽数には、種鶏のみの飼養者及び成鶏めす羽数1千羽未満の飼養者を含まない。

1)は、対前年差である。

(2) 成鶏めすの飼養羽数規模別にみると、飼養戸数は、前年に比べ50,000～99,999羽の階層で増加したが、これ以外の階層では減少した。

飼養羽数は、前年に比べ50,000～99,999羽及び100,000羽以上の階層で増加したが、これ以外の階層では減少した。

なお、成鶏めす飼養羽数規模別の飼養羽数割合は、100,000羽以上の階層が約8割を占めている。

表11 成鶏めすの飼養羽数規模別飼養戸数・羽数（全国）

区 分	単位	成 鶏 め す 飼 養 羽 数 規 模					
		計	1,000～ 4,999羽	5,000～ 9,999	10,000～ 49,999	50,000～ 99,999	100,000羽 以 上
成鶏めす飼養戸数							
実 数 平成30年	戸	1,990	536	287	613	226	332
31	〃	1,920	508	259	598	230	329
増 減 率 31 / 30	%	△ 3.5	△ 5.2	△ 9.8	△ 2.4	1.8	△ 0.9
構 成 比 平成30年	〃	100.0	26.9	14.4	30.8	11.4	16.7
31	〃	100.0	26.5	13.5	31.1	12.0	17.1
成鶏めす飼養羽数							
実 数 平成30年	千羽	138,981	1,322	2,048	15,264	15,832	104,515
31	〃	141,743	1,259	1,771	14,628	16,351	107,734
増 減 率 31 / 30	%	2.0	△ 4.8	△ 13.5	△ 4.2	3.3	3.1
構 成 比 平成30年	〃	100.0	1.0	1.5	11.0	11.4	75.2
31	〃	100.0	0.9	1.2	10.3	11.5	76.0

注：学校、試験場等の非営利的な飼養者を含まない。

(3) 全国農業地域別にみると、採卵鶏の飼養戸数は、前年に比べ沖縄では増加したが、これ以外の地域では減少した。

飼養羽数は、前年に比べ東海、近畿及び九州で増加したが、これ以外の地域では減少した。

なお、地域別の飼養羽数割合は、関東・東山が全国の約3割を占めている。

表12 採卵鶏の全国農業地域別飼養戸数・羽数

区 分	単位	全 国	北 海 道	東 北	北 陸	関 東 ・ 東 山	東 海	近 畿	中 国	四 国	九 州	沖 縄
飼養戸数												
平成30年	戸	2,200	62	185	91	539	348	171	181	138	443	44
31	〃	2,120	60	174	84	522	343	169	172	133	415	46
増 減 率	%	△ 3.6	△ 3.2	△ 5.9	△ 7.7	△ 3.2	△ 1.4	△ 1.2	△ 5.0	△ 3.6	△ 6.3	4.5
全 国 割 合	〃	100.0	2.8	8.2	4.0	24.6	16.2	8.0	8.1	6.3	19.6	2.2
飼養羽数												
平成30年	千羽	181,950	6,892	25,883	9,805	48,171	25,069	8,362	23,554	9,117	23,696	1,401
31	〃	182,368	6,657	25,324	9,527	48,077	25,570	8,637	23,284	9,115	24,821	1,356
増 減 率	%	0.2	△ 3.4	△ 2.2	△ 2.8	△ 0.2	2.0	3.3	△ 1.1	0.0	4.7	△ 3.2
全 国 割 合	〃	100.0	3.7	13.9	5.2	26.4	14.0	4.7	12.8	5.0	13.6	0.7

## 5 ブロイラー（統計表 49～51 ページ参照）

(1) ブロイラーの飼養戸数は 2,250 戸で、廃業等により前年に比べ 10 戸（0.4%）減少した。

飼養羽数は 1 億 3,822 万 8,000 羽で、前年に比べ 54 万 8,000 羽（0.4%）減少した。なお、1 戸当たり飼養羽数は 6 万 1,400 羽で、前年並みであった。

また、出荷戸数は 2,260 戸で、廃業等により前年に比べ 10 戸（0.4%）減少した。出荷羽数は 6 億 9,533 万 5,000 羽で、前年に比べ 605 万 5,000 羽（0.9%）増加した。なお、1 戸当たり出荷羽数は 30 万 7,700 羽で、前年に比べ 4,100 羽増加した。

表 13 ブロイラーの飼養戸数・羽数及び出荷戸数・羽数（全国）

区 分	飼養戸数	飼養羽数	1 戸当たり 飼養羽数	出荷戸数	出荷羽数	1 戸当たり 出荷羽数
	戸	千羽	千羽	戸	千羽	千羽
平成 30 年	2,260	138,776	61.4	2,270	689,280	303.6
31	2,250	138,228	61.4	2,260	695,335	307.7
増減率 (%)	△ 0.4	△ 0.4 1)	0.0	△ 0.4	0.9 1)	4.1

注：1 ブロイラーの飼養戸数・羽数及び出荷戸数・羽数には、ブロイラーの出荷羽数が年間 3 千羽未満の飼養者を含まない。

2 2 月 1 日現在で飼養のない場合でも、前 1 年間に 3 千羽以上の出荷があれば出荷戸数に含めている。

1)は、対前年差である。

(2) ブロイラーの出荷羽数規模別にみると、出荷戸数は、前年に比べ 3,000 ～ 49,999 羽及び 200,000 ～ 299,999 羽の階層で減少したが、これ以外の階層では増加した。

出荷羽数は、前年に比べ 200,000 ～ 299,999 羽の階層で減少したが、これ以外の階層では増加した。

なお、出荷羽数規模別の出荷羽数割合は、500,000 羽以上の階層が約 5 割を占めている。

表 14 ブロイラーの出荷羽数規模別出荷戸数・羽数（全国）

区 分	単位	計	3,000～ 49,999羽	50,000～ 99,999	100,000～ 199,999	200,000～ 299,999	300,000～ 499,999	500,000羽 以 上
出荷戸数								
実 数 平成30年	戸	2,270	240	313	673	431	338	272
31	〃	2,250	236	319	692	363	362	282
増 減 率 31 / 30	%	△ 0.9	△ 1.7	1.9	2.8	△ 15.8	7.1	3.7
構 成 比 平成30年	〃	100.0	10.6	13.8	29.6	19.0	14.9	12.0
31	〃	100.0	10.5	14.2	30.8	16.1	16.1	12.5
出荷羽数								
実 数 平成30年	千羽	689,263	6,506	23,188	104,604	103,702	139,034	312,229
31	〃	695,294	6,516	23,431	106,534	90,821	146,439	321,553
増 減 率 31 / 30	%	0.9	0.2	1.0	1.8	△ 12.4	5.3	3.0
構 成 比 平成30年	〃	100.0	0.9	3.4	15.2	15.0	20.2	45.3
31	〃	100.0	0.9	3.4	15.3	13.1	21.1	46.2

注：学校、試験場等の非営利的な飼養者を含まない。

(3) 全国農業地域別にみると、ブロイラーの出荷戸数は、前年に比べ九州で増加し、北海道は前年並みとなり、これ以外の地域では減少した。

出荷羽数は、前年に比べ北海道、東北、北陸及び関東・東山で減少したが、これ以外の地域では増加した。

なお、地域別の出荷羽数割合は、九州が全国の約5割を占めている。

表 15 ブロイラーの全国農業地域別出荷戸数・羽数

区 分	単位	全 国	北海道	東 北	北 陸	関 東 ・ 東 山	東 海	近 畿	中 国	四 国	九 州	沖 縄
出荷戸数												
平成 30 年	戸	2,270	10	487	14	142	75	98	78	235	1,110	16
31	〃	2,260	10	485	13	139	71	95	74	232	1,120	15
増 減 率	%	△ 0.4	0.0	△ 0.4	△ 7.1	△ 2.1	△ 5.3	△ 3.1	△ 5.1	△ 1.3	0.9	△ 6.3
全 国 割 合	〃	100.0	0.4	21.5	0.6	6.2	3.1	4.2	3.3	10.3	49.6	0.7
出荷羽数												
平成 30 年	千羽	689,280	38,280	170,875	5,387	29,104	17,513	16,753	43,654	33,631	330,734	3,349
31	〃	695,335	37,750	170,029	5,056	26,926	17,698	17,123	44,495	34,274	338,615	3,369
増 減 率	%	0.9	△ 1.4	△ 0.5	△ 6.1	△ 7.5	1.1	2.2	1.9	1.9	2.4	0.6
全 国 割 合	〃	100.0	5.4	24.5	0.7	3.9	2.5	2.5	6.4	4.9	48.7	0.5



# 【 統 計 表 】

## 統計表一覧

<p>1 乳用牛 <span style="float: right;">ページ</span></p> <p>(1) 飼養戸数・頭数 … 16</p> <p>(2) 成畜飼養頭数規模別の飼養戸数 … 18</p> <p>(3) 成畜飼養頭数規模別の飼養頭数 … 20</p> <p>(4) 成畜飼養頭数規模別の成畜飼養頭数 … 22</p> <p>(5) 年齢別飼養頭数 … 23</p> <p>(6) 月別経産牛頭数（各月1日現在） … 24</p> <p>(7) 出生頭数 … 26 （平成30年2月～平成31年1月）</p> <p>2 肉用牛</p> <p>(1) 飼養戸数・頭数 … 27</p> <p>(2) 総飼養頭数規模別の飼養戸数 … 30</p> <p>(3) 総飼養頭数規模別の飼養頭数 … 31</p> <p>(4) 子取り用めす牛飼養頭数規模別の飼養戸数 … 32</p> <p>(5) 肥育用牛飼養頭数規模別の飼養戸数 … 33</p> <p>(6) 乳用種飼養頭数規模別の飼養戸数 … 34</p> <p>(7) 肉用種の肥育用牛及び乳用種飼養頭数規模別の飼養戸数 … 35</p> <p>(8) 交雑種飼養頭数規模別の飼養戸数 … 36</p> <p>(9) ホルスタイン種他飼養頭数規模別の飼養戸数 … 37</p> <p>(10) 肉用種の子取り用めす牛年齢別飼養頭数 … 38</p> <p>(11) 肉用種の出生頭数 … 39 （平成29年8月～平成30年7月）</p>	<p>3 豚 <span style="float: right;">ページ</span></p> <p>(1) 飼養戸数・頭数 … 40</p> <p>(2) 肥育豚飼養頭数規模別の飼養戸数 … 42</p> <p>(3) 肥育豚飼養頭数規模別の飼養頭数 … 43</p> <p>(4) 子取り用めす豚飼養頭数規模別の飼養戸数 … 44</p> <p>(5) 子取り用めす豚飼養頭数規模別の飼養頭数 … 45</p> <p>4 採卵鶏</p> <p>(1) 飼養戸数・羽数 … 46</p> <p>(2) 成鶏めす飼養羽数規模別の成鶏めす飼養戸数 … 47</p> <p>(3) 成鶏めす飼養羽数規模別の成鶏めす飼養羽数 … 48</p> <p>5 プロイラー</p> <p>(1) 飼養戸数・羽数及び出荷戸数・羽数 … 49</p> <p>(2) 出荷羽数規模別の出荷戸数 … 50</p> <p>(3) 出荷羽数規模別の出荷羽数 … 51</p>
--	--

## 利用上の注意

1 統計数値については、次の方法によって四捨五入しており、合計値と内訳の計が一致しない場合がある。

(1) 戸数

原 数		7桁以上 (100万)	6桁 (10万)	5桁 (1万)	4桁 (1,000)	3桁 (100)	2桁 (10)	1桁 (1)
四捨五入する桁 (下から)		3桁	2桁		1桁	四捨五入しない		
例	四捨五入する前 (原数)	1,234,567	123,456	12,345	1,234	123	12	1
	四捨五入した数値 (統計数値)	1,235,000	123,500	12,300	1,230	123	12	1

(2) 頭(羽)数

原 数		7桁以上 (100万)	6桁 (10万)	5桁 (1万)	4桁 (1,000)	3桁 (100)	2桁 (10)	1桁 (1)
四捨五入する桁 (下から)		3桁	2桁		1桁			
例	四捨五入する前 (原数)	1,234,567	123,456	12,345	1,234	123	12	1
	四捨五入した数値 (統計数値)	1,235,000	123,500	12,300	1,230	120	10	0

2 統計表に用いた記号は、次のとおりである。

- 「0」：1～4頭を四捨五入したものである（例：4頭→0頭）
- 「－」：事実のないもの
- 「…」：事実不詳又は調査を欠くもの
- 「x」：個人又は法人その他の団体に関する秘密を保護するため、統計数値を公表しないもの
- 「nc」：計算不能

3 秘匿措置について

統計調査結果について、調査対象者数が2以下の場合には調査結果の秘密保護の観点から、当該結果を「x」表示とする秘匿措置を施している。

なお、全体「計」から差引きにより、秘匿措置を講じた当該結果が推定できる場合には、本来秘匿措置を施す必要がない箇所についても「x」表示としている。

また、1により四捨五入されている場合は、差し引きによっても推定できないため、秘匿箇所のみ「x」表示としている場合もある。

4 この統計表に掲載された数値を他に転載する場合は、「畜産統計（平成31年2月1日現在）」（農林水産省）による旨を記載してください。

# 1 乳用牛

## (1) 飼養戸数・頭数

全国農業地域 都道府県	飼養戸数	飼 養 頭 数					
		合 計 (3) + (8)	成 畜 ( 2 歳 以 上 )				
			計	経 産 牛			未 経 産 牛
				小 計	搾 乳 牛	乾 乳 牛	
(1)	(2)	(3)	(4)	(5)	(6)	(7)	
	戸	頭	頭	頭	頭	頭	頭
全 国 (1) (全国農業地域)	15,000	1,332,000	900,500	839,200	729,500	109,700	61,300
北 海 道 (2)	5,970	801,000	502,600	464,500	399,500	65,000	38,100
都 府 県 (3)	9,070	530,600	397,900	374,700	330,000	44,700	23,200
東 北 (4)	2,220	98,900	70,600	65,800	57,500	8,340	4,750
北 陸 (5)	305	12,600	9,590	9,300	8,200	1,100	300
関 東・東 山 (6)	2,880	173,600	132,500	124,600	109,600	15,000	7,900
東 海 (7)	651	49,000	37,900	37,300	33,000	4,290	670
近 畿 (8)	456	24,400	18,900	18,000	16,000	2,040	870
中 国 (9)	678	45,400	34,500	32,800	28,900	3,880	1,700
四 国 (10)	341	17,100	13,600	12,900	11,400	1,470	720
九 州 (11)	1,470	105,300	77,200	71,000	63,000	8,000	6,120
沖 縄 (12) (都道府県)	64	4,230	3,250	3,040	2,520	520	210
北 海 道 (13)	5,970	801,000	502,600	464,500	399,500	65,000	38,100
青 森 (14)	186	11,700	8,520	8,290	7,210	1,080	240
岩 手 (15)	878	42,000	27,300	24,800	21,700	3,160	2,450
宮 城 (16)	501	18,500	14,000	12,900	11,300	1,610	1,060
秋 田 (17)	92	4,060	3,170	3,010	2,670	340	160
山 形 (18)	237	11,200	8,890	8,360	7,230	1,130	530
福 島 (19)	329	11,500	8,720	8,410	7,390	1,020	310
茨 城 (20)	344	24,500	19,400	18,700	16,600	2,100	720
栃 木 (21)	690	51,900	40,300	37,400	32,500	4,820	2,980
群 馬 (22)	503	34,000	24,300	23,100	20,300	2,770	1,210
埼 玉 (23)	188	8,440	6,560	6,130	5,400	730	440
千 葉 (24)	561	29,400	23,200	21,800	19,200	2,570	1,460
東 京 (25)	48	1,480	1,080	1,010	870	140	70
神 奈 川 (26)	185	5,430	4,290	4,130	3,610	520	160
新 潟 (27)	192	6,370	5,000	4,860	4,270	590	140
富 山 (28)	39	1,950	1,470	1,410	1,250	160	60
石 川 (29)	52	3,190	2,410	2,360	2,090	260	50
福 井 (30)	22	1,040	710	670	590	90	40
山 梨 (31)	56	3,470	2,450	2,280	2,050	240	170
長 野 (32)	303	14,900	10,900	10,100	8,990	1,160	710
岐 阜 (33)	107	5,710	3,870	3,780	3,370	410	90
静 岡 (34)	208	13,500	10,400	10,300	9,050	1,220	130
愛 知 (35)	294	23,000	18,400	18,100	15,900	2,230	230
三 重 (36)	42	6,830	5,290	5,070	4,640	430	220
滋 賀 (37)	48	2,620	1,970	1,890	1,670	220	90
京 都 (38)	50	3,590	2,780	2,720	2,450	270	60
大 阪 (39)	26	1,240	1,090	1,060	940	120	30
兵 庫 (40)	276	13,400	9,830	9,200	8,170	1,030	630
奈 良 (41)	45	3,050	2,690	2,640	2,290	350	60
和 歌 山 (42)	11	570	500	490	440	50	10
鳥 取 (43)	128	8,540	6,130	5,800	5,090	710	340
島 根 (44)	102	10,100	8,150	7,720	6,770	950	430
岡 山 (45)	246	15,800	12,000	11,500	10,100	1,400	480
広 島 (46)	145	8,220	6,140	5,750	5,130	620	400
山 口 (47)	57	2,770	2,060	2,000	1,800	210	60
徳 島 (48)	97	4,140	3,390	3,190	2,790	400	200
香 川 (49)	80	4,640	3,940	3,860	3,430	430	90
愛 媛 (50)	106	5,030	3,720	3,430	3,070	360	290
高 知 (51)	58	3,320	2,560	2,410	2,130	280	150
福 岡 (52)	205	12,300	9,060	8,550	7,670	890	510
佐 賀 (53)	43	2,240	1,730	1,640	1,430	210	80
長 崎 (54)	148	7,160	5,810	5,410	4,810	600	400
熊 本 (55)	537	43,700	31,200	28,700	25,500	3,190	2,450
大 分 (56)	123	12,000	8,420	7,450	6,580	870	980
宮 崎 (57)	234	13,700	10,000	9,400	8,340	1,060	610
鹿 児 島 (58)	183	14,300	11,000	9,890	8,700	1,190	1,090
沖 縄 (59)	64	4,230	3,250	3,040	2,520	520	210

注：成畜（2歳以上）には、2歳未満の経産牛（分べん経験のある牛）を含む。



(めす)		経産牛 頭数割合	搾乳牛 頭数割合	子畜 頭数割合	1戸当たり 飼養頭数	対前年比		
子畜 (2歳未満 の未經産牛)	未經産牛計 (7) + (8)					飼養戸数	飼養頭数	
(8)	(9)	(10)	(11)	(12)	(13)	(14)	(15)	
頭	頭	%	%	%	頭	%	%	
431,100	492,400	63.0	86.9	32.4	88.8	95.5	100.3	(1)
298,400	336,400	58.0	86.0	37.3	134.2	97.2	101.3	(2)
132,700	155,900	70.6	88.1	25.0	58.5	95.1	98.8	(3)
28,400	33,100	66.5	87.4	28.7	44.5	94.5	99.7	(4)
2,960	3,260	73.8	88.2	23.5	41.3	95.3	96.2	(5)
41,100	49,000	71.8	88.0	23.7	60.3	94.4	98.7	(6)
11,100	11,700	76.1	88.5	22.7	75.3	95.2	97.0	(7)
5,570	6,430	73.8	88.9	22.8	53.5	94.4	97.6	(8)
11,000	12,700	72.2	88.1	24.2	67.0	95.8	100.9	(9)
3,520	4,240	75.4	88.4	20.6	50.1	96.1	96.1	(10)
28,200	34,300	67.4	88.7	26.8	71.6	96.7	98.9	(11)
980	1,190	71.9	82.9	23.2	66.1	92.8	101.0	(12)
298,400	336,400	58.0	86.0	37.3	134.2	97.2	101.3	(13)
3,170	3,400	70.9	87.0	27.1	62.9	99.5	103.5	(14)
14,700	17,100	59.0	87.5	35.0	47.8	93.9	100.2	(15)
4,580	5,640	69.7	87.6	24.8	36.9	94.7	97.9	(16)
880	1,040	74.1	88.7	21.7	44.1	94.8	94.9	(17)
2,300	2,840	74.6	86.5	20.5	47.3	93.7	103.7	(18)
2,800	3,110	73.1	87.9	24.3	35.0	94.0	95.8	(19)
5,080	5,790	76.3	88.8	20.7	71.2	95.3	102.9	(20)
11,600	14,600	72.1	86.9	22.4	75.2	95.2	100.0	(21)
9,740	11,000	67.9	87.9	28.6	67.6	96.4	97.7	(22)
1,880	2,320	72.6	88.1	22.3	44.9	92.6	94.2	(23)
6,190	7,650	74.1	88.1	21.1	52.4	91.8	97.0	(24)
400	470	68.2	86.1	27.0	30.8	94.1	97.4	(25)
1,140	1,290	76.1	87.4	21.0	29.4	94.9	94.4	(26)
1,370	1,510	76.3	87.9	21.5	33.2	96.0	94.9	(27)
480	550	72.3	88.7	24.6	50.0	92.9	96.5	(28)
780	830	74.0	88.6	24.5	61.3	96.3	96.7	(29)
330	370	64.4	88.1	31.7	47.3	91.7	97.2	(30)
1,030	1,190	65.7	89.9	29.7	62.0	93.3	99.1	(31)
4,030	4,750	67.8	89.0	27.0	49.2	95.0	97.4	(32)
1,840	1,930	66.2	89.2	32.2	53.4	90.7	96.0	(33)
3,090	3,220	76.3	87.9	22.9	64.9	97.7	100.0	(34)
4,600	4,830	78.7	87.8	20.0	78.2	95.8	94.3	(35)
1,530	1,760	74.2	91.5	22.4	162.6	91.3	101.8	(36)
640	730	72.1	88.4	24.4	54.6	94.1	94.9	(37)
810	870	75.8	90.1	22.6	71.8	90.9	97.0	(38)
150	180	85.5	88.7	12.1	47.7	92.9	96.9	(39)
3,530	4,160	68.7	88.8	26.3	48.6	95.2	99.3	(40)
360	420	86.6	86.7	11.8	67.8	93.8	98.1	(41)
70	80	86.0	89.8	12.3	51.8	100.0	93.4	(42)
2,410	2,740	67.9	87.8	28.2	66.7	97.0	108.2	(43)
1,920	2,360	76.4	87.7	19.0	99.0	91.9	101.0	(44)
3,870	4,360	72.8	87.8	24.5	64.2	98.4	98.1	(45)
2,080	2,470	70.0	89.2	25.3	56.7	94.8	99.3	(46)
710	770	72.2	90.0	25.6	48.6	91.9	100.7	(47)
750	950	77.1	87.5	18.1	42.7	97.0	91.6	(48)
690	780	83.2	88.9	14.9	58.0	97.6	99.1	(49)
1,310	1,600	68.2	89.5	26.0	47.5	97.2	98.8	(50)
760	910	72.6	88.4	22.9	57.2	90.6	95.7	(51)
3,210	3,720	69.5	89.7	26.1	60.0	96.2	97.6	(52)
520	600	73.2	87.2	23.2	52.1	95.6	94.1	(53)
1,350	1,750	75.6	88.9	18.9	48.4	94.9	93.1	(54)
12,500	15,000	65.7	88.9	28.6	81.4	96.6	102.1	(55)
3,570	4,550	62.1	88.3	29.8	97.6	97.6	95.2	(56)
3,690	4,300	68.6	88.7	26.9	58.5	97.1	100.7	(57)
3,320	4,400	69.2	88.0	23.2	78.1	97.9	96.6	(58)
980	1,190	71.9	82.9	23.2	66.1	92.8	101.0	(59)

# 1 乳用牛（続き）

## (2) 成畜飼養頭数規模別の飼養戸数

全国農業地域 都道府県	計	成 畜 飼 養			
		小 計	1～19頭	20～29	30～49
全 国 (1) (全国農業地域)	14,800	14,400	2,910	1,910	3,690
北 海 道 (2)	5,920	5,650	290	267	1,370
都 府 県 (3)	8,880	8,740	2,620	1,650	2,320
東 北 (4)	2,190	2,150	904	422	476
北 陸 (5)	294	294	96	70	70
関 東・東 山 (6)	2,820	2,780	797	549	765
東 海 (7)	632	627	126	83	204
近 畿 (8)	442	433	128	93	109
中 国 (9)	658	647	205	106	180
四 国 (10)	332	322	102	60	86
九 州 (11)	1,450	1,420	255	255	416
沖 縄 (12) (都道府県)	63	63	7	9	18
北 海 道 (13)	5,920	5,650	290	267	1,370
青 森 (14)	182	180	37	33	60
岩 手 (15)	873	853	372	148	187
宮 城 (16)	494	492	218	110	109
秋 田 (17)	91	91	26	21	28
山 形 (18)	232	225	98	46	36
福 島 (19)	320	307	153	64	56
茨 城 (20)	335	333	103	63	86
栃 木 (21)	679	679	185	99	176
群 馬 (22)	497	492	132	94	144
埼 玉 (23)	183	178	59	24	69
千 葉 (24)	551	534	145	109	136
東 京 (25)	45	44	16	16	8
神 奈 川 (26)	181	176	62	58	45
新 潟 (27)	189	189	81	48	36
富 山 (28)	36	36	4	7	13
石 川 (29)	49	49	8	8	15
福 井 (30)	20	20	3	7	6
山 梨 (31)	53	53	5	12	21
長 野 (32)	298	295	90	74	80
岐 阜 (33)	102	101	30	18	32
静 岡 (34)	204	201	51	29	66
愛 知 (35)	287	286	37	28	99
三 重 (36)	39	39	8	8	7
滋 賀 (37)	46	45	11	9	15
京 都 (38)	47	47	8	12	16
大 阪 (39)	24	24	4	2	7
兵 庫 (40)	270	264	91	60	59
奈 良 (41)	44	43	8	8	11
和 歌 山 (42)	11	10	6	2	1
鳥 取 (43)	125	120	34	20	29
島 根 (44)	100	100	34	17	23
岡 山 (45)	240	235	79	35	67
広 島 (46)	140	140	41	24	48
山 口 (47)	53	52	17	10	13
徳 島 (48)	96	96	31	17	27
香 川 (49)	77	70	19	12	19
愛 媛 (50)	103	101	39	15	27
高 知 (51)	56	55	13	16	13
福 岡 (52)	202	200	33	37	68
佐 賀 (53)	42	42	15	10	7
長 崎 (54)	145	145	38	32	43
熊 本 (55)	528	524	87	80	151
大 分 (56)	121	114	18	18	25
宮 崎 (57)	228	228	40	60	67
鹿 児 島 (58)	179	169	24	18	55
沖 縄 (59)	63	63	7	9	18

注：1 「300頭以上」は、戸数が少なく全国農業地域別・都道府県別の推計ができないため、全国値のみ表記した（以下(4)まで同じ。）。

2 学校、試験場等の非営利的な飼養者は含まない（以下(4)まで同じ。）。

単位：戸

頭 数 規 模				子 畜 の み	
50～79	80～99	100頭以上	300頭以上		
2,950	924	2,000	261	410	(1)
1,770	576	1,380	...	270	(2)
1,180	348	625	...	140	(3)
218	54	74	...	44	(4)
46	6	6	...	-	(5)
367	109	197	...	38	(6)
99	29	86	...	5	(7)
60	15	28	...	9	(8)
76	23	57	...	11	(9)
43	9	22	...	10	(10)
250	98	148	...	23	(11)
17	5	7	...	-	(12)
1,770	576	1,380	...	270	(13)
28	9	13	...	2	(14)
104	21	21	...	20	(15)
38	8	9	...	2	(16)
10	3	3	...	-	(17)
24	7	14	...	7	(18)
14	6	14	...	13	(19)
40	13	28	...	2	(20)
106	49	64	...	-	(21)
69	15	38	...	5	(22)
12	2	12	...	5	(23)
86	23	35	...	17	(24)
4	-	-	-	1	(25)
11	-	-	-	5	(26)
19	2	3	...	-	(27)
12	-	-	-	-	(28)
11	4	3	...	-	(29)
4	-	-	-	-	(30)
8	1	6	...	-	(31)
31	6	14	...	3	(32)
15	3	3	...	1	(33)
21	5	29	...	3	(34)
59	18	45	...	1	(35)
4	3	9	...	-	(36)
5	1	4	...	1	(37)
4	2	5	...	-	(38)
10	1	-	-	-	(39)
30	10	14	...	6	(40)
11	1	4	...	1	(41)
-	-	1	...	1	(42)
17	4	16	...	5	(43)
8	3	15	...	-	(44)
29	12	13	...	5	(45)
15	2	10	...	-	(46)
7	2	3	...	1	(47)
14	3	4	...	-	(48)
13	-	7	...	7	(49)
11	3	6	...	2	(50)
5	3	5	...	1	(51)
35	14	13	...	2	(52)
4	2	4	...	-	(53)
20	4	8	...	-	(54)
84	44	78	...	4	(55)
29	11	13	...	7	(56)
40	12	9	...	-	(57)
38	11	23	...	10	(58)
17	5	7	...	-	(59)

# 1 乳用牛（続き）

## (3) 成畜飼養頭数規模別の飼養頭数

全国農業地域 都道府県	計	成 畜 飼 養			
		小 計	1～19頭	20～29	30～49
全 国 (1) (全国農業地域)	1,293,000	1,268,000	49,600	64,900	191,700
北 海 道 (2)	776,200	753,300	12,200	14,600	78,900
都 府 県 (3)	516,500	514,900	37,400	50,300	112,800
東 北 (4)	96,300	96,200	12,700	13,100	23,400
北 陸 (5)	11,400	11,400	970	1,910	3,190
関 東・東 山 (6)	169,200	169,000	11,400	16,600	36,200
東 海 (7)	46,900	46,900	1,870	2,530	9,680
近 畿 (8)	23,900	23,800	1,820	3,040	5,450
中 国 (9)	44,400	44,200	3,110	3,330	8,770
四 国 (10)	16,800	16,800	1,250	1,630	3,790
九 州 (11)	103,700	102,900	4,120	7,870	21,400
沖 縄 (12) (都道府県)	3,830	3,830	110	310	870
北 海 道 (13)	776,200	753,300	12,200	14,600	78,900
青 森 (14)	10,900	10,900	320	1,060	2,370
岩 手 (15)	41,100	41,000	5,690	4,490	9,380
宮 城 (16)	18,200	18,200	3,100	3,490	5,710
秋 田 (17)	4,010	4,010	370	650	1,360
山 形 (18)	11,100	11,100	1,180	1,380	1,620
福 島 (19)	10,900	10,900	2,080	1,980	2,910
茨 城 (20)	23,900	23,900	1,580	2,060	3,860
栃 木 (21)	50,700	50,700	2,780	2,870	8,270
群 馬 (22)	33,700	33,700	1,350	3,040	7,080
埼 玉 (23)	8,220	8,170	960	560	3,200
千 葉 (24)	28,800	28,700	2,360	3,190	6,400
東 京 (25)	1,420	1,420	230	510	350
神 奈 川 (26)	5,320	5,300	810	1,690	2,050
新 潟 (27)	6,270	6,270	780	1,320	1,660
富 山 (28)	1,660	1,660	80	180	600
石 川 (29)	2,710	2,710	70	210	640
福 井 (30)	810	810	40	200	300
山 梨 (31)	3,140	3,140	40	340	940
長 野 (32)	14,000	14,000	1,330	2,370	4,090
岐 阜 (33)	4,820	4,820	440	540	1,520
静 岡 (34)	12,900	12,900	770	840	3,240
愛 知 (35)	22,400	22,400	550	920	4,630
三 重 (36)	6,720	6,720	110	230	290
滋 賀 (37)	2,550	2,550	150	260	780
京 都 (38)	3,480	3,480	130	410	880
大 阪 (39)	1,180	1,180	50	x	280
兵 庫 (40)	13,100	13,100	1,260	2,000	2,970
奈 良 (41)	2,990	2,990	140	250	490
和 歌 山 (42)	570	560	90	x	x
鳥 取 (43)	8,430	8,310	430	650	1,450
島 根 (44)	10,000	10,000	480	410	1,010
岡 山 (45)	15,300	15,200	1,360	1,230	3,460
広 島 (46)	8,070	8,070	580	740	2,200
山 口 (47)	2,590	2,580	270	300	660
徳 島 (48)	4,110	4,110	310	400	1,000
香 川 (49)	4,600	4,580	270	330	890
愛 媛 (50)	4,790	4,780	520	390	1,200
高 知 (51)	3,310	3,310	150	510	690
福 岡 (52)	12,100	12,100	580	1,220	3,800
佐 賀 (53)	2,200	2,200	180	290	350
長 崎 (54)	7,090	7,090	550	980	2,060
熊 本 (55)	43,000	42,700	1,410	2,350	7,950
大 分 (56)	12,000	11,500	250	430	1,050
宮 崎 (57)	13,300	13,300	730	2,060	3,680
鹿 児 島 (58)	14,100	14,100	420	540	2,550
沖 縄 (59)	3,830	3,830	110	310	870

注：この表の頭数は、成畜を1頭でも飼養している飼養者が飼養している全ての乳用牛（子畜を含む。）である。

単位：頭

頭 数 規 模				子 畜 の み	
50～79	80～99	100頭以上	300頭以上		
280,100	107,200	574,800	207,100	24,400	(1)
185,600	67,600	394,400	...	22,900	(2)
94,500	39,600	180,400	...	1,540	(3)
17,500	6,690	22,800	...	180	(4)
3,510	580	1,300	...	-	(5)
28,700	11,500	64,400	...	220	(6)
7,650	3,180	21,900	...	10	(7)
4,700	1,790	7,010	...	40	(8)
6,230	2,670	20,100	...	200	(9)
3,070	1,020	6,020	...	30	(10)
21,900	11,700	35,900	...	860	(11)
1,180	470	890	...	-	(12)
185,600	67,600	394,400	...	22,900	(13)
1,830	1,150	4,180	...	x	(14)
8,760	2,840	9,890	...	80	(15)
3,190	940	1,790	...	x	(16)
850	280	500	...	-	(17)
1,790	790	4,310	...	40	(18)
1,100	690	2,140	...	30	(19)
3,260	1,410	11,700	...	x	(20)
7,990	4,960	23,900	...	-	(21)
6,020	1,850	14,300	...	20	(22)
950	x	2,250	...	50	(23)
6,290	2,310	8,150	...	110	(24)
330	-	-	-	x	(25)
750	-	-	-	20	(26)
1,700	x	640	...	-	(27)
800	-	-	-	-	(28)
740	400	660	...	-	(29)
270	-	-	-	-	(30)
590	x	1,140	...	-	(31)
2,550	640	2,980	...	20	(32)
1,260	400	650	...	x	(33)
1,750	630	5,690	...	0	(34)
4,270	1,840	10,200	...	x	(35)
370	320	5,410	...	-	(36)
410	x	850	...	x	(37)
260	x	1,550	...	-	(38)
680	x	-	-	-	(39)
2,590	1,250	2,990	...	30	(40)
760	x	1,250	...	x	(41)
-	-	x	...	x	(42)
1,460	480	3,860	...	120	(43)
620	290	7,220	...	-	(44)
2,380	1,430	5,340	...	70	(45)
1,220	x	3,090	...	-	(46)
550	x	580	...	x	(47)
860	310	1,230	...	-	(48)
870	-	2,220	...	10	(49)
930	380	1,360	...	x	(50)
410	330	1,210	...	x	(51)
2,840	1,660	2,000	...	x	(52)
290	x	880	...	-	(53)
1,550	450	1,510	...	-	(54)
8,700	5,440	16,800	...	300	(55)
2,550	1,170	6,030	...	480	(56)
3,000	1,350	2,480	...	-	(57)
2,950	1,380	6,230	...	40	(58)
1,180	470	890	...	-	(59)

1 乳用牛（続き）

(4) 成畜飼養頭数規模別の成畜飼養頭数

単位：頭

全国農業地域 都道府県	計	成畜飼養頭数規模						
		1～19頭	20～29	30～49	50～79	80～99	100頭以上	300頭以上
		全 国 (全国農業地域)	893,200	31,700	47,000	140,500	183,700	78,200
北海道	500,100	3,530	7,740	54,700	113,200	47,500	273,400	...
都 府 県	393,100	28,200	39,300	85,700	70,500	30,700	138,700	...
東 北	69,600	9,380	9,920	17,200	13,000	4,730	15,400	...
北 陸	9,370	830	1,630	2,530	2,770	530	1,090	...
関 東・東 山	130,800	8,600	13,200	28,100	21,600	9,360	50,000	...
東 海	37,600	1,400	2,000	7,290	6,080	2,520	18,300	...
近 畿	18,600	1,400	2,320	4,100	3,650	1,380	5,790	...
中 国	34,000	2,430	2,610	6,590	4,600	2,090	15,700	...
四 国	13,500	1,020	1,350	3,020	2,460	800	4,830	...
九 州	76,400	3,070	6,040	16,100	15,500	8,900	26,800	...
沖 縄 (都道府県)	3,250	80	250	770	960	400	800	...
北海道	500,100	3,530	7,740	54,700	113,200	47,500	273,400	...
青 森	8,410	250	780	1,840	1,480	850	3,210	...
岩 手	26,900	3,930	3,300	6,740	6,270	1,790	4,830	...
宮 城	13,900	2,330	2,710	4,190	2,350	700	1,580	...
秋 田	3,140	310	490	1,010	600	240	490	...
山 形	8,840	930	1,090	1,360	1,410	620	3,430	...
福 島	8,510	1,640	1,550	2,100	850	510	1,870	...
茨 城	19,100	1,230	1,370	3,050	2,400	1,110	9,880	...
栃 木	40,000	2,100	2,490	6,440	6,100	4,200	18,700	...
群 馬	24,100	1,060	2,310	5,400	4,270	1,370	9,730	...
埼 玉	6,500	760	510	2,440	770	x	1,840	...
千 葉	23,000	1,690	2,680	5,000	4,830	1,910	6,890	...
東 京	1,040	190	370	260	220	-	-	...
神 奈 川	4,220	600	1,330	1,650	630	-	-	...
新 潟	4,950	680	1,100	1,300	1,260	x	440	...
富 山	1,360	60	160	480	650	-	-	...
石 川	2,390	70	190	520	620	360	650	...
福 井	670	30	170	230	240	-	-	...
山 梨	2,340	30	260	740	480	x	750	...
長 野	10,500	940	1,850	3,100	1,860	510	2,210	...
岐 阜	3,780	340	440	1,230	930	280	550	...
静 岡	10,300	650	650	2,260	1,440	470	4,850	...
愛 知	18,200	330	710	3,550	3,470	1,490	8,690	...
三 重	5,250	90	200	250	240	280	4,200	...
滋 賀	1,960	130	210	570	300	x	670	...
京 都	2,730	100	310	620	230	x	1,280	...
大 阪	1,080	50	x	270	610	x	-	...
兵 庫	9,670	930	1,480	2,190	1,830	920	2,320	...
奈 良	2,690	120	220	420	680	x	1,170	...
和 歌 山	500	70	x	x	-	-	x	...
鳥 取	6,070	310	490	1,100	1,110	360	2,690	...
島 根	8,120	360	370	800	470	270	5,840	...
岡 山	11,700	1,100	940	2,550	1,710	1,090	4,360	...
広 島	6,070	440	570	1,630	890	x	2,350	...
山 口	2,020	220	240	520	420	x	440	...
徳 島	3,360	280	350	850	710	240	930	...
香 川	3,910	200	280	720	790	-	1,920	...
愛 媛	3,660	420	320	930	690	280	1,030	...
高 知	2,550	120	410	510	280	280	960	...
福 岡	9,030	430	920	2,730	2,140	1,240	1,570	...
佐 賀	1,700	150	230	240	200	x	710	...
長 崎	5,760	460	820	1,640	1,230	360	1,260	...
熊 本	31,000	1,040	1,830	6,080	5,780	4,040	12,200	...
大 分	8,400	200	380	790	1,770	990	4,270	...
宮 崎	9,740	510	1,450	2,570	2,180	1,110	1,930	...
鹿 児 島	10,800	290	410	2,070	2,170	990	4,910	...
沖 縄	3,250	80	250	770	960	400	800	...

## (5) 年齢別飼養頭数

単位：頭

全国農業地域 都道府県	計	1歳未満	1歳	2歳	3～8	9歳以上
全 国 (全国農業地域)	1,332,000	244,300	224,600	217,200	615,000	30,500
北海道	801,000	171,300	160,500	126,900	327,000	15,300
都 府 県	530,600	73,000	64,100	90,400	288,000	15,200
東 北	98,900	14,700	13,900	16,200	51,200	2,940
北 陸	12,600	1,720	1,280	1,780	7,300	470
関 東・東 山	173,600	24,800	19,200	30,400	94,500	4,660
東 海	49,000	5,870	5,190	9,120	27,700	1,110
近 畿	24,400	3,130	2,440	4,230	13,900	770
中 国	45,400	6,110	6,150	8,240	23,800	1,130
四 国	17,100	1,870	1,650	2,830	9,940	830
九 州	105,300	14,400	13,800	16,900	57,100	3,160
沖 縄 (都道府県)	4,230	440	540	680	2,430	150
北海道	801,000	171,300	160,500	126,900	327,000	15,300
青 森	11,700	1,640	1,520	2,460	5,890	180
岩 手	42,000	7,340	7,320	6,830	19,600	870
宮 城	18,500	2,470	2,310	2,750	10,500	550
秋 田	4,060	450	430	660	2,370	140
山 形	11,200	1,040	1,270	1,880	6,320	690
福 島	11,500	1,780	1,010	1,590	6,610	520
茨 城	24,500	2,910	2,170	5,360	13,500	630
栃 木	51,900	7,850	5,510	9,160	28,100	1,330
群 馬	34,000	5,750	3,990	5,700	17,800	810
埼 玉	8,440	1,010	1,100	1,230	4,790	320
千 葉	29,400	3,780	3,280	4,990	16,600	820
東 京	1,480	250	150	240	800	40
神 奈 川	5,430	660	480	840	3,230	220
新 潟	6,370	930	480	910	3,800	250
富 山	1,950	270	220	260	1,130	80
石 川	3,190	370	410	440	1,850	110
福 井	1,040	150	180	170	510	30
山 梨	3,470	520	510	560	1,770	110
長 野	14,900	2,040	2,000	2,360	8,120	380
岐 阜	5,710	920	920	910	2,840	120
静 岡	13,500	1,540	1,550	2,300	7,710	390
愛 知	23,000	2,710	1,890	4,360	13,500	530
三 重	6,830	700	830	1,550	3,670	80
滋 賀	2,620	350	290	480	1,450	50
京 都	3,590	490	320	660	2,050	60
大 阪	1,240	100	50	160	860	70
兵 庫	13,400	1,980	1,540	2,270	7,110	450
奈 良	3,050	160	200	550	2,030	120
和 歌 山	570	40	30	110	360	20
鳥 取	8,540	1,570	840	1,900	4,110	120
島 根	10,100	720	1,880	1,760	5,480	240
岡 山	15,800	2,180	1,980	2,790	8,470	430
広 島	8,220	1,230	1,150	1,380	4,260	200
山 口	2,770	410	300	420	1,510	130
徳 島	4,140	360	400	580	2,510	300
香 川	4,640	340	350	830	2,890	220
愛 媛	5,030	810	500	820	2,710	180
高 知	3,320	360	400	590	1,840	130
福 岡	12,300	1,700	1,510	1,780	6,870	410
佐 賀	2,240	290	230	360	1,260	110
長 崎	7,160	590	760	1,000	4,490	330
熊 本	43,700	6,340	6,170	7,340	22,800	1,060
大 分	12,000	1,460	2,120	1,880	6,180	360
宮 崎	13,700	2,240	1,450	2,050	7,410	550
鹿 児 島	14,300	1,740	1,580	2,450	8,180	350
沖 縄	4,230	440	540	680	2,430	150

# 1 乳用牛（続き）

## (6) 月別経産牛頭数（各月1日現在）

全国農業地域 都道府県	平成30年					
	3月	4	5	6	7	8
全 国 (1) (全国農業地域)	836,700	832,200	833,400	834,500	834,200	833,400
北 海 道 (2)	458,100	453,600	455,200	456,800	457,600	458,600
都 府 県 (3)	378,600	378,600	378,200	377,600	376,600	374,700
東 北 (4)	64,800	64,700	64,700	64,700	64,900	64,500
北 陸 (5)	9,440	9,420	9,410	9,380	9,430	9,350
関 東・東 山 (6)	125,100	125,100	125,000	124,800	124,400	123,500
東 海 (7)	38,800	38,900	38,900	38,800	38,500	38,200
近 畿 (8)	19,000	18,900	18,800	18,600	18,500	18,600
中 国 (9)	33,200	33,300	33,300	33,100	33,000	32,900
四 国 (10)	12,900	12,900	12,900	13,000	13,000	12,900
九 州 (11)	72,100	72,100	71,900	72,000	71,600	71,400
沖 縄 (12) (都道府県)	3,320	3,360	3,340	3,330	3,300	3,260
北 海 道 (13)	458,100	453,600	455,200	456,800	457,600	458,600
青 森 (14)	7,780	7,820	7,890	7,890	7,970	7,900
岩 手 (15)	24,900	25,000	24,900	25,000	25,000	24,800
宮 城 (16)	12,700	12,600	12,500	12,400	12,500	12,500
秋 田 (17)	2,660	2,700	2,770	2,800	2,820	2,810
山 形 (18)	7,950	7,920	7,910	7,960	7,930	7,890
福 島 (19)	8,770	8,710	8,720	8,640	8,660	8,630
茨 城 (20)	17,400	17,400	17,500	17,700	17,900	17,900
栃 木 (21)	38,100	38,200	38,000	37,800	37,600	37,400
群 馬 (22)	23,100	23,000	23,100	23,100	22,900	22,600
埼 玉 (23)	6,380	6,350	6,350	6,300	6,190	6,140
千 葉 (24)	22,200	22,200	22,200	22,100	22,100	21,900
東 京 (25)	990	1,000	1,010	1,000	1,000	1,010
神 奈 川 (26)	4,230	4,210	4,180	4,170	4,140	4,050
新 潟 (27)	4,960	4,940	4,930	4,900	4,940	4,890
富 山 (28)	1,430	1,420	1,420	1,410	1,400	1,400
石 川 (29)	2,380	2,390	2,400	2,400	2,410	2,380
福 井 (30)	670	670	670	680	680	690
山 梨 (31)	2,300	2,300	2,300	2,290	2,290	2,280
長 野 (32)	10,400	10,400	10,300	10,300	10,300	10,300
岐 阜 (33)	3,850	3,840	3,820	3,820	3,790	3,770
静 岡 (34)	10,600	10,600	10,600	10,600	10,600	10,500
愛 知 (35)	19,200	19,200	19,200	19,100	18,800	18,700
三 重 (36)	5,170	5,170	5,190	5,240	5,290	5,260
滋 賀 (37)	2,070	2,060	2,070	2,040	2,010	1,980
京 都 (38)	2,910	2,890	2,880	2,900	2,880	2,860
大 阪 (39)	1,090	1,090	1,090	1,050	1,050	1,040
兵 庫 (40)	9,610	9,560	9,450	9,340	9,290	9,470
奈 良 (41)	2,840	2,800	2,790	2,770	2,770	2,750
和 歌 山 (42)	510	520	520	520	530	530
鳥 取 (43)	5,540	5,530	5,510	5,470	5,520	5,490
島 根 (44)	8,310	8,300	8,280	8,180	8,070	8,010
岡 山 (45)	11,600	11,700	11,700	11,600	11,600	11,600
広 島 (46)	5,810	5,840	5,790	5,810	5,840	5,820
山 口 (47)	1,970	1,970	1,960	1,970	1,960	1,960
徳 島 (48)	3,190	3,180	3,160	3,150	3,140	3,110
香 川 (49)	3,980	3,980	3,990	4,040	4,070	4,060
愛 媛 (50)	3,420	3,430	3,450	3,460	3,450	3,430
高 知 (51)	2,300	2,320	2,330	2,340	2,340	2,340
福 岡 (52)	8,930	8,910	8,930	8,920	8,870	8,760
佐 賀 (53)	1,890	1,880	1,810	1,790	1,770	1,760
長 崎 (54)	6,020	5,970	5,870	5,880	5,790	5,710
熊 本 (55)	28,000	28,200	28,200	28,300	28,100	28,200
大 分 (56)	7,970	7,950	7,920	7,900	7,850	7,710
宮 崎 (57)	9,380	9,300	9,420	9,410	9,330	9,430
鹿 児 島 (58)	9,890	9,850	9,800	9,850	9,880	9,820
沖 縄 (59)	3,320	3,360	3,340	3,330	3,300	3,260



単位：頭

				平成31年		
9	10	11	12	1月	2	
832,600	834,000	834,600	834,700	838,100	839,200	(1)
459,200	461,300	462,200	462,400	464,800	464,500	(2)
373,400	372,700	372,400	372,200	373,300	374,700	(3)
64,600	64,500	64,600	64,600	65,000	65,800	(4)
9,320	9,310	9,260	9,270	9,250	9,300	(5)
123,200	123,100	123,100	123,100	123,700	124,600	(6)
38,000	37,800	37,600	37,500	37,500	37,300	(7)
18,300	18,400	18,300	18,300	18,300	18,000	(8)
32,800	32,700	32,600	32,500	32,600	32,800	(9)
13,000	12,900	12,900	12,800	12,800	12,900	(10)
71,000	70,800	70,800	70,800	71,000	71,000	(11)
3,210	3,210	3,240	3,230	3,210	3,040	(12)
459,200	461,300	462,200	462,400	464,800	464,500	(13)
7,860	7,810	7,900	7,880	7,980	8,290	(14)
24,900	24,800	24,700	24,700	24,800	24,800	(15)
12,500	12,500	12,400	12,400	12,500	12,900	(16)
2,810	2,870	2,880	2,940	3,010	3,010	(17)
7,930	8,000	8,200	8,250	8,280	8,360	(18)
8,560	8,560	8,530	8,450	8,480	8,410	(19)
18,000	18,200	18,300	18,500	18,600	18,700	(20)
37,000	36,800	36,800	36,800	36,900	37,400	(21)
22,700	22,700	22,700	22,700	23,000	23,100	(22)
6,080	6,040	6,020	5,970	6,040	6,130	(23)
21,900	21,800	21,800	21,800	21,800	21,800	(24)
1,000	990	980	980	980	1,010	(25)
4,000	4,010	3,990	4,000	4,030	4,130	(26)
4,840	4,810	4,770	4,790	4,760	4,860	(27)
1,400	1,410	1,420	1,400	1,410	1,410	(28)
2,390	2,400	2,400	2,410	2,410	2,360	(29)
690	680	670	670	670	670	(30)
2,290	2,290	2,270	2,250	2,230	2,280	(31)
10,300	10,200	10,300	10,100	10,100	10,100	(32)
3,790	3,750	3,700	3,700	3,740	3,780	(33)
10,500	10,400	10,400	10,400	10,300	10,300	(34)
18,500	18,500	18,300	18,200	18,200	18,100	(35)
5,210	5,220	5,210	5,220	5,230	5,070	(36)
1,960	1,930	1,930	1,910	1,890	1,890	(37)
2,830	2,830	2,820	2,820	2,810	2,720	(38)
990	1,020	1,040	1,050	1,060	1,060	(39)
9,300	9,330	9,210	9,250	9,280	9,200	(40)
2,730	2,780	2,780	2,780	2,800	2,640	(41)
530	520	510	500	500	490	(42)
5,520	5,560	5,580	5,560	5,530	5,800	(43)
7,950	7,880	7,810	7,760	7,800	7,720	(44)
11,600	11,500	11,500	11,500	11,500	11,500	(45)
5,770	5,760	5,760	5,790	5,780	5,750	(46)
1,980	1,950	1,960	1,950	1,950	2,000	(47)
3,090	3,040	3,040	3,010	3,000	3,190	(48)
4,120	4,140	4,100	4,090	4,090	3,860	(49)
3,410	3,390	3,400	3,380	3,400	3,430	(50)
2,340	2,350	2,390	2,360	2,360	2,410	(51)
8,690	8,660	8,640	8,590	8,630	8,550	(52)
1,740	1,750	1,750	1,750	1,730	1,640	(53)
5,620	5,550	5,580	5,540	5,470	5,410	(54)
28,200	28,100	28,200	28,400	28,600	28,700	(55)
7,650	7,610	7,560	7,510	7,470	7,450	(56)
9,440	9,380	9,440	9,460	9,440	9,400	(57)
9,690	9,680	9,620	9,620	9,680	9,890	(58)
3,210	3,210	3,240	3,230	3,210	3,040	(59)

# 1 乳用牛（続き）

(7) 出生頭数（平成30年2月～平成31年1月）

単位：頭

全国農業地域 都道府県	出生頭数			
	平成30年2月～31年1月			
	計	乳用種めす	乳用種おす	交雑種
全 国 (全国農業地域)	691,100	265,800	186,100	239,300
北海道	407,000	181,400	133,300	92,300
都 府 県	284,100	84,400	52,700	147,000
東 北	49,200	17,000	10,600	21,600
北 陸	6,630	1,960	1,140	3,530
関 東・東 山	96,400	28,200	18,900	49,200
東 海	29,800	7,500	3,440	18,900
近 畿	13,800	4,200	2,280	7,300
中 国	25,300	7,460	5,000	12,900
四 国	10,800	2,200	1,600	7,040
九 州	50,400	15,400	9,610	25,400
沖 縄 (都道府県)	1,760	470	160	1,130
北海道	407,000	181,400	133,300	92,300
青 森	6,520	1,990	1,890	2,630
岩 手	18,800	7,990	4,590	6,180
宮 城	8,700	2,980	1,710	4,000
秋 田	2,100	580	430	1,090
山 形	5,990	1,220	660	4,110
福 島	7,100	2,250	1,310	3,550
茨 城	14,100	3,940	2,650	7,540
栃 木	28,000	8,190	6,240	13,600
群 馬	19,200	5,930	3,940	9,300
埼 玉	4,390	1,170	710	2,520
千 葉	18,100	4,910	3,340	9,810
東 京	840	310	160	370
神 奈 川	2,940	860	430	1,650
新 潟	3,830	1,080	750	2,000
富 山	890	280	130	480
石 川	1,440	410	160	870
福 井	460	190	100	180
山 梨	1,700	580	270	850
長 野	7,130	2,330	1,200	3,610
岐 阜	2,660	1,040	410	1,210
静 岡	7,790	1,860	1,030	4,900
愛 知	14,700	3,630	1,750	9,280
三 重	4,740	960	250	3,520
滋 賀	1,600	500	180	920
京 都	1,720	660	220	850
大 阪	770	140	80	540
兵 庫	7,710	2,650	1,670	3,390
奈 良	1,600	210	120	1,270
和 歌 山	380	40	10	330
鳥 取	5,670	2,020	1,420	2,240
島 根	5,190	1,300	950	2,930
岡 山	8,640	2,420	1,490	4,740
広 島	4,300	1,230	830	2,240
山 口	1,540	480	320	740
徳 島	2,490	400	220	1,870
香 川	3,720	380	290	3,050
愛 媛	2,960	980	760	1,230
高 知	1,660	440	330	900
福 岡	6,000	1,750	1,100	3,150
佐 賀	1,300	420	200	690
長 崎	4,060	660	450	2,950
熊 本	20,700	7,010	4,370	9,280
大 分	5,180	1,470	1,110	2,600
宮 崎	6,200	1,990	1,070	3,140
鹿 児 島	6,980	2,070	1,310	3,610
沖 縄	1,760	470	160	1,130

注： 本年から新しく牛個体識別全国データベースのデータにより乳用種めす出生頭数を把握したことから、これまで乳用牛調査により把握していた乳用向けめす出生頭数の数値とは接続しないので、利用に当たっては十分留意されたい。

## 2 肉用牛

### (1) 飼養戸数・頭数

全国農業地域 ・ 都道府県	飼養戸数		飼 養 頭 数					
	飼養戸数 (1)	乳用種 の いる 戸数 (2)	合 計 (3)	肉 用 種				
				計 (4)	肥 育 用 牛 (5)	黒毛和種 (6)	褐毛和種 (7)	そ の 他 (8)
	戸	戸	頭	頭	頭	頭	頭	頭
全 国 (全国農業地域)	46,300	4,670	2,503,000	1,734,000	753,400	1,683,000	22,200	28,900
北海道	2,560	935	512,800	188,700	53,600	181,500	2,860	4,340
都 府 県	43,800	3,740	1,990,000	1,546,000	699,800	1,502,000	19,300	24,600
東 北	11,800	671	326,900	260,700	109,500	254,000	870	5,890
北 陸	377	131	21,400	11,200	6,590	11,200	-	20
関 東・東 山	2,890	961	270,400	140,900	87,500	140,100	110	670
東 海	1,100	367	119,900	73,900	54,200	73,600	20	210
近 畿	1,520	154	85,700	72,500	45,000	69,200	20	3,290
中 国	2,620	304	119,500	73,600	35,400	71,400	30	2,160
四 国	695	251	58,100	27,100	16,800	24,800	2,270	40
九 州	20,400	873	913,600	811,400	337,500	783,500	16,000	12,000
沖 縄 (都道府県)	2,380	23	74,700	74,200	7,370	73,900	0	330
北海道	2,560	935	512,800	188,700	53,600	181,500	2,860	4,340
青 森	827	163	53,500	28,100	10,900	27,200	10	880
岩 手	4,360	146	88,700	71,800	20,500	67,800	400	3,690
宮 城	3,150	140	79,800	69,500	28,400	68,900	430	160
秋 田	809	67	19,100	17,400	6,670	16,500	30	860
山 形	664	43	38,400	36,900	27,000	36,800	-	100
福 島	2,030	112	47,500	37,000	16,000	36,800	0	210
茨 城	514	118	49,200	29,400	21,800	29,200	80	110
栃 木	864	193	79,600	40,800	18,200	40,700	0	30
群 馬	573	292	55,000	29,200	18,000	29,200	0	20
埼 玉	146	56	16,600	10,300	7,950	10,300	0	10
千 葉	237	135	38,600	10,400	7,260	10,300	0	70
東 京	24	4	610	520	290	520	-	-
神 奈 川	62	29	4,820	2,410	1,810	2,380	10	20
新 潟	215	50	12,600	5,020	2,900	5,010	-	10
富 山	34	26	3,460	2,220	1,110	2,220	-	-
石 川	80	34	3,030	2,620	1,640	2,620	-	0
福 井	48	21	2,310	1,380	950	1,380	-	0
山 梨	63	30	5,130	2,060	1,030	2,060	0	0
長 野	405	104	20,800	15,800	11,100	15,400	-	410
岐 阜	497	68	31,300	29,400	16,900	29,300	-	70
静 岡	116	69	19,300	7,310	5,820	7,220	10	80
愛 知	313	205	40,700	11,600	7,960	11,500	-	40
三 重	171	25	28,500	25,600	23,500	25,500	10	30
滋 賀	88	35	19,600	15,600	13,500	15,600	0	20
京 都	71	17	5,700	5,450	4,310	5,330	-	120
大 阪	9	5	640	430	370	410	0	20
兵 庫	1,250	59	53,100	45,200	22,900	42,700	-	2,590
奈 良	46	24	4,070	3,420	2,640	2,870	10	550
和 歌 山	53	14	2,610	2,370	1,360	2,370	-	-
鳥 取	295	70	18,700	11,700	5,850	11,700	20	10
島 根	912	75	30,000	23,800	11,200	23,000	10	800
岡 山	425	79	32,400	13,700	6,810	13,700	0	20
広 島	576	44	24,000	13,100	6,220	13,100	-	10
山 口	415	36	14,400	11,400	5,340	10,100	0	1,330
徳 島	188	102	22,200	9,240	5,440	9,200	20	20
香 川	186	87	20,100	8,150	6,050	8,140	-	0
愛 媛	164	39	10,100	5,060	2,970	5,020	10	20
高 知	157	23	5,660	4,710	2,360	2,460	2,240	0
福 岡	191	84	21,600	13,600	9,860	12,600	40	990
佐 賀	608	30	52,100	50,900	35,600	50,900	-	10
長 崎	2,480	61	79,400	66,200	21,500	65,000	460	700
熊 本	2,420	278	125,300	94,700	37,100	77,700	15,400	1,640
大 分	1,190	69	46,900	36,900	12,200	36,800	90	10
宮 崎	5,810	209	250,300	226,200	82,900	218,600	20	7,630
鹿 児 島	7,660	142	338,100	322,900	138,400	321,900	20	990
沖 縄	2,380	23	74,700	74,200	7,370	73,900	0	330

## 2 肉用牛（続き）

### (1) 飼養戸数・頭数（続き）

全国農業地域 都道府県	飼 養 頭 数							
	肉 用 種 ( 続 き )							
	め す ( 年 齢 別 )				お す ( 年 齢 別 )			
	小 計	1歳未満	1歳	2歳以上	小 計	1歳未満	1歳	2歳以上
(9)	(10)	(11)	(12)	(13)	(14)	(15)	(16)	
頭	頭	頭	頭	頭	頭	頭	頭	
全 国 (1) (全国農業地域)	1,114,000	217,000	242,100	655,000	620,300	240,000	276,900	103,400
北 海 道 (2)	130,000	31,000	22,800	76,200	58,700	32,900	19,300	6,440
都 府 県 (3)	984,100	186,000	219,300	578,700	561,600	207,100	257,500	97,000
東 北 (4)	177,100	32,600	38,500	105,900	83,700	34,800	34,400	14,400
北 陸 (5)	5,620	1,380	1,260	2,980	5,620	1,810	2,980	830
関 東・東 山 (6)	68,300	14,900	16,800	36,600	72,600	20,900	36,700	15,000
東 海 (7)	50,100	9,230	20,000	20,900	23,800	7,730	12,000	4,100
近 畿 (8)	44,900	7,410	15,100	22,400	27,600	8,380	13,700	5,520
中 国 (9)	49,000	9,470	11,100	28,400	24,700	10,600	11,000	3,120
四 国 (10)	16,200	3,040	5,270	7,880	11,000	3,520	5,680	1,760
九 州 (11)	515,400	98,000	106,300	311,100	296,000	109,400	138,200	48,400
沖 縄 (12) (都道府県)	57,500	9,990	5,040	42,500	16,700	9,980	2,900	3,820
北 海 道 (13)	130,000	31,000	22,800	76,200	58,700	32,900	19,300	6,440
青 森 (14)	19,000	3,800	3,710	11,500	9,010	4,190	3,790	1,030
岩 手 (15)	52,400	10,200	8,080	34,100	19,400	10,200	6,290	2,940
宮 城 (16)	40,600	8,190	6,980	25,500	28,900	10,500	12,400	6,010
秋 田 (17)	11,000	2,300	2,010	6,690	6,440	2,530	2,920	1,000
山 形 (18)	29,100	4,060	12,500	12,500	7,820	2,510	3,720	1,590
福 島 (19)	24,900	4,070	5,200	15,600	12,100	4,920	5,310	1,870
茨 城 (20)	11,100	2,320	3,540	5,280	18,300	3,820	9,680	4,800
栃 木 (21)	22,200	5,250	3,480	13,500	18,600	6,880	8,440	3,260
群 馬 (22)	16,100	3,390	4,450	8,250	13,100	4,260	6,740	2,090
埼 玉 (23)	3,000	450	620	1,930	7,340	1,270	3,950	2,130
千 葉 (24)	4,940	1,180	1,140	2,620	5,420	1,650	2,760	1,010
東 京 (25)	440	70	180	190	80	50	20	10
神 奈 川 (26)	1,000	220	290	490	1,410	360	760	290
新 潟 (27)	2,390	570	410	1,420	2,630	820	1,380	430
富 山 (28)	1,270	270	270	740	950	380	460	120
石 川 (29)	1,170	370	280	520	1,440	450	790	200
福 井 (30)	780	170	300	310	600	170	350	80
山 梨 (31)	1,250	310	260	680	810	350	340	130
長 野 (32)	8,290	1,750	2,800	3,730	7,550	2,230	3,990	1,330
岐 阜 (33)	14,600	3,120	3,480	7,980	14,800	4,340	7,720	2,750
静 岡 (34)	5,430	870	2,890	1,670	1,880	600	990	290
愛 知 (35)	6,200	1,410	1,280	3,510	5,390	2,010	2,530	840
三 重 (36)	23,800	3,820	12,300	7,720	1,730	780	730	220
滋 賀 (37)	10,900	1,660	5,400	3,860	4,650	1,340	2,360	960
京 都 (38)	2,720	490	1,130	1,090	2,730	630	1,260	850
大 阪 (39)	260	40	130	100	160	50	80	30
兵 庫 (40)	27,500	4,550	7,070	15,900	17,800	5,670	8,770	3,340
奈 良 (41)	2,480	460	1,140	880	940	270	570	110
和 歌 山 (42)	1,060	220	230	610	1,310	420	660	230
鳥 取 (43)	8,500	1,520	2,690	4,300	3,180	1,360	1,420	400
島 根 (44)	15,700	3,150	3,260	9,300	8,080	3,480	3,500	1,090
岡 山 (45)	9,900	1,900	2,370	5,640	3,790	1,890	1,440	460
広 島 (46)	8,200	1,630	1,790	4,780	4,880	2,060	2,260	560
山 口 (47)	6,650	1,280	970	4,400	4,740	1,800	2,340	610
徳 島 (48)	5,790	1,080	2,030	2,690	3,450	1,040	1,850	560
香 川 (49)	3,990	770	1,300	1,910	4,160	1,290	2,210	650
愛 媛 (50)	3,340	600	1,120	1,620	1,720	570	880	270
高 知 (51)	3,070	590	820	1,660	1,640	620	740	280
福 岡 (52)	5,690	1,140	1,360	3,190	7,920	1,810	4,710	1,410
佐 賀 (53)	26,500	4,570	9,320	12,600	24,500	6,150	13,700	4,630
長 崎 (54)	43,800	7,900	7,600	28,300	22,400	8,970	9,930	3,450
熊 本 (55)	61,100	12,400	11,100	37,600	33,600	14,800	14,700	4,110
大 分 (56)	24,800	4,340	4,550	15,900	12,200	4,990	5,170	1,990
宮 崎 (57)	141,900	30,700	24,400	86,700	84,400	35,500	37,000	11,800
鹿 児 島 (58)	211,700	36,900	48,000	126,800	111,200	37,200	53,000	21,000
沖 縄 (59)	57,500	9,990	5,040	42,500	16,700	9,980	2,900	3,820

( 統 続 ぎ )						乳用種 頭数割合	交雑種 頭数割合	1戸当たり 飼養頭数	対 前 年 比		
乳		用		種					飼養戸数	飼養頭数	
計	めす	ホルスタ イン種他	めす	交 雑 種	めす	(17)/(3)	(21)/(17)	(3)/(1)			(26)
(17)	(18)	(19)	(20)	(21)	(22)	(23)	(24)	(25)	(26)	(27)	
頭	頭	頭	頭	頭	頭	%	%	頭	%	%	
768,600	247,700	274,400	6,980	494,200	240,700	30.7	64.3	54.1	95.9	99.6	(1)
324,100	70,500	184,500	4,210	139,600	66,300	63.2	43.1	200.3	99.6	97.8	(2)
444,500	177,200	89,900	2,770	354,600	174,400	22.3	79.8	45.4	95.6	100.0	(3)
66,200	24,400	19,500	280	46,700	24,100	20.3	70.5	27.7	94.4	98.1	(4)
10,100	3,490	3,090	40	7,040	3,450	47.2	69.7	56.8	93.5	101.9	(5)
129,500	51,900	26,700	570	102,800	51,300	47.9	79.4	93.6	96.0	97.7	(6)
46,000	20,300	5,500	190	40,500	20,100	38.4	88.0	109.0	96.5	98.1	(7)
13,200	6,730	1,200	80	12,000	6,650	15.4	90.9	56.4	96.8	101.7	(8)
45,900	20,900	10,500	310	35,400	20,600	38.4	77.1	45.6	95.6	100.1	(9)
30,900	8,770	4,110	130	26,800	8,650	53.2	86.7	83.6	96.0	99.1	(10)
102,200	40,400	19,200	1,180	83,000	39,300	11.2	81.2	44.8	96.2	101.4	(11)
510	250	70	-	450	250	0.7	88.2	31.4	96.4	101.5	(12)
324,100	70,500	184,500	4,210	139,600	66,300	63.2	43.1	200.3	99.6	97.8	(13)
25,400	6,240	15,200	120	10,200	6,120	47.5	40.2	64.7	93.3	95.7	(14)
16,800	5,460	2,490	20	14,400	5,440	18.9	85.7	20.3	95.6	97.8	(15)
10,300	3,810	1,030	50	9,240	3,770	12.9	89.7	25.3	94.9	98.6	(16)
1,650	530	170	50	1,480	480	8.6	89.7	23.6	93.1	102.1	(17)
1,480	390	220	10	1,260	380	3.9	85.1	57.8	96.5	99.7	(18)
10,500	7,940	310	30	10,200	7,910	22.1	97.1	23.4	91.4	97.7	(19)
19,800	8,070	5,390	30	14,400	8,040	40.2	72.7	95.7	95.2	99.0	(20)
38,800	8,280	9,460	120	29,400	8,160	48.7	75.8	92.1	97.2	97.7	(21)
25,800	15,200	2,640	120	23,200	15,100	46.9	89.9	96.0	98.3	96.5	(22)
6,290	2,290	2,820	40	3,470	2,250	37.9	55.2	113.7	88.0	94.9	(23)
28,300	12,100	5,590	220	22,700	11,900	73.3	80.2	162.9	90.8	98.7	(24)
90	30	40	0	50	30	14.8	55.6	25.4	88.9	103.4	(25)
2,410	1,510	100	0	2,320	1,500	50.0	96.3	77.7	96.9	104.3	(26)
7,550	2,310	2,710	30	4,840	2,290	59.9	64.1	58.6	95.6	105.0	(27)
1,240	670	80	0	1,150	660	35.8	92.7	101.8	89.5	101.2	(28)
410	120	230	0	180	120	13.5	43.9	37.9	89.9	99.7	(29)
930	390	70	0	860	390	40.3	92.5	48.1	94.1	89.5	(30)
3,070	1,800	250	0	2,820	1,800	59.8	91.9	81.4	103.3	98.8	(31)
4,960	2,630	420	40	4,540	2,600	23.8	91.5	51.4	95.7	96.3	(32)
1,960	970	60	-	1,900	970	6.3	96.9	63.0	97.1	98.4	(33)
12,000	4,680	1,460	70	10,600	4,610	62.2	88.3	166.4	93.5	95.1	(34)
29,100	12,700	3,850	120	25,300	12,600	71.5	86.9	130.0	94.3	96.4	(35)
2,930	1,950	140	-	2,790	1,950	10.3	95.2	166.7	99.4	102.2	(36)
3,990	1,120	150	30	3,840	1,090	20.4	96.2	222.7	102.3	101.6	(37)
260	170	30	0	230	170	4.6	88.5	80.3	93.4	97.9	(38)
220	90	30	0	190	90	34.4	86.4	71.1	100.0	95.5	(39)
7,820	4,960	890	20	6,930	4,940	14.7	88.6	42.5	96.2	102.1	(40)
650	210	70	30	580	190	16.0	89.2	88.5	93.9	100.0	(41)
250	180	30	-	220	180	9.6	88.0	49.2	101.9	103.6	(42)
7,070	1,620	3,890	70	3,180	1,550	37.8	45.0	63.4	92.2	102.2	(43)
6,200	980	1,290	110	4,920	870	20.7	79.4	32.9	98.0	100.0	(44)
18,700	9,770	3,420	50	15,300	9,730	57.7	81.8	76.2	93.6	98.2	(45)
10,900	6,490	1,520	70	9,420	6,420	45.4	86.4	41.7	95.4	101.3	(46)
3,000	2,050	420	20	2,580	2,040	20.8	86.0	34.7	95.8	100.0	(47)
13,000	3,690	1,290	30	11,700	3,660	58.6	90.0	118.1	95.4	98.7	(48)
12,000	3,420	930	80	11,000	3,340	59.7	91.7	108.1	93.5	101.0	(49)
5,020	1,520	1,130	20	3,880	1,500	49.7	77.3	61.6	98.8	95.3	(50)
950	150	760	-	200	150	16.8	21.1	36.1	96.9	102.0	(51)
7,970	3,460	2,870	280	5,100	3,180	36.9	64.0	113.1	101.1	98.6	(52)
1,140	860	70	0	1,070	850	2.2	93.9	85.7	97.6	100.8	(53)
13,200	6,110	1,470	130	11,800	5,980	16.6	89.4	32.0	96.9	103.0	(54)
30,600	8,070	5,800	250	24,800	7,820	24.4	81.0	51.8	98.8	98.7	(55)
9,990	3,330	3,640	30	6,340	3,300	21.3	63.5	39.4	98.3	95.9	(56)
24,000	12,000	2,460	350	21,600	11,700	9.6	90.0	43.1	94.9	102.2	(57)
15,200	6,590	2,910	140	12,300	6,450	4.5	80.9	44.1	95.8	102.6	(58)
510	250	70	-	450	250	0.7	88.2	31.4	96.4	101.5	(59)

## 2 肉用牛（続き）

### (2) 総飼養頭数規模別の飼養戸数

単位：戸

全国農業地域 都道府県	計	1～4頭	5～9	10～19	20～49	50～99	100～199	200頭以上	500頭以上
全 国 (全国農業地域)	46,000	11,000	9,520	9,120	8,020	3,910	2,180	2,250	759
北 海 道	2,540	121	114	360	660	473	358	449	...
都 府 県	43,500	10,900	9,400	8,760	7,360	3,430	1,820	1,800	...
東 北	11,800	3,820	2,820	2,080	1,930	616	296	226	...
北 陸	361	95	68	45	63	46	23	21	...
関 東・東 山	2,820	475	410	449	592	381	241	275	...
東 海	1,070	124	104	135	216	147	168	171	...
近 畿	1,500	329	329	316	237	118	84	86	...
中 国	2,590	1,060	524	388	286	137	84	103	...
四 国	682	150	85	102	140	68	67	70	...
九 州	20,300	4,450	4,670	4,570	3,340	1,700	771	801	...
沖 縄	2,370	384	400	677	554	218	90	47	...
(都道府県)									
北 海 道	2,540	121	114	360	660	473	358	449	...
青 森	819	105	213	145	185	71	48	52	...
岩 手	4,350	1,520	1,060	894	600	149	68	52	...
宮 城	3,140	994	725	480	659	172	70	44	...
秋 田	803	296	170	145	109	55	12	16	...
山 形	656	139	144	117	117	70	41	28	...
福 島	2,020	763	501	302	261	99	57	34	...
茨 城	500	96	82	80	121	37	32	52	...
栃 木	854	113	117	144	207	134	58	81	...
群 馬	566	100	80	71	105	101	59	50	...
埼 玉	142	21	21	22	32	11	16	19	...
千 葉	232	20	37	44	36	25	32	38	...
東 京	23	8	4	3	5	2	-	1	...
神 奈 川	57	4	5	13	15	9	6	5	...
新 潟	208	59	44	29	30	27	7	12	...
富 山	31	2	4	2	7	7	4	5	...
石 川	76	26	15	8	14	5	5	3	...
福 井	46	8	5	6	12	7	7	1	...
山 梨	60	6	6	11	11	16	5	5	...
長 野	389	107	58	61	60	46	33	24	...
岐 阜	486	73	66	75	118	61	57	36	...
静 岡	112	8	6	12	11	22	22	31	...
愛 知	300	21	24	38	48	40	62	67	...
三 重	167	22	8	10	39	24	27	37	...
滋 賀	85	2	4	7	11	9	29	23	...
京 都	68	19	12	11	13	1	4	8	...
大 阪	8	-	1	-	2	3	1	1	...
兵 庫	1,240	289	293	290	189	84	47	50	...
奈 良	44	11	11	5	8	6	-	3	...
和 歌 山	52	8	8	3	14	15	3	1	...
鳥 取	290	96	41	64	28	21	19	21	...
島 根	905	466	194	100	85	25	15	20	...
岡 山	415	152	63	66	53	33	14	34	...
広 島	567	286	87	82	40	33	21	18	...
山 口	408	63	139	76	80	25	15	10	...
徳 島	186	35	11	13	50	21	22	34	...
香 川	182	31	29	28	37	22	18	17	...
愛 媛	161	33	17	35	27	19	19	11	...
高 知	153	51	28	26	26	6	8	8	...
福 岡	185	9	12	27	42	32	36	27	...
佐 賀	601	75	83	91	113	97	83	59	...
長 崎	2,470	714	580	475	406	156	80	60	...
熊 本	2,410	481	286	719	516	170	136	104	...
大 分	1,190	308	254	223	233	97	36	34	...
宮 崎	5,790	910	1,400	1,620	917	510	195	242	...
鹿 児 島	7,650	1,960	2,050	1,410	1,110	639	205	275	...
沖 縄	2,370	384	400	677	554	218	90	47	...

注：1 「500頭以上」は、戸数が少なく全国農業地域別・都道府県別の推計ができないため、全国値のみ表記した(以下(3)及び(5)から(9)まで同じ。)

2 学校、試験場等の非営利的な飼養者は含まない(以下(9)まで同じ。)

## (3) 総飼養頭数規模別の飼養頭数

単位：頭

全国農業地域 都道府県	計	1～4頭	5～9	10～19	20～49	50～99	100～199	200頭以上	500頭以上
全 国 (全国農業地域)	2,478,000	29,100	65,200	133,300	260,600	275,800	310,000	1,404,000	968,500
北 海 道	506,300	410	700	5,230	21,600	28,500	46,400	403,400	...
都 府 県	1,971,000	28,700	64,500	128,100	239,000	247,300	263,600	1,000,000	...
東 北 北	323,500	9,320	19,700	25,600	57,400	43,300	40,600	127,600	...
北 陸	20,500	290	460	710	2,330	3,330	3,260	10,100	...
関 東・東 山	266,900	1,130	3,010	6,610	19,200	28,000	35,000	174,000	...
東 海	118,100	310	720	1,910	7,050	10,900	23,800	73,500	...
近 畿	83,900	850	2,240	4,370	7,470	8,150	11,500	49,300	...
中 国	117,200	2,600	3,480	5,590	9,510	8,910	11,800	75,300	...
四 国	57,600	360	580	1,440	4,760	4,580	8,980	36,900	...
九 州	909,300	12,800	31,400	72,000	113,200	126,500	117,600	435,700	...
沖 縄	74,400	1,040	2,870	9,820	18,200	13,600	11,100	17,800	...
(都道府県)									
北 海 道	506,300	410	700	5,230	21,600	28,500	46,400	403,400	...
青 森	52,500	270	1,770	2,320	5,430	5,360	6,550	30,800	...
岩 手	87,700	2,950	6,560	10,700	18,200	9,710	8,820	30,700	...
宮 城	79,400	3,110	5,490	4,890	18,700	12,200	9,320	25,700	...
秋 田	18,800	980	1,210	1,950	3,280	3,980	1,780	5,620	...
山 形	38,100	390	980	1,780	4,350	5,240	6,360	19,000	...
福 島	47,000	1,620	3,650	3,950	7,450	6,850	7,800	15,700	...
茨 城	48,500	240	470	930	3,770	2,430	4,270	36,400	...
栃 木	79,100	280	930	2,020	6,910	10,600	8,560	49,800	...
群 馬	54,600	200	620	1,180	3,410	6,950	7,860	34,400	...
埼 玉	16,500	40	150	390	1,050	850	2,160	11,900	...
千 葉	38,600	60	330	790	1,300	1,920	6,010	28,200	...
東 京	560	10	40	50	130	x	-	x	...
神 奈 川	4,750	10	50	180	490	650	870	2,520	...
新 潟	12,500	180	310	430	1,130	2,010	940	7,470	...
富 山	3,000	x	30	x	280	490	680	1,490	...
石 川	2,850	80	80	160	520	350	690	960	...
福 井	2,200	20	40	90	400	480	950	x	...
山 梨	4,660	10	40	160	290	1,150	710	2,310	...
長 野	19,700	270	390	920	1,810	3,340	4,570	8,420	...
岐 阜	30,100	210	460	1,050	3,600	4,420	7,880	12,500	...
静 岡	19,200	30	50	220	450	1,730	3,750	13,000	...
愛 知	40,400	50	160	530	1,560	2,960	8,270	26,900	...
三 重	28,400	30	60	110	1,440	1,760	3,920	21,100	...
滋 賀	19,300	x	30	110	390	660	4,340	13,800	...
京 都	5,440	60	90	140	410	x	560	4,110	...
大 阪	640	-	x	-	x	220	x	x	...
兵 庫	52,200	750	2,000	4,010	5,800	5,830	6,080	27,700	...
奈 良	3,810	30	60	70	250	400	-	3,000	...
和 歌 山	2,570	20	60	40	510	960	410	x	...
鳥 取	18,200	240	280	880	1,100	1,330	2,860	11,500	...
島 根	29,600	920	1,170	1,520	2,970	1,720	2,140	19,200	...
岡 山	31,900	420	440	900	1,750	2,000	1,780	24,600	...
広 島	23,500	870	680	1,280	1,270	2,270	3,020	14,100	...
山 口	13,900	160	910	1,010	2,420	1,590	2,000	5,820	...
徳 島	22,200	70	100	160	1,890	1,440	2,650	15,900	...
香 川	20,000	60	170	380	1,190	1,420	2,510	14,300	...
愛 媛	9,920	100	130	520	810	1,300	2,610	4,450	...
高 知	5,460	140	190	380	870	420	1,200	2,260	...
福 岡	21,500	10	80	400	1,530	2,110	5,230	12,200	...
佐 賀	51,900	200	620	1,350	3,890	7,300	11,500	27,000	...
長 崎	79,100	1,850	3,990	6,760	13,000	10,700	11,500	31,300	...
熊 本	124,600	1,670	2,760	9,350	18,800	11,900	21,100	59,000	...
大 分	46,300	770	2,080	3,370	7,810	6,790	5,350	20,100	...
宮 崎	248,700	2,210	7,980	23,100	30,400	35,700	29,200	120,200	...
鹿 児 島	337,200	6,120	13,900	27,700	37,800	52,000	33,900	165,800	...
沖 縄	74,400	1,040	2,870	9,820	18,200	13,600	11,100	17,800	...

## 2 肉用牛（続き）

### (4) 子取り用めす牛飼養頭数規模別の飼養戸数

単位：戸

全国農業地域 都道府県	計	子取り用めす牛飼養頭数規模							子取り用 めす牛 なし
		小計	1～4頭	5～9	10～19	20～49	50～99	100頭以上	
全 国 (全国農業地域)	46,000	40,200	15,800	9,530	7,360	5,310	1,650	589	5,810
北海道	2,540	2,100	327	290	378	652	295	157	436
都 府 県	43,500	38,100	15,400	9,240	6,980	4,650	1,360	432	5,370
東 北	11,800	10,400	5,290	2,550	1,520	799	170	37	1,430
北 陸	361	214	105	34	43	24	6	2	147
関 東・東 山	2,820	1,780	577	384	410	324	63	21	1,040
東 海	1,070	566	190	100	109	108	44	15	499
近 畿	1,500	1,240	334	349	318	181	44	17	256
中 国	2,590	2,340	1,230	534	252	245	67	15	245
四 国	682	416	125	90	98	70	25	8	266
九 州	20,300	18,800	6,990	4,500	3,680	2,540	843	263	1,480
沖 縄 (都道府県)	2,370	2,360	605	697	552	360	93	54	9
北 海 道	2,540	2,100	327	290	378	652	295	157	436
青 森	819	725	289	162	148	86	34	6	94
岩 手	4,350	3,990	2,190	909	565	284	43	4	359
宮 城	3,140	2,720	1,360	651	437	218	37	12	425
秋 田	803	744	431	164	75	57	11	6	59
山 形	656	461	190	99	84	60	25	3	195
福 島	2,020	1,720	826	567	208	94	20	6	296
茨 城	500	300	161	90	32	12	5	-	200
栃 木	854	614	112	124	186	161	18	13	240
群 馬	566	311	84	54	60	89	20	4	255
埼 玉	142	89	26	6	36	13	5	3	53
千 葉	232	134	52	33	32	11	5	1	98
東 京	23	16	6	4	1	4	1	-	7
神 奈 川	57	26	11	4	5	5	1	-	31
新 潟	208	142	81	20	27	10	3	1	66
富 山	31	17	2	3	4	5	2	1	14
石 川	76	35	16	6	5	7	1	-	41
福 井	46	20	6	5	7	2	-	-	26
山 梨	60	36	12	9	8	7	-	-	24
長 野	389	253	113	60	50	22	8	-	136
岐 阜	486	380	129	74	66	71	31	9	106
静 岡	112	37	7	4	10	12	4	-	75
愛 知	300	124	48	18	26	24	5	3	176
三 重	167	25	6	4	7	1	4	3	142
滋 賀	85	42	10	3	4	11	12	2	43
京 都	68	55	24	15	9	5	2	-	13
大 阪	8	2	-	-	1	1	-	-	6
兵 庫	1,240	1,100	290	325	294	148	29	14	142
奈 良	44	11	3	2	2	3	-	1	33
和 歌 山	52	33	7	4	8	13	1	-	19
鳥 取	290	245	128	37	35	33	12	-	45
島 根	905	848	542	150	76	58	17	5	57
岡 山	415	368	166	92	34	58	15	3	47
広 島	567	504	292	102	52	40	13	5	63
山 口	408	375	99	153	55	56	10	2	33
徳 島	186	76	13	14	17	17	11	4	110
香 川	182	94	24	21	26	22	-	1	88
愛 媛	161	111	29	24	33	18	7	-	50
高 知	153	135	59	31	22	13	7	3	18
福 岡	185	87	8	13	20	24	18	4	98
佐 賀	601	452	114	94	92	93	47	12	149
長 崎	2,470	2,330	1,070	483	397	298	65	24	139
熊 本	2,410	2,150	624	630	462	308	99	26	263
大 分	1,190	1,090	448	207	194	176	48	19	93
宮 崎	5,790	5,470	2,160	1,310	945	752	202	98	322
鹿 児 島	7,650	7,230	2,560	1,760	1,570	891	364	80	414
沖 縄	2,370	2,360	605	697	552	360	93	54	9



## (5) 肥育用牛飼養頭数規模別の飼養戸数

単位：戸

全国農業地域 都道府県	計	肥育用牛飼養頭数規模									肥育用牛 なし
		小計	1～9頭	10～19	20～29	30～49	50～99	100～199	200頭以上	500頭以上	
全 国 (全国農業地域)	46,000	7,100	2,240	692	451	813	1,060	927	919	257	38,900
北海道	2,540	423	103	72	24	21	96	60	47	...	2,110
都 府 県	43,500	6,680	2,130	620	427	792	965	867	872	...	36,800
東 北	11,800	1,920	821	226	103	249	234	188	98	...	9,870
北 陸	361	162	55	28	10	21	29	16	3	...	199
東 山	2,820	831	164	92	113	121	128	100	113	...	1,990
東 海	1,070	556	146	66	48	57	81	89	69	...	509
近 畿	1,500	323	92	22	26	29	52	43	59	...	1,180
中 国	2,590	353	123	30	29	32	63	38	38	...	2,230
四 国	682	255	72	42	28	28	32	32	21	...	427
九 州	20,300	2,110	587	54	56	255	339	358	460	...	18,200
沖 縄 (都道府県)	2,370	169	74	60	14	-	7	3	11	...	2,200
北海道	2,540	423	103	72	24	21	96	60	47	...	2,110
青 森	819	144	77	7	-	20	18	15	7	...	675
岩 手	4,350	468	259	53	8	65	47	21	15	...	3,880
宮 城	3,140	715	314	73	65	94	88	59	22	...	2,430
秋 田	803	111	33	24	9	13	8	16	8	...	692
山 形	656	286	94	29	12	40	49	34	28	...	370
福 島	2,020	195	44	40	9	17	24	43	18	...	1,820
茨 城	500	170	23	20	20	24	24	25	34	...	330
栃 木	854	218	66	4	49	36	19	19	25	...	636
群 馬	566	144	6	35	13	21	34	13	22	...	422
埼 玉	142	44	17	3	3	4	-	10	7	...	98
千 葉	232	69	6	6	7	11	16	11	12	...	163
東 京	23	8	2	1	4	-	-	-	1	...	15
神 奈 川	57	30	5	9	3	3	5	3	2	...	27
新 潟	208	99	34	17	8	15	18	6	1	...	109
富 山	31	16	3	4	1	2	4	2	-	...	15
石 川	76	23	9	3	1	1	3	4	2	...	53
福 井	46	24	9	4	-	3	4	4	-	...	22
山 梨	60	33	8	8	4	4	7	2	-	...	27
長 野	389	115	31	6	10	18	23	17	10	...	274
岐 阜	486	164	24	19	14	14	33	40	20	...	322
静 岡	112	55	17	6	1	2	11	12	6	...	57
愛 知	300	177	72	33	19	18	13	11	11	...	123
三 重	167	160	33	8	14	23	24	26	32	...	7
滋 賀	85	74	11	2	4	8	14	16	19	...	11
京 都	68	23	8	1	3	2	1	1	7	...	45
大 阪	8	8	2	-	1	2	2	1	-	...	-
兵 庫	1,240	175	56	11	17	11	28	23	29	...	1,070
奈 良	44	24	11	5	-	2	3	-	3	...	20
和 歌 山	52	19	4	3	1	4	4	2	1	...	33
鳥 取	290	43	1	3	10	4	12	9	4	...	247
島 根	905	97	43	11	5	7	9	10	12	...	808
岡 山	415	63	26	4	4	4	12	4	9	...	352
広 島	567	72	29	4	5	5	18	4	7	...	495
山 口	408	78	24	8	5	12	12	11	6	...	330
徳 島	186	53	8	9	2	10	9	6	9	...	133
香 川	182	103	39	21	10	6	11	9	7	...	79
愛 媛	161	57	14	11	2	7	11	10	2	...	104
高 知	153	42	11	1	14	5	1	7	3	...	111
福 岡	185	95	18	7	-	20	17	25	8	...	90
佐 賀	601	201	6	10	9	24	45	59	48	...	400
長 崎	2,470	160	29	4	13	18	30	37	29	...	2,310
熊 本	2,410	406	134	-	15	80	66	68	43	...	2,010
大 分	1,190	123	37	11	3	21	16	16	19	...	1,060
宮 崎	5,790	429	70	-	9	82	74	64	130	...	5,360
鹿 児 島	7,650	695	293	22	7	10	91	89	183	...	6,950
沖 縄	2,370	169	74	60	14	-	7	3	11	...	2,200

## 2 肉用牛（続き）

### (6) 乳用種飼養頭数規模別の飼養戸数

単位：戸

全国農業地域 都道府県	計	乳用種飼養頭数規模								乳用種 なし
		小計	1～4頭	5～19	20～49	50～99	100～199	200頭以上		
								500頭以上		
全 国 (全国農業地域)	46,000	4,440	1,430	747	485	385	455	943	409	41,600
北海道	2,540	932	317	98	91	88	10	328	...	1,600
都 府 県	43,500	3,510	1,110	649	394	297	445	615	...	40,000
東 北	11,800	643	276	107	49	53	91	67	...	11,100
北 陸	361	117	43	19	28	9	4	14	...	244
関 東・東 山	2,820	916	280	162	114	100	98	162	...	1,910
東 海	1,070	359	82	67	35	36	62	77	...	706
近 畿	1,500	147	48	38	16	10	17	18	...	1,350
中 国	2,590	278	107	58	15	20	15	63	...	2,310
四 国	682	247	87	46	31	16	30	37	...	435
九 州	20,300	783	177	147	102	53	127	177	...	19,500
沖 縄 (都道府県)	2,370	22	12	5	4	-	1	-	-	2,350
北海道	2,540	932	317	98	91	88	10	328	...	1,600
青 森	819	160	46	24	14	11	39	26	...	659
岩 手	4,350	127	64	13	-	-	34	16	...	4,220
宮 城	3,140	140	69	27	16	18	3	7	...	3,000
秋 田	803	65	42	10	4	6	1	2	...	738
山 形	656	42	13	11	7	4	7	-	-	614
福 島	2,020	109	42	22	8	14	7	16	...	1,910
茨 城	500	107	27	27	14	8	7	24	...	393
栃 木	854	191	76	7	10	33	17	48	...	663
群 馬	566	290	93	70	43	22	29	33	...	276
埼 玉	142	53	20	12	2	3	7	9	...	89
千 葉	232	133	16	28	19	13	23	34	...	99
東 京	23	2	-	1	-	1	-	-	-	21
神 奈 川	57	29	13	1	2	6	4	3	...	28
新 潟	208	50	16	8	10	6	-	10	...	158
富 山	31	14	1	4	5	-	-	4	...	17
石 川	76	32	20	3	8	-	1	-	-	44
福 井	46	21	6	4	5	3	3	-	-	25
山 梨	60	28	6	5	7	2	3	5	...	32
長 野	389	83	29	11	17	12	8	6	...	306
岐 阜	486	66	37	14	6	2	5	2	...	420
静 岡	112	67	14	7	2	11	11	22	...	45
愛 知	300	202	25	37	26	22	44	48	...	98
三 重	167	24	6	9	1	1	2	5	...	143
滋 賀	85	34	5	8	4	7	6	4	...	51
京 都	68	15	10	3	1	-	1	-	-	53
大 阪	8	4	1	2	-	-	1	-	-	4
兵 庫	1,240	58	15	14	5	3	8	13	...	1,180
奈 良	44	23	11	7	4	-	-	1	...	21
和 歌 山	52	13	6	4	2	-	1	-	-	39
鳥 取	290	63	36	8	-	5	3	11	...	227
島 根	905	64	36	10	6	4	2	6	...	841
岡 山	415	74	19	17	5	4	2	27	...	341
広 島	567	43	11	7	1	3	7	14	...	524
山 口	408	34	5	16	3	4	1	5	...	374
徳 島	186	101	29	17	19	7	12	17	...	85
香 川	182	85	32	22	7	5	10	9	...	97
愛 媛	161	38	12	3	4	4	6	9	...	123
高 知	153	23	14	4	1	-	2	2	...	130
福 岡	185	52	9	14	3	2	12	12	...	133
佐 賀	601	29	11	10	2	2	3	1	...	572
長 崎	2,470	41	2	4	3	4	10	18	...	2,430
熊 本	2,410	274	77	76	32	25	23	41	...	2,140
大 分	1,190	39	-	9	-	5	10	15	...	1,150
宮 崎	5,790	206	36	30	58	12	23	47	...	5,590
鹿 児 島	7,650	142	42	4	4	3	46	43	...	7,510
沖 縄	2,370	22	12	5	4	-	1	-	-	2,350

## (7) 肉用種の肥育用牛及び乳用種飼養頭数規模別の飼養戸数

単位：戸

全国農業地域 都道府県	計	肉用種の肥育用牛及び乳用種飼養頭数規模									肉用種の子取り又は育成牛のみ
		小計	1～9頭	10～19	20～29	30～49	50～99	100～199	200頭以上	500頭以上	
全 国 (全国農業地域)	46,000	10,200	3,310	956	560	1,010	1,310	1,280	1,760	623	35,800
北海道	2,540	1,220	350	152	50	107	154	48	360	...	1,310
都 府 県	43,500	8,970	2,960	804	510	906	1,160	1,230	1,400	...	34,500
東 北	11,800	2,310	988	251	138	247	257	255	174	...	9,480
北 陸	361	225	79	26	18	29	36	20	17	...	136
関 東・東 山	2,820	1,470	401	145	125	178	192	183	248	...	1,350
東 海	1,070	773	160	73	52	76	108	153	151	...	292
近 畿	1,500	398	110	38	25	38	54	59	74	...	1,100
中 国	2,590	526	213	46	26	37	58	57	89	...	2,060
四 国	682	424	148	46	34	42	41	50	63	...	258
九 州	20,300	2,660	785	114	78	259	404	447	572	...	17,600
沖 縄 (都道府県)	2,370	180	80	65	14	-	7	3	11	...	2,190
北海道	2,540	1,220	350	152	50	107	154	48	360	...	1,310
青 森	819	269	126	10	8	14	23	41	47	...	550
岩 手	4,350	571	309	70	18	64	36	45	29	...	3,780
宮 城	3,140	742	316	71	66	101	100	61	27	...	2,400
秋 田	803	156	58	28	13	15	14	18	10	...	647
山 形	656	303	98	32	16	40	49	40	28	...	353
福 島	2,020	269	81	40	17	13	35	50	33	...	1,750
茨 城	500	224	45	25	21	33	29	29	42	...	276
栃 木	854	366	101	34	40	47	37	36	71	...	488
群 馬	566	373	130	43	23	41	48	38	50	...	193
埼 玉	142	86	32	9	-	10	2	16	17	...	56
千 葉	232	160	35	8	16	9	23	31	38	...	72
東 京	23	9	2	1	4	-	1	-	1	...	14
神 奈 川	57	48	11	8	4	4	6	10	5	...	9
新 潟	208	116	34	18	10	15	23	6	10	...	92
富 山	31	23	4	1	1	6	5	2	4	...	8
石 川	76	50	29	3	6	2	3	5	2	...	26
福 井	46	36	12	4	1	6	5	7	1	...	10
山 梨	60	45	7	7	5	6	11	4	5	...	15
長 野	389	161	38	10	12	28	35	19	19	...	228
岐 阜	486	215	58	20	20	13	37	45	22	...	271
静 岡	112	107	22	9	-	4	20	23	29	...	5
愛 知	300	285	50	35	19	34	26	58	63	...	15
三 重	167	166	30	9	13	25	25	27	37	...	1
滋 賀	85	82	5	7	3	7	14	26	20	...	3
京 都	68	32	14	3	2	4	-	1	8	...	36
大 阪	8	8	1	-	-	3	2	1	1	...	-
兵 庫	1,240	212	62	19	17	15	30	28	41	...	1,030
奈 良	44	36	17	6	3	4	3	-	3	...	8
和 歌 山	52	28	11	3	-	5	5	3	1	...	24
鳥 取	290	95	40	5	8	4	5	18	15	...	195
島 根	905	128	70	14	2	10	9	9	14	...	777
岡 山	415	114	49	4	4	5	11	7	34	...	301
広 島	567	103	40	4	5	6	20	12	16	...	464
山 口	408	86	14	19	7	12	13	11	10	...	322
徳 島	186	139	43	11	7	23	13	11	31	...	47
香 川	182	147	65	22	8	9	12	14	17	...	35
愛 媛	161	81	19	11	5	6	14	16	10	...	80
高 知	153	57	21	2	14	4	2	9	5	...	96
福 岡	185	126	12	7	7	26	15	34	25	...	59
佐 賀	601	216	16	8	11	25	45	61	50	...	385
長 崎	2,470	195	30	6	13	20	34	46	46	...	2,280
熊 本	2,410	622	239	42	14	66	103	80	78	...	1,790
大 分	1,190	141	35	9	3	19	18	26	31	...	1,040
宮 崎	5,790	600	117	19	24	97	100	87	156	...	5,190
鹿 児 島	7,650	759	336	23	6	6	89	113	186	...	6,890
沖 縄	2,370	180	80	65	14	-	7	3	11	...	2,190

## 2 肉用牛（続き）

### (8) 交雑種飼養頭数規模別の飼養戸数

単位：戸

全国農業地域 都道府県	計	交 雑 種 飼 養 頭 数 規 模								交雑種 なし
		小 計	1～4頭	5～19	20～49	50～99	100～199	200頭以上		
								500頭以上		
全 国 (全国農業地域)	46,000	3,730	1,260	707	389	332	402	638	256	42,300
北 海 道	2,540	635	296	94	40	41	5	159	...	1,900
都 府 県	43,500	3,100	968	613	349	291	397	479	...	40,400
東 北	11,800	570	237	114	41	33	98	47	...	11,200
北 陸	361	109	40	24	24	6	5	10	...	252
関 東・東 山	2,820	800	230	128	123	94	92	133	...	2,020
東 海	1,070	340	83	55	37	36	58	71	...	725
近 畿	1,500	134	48	31	13	9	17	16	...	1,370
中 国	2,590	230	91	44	13	24	12	46	...	2,360
四 国	682	187	65	30	21	14	25	32	...	495
九 州	20,300	705	162	182	73	75	89	124	...	19,600
沖 縄 (都道府県)	2,370	22	12	5	4	-	1	-	-	2,350
北 海 道	2,540	635	296	94	40	41	5	159	...	1,900
青 森	819	118	49	22	6	7	24	10	...	701
岩 手	4,350	127	38	21	-	-	56	12	...	4,220
宮 城	3,140	128	69	27	16	6	3	7	...	3,020
秋 田	803	56	34	10	4	5	1	2	...	747
山 形	656	41	14	12	6	2	7	-	...	615
福 島	2,020	100	33	22	9	13	7	16	...	1,920
茨 城	500	99	35	21	12	6	6	19	...	401
栃 木	854	177	76	11	14	28	11	37	...	677
群 馬	566	240	45	46	49	31	31	38	...	326
埼 玉	142	48	16	14	4	4	6	4	...	94
千 葉	232	110	23	17	20	7	21	22	...	122
東 京	23	2	-	-	2	-	-	-	...	21
神 奈 川	57	27	9	1	2	6	6	3	...	30
新 潟	208	48	17	9	12	2	1	7	...	160
富 山	31	14	1	4	4	1	1	3	...	17
石 川	76	28	17	7	4	-	-	-	...	48
福 井	46	19	5	4	4	3	3	-	...	27
山 梨	60	26	5	5	8	2	1	5	...	34
長 野	389	71	21	13	12	10	10	5	...	318
岐 阜	486	59	35	10	5	2	5	2	...	427
静 岡	112	66	13	6	4	11	12	20	...	46
愛 知	300	192	29	30	27	22	40	44	...	108
三 重	167	23	6	9	1	1	1	5	...	144
滋 賀	85	33	5	8	5	5	6	4	...	52
京 都	68	14	12	-	1	-	1	-	...	54
大 阪	8	4	2	1	-	-	1	-	...	4
兵 庫	1,240	50	13	10	4	4	8	11	...	1,190
奈 良	44	21	11	7	2	-	-	1	...	23
和 歌 山	52	12	5	5	1	-	1	-	...	40
鳥 取	290	44	23	7	-	8	3	3	...	246
島 根	905	49	24	12	5	3	2	3	...	856
岡 山	415	66	30	4	4	2	2	24	...	349
広 島	567	39	10	5	2	6	4	12	...	528
山 口	408	32	4	16	2	5	1	4	...	376
徳 島	186	90	28	17	11	6	12	16	...	96
香 川	182	48	13	8	4	7	8	8	...	134
愛 媛	161	31	10	3	5	1	4	8	...	130
高 知	153	18	14	2	1	-	1	-	...	135
福 岡	185	50	18	6	5	1	12	8	...	135
佐 賀	601	27	9	10	2	2	3	1	...	574
長 崎	2,470	36	4	-	3	3	11	15	...	2,440
熊 本	2,410	240	52	91	36	10	21	30	...	2,170
大 分	1,190	22	-	-	3	8	5	6	...	1,160
宮 崎	5,790	193	36	68	8	36	8	37	...	5,600
鹿 児 島	7,650	137	43	7	16	15	29	27	...	7,510
沖 縄	2,370	22	12	5	4	-	1	-	...	2,350

## (9) ホルスタイン種他飼養頭数規模別の飼養戸数

単位：戸

全国農業地域 都道府県	計	ホルスタイン種他飼養頭数規模								ホルスタ イン種他 なし
		小計	1～4頭	5～19	20～49	50～99	100～199	200頭以上		
								500頭以上		
全 国 (全国農業地域)	46,000	1,720	759	225	157	153	96	333	169	44,300
北海道	2,540	563	210	25	53	56	-	219	...	1,970
都 府 県	43,500	1,160	549	200	104	97	96	114	...	42,300
東 北	11,800	149	48	9	11	22	30	29	...	11,600
北 陸	361	32	16	4	5	2	1	4	...	329
関 東・東 山	2,820	333	168	69	31	13	19	33	...	2,490
東 海	1,070	74	36	12	9	3	7	7	...	991
近 畿	1,500	57	30	16	6	3	1	1	...	1,440
中 国	2,590	109	68	13	3	8	2	15	...	2,480
四 国	682	125	62	28	18	3	7	7	...	557
九 州	20,300	272	115	46	21	43	29	18	...	20,000
沖 縄 (都道府県)	2,370	9	6	3	-	-	-	-	-	2,360
北海道	2,540	563	210	25	53	56	-	219	...	1,970
青 森	819	46	-	2	8	1	8	27	...	773
岩 手	4,350	32	9	1	-	-	21	1	...	4,320
宮 城	3,140	19	1	-	2	15	-	1	...	3,130
秋 田	803	21	19	-	1	1	-	-	...	782
山 形	656	9	1	6	-	2	-	-	...	647
福 島	2,020	22	18	-	-	3	1	-	...	2,000
茨 城	500	97	56	18	8	2	3	10	...	403
栃 木	854	31	7	10	-	-	6	8	...	823
群 馬	566	84	43	27	6	-	6	2	...	482
埼 玉	142	9	3	-	-	-	2	4	...	133
千 葉	232	74	40	4	11	10	-	9	...	158
東 京	23	2	-	2	-	-	-	-	...	21
神 奈 川	57	6	2	2	2	-	-	-	...	51
新 潟	208	11	3	-	3	1	-	4	...	197
富 山	31	8	6	1	-	1	-	-	...	23
石 川	76	8	5	1	1	-	1	-	...	68
福 井	46	5	2	2	1	-	-	-	...	41
山 梨	60	6	4	-	-	1	1	-	...	54
長 野	389	24	13	6	4	-	1	-	...	365
岐 阜	486	16	12	3	1	-	-	-	...	470
静 岡	112	11	5	2	-	2	1	1	...	101
愛 知	300	44	18	6	8	1	5	6	...	256
三 重	167	3	1	1	-	-	1	-	...	164
滋 賀	85	5	-	3	1	1	-	-	...	80
京 都	68	4	1	3	-	-	-	-	...	64
大 阪	8	2	1	-	1	-	-	-	...	6
兵 庫	1,240	29	15	7	3	2	1	1	...	1,210
奈 良	44	12	9	2	1	-	-	-	...	32
和 歌 山	52	5	4	1	-	-	-	-	...	47
鳥 取	290	30	22	-	-	5	-	3	...	260
島 根	905	20	15	3	-	-	1	1	...	885
岡 山	415	41	21	9	2	3	1	5	...	374
広 島	567	11	6	-	-	-	-	5	...	556
山 口	408	7	4	1	1	-	-	1	...	401
徳 島	186	49	29	3	13	1	-	3	...	137
香 川	182	50	24	19	4	-	2	1	...	132
愛 媛	161	15	3	4	1	2	4	1	...	146
高 知	153	11	6	2	-	-	1	2	...	142
福 岡	185	28	12	4	2	-	6	4	...	157
佐 賀	601	4	2	1	-	1	-	-	...	597
長 崎	2,470	11	4	1	2	2	-	2	...	2,460
熊 本	2,410	134	78	24	7	12	12	1	...	2,280
大 分	1,190	18	-	9	-	5	1	3	...	1,170
宮 崎	5,790	52	19	7	8	13	-	5	...	5,740
鹿 児 島	7,650	25	-	-	2	10	10	3	...	7,620
沖 縄	2,370	9	6	3	-	-	-	-	...	2,360

## 2 肉用牛（続き）

### (10) 肉用種の子取り用めす牛年齢別飼養頭数

単位：頭

全国農業地域 都道府県	計	1歳未満	1歳	2歳	3歳以上
全 国 (全国農業地域)	625,900	38,300	59,500	55,600	472,400
北海道	75,600	6,060	8,360	8,220	52,900
都 府 県	550,300	32,200	51,200	47,400	419,500
東 北	99,400	6,000	10,100	10,500	72,700
北 陸	2,960	260	360	360	1,970
関 東・東 山	33,200	2,340	3,380	3,340	24,200
東 海	13,100	860	1,660	960	9,590
近 畿	19,800	1,960	1,960	1,740	14,100
中 国	26,000	1,920	2,540	2,480	19,100
四 国	7,250	580	910	850	4,920
九 州	304,900	16,400	27,300	23,800	237,400
沖 縄 (都道府県)	43,700	1,880	2,950	3,350	35,600
北海道	75,600	6,060	8,360	8,220	52,900
青 森	12,500	1,230	1,600	1,200	8,460
岩 手	32,900	1,480	2,810	3,090	25,600
宮 城	26,500	2,050	2,570	2,380	19,600
秋 田	6,300	340	710	470	4,790
山 形	7,690	450	1,220	1,660	4,360
福 島	13,400	470	1,190	1,740	10,000
茨 城	4,240	120	320	370	3,430
栃 木	13,800	930	1,460	1,570	9,880
群 馬	7,230	710	640	640	5,240
埼 玉	1,740	140	180	170	1,250
千 葉	1,660	170	260	110	1,120
東 京	170	20	20	20	120
神 奈 川	420	50	60	80	240
新 潟	1,420	150	200	180	880
富 山	730	50	80	90	510
石 川	530	60	50	40	380
福 井	290	10	30	50	200
山 梨	770	60	140	90	480
長 野	3,150	160	290	300	2,400
岐 阜	7,980	400	870	600	6,120
静 岡	1,030	80	130	120	700
愛 知	2,540	310	420	100	1,710
三 重	1,510	70	230	150	1,060
滋 賀	1,730	90	150	200	1,290
京 都	720	40	40	70	570
大 阪	x	x	x	x	x
兵 庫	16,200	1,760	1,670	1,320	11,500
奈 良	400	30	40	80	250
和 歌 山	650	40	60	60	500
鳥 取	3,890	300	500	400	2,690
島 根	8,380	580	840	890	6,080
岡 山	4,930	440	550	530	3,410
広 島	4,650	280	330	370	3,670
山 口	4,170	320	320	280	3,240
徳 島	2,550	230	320	320	1,690
香 川	1,340	60	190	110	980
愛 媛	1,530	120	140	160	1,120
高 知	1,840	180	270	260	1,130
福 岡	2,430	370	420	350	1,300
佐 賀	10,100	280	350	1,490	8,030
長 崎	29,400	1,850	2,420	2,020	23,100
熊 本	37,700	2,060	3,690	3,040	28,900
大 分	17,300	1,760	1,710	1,880	11,900
宮 崎	85,700	4,340	8,200	7,100	66,100
鹿 児 島	122,200	5,790	10,500	7,930	98,000
沖 縄	43,700	1,880	2,950	3,350	35,600

## (11) 肉用種の出生頭数（平成29年8月～平成30年7月）

単位：頭

全国農業地域 都道府県	計	めす	おす	出生頭数 対前期比 %
全 国 (全国農業地域)	533,000	252,500	280,500	103.1
北海道	76,100	35,700	40,400	103.7
都 府 県	456,900	216,800	240,100	103.0
東 北	82,900	39,000	43,900	102.9
北 陸	3,160	1,480	1,680	108.6
関 東・東山	34,600	15,900	18,700	103.3
東 海	14,300	6,400	7,890	104.4
近 畿	14,500	6,770	7,750	105.1
中 国	23,600	11,000	12,600	106.3
四 国	5,740	2,700	3,040	106.5
九 州	246,400	118,700	127,600	102.4
沖 縄	31,700	14,900	16,800	102.3
(都道府県)				
北海道	76,100	35,700	40,400	103.7
青 森	9,150	4,240	4,920	107.4
岩 手	29,600	13,900	15,700	102.4
宮 城	21,900	10,400	11,600	100.9
秋 田	5,590	2,710	2,880	103.1
山 形	4,430	2,050	2,380	104.7
福 島	12,200	5,670	6,500	102.5
茨 城	4,500	2,100	2,400	101.8
栃 木	13,100	6,150	6,980	103.1
群 馬	7,690	3,420	4,270	97.6
埼 玉	1,400	640	750	106.1
千 葉	3,200	1,380	1,820	112.7
東 京	110	50	60	91.7
神 奈 川	460	190	270	127.8
新 潟	1,430	650	780	110.0
富 山	660	320	340	110.0
石 川	770	370	400	106.9
福 井	300	150	150	107.1
山 梨	650	290	360	112.1
長 野	3,490	1,670	1,820	103.6
岐 阜	7,460	3,430	4,020	102.8
静 岡	1,130	470	660	117.7
愛 知	3,910	1,600	2,310	103.7
三 重	1,790	900	900	104.1
滋 賀	1,310	590	720	120.2
京 都	740	360	380	104.2
大 阪	50	20	30	125.0
兵 庫	11,200	5,290	5,950	103.7
奈 良	630	260	370	105.0
和 歌 山	550	250	300	107.8
鳥 取	3,200	1,550	1,650	108.8
島 根	7,680	3,590	4,080	105.8
岡 山	5,110	2,340	2,770	110.8
広 島	4,190	1,910	2,280	104.8
山 口	3,420	1,600	1,820	101.2
徳 島	1,680	820	860	102.4
香 川	1,530	690	840	112.5
愛 媛	1,140	530	610	102.7
高 知	1,390	660	730	106.9
福 岡	3,020	1,390	1,630	104.9
佐 賀	8,180	3,930	4,250	104.1
長 崎	23,900	11,600	12,300	103.9
熊 本	34,000	15,900	18,100	104.6
大 分	13,500	6,390	7,070	103.1
宮 崎	70,700	34,100	36,600	102.3
鹿 児 島	93,200	45,500	47,700	101.1
沖 縄	31,700	14,900	16,800	102.3

注： この表は、調査実施時点（平成31年2月）において牛個体識別全国データベースにより得られた集計結果から、算出可能な期間（平成29年8月から平成30年7月まで）の数値を整理したものである。

### 3 豚

#### (1) 飼養戸数・頭数

全国農業地域 都道府県	飼養戸数		飼養		
	飼養戸数	子取り用めす豚のいる戸数	計	子取り用めす豚	種おす豚
	(1)	(2)	(3)	(4)	(5)
	戸	戸	頭	頭	頭
全 国 (1) (全国農業地域)	4,320	3,460	9,156,000	853,100	36,300
北 海 道 (2)	201	161	691,600	59,600	2,340
都 府 県 (3)	4,120	3,300	8,465,000	793,600	34,000
東 北 道 (4)	522	421	1,492,000	145,800	4,630
北 陸 道 (5)	155	125	235,600	20,100	1,150
関 東 ・ 東 山 (6)	1,160	940	2,352,000	218,300	9,130
東 海 道 (7)	375	334	672,600	62,900	3,200
近 畿 道 (8)	71	45	47,700	3,190	200
中 国 道 (9)	87	71	280,300	27,400	830
四 国 道 (10)	136	119	295,900	26,800	1,150
九 州 道 (11)	1,370	1,060	2,879,000	269,400	12,000
沖 縄 県 (12)	237	177	209,800	19,600	1,700
(都道府県)					
北 海 道 (13)	201	161	691,600	59,600	2,340
青 森 県 (14)	73	54	351,800	32,900	680
岩 手 県 (15)	105	85	402,400	41,500	1,440
宮 城 県 (16)	116	89	186,100	18,600	950
秋 田 県 (17)	75	57	272,100	27,300	550
山 形 県 (18)	95	87	154,600	13,900	550
福 島 県 (19)	58	49	124,500	11,600	470
茨 城 県 (20)	318	254	466,400	41,600	2,350
栃 木 県 (21)	105	90	406,000	36,400	1,310
群 馬 県 (22)	212	182	629,600	54,000	2,000
埼 玉 県 (23)	93	81	94,900	8,490	550
千 葉 県 (24)	284	233	603,800	64,600	2,120
東 京 都 (25)	11	6	2,720	140	30
神 奈 川 県 (26)	50	36	68,700	4,890	240
新 潟 県 (27)	111	93	180,600	15,300	830
富 山 県 (28)	21	14	31,200	2,540	180
石 川 県 (29)	16	13	21,300	2,020	110
福 井 県 (30)	7	5	2,440	240	20
山 梨 県 (31)	19	16	15,800	2,000	230
長 野 県 (32)	69	42	64,600	6,210	290
岐 阜 県 (33)	32	26	99,800	8,220	300
静 岡 県 (34)	96	91	109,100	10,600	1,000
愛 知 県 (35)	197	171	352,700	34,200	1,610
三 重 県 (36)	50	46	111,000	9,860	290
滋 賀 県 (37)	7	5	3,980	280	30
京 都 府 (38)	12	5	9,880	770	40
大 阪 府 (39)	6	2	3,450	x	10
兵 庫 県 (40)	26	18	22,100	1,150	60
奈 良 県 (41)	11	9	6,590	650	60
和 歌 山 県 (42)	9	6	1,730	230	10
鳥 取 県 (43)	21	20	66,500	5,800	100
島 根 県 (44)	9	9	39,600	3,770	90
岡 山 県 (45)	20	15	40,100	3,730	290
広 島 県 (46)	25	18	110,800	11,600	220
山 口 県 (47)	12	9	23,300	2,560	130
徳 島 県 (48)	21	20	38,100	3,780	160
香 川 県 (49)	27	22	38,500	3,530	210
愛 媛 県 (50)	72	62	193,000	16,700	660
高 知 県 (51)	16	15	26,300	2,790	130
福 岡 県 (52)	46	33	82,300	6,690	280
佐 賀 県 (53)	43	39	81,600	7,390	380
長 崎 県 (54)	91	80	201,100	16,600	710
熊 本 県 (55)	190	170	277,100	25,500	1,160
大 分 県 (56)	47	35	132,300	10,700	300
宮 崎 県 (57)	441	357	835,700	76,800	2,960
鹿 児 島 県 (58)	514	350	1,269,000	125,700	6,240
沖 縄 県 (59)	237	177	209,800	19,600	1,700



頭 数		子取り用めす豚 頭 数 割 合 (4) / (3)	1 戸 当 たり 飼 養 頭 数		対 前 年 比		
肥 育 豚	そ の 他		(3) / (1)	1 戸 当 たり 飼 養 頭 数 (子 取 り 用 め す 豚) (4) / (2)	飼 養 戸 数	飼 養 頭 数	
(6)	(7)	(8)	(9)	(10)	(11)	(12)	
頭	頭	%	頭	頭	%	%	
7,594,000	673,200	9.3	2,119.4	246.6	96.6	99.6	(1)
598,800	30,900	8.6	3,440.8	370.2	95.7	110.5	(2)
6,995,000	642,300	9.4	2,054.6	240.5	96.7	98.8	(3)
1,256,000	84,900	9.8	2,858.2	346.3	95.6	98.2	(4)
199,100	15,200	8.5	1,520.0	160.8	95.1	93.2	(5)
1,993,000	132,300	9.3	2,027.6	232.2	98.3	97.0	(6)
587,100	19,400	9.4	1,793.6	188.3	97.2	103.6	(7)
41,100	3,190	6.7	671.8	70.9	104.4	95.0	(8)
223,600	28,400	9.8	3,221.8	385.9	92.6	99.9	(9)
253,000	15,000	9.1	2,175.7	225.2	94.4	100.8	(10)
2,298,000	299,100	9.4	2,101.5	254.2	96.5	100.4	(11)
143,700	44,800	9.3	885.2	110.7	92.2	92.9	(12)
598,800	30,900	8.6	3,440.8	370.2	95.7	110.5	(13)
300,500	17,700	9.4	4,819.2	609.3	92.4	97.9	(14)
343,000	16,500	10.3	3,832.4	488.2	95.5	95.7	(15)
157,300	9,290	10.0	1,604.3	209.0	94.3	95.8	(16)
225,300	19,000	10.0	3,628.0	478.9	93.8	101.2	(17)
132,800	7,280	9.0	1,627.4	159.8	99.0	101.0	(18)
97,200	15,300	9.3	2,146.6	236.7	100.0	101.7	(19)
417,300	5,130	8.9	1,466.7	163.8	96.1	84.5	(20)
318,300	50,000	9.0	3,866.7	404.4	100.0	100.6	(21)
554,000	19,700	8.6	2,969.8	296.7	95.9	102.8	(22)
79,400	6,480	8.9	1,020.4	104.8	106.9	104.4	(23)
495,900	41,200	10.7	2,126.1	277.3	98.6	98.3	(24)
2,240	310	5.1	247.3	23.3	100.0	98.2	(25)
60,500	3,040	7.1	1,374.0	135.8	98.0	106.8	(26)
154,400	10,000	8.5	1,627.0	164.5	94.1	94.1	(27)
24,800	3,670	8.1	1,485.7	181.4	100.0	94.3	(28)
17,800	1,370	9.5	1,331.3	155.4	88.9	86.2	(29)
2,090	90	9.8	348.6	48.0	116.7	83.6	(30)
12,000	1,570	12.7	831.6	125.0	100.0	95.2	(31)
53,200	4,930	9.6	936.2	147.9	100.0	94.9	(32)
90,200	1,110	8.2	3,118.8	316.2	80.0	93.9	(33)
88,700	8,770	9.7	1,136.5	116.5	97.0	101.0	(34)
312,200	4,760	9.7	1,790.4	200.0	99.5	106.0	(35)
96,100	4,760	8.9	2,220.0	214.3	102.0	108.5	(36)
3,670	0	7.0	568.6	56.0	116.7	107.9	(37)
8,600	470	7.8	823.3	154.0	120.0	67.7	(38)
3,330	-	x	575.0	x	100.0	97.5	(39)
20,500	390	5.2	850.0	63.9	100.0	108.3	(40)
3,590	2,300	9.9	599.1	72.2	100.0	108.4	(41)
1,470	20	13.3	192.2	38.3	100.0	94.5	(42)
59,900	740	8.7	3,166.7	290.0	80.8	94.3	(43)
35,800	10	9.5	4,400.0	418.9	100.0	97.3	(44)
20,400	15,700	9.3	2,005.0	248.7	100.0	104.4	(45)
89,500	9,420	10.5	4,432.0	644.4	92.6	101.8	(46)
18,100	2,590	11.0	1,941.7	284.4	100.0	105.0	(47)
34,200	50	9.9	1,814.3	189.0	91.3	96.2	(48)
28,800	5,900	9.2	1,425.9	160.5	96.4	99.5	(49)
167,300	8,370	8.7	2,680.6	269.4	93.5	101.7	(50)
22,700	670	10.6	1,643.8	186.0	100.0	103.1	(51)
67,300	8,010	8.1	1,789.1	202.7	93.9	99.6	(52)
69,300	4,520	9.1	1,897.7	189.5	95.6	97.1	(53)
168,700	15,100	8.3	2,209.9	207.5	97.8	104.0	(54)
235,800	14,700	9.2	1,458.4	150.0	95.5	100.7	(55)
117,600	3,630	8.1	2,814.9	305.7	100.0	96.1	(56)
676,200	79,800	9.2	1,895.0	215.1	98.2	101.6	(57)
963,200	173,400	9.9	2,468.9	359.1	96.1	99.8	(58)
143,700	44,800	9.3	885.2	110.7	92.2	92.9	(59)

### 3 豚（続き）

#### (2) 肥育豚飼養頭数規模別の飼養戸数

単位：戸

全国農業地域 都道府県	計	1～99頭	100～299	300～499	500～999	1,000～1,999	2,000頭以上	3,000頭以上
全 国 (全国農業地域)	3,950	479	448	428	813	756	1,030	701
北海道	188	21	24	10	28	32	73	...
都 府 県	3,770	458	424	418	785	724	956	...
東 北	478	53	46	63	86	68	162	...
北 陸	141	12	13	25	35	30	26	...
関 東・東 山	1,100	95	127	143	243	226	264	...
東 海	343	35	34	22	75	92	85	...
近 畿	57	15	14	5	12	7	4	...
中 国	73	14	8	9	9	8	25	...
四 国	119	11	10	12	23	29	34	...
九 州	1,250	147	145	117	269	235	336	...
沖 縄 (都道府県)	207	76	27	22	33	29	20	...
北海道	188	21	24	10	28	32	73	...
青 森	70	9	4	6	11	13	27	...
岩 手	97	5	2	13	16	9	52	...
宮 城	104	21	13	17	13	12	28	...
秋 田	68	1	5	7	15	12	28	...
山 形	86	11	15	11	22	11	16	...
福 島	53	6	7	9	9	11	11	...
茨 城	310	31	47	50	52	71	59	...
栃 木	94	2	5	11	23	19	34	...
群 馬	209	10	11	24	52	52	60	...
埼 玉	86	13	14	17	16	13	13	...
千 葉	263	22	19	20	74	50	78	...
東 京	9	4	2	2	1	-	-	-
神 奈 川	46	-	11	11	9	6	9	...
新 潟	102	6	11	15	29	22	19	...
富 山	19	3	-	6	5	1	4	...
石 川	14	2	-	3	-	6	3	...
福 井	6	1	2	1	1	1	-	-
山 梨	16	2	4	2	3	3	2	...
長 野	65	11	14	6	13	12	9	...
岐 阜	30	-	2	2	11	4	11	...
静 岡	84	22	11	7	14	13	17	...
愛 知	185	10	18	11	40	65	41	...
三 重	44	3	3	2	10	10	16	...
滋 賀	4	1	-	-	1	2	-	-
京 都	12	6	1	2	-	1	2	...
大 阪	5	-	1	-	3	1	-	-
兵 庫	20	4	6	2	3	3	2	...
奈 良	8	1	2	1	4	-	-	-
和 歌 山	8	3	4	-	1	-	-	-
鳥 取	18	-	5	4	3	1	5	...
島 根	9	1	2	-	1	-	5	...
岡 山	18	7	1	1	2	3	4	...
広 島	22	5	-	4	3	3	7	...
山 口	6	1	-	-	-	1	4	...
徳 島	19	3	-	3	5	4	4	...
香 川	21	4	1	2	4	8	2	...
愛 媛	66	-	9	7	14	13	23	...
高 知	13	4	-	-	-	4	5	...
福 岡	42	7	3	2	10	11	9	...
佐 賀	39	2	5	1	10	12	9	...
長 崎	85	6	15	6	15	17	26	...
熊 本	182	20	20	13	30	69	30	...
大 分	46	6	2	-	11	8	19	...
宮 崎	381	35	32	33	102	51	128	...
鹿 児 島	474	71	68	62	91	67	115	...
沖 縄	207	76	27	22	33	29	20	...

注：1 「3,000頭以上」は、戸数が少なく農業地域別・都道府県別の推計ができないため、全国値のみ表記した（以下(3)まで同じ。）。

2 学校、試験場等の非営利的な飼養者は含まない（以下(5)まで同じ。）。

(3) 肥育豚飼養頭数規模別の飼養頭数

単位：頭

全国農業地域 都道府県	計	1～99頭	100～299	300～499	500～999	1,000～1,999	2,000頭以上	3,000頭以上	
全 国 (全国農業地域)	8,819,000	34,300	102,900	190,400	646,800	1,180,000	6,664,000	5,821,000	
北海道	658,500	1,030	5,430	5,100	18,400	55,900	572,600	...	
都 府 県	8,161,000	33,300	97,400	185,300	628,400	1,124,000	6,092,000	...	
東 北	1,456,000	4,830	11,700	33,300	67,100	116,300	1,223,000	...	
北 陸	229,300	2,200	2,470	10,600	26,400	54,700	132,900	...	
関 東・東 山	2,293,000	5,870	28,600	61,500	198,900	338,800	1,659,000	...	
東 海	658,800	2,620	7,990	10,000	62,200	144,900	431,100	...	
近 畿	45,400	390	3,310	2,340	9,560	10,700	19,100	...	
中 国	260,900	1,080	1,780	3,830	7,550	19,200	227,500	...	
四 国	287,800	640	4,540	6,750	21,000	42,900	212,000	...	
九 州	2,748,000	8,960	32,200	48,700	203,900	363,900	2,090,000	...	
沖 縄	182,400	6,730	4,860	8,260	31,900	33,000	97,600	...	
(都道府県)									
北海道	658,500	1,030	5,430	5,100	18,400	55,900	572,600	...	
青 森	351,700	250	1,890	2,620	8,970	19,700	318,200	...	
岩 手	395,200	290	x	5,930	11,200	13,800	363,700	...	
宮 城	183,100	730	2,870	6,930	11,500	19,900	141,100	...	
秋 田	262,000	x	1,070	7,670	11,500	24,900	216,900	...	
山 形	147,000	550	3,820	4,460	16,000	16,200	106,000	...	
福 島	116,700	3,020	1,840	5,730	7,830	21,800	76,500	...	
茨 城	462,200	1,270	9,550	22,700	45,900	92,500	290,200	...	
栃 木	393,300	x	970	4,500	17,700	30,200	339,700	...	
群 馬	617,600	430	2,190	9,820	41,600	80,500	483,100	...	
埼 玉	92,800	1,010	3,360	7,090	15,600	17,100	48,700	...	
千 葉	583,300	2,140	5,260	6,910	55,600	87,300	426,100	...	
東 京	2,320	250	x	x	x	-	-	-	
神 奈 川	67,800	-	3,090	6,110	8,910	7,670	42,100	...	
新 潟	177,000	350	2,170	7,000	22,000	38,900	106,500	...	
富 山	29,000	270	-	1,860	3,760	x	19,200	...	
石 川	21,000	x	-	1,440	-	10,900	7,120	...	
福 井	2,330	x	x	x	x	x	-	-	
山 梨	13,500	x	1,000	x	2,200	4,290	x	...	
長 野	59,800	530	2,720	2,530	10,700	19,200	24,100	...	
岐 阜	99,300	-	x	x	9,200	6,940	81,700	...	
静 岡	105,100	2,050	3,070	3,480	11,100	21,400	64,100	...	
愛 知	348,900	300	4,010	4,730	33,800	101,000	205,200	...	
三 重	105,400	270	530	x	8,100	15,600	80,100	...	
滋 賀	3,930	x	-	-	x	x	-	-	
京 都	9,880	100	x	x	-	x	x	...	
大 阪	3,410	-	x	-	2,050	x	-	-	
兵 庫	21,700	140	1,350	x	2,270	4,830	x	...	
奈 良	4,830	x	x	x	3,910	-	-	-	
和 歌 山	1,670	120	920	-	x	-	-	-	
鳥 取	62,600	-	1,010	1,940	2,440	x	55,400	...	
島 根	39,600	x	x	-	x	-	38,500	...	
岡 山	39,800	770	x	x	x	12,100	24,500	...	
広 島	96,000	170	-	1,500	2,710	4,160	87,500	...	
山 口	22,900	x	-	-	-	x	21,600	...	
徳 島	37,600	150	-	1,460	3,360	4,900	27,800	...	
香 川	34,400	100	x	x	3,270	13,700	x	...	
愛 媛	189,700	-	4,430	2,730	14,300	18,600	149,500	...	
高 知	26,100	390	-	-	-	5,710	20,000	...	
福 岡	71,100	270	990	x	10,400	17,100	41,500	...	
佐 賀	81,100	x	1,330	x	7,860	17,400	54,000	...	
長 崎	200,800	860	3,720	2,400	11,600	26,400	155,900	...	
熊 本	274,800	1,490	3,530	4,320	23,600	103,000	138,900	...	
大 分	131,900	370	x	-	7,730	9,640	113,800	...	
宮 崎	773,900	580	5,470	10,700	57,400	62,900	636,800	...	
鹿 児 島	1,214,000	5,310	16,700	30,000	85,400	127,500	949,300	...	
沖 縄	182,400	6,730	4,860	8,260	31,900	33,000	97,600	...	

注：この表の頭数は、肥育豚を1頭でも飼養している飼養者が飼養している全ての豚（子取り用めす豚、種おす豚及びその他（肥育用のもと豚等）を含む。）である。

### 3 豚（続き）

#### (4) 子取り用めす豚飼養頭数規模別の飼養戸数

単位：戸

全国農業地域 都道府県	計	1～9頭	10～29	30～49	50～99	100～199	200頭以上
全 国 (全国農業地域)	3,320	227	337	303	706	689	1,050
北海道	155	6	17	14	21	24	73
都 府 県	3,160	221	320	289	685	665	980
東 北	407	29	46	33	73	62	164
北 陸	116	5	9	13	34	27	28
関 東・東 山	909	33	83	81	203	245	264
東 海	317	12	32	21	64	98	90
近 畿	35	7	6	7	4	8	3
中 国	63	6	7	8	11	5	26
四 国	106	8	3	9	24	23	39
九 州	1,040	73	114	97	252	173	327
沖 縄 (都道府県)	171	48	20	20	20	24	39
北海道	155	6	17	14	21	24	73
青 森	52	3	2	4	8	8	27
岩 手	83	3	9	-	11	8	52
宮 城	87	6	14	15	11	15	26
秋 田	55	1	3	2	8	10	31
山 形	83	15	11	9	22	12	14
福 島	47	1	7	3	13	9	14
茨 城	247	19	27	27	49	60	65
栃 木	84	-	3	6	13	29	33
群 馬	180	4	7	11	46	54	58
埼 玉	77	2	14	15	19	16	11
千 葉	231	5	11	12	61	65	77
東 京	4	1	3	-	-	-	-
神 奈 川	32	-	6	6	6	8	6
新 潟	88	4	8	10	28	18	20
富 山	13	1	-	1	4	2	5
石 川	11	-	-	1	1	6	3
福 井	4	-	1	1	1	1	-
山 梨	15	-	4	2	3	2	4
長 野	39	2	8	2	6	11	10
岐 阜	26	-	-	-	10	6	10
静 岡	88	8	17	11	19	13	20
愛 知	161	4	10	7	28	68	44
三 重	42	-	5	3	7	11	16
滋 賀	4	2	-	-	-	2	-
京 都	5	1	1	1	1	-	1
大 阪	1	-	-	-	-	1	-
兵 庫	13	3	3	3	-	3	1
奈 良	7	1	1	1	1	2	1
和 歌 山	5	-	1	2	2	-	-
鳥 取	18	1	3	2	5	3	4
島 根	9	-	2	2	-	-	5
岡 山	12	1	1	2	1	1	6
広 島	17	3	-	2	5	-	7
山 口	7	1	1	-	-	1	4
徳 島	18	4	-	-	8	1	5
香 川	17	4	-	-	4	2	7
愛 媛	59	-	1	9	12	15	22
高 知	12	-	2	-	-	5	5
福 岡	32	-	2	2	13	4	11
佐 賀	37	1	3	4	10	7	12
長 崎	76	1	11	11	8	20	25
熊 本	164	10	16	16	28	59	35
大 分	34	3	3	1	5	4	18
宮 崎	352	24	30	31	106	34	127
鹿 児 島	341	34	49	32	82	45	99
沖 縄	171	48	20	20	20	24	39

## (5) 子取り用めす豚飼養頭数規模別の飼養頭数

単位：頭

全国農業地域 都道府県	計	1～9頭	10～29	30～49	50～99	100～199	200頭以上
全 国 (全国農業地域)	8,033,000	7,290	62,700	112,100	470,300	937,500	6,444,000
北海道	612,900	190	2,550	7,000	15,800	39,000	548,300
都 府 県	7,420,000	7,100	60,100	105,100	454,500	898,400	5,895,000
東 北	1,346,000	770	9,450	11,500	53,700	95,200	1,176,000
北 陸	184,700	80	1,350	4,400	23,800	41,800	113,300
関 東・東 山	2,087,000	870	13,000	34,800	135,900	347,600	1,555,000
東 海	641,600	480	4,350	9,500	46,600	147,900	432,700
近 畿	29,100	160	840	2,380	2,320	11,400	12,000
中 国	199,900	350	1,230	2,810	8,720	7,200	179,600
四 国	275,300	340	180	3,020	17,700	34,800	219,200
九 州	2,500,000	2,800	28,700	34,000	152,500	191,200	2,091,000
沖 縄 (都道府県)	156,600	1,250	970	2,660	13,300	21,400	117,000
北海道	612,900	190	2,550	7,000	15,800	39,000	548,300
青 森	325,900	30	x	1,720	6,250	12,700	304,000
岩 手	378,500	320	1,380	-	9,020	12,800	354,900
宮 城	158,700	120	1,670	5,070	8,060	19,200	124,500
秋 田	249,100	x	860	x	5,500	16,300	225,800
山 形	135,500	240	2,250	2,860	16,400	20,900	92,900
福 島	98,800	x	2,080	1,200	8,470	13,300	73,700
茨 城	414,500	410	4,410	13,400	30,700	68,000	297,600
栃 木	384,400	-	540	2,760	9,790	55,700	315,600
群 馬	598,700	150	710	4,310	32,800	97,100	463,700
埼 玉	78,100	x	1,640	6,710	9,560	24,800	35,300
千 葉	497,300	130	920	3,280	39,900	73,400	379,700
東 京	630	x	550	-	-	-	-
神 奈 川	51,500	-	1,100	2,880	5,490	11,100	31,000
新 潟	137,500	80	1,150	3,540	19,500	26,200	87,000
富 山	26,200	x	-	x	3,110	x	20,200
石 川	18,700	-	-	x	x	11,700	6,070
福 井	2,220	-	x	x	x	x	-
山 梨	14,400	-	1,100	x	2,150	x	8,170
長 野	47,400	x	2,060	x	5,480	15,000	24,000
岐 阜	92,200	-	-	-	7,180	11,700	73,300
静 岡	108,100	350	1,800	5,320	12,200	17,400	71,000
愛 知	336,700	140	2,030	3,140	21,700	101,900	207,800
三 重	104,500	-	520	1,050	5,510	16,900	80,600
滋 賀	3,220	x	-	-	-	x	-
京 都	5,050	x	x	x	x	-	x
大 阪	x	-	-	-	-	x	-
兵 庫	12,600	110	520	1,050	-	4,370	x
奈 良	5,700	x	x	x	x	x	x
和 歌 山	1,450	-	x	x	x	-	-
鳥 取	30,600	x	570	x	2,980	4,900	21,200
島 根	39,600	-	x	x	-	-	38,500
岡 山	37,200	x	x	x	x	x	34,600
広 島	69,500	120	-	x	5,020	-	63,600
山 口	23,000	x	x	-	-	x	21,600
徳 島	37,000	150	-	-	5,830	x	29,800
香 川	32,500	190	-	-	3,150	x	26,200
愛 媛	179,700	-	x	3,020	8,700	24,700	143,100
高 知	26,100	-	x	-	-	5,970	20,000
福 岡	69,400	-	x	x	12,700	5,290	50,200
佐 賀	79,600	x	470	1,800	8,860	9,050	59,400
長 崎	186,400	x	2,060	3,900	6,380	28,200	145,900
熊 本	255,600	470	7,500	8,380	13,900	50,100	175,200
大 分	120,800	340	1,420	x	1,930	7,010	109,500
宮 崎	722,200	560	9,340	7,960	55,800	27,700	620,900
鹿 児 島	1,066,000	1,410	7,410	10,700	52,900	63,800	929,500
沖 縄	156,600	1,250	970	2,660	13,300	21,400	117,000

注： この表の頭数は、子取り用めす豚を1頭でも飼養している飼養者が飼養している全ての豚（肥育豚、種おす豚及びその他（肥育用のもと豚等）を含む。）である。

## 4 採卵鶏

### (1) 飼養戸数・羽数

全国農業地域 都道府県	飼養戸数 (種鶏のみの飼養者を除く)	飼養羽数 (種鶏を除く。)			1戸当たり 成鶏めす 飼養羽数 (4) / (1)	対前年比	
		計	ひな (6か月齢未満)	成鶏めす (6か月齢以上)		飼養戸数 (種鶏のみの飼養者を除く)	成鶏めす羽数 (6か月齢以上)
	(1) 戸	(2) 千羽	(3) 千羽	(4) 千羽	(5) 千羽	(6) %	(7) %
全 国 (全国農業地域)	2,120	182,368	40,576	141,792	66.9	96.4	102.0
北海道	60	6,657	1,425	5,232	87.2	96.8	99.8
都 府 県	2,060	175,711	39,151	136,560	66.3	96.3	102.1
東 北	174	25,324	6,766	18,558	106.7	94.1	94.4
北 陸	84	9,527	2,015	7,512	89.4	92.3	95.3
関 東・東山	522	48,077	10,629	37,448	71.7	96.8	107.8
東 海	343	25,570	5,021	20,549	59.9	98.6	102.4
近 畿	169	8,637	1,086	7,551	44.7	98.8	105.7
中 国	172	23,284	6,512	16,772	97.5	95.0	99.2
四 国	133	9,115	1,799	7,316	55.0	96.4	100.3
九 州	415	24,821	5,072	19,749	47.6	93.7	104.3
沖 縄 (都道府県)	46	1,356	251	1,105	24.0	104.5	94.9
北海道	60	6,657	1,425	5,232	87.2	96.8	99.8
青 森	27	7,943	2,757	5,186	192.1	96.4	90.8
岩 手	23	5,515	1,904	3,611	157.0	100.0	94.1
宮 城	43	4,519	783	3,736	86.9	91.5	98.6
秋 田	17	2,326	232	2,094	123.2	85.0	113.7
山 形	20	540	63	477	23.9	90.9	89.2
福 島	44	4,481	1,027	3,454	78.5	97.8	87.7
茨 城	108	15,167	2,772	12,395	114.8	101.9	110.9
栃 木	56	6,196	1,052	5,144	91.9	96.6	128.3
群 馬	53	8,033	2,778	5,255	99.2	81.5	94.6
埼 玉	72	3,982	1,345	2,637	36.6	96.0	107.5
千 葉	125	12,382	2,498	9,884	79.1	104.2	104.6
東 京	14	78	7	71	5.1	100.0	102.9
神 奈 川	48	1,147	12	1,135	23.6	98.0	96.5
新 潟	42	6,578	1,513	5,065	120.6	100.0	100.2
富 山	17	1,094	141	953	56.1	94.4	84.0
石 川	14	1,171	361	810	57.9	77.8	79.1
福 井	11	684	-	684	62.2	84.6	103.0
山 梨	26	517	90	427	16.4	92.9	117.6
長 野	20	575	75	500	25.0	83.3	101.6
岐 阜	69	4,867	1,031	3,836	55.6	93.2	95.8
静 岡	57	4,646	614	4,032	70.7	100.0	106.7
愛 知	143	9,123	2,104	7,019	49.1	100.0	105.5
三 重	74	6,934	1,272	5,662	76.5	100.0	100.5
滋 賀	21	380	48	332	15.8	95.5	91.0
京 都	31	1,653	14	1,639	52.9	106.9	121.9
大 阪	13	57	5	52	4.0	92.9	94.5
兵 庫	55	5,722	922	4,800	87.3	101.9	103.4
奈 良	28	456	75	381	13.6	93.3	98.2
和 歌 山	21	369	22	347	16.5	95.5	98.9
鳥 取	11	575	89	486	44.2	91.7	101.7
島 根	19	985	203	782	41.2	90.5	94.3
岡 山	78	10,387	2,894	7,493	96.1	95.1	101.5
広 島	49	9,356	2,626	6,730	137.3	98.0	99.9
山 口	15	1,981	700	1,281	85.4	93.8	86.3
徳 島	15	804	189	615	41.0	83.3	80.8
香 川	54	5,495	1,219	4,276	79.2	98.2	99.3
愛 媛	50	2,512	358	2,154	43.1	100.0	111.5
高 知	14	304	33	271	19.4	93.3	92.2
福 岡	74	3,235	435	2,800	37.8	91.4	101.6
佐 賀	30	484	121	363	12.1	100.0	98.6
長 崎	65	1,753	287	1,466	22.6	94.2	100.0
熊 本	44	1,914	252	1,662	37.8	95.7	99.5
大 分	22	1,267	172	1,095	49.8	95.7	99.5
宮 崎	61	4,451	655	3,796	62.2	85.9	104.1
鹿 児 島	119	11,717	3,150	8,567	72.0	96.7	108.0
沖 縄	46	1,356	251	1,105	24.0	104.5	94.9

## (2) 成鶏めす飼養羽数規模別の成鶏めす飼養戸数

単位：戸

全国農業地域 都道府県	計	1,000～4,999羽	5,000～9,999	10,000～49,999	50,000～99,999	100,000羽以上
全 国 (全国農業地域)	1,920	508	259	598	230	329
北海道	51	20	3	10	4	14
都 府 県	1,870	488	256	588	226	315
東 北	144	38	20	33	7	46
北 陸	70	14	7	22	6	21
関 東・東 山	469	147	67	127	48	80
東 海	309	84	33	101	50	41
近 畿	164	59	32	45	6	22
中 国	148	30	22	32	21	43
四 国	119	19	20	50	10	20
九 州	405	85	52	155	72	41
沖 縄	45	12	3	23	6	1
(都道府県)						
北海道	51	20	3	10	4	14
青 森	21	-	1	4	-	16
岩 手	16	3	5	1	2	5
宮 城	40	10	7	15	1	7
秋 田	16	4	2	2	2	6
山 形	18	8	3	5	1	1
福 島	33	13	2	6	1	11
茨 城	94	25	14	24	6	25
栃 木	51	19	6	14	4	8
群 馬	42	7	7	7	7	14
埼 玉	63	29	11	13	2	8
千 葉	116	25	17	32	21	21
東 京	14	10	2	2	-	-
神 奈 川	48	18	3	22	4	1
新 潟	33	4	2	11	4	12
富 山	13	2	2	5	1	3
石 川	13	3	2	3	1	4
福 井	11	5	1	3	-	2
山 梨	23	10	3	6	3	1
長 野	18	4	4	7	1	2
岐 阜	59	15	8	21	7	8
静 岡	57	25	5	17	4	6
愛 知	128	28	20	43	19	18
三 重	65	16	-	20	20	9
滋 賀	20	4	6	9	1	-
京 都	31	17	2	5	-	7
大 阪	13	9	4	-	-	-
兵 庫	52	10	12	14	3	13
奈 良	27	9	5	12	-	1
和 歌 山	21	10	3	5	2	1
鳥 取	11	3	1	4	1	2
島 根	19	5	3	8	1	2
岡 山	65	8	12	14	14	17
広 島	41	12	5	4	3	17
山 口	12	2	1	2	2	5
徳 島	15	-	6	7	1	1
香 川	47	5	5	21	5	11
愛 媛	43	5	8	19	4	7
高 知	14	9	1	3	-	1
福 岡	73	22	12	28	5	6
佐 賀	29	14	3	11	1	-
長 崎	64	18	8	30	6	2
熊 本	44	14	5	15	5	5
大 分	22	2	4	8	3	5
宮 崎	60	6	9	17	20	8
鹿 児 島	113	9	11	46	32	15
沖 縄	45	12	3	23	6	1

注：学校、試験場等の非営利的な飼養者は含まない（以下(3)まで同じ。）。

#### 4 採卵鶏（続き）

##### (3) 成鶏めす飼養羽数規模別の成鶏めす飼養羽数

単位：千羽

全国農業地域 都道府県	計	1,000～4,999羽	5,000～9,999	10,000～49,999	50,000～99,999	100,000羽以上
全 国 (全国農業地域)	141,743	1,259	1,771	14,628	16,351	107,734
北 海 道	5,223	48	20	169	380	4,606
都 府 県	136,520	1,211	1,751	14,459	15,971	103,128
東 北	18,558	91	126	734	569	17,038
北 陸	7,508	x	53	483	372	x
関 東・東 山	37,429	341	421	3,113	3,134	30,420
東 海	20,542	250	228	2,286	3,547	14,231
近 畿	7,550	141	218	944	401	5,846
中 国	16,771	77	152	823	1,507	14,212
四 国	7,309	45	138	1,493	762	4,871
九 州	19,748	208	389	4,064	5,270	9,817
沖 縄 (都道府県)	1,105	x	26	519	409	x
北 海 道	5,223	48	20	169	380	4,606
青 森	5,186	-	x	x	-	5,103
岩 手	3,611	8	35	x	x	3,348
宮 城	3,736	31	37	261	x	x
秋 田	2,094	10	x	x	x	1,832
山 形	477	16	18	160	x	x
福 島	3,454	26	x	128	x	3,214
茨 城	12,392	55	77	546	326	11,388
栃 木	5,144	45	47	275	246	4,531
群 馬	5,251	10	47	172	502	4,520
埼 玉	2,637	67	x	258	x	2,067
千 葉	9,882	65	106	902	1,441	7,368
東 京	71	30	x	x	-	-
神 奈 川	1,135	44	x	680	213	x
新 潟	5,065	x	x	274	226	4,545
富 山	949	x	x	96	x	766
石 川	810	10	x	64	x	643
福 井	684	8	x	49	-	x
山 梨	427	17	27	x	166	x
長 野	490	8	26	152	x	x
岐 阜	3,834	44	50	404	545	2,791
静 岡	4,032	54	31	342	236	3,369
愛 知	7,015	79	147	968	1,434	4,387
三 重	5,661	73	-	572	1,332	3,684
滋 賀	332	14	x	207	x	-
京 都	1,639	x	x	93	-	1,495
大 阪	52	24	28	-	-	-
兵 庫	4,799	17	76	335	221	4,150
奈 良	381	x	36	224	-	x
和 歌 山	347	27	20	85	x	x
鳥 取	486	8	x	x	x	x
島 根	782	x	21	193	x	x
岡 山	7,492	23	81	387	1,038	5,963
広 島	6,730	28	32	131	194	6,345
山 口	1,281	x	x	x	x	1,102
徳 島	615	-	49	157	x	x
香 川	4,273	14	34	620	374	3,231
愛 媛	2,150	16	x	631	x	1,164
高 知	271	15	x	85	-	x
福 岡	2,800	57	80	598	348	1,717
佐 賀	363	x	25	251	x	-
長 崎	1,465	x	67	624	461	x
熊 本	1,662	31	34	343	401	853
大 分	1,095	x	27	231	x	x
宮 崎	3,796	20	80	769	1,440	1,487
鹿 児 島	8,567	24	76	1,248	2,383	4,836
沖 縄	1,105	x	26	519	409	x



## 5 ブロイラー

### (1) 飼養戸数・羽数及び出荷戸数・羽数

全国農業地域 都道府県	飼養戸数	飼養羽数	出荷戸数	出荷羽数	1戸当たりの 飼養羽数 (2) / (1)	1戸当たりの 出荷羽数 (4) / (3)	対 前 年 比	
							出荷戸数	出荷羽数
	(1) 戸	(2) 千羽	(3) 戸	(4) 千羽	(5) 千羽	(6) 千羽	(7) %	(8) %
全 国 (全国農業地域)	2,250	138,228	2,260	695,335	61.4	307.7	99.6	100.9
北海道	10	4,920	10	37,750	492.0	3,775.0	100.0	98.6
都 府 県	2,240	133,308	2,250	657,585	59.5	292.3	99.6	101.0
東 北	481	32,210	485	170,029	67.0	350.6	99.6	99.5
北 陸	13	977	13	5,056	75.2	388.9	92.9	93.9
関 東・東 山	139	6,037	139	26,926	43.4	193.7	97.9	92.5
東 海	71	3,610	71	17,698	50.8	249.3	94.7	101.1
近 畿	95	3,434	95	17,123	36.1	180.2	96.9	102.2
中 国	73	8,412	74	44,495	115.2	601.3	94.9	101.9
四 国	231	7,800	232	34,274	33.8	147.7	98.7	101.9
九 州	1,120	70,121	1,120	338,615	62.6	302.3	100.9	102.4
沖 縄 (都道府県)	15	707	15	3,369	47.1	224.6	93.8	100.6
北海道	10	4,920	10	37,750	492.0	3,775.0	100.0	98.6
青 森	64	6,943	64	41,612	108.5	650.2	95.5	103.7
岩 手	312	21,647	315	110,797	69.4	351.7	100.0	98.7
宮 城	52	2,166	52	11,047	41.7	212.4	96.3	90.1
秋 田	1	x	1	x	x	x	100.0	x
山 形	21	x	21	x	x	x	95.5	x
福 島	31	785	32	3,229	25.3	100.9	114.3	123.2
茨 城	43	1,135	43	4,466	26.4	103.9	100.0	87.5
栃 木	12	x	12	x	x	x	100.0	x
群 馬	27	1,460	27	6,942	54.1	257.1	90.0	99.5
埼 玉	1	x	1	x	x	x	100.0	x
千 葉	27	1,957	27	9,028	72.5	334.4	96.4	84.5
東 京	-	-	-	-	nc	nc	nc	nc
神 奈 川	-	-	-	-	nc	nc	nc	nc
新 潟	10	901	10	4,736	90.1	473.6	90.9	94.7
富 山	-	-	-	-	nc	nc	nc	nc
石 川	-	-	-	-	nc	nc	nc	nc
福 井	3	76	3	320	25.3	106.7	100.0	83.1
山 梨	11	431	11	1,804	39.2	164.0	100.0	95.8
長 野	18	681	18	3,236	37.8	179.8	105.9	110.0
岐 阜	17	993	17	3,755	58.4	220.9	100.0	105.3
静 岡	29	1,164	29	5,853	40.1	201.8	93.5	99.6
愛 知	12	935	12	5,305	77.9	442.1	100.0	109.5
三 重	13	518	13	2,785	39.8	214.2	86.7	86.4
滋 賀	2	x	2	x	x	x	100.0	x
京 都	11	328	11	1,673	29.8	152.1	78.6	75.9
大 阪	-	-	-	-	nc	nc	nc	nc
兵 庫	59	2,438	59	12,760	41.3	216.3	98.3	104.4
奈 良	3	x	3	x	x	x	100.0	x
和 歌 山	20	596	20	2,487	29.8	124.4	105.3	114.4
鳥 取	12	3,170	12	16,403	264.2	1,366.9	100.0	99.5
島 根	3	388	3	2,219	129.3	739.7	100.0	123.7
岡 山	19	2,545	19	14,694	133.9	773.4	100.0	103.0
広 島	9	765	10	3,955	85.0	395.5	100.0	97.4
山 口	30	1,544	30	7,224	51.5	240.8	88.2	102.7
徳 島	165	4,276	166	17,637	25.9	106.2	98.2	98.5
香 川	30	2,153	30	9,678	71.8	322.6	93.8	104.8
愛 媛	25	968	25	4,970	38.7	198.8	108.7	107.8
高 知	11	403	11	1,989	36.6	180.8	100.0	106.2
福 岡	39	1,263	40	5,561	32.4	139.0	93.0	98.5
佐 賀	68	3,935	69	17,249	57.9	250.0	95.8	105.8
長 崎	49	3,011	49	13,179	61.4	269.0	104.3	110.2
熊 本	70	3,235	70	15,308	46.2	218.7	101.4	99.6
大 分	54	2,471	54	10,936	45.8	202.5	103.8	105.8
宮 崎	465	28,236	465	136,597	60.7	293.8	99.8	101.2
鹿 児 島	377	27,970	377	139,785	74.2	370.8	103.3	102.7
沖 縄	15	707	15	3,369	47.1	224.6	93.8	100.6

## 5 ブロイラー（続き）

### (2) 出荷羽数規模別の出荷戸数

単位：戸

全国農業地域 都道府県	計	3,000～ 49,999羽	50,000 ～99,999	100,000 ～199,999	200,000 ～299,999	300,000 ～499,999	500,000羽 以上
全 国 (全国農業地域)	2,250	236	319	692	363	362	282
北海道	10	-	1	-	-	1	8
都 府 県	2,240	236	318	692	363	361	274
東 北	485	29	55	120	89	99	93
北 陸	13	1	4	1	1	3	3
関 東・東 山	137	17	38	37	25	12	8
東 海	71	8	25	20	5	6	7
近 畿	94	39	22	13	7	4	9
中 国	74	9	8	12	15	8	22
四 国	232	76	66	42	22	11	15
九 州	1,120	55	94	444	198	217	115
沖 縄 (都道府県)	15	2	6	3	1	1	2
北海道	10	-	1	-	-	1	8
青 森	64	-	2	5	23	14	20
岩 手	315	7	28	81	51	81	67
宮 城	52	9	11	12	12	4	4
秋 田	1	-	-	1	-	-	-
山 形	21	4	7	6	2	-	2
福 島	32	9	7	15	1	-	-
茨 城	42	10	10	12	10	-	-
栃 木	11	3	3	2	2	1	-
群 馬	27	-	11	8	2	4	2
埼 玉	1	-	1	-	-	-	-
千 葉	27	2	2	9	3	7	4
東 京	-	-	-	-	-	-	-
神 奈 川	-	-	-	-	-	-	-
新 潟	10	1	2	-	1	3	3
富 山	-	-	-	-	-	-	-
石 川	-	-	-	-	-	-	-
福 井	3	-	2	1	-	-	-
山 梨	11	1	3	6	-	-	1
長 野	18	1	8	-	8	-	1
岐 阜	17	1	5	5	3	1	2
静 岡	29	4	11	8	1	3	2
愛 知	12	2	3	4	-	2	1
三 重	13	1	6	3	1	-	2
滋 賀	2	1	1	-	-	-	-
京 都	11	4	2	3	-	1	1
大 阪	-	-	-	-	-	-	-
兵 庫	58	25	9	9	6	2	7
奈 良	3	2	1	-	-	-	-
和 歌 山	20	7	9	1	1	1	1
鳥 取	12	-	1	-	1	2	8
島 根	3	1	-	-	-	-	2
岡 山	19	-	3	6	4	1	5
広 島	10	-	1	2	2	1	4
山 口	30	8	3	4	8	4	3
徳 島	166	63	51	32	7	7	6
香 川	30	4	6	5	5	3	7
愛 媛	25	5	6	5	7	1	1
高 知	11	4	3	-	3	-	1
福 岡	40	13	11	7	4	5	-
佐 賀	69	5	9	23	14	11	7
長 崎	48	2	9	11	6	13	7
熊 本	70	4	5	34	17	5	5
大 分	54	6	8	25	8	2	5
宮 崎	465	6	40	174	86	98	61
鹿 児 島	377	19	12	170	63	83	30
沖 縄	15	2	6	3	1	1	2

注：学校、試験場等の非営利的な飼養者は含まない（以下(3)まで同じ。）。

## (3) 出荷羽数規模別の出荷羽数

単位：千羽

全国農業地域 都道府県	計	3,000～ 49,999羽	50,000 ～99,999	100,000 ～199,999	200,000 ～299,999	300,000 ～499,999	500,000羽 以上
全 国 (全国農業地域)	695,294	6,516	23,431	106,534	90,821	146,439	321,553
北海道	37,750	-	x	-	-	x	37,329
都 府 県	657,544	6,516	x	106,534	90,821	x	284,224
東 北	170,029	959	4,124	16,009	22,053	39,516	87,368
北 陸	5,056	x	x	x	x	1,355	x
関 東・東 山	26,906	372	2,811	4,819	6,047	4,322	8,535
東 海	17,698	249	1,742	3,014	1,058	2,198	9,437
近 畿	17,109	960	1,516	2,077	1,710	1,609	9,237
中 国	44,495	286	551	1,649	3,525	3,468	35,016
四 国	34,274	1,991	4,432	5,871	5,029	4,153	12,798
九 州	338,608	1,624	7,320	72,657	50,949	89,108	116,950
沖 縄 (都道府県)	3,369	x	496	x	x	x	x
北海道	37,750	-	x	-	-	x	37,329
青 森	41,612	-	x	x	5,761	4,363	30,705
岩 手	110,797	300	2,185	10,633	12,861	33,796	51,022
宮 城	11,047	297	x	1,657	2,750	1,357	x
秋 田	x	-	-	x	-	-	-
山 形	x	99	545	707	x	-	x
福 島	3,229	263	x	2,216	x	-	-
茨 城	4,449	255	719	1,320	2,155	-	-
栃 木	x	56	204	x	x	x	-
群 馬	6,942	-	832	1,129	x	x	x
埼 玉	x	-	x	-	-	-	-
千 葉	9,028	x	x	1,310	798	2,727	4,073
東 京	-	-	-	-	-	-	-
神 奈 川	-	-	-	-	-	-	-
新 潟	4,736	x	x	-	x	1,355	x
富 山	-	-	-	-	-	-	-
石 川	-	-	-	-	-	-	-
福 井	320	-	x	x	-	-	-
山 梨	1,804	x	256	x	-	-	x
長 野	3,236	x	619	-	2,060	-	x
岐 阜	3,755	x	445	788	x	x	x
静 岡	5,853	130	630	1,154	x	1,070	x
愛 知	5,305	x	221	651	-	x	x
三 重	2,785	x	446	421	x	-	x
滋 賀	x	x	x	-	-	-	-
京 都	1,673	83	x	x	-	x	x
大 阪	-	-	-	-	-	-	-
兵 庫	12,746	637	591	1,463	x	x	7,819
奈 良	x	x	x	-	-	-	-
和 歌 山	2,487	182	630	x	x	x	x
鳥 取	16,403	-	x	-	x	x	15,279
岡 根	2,219	x	-	-	-	-	x
岡 山	14,694	-	196	x	1,030	x	12,215
広 島	3,955	-	x	x	x	x	2,623
山 口	7,224	x	193	526	1,768	1,771	x
徳 島	17,637	1,644	3,454	4,361	1,457	2,595	4,126
香 川	9,678	x	386	653	1,174	x	6,195
愛 媛	4,970	150	405	857	1,746	x	x
高 知	1,989	x	187	-	652	-	x
福 岡	5,561	306	867	1,015	1,130	2,243	-
佐 賀	17,249	108	666	3,001	3,559	4,123	5,792
長 崎	13,172	x	829	1,285	1,434	x	4,702
熊 本	15,308	146	390	4,716	3,600	1,720	4,736
大 分	10,936	x	586	3,583	1,907	x	3,842
宮 崎	136,597	141	2,815	26,069	21,413	34,652	51,507
鹿 児 島	139,785	651	1,167	32,988	17,906	40,702	46,371
沖 縄	3,369	x	496	x	x	x	x

## 【調査の概要】

### 1 調査の目的

本調査は、畜産統計調査として実施したものであり、主要家畜（乳用牛、肉用牛、豚、採卵鶏及びブロイラー）に関する規模別・経営タイプ別飼養戸数、飼養頭（羽）数等を把握し、我が国の畜産の現況を明らかにするとともに、畜産行政の推進に資する資料を整備することを目的とする。

### 2 調査の対象

本調査は、全国の乳用牛飼養者（おすのみを飼養している場合を除く。）、肉用牛飼養者、豚飼養者、採卵鶏飼養者（成鶏めすの飼養羽数が1,000羽以上の者（ひなのみ及び種鶏のみで、それぞれ1,000羽以上飼養する者を含む。）に限る。）及びブロイラーの飼養者（ブロイラーの年間出荷羽数が3,000羽以上の者に限る。）を対象としている。

なお、飼養者が複数の畜種を飼養している場合は、それぞれの畜種別に調査の対象とした。

また、複数の飼養地（畜舎）を持ち、個々に要員を配置して飼養を行う企業体のような場合、それぞれの飼養地（畜舎）を1飼養者とした。

ここでいう飼養者とは、家畜を飼養する全ての者（個人又は法人）のことであり、学校、試験場等の非営利的な飼養者を含む。

### 3 調査対象者数

調査対象の母集団を、都道府県別に学校等の非営利団体からなる特殊階層とそれ以外の飼養者からなる一般階層に分け、さらに一般階層の中で飼養頭（羽）数がかげ離れて多い飼養者を含む最も規模の大きい階層を超大規模階層として設定した。

一般階層（超大規模階層を除く。）については標本抽出により調査対象者を選定し（選定は、飼養頭（羽）数規模による抽出階層ごとに行う。）、特殊階層及び超大規模階層については全数を調査対象者とした。

なお、畜種ごとの調査対象者数及び回収数は次のとおりである。

	母集団の大きさ ①	調査対象者数 ②	有効回収数 ③	有効回収率 ④=③/②
	戸	戸	戸	%
乳用牛	22,322	5,416	3,571	65.9
肉用牛	66,024	5,340	4,103	76.8
豚	6,108	2,818	2,013	71.4
採卵鶏	3,334	1,764	1,328	75.3
ブロイラー	2,693	1,203	911	75.7

注：1 「母集団の大きさ」欄の戸数は、2015年農林業センサス結果（平成27年2月1日現在）、牛個体識別全国データベース及び情報収集に基づく2015年時点の飼養者数である。

2 有効回収数とは集計に用いた調査対象者の数であり、回収はされたが調査対象としての要件を満たさなかった者は含まれていない。

#### 4 調査事項

- (1) 乳用牛調査 … 状態別飼養頭数、月別経産牛頭数及び飼料用作物の作付実面積状況
- (2) 肉用牛調査 … 目的別飼養頭数、経営タイプ及び飼料用作物の作付実面積状況
- (3) 豚調査 … 飼養頭数、経営タイプ及び経営組織
- (4) 採卵鶏調査 … 飼養羽数
- (5) ブロイラー調査 … 出荷羽数及び飼養羽数

#### 5 調査期日

平成31年2月1日現在で調査した。

#### 6 調査方法

調査対象者が調査票に直接記入する自計調査とし、オンライン又は郵送により調査票の配布・回収を実施した。

また、乳用牛調査及び肉用牛調査における品種別の飼養頭数等は、独立行政法人家畜改良センターが管理する牛個体識別全国データベース（全国の全ての牛に対して付けられた個体識別番号により、各個体の生産・異動情報をデータベースとしたもの）のデータを利用することにより把握した。

それぞれの方法により把握している項目は、次のとおりである。

- (1) 本調査による調査項目
  - ア 乳用牛 … 経産牛・搾乳牛等の状態別頭数
  - イ 肉用牛 … 肥育用牛、子取り用めす牛等の目的別頭数
- (2) 牛個体識別全国データベースのデータによる把握項目
  - ア 乳用牛 … 乳用種めす計、乳用種めす出生頭数、乳用種おす出生頭数及び交雑種出生頭数
  - イ 肉用牛 … 肉用種計、肉用種頭数（黒毛和種・褐毛和種・その他）、肉用種めす年齢別頭数、肉用種おす年齢別頭数、ホルスタイン種他頭数（うちめすは除く。）、交雑種頭数及び肉用種出生頭数

#### 7 集計方法

集計は、都道府県ごとに次の方法により行った。

全国結果は、都道府県結果の積算により算出した。

- (1) 乳用牛調査及び肉用牛調査

##### ア 飼養戸数

農林業センサス結果を牛個体識別全国データベースのデータにより補正した母集団リストを用いて、一般階層に係る飼養戸数の推定値に特殊階層の飼養戸数を加えて算出した。

〈一般階層に係る飼養戸数の推定式〉

$$\hat{M}_k = \sum_{i=1}^L \frac{N_i}{n_i} n_{ik} + M_{ok}$$

$\hat{M}_k$	…	k 階層（統計表章に用いる階層）に属する飼養者の戸数の推定値
L	…	抽出階層の階層数
$N_i$	…	i 抽出階層の母集団リストの飼養戸数
$n_i$	…	i 抽出階層の標本の大きさ（飼養戸数）
$n_{ik}$	…	母集団リスト上 i 抽出階層に属する調査対象者のうち調査結果において統計表章上の k 階層に属する飼養者の戸数
$M_{ok}$	…	一般階層の中の超大規模階層に属する調査対象者のうち、調査結果においては統計表章上の k 階層に属する飼養者の戸数

## イ 飼養頭数

一般階層に係る飼養頭数の推定値に特殊階層の飼養頭数を加えた頭数を、牛個体識別全国データベースにより得られた集計値の内訳となるように補正して算出した。

〈一般階層に係る飼養頭数の推定式〉

$$\hat{X}_k = \sum_{i=1}^L \hat{X}_{ik} + \sum_{j=1}^{M_{ok}} x_{okj}$$

$\hat{X}_{ik}$ は次のいずれかの方法により推定する（比推定で推定することを原則とするが、母集団リスト値と調査値の相関が著しく低い等の場合は、単純推定により推定する。）。

$$\text{比推定の場合} \quad \hat{X}_{ik} = \frac{\sum_{j=1}^{n_{ik}} x_{ikj}}{\sum_{j=1}^{n_i} y_{ij}} Y_i$$

$$\text{単純推定の場合} \quad \hat{X}_{ik} = \frac{N_i}{n_i} \sum_{j=1}^{n_{ik}} x_{ikj}$$

$\hat{X}_k$	…	k 階層の飼養頭数合計の推定値
$\hat{X}_{ik}$	…	i 抽出階層のうち k 階層に属する飼養者の飼養頭数合計の推定値
$Y_i$	…	i 抽出階層の母集団リスト上の飼養頭数合計
$y_{ij}$	…	i 抽出階層の j 番目の飼養者の母集団リスト上の飼養頭数
$x_{ikj}$	…	母集団リストでは i 抽出階層に分類されたものの、調査結果による分類では k 階層に分類される j 番目の飼養者の飼養頭数
$x_{okj}$	…	一般階層の設定時には超大規模階層に分類されたものの、調査結果による分類では k 階層に分類された j 番目の飼養者の飼養頭数

（L、 $N_i$ 、 $n_i$ 、 $n_{ik}$ 及び $M_{ok}$ は、飼養戸数の推定式に同じ。）

## (2) 豚調査、採卵鶏調査及びブロイラー調査

飼養戸数（ブロイラーにあつては、出荷戸数を含む。）は、母集団リストの飼養戸数を用いた一般階層に係る飼養戸数の推定値に特殊階層の飼養戸数を加えて算出した。

飼養頭（羽）数（ブロイラーにあつては、出荷羽数を含む。）は、母集団リストの総頭（羽）数及び調査対象の総頭（羽）数を用いた一般階層に係る飼養頭（羽）数の推

定値に特殊階層の飼養頭（羽）数を加えて算出した。

一般階層に係る飼養戸数及び飼養頭（羽）数の推定式は、(1)に準ずる。

## 8 目標精度及び実績精度（標準誤差率）（全国）

乳用牛・肉用牛調査については、牛個体識別全国データベースのデータにより全国の牛の飼養頭数を把握していることから、目標精度は設定していない。

豚調査、採卵鶏調査及びブロイラー調査についての実績精度を標準誤差率（標準誤差の推定値÷総頭数又は総羽数の推定値×100）により示すと、次のとおりである。

調査名	項目	標準誤差率
豚調査	総飼養頭数	0.9 %
採卵鶏調査	総飼養羽数	7.6 %
ブロイラー調査	総出荷羽数	13.3 %

## 9 全国農業地域の表章区分

全国農業地域名	所属都道府県名
北海道	北海道
東北	青森、岩手、宮城、秋田、山形、福島
北陸	新潟、富山、石川、福井
関東・東山	茨城、栃木、群馬、埼玉、千葉、東京、神奈川、山梨、長野
東海	岐阜、静岡、愛知、三重
近畿	滋賀、京都、大阪、兵庫、奈良、和歌山
中国	鳥取、島根、岡山、広島、山口
四国	徳島、香川、愛媛、高知
九州	福岡、佐賀、長崎、熊本、大分、宮崎、鹿児島
沖縄	沖縄

## 10 用語の解説

乳用牛	<p>搾乳を目的として飼養している牛（将来搾乳する目的で飼養している子牛を含む。）をいう。</p> <p>乳用牛調査における乳用牛と肉用牛の別は、品種区分ではなく利用目的によって区分するため、調査対象となる牛はめすのみとし、交配するためのおすは除く。</p> <p>なお、めすの未經産牛を肉用目的に肥育しているものは肉用牛とし、搾乳の経験のある牛を肉用に肥育中のもの（老廃牛の肥育等）は肉用牛とせず乳用牛に含めた。</p>
成畜	<p>満2歳以上の牛をいう。ただし、2歳未満であっても既に分べんの経験があるものは、成畜に含めた。</p>
子畜	<p>2歳未満の牛で、分べんの経験のないものをいう。</p>

経産牛	分べん経験のある牛をいい、搾乳牛と乾乳牛とに分けた。
搾乳牛	経産牛のうち搾乳中のものをいう。
乾乳牛	経産牛のうち搾乳をしていないものをいう。 なお、搾乳経験のある牛であって肉用に肥育中のもの(乳廃牛)はここに含めた。
未經産牛	出生してから、初めて分べんするまでの牛をいう。
出生頭数	生きて生まれた子牛の頭数をいう。
乳用種めす	出生した子牛のうち乳用種のめすをいう。
乳用種おす	出生した子牛のうち乳用種のおすをいう。
交雑種	出生した子牛のうち乳用種のめすに和牛等の肉用種のおすを交配して生産された、いわゆるF1牛をいう。F1めす牛に肉用種のおすを交配し生産されたF1クロス牛もここに含めた。
肉用牛	肉用を目的として飼養している牛をいう。 肉用牛調査における肉用牛と乳用牛の別は、品種区分ではなく利用目的によって区分するため、乳用種のおすばかりでなく、未經産牛も肥育を目的として飼養している場合には肉用牛とした。 ただし、搾乳経験のある牛を肉用目的に肥育しても肉用牛には含めない。
肉用種	乳用種以外の肉用牛をいう。黒毛和種、褐毛(あか毛)和種及びその他に分類した。
黒毛和種	毛色・角・ひづめは黒色。肉質は他の品種より優れている。
褐毛和種	毛色は黄褐色から赤褐色。角、ひづめはべっこう色や黒色である。
その他	黒毛和種及び褐毛和種以外の肉用種。無角和種、日本短角種等の和牛のほか、外国牛の肉専用種(ヘレフォード、アバディーンアンガス等)及び肉用種の雑種も含めた。
肥育用牛	肉用として販売することを目的に飼養している肉用種の牛をいう。したがって、ほ乳・育成中の牛でも引き続き自家で肥育する予定のものは肥育用牛とした。
子取り用めす牛	子牛を生産することを目的として飼養している肉用種のめす牛をいう。過去に種付けしたことのあるめす牛及び将来種付けすることが確定している牛である。
乳用種	ホルスタイン種等の乳用種のうち肉用を目的として飼育している牛をいう。
ホルスタイン種他	交雑種を除く乳用種において肉用を目的として肥育している牛のうち、おす牛及び未經産のめす牛をいう。
交雑種	乳用種のめすに和牛等の肉用種のおすを交配して生産された、いわゆるF1牛をいう。F1めす牛に肉用種のおすを交配して生産されたF1クロス牛もここに含めた。



豚		肉用を目的として飼養している豚をいう。
肥育豚		自家で肥育して肉豚として販売することを目的として飼養している豚をいい、肥育用のもと豚として販売するものは含めない。
子取り用めす豚		生後6か月以上で子豚を生産することを目的として飼養しているめす豚をいい、過去に種付けしたことのある豚及び近い将来種付けすることが確定している豚をいう。
種おす豚		生後6か月以上で種付けに供することを目的として飼養しているおす豚をいい、過去に種付けに供したことのある豚及び近い将来種付けに供することが確定している豚をいう。
その他		肥育豚、子取り用めす豚及び種おす豚以外の豚をいう。また、肥育用のもと豚として販売する場合にはここに含めた。
採卵鶏		鶏卵を生産することを目的として飼養している鶏をいう。
成鶏めす		ふ化後6か月齢以上のめすの鶏をいう。ただし、種鶏の成鶏めすは除く。
ひな		ふ化後6か月齢未満のめすの鶏をいい、産卵をしても6か月齢未満の鶏はここに含めた。ただし、種鶏のひなは除く。
ブロイラー		当初から「食用」に供する目的で飼養し、ふ化後3か月未満で肉用として出荷する鶏をいう。肉用目的で飼養している鶏であれば、「肉用種」、「卵用種」の種類を問わないが、採卵鶏の産鶏は含めない。 なお、ふ化後3か月未満で肉用として出荷する鶏であれば、地鶏及び銘柄鶏もここに含めた。 この場合の「地鶏」とは特定JAS規格の認定を受けた鶏（ふ化後75日以上で出荷）を、「銘柄鶏」とは一般社団法人日本食鳥協会の定義により出荷時に「銘柄鶏」の表示がされる鶏をいう。
出荷羽数		前年の2月2日から本年2月1日までの1年間に出荷した羽数をいう。2月1日現在で飼養を休止し、又は中止している場合でも年間3,000羽以上出荷した場合には、その飼養者の出荷羽数を含めた。
飼養羽数		2月1日現在で飼養している鶏のうち、ふ化後3か月未満で出荷予定の鶏の飼養羽数をいう。

## 11 その他

この資料の数値は、概数値である。確定した詳細な数値はホームページに掲載（令和元年10月予定）するとともに、その後刊行する『平成31年畜産統計』に掲載する。

なお、公表した数値の正誤情報は、ホームページでお知らせする。

【ホームページ掲載案内】

- 各種農林水産統計調査結果は、農林水産省ホームページ中の統計情報で御覧いただけます。

【 <http://www.maff.go.jp/j/tokei/> 】

この結果は、分野別分類「作付面積・生産量、被害、家畜の頭数など」、品目別分類「畜産」でご覧いただけます。

【 <http://www.maff.go.jp/j/tokei/kouhyou/tikusan/index.html#y> 】

【関連リンク】

畜産関係ページ：農林水産省＞政策情報＞農業生産＞畜産

<http://www.maff.go.jp/j/chikusan/kikaku/lin/>

お問合せ先

◎本統計調査結果について

農林水産省 大臣官房統計部

生産流通消費統計課 畜産・木材統計班

電話：(代表) 03-3502-8111 内線3686

(直通) 03-3502-5665

F A X : 03-5511-8771

◎農林水産統計全般について

農林水産省 大臣官房統計部

統計企画管理官 広報普及班

電話：(代表) 03-3502-8111 内線3589

(直通) 03-6744-2037

F A X : 03-3501-9644



政府統計

政府統計の総合窓口  
(e-Stat)

<http://www.e-stat.go.jp/>



農林業センサス

令和2年2月1日現在で、2020年農林業センサスを実施します。

○農林業経営体調査（令和元年12月中旬～令和2年2月末）

○農山村地域調査（令和元年12月上旬～令和2年2月末）

円滑な調査の実施に向けて、ご協力をお願いします。

また、調査票はオンラインによる回答も可能です。

農林業センサスホームページURL：<http://www.maff.go.jp/j/tokei/census/afc>

農林業センサスに関するお問合せ先は

連絡先：農林水産省 大臣官房統計部 経営・構造統計課

センサス統計室 農林業センサス統計第1、2班

電話：03-3502-5648（農林業経営体調査について）

：03-6744-2256（農山村地域調査について）

FAX：03-5511-7282