

平成31年2月28日公表

食肉流通統計（平成31年1月分）

豚枝肉生産量は前年同月に比べ2.5%増加、
成牛枝肉生産量は前年同月に比べ0.8%減少

【調査結果】

1 豚

- 全国のと畜頭数は142万2,786頭で、前年同月に比べ1.9%増加し、前月に比べ2.0%減少した。
- 全国の枝肉生産量は11万3,538 tで、前年同月に比べ2.5%、前月に比べ0.2%それぞれ増加した。
- 調査卸売市場（10中央卸売市場＋15地方卸売市場（以下同じ。））における極上・上規格の取引成立頭数は6万7,781頭で、前年同月に比べ1.6%増加し、前月に比べ20.3%減少した。

また、卸売価格は453円で、前年同月に比べ10.7%低下し、前月並みとなった。

図1 豚と畜頭数及び卸売価格（極上・上規格）の推移（全国）

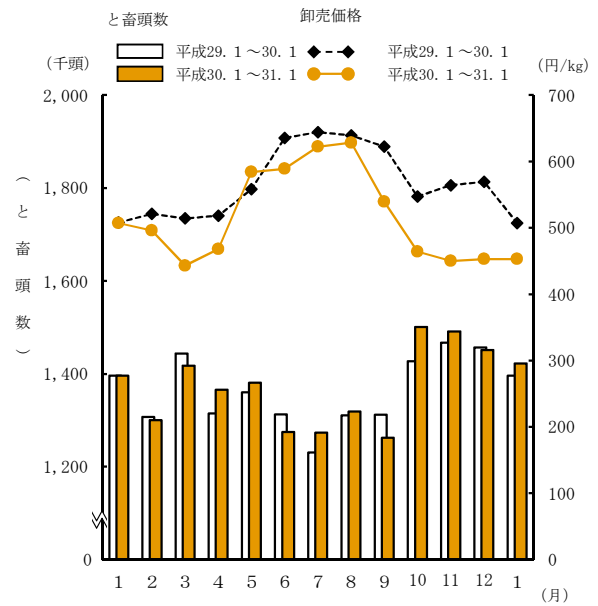


表1 豚のと畜頭数及び枝肉生産量

区分	と畜頭数				枝肉生産量			
	実数	対前年同月比	対前月比	(参考)対前年比	実数	対前年同月比	対前月比	(参考)対前年比
	頭	%	%	%	t	%	%	%
全国	1,422,786	101.9	98.0	102.5	113,538	102.5	100.2	103.3

表2 豚の枝肉取引成立頭数及び卸売価格（極上・上規格）

区分	取引成立頭数				卸売価格			
	実数	対前年同月比	対前月比	(参考)対前年比	実数	対前年同月比	対前月比	(参考)対前年比
	頭	%	%	%	円/kg	%	%	%
調査卸売市場計	67,781	101.6	79.7	97.7	453	89.3	100.0	91.0
東京	4,746	86.9	80.4	82.2	448	89.6	100.7	92.8
大阪	983	102.2	78.6	87.5	435	86.5	101.4	86.5

- 平成31年1月分から、調査卸売市場を28市場から25市場に変更したため、平成30年12月分以前の結果は、25市場に再集計した値である（以下同じ。）。
- （参考）対前年比とは、前年値（同月過去5か年の平均値）と当月値との対比である（以下同じ。）。

2 成牛

(1) 全国のと畜頭数は7万9,275頭で、前年同月に比べ0.5%、前月に比べ17.5%それぞれ減少した。

(2) 全国の枝肉生産量は3万5,495tで、前年同月に比べ0.8%、前月に比べ19.3%それぞれ減少した。

(3) 調査卸売市場における去勢B-3・2規格の取引成立頭数は2,574頭で、前年同月に比べ11.2%、前月に比べ32.9%それぞれ減少した。

また、卸売価格は1,531円で、前年同月に比べ10.6%上昇し、前月に比べ6.3%低下した。

図2 成牛と畜頭数及び卸売価格（去勢B-3・2規格）の推移（全国）

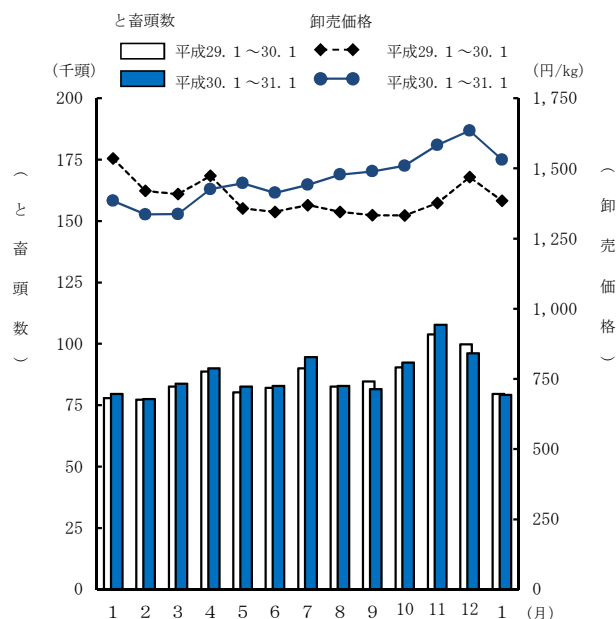


表3 成牛のと畜頭数及び枝肉生産量

区分	と畜頭数				枝肉生産量			
	実数	対前年比	対前月比	(参考) 対平年比	実数	対前年比	対前月比	(参考) 対平年比
	頭	%	%	%	t	%	%	%
全国	79,275	99.5	82.5	97.4	35,495	99.2	80.7	99.1

表4 成牛の枝肉取引成立頭数及び卸売価格（去勢B-3・2規格）

区分	取引成立頭数				卸売価格			
	実数	対前年比	対前月比	(参考) 対平年比	実数	対前年比	対前月比	(参考) 対平年比
	頭	%	%	%	円/kg	%	%	%
調査卸売市場計	2,574	88.8	67.1	76.2	1,531	110.6	93.7	110.0
東京	798	86.2	65.7	79.6	1,566	116.7	95.3	111.2
大阪	279	83.0	66.7	78.8	1,682	115.0	94.7	110.5

注：去勢B-3・2規格は、和牛去勢、乳牛去勢、交雑牛去勢牛、その他の牛去勢それぞれの「B-3」及び「B-2」を合わせたものである。

【関連データ】

1 豚及び肉用牛の飼養戸数・頭数

(1) 豚の飼養戸数・頭数の推移

年次	飼養戸数	飼養頭数		1戸当たり 飼養頭数
			肥育豚頭数	
	戸	千頭	千頭	頭
平成 26 年	5,270	9,537	8,020	1,809.7
27	…	…	…	nc
28	4,830	9,313	7,743	1,928.2
29	4,670	9,346	7,797	2,001.3
30	4,470	9,189	7,677	2,055.7

資料：農林水産省統計部『畜産統計』（以下(4)まで同じ。）

注：1 平成27年は2015年農林業センサス実施年のため、調査を休止した。

2 「…」は事実不詳又は調査を欠くもの

3 「nc」は計算不能

(2) 豚の全国農業地域別飼養頭数

区分	単位	全国	北海道	東北	北陸	関東・東山	東海	近畿	中国	四国	九州	沖縄
飼養頭数												
平成 29 年	千頭	9,346.0	630.9	1,528.0	255.4	2,503.0	648.2	55.8	266.4	293.8	2,948.0	217.2
30	〃	9,189.0	625.7	1,519.0	252.7	2,425.0	649.3	50.2	280.6	293.6	2,867.0	225.8
増減率	%	△ 1.7	△ 0.8	△ 0.6	△ 1.1	△ 3.1	0.2	△ 10.0	5.3	△ 0.1	△ 2.7	4.0
全国割合	〃	100.0	6.8	16.5	2.8	26.4	7.1	0.5	3.1	3.2	31.2	2.5

注：1 数値については、表示単位未満を四捨五入しているため、合計値と内訳の計が一致しない場合がある（以下(4)の統計表において同じ。）。

2 「△」は負数又は減少したもの（以下(4)の統計表において同じ。）。

(3) 肉用牛の飼養戸数・頭数の推移

年次	飼養戸数	飼養頭数		1戸当たり 飼養頭数
			肉用種頭数	
	戸	千頭	千頭	頭
平成 26 年	57,500	2,567	1,716	44.6
27	54,400	2,489	1,661	45.8
28	51,900	2,479	1,642	47.8
29	50,100	2,499	1,664	49.9
30	48,300	2,514	1,701	52.0

(4) 肉用牛の全国農業地域別飼養頭数

区分	単位	全国	北海道	東北	北陸	関東・東山	東海	近畿	中国	四国	九州	沖縄
飼養頭数												
平成 29 年	千頭	2,499.0	516.5	336.7	21.3	279.6	122.9	83.1	118.6	58.3	889.7	72.0
30	〃	2,514.0	524.5	333.2	21.0	276.7	122.2	84.3	119.4	58.6	901.1	73.6
増減率	%	0.6	1.5	△ 1.0	△ 1.4	△ 1.0	△ 0.6	1.4	0.7	0.5	1.3	2.2
全国割合	〃	100.0	20.9	13.3	0.8	11.0	4.9	3.4	4.7	2.3	35.8	2.9

2 畜産物輸入通関実績

単位：t

年次・月別	牛 肉				くず肉 (臓器及び 舌は含ま ない。)	豚 肉		馬 肉
	生 鮮 又 は 冷 蔵		冷 凍			生 鮮 又 冷 蔵	冷 凍	
	骨 付 き	そ の 他	骨 付 き	そ の 他				
平成28年	877	228,233	1,258	272,858	420	355,502	505,656	5,224
29	842	265,008	1,156	305,935	385	398,848	533,201	5,460
30	1,031	277,783	941	327,703	485	406,752	518,219	5,768
平成29年 12月	82	23,327	77	23,472	35	37,069	46,129	462
平成30年 1月	44	18,504	42	17,040	25	32,194	42,106	398
2	85	19,847	30	17,223	11	30,228	37,719	439
3	121	22,251	16	22,393	42	34,152	43,716	328
4	68	25,071	140	36,862	10	33,822	46,410	565
5	84	24,831	61	29,163	26	33,725	46,588	407
6	73	23,394	92	23,779	46	31,724	45,019	544
7	83	25,881	265	39,328	49	32,484	45,673	434
8	99	26,186	56	31,377	63	36,939	42,777	584
9	98	20,691	99	31,380	37	30,441	38,584	522
10	107	23,573	63	27,678	49	35,760	48,290	600
11	92	24,788	33	26,750	60	39,903	43,510	416
12	77	22,767	43	24,730	66	35,380	37,826	531

資料：財務省「貿易統計」

注：月別の値は、その後の通関実績の修正により数値が変わることがある。

3 東京・大阪における畜産物の小売価格

4 畜産物の購入数量及び支出金額 (全国1世帯当たり)

単位：円/100g

年次・月別	東 京 都 区 部			大 阪 市			牛 肉		豚 肉	
	牛肉	豚肉		牛肉	豚肉		購入数量	支出金額	購入数量	支出金額
	ロース・ 国産品	バラ	もも肉	ロース・ 国産品	バラ	もも肉				
平成28年	898	224	195	712	229	179	g	円	g	円
29	906	229	198	662	234	178	6,422	21,837	20,418	29,463
30	6,581	21,961	20,788	30,028
平成29年 12月	900	236	201	659	233	178	6,717	21,871	21,518	30,592
平成30年 1月	910	235	200	659	237	179	733	3,107	1,874	2,771
2	884	237	205	641	237	182	526	1,756	1,787	2,626
3	891	234	201	656	232	175	485	1,584	1,691	2,488
4	899	224	199	648	238	175	548	1,726	1,816	2,521
5	893	231	198	672	235	183	570	1,719	1,771	2,492
6	902	230	205	658	236	183	541	1,749	1,817	2,565
7	915	232	206	684	233	187	525	1,692	1,792	2,495
8	917	237	202	684	232	181	544	1,676	1,747	2,483
9	910	233	199	684	240	187	589	1,874	1,687	2,428
10	898	236	208	688	245	187	536	1,665	1,773	2,546
11	909	235	199	675	243	182	552	1,735	1,840	2,605
12	889	235	201	669	242	181	556	1,698	1,850	2,584
							748	2,997	1,943	2,758

資料：総務省「小売物価統計調査」

注：「..」は未発表のもの。

資料：総務省「家計調査」

注：二人以上の世帯の結果である。

【 統 計 表 】

統計表一覧

	ページ
1 と畜頭数及び枝肉生産量（全国）（平成31年1月）	・・・ 7
2 都道府県別と畜頭数（平成31年1月）	・・・ 8
3 都道府県別枝肉生産量（平成31年1月）	・・・ 10
4 調査卸売市場の規格別枝肉取引成立頭数及び規格別枝肉卸売価格 （平成31年1月）	・・・ 12
5 調査卸売市場の成牛の去勢B－3・2規格取引成立頭数及び卸売価格 （平成31年1月）	・・・ 28
6 調査卸売市場の枝肉取引総重量及び枝肉取引総価額（平成31年1月）	・・・ 30

利用上の注意

- 1 枝肉生産量及び枝肉取引総重量については、表示単位未満を四捨五入しており、合計と内訳の計が一致しない場合がある。
- 2 各統計表の対比は原数の値により算出している。
- 3 表中に用いた記号は、次のとおりである。
 - 「0」：単位に満たないもの（例：0.4 t → 0 t）
 - 「－」：事実のないもの
- 4 この統計表に掲載された数値を他に転載する場合は、「食肉流通統計」（農林水産省）による旨を記載してください。

1 と畜頭数及び枝肉生産量（全国）（平成31年1月）

区 分	と 畜 頭 数				枝 肉 生 産 量			
	実 数	対 前 年 同 月 比	対 前 月 比	(参考) 対 平 年 比	実 数	対 前 年 同 月 比	対 前 月 比	(参考) 対 平 年 比
	頭	%	%	%	t	%	%	%
豚	1,422,786	101.9	98.0	102.5	113,538.3	102.5	100.2	103.3
牛 合 計	79,541	99.4	82.4	97.2	35,525.6	99.2	80.7	99.0
成 牛 計	79,275	99.5	82.5	97.4	35,495.4	99.2	80.7	99.1
和 牛 計	32,449	101.5	71.4	98.3	15,105.2	101.3	70.3	100.3
和 牛 め す	15,343	103.7	75.7	97.0	6,398.0	102.4	74.0	97.7
和 牛 去 勢	17,081	99.7	67.9	99.5	8,699.4	100.6	67.7	102.3
和 牛 お す	25	83.3	250.0	131.6	7.8	49.7	173.3	90.7
乳 牛 計	27,647	98.3	101.1	93.2	10,598.7	97.5	100.2	92.4
乳 牛 め す	13,788	101.6	107.6	100.1	4,477.0	102.1	110.8	101.8
乳 牛 去 勢	13,827	95.1	95.2	87.2	6,111.5	94.3	93.5	86.5
乳 牛 お す	32	228.6	400.0	91.4	10.2	300.0	248.8	81.0
交 雑 牛 計	18,455	97.8	82.5	103.1	9,435.9	97.4	82.3	106.0
交 雑 牛 め す	8,742	100.4	87.8	103.8	4,183.9	99.6	87.9	106.3
交 雑 牛 去 勢	9,708	95.5	78.3	102.4	5,250.1	95.7	78.3	105.7
交 雑 牛 お す	5	500.0	62.5	125.0	1.9	380.0	39.6	111.8
そ の 他 の 牛 計	724	102.5	76.9	85.0	355.5	108.7	79.7	91.4
そ の 他 の 牛 め す	35	21.1	85.4	33.0	13.3	21.2	75.6	34.8
そ の 他 の 牛 去 勢	680	127.6	76.1	92.5	337.1	129.5	79.3	97.7
そ の 他 の 牛 お す	9	128.6	150.0	81.8	5.1	127.5	150.0	91.1
子 牛	266	78.2	67.0	62.6	30.2	81.4	65.1	69.7
馬	674	98.5	52.2	84.4	270.1	100.2	52.4	84.4

注：（参考）対平年比とは、平年値（同月過去5か年の平均値）と当月値との対比である。

2 都道府県別と畜頭数（平成31年1月）

都道府県	豚	牛合計	成								
			計	和牛				乳牛			
				小計	めす	去勢	おす	小計	めす	去勢	おす
全 国 (1)	1,422,786	79,541	79,275	32,449	15,343	17,081	25	27,647	13,788	13,827	32
北 海 道 (2)	95,740	18,009	17,886	1,129	531	596	2	14,268	6,469	7,774	25
青 森 (3)	92,259	1,776	1,775	216	106	110	-	1,232	154	1,078	-
岩 手 (4)	25,506	1,244	1,241	686	451	233	2	302	158	144	-
宮 城 (5)	29,068	1,466	1,463	789	365	424	-	434	245	189	-
秋 田 (6)	23,708	309	309	223	87	136	-	16	16	-	-
山 形 (7)	35,189	1,360	1,360	1,110	831	278	1	32	24	8	-
福 島 (8)	18,860	253	253	206	128	78	-	20	20	-	-
茨 城 (9)	110,010	2,775	2,725	858	287	571	-	1,461	1,229	232	-
栃 木 (10)	23,357	735	725	106	92	14	-	482	369	113	-
群 馬 (11)	67,072	1,072	1,072	244	63	181	-	27	27	-	-
埼 玉 (12)	49,528	2,655	2,649	512	243	269	-	879	773	106	-
千 葉 (13)	77,071	1,735	1,699	123	84	34	5	785	559	224	2
東 京 (14)	16,710	5,912	5,912	4,283	1,657	2,626	-	29	1	28	-
神 奈 川 (15)	51,885	1,101	1,100	441	208	233	-	252	185	67	-
新 潟 (16)	35,170	115	115	40	14	26	-	20	7	13	-
富 山 (17)	9,333	112	112	42	12	30	-	31	4	27	-
石 川 (18)	3,866	400	400	142	55	87	-	176	70	106	-
福 井 (19)	-	-	-	-	-	-	-	-	-	-	-
山 梨 (20)	4,001	336	336	132	77	55	-	90	90	-	-
長 野 (21)	12,457	561	561	231	61	170	-	136	109	27	-
岐 阜 (22)	9,497	1,084	1,084	670	179	490	1	224	200	24	-
静 岡 (23)	21,434	772	771	267	190	77	-	122	66	56	-
愛 知 (24)	47,238	1,417	1,410	318	118	200	-	254	91	162	1
三 重 (25)	15,111	711	711	495	465	30	-	118	83	35	-
滋 賀 (26)	120	519	519	372	249	123	-	5	2	3	-
京 都 (27)	1,487	646	646	501	231	270	-	7	3	4	-
大 阪 (28)	5,272	2,433	2,432	775	263	512	-	606	52	554	-
兵 庫 (29)	7,094	4,176	4,176	2,427	1,520	907	-	1,013	340	673	-
奈 良 (30)	813	172	171	83	70	13	-	44	42	2	-
和 歌 山 (31)	-	31	31	18	14	4	-	-	-	-	-
鳥 取 (32)	7,132	462	462	142	75	67	-	259	80	179	-
島 根 (33)	8,183	255	253	127	26	99	2	48	44	4	-
岡 山 (34)	5,200	555	555	123	87	35	1	339	181	158	-
広 島 (35)	5,245	1,306	1,304	263	112	150	1	571	294	277	-
山 口 (36)	-	212	212	56	44	12	-	91	59	32	-
徳 島 (37)	16,590	406	406	95	76	19	-	98	78	20	-
香 川 (38)	14,290	1,323	1,323	257	35	222	-	355	84	270	1
愛 媛 (39)	15,982	230	230	96	40	56	-	80	24	56	-
高 知 (40)	9,411	222	222	95	49	46	-	60	3	57	-
福 岡 (41)	17,402	3,735	3,733	2,295	1,154	1,141	-	576	296	280	-
佐 賀 (42)	8,979	391	391	362	120	242	-	18	18	-	-
長 崎 (43)	50,106	1,364	1,360	753	344	409	-	304	102	202	-
熊 本 (44)	15,134	2,794	2,794	1,325	562	761	2	668	466	200	2
大 分 (45)	9,383	431	429	202	51	151	-	129	85	44	-
宮 崎 (46)	88,016	3,875	3,872	2,198	952	1,245	1	488	273	215	-
鹿 児 島 (47)	234,647	7,757	7,749	6,341	2,856	3,482	3	460	276	184	-
沖 縄 (48)	28,230	336	336	280	109	167	4	38	37	-	1

単位：頭

牛								子牛	馬	
交 雑 牛				その他の牛						
小 計	め す	去 勢	お す	小 計	め す	去 勢	お す			
18,455	8,742	9,708	5	724	35	680	9	266	674	(1)
2,453	811	1,642	-	36	13	23	-	123	5	(2)
327	175	152	-	-	-	-	-	1	87	(3)
252	94	158	-	1	-	1	-	3	-	(4)
240	116	124	-	-	-	-	-	3	1	(5)
70	50	20	-	-	-	-	-	-	16	(6)
217	64	153	-	1	1	-	-	-	18	(7)
27	26	1	-	-	-	-	-	-	140	(8)
406	188	218	-	-	-	-	-	50	-	(9)
137	30	107	-	-	-	-	-	10	1	(10)
801	466	335	-	-	-	-	-	-	3	(11)
1,240	534	706	-	18	-	18	-	6	-	(12)
791	443	348	-	-	-	-	-	36	-	(13)
1,600	874	726	-	-	-	-	-	-	-	(14)
405	278	127	-	2	-	2	-	1	-	(15)
55	23	32	-	-	-	-	-	-	-	(16)
39	21	18	-	-	-	-	-	-	-	(17)
82	74	8	-	-	-	-	-	-	-	(18)
-	-	-	-	-	-	-	-	-	-	(19)
114	108	6	-	-	-	-	-	-	38	(20)
180	92	88	-	14	14	-	-	-	2	(21)
190	67	123	-	-	-	-	-	-	10	(22)
382	125	257	-	-	-	-	-	1	-	(23)
838	476	362	-	-	-	-	-	7	-	(24)
98	80	18	-	-	-	-	-	-	-	(25)
142	52	90	-	-	-	-	-	-	-	(26)
138	82	56	-	-	-	-	-	-	-	(27)
1,050	514	536	-	1	1	-	-	1	-	(28)
733	495	238	-	3	1	2	-	-	-	(29)
30	7	23	-	14	-	14	-	1	-	(30)
13	13	-	-	-	-	-	-	-	-	(31)
61	47	14	-	-	-	-	-	-	-	(32)
56	29	27	-	22	-	22	-	2	-	(33)
93	43	50	-	-	-	-	-	-	-	(34)
470	299	171	-	-	-	-	-	2	-	(35)
64	59	5	-	1	1	-	-	-	-	(36)
213	33	180	-	-	-	-	-	-	7	(37)
711	325	385	1	-	-	-	-	-	-	(38)
54	17	37	-	-	-	-	-	-	-	(39)
67	8	59	-	-	-	-	-	-	9	(40)
830	317	513	-	32	-	31	1	2	65	(41)
11	10	1	-	-	-	-	-	-	-	(42)
283	195	88	-	20	-	20	-	4	-	(43)
758	217	539	2	43	1	40	2	-	270	(44)
98	65	33	-	-	-	-	-	2	-	(45)
685	398	287	-	501	-	501	-	3	-	(46)
945	299	646	-	3	1	2	-	8	-	(47)
6	3	1	2	12	2	4	6	-	2	(48)

3 都道府県別枝肉生産量（平成31年1月）

都道府県	豚	牛合計	成									
			計	和牛				乳牛				
				小計	めす	去勢	おす	小計	めす	去勢	おす	
全 国 (1)	113,538.3	35,525.6	35,495.4	15,105.2	6,398.0	8,699.4	7.8	10,598.7	4,477.0	6,111.5	10.2	
北 海 道 (2)	7,640.1	7,376.6	7,362.7	525.6	221.4	303.5	0.6	5,544.6	2,100.5	3,436.1	8.0	
青 森 (3)	7,362.3	792.8	792.7	100.2	44.2	56.0	-	526.5	50.0	476.5	-	
岩 手 (4)	2,035.4	553.6	553.2	307.4	188.1	118.7	0.6	115.0	51.3	63.6	-	
宮 城 (5)	2,319.6	654.2	653.8	368.1	152.2	215.9	-	163.1	79.6	83.5	-	
秋 田 (6)	1,891.9	145.5	145.5	105.5	36.3	69.3	-	5.2	5.2	-	-	
山 形 (7)	2,808.1	613.5	613.5	488.4	346.5	141.6	0.3	11.3	7.8	3.5	-	
福 島 (8)	1,505.0	112.6	112.6	93.1	53.4	39.7	-	6.5	6.5	-	-	
茨 城 (9)	8,778.8	1,125.6	1,120.0	410.5	119.7	290.8	-	501.6	399.1	102.5	-	
栃 木 (10)	1,863.9	288.6	287.5	45.5	38.4	7.1	-	169.8	119.8	49.9	-	
群 馬 (11)	5,352.3	531.4	531.4	118.5	26.3	92.2	-	8.8	8.8	-	-	
埼 玉 (12)	3,952.3	1,183.2	1,182.5	238.3	101.3	137.0	-	297.8	251.0	46.9	-	
千 葉 (13)	6,150.3	739.4	735.3	53.9	35.0	17.3	1.6	281.2	181.5	99.0	0.6	
東 京 (14)	1,333.5	2,852.0	2,852.0	2,028.4	691.0	1,337.4	-	12.7	0.3	12.4	-	
神 奈 川 (15)	4,140.4	497.9	497.8	205.4	86.7	118.7	-	89.7	60.1	29.6	-	
新 潟 (16)	2,806.6	55.4	55.4	19.1	5.8	13.2	-	8.0	2.3	5.7	-	
富 山 (17)	744.8	53.3	53.3	20.3	5.0	15.3	-	13.2	1.3	11.9	-	
石 川 (18)	308.5	176.6	176.6	67.2	22.9	44.3	-	69.6	22.7	46.9	-	
福 井 (19)	-	-	-	-	-	-	-	-	-	-	-	
山 梨 (20)	319.3	144.3	144.3	60.1	32.1	28.0	-	29.2	29.2	-	-	
長 野 (21)	994.1	256.3	256.3	112.0	25.4	86.6	-	47.3	35.4	11.9	-	
岐 阜 (22)	757.9	498.6	498.6	324.5	74.6	249.6	0.3	75.5	64.9	10.6	-	
静 岡 (23)	1,710.4	363.6	363.4	118.4	79.2	39.2	-	46.2	21.4	24.8	-	
愛 知 (24)	3,769.6	676.9	676.1	151.1	49.2	101.9	-	101.5	29.5	71.6	0.3	
三 重 (25)	1,205.9	299.6	299.6	209.2	193.9	15.3	-	42.4	27.0	15.5	-	
滋 賀 (26)	9.6	242.0	242.0	166.5	103.8	62.6	-	2.0	0.6	1.3	-	
京 都 (27)	118.7	306.1	306.1	233.8	96.3	137.5	-	2.7	1.0	1.8	-	
大 阪 (28)	420.7	1,168.5	1,168.4	370.4	109.7	260.8	-	261.8	16.9	244.9	-	
兵 庫 (29)	566.1	1,870.6	1,870.6	1,095.8	633.8	461.9	-	407.9	110.4	297.5	-	
奈 良 (30)	64.9	73.2	73.1	35.8	29.2	6.6	-	14.5	13.6	0.9	-	
和 歌 山 (31)	-	14.1	14.1	7.9	5.8	2.0	-	-	-	-	-	
鳥 取 (32)	569.1	200.6	200.6	65.4	31.3	34.1	-	105.1	26.0	79.1	-	
島 根 (33)	653.0	117.6	117.3	61.9	10.8	50.4	0.6	16.1	14.3	1.8	-	
岡 山 (34)	415.0	230.6	230.6	54.4	36.3	17.8	0.3	128.6	58.8	69.8	-	
広 島 (35)	418.6	577.1	576.9	123.4	46.7	76.4	0.3	217.9	95.5	122.4	-	
山 口 (36)	-	89.1	89.1	24.5	18.3	6.1	-	33.3	19.2	14.1	-	
徳 島 (37)	1,323.9	188.7	188.7	41.4	31.7	9.7	-	34.2	25.3	8.8	-	
香 川 (38)	1,140.3	638.7	638.7	127.7	14.6	113.1	-	146.9	27.3	119.3	0.3	
愛 媛 (39)	1,275.4	105.9	105.9	45.2	16.7	28.5	-	32.5	7.8	24.8	-	
高 知 (40)	751.0	105.8	105.8	43.9	20.4	23.4	-	26.2	1.0	25.2	-	
福 岡 (41)	1,388.7	1,727.5	1,727.3	1,062.3	481.2	581.1	-	219.9	96.1	123.8	-	
佐 賀 (42)	716.5	184.5	184.5	173.3	50.0	123.3	-	5.8	5.8	-	-	
長 崎 (43)	3,998.5	625.4	625.0	351.8	143.4	208.3	-	122.4	33.1	89.3	-	
熊 本 (44)	1,207.7	1,280.4	1,280.4	622.6	234.4	387.6	0.6	240.4	151.3	88.4	0.6	
大 分 (45)	748.8	194.4	194.2	98.2	21.3	76.9	-	47.0	27.6	19.4	-	
宮 崎 (46)	7,023.7	1,809.5	1,809.1	1,031.4	397.0	634.1	0.3	183.7	88.6	95.0	-	
鹿 児 島 (47)	18,724.8	3,631.0	3,630.0	2,965.3	1,191.0	1,773.4	0.9	170.9	89.6	81.3	-	
沖 縄 (48)	2,252.8	153.0	153.0	131.8	45.5	85.1	1.2	12.3	12.0	-	0.3	

単位：t

牛								子牛	馬	枝 総 生産量	
交 雑 牛				その他の牛							
小 計	め す	去 勢	お す	小 計	め す	去 勢	お す				
9,435.9	4,183.9	5,250.1	1.9	355.5	13.3	337.1	5.1	30.2	270.1	149,334.1	(1)
1,276.1	388.1	888.0	-	16.3	4.9	11.4	-	14.0	2.0	15,018.7	(2)
166.0	83.8	82.2	-	-	-	-	-	0.1	34.9	8,189.9	(3)
130.4	45.0	85.4	-	0.5	-	0.5	-	0.3	-	2,589.0	(4)
122.6	55.5	67.1	-	-	-	-	-	0.3	0.4	2,974.2	(5)
34.7	23.9	10.8	-	-	-	-	-	-	6.4	2,043.8	(6)
113.4	30.6	82.7	-	0.4	0.4	-	-	-	7.2	3,428.8	(7)
13.0	12.4	0.5	-	-	-	-	-	-	56.1	1,673.7	(8)
207.9	90.0	117.9	-	-	-	-	-	5.7	-	9,904.4	(9)
72.2	14.4	57.9	-	-	-	-	-	1.1	0.4	2,152.9	(10)
404.2	223.0	181.2	-	-	-	-	-	-	1.2	5,885.0	(11)
637.4	255.6	381.8	-	8.9	-	8.9	-	0.7	-	5,135.5	(12)
400.2	212.0	188.2	-	-	-	-	-	4.1	-	6,889.6	(13)
810.9	418.3	392.6	-	-	-	-	-	-	-	4,185.5	(14)
201.7	133.1	68.7	-	1.0	-	1.0	-	0.1	-	4,638.3	(15)
28.3	11.0	17.3	-	-	-	-	-	-	-	2,862.0	(16)
19.8	10.1	9.7	-	-	-	-	-	-	-	798.1	(17)
39.7	35.4	4.3	-	-	-	-	-	-	-	485.1	(18)
-	-	-	-	-	-	-	-	-	-	-	(19)
54.9	51.7	3.2	-	-	-	-	-	-	15.2	478.8	(20)
91.6	44.0	47.6	-	5.3	5.3	-	-	-	0.8	1,251.2	(21)
98.6	32.1	66.5	-	-	-	-	-	-	4.0	1,260.5	(22)
198.8	59.8	139.0	-	-	-	-	-	0.1	-	2,074.0	(23)
423.6	227.8	195.8	-	-	-	-	-	0.8	-	4,446.5	(24)
48.0	38.3	9.7	-	-	-	-	-	-	-	1,505.5	(25)
73.6	24.9	48.7	-	-	-	-	-	-	-	251.6	(26)
69.5	39.2	30.3	-	-	-	-	-	-	-	424.8	(27)
535.9	246.0	289.9	-	0.4	0.4	-	-	0.1	-	1,589.3	(28)
365.6	236.9	128.7	-	1.4	0.4	1.0	-	-	-	2,436.7	(29)
15.8	3.4	12.4	-	6.9	-	6.9	-	0.1	-	138.1	(30)
6.2	6.2	-	-	-	-	-	-	-	-	14.1	(31)
30.1	22.5	7.6	-	-	-	-	-	-	-	769.7	(32)
28.5	13.9	14.6	-	10.9	-	10.9	-	0.2	-	770.6	(33)
47.6	20.6	27.0	-	-	-	-	-	-	-	645.6	(34)
235.6	143.1	92.5	-	-	-	-	-	0.2	-	995.7	(35)
30.9	28.2	2.7	-	0.4	0.4	-	-	-	-	89.1	(36)
113.1	15.8	97.3	-	-	-	-	-	-	2.8	1,515.4	(37)
364.1	155.5	208.2	0.4	-	-	-	-	-	-	1,779.1	(38)
28.1	8.1	20.0	-	-	-	-	-	-	-	1,381.3	(39)
35.7	3.8	31.9	-	-	-	-	-	-	3.6	860.4	(40)
429.1	151.7	277.4	-	15.9	-	15.4	0.6	0.2	26.1	3,142.2	(41)
5.3	4.8	0.5	-	-	-	-	-	-	-	901.0	(42)
140.9	93.3	47.6	-	9.9	-	9.9	-	0.5	-	4,623.9	(43)
396.1	103.9	291.5	0.8	21.3	0.4	19.8	1.1	-	108.2	2,596.3	(44)
49.0	31.1	17.8	-	-	-	-	-	0.2	-	943.2	(45)
345.7	190.5	155.2	-	248.4	-	248.4	-	0.3	-	8,833.2	(46)
492.5	143.1	349.4	-	1.4	0.4	1.0	-	0.9	-	22,355.8	(47)
2.7	1.4	0.5	0.8	6.1	0.8	2.0	3.4	-	0.8	2,406.5	(48)

4 調査卸売市場の規格別枝肉取引成立頭数及び規格別枝肉卸売価格（平成31年1月）

(1) 豚

市場	取引成立頭数						
	計	極上	上	極上・上規格	中	並	等外
計 (1)	176,708	315	67,466	67,781	64,809	30,527	13,591
中央卸売市場計 (2)	76,508	108	27,096	27,204	28,714	14,526	6,064
仙台 (3)	1,543	-	424	424	585	400	134
さいたま (4)	5,377	4	915	919	2,127	1,601	730
東京 (5)	17,151	26	4,720	4,746	6,339	4,250	1,816
横浜 (6)	10,977	15	4,392	4,407	4,755	1,423	392
名古屋 (7)	18,639	12	7,968	7,980	6,663	2,785	1,211
京都 (8)	1,409	7	751	758	440	190	21
大阪 (9)	5,043	8	975	983	1,777	1,319	964
神戸 (10)	1,184	-	330	330	565	282	7
広島 (11)	5,099	6	2,293	2,299	1,786	739	275
福岡 (12)	10,086	30	4,328	4,358	3,677	1,537	514
地方卸売市場							
うち主要市場計 (13)	100,200	207	40,370	40,577	36,095	16,001	7,527
茨城 (14)	12,217	9	3,761	3,770	4,365	2,456	1,626
宇都宮 (15)	2,499	1	383	384	1,031	740	344
群馬 (16)	39,556	85	17,975	18,060	14,034	4,716	2,746
川口 (17)	-	-	-	-	-	-	-
山梨 (18)	2,033	-	624	624	728	541	140
岐阜 (19)	5,292	64	1,724	1,788	1,953	1,235	316
浜松 (20)	5,901	10	3,158	3,168	1,836	647	250
東三河 (21)	15,885	19	7,117	7,136	5,103	2,358	1,288
四日市 (22)	8,118	3	2,276	2,279	3,562	1,905	372
姫路 (23)	-	-	-	-	-	-	-
加古川 (24)	-	-	-	-	-	-	-
西宮 (25)	-	-	-	-	-	-	-
岡山 (26)	4,942	-	1,775	1,775	2,049	1,022	96
坂出 (27)	1,352	12	569	581	596	139	36
佐世保 (28)	2,405	4	1,008	1,012	838	242	313

(2) 成牛

畜種・市場	取引成立頭数															
	計	A					B					C				
		歩留	留	り	A	A-1	歩留	留	り	B	B-1	歩留	留	り	C	C-1
和牛計 (1)	11,872	4,091	3,941	1,326	633	-	87	320	307	894	32	-	6	5	89	141
中央卸売市場計 (2)	9,536	3,312	3,204	1,032	531	-	56	222	217	751	24	-	6	3	75	103
仙台 (3)	557	208	143	58	35	-	1	8	16	73	-	-	-	-	6	9
さいたま (4)	106	24	13	11	9	-	4	-	4	23	1	-	-	-	6	11
東京 (5)	5,324	1,954	1,819	542	233	-	22	105	115	401	15	-	2	1	54	61
横浜 (6)	387	129	142	42	33	-	3	6	8	22	-	-	-	-	2	-
名古屋 (7)	235	89	91	25	8	-	5	7	5	4	-	-	-	-	-	1
京都 (8)	475	210	177	68	8	-	-	5	-	3	-	-	-	-	-	4
大阪 (9)	600	181	245	80	7	-	6	33	25	18	-	-	-	2	1	2
神戸 (10)	705	288	272	61	11	-	4	30	24	9	-	-	4	-	-	2
広島 (11)	138	48	57	12	4	-	1	7	1	4	-	-	-	-	1	3
福岡 (12)	1,009	181	245	133	183	-	10	21	19	194	8	-	-	-	5	10
地方卸売市場																
うち主要市場計 (13)	2,336	779	737	294	102	-	31	98	90	143	8	-	-	2	14	38
茨城 (14)	173	81	55	12	3	-	1	3	3	4	1	-	-	-	2	8
宇都宮 (15)	10	4	3	1	-	-	-	-	1	-	-	-	-	-	1	-
群馬 (16)	214	92	64	27	4	-	4	4	4	11	-	-	-	-	2	2
川口 (17)	144	37	56	34	2	-	1	4	10	-	-	-	-	-	-	-
山梨 (18)	94	12	12	23	18	-	1	1	2	20	-	-	-	1	2	2
岐阜 (19)	224	107	85	15	1	-	3	11	1	1	-	-	-	-	-	-
浜松 (20)	24	21	3	-	-	-	-	-	-	-	-	-	-	-	-	-
東三河 (21)	43	22	18	-	-	-	-	1	1	-	-	-	-	-	-	1
四日市 (22)	24	9	7	-	-	-	-	5	2	-	-	-	-	-	1	-
姫路 (23)	516	167	127	56	37	-	13	25	33	51	1	-	-	1	2	3
加古川 (24)	133	21	32	23	15	-	2	2	4	23	6	-	-	-	-	5
西宮 (25)	125	39	59	18	2	-	-	5	2	-	-	-	-	-	-	-
岡山 (26)	58	21	13	5	2	-	4	6	3	-	-	-	-	-	-	4
坂出 (27)	84	46	28	10	-	-	-	-	-	-	-	-	-	-	-	-
佐世保 (28)	470	100	175	70	18	-	2	31	24	33	-	-	-	-	4	13

卸 売 価 格								
計	極 上	上	極 上 ・ 上 規 格	中	並	等 外		
円/kg	円/kg	円/kg	円/kg	円/kg	円/kg	円/kg	円/kg	
414	482	453	453	424	377	296	(1)	
408	495	449	449	418	378	295	(2)	
431	-	471	471	449	403	322	(3)	
386	442	440	440	414	375	283	(4)	
395	519	448	448	413	374	290	(5)	
426	562	460	460	423	384	317	(6)	
408	453	441	441	411	385	274	(7)	
461	539	478	479	454	412	383	(8)	
370	497	434	435	398	354	311	(9)	
446	-	463	463	450	423	368	(10)	
407	456	441	441	408	356	279	(11)	
429	463	455	455	436	384	328	(12)	
419	474	456	456	429	377	297	(13)	
405	438	446	446	424	383	313	(14)	
375	442	445	445	420	348	264	(15)	
418	464	451	451	426	364	302	(16)	
-	-	-	-	-	-	-	(17)	
393	-	452	452	406	357	246	(18)	
390	486	468	469	420	301	195	(19)	
443	557	475	475	429	390	317	(20)	
424	448	455	455	437	392	296	(21)	
428	472	465	465	438	395	294	(22)	
-	-	-	-	-	-	-	(23)	
-	-	-	-	-	-	-	(24)	
-	-	-	-	-	-	-	(25)	
453	-	467	467	443	463	350	(26)	
483	460	512	511	487	412	277	(27)	
406	554	444	445	414	363	316	(28)	

卸 売 価 格																
計	歩 留 り A					歩 留 り B					歩 留 り C					
	A-5	A-4	A-3	A-2	A-1	B-5	B-4	B-3	B-2	B-1	C-5	C-4	C-3	C-2	C-1	
円/kg	円/kg	円/kg	円/kg	円/kg	円/kg	円/kg	円/kg	円/kg	円/kg	円/kg	円/kg	円/kg	円/kg	円/kg	円/kg	
2,498	2,909	2,560	2,228	1,606	-	2,659	2,390	1,965	1,283	877	-	2,239	1,351	1,030	695	(1)
2,480	2,887	2,540	2,217	1,601	-	2,603	2,361	1,917	1,279	808	-	2,239	1,414	1,032	710	(2)
2,283	2,780	2,329	1,902	1,375	-	2,600	1,995	1,594	1,160	-	-	-	-	996	618	(3)
1,950	2,688	2,421	1,923	1,543	-	2,352	-	1,948	1,142	558	-	-	-	903	653	(4)
2,491	2,879	2,522	2,213	1,609	-	2,620	2,279	1,852	1,272	758	-	2,054	979	1,033	757	(5)
2,415	2,762	2,448	2,238	1,909	-	1,998	2,385	1,856	1,378	-	-	-	-	1,196	-	(6)
2,604	2,857	2,515	2,428	2,072	-	2,685	2,549	1,888	1,634	-	-	-	-	-	612	(7)
2,606	2,796	2,552	2,298	1,677	-	-	2,440	-	1,366	-	-	-	-	-	736	(8)
2,514	2,826	2,524	2,241	1,671	-	2,575	2,347	2,133	1,347	-	-	-	1,551	1,433	643	(9)
2,986	3,316	2,905	2,524	2,307	-	3,292	2,732	2,231	1,669	-	-	2,363	-	-	427	(10)
2,556	2,821	2,603	2,260	1,480	-	2,580	2,431	2,430	1,555	-	-	-	-	647	449	(11)
2,124	2,818	2,506	2,154	1,501	-	2,556	2,308	1,857	1,291	949	-	-	-	976	720	(12)
2,569	3,001	2,644	2,266	1,631	-	2,760	2,456	2,081	1,304	1,050	-	-	1,241	1,018	659	(13)
2,549	2,801	2,536	2,291	1,468	-	2,515	2,247	1,797	1,130	567	-	-	-	951	492	(14)
2,494	2,820	2,634	2,160	-	-	-	-	811	-	-	-	-	-	753	-	(15)
2,541	2,857	2,552	2,132	1,648	-	2,455	2,168	2,017	1,136	-	-	-	-	790	1,208	(16)
2,497	2,783	2,505	2,300	1,890	-	2,538	2,359	2,164	-	-	-	-	-	-	-	(17)
1,965	2,798	2,511	1,971	1,751	-	2,629	2,284	1,904	1,239	-	-	-	1,187	1,053	467	(18)
3,033	3,279	2,899	2,396	2,115	-	3,034	2,592	2,355	2,030	-	-	-	-	-	-	(19)
2,792	2,811	2,652	-	-	-	-	-	-	-	-	-	-	-	-	-	(20)
2,590	2,791	2,496	-	-	-	-	1,404	1,166	-	-	-	-	-	-	161	(21)
2,529	2,776	2,608	-	-	-	-	2,398	2,217	-	-	-	-	-	701	-	(22)
2,570	3,163	2,726	2,249	1,518	-	2,742	2,598	2,037	1,371	325	-	-	1,297	1,226	324	(23)
2,491	3,560	3,176	2,503	1,670	-	3,741	3,035	2,119	1,201	1,221	-	-	-	-	734	(24)
2,744	3,087	2,661	2,366	2,060	-	-	2,655	2,430	-	-	-	-	-	-	-	(25)
2,557	2,908	2,581	2,328	1,946	-	2,712	2,453	2,113	-	-	-	-	-	-	943	(26)
2,746	2,889	2,601	2,382	-	-	-	-	-	-	-	-	-	-	-	-	(27)
2,427	2,905	2,528	2,261	1,597	-	2,725	2,350	2,168	1,356	-	-	-	-	1,115	617	(28)

4 調査卸売市場の規格別枝肉取引成立頭数及び規格別枝肉卸売価格（平成31年1月）（続き）
 (2) 成牛（続き）

畜種・市場	取 引 成 立 頭 数															
	計	歩 留 り A					歩 留 り B					歩 留 り C				
		A-5	A-4	A-3	A-2	A-1	B-5	B-4	B-3	B-2	B-1	C-5	C-4	C-3	C-2	C-1
乳 牛 計 (29)	4,063	-	-	-	-	-	-	-	19	696	26	-	-	21	1,642	1,659
中央卸売市場計 (30)	2,582	-	-	-	-	-	-	-	8	323	18	-	-	7	959	1,267
仙 台 (31)	228	-	-	-	-	-	-	-	22	2	-	-	1	111	92	
さ いたま (32)	552	-	-	-	-	-	-	-	24	2	-	-	1	271	254	
東 京 (33)	1,142	-	-	-	-	-	-	-	3	140	9	-	-	302	688	
横 浜 (34)	39	-	-	-	-	-	-	-	4	-	-	-	-	30	5	
名 古 屋 (35)	52	-	-	-	-	-	-	-	15	-	-	-	2	34	1	
京 都 (36)	3	-	-	-	-	-	-	-	1	1	-	-	-	1	-	
大 阪 (37)	62	-	-	-	-	-	-	-	1	-	-	-	-	16	45	
神 戸 (38)	-	-	-	-	-	-	-	-	-	-	-	-	-	-	-	
広 島 (39)	229	-	-	-	-	-	-	-	2	67	1	-	-	1	114	44
福 岡 (40)	275	-	-	-	-	-	-	-	2	49	4	-	-	2	80	138
地方卸売市場																
うち主要市場計 (41)	1,481	-	-	-	-	-	-	11	373	8	-	-	14	683	392	
茨 城 (42)	170	-	-	-	-	-	-	-	9	4	-	-	-	46	111	
宇 都 宮 (43)	114	-	-	-	-	-	-	-	30	-	-	-	1	45	38	
群 馬 (44)	11	-	-	-	-	-	-	-	-	-	-	-	-	1	10	
川 口 (45)	48	-	-	-	-	-	-	-	-	-	-	-	-	17	31	
山 梨 (46)	82	-	-	-	-	-	-	-	2	2	-	-	-	2	76	
岐 阜 (47)	-	-	-	-	-	-	-	-	-	-	-	-	-	-	-	
浜 松 (48)	16	-	-	-	-	-	-	-	2	-	-	-	-	4	10	
東 三 河 (49)	117	-	-	-	-	-	-	-	1	62	-	-	-	30	24	
四 日 市 (50)	5	-	-	-	-	-	-	-	-	-	-	-	-	5	-	
姫 路 (51)	456	-	-	-	-	-	-	-	2	136	2	-	-	5	299	12
加 古 川 (52)	2	-	-	-	-	-	-	-	-	-	-	-	-	1	1	
西 宮 (53)	-	-	-	-	-	-	-	-	-	-	-	-	-	-	-	
岡 山 (54)	172	-	-	-	-	-	-	-	20	-	-	-	-	80	72	
坂 出 (55)	137	-	-	-	-	-	-	-	4	71	-	-	-	2	58	2
佐 世 保 (56)	151	-	-	-	-	-	-	-	4	41	-	-	-	6	95	5
交 雑 牛 計 (57)	7,469	33	347	310	73	-	24	993	2,645	1,680	2	1	80	583	659	39
中央卸売市場計 (58)	4,969	16	229	188	50	-	15	692	1,793	1,072	-	1	55	396	443	19
仙 台 (59)	162	-	5	5	4	-	1	29	43	43	-	-	3	11	16	2
さ いたま (60)	130	-	2	3	-	-	3	22	32	19	-	-	3	18	20	8
東 京 (61)	2,607	10	148	111	25	-	5	397	987	501	-	-	29	189	201	4
横 浜 (62)	311	1	8	6	9	-	-	31	85	83	-	-	2	23	61	2
名 古 屋 (63)	259	3	7	6	2	-	3	40	97	59	-	-	2	24	16	-
京 都 (64)	127	2	22	21	3	-	-	12	42	16	-	-	2	3	2	2
大 阪 (65)	810	-	23	15	3	-	3	92	298	208	-	1	7	82	78	-
神 戸 (66)	-	-	-	-	-	-	-	-	-	-	-	-	-	-	-	-
広 島 (67)	154	-	5	7	1	-	-	16	60	19	-	-	4	20	22	-
福 岡 (68)	409	-	9	14	3	-	-	53	149	124	-	-	3	26	27	1
地方卸売市場																
うち主要市場計 (69)	2,500	17	118	122	23	-	9	301	852	608	2	-	25	187	216	20
茨 城 (70)	92	-	3	12	1	-	1	9	37	14	-	-	-	6	3	6
宇 都 宮 (71)	119	-	7	7	-	-	2	33	30	25	-	-	1	8	6	-
群 馬 (72)	625	7	53	66	10	-	1	66	239	111	-	-	4	30	35	3
川 口 (73)	238	1	8	8	1	-	1	27	111	46	-	-	5	20	10	-
山 梨 (74)	103	-	-	4	-	-	-	2	19	58	-	-	-	3	17	-
岐 阜 (75)	-	-	-	-	-	-	-	-	-	-	-	-	-	-	-	-
浜 松 (76)	187	1	12	4	-	-	1	43	64	30	-	-	4	16	11	1
東 三 河 (77)	352	8	22	11	8	-	1	64	118	79	-	-	5	13	22	1
四 日 市 (78)	15	-	-	-	-	-	-	2	7	3	-	-	-	3	-	-
姫 路 (79)	201	-	3	1	-	-	1	16	53	34	-	-	3	36	46	8
加 古 川 (80)	126	-	3	2	1	-	-	6	46	31	1	-	-	12	24	-
西 宮 (81)	97	-	1	1	1	-	-	8	33	25	-	-	1	11	16	-
岡 山 (82)	64	-	-	1	-	-	-	1	20	24	1	-	-	9	7	1
坂 出 (83)	275	-	6	5	1	-	1	24	75	127	-	-	2	18	16	-
佐 世 保 (84)	6	-	-	-	-	-	-	-	-	1	-	-	-	2	3	-

計	卸 売 価 格															
	歩 留 り A					歩 留 り B					歩 留 り C					
	A-5	A-4	A-3	A-2	A-1	B-5	B-4	B-3	B-2	B-1	C-5	C-4	C-3	C-2	C-1	
円/kg	円/kg	円/kg	円/kg	円/kg	円/kg	円/kg	円/kg	円/kg	円/kg	円/kg	円/kg	円/kg	円/kg	円/kg	円/kg	(29)
794	-	-	-	-	-	-	-	1,129	984	630	-	-	1,118	867	552	(30)
690	-	-	-	-	-	-	-	1,053	893	594	-	-	1,061	736	548	(31)
602	-	-	-	-	-	-	-	-	670	603	-	-	680	639	512	(32)
605	-	-	-	-	-	-	-	-	657	600	-	-	721	635	553	(33)
631	-	-	-	-	-	-	-	1,010	839	567	-	-	-	660	538	(34)
851	-	-	-	-	-	-	-	-	818	-	-	-	-	890	433	(35)
1,138	-	-	-	-	-	-	-	-	1,150	-	-	-	1,221	1,137	701	(36)
1,029	-	-	-	-	-	-	-	1,134	1,080	-	-	-	-	759	-	(37)
739	-	-	-	-	-	-	-	-	911	-	-	-	-	951	624	(38)
-	-	-	-	-	-	-	-	-	-	-	-	-	-	-	-	(39)
937	-	-	-	-	-	-	-	952	1,053	702	-	-	1,079	971	566	(40)
740	-	-	-	-	-	-	-	1,199	953	616	-	-	1,225	776	578	(41)
949	-	-	-	-	-	-	-	1,186	1,062	706	-	-	1,145	1,035	563	(42)
528	-	-	-	-	-	-	-	-	646	588	-	-	-	601	464	(43)
811	-	-	-	-	-	-	-	-	885	-	-	-	1,080	920	472	(44)
403	-	-	-	-	-	-	-	-	-	-	-	-	-	487	391	(45)
579	-	-	-	-	-	-	-	-	-	-	-	-	-	629	545	(46)
573	-	-	-	-	-	-	-	-	656	637	-	-	-	652	565	(47)
-	-	-	-	-	-	-	-	-	-	-	-	-	-	-	-	(48)
505	-	-	-	-	-	-	-	-	572	-	-	-	-	606	409	(49)
1,021	-	-	-	-	-	-	-	1,219	1,130	-	-	-	-	1,089	383	(50)
959	-	-	-	-	-	-	-	-	-	-	-	-	-	959	-	(51)
1,083	-	-	-	-	-	-	-	1,103	1,087	1,033	-	-	1,112	1,084	990	(52)
544	-	-	-	-	-	-	-	-	-	-	-	-	-	652	431	(53)
-	-	-	-	-	-	-	-	-	-	-	-	-	-	-	-	(54)
980	-	-	-	-	-	-	-	-	1,106	-	-	-	-	1,144	725	(55)
1,069	-	-	-	-	-	-	-	1,137	1,068	-	-	-	1,126	1,077	388	(56)
1,097	-	-	-	-	-	-	-	1,265	1,109	-	-	-	1,194	1,097	543	(57)
1,604	2,030	1,800	1,671	1,516	-	1,967	1,765	1,631	1,495	1,247	1,998	1,642	1,546	1,403	774	(58)
1,598	2,001	1,789	1,667	1,505	-	1,941	1,756	1,627	1,491	-	1,998	1,633	1,538	1,386	708	(59)
1,483	-	1,620	1,450	1,353	-	1,943	1,651	1,536	1,349	-	-	1,540	1,486	1,345	519	(60)
1,524	-	1,825	1,677	-	-	1,933	1,655	1,597	1,441	-	-	1,653	1,534	1,322	691	(61)
1,583	2,044	1,785	1,670	1,515	-	1,874	1,728	1,599	1,467	-	-	1,557	1,489	1,351	809	(62)
1,490	1,805	1,683	1,567	1,489	-	-	1,740	1,580	1,430	-	-	1,693	1,420	1,300	614	(63)
1,714	2,003	1,739	1,753	1,523	-	1,910	1,885	1,735	1,583	-	-	1,862	1,685	1,548	-	(64)
1,611	1,909	1,755	1,625	1,544	-	-	1,644	1,607	1,483	-	-	1,523	1,493	1,384	546	(65)
1,655	-	1,921	1,720	1,555	-	2,078	1,893	1,683	1,522	-	1,998	1,843	1,625	1,492	-	(66)
-	-	-	-	-	-	-	-	-	-	-	-	-	-	-	-	(67)
1,638	-	1,813	1,666	1,511	-	-	1,801	1,664	1,529	-	-	1,759	1,610	1,497	-	(68)
1,649	-	1,810	1,739	1,571	-	-	1,776	1,691	1,591	-	-	1,687	1,584	1,403	1,174	(69)
1,615	2,058	1,821	1,679	1,541	-	2,009	1,784	1,639	1,502	1,247	-	1,662	1,561	1,437	836	(70)
1,561	-	1,918	1,685	1,600	-	1,998	1,794	1,581	1,343	-	-	-	1,543	1,225	634	(71)
1,644	-	1,870	1,752	-	-	1,968	1,744	1,620	1,515	-	-	1,641	1,542	1,383	-	(72)
1,615	1,940	1,803	1,655	1,508	-	1,660	1,758	1,630	1,494	-	-	1,603	1,479	1,343	372	(73)
1,600	2,160	1,880	1,707	1,556	-	2,052	1,787	1,608	1,450	-	-	1,689	1,508	1,395	-	(74)
1,527	-	-	1,678	-	-	-	1,883	1,617	1,494	-	-	-	1,603	1,435	-	(75)
-	-	-	-	-	-	-	-	-	-	-	-	-	-	-	-	(76)
1,627	2,157	1,714	1,662	-	-	1,886	1,696	1,632	1,547	-	-	1,460	1,569	1,531	539	(77)
1,683	2,134	1,843	1,726	1,591	-	2,213	1,833	1,680	1,577	-	-	1,648	1,482	1,432	537	(78)
1,662	-	-	-	-	-	-	1,836	1,675	1,549	-	-	-	1,648	-	-	(79)
1,578	-	1,838	1,726	-	-	2,203	1,873	1,628	1,462	-	-	1,851	1,596	1,469	1,060	(80)
1,580	-	1,811	1,729	1,490	-	-	1,757	1,658	1,509	1,469	-	-	1,608	1,429	-	(81)
1,578	-	1,786	1,686	1,455	-	-	1,785	1,638	1,486	-	-	1,725	1,585	1,464	-	(82)
1,584	-	-	1,710	-	-	-	1,623	1,693	1,486	1,000	-	-	1,685	1,556	995	(83)
1,620	-	1,939	1,696	1,544	-	2,050	1,875	1,679	1,498	-	-	1,889	1,640	1,488	-	(84)
1,562	-	-	-	-	-	-	-	-	1,531	-	-	-	1,590	1,554	-	

4 調査卸売市場の規格別枝肉取引成立頭数及び規格別枝肉卸売価格（平成31年1月）（続き）
 (2) 成牛（続き）

畜種・市場	取 引 成 立 頭 数																
	計	歩 留 り A					歩 留 り B					歩 留 り C					
		A-5	A-4	A-3	A-2	A-1	B-5	B-4	B-3	B-2	B-1	C-5	C-4	C-3	C-2	C-1	
その他の牛計 (85)	29	-	-	-	1	-	-	1	2	18	-	-	-	-	7	-	
中央卸売市場計 (86)	29	-	-	-	1	-	-	1	2	18	-	-	-	-	7	-	
仙 台 (87)	-	-	-	-	-	-	-	-	-	-	-	-	-	-	-	-	
さいたま (88)	-	-	-	-	-	-	-	-	-	-	-	-	-	-	-	-	
東 京 (89)	-	-	-	-	-	-	-	-	-	-	-	-	-	-	-	-	
横 浜 (90)	2	-	-	-	1	-	-	1	-	-	-	-	-	-	-	-	
名 古 屋 (91)	-	-	-	-	-	-	-	-	-	-	-	-	-	-	-	-	
京 都 (92)	-	-	-	-	-	-	-	-	-	-	-	-	-	-	-	-	
大 阪 (93)	1	-	-	-	-	-	-	-	1	-	-	-	-	-	-	-	
神 戸 (94)	-	-	-	-	-	-	-	-	-	-	-	-	-	-	-	-	
広 島 (95)	-	-	-	-	-	-	-	-	-	-	-	-	-	-	-	-	
福 岡 (96)	26	-	-	-	-	-	-	2	17	-	-	-	-	-	7	-	
地方卸売市場																	
うち主要市場計 (97)	-	-	-	-	-	-	-	-	-	-	-	-	-	-	-	-	-
茨 城 (98)	-	-	-	-	-	-	-	-	-	-	-	-	-	-	-	-	-
宇 都 宮 (99)	-	-	-	-	-	-	-	-	-	-	-	-	-	-	-	-	-
群 馬 (100)	-	-	-	-	-	-	-	-	-	-	-	-	-	-	-	-	-
川 口 (101)	-	-	-	-	-	-	-	-	-	-	-	-	-	-	-	-	-
山 梨 (102)	-	-	-	-	-	-	-	-	-	-	-	-	-	-	-	-	-
岐 阜 (103)	-	-	-	-	-	-	-	-	-	-	-	-	-	-	-	-	-
浜 松 (104)	-	-	-	-	-	-	-	-	-	-	-	-	-	-	-	-	-
東 三 河 (105)	-	-	-	-	-	-	-	-	-	-	-	-	-	-	-	-	-
四 日 市 (106)	-	-	-	-	-	-	-	-	-	-	-	-	-	-	-	-	-
姫 路 (107)	-	-	-	-	-	-	-	-	-	-	-	-	-	-	-	-	-
加 古 川 (108)	-	-	-	-	-	-	-	-	-	-	-	-	-	-	-	-	-
西 宮 (109)	-	-	-	-	-	-	-	-	-	-	-	-	-	-	-	-	-
岡 山 (110)	-	-	-	-	-	-	-	-	-	-	-	-	-	-	-	-	-
坂 出 (111)	-	-	-	-	-	-	-	-	-	-	-	-	-	-	-	-	-
佐 世 保 (112)	-	-	-	-	-	-	-	-	-	-	-	-	-	-	-	-	-

(3) 成牛の内訳

畜種・市場	取 引 成 立 頭 数																
	計	歩 留 り A					歩 留 り B					歩 留 り C					
		A-5	A-4	A-3	A-2	A-1	B-5	B-4	B-3	B-2	B-1	C-5	C-4	C-3	C-2	C-1	
和牛めす計 (1)	5,728	1,512	1,560	653	504	-	45	171	190	853	27	-	5	4	76	128	
中央卸売市場計 (2)	4,773	1,308	1,315	514	427	-	32	128	139	724	19	-	5	2	66	94	
仙 台 (3)	251	44	40	35	33	-	-	3	12	71	-	-	-	-	5	8	
さいたま (4)	77	16	6	8	8	-	2	-	1	21	1	-	-	-	6	8	
東 京 (5)	2,527	753	699	237	171	-	14	69	74	389	10	-	1	1	51	58	
横 浜 (6)	132	28	47	22	13	-	1	-	4	17	-	-	-	-	-	-	
名 古 屋 (7)	102	36	35	15	5	-	3	3	3	2	-	-	-	-	-	-	
京 都 (8)	213	82	79	34	6	-	-	5	-	3	-	-	-	-	-	4	
大 阪 (9)	215	46	88	36	6	-	-	12	8	16	-	-	-	1	-	2	
神 戸 (10)	555	233	209	47	7	-	4	20	21	9	-	-	4	-	-	1	
広 島 (11)	57	19	20	7	1	-	-	3	1	3	-	-	-	-	-	3	
福 岡 (12)	644	51	92	73	177	-	8	13	15	193	8	-	-	-	4	10	
地方卸売市場																	
うち主要市場計 (13)	955	204	245	139	77	-	13	43	51	129	8	-	-	2	10	34	
茨 城 (14)	35	6	12	3	2	-	-	-	1	3	1	-	-	-	-	7	
宇 都 宮 (15)	1	-	-	-	-	-	-	-	1	-	-	-	-	-	-	-	
群 馬 (16)	56	16	18	6	2	-	1	-	2	8	-	-	-	-	2	1	
川 口 (17)	73	20	29	13	2	-	1	3	5	-	-	-	-	-	-	-	
山 梨 (18)	51	5	6	8	9	-	1	-	2	16	-	-	-	1	2	1	
岐 阜 (19)	67	28	30	5	-	-	1	3	-	-	-	-	-	-	-	-	
浜 松 (20)	24	21	3	-	-	-	-	-	-	-	-	-	-	-	-	-	
東 三 河 (21)	12	3	6	-	-	-	-	1	1	-	-	-	-	-	-	1	
四 日 市 (22)	14	7	3	-	-	-	-	1	2	-	-	-	-	-	1	-	
姫 路 (23)	254	49	39	40	33	-	4	12	19	51	1	-	-	1	2	3	
加 古 川 (24)	73	4	8	11	12	-	2	1	1	23	6	-	-	-	-	5	
西 宮 (25)	78	24	34	12	1	-	-	5	2	-	-	-	-	-	-	-	
岡 山 (26)	30	11	3	3	1	-	3	4	2	-	-	-	-	-	-	3	
坂 出 (27)	14	2	5	7	-	-	-	-	-	-	-	-	-	-	-	-	
佐 世 保 (28)	173	8	49	31	15	-	-	13	13	28	-	-	-	-	3	13	

計	卸 売 価 格															
	歩 留 り A					歩 留 り B					歩 留 り C					
	A-5	A-4	A-3	A-2	A-1	B-5	B-4	B-3	B-2	B-1	C-5	C-4	C-3	C-2	C-1	
円/kg	円/kg	円/kg	円/kg	円/kg	円/kg	円/kg	円/kg	円/kg	円/kg	円/kg	円/kg	円/kg	円/kg	円/kg	円/kg	(85)
1,409	-	-	-	1,453	-	-	1,625	1,543	1,388	-	-	-	-	1,378	-	(86)
1,409	-	-	-	1,453	-	-	1,625	1,543	1,388	-	-	-	-	1,378	-	(87)
-	-	-	-	-	-	-	-	-	-	-	-	-	-	-	-	(88)
-	-	-	-	-	-	-	-	-	-	-	-	-	-	-	-	(89)
1,545	-	-	-	1,453	-	-	1,625	-	-	-	-	-	-	-	-	(90)
-	-	-	-	-	-	-	-	-	-	-	-	-	-	-	-	(91)
-	-	-	-	-	-	-	-	-	-	-	-	-	-	-	-	(92)
1,474	-	-	-	-	-	-	-	-	1,474	-	-	-	-	-	-	(93)
-	-	-	-	-	-	-	-	-	-	-	-	-	-	-	-	(94)
-	-	-	-	-	-	-	-	-	-	-	-	-	-	-	-	(95)
1,395	-	-	-	-	-	-	-	1,543	1,384	-	-	-	-	1,378	-	(96)
-	-	-	-	-	-	-	-	-	-	-	-	-	-	-	-	(97)
-	-	-	-	-	-	-	-	-	-	-	-	-	-	-	-	(98)
-	-	-	-	-	-	-	-	-	-	-	-	-	-	-	-	(99)
-	-	-	-	-	-	-	-	-	-	-	-	-	-	-	-	(100)
-	-	-	-	-	-	-	-	-	-	-	-	-	-	-	-	(101)
-	-	-	-	-	-	-	-	-	-	-	-	-	-	-	-	(102)
-	-	-	-	-	-	-	-	-	-	-	-	-	-	-	-	(103)
-	-	-	-	-	-	-	-	-	-	-	-	-	-	-	-	(104)
-	-	-	-	-	-	-	-	-	-	-	-	-	-	-	-	(105)
-	-	-	-	-	-	-	-	-	-	-	-	-	-	-	-	(106)
-	-	-	-	-	-	-	-	-	-	-	-	-	-	-	-	(107)
-	-	-	-	-	-	-	-	-	-	-	-	-	-	-	-	(108)
-	-	-	-	-	-	-	-	-	-	-	-	-	-	-	-	(109)
-	-	-	-	-	-	-	-	-	-	-	-	-	-	-	-	(110)
-	-	-	-	-	-	-	-	-	-	-	-	-	-	-	-	(111)
-	-	-	-	-	-	-	-	-	-	-	-	-	-	-	-	(112)

計	卸 売 価 格															
	歩 留 り A					歩 留 り B					歩 留 り C					
	A-5	A-4	A-3	A-2	A-1	B-5	B-4	B-3	B-2	B-1	C-5	C-4	C-3	C-2	C-1	
円/kg	円/kg	円/kg	円/kg	円/kg	円/kg	円/kg	円/kg	円/kg	円/kg	円/kg	円/kg	円/kg	円/kg	円/kg	円/kg	(1)
2,319	2,991	2,571	2,140	1,502	-	2,782	2,352	1,837	1,255	925	-	2,290	1,251	996	688	(2)
2,322	2,987	2,559	2,121	1,500	-	2,721	2,324	1,797	1,257	860	-	2,290	1,262	996	721	(3)
1,798	2,786	2,158	1,688	1,350	-	-	1,595	1,493	1,141	-	-	-	-	1,030	625	(4)
1,797	2,710	2,429	1,807	1,516	-	2,459	-	2,056	1,099	558	-	-	-	903	692	(5)
2,356	3,018	2,565	2,083	1,471	-	2,744	2,273	1,700	1,255	826	-	2,051	979	1,007	762	(6)
2,263	2,826	2,421	2,243	1,864	-	1,754	-	1,921	1,229	-	-	-	-	-	-	(7)
2,583	2,912	2,488	2,419	2,061	-	2,722	2,642	1,572	1,562	-	-	-	-	-	-	(8)
2,585	2,867	2,563	2,300	1,470	-	-	2,440	-	1,366	-	-	-	-	-	736	(9)
2,393	2,830	2,514	2,235	1,695	-	-	2,277	2,015	1,291	-	-	-	1,505	-	643	(10)
2,808	3,103	2,714	2,472	2,155	-	3,292	2,498	2,162	1,669	-	-	2,363	-	-	292	(11)
2,515	2,868	2,628	2,243	1,078	-	-	2,551	2,430	1,465	-	-	-	-	-	449	(12)
1,806	2,815	2,476	2,002	1,478	-	2,559	2,341	1,789	1,287	949	-	-	-	941	720	(13)
2,305	3,014	2,632	2,207	1,517	-	2,930	2,436	1,947	1,245	1,050	-	-	1,241	996	606	(14)
2,143	2,758	2,528	2,225	1,260	-	-	-	2,021	1,224	567	-	-	-	-	469	(15)
811	-	-	-	-	-	-	-	811	-	-	-	-	-	-	-	(16)
2,293	2,832	2,545	2,059	1,381	-	2,161	-	1,798	927	-	-	-	-	790	293	(17)
2,499	2,754	2,510	2,303	1,890	-	2,538	2,352	2,164	-	-	-	-	-	-	-	(18)
1,760	2,788	2,507	1,845	1,670	-	2,629	-	1,904	1,074	-	-	-	1,187	1,053	489	(19)
3,035	3,309	2,882	2,504	-	-	2,984	2,823	-	-	-	-	-	-	-	-	(20)
2,792	2,811	2,652	-	-	-	-	-	-	-	-	-	-	-	-	-	(21)
2,344	2,865	2,508	-	-	-	-	1,404	1,166	-	-	-	-	-	-	161	(22)
2,541	2,803	2,711	-	-	-	-	2,428	2,217	-	-	-	-	-	701	-	(23)
2,204	3,128	2,846	2,118	1,476	-	3,078	2,371	1,775	1,371	325	-	-	1,297	1,226	324	(24)
1,875	3,516	3,078	2,267	1,463	-	3,741	3,796	1,222	1,201	1,221	-	-	-	-	734	(25)
2,722	3,200	2,539	2,385	2,106	-	-	2,655	2,430	-	-	-	-	-	-	-	(26)
2,495	2,934	2,520	2,262	2,109	-	2,713	2,466	2,025	-	-	-	-	-	-	918	(27)
2,586	3,298	2,569	2,374	-	-	-	-	-	-	-	-	-	-	-	-	(28)
2,063	2,778	2,485	2,230	1,463	-	-	2,313	2,170	1,211	-	-	-	-	1,008	617	

4 調査卸売市場の規格別枝肉取引成立頭数及び規格別枝肉卸売価格（平成31年1月）（続き）
 (3) 成牛の内訳（続き）

畜種・市場	取 引 成 立 頭 数															
	計	A					B					C				
		歩留り	歩留り	歩留り	歩留り	歩留り	歩留り	歩留り	歩留り	歩留り	歩留り	歩留り	歩留り	歩留り	歩留り	歩留り
頭	A-5	A-4	A-3	A-2	A-1	B-5	B-4	B-3	B-2	B-1	C-5	C-4	C-3	C-2	C-1	
和牛去勢計 (29)	6,138	2,579	2,381	673	128	-	42	149	117	41	-	-	1	1	13	13
中央卸売市場計 (30)	4,757	2,004	1,889	518	103	-	24	94	78	27	-	-	1	1	9	9
仙 台 (31)	306	164	103	23	2	-	1	5	4	2	-	-	-	-	1	1
さいたま (32)	29	8	7	3	1	-	2	-	3	2	-	-	-	-	-	3
東 京 (33)	2,792	1,201	1,120	305	62	-	8	36	41	12	-	-	1	-	3	3
横 浜 (34)	255	101	95	20	20	-	2	6	4	5	-	-	-	-	2	-
名 古 屋 (35)	133	53	56	10	3	-	2	4	2	2	-	-	-	-	-	1
京 都 (36)	262	128	98	34	2	-	-	-	-	-	-	-	-	-	-	-
大 阪 (37)	385	135	157	44	1	-	6	21	17	2	-	-	-	1	1	-
神 戸 (38)	150	55	63	14	4	-	-	10	3	-	-	-	-	-	-	1
広 島 (39)	80	29	37	5	2	-	1	4	-	1	-	-	-	-	1	-
福 岡 (40)	365	130	153	60	6	-	2	8	4	1	-	-	-	-	1	-
地方卸売市場 うち主要市場計 (41)	1,381	575	492	155	25	-	18	55	39	14	-	-	-	-	4	4
茨 城 (42)	138	75	43	9	1	-	1	3	2	1	-	-	-	-	2	1
宇 都 宮 (43)	9	4	3	1	-	-	-	-	-	-	-	-	-	-	1	-
群 馬 (44)	158	76	46	21	2	-	3	4	2	3	-	-	-	-	-	1
川 口 (45)	71	17	27	21	-	-	-	1	5	-	-	-	-	-	-	-
山 梨 (46)	43	7	6	15	9	-	-	1	-	4	-	-	-	-	-	1
岐 阜 (47)	157	79	55	10	1	-	2	8	1	1	-	-	-	-	-	-
浜 松 (48)	-	-	-	-	-	-	-	-	-	-	-	-	-	-	-	-
東 三 河 (49)	31	19	12	-	-	-	-	-	-	-	-	-	-	-	-	-
四 日 市 (50)	10	2	4	-	-	-	-	4	-	-	-	-	-	-	-	-
姫 路 (51)	262	118	88	16	4	-	9	13	14	-	-	-	-	-	-	-
加 古 川 (52)	60	17	24	12	3	-	-	1	3	-	-	-	-	-	-	-
西 宮 (53)	47	15	25	6	1	-	-	-	-	-	-	-	-	-	-	-
岡 山 (54)	28	10	10	2	1	-	1	2	1	-	-	-	-	-	-	1
坂 出 (55)	70	44	23	3	-	-	-	-	-	-	-	-	-	-	-	-
佐 世 保 (56)	297	92	126	39	3	-	2	18	11	5	-	-	-	-	1	-
和牛おす計 (57)	6	-	-	-	1	-	-	-	-	-	5	-	-	-	-	-
中央卸売市場計 (58)	6	-	-	-	1	-	-	-	-	-	5	-	-	-	-	-
仙 台 (59)	-	-	-	-	-	-	-	-	-	-	-	-	-	-	-	-
さいたま (60)	-	-	-	-	-	-	-	-	-	-	-	-	-	-	-	-
東 京 (61)	5	-	-	-	-	-	-	-	-	5	-	-	-	-	-	-
横 浜 (62)	-	-	-	-	-	-	-	-	-	-	-	-	-	-	-	-
名 古 屋 (63)	-	-	-	-	-	-	-	-	-	-	-	-	-	-	-	-
京 都 (64)	-	-	-	-	-	-	-	-	-	-	-	-	-	-	-	-
大 阪 (65)	-	-	-	-	-	-	-	-	-	-	-	-	-	-	-	-
神 戸 (66)	-	-	-	-	-	-	-	-	-	-	-	-	-	-	-	-
広 島 (67)	1	-	-	-	1	-	-	-	-	-	-	-	-	-	-	-
福 岡 (68)	-	-	-	-	-	-	-	-	-	-	-	-	-	-	-	-
地方卸売市場 うち主要市場計 (69)	-	-	-	-	-	-	-	-	-	-	-	-	-	-	-	-
茨 城 (70)	-	-	-	-	-	-	-	-	-	-	-	-	-	-	-	-
宇 都 宮 (71)	-	-	-	-	-	-	-	-	-	-	-	-	-	-	-	-
群 馬 (72)	-	-	-	-	-	-	-	-	-	-	-	-	-	-	-	-
川 口 (73)	-	-	-	-	-	-	-	-	-	-	-	-	-	-	-	-
山 梨 (74)	-	-	-	-	-	-	-	-	-	-	-	-	-	-	-	-
岐 阜 (75)	-	-	-	-	-	-	-	-	-	-	-	-	-	-	-	-
浜 松 (76)	-	-	-	-	-	-	-	-	-	-	-	-	-	-	-	-
東 三 河 (77)	-	-	-	-	-	-	-	-	-	-	-	-	-	-	-	-
四 日 市 (78)	-	-	-	-	-	-	-	-	-	-	-	-	-	-	-	-
姫 路 (79)	-	-	-	-	-	-	-	-	-	-	-	-	-	-	-	-
加 古 川 (80)	-	-	-	-	-	-	-	-	-	-	-	-	-	-	-	-
西 宮 (81)	-	-	-	-	-	-	-	-	-	-	-	-	-	-	-	-
岡 山 (82)	-	-	-	-	-	-	-	-	-	-	-	-	-	-	-	-
坂 出 (83)	-	-	-	-	-	-	-	-	-	-	-	-	-	-	-	-
佐 世 保 (84)	-	-	-	-	-	-	-	-	-	-	-	-	-	-	-	-

計	卸 売 価 格															
	A					B					C					
	歩留り	歩留り	歩留り	歩留り	歩留り	歩留り	歩留り	歩留り	歩留り	歩留り	歩留り	歩留り	歩留り	歩留り	歩留り	
円/kg	円/kg	円/kg	円/kg	円/kg	円/kg	円/kg	円/kg	円/kg	円/kg	円/kg	円/kg	円/kg	円/kg	円/kg	円/kg	
2,635	2,867	2,553	2,302	1,968	-	2,543	2,430	2,145	1,786	-	-	2,056	1,578	1,198	774	(29)
2,611	2,831	2,529	2,298	1,974	-	2,467	2,407	2,100	1,783	-	-	2,056	1,578	1,224	552	(30)
2,566	2,779	2,384	2,144	1,774	-	2,600	2,181	1,840	1,769	-	-	-	-	743	541	(31)
2,288	2,648	2,415	2,193	1,727	-	2,250	-	1,914	1,627	-	-	-	-	-	494	(32)
2,591	2,805	2,498	2,299	1,946	-	2,432	2,288	2,083	1,736	-	-	2,056	-	1,421	593	(33)
2,484	2,746	2,460	2,233	1,931	-	2,086	2,385	1,795	1,879	-	-	-	-	1,196	-	(34)
2,617	2,826	2,530	2,439	2,087	-	2,636	2,490	2,243	1,704	-	-	-	-	-	612	(35)
2,620	2,758	2,544	2,297	2,174	-	-	-	-	-	-	-	-	-	-	-	(36)
2,572	2,824	2,529	2,244	1,541	-	2,575	2,380	2,179	1,847	-	-	-	1,578	1,433	-	(37)
3,641	4,189	3,541	2,692	2,613	-	-	3,197	2,777	-	-	-	-	-	-	551	(38)
2,606	2,793	2,591	2,282	2,021	-	2,580	2,345	-	1,908	-	-	-	-	647	-	(39)
2,578	2,819	2,523	2,321	2,075	-	2,544	2,257	2,097	2,039	-	-	-	-	1,079	-	(40)
2,722	2,997	2,650	2,313	1,942	-	2,647	2,470	2,237	1,792	-	-	-	-	1,101	1,078	(41)
2,629	2,805	2,538	2,311	1,817	-	2,515	2,247	1,654	757	-	-	-	-	951	650	(42)
2,612	2,820	2,634	2,160	-	-	-	-	-	-	-	-	-	-	753	-	(43)
2,613	2,862	2,555	2,151	1,849	-	2,526	2,168	2,192	1,571	-	-	-	-	-	1,672	(44)
2,496	2,811	2,501	2,299	-	-	-	2,376	2,163	-	-	-	-	-	-	-	(45)
2,179	2,804	2,516	2,036	1,827	-	-	2,284	-	1,768	-	-	-	-	-	433	(46)
3,032	3,270	2,907	2,351	2,115	-	3,060	2,510	2,355	2,030	-	-	-	-	-	-	(47)
-	-	-	-	-	-	-	-	-	-	-	-	-	-	-	-	(48)
2,671	2,780	2,491	-	-	-	-	-	-	-	-	-	-	-	-	-	(49)
2,515	2,697	2,541	-	-	-	-	2,392	-	-	-	-	-	-	-	-	(50)
2,874	3,176	2,678	2,548	1,822	-	2,595	2,790	2,361	-	-	-	-	-	-	-	(51)
3,123	3,570	3,205	2,704	2,410	-	-	2,436	2,405	-	-	-	-	-	-	-	(52)
2,776	2,929	2,814	2,334	2,000	-	-	-	-	-	-	-	-	-	-	-	(53)
2,617	2,883	2,596	2,429	1,729	-	2,709	2,430	2,276	-	-	-	-	-	-	1,025	(54)
2,770	2,875	2,607	2,396	-	-	-	-	-	-	-	-	-	-	-	-	(55)
2,594	2,915	2,542	2,282	2,092	-	2,725	2,375	2,166	2,036	-	-	-	-	1,511	-	(56)
626	-	-	-	647	-	-	-	-	-	619	-	-	-	-	-	(57)
626	-	-	-	647	-	-	-	-	-	619	-	-	-	-	-	(58)
-	-	-	-	-	-	-	-	-	-	-	-	-	-	-	-	(59)
-	-	-	-	-	-	-	-	-	-	-	-	-	-	-	-	(60)
619	-	-	-	-	-	-	-	-	-	619	-	-	-	-	-	(61)
-	-	-	-	-	-	-	-	-	-	-	-	-	-	-	-	(62)
-	-	-	-	-	-	-	-	-	-	-	-	-	-	-	-	(63)
-	-	-	-	-	-	-	-	-	-	-	-	-	-	-	-	(64)
-	-	-	-	-	-	-	-	-	-	-	-	-	-	-	-	(65)
-	-	-	-	-	-	-	-	-	-	-	-	-	-	-	-	(66)
647	-	-	-	647	-	-	-	-	-	-	-	-	-	-	-	(67)
-	-	-	-	-	-	-	-	-	-	-	-	-	-	-	-	(68)
-	-	-	-	-	-	-	-	-	-	-	-	-	-	-	-	(69)
-	-	-	-	-	-	-	-	-	-	-	-	-	-	-	-	(70)
-	-	-	-	-	-	-	-	-	-	-	-	-	-	-	-	(71)
-	-	-	-	-	-	-	-	-	-	-	-	-	-	-	-	(72)
-	-	-	-	-	-	-	-	-	-	-	-	-	-	-	-	(73)
-	-	-	-	-	-	-	-	-	-	-	-	-	-	-	-	(74)
-	-	-	-	-	-	-	-	-	-	-	-	-	-	-	-	(75)
-	-	-	-	-	-	-	-	-	-	-	-	-	-	-	-	(76)
-	-	-	-	-	-	-	-	-	-	-	-	-	-	-	-	(77)
-	-	-	-	-	-	-	-	-	-	-	-	-	-	-	-	(78)
-	-	-	-	-	-	-	-	-	-	-	-	-	-	-	-	(79)
-	-	-	-	-	-	-	-	-	-	-	-	-	-	-	-	(80)
-	-	-	-	-	-	-	-	-	-	-	-	-	-	-	-	(81)
-	-	-	-	-	-	-	-	-	-	-	-	-	-	-	-	(82)
-	-	-	-	-	-	-	-	-	-	-	-	-	-	-	-	(83)
-	-	-	-	-	-	-	-	-	-	-	-	-	-	-	-	(84)

4 調査卸売市場の規格別枝肉取引成立頭数及び規格別枝肉卸売価格（平成31年1月）（続き）
 (3) 成牛の内訳（続き）

畜種・市場	取 引 成 立 頭 数															
	計	歩 留 り A					歩 留 り B					歩 留 り C				
		A-5	A-4	A-3	A-2	A-1	B-5	B-4	B-3	B-2	B-1	C-5	C-4	C-3	C-2	C-1
乳牛めす計 (85)	2,679	-	-	-	-	-	-	-	3	183	24	-	-	3	854	1,612
中央卸売市場計 (86)	2,166	-	-	-	-	-	-	-	3	152	18	-	-	3	751	1,239
仙 台 (87)	222	-	-	-	-	-	-	-	21	2	-	-	1	106	92	
さいたま (88)	542	-	-	-	-	-	-	-	23	2	-	-	1	266	250	
東 京 (89)	1,037	-	-	-	-	-	-	-	1	78	9	-	-	268	681	
横 浜 (90)	5	-	-	-	-	-	-	-	-	-	-	-	-	-	5	
名 古 屋 (91)	-	-	-	-	-	-	-	-	-	-	-	-	-	-	-	
京 都 (92)	-	-	-	-	-	-	-	-	-	-	-	-	-	-	-	
大 阪 (93)	48	-	-	-	-	-	-	-	1	-	-	-	-	8	39	
神 戸 (94)	-	-	-	-	-	-	-	-	-	-	-	-	-	-	-	
広 島 (95)	101	-	-	-	-	-	-	-	2	12	1	-	-	-	43	43
福 岡 (96)	211	-	-	-	-	-	-	-	-	17	4	-	-	1	60	129
地方卸売市場																
うち主要市場計 (97)	513	-	-	-	-	-	-	-	31	6	-	-	-	103	373	
茨 城 (98)	169	-	-	-	-	-	-	-	8	4	-	-	-	46	111	
宇 都 宮 (99)	70	-	-	-	-	-	-	-	15	-	-	-	-	17	38	
群 馬 (100)	11	-	-	-	-	-	-	-	-	-	-	-	-	1	10	
川 口 (101)	48	-	-	-	-	-	-	-	-	-	-	-	-	17	31	
山 梨 (102)	82	-	-	-	-	-	-	-	2	2	-	-	-	2	76	
岐 阜 (103)	-	-	-	-	-	-	-	-	-	-	-	-	-	-	-	
浜 松 (104)	16	-	-	-	-	-	-	-	2	-	-	-	-	4	10	
東 三 河 (105)	22	-	-	-	-	-	-	-	1	-	-	-	-	3	18	
四 日 市 (106)	-	-	-	-	-	-	-	-	-	-	-	-	-	-	-	
姫 路 (107)	2	-	-	-	-	-	-	-	-	-	-	-	-	2	-	
加 古 川 (108)	1	-	-	-	-	-	-	-	-	-	-	-	-	-	1	
西 宮 (109)	-	-	-	-	-	-	-	-	-	-	-	-	-	-	-	
岡 山 (110)	72	-	-	-	-	-	-	-	-	-	-	-	-	-	72	
坂 出 (111)	2	-	-	-	-	-	-	-	-	-	-	-	-	-	2	
佐 世 保 (112)	18	-	-	-	-	-	-	-	3	-	-	-	-	11	4	
乳牛去勢計 (113)	1,381	-	-	-	-	-	-	16	512	2	-	-	18	788	45	
中央卸売市場計 (114)	413	-	-	-	-	-	-	5	170	-	-	-	4	208	26	
仙 台 (115)	6	-	-	-	-	-	-	-	1	-	-	-	-	5	-	
さいたま (116)	10	-	-	-	-	-	-	-	1	-	-	-	-	5	4	
東 京 (117)	102	-	-	-	-	-	-	2	61	-	-	-	-	34	5	
横 浜 (118)	34	-	-	-	-	-	-	-	4	-	-	-	-	30	-	
名 古 屋 (119)	52	-	-	-	-	-	-	-	15	-	-	-	2	34	1	
京 都 (120)	3	-	-	-	-	-	-	-	1	1	-	-	-	1	-	
大 阪 (121)	14	-	-	-	-	-	-	-	-	-	-	-	-	8	6	
神 戸 (122)	-	-	-	-	-	-	-	-	-	-	-	-	-	-	-	
広 島 (123)	128	-	-	-	-	-	-	-	55	-	-	-	1	71	1	
福 岡 (124)	64	-	-	-	-	-	-	2	32	-	-	-	1	20	9	
地方卸売市場																
うち主要市場計 (125)	968	-	-	-	-	-	-	11	342	2	-	-	14	580	19	
茨 城 (126)	1	-	-	-	-	-	-	-	1	-	-	-	-	-	-	
宇 都 宮 (127)	44	-	-	-	-	-	-	-	15	-	-	-	1	28	-	
群 馬 (128)	-	-	-	-	-	-	-	-	-	-	-	-	-	-	-	
川 口 (129)	-	-	-	-	-	-	-	-	-	-	-	-	-	-	-	
山 梨 (130)	-	-	-	-	-	-	-	-	-	-	-	-	-	-	-	
岐 阜 (131)	-	-	-	-	-	-	-	-	-	-	-	-	-	-	-	
浜 松 (132)	-	-	-	-	-	-	-	-	-	-	-	-	-	-	-	
東 三 河 (133)	95	-	-	-	-	-	-	1	61	-	-	-	-	27	6	
四 日 市 (134)	5	-	-	-	-	-	-	-	-	-	-	-	-	5	-	
姫 路 (135)	454	-	-	-	-	-	-	2	136	2	-	-	5	297	12	
加 古 川 (136)	1	-	-	-	-	-	-	-	-	-	-	-	-	1	-	
西 宮 (137)	-	-	-	-	-	-	-	-	-	-	-	-	-	-	-	
岡 山 (138)	100	-	-	-	-	-	-	-	20	-	-	-	-	80	-	
坂 出 (139)	135	-	-	-	-	-	-	4	71	-	-	-	2	58	-	
佐 世 保 (140)	133	-	-	-	-	-	-	4	38	-	-	-	6	84	1	

計	卸 売 価 格															
	歩 留 り A					歩 留 り B					歩 留 り C					
	A-5	A-4	A-3	A-2	A-1	B-5	B-4	B-3	B-2	B-1	C-5	C-4	C-3	C-2	C-1	
円/kg	円/kg	円/kg	円/kg	円/kg	円/kg	円/kg	円/kg	円/kg	円/kg	円/kg	円/kg	円/kg	円/kg	円/kg	円/kg	
596	-	-	-	-	-	-	-	909	693	597	-	-	853	640	545	(85)
601	-	-	-	-	-	-	-	909	695	594	-	-	853	643	545	(86)
590	-	-	-	-	-	-	-	-	655	603	-	-	680	622	512	(87)
602	-	-	-	-	-	-	-	-	655	600	-	-	721	630	552	(88)
578	-	-	-	-	-	-	-	810	678	567	-	-	-	619	537	(89)
433	-	-	-	-	-	-	-	-	-	-	-	-	-	-	433	(90)
-	-	-	-	-	-	-	-	-	-	-	-	-	-	-	-	(91)
-	-	-	-	-	-	-	-	-	-	-	-	-	-	-	-	(92)
653	-	-	-	-	-	-	-	-	911	-	-	-	-	786	606	(93)
-	-	-	-	-	-	-	-	-	-	-	-	-	-	-	-	(94)
742	-	-	-	-	-	-	-	952	922	702	-	-	-	812	562	(95)
628	-	-	-	-	-	-	-	-	700	616	-	-	1,198	685	572	(96)
574	-	-	-	-	-	-	-	-	682	606	-	-	-	616	545	(97)
527	-	-	-	-	-	-	-	-	650	588	-	-	-	601	464	(98)
564	-	-	-	-	-	-	-	-	682	-	-	-	-	582	472	(99)
403	-	-	-	-	-	-	-	-	-	-	-	-	-	487	391	(100)
579	-	-	-	-	-	-	-	-	-	-	-	-	-	629	545	(101)
573	-	-	-	-	-	-	-	-	656	637	-	-	-	652	565	(102)
-	-	-	-	-	-	-	-	-	-	-	-	-	-	-	-	(103)
505	-	-	-	-	-	-	-	-	572	-	-	-	-	606	409	(104)
448	-	-	-	-	-	-	-	-	1,156	-	-	-	-	742	308	(105)
-	-	-	-	-	-	-	-	-	-	-	-	-	-	-	-	(106)
540	-	-	-	-	-	-	-	-	-	-	-	-	-	540	-	(107)
431	-	-	-	-	-	-	-	-	-	-	-	-	-	-	431	(108)
-	-	-	-	-	-	-	-	-	-	-	-	-	-	-	-	(109)
725	-	-	-	-	-	-	-	-	-	-	-	-	-	-	725	(110)
388	-	-	-	-	-	-	-	-	-	-	-	-	-	-	388	(111)
656	-	-	-	-	-	-	-	-	713	-	-	-	-	671	506	(112)
1,078	-	-	-	-	-	-	-	1,172	1,084	1,033	-	-	1,156	1,081	778	(113)
1,029	-	-	-	-	-	-	-	1,142	1,059	-	-	-	1,192	1,022	690	(114)
965	-	-	-	-	-	-	-	-	971	-	-	-	-	964	-	(115)
768	-	-	-	-	-	-	-	-	704	-	-	-	-	865	614	(116)
990	-	-	-	-	-	-	-	1,098	1,024	-	-	-	-	938	674	(117)
882	-	-	-	-	-	-	-	-	818	-	-	-	-	890	-	(118)
1,138	-	-	-	-	-	-	-	-	1,150	-	-	-	1,221	1,137	701	(119)
1,029	-	-	-	-	-	-	-	1,134	1,080	-	-	-	-	759	-	(120)
972	-	-	-	-	-	-	-	-	-	-	-	-	-	1,095	734	(121)
-	-	-	-	-	-	-	-	-	-	-	-	-	-	-	-	(122)
1,071	-	-	-	-	-	-	-	-	1,081	-	-	-	1,079	1,067	756	(123)
1,046	-	-	-	-	-	-	-	1,199	1,092	-	-	-	1,245	1,032	686	(124)
1,098	-	-	-	-	-	-	-	1,186	1,097	1,033	-	-	1,145	1,103	873	(125)
608	-	-	-	-	-	-	-	-	608	-	-	-	-	-	-	(126)
1,066	-	-	-	-	-	-	-	-	1,070	-	-	-	1,080	1,064	-	(127)
-	-	-	-	-	-	-	-	-	-	-	-	-	-	-	-	(128)
-	-	-	-	-	-	-	-	-	-	-	-	-	-	-	-	(129)
-	-	-	-	-	-	-	-	-	-	-	-	-	-	-	-	(130)
-	-	-	-	-	-	-	-	-	-	-	-	-	-	-	-	(131)
-	-	-	-	-	-	-	-	-	-	-	-	-	-	-	-	(132)
1,111	-	-	-	-	-	-	-	1,219	1,130	-	-	-	-	1,127	612	(133)
959	-	-	-	-	-	-	-	-	-	-	-	-	-	959	-	(134)
1,085	-	-	-	-	-	-	-	1,103	1,087	1,033	-	-	1,112	1,087	990	(135)
652	-	-	-	-	-	-	-	-	-	-	-	-	-	652	-	(136)
-	-	-	-	-	-	-	-	-	-	-	-	-	-	-	-	(137)
1,136	-	-	-	-	-	-	-	-	1,106	-	-	-	-	1,144	-	(138)
1,075	-	-	-	-	-	-	-	1,137	1,068	-	-	-	1,126	1,077	-	(139)
1,152	-	-	-	-	-	-	-	1,265	1,142	-	-	-	1,194	1,153	652	(140)

4 調査卸売市場の規格別枝肉取引成立頭数及び規格別枝肉卸売価格（平成31年1月）（続き）
 (3) 成牛の内訳（続き）

畜種・市場	取 引 成 立 頭 数															
	計	歩 留 り A					歩 留 り B					歩 留 り C				
		A-5	A-4	A-3	A-2	A-1	B-5	B-4	B-3	B-2	B-1	C-5	C-4	C-3	C-2	C-1
乳牛おす計(141)	3	-	-	-	-	-	-	-	-	1	-	-	-	-	2	
中央卸売市場計(142)	3	-	-	-	-	-	-	-	-	1	-	-	-	-	2	
仙 台(143)	-	-	-	-	-	-	-	-	-	-	-	-	-	-	-	
さいたま(144)	-	-	-	-	-	-	-	-	-	-	-	-	-	-	-	
東 京(145)	3	-	-	-	-	-	-	-	-	1	-	-	-	-	2	
横 浜(146)	-	-	-	-	-	-	-	-	-	-	-	-	-	-	-	
名 古 屋(147)	-	-	-	-	-	-	-	-	-	-	-	-	-	-	-	
京 都(148)	-	-	-	-	-	-	-	-	-	-	-	-	-	-	-	
大 阪(149)	-	-	-	-	-	-	-	-	-	-	-	-	-	-	-	
神 戸(150)	-	-	-	-	-	-	-	-	-	-	-	-	-	-	-	
広 島(151)	-	-	-	-	-	-	-	-	-	-	-	-	-	-	-	
福 岡(152)	-	-	-	-	-	-	-	-	-	-	-	-	-	-	-	
地方卸売市場																
うち主要市場計(153)	-	-	-	-	-	-	-	-	-	-	-	-	-	-	-	
茨 城(154)	-	-	-	-	-	-	-	-	-	-	-	-	-	-	-	
宇 都 宮(155)	-	-	-	-	-	-	-	-	-	-	-	-	-	-	-	
群 馬(156)	-	-	-	-	-	-	-	-	-	-	-	-	-	-	-	
川 口(157)	-	-	-	-	-	-	-	-	-	-	-	-	-	-	-	
山 梨(158)	-	-	-	-	-	-	-	-	-	-	-	-	-	-	-	
岐 阜(159)	-	-	-	-	-	-	-	-	-	-	-	-	-	-	-	
浜 松(160)	-	-	-	-	-	-	-	-	-	-	-	-	-	-	-	
東 三 河(161)	-	-	-	-	-	-	-	-	-	-	-	-	-	-	-	
四 日 市(162)	-	-	-	-	-	-	-	-	-	-	-	-	-	-	-	
姫 路(163)	-	-	-	-	-	-	-	-	-	-	-	-	-	-	-	
加 古 川(164)	-	-	-	-	-	-	-	-	-	-	-	-	-	-	-	
西 宮(165)	-	-	-	-	-	-	-	-	-	-	-	-	-	-	-	
岡 山(166)	-	-	-	-	-	-	-	-	-	-	-	-	-	-	-	
坂 出(167)	-	-	-	-	-	-	-	-	-	-	-	-	-	-	-	
佐 世 保(168)	-	-	-	-	-	-	-	-	-	-	-	-	-	-	-	
交雑牛めす計(169)	4,109	16	202	187	54	-	12	428	1,428	1,028	1	-	37	296	403	17
中央卸売市場計(170)	2,624	8	136	115	39	-	9	297	932	603	-	-	23	190	266	6
仙 台(171)	59	-	2	-	4	-	-	2	11	30	-	-	-	4	6	-
さいたま(172)	67	-	1	1	-	-	2	13	15	13	-	-	3	11	8	-
東 京(173)	1,383	6	90	65	20	-	4	163	525	281	-	-	12	86	129	2
横 浜(174)	232	1	7	5	6	-	-	27	69	57	-	-	2	15	41	2
名 古 屋(175)	121	-	4	5	1	-	2	16	50	27	-	-	-	8	8	-
京 都(176)	75	1	14	15	3	-	-	5	21	10	-	-	2	-	2	2
大 阪(177)	383	-	10	11	1	-	1	38	129	117	-	-	1	35	40	-
神 戸(178)	-	-	-	-	-	-	-	-	-	-	-	-	-	-	-	-
広 島(179)	132	-	4	4	1	-	-	13	47	18	-	-	3	20	22	-
福 岡(180)	172	-	4	9	3	-	-	20	65	50	-	-	-	11	10	-
地方卸売市場																
うち主要市場計(181)	1,485	8	66	72	15	-	3	131	496	425	1	-	14	106	137	11
茨 城(182)	46	-	2	7	-	-	-	2	17	9	-	-	-	4	3	2
宇 都 宮(183)	23	-	3	1	-	-	-	4	4	7	-	-	-	2	2	-
群 馬(184)	378	4	33	42	7	-	-	34	142	71	-	-	3	17	23	2
川 口(185)	123	-	5	3	1	-	1	6	57	24	-	-	5	14	7	-
山 梨(186)	97	-	-	4	-	-	-	2	18	55	-	-	-	2	16	-
岐 阜(187)	-	-	-	-	-	-	-	-	-	-	-	-	-	-	-	-
浜 松(188)	69	-	3	3	-	-	1	20	24	10	-	-	1	5	2	-
東 三 河(189)	185	4	13	5	4	-	1	33	66	37	-	-	1	8	12	1
四 日 市(190)	5	-	-	-	-	-	-	2	2	-	-	-	-	1	-	-
姫 路(191)	104	-	1	-	-	-	-	4	29	25	-	-	2	16	22	5
加 古 川(192)	105	-	2	1	1	-	-	6	39	27	1	-	-	11	17	-
西 宮(193)	85	-	1	1	1	-	-	6	29	24	-	-	1	9	13	-
岡 山(194)	30	-	-	1	-	-	-	1	8	11	-	-	-	5	3	1
坂 出(195)	230	-	3	4	1	-	-	11	61	124	-	-	1	10	15	-
佐 世 保(196)	5	-	-	-	-	-	-	-	-	1	-	-	-	2	2	-

計	卸 売 価 格															
	歩 留 り A					歩 留 り B					歩 留 り C					
	A-5	A-4	A-3	A-2	A-1	B-5	B-4	B-3	B-2	B-1	C-5	C-4	C-3	C-2	C-1	
円/kg	円/kg	円/kg	円/kg	円/kg	円/kg	円/kg	円/kg	円/kg	円/kg	円/kg	円/kg	円/kg	円/kg	円/kg	円/kg	
631	-	-	-	-	-	-	-	-	703	-	-	-	-	-	566	(141)
631	-	-	-	-	-	-	-	-	703	-	-	-	-	-	566	(142)
-	-	-	-	-	-	-	-	-	-	-	-	-	-	-	-	(143)
-	-	-	-	-	-	-	-	-	-	-	-	-	-	-	-	(144)
631	-	-	-	-	-	-	-	-	703	-	-	-	-	-	566	(145)
-	-	-	-	-	-	-	-	-	-	-	-	-	-	-	-	(146)
-	-	-	-	-	-	-	-	-	-	-	-	-	-	-	-	(147)
-	-	-	-	-	-	-	-	-	-	-	-	-	-	-	-	(148)
-	-	-	-	-	-	-	-	-	-	-	-	-	-	-	-	(149)
-	-	-	-	-	-	-	-	-	-	-	-	-	-	-	-	(150)
-	-	-	-	-	-	-	-	-	-	-	-	-	-	-	-	(151)
-	-	-	-	-	-	-	-	-	-	-	-	-	-	-	-	(152)
-	-	-	-	-	-	-	-	-	-	-	-	-	-	-	-	(153)
-	-	-	-	-	-	-	-	-	-	-	-	-	-	-	-	(154)
-	-	-	-	-	-	-	-	-	-	-	-	-	-	-	-	(155)
-	-	-	-	-	-	-	-	-	-	-	-	-	-	-	-	(156)
-	-	-	-	-	-	-	-	-	-	-	-	-	-	-	-	(157)
-	-	-	-	-	-	-	-	-	-	-	-	-	-	-	-	(158)
-	-	-	-	-	-	-	-	-	-	-	-	-	-	-	-	(159)
-	-	-	-	-	-	-	-	-	-	-	-	-	-	-	-	(160)
-	-	-	-	-	-	-	-	-	-	-	-	-	-	-	-	(161)
-	-	-	-	-	-	-	-	-	-	-	-	-	-	-	-	(162)
-	-	-	-	-	-	-	-	-	-	-	-	-	-	-	-	(163)
-	-	-	-	-	-	-	-	-	-	-	-	-	-	-	-	(164)
-	-	-	-	-	-	-	-	-	-	-	-	-	-	-	-	(165)
-	-	-	-	-	-	-	-	-	-	-	-	-	-	-	-	(166)
-	-	-	-	-	-	-	-	-	-	-	-	-	-	-	-	(167)
-	-	-	-	-	-	-	-	-	-	-	-	-	-	-	-	(168)
1,582	1,995	1,799	1,662	1,499	-	1,949	1,756	1,618	1,479	1,469	-	1,657	1,529	1,387	762	(169)
1,575	2,029	1,788	1,658	1,492	-	1,908	1,748	1,610	1,464	-	-	1,635	1,523	1,375	564	(170)
1,379	-	1,620	-	1,353	-	-	1,525	1,556	1,295	-	-	-	1,425	1,301	-	(171)
1,542	-	1,933	1,609	-	-	1,951	1,639	1,581	1,449	-	-	1,653	1,487	1,292	-	(172)
1,559	2,094	1,790	1,644	1,496	-	1,919	1,714	1,581	1,440	-	-	1,607	1,480	1,339	527	(173)
1,507	1,805	1,673	1,596	1,477	-	-	1,748	1,582	1,422	-	-	1,693	1,440	1,308	614	(174)
1,696	-	1,694	1,762	1,543	-	1,768	1,863	1,719	1,577	-	-	-	1,690	1,566	-	(175)
1,603	1,932	1,769	1,614	1,544	-	-	1,662	1,608	1,481	-	-	1,523	-	1,384	546	(176)
1,616	-	1,923	1,710	1,568	-	2,073	1,869	1,657	1,504	-	-	1,743	1,576	1,464	-	(177)
-	-	-	-	-	-	-	-	-	-	-	-	-	-	-	-	(178)
1,633	-	1,812	1,678	1,511	-	-	1,815	1,668	1,531	-	-	1,750	1,610	1,497	-	(179)
1,649	-	1,796	1,738	1,571	-	-	1,777	1,683	1,586	-	-	-	1,599	1,441	-	(180)
1,594	1,962	1,822	1,670	1,518	-	2,060	1,776	1,635	1,502	1,469	-	1,693	1,541	1,409	862	(181)
1,556	-	1,971	1,675	-	-	-	1,745	1,588	1,483	-	-	-	1,492	1,225	572	(182)
1,514	-	1,821	1,684	-	-	-	1,655	1,519	1,396	-	-	-	1,404	1,253	-	(183)
1,608	1,965	1,795	1,663	1,492	-	-	1,750	1,626	1,500	-	-	1,569	1,501	1,321	422	(184)
1,581	-	1,913	1,704	1,556	-	2,052	1,786	1,608	1,439	-	-	1,689	1,504	1,391	-	(185)
1,532	-	-	1,678	-	-	-	1,883	1,610	1,504	-	-	-	1,594	1,439	-	(186)
-	-	-	-	-	-	-	-	-	-	-	-	-	-	-	-	(187)
1,644	-	1,731	1,673	-	-	1,886	1,690	1,637	1,563	-	-	1,665	1,577	1,512	-	(188)
1,677	1,959	1,865	1,678	1,573	-	2,213	1,828	1,684	1,584	-	-	1,503	1,422	1,400	537	(189)
1,705	-	-	-	-	-	-	1,836	1,647	-	-	-	-	1,566	-	-	(190)
1,507	-	1,351	-	-	-	-	1,834	1,580	1,446	-	-	1,879	1,548	1,415	1,047	(191)
1,578	-	1,847	1,700	1,490	-	-	1,757	1,647	1,511	1,469	-	-	1,615	1,403	-	(192)
1,572	-	1,786	1,686	1,455	-	-	1,786	1,638	1,486	-	-	1,725	1,571	1,458	-	(193)
1,598	-	-	1,710	-	-	-	1,623	1,689	1,559	-	-	-	1,651	1,541	995	(194)
1,584	-	1,934	1,676	1,544	-	-	1,860	1,669	1,499	-	-	1,890	1,611	1,489	-	(195)
1,558	-	-	-	-	-	-	-	-	1,531	-	-	-	1,590	1,538	-	(196)

4 調査卸売市場の規格別枝肉取引成立頭数及び規格別枝肉卸売価格（平成31年1月）（続き）
 (3) 成牛の内訳（続き）

畜種・市場	取 引 成 立 頭 数															
	計	歩 留 り A					歩 留 り B					歩 留 り C				
		A-5	A-4	A-3	A-2	A-1	B-5	B-4	B-3	B-2	B-1	C-5	C-4	C-3	C-2	C-1
交雑牛去勢計 (197)	3,360	17	145	123	19	-	12	565	1,217	652	1	1	43	287	256	22
中央卸売市場計 (198)	2,345	8	93	73	11	-	6	395	861	469	-	1	32	206	177	13
仙 台 (199)	103	-	3	5	-	-	1	27	32	13	-	-	3	7	10	2
さいたま (200)	63	-	1	2	-	-	1	9	17	6	-	-	-	7	12	8
東 京 (201)	1,224	4	58	46	5	-	1	234	462	220	-	-	17	103	72	2
横 浜 (202)	79	-	1	1	3	-	-	4	16	26	-	-	-	8	20	-
名 古 屋 (203)	138	3	3	1	1	-	1	24	47	32	-	-	2	16	8	-
京 都 (204)	52	1	8	6	-	-	-	7	21	6	-	-	-	3	-	-
大 阪 (205)	427	-	13	4	2	-	2	54	169	91	-	1	6	47	38	-
神 戸 (206)	-	-	-	-	-	-	-	-	-	-	-	-	-	-	-	-
広 島 (207)	22	-	1	3	-	-	-	3	13	1	-	-	1	-	-	-
福 岡 (208)	237	-	5	5	-	-	-	33	84	74	-	-	3	15	17	1
地方卸売市場																
うち主要市場計 (209)	1,015	9	52	50	8	-	6	170	356	183	1	-	11	81	79	9
茨 城 (210)	46	-	1	5	1	-	1	7	20	5	-	-	-	2	-	4
宇 都 宮 (211)	96	-	4	6	-	-	2	29	26	18	-	-	1	6	4	-
群 馬 (212)	247	3	20	24	3	-	1	32	97	40	-	-	1	13	12	1
川 口 (213)	115	1	3	5	-	-	-	21	54	22	-	-	-	6	3	-
山 梨 (214)	6	-	-	-	-	-	-	-	1	3	-	-	-	1	1	-
岐 阜 (215)	-	-	-	-	-	-	-	-	-	-	-	-	-	-	-	-
浜 松 (216)	118	1	9	1	-	-	-	23	40	20	-	-	3	11	9	1
東 三 河 (217)	167	4	9	6	4	-	-	31	52	42	-	-	4	5	10	-
四 日 市 (218)	10	-	-	-	-	-	-	-	5	3	-	-	-	2	-	-
姫 路 (219)	97	-	2	1	-	-	1	12	24	9	-	-	1	20	24	3
加 古 川 (220)	21	-	1	1	-	-	-	-	7	4	-	-	-	1	7	-
西 宮 (221)	12	-	-	-	-	-	-	2	4	1	-	-	-	2	3	-
岡 山 (222)	34	-	-	-	-	-	-	-	12	13	1	-	-	4	4	-
坂 出 (223)	45	-	3	1	-	-	1	13	14	3	-	-	1	8	1	-
佐 世 保 (224)	1	-	-	-	-	-	-	-	-	-	-	-	-	-	1	-
交雑牛おす計 (225)	-	-	-	-	-	-	-	-	-	-	-	-	-	-	-	-
中央卸売市場計 (226)	-	-	-	-	-	-	-	-	-	-	-	-	-	-	-	-
仙 台 (227)	-	-	-	-	-	-	-	-	-	-	-	-	-	-	-	-
さいたま (228)	-	-	-	-	-	-	-	-	-	-	-	-	-	-	-	-
東 京 (229)	-	-	-	-	-	-	-	-	-	-	-	-	-	-	-	-
横 浜 (230)	-	-	-	-	-	-	-	-	-	-	-	-	-	-	-	-
名 古 屋 (231)	-	-	-	-	-	-	-	-	-	-	-	-	-	-	-	-
京 都 (232)	-	-	-	-	-	-	-	-	-	-	-	-	-	-	-	-
大 阪 (233)	-	-	-	-	-	-	-	-	-	-	-	-	-	-	-	-
神 戸 (234)	-	-	-	-	-	-	-	-	-	-	-	-	-	-	-	-
広 島 (235)	-	-	-	-	-	-	-	-	-	-	-	-	-	-	-	-
福 岡 (236)	-	-	-	-	-	-	-	-	-	-	-	-	-	-	-	-
地方卸売市場																
うち主要市場計 (237)	-	-	-	-	-	-	-	-	-	-	-	-	-	-	-	-
茨 城 (238)	-	-	-	-	-	-	-	-	-	-	-	-	-	-	-	-
宇 都 宮 (239)	-	-	-	-	-	-	-	-	-	-	-	-	-	-	-	-
群 馬 (240)	-	-	-	-	-	-	-	-	-	-	-	-	-	-	-	-
川 口 (241)	-	-	-	-	-	-	-	-	-	-	-	-	-	-	-	-
山 梨 (242)	-	-	-	-	-	-	-	-	-	-	-	-	-	-	-	-
岐 阜 (243)	-	-	-	-	-	-	-	-	-	-	-	-	-	-	-	-
浜 松 (244)	-	-	-	-	-	-	-	-	-	-	-	-	-	-	-	-
東 三 河 (245)	-	-	-	-	-	-	-	-	-	-	-	-	-	-	-	-
四 日 市 (246)	-	-	-	-	-	-	-	-	-	-	-	-	-	-	-	-
姫 路 (247)	-	-	-	-	-	-	-	-	-	-	-	-	-	-	-	-
加 古 川 (248)	-	-	-	-	-	-	-	-	-	-	-	-	-	-	-	-
西 宮 (249)	-	-	-	-	-	-	-	-	-	-	-	-	-	-	-	-
岡 山 (250)	-	-	-	-	-	-	-	-	-	-	-	-	-	-	-	-
坂 出 (251)	-	-	-	-	-	-	-	-	-	-	-	-	-	-	-	-
佐 世 保 (252)	-	-	-	-	-	-	-	-	-	-	-	-	-	-	-	-

計	卸 売 価 格															
	歩 留 り A					歩 留 り B					歩 留 り C					
	A-5	A-4	A-3	A-2	A-1	B-5	B-4	B-3	B-2	B-1	C-5	C-4	C-3	C-2	C-1	
円/kg	円/kg	円/kg	円/kg	円/kg	円/kg	円/kg	円/kg	円/kg	円/kg	円/kg	円/kg	円/kg	円/kg	円/kg	円/kg	
1,627	2,060	1,801	1,683	1,564	-	1,983	1,770	1,643	1,516	1,000	1,998	1,630	1,561	1,425	783	(197)
1,622	1,977	1,790	1,679	1,552	-	1,981	1,762	1,643	1,521	-	1,998	1,631	1,552	1,400	767	(198)
1,537	-	1,620	1,450	-	-	1,943	1,660	1,530	1,461	-	-	1,540	1,518	1,371	519	(199)
1,505	-	1,704	1,707	-	-	1,905	1,675	1,610	1,423	-	-	-	1,595	1,341	691	(200)
1,606	1,984	1,779	1,700	1,589	-	1,702	1,736	1,617	1,497	-	-	1,525	1,496	1,371	964	(201)
1,445	-	1,753	1,434	1,513	-	-	1,691	1,572	1,444	-	-	-	1,386	1,285	-	(202)
1,728	2,003	1,797	1,715	1,501	-	2,151	1,899	1,751	1,588	-	-	1,862	1,682	1,534	-	(203)
1,621	1,892	1,734	1,647	-	-	-	1,632	1,606	1,484	-	-	-	1,493	-	-	(204)
1,688	-	1,920	1,743	1,549	-	2,079	1,908	1,702	1,543	-	1,998	1,862	1,659	1,519	-	(205)
-	-	-	-	-	-	-	-	-	-	-	-	-	-	-	-	(206)
1,671	-	1,814	1,652	-	-	-	1,738	1,649	1,501	-	-	1,782	-	-	-	(207)
1,649	-	1,818	1,739	-	-	-	1,776	1,697	1,594	-	-	1,687	1,575	1,381	1,174	(208)
1,641	2,139	1,819	1,690	1,581	-	1,984	1,790	1,643	1,502	1,000	-	1,628	1,585	1,481	806	(209)
1,565	-	1,838	1,696	1,600	-	1,998	1,806	1,575	1,117	-	-	1,622	-	664	-	(210)
1,671	-	1,898	1,763	-	-	1,968	1,755	1,634	1,557	-	-	1,641	1,585	1,435	-	(211)
1,625	1,909	1,815	1,643	1,540	-	1,660	1,766	1,636	1,483	-	-	1,674	1,454	1,384	257	(212)
1,619	2,160	1,829	1,708	-	-	-	1,788	1,608	1,461	-	-	-	1,516	1,404	-	(213)
1,465	-	-	-	-	-	-	-	1,727	1,351	-	-	-	1,621	1,394	-	(214)
-	-	-	-	-	-	-	-	-	-	-	-	-	-	-	-	(215)
1,617	2,157	1,709	1,628	-	-	-	1,700	1,628	1,539	-	-	1,402	1,566	1,535	539	(216)
1,690	2,295	1,816	1,760	1,607	-	-	1,838	1,676	1,571	-	-	1,682	1,565	1,471	-	(217)
1,644	-	-	-	-	-	-	-	1,685	1,549	-	-	-	1,685	-	-	(218)
1,646	-	2,046	1,726	-	-	2,203	1,884	1,683	1,504	-	-	1,794	1,632	1,514	1,079	(219)
1,593	-	1,740	1,759	-	-	-	-	1,716	1,495	-	-	-	1,534	1,487	-	(220)
1,613	-	-	-	-	-	-	1,782	1,641	1,485	-	-	-	1,642	1,485	-	(221)
1,573	-	-	-	-	-	-	-	1,696	1,430	1,000	-	-	1,716	1,565	-	(222)
1,766	-	1,944	1,755	-	-	2,050	1,887	1,715	1,466	-	-	1,889	1,672	1,480	-	(223)
1,579	-	-	-	-	-	-	-	-	-	-	-	-	-	1,579	-	(224)
-	-	-	-	-	-	-	-	-	-	-	-	-	-	-	-	(225)
-	-	-	-	-	-	-	-	-	-	-	-	-	-	-	-	(226)
-	-	-	-	-	-	-	-	-	-	-	-	-	-	-	-	(227)
-	-	-	-	-	-	-	-	-	-	-	-	-	-	-	-	(228)
-	-	-	-	-	-	-	-	-	-	-	-	-	-	-	-	(229)
-	-	-	-	-	-	-	-	-	-	-	-	-	-	-	-	(230)
-	-	-	-	-	-	-	-	-	-	-	-	-	-	-	-	(231)
-	-	-	-	-	-	-	-	-	-	-	-	-	-	-	-	(232)
-	-	-	-	-	-	-	-	-	-	-	-	-	-	-	-	(233)
-	-	-	-	-	-	-	-	-	-	-	-	-	-	-	-	(234)
-	-	-	-	-	-	-	-	-	-	-	-	-	-	-	-	(235)
-	-	-	-	-	-	-	-	-	-	-	-	-	-	-	-	(236)
-	-	-	-	-	-	-	-	-	-	-	-	-	-	-	-	(237)
-	-	-	-	-	-	-	-	-	-	-	-	-	-	-	-	(238)
-	-	-	-	-	-	-	-	-	-	-	-	-	-	-	-	(239)
-	-	-	-	-	-	-	-	-	-	-	-	-	-	-	-	(240)
-	-	-	-	-	-	-	-	-	-	-	-	-	-	-	-	(241)
-	-	-	-	-	-	-	-	-	-	-	-	-	-	-	-	(242)
-	-	-	-	-	-	-	-	-	-	-	-	-	-	-	-	(243)
-	-	-	-	-	-	-	-	-	-	-	-	-	-	-	-	(244)
-	-	-	-	-	-	-	-	-	-	-	-	-	-	-	-	(245)
-	-	-	-	-	-	-	-	-	-	-	-	-	-	-	-	(246)
-	-	-	-	-	-	-	-	-	-	-	-	-	-	-	-	(247)
-	-	-	-	-	-	-	-	-	-	-	-	-	-	-	-	(248)
-	-	-	-	-	-	-	-	-	-	-	-	-	-	-	-	(249)
-	-	-	-	-	-	-	-	-	-	-	-	-	-	-	-	(250)
-	-	-	-	-	-	-	-	-	-	-	-	-	-	-	-	(251)
-	-	-	-	-	-	-	-	-	-	-	-	-	-	-	-	(252)

4 調査卸売市場の規格別枝肉取引成立頭数及び規格別枝肉卸売価格（平成31年1月）（続き）
 (3) 成牛の内訳（続き）

畜種・市場	取 引 成 立 頭 数															
	計	歩 留 り A					歩 留 り B					歩 留 り C				
		A-5	A-4	A-3	A-2	A-1	B-5	B-4	B-3	B-2	B-1	C-5	C-4	C-3	C-2	C-1
その他の牛めす計 (253)	1	-	-	-	-	-	-	-	-	1	-	-	-	-	-	
中央卸売市場計 (254)	1	-	-	-	-	-	-	-	-	1	-	-	-	-	-	
仙 台 (255)	-	-	-	-	-	-	-	-	-	-	-	-	-	-	-	
さ い た ま (256)	-	-	-	-	-	-	-	-	-	-	-	-	-	-	-	
東 京 (257)	-	-	-	-	-	-	-	-	-	-	-	-	-	-	-	
横 浜 (258)	-	-	-	-	-	-	-	-	-	-	-	-	-	-	-	
名 古 屋 (259)	-	-	-	-	-	-	-	-	-	-	-	-	-	-	-	
京 都 (260)	-	-	-	-	-	-	-	-	-	-	-	-	-	-	-	
大 阪 (261)	1	-	-	-	-	-	-	-	-	1	-	-	-	-	-	
神 戸 (262)	-	-	-	-	-	-	-	-	-	-	-	-	-	-	-	
広 島 (263)	-	-	-	-	-	-	-	-	-	-	-	-	-	-	-	
福 岡 (264)	-	-	-	-	-	-	-	-	-	-	-	-	-	-	-	
地方卸売市場																
うち主要市場計 (265)	-	-	-	-	-	-	-	-	-	-	-	-	-	-	-	
茨 城 (266)	-	-	-	-	-	-	-	-	-	-	-	-	-	-	-	
宇 都 宮 (267)	-	-	-	-	-	-	-	-	-	-	-	-	-	-	-	
群 馬 (268)	-	-	-	-	-	-	-	-	-	-	-	-	-	-	-	
川 口 (269)	-	-	-	-	-	-	-	-	-	-	-	-	-	-	-	
山 梨 (270)	-	-	-	-	-	-	-	-	-	-	-	-	-	-	-	
岐 阜 (271)	-	-	-	-	-	-	-	-	-	-	-	-	-	-	-	
浜 松 (272)	-	-	-	-	-	-	-	-	-	-	-	-	-	-	-	
東 三 河 (273)	-	-	-	-	-	-	-	-	-	-	-	-	-	-	-	
四 日 市 (274)	-	-	-	-	-	-	-	-	-	-	-	-	-	-	-	
姫 路 (275)	-	-	-	-	-	-	-	-	-	-	-	-	-	-	-	
加 古 川 (276)	-	-	-	-	-	-	-	-	-	-	-	-	-	-	-	
西 宮 (277)	-	-	-	-	-	-	-	-	-	-	-	-	-	-	-	
岡 山 (278)	-	-	-	-	-	-	-	-	-	-	-	-	-	-	-	
坂 出 (279)	-	-	-	-	-	-	-	-	-	-	-	-	-	-	-	
佐 世 保 (280)	-	-	-	-	-	-	-	-	-	-	-	-	-	-	-	
その他の牛去勢計 (281)	28	-	-	-	1	-	-	1	2	17	-	-	-	-	7	
中央卸売市場計 (282)	28	-	-	-	1	-	-	1	2	17	-	-	-	-	7	
仙 台 (283)	-	-	-	-	-	-	-	-	-	-	-	-	-	-	-	
さ い た ま (284)	-	-	-	-	-	-	-	-	-	-	-	-	-	-	-	
東 京 (285)	-	-	-	-	-	-	-	-	-	-	-	-	-	-	-	
横 浜 (286)	2	-	-	-	1	-	-	1	-	-	-	-	-	-	-	
名 古 屋 (287)	-	-	-	-	-	-	-	-	-	-	-	-	-	-	-	
京 都 (288)	-	-	-	-	-	-	-	-	-	-	-	-	-	-	-	
大 阪 (289)	-	-	-	-	-	-	-	-	-	-	-	-	-	-	-	
神 戸 (290)	-	-	-	-	-	-	-	-	-	-	-	-	-	-	-	
広 島 (291)	-	-	-	-	-	-	-	-	-	-	-	-	-	-	-	
福 岡 (292)	26	-	-	-	-	-	-	2	17	-	-	-	-	-	7	
地方卸売市場																
うち主要市場計 (293)	-	-	-	-	-	-	-	-	-	-	-	-	-	-	-	
茨 城 (294)	-	-	-	-	-	-	-	-	-	-	-	-	-	-	-	
宇 都 宮 (295)	-	-	-	-	-	-	-	-	-	-	-	-	-	-	-	
群 馬 (296)	-	-	-	-	-	-	-	-	-	-	-	-	-	-	-	
川 口 (297)	-	-	-	-	-	-	-	-	-	-	-	-	-	-	-	
山 梨 (298)	-	-	-	-	-	-	-	-	-	-	-	-	-	-	-	
岐 阜 (299)	-	-	-	-	-	-	-	-	-	-	-	-	-	-	-	
浜 松 (300)	-	-	-	-	-	-	-	-	-	-	-	-	-	-	-	
東 三 河 (301)	-	-	-	-	-	-	-	-	-	-	-	-	-	-	-	
四 日 市 (302)	-	-	-	-	-	-	-	-	-	-	-	-	-	-	-	
姫 路 (303)	-	-	-	-	-	-	-	-	-	-	-	-	-	-	-	
加 古 川 (304)	-	-	-	-	-	-	-	-	-	-	-	-	-	-	-	
西 宮 (305)	-	-	-	-	-	-	-	-	-	-	-	-	-	-	-	
岡 山 (306)	-	-	-	-	-	-	-	-	-	-	-	-	-	-	-	
坂 出 (307)	-	-	-	-	-	-	-	-	-	-	-	-	-	-	-	
佐 世 保 (308)	-	-	-	-	-	-	-	-	-	-	-	-	-	-	-	

計	卸 売 価 格															
	歩 留 り A					歩 留 り B					歩 留 り C					
	A-5	A-4	A-3	A-2	A-1	B-5	B-4	B-3	B-2	B-1	C-5	C-4	C-3	C-2	C-1	
円/kg	円/kg	円/kg	円/kg	円/kg	円/kg	円/kg	円/kg	円/kg	円/kg	円/kg	円/kg	円/kg	円/kg	円/kg	円/kg	
1,474	-	-	-	-	-	-	-	-	1,474	-	-	-	-	-	-	(253)
1,474	-	-	-	-	-	-	-	-	1,474	-	-	-	-	-	-	(254)
-	-	-	-	-	-	-	-	-	-	-	-	-	-	-	-	(255)
-	-	-	-	-	-	-	-	-	-	-	-	-	-	-	-	(256)
-	-	-	-	-	-	-	-	-	-	-	-	-	-	-	-	(257)
-	-	-	-	-	-	-	-	-	-	-	-	-	-	-	-	(258)
-	-	-	-	-	-	-	-	-	-	-	-	-	-	-	-	(259)
-	-	-	-	-	-	-	-	-	-	-	-	-	-	-	-	(260)
1,474	-	-	-	-	-	-	-	-	1,474	-	-	-	-	-	-	(261)
-	-	-	-	-	-	-	-	-	-	-	-	-	-	-	-	(262)
-	-	-	-	-	-	-	-	-	-	-	-	-	-	-	-	(263)
-	-	-	-	-	-	-	-	-	-	-	-	-	-	-	-	(264)
-	-	-	-	-	-	-	-	-	-	-	-	-	-	-	-	(265)
-	-	-	-	-	-	-	-	-	-	-	-	-	-	-	-	(266)
-	-	-	-	-	-	-	-	-	-	-	-	-	-	-	-	(267)
-	-	-	-	-	-	-	-	-	-	-	-	-	-	-	-	(268)
-	-	-	-	-	-	-	-	-	-	-	-	-	-	-	-	(269)
-	-	-	-	-	-	-	-	-	-	-	-	-	-	-	-	(270)
-	-	-	-	-	-	-	-	-	-	-	-	-	-	-	-	(271)
-	-	-	-	-	-	-	-	-	-	-	-	-	-	-	-	(272)
-	-	-	-	-	-	-	-	-	-	-	-	-	-	-	-	(273)
-	-	-	-	-	-	-	-	-	-	-	-	-	-	-	-	(274)
-	-	-	-	-	-	-	-	-	-	-	-	-	-	-	-	(275)
-	-	-	-	-	-	-	-	-	-	-	-	-	-	-	-	(276)
-	-	-	-	-	-	-	-	-	-	-	-	-	-	-	-	(277)
-	-	-	-	-	-	-	-	-	-	-	-	-	-	-	-	(278)
-	-	-	-	-	-	-	-	-	-	-	-	-	-	-	-	(279)
-	-	-	-	-	-	-	-	-	-	-	-	-	-	-	-	(280)
1,407	-	-	-	1,453	-	-	1,625	1,543	1,384	-	-	-	-	1,378	-	(281)
1,407	-	-	-	1,453	-	-	1,625	1,543	1,384	-	-	-	-	1,378	-	(282)
-	-	-	-	-	-	-	-	-	-	-	-	-	-	-	-	(283)
-	-	-	-	-	-	-	-	-	-	-	-	-	-	-	-	(284)
-	-	-	-	-	-	-	-	-	-	-	-	-	-	-	-	(285)
1,545	-	-	-	1,453	-	-	1,625	-	-	-	-	-	-	-	-	(286)
-	-	-	-	-	-	-	-	-	-	-	-	-	-	-	-	(287)
-	-	-	-	-	-	-	-	-	-	-	-	-	-	-	-	(288)
-	-	-	-	-	-	-	-	-	-	-	-	-	-	-	-	(289)
-	-	-	-	-	-	-	-	-	-	-	-	-	-	-	-	(290)
-	-	-	-	-	-	-	-	-	-	-	-	-	-	-	-	(291)
1,395	-	-	-	-	-	-	-	1,543	1,384	-	-	-	-	1,378	-	(292)
-	-	-	-	-	-	-	-	-	-	-	-	-	-	-	-	(293)
-	-	-	-	-	-	-	-	-	-	-	-	-	-	-	-	(294)
-	-	-	-	-	-	-	-	-	-	-	-	-	-	-	-	(295)
-	-	-	-	-	-	-	-	-	-	-	-	-	-	-	-	(296)
-	-	-	-	-	-	-	-	-	-	-	-	-	-	-	-	(297)
-	-	-	-	-	-	-	-	-	-	-	-	-	-	-	-	(298)
-	-	-	-	-	-	-	-	-	-	-	-	-	-	-	-	(299)
-	-	-	-	-	-	-	-	-	-	-	-	-	-	-	-	(300)
-	-	-	-	-	-	-	-	-	-	-	-	-	-	-	-	(301)
-	-	-	-	-	-	-	-	-	-	-	-	-	-	-	-	(302)
-	-	-	-	-	-	-	-	-	-	-	-	-	-	-	-	(303)
-	-	-	-	-	-	-	-	-	-	-	-	-	-	-	-	(304)
-	-	-	-	-	-	-	-	-	-	-	-	-	-	-	-	(305)
-	-	-	-	-	-	-	-	-	-	-	-	-	-	-	-	(306)
-	-	-	-	-	-	-	-	-	-	-	-	-	-	-	-	(307)
-	-	-	-	-	-	-	-	-	-	-	-	-	-	-	-	(308)

4 調査卸売市場の規格別枝肉取引成立頭数及び規格別枝肉卸売価格（平成31年1月）（続き）
 (3) 成牛の内訳（続き）

畜種・市場	取引成立頭数															
	計	歩留り A					歩留り B					歩留り C				
		A-5	A-4	A-3	A-2	A-1	B-5	B-4	B-3	B-2	B-1	C-5	C-4	C-3	C-2	C-1
その他の牛おす計 (309)	-	-	-	-	-	-	-	-	-	-	-	-	-	-	-	
中央卸売市場計 (310)	-	-	-	-	-	-	-	-	-	-	-	-	-	-	-	
仙 台 (311)	-	-	-	-	-	-	-	-	-	-	-	-	-	-	-	
さいたま (312)	-	-	-	-	-	-	-	-	-	-	-	-	-	-	-	
東 京 (313)	-	-	-	-	-	-	-	-	-	-	-	-	-	-	-	
横 浜 (314)	-	-	-	-	-	-	-	-	-	-	-	-	-	-	-	
名古屋 (315)	-	-	-	-	-	-	-	-	-	-	-	-	-	-	-	
京 都 (316)	-	-	-	-	-	-	-	-	-	-	-	-	-	-	-	
大 阪 (317)	-	-	-	-	-	-	-	-	-	-	-	-	-	-	-	
神 戸 (318)	-	-	-	-	-	-	-	-	-	-	-	-	-	-	-	
広 島 (319)	-	-	-	-	-	-	-	-	-	-	-	-	-	-	-	
福 岡 (320)	-	-	-	-	-	-	-	-	-	-	-	-	-	-	-	
地方卸売市場																
うち主要市場計 (321)	-	-	-	-	-	-	-	-	-	-	-	-	-	-	-	
茨 城 (322)	-	-	-	-	-	-	-	-	-	-	-	-	-	-	-	
宇 都 宮 (323)	-	-	-	-	-	-	-	-	-	-	-	-	-	-	-	
群 馬 (324)	-	-	-	-	-	-	-	-	-	-	-	-	-	-	-	
川 口 (325)	-	-	-	-	-	-	-	-	-	-	-	-	-	-	-	
山 梨 (326)	-	-	-	-	-	-	-	-	-	-	-	-	-	-	-	
岐 阜 (327)	-	-	-	-	-	-	-	-	-	-	-	-	-	-	-	
浜 松 (328)	-	-	-	-	-	-	-	-	-	-	-	-	-	-	-	
東 三 河 (329)	-	-	-	-	-	-	-	-	-	-	-	-	-	-	-	
四 日 市 (330)	-	-	-	-	-	-	-	-	-	-	-	-	-	-	-	
姫 路 (331)	-	-	-	-	-	-	-	-	-	-	-	-	-	-	-	
加 古 川 (332)	-	-	-	-	-	-	-	-	-	-	-	-	-	-	-	
西 宮 (333)	-	-	-	-	-	-	-	-	-	-	-	-	-	-	-	
岡 山 (334)	-	-	-	-	-	-	-	-	-	-	-	-	-	-	-	
坂 出 (335)	-	-	-	-	-	-	-	-	-	-	-	-	-	-	-	
佐 世 保 (336)	-	-	-	-	-	-	-	-	-	-	-	-	-	-	-	

5 調査卸売市場の成牛の去勢B-3・2規格取引成立頭数及び卸売価格（平成31年1月）

区 分	単位	調査卸売市場計	中 央 卸 売 市 場									
			計	仙 台	さいたま	東 京	横 浜	名古屋	京 都	大 阪	神 戸	
取引成立頭数	頭	2,574	1,629	52	29	798	55	98	29	279	3	
卸売価格	円/kg	1,531	1,572	1,530	1,570	1,566	1,499	1,617	1,553	1,682	2,777	

区 分	単位	主 要 市 場 (続 き)						
		四 日 市	姫 路	加 古 川	西 宮	岡 山	坂 出	佐 世 保
取引成立頭数	頭	8	185	14	5	46	92	58
卸売価格	円/kg	1,635	1,288	1,786	1,609	1,395	1,202	1,422

注：去勢B-3・2規格は、和牛去勢、乳牛去勢、交雑牛去勢、その他の牛去勢それぞれの「B-3」及び「B-2」を合わせたものである。

計	卸 留 り A					売 留 り B					格 留 り C					
	A-5	A-4	A-3	A-2	A-1	B-5	B-4	B-3	B-2	B-1	C-5	C-4	C-3	C-2	C-1	
円/kg	円/kg	円/kg	円/kg	円/kg	円/kg	円/kg	円/kg	円/kg	円/kg	円/kg	円/kg	円/kg	円/kg	円/kg	円/kg	
-	-	-	-	-	-	-	-	-	-	-	-	-	-	-	-	(309)
-	-	-	-	-	-	-	-	-	-	-	-	-	-	-	-	(310)
-	-	-	-	-	-	-	-	-	-	-	-	-	-	-	-	(311)
-	-	-	-	-	-	-	-	-	-	-	-	-	-	-	-	(312)
-	-	-	-	-	-	-	-	-	-	-	-	-	-	-	-	(313)
-	-	-	-	-	-	-	-	-	-	-	-	-	-	-	-	(314)
-	-	-	-	-	-	-	-	-	-	-	-	-	-	-	-	(315)
-	-	-	-	-	-	-	-	-	-	-	-	-	-	-	-	(316)
-	-	-	-	-	-	-	-	-	-	-	-	-	-	-	-	(317)
-	-	-	-	-	-	-	-	-	-	-	-	-	-	-	-	(318)
-	-	-	-	-	-	-	-	-	-	-	-	-	-	-	-	(319)
-	-	-	-	-	-	-	-	-	-	-	-	-	-	-	-	(320)
-	-	-	-	-	-	-	-	-	-	-	-	-	-	-	-	(321)
-	-	-	-	-	-	-	-	-	-	-	-	-	-	-	-	(322)
-	-	-	-	-	-	-	-	-	-	-	-	-	-	-	-	(323)
-	-	-	-	-	-	-	-	-	-	-	-	-	-	-	-	(324)
-	-	-	-	-	-	-	-	-	-	-	-	-	-	-	-	(325)
-	-	-	-	-	-	-	-	-	-	-	-	-	-	-	-	(326)
-	-	-	-	-	-	-	-	-	-	-	-	-	-	-	-	(327)
-	-	-	-	-	-	-	-	-	-	-	-	-	-	-	-	(328)
-	-	-	-	-	-	-	-	-	-	-	-	-	-	-	-	(329)
-	-	-	-	-	-	-	-	-	-	-	-	-	-	-	-	(330)
-	-	-	-	-	-	-	-	-	-	-	-	-	-	-	-	(331)
-	-	-	-	-	-	-	-	-	-	-	-	-	-	-	-	(332)
-	-	-	-	-	-	-	-	-	-	-	-	-	-	-	-	(333)
-	-	-	-	-	-	-	-	-	-	-	-	-	-	-	-	(334)
-	-	-	-	-	-	-	-	-	-	-	-	-	-	-	-	(335)
-	-	-	-	-	-	-	-	-	-	-	-	-	-	-	-	(336)

		主 要 市 場										
広 島	福 岡	計	茨 城	宇 都 宮	群 馬	川 口	山 梨	岐 阜	浜 松	東 三 河		
70	216	945	29	59	142	81	8	2	60	156		
1,210	1,560	1,455	1,462	1,478	1,600	1,602	1,597	2,217	1,600	1,447		

6 調査卸売市場の枝肉取引総重量及び枝肉取引総価額（平成31年1月）

(1) 総重量

市 場	豚	和 牛			乳 牛		
		め す	去 勢	お す	め す	去 勢	お す
調査卸売市場計 (1)	14,097	2,388	3,126	2	870	610	1
中央卸売市場計 (2)	6,166	1,992	2,443	2	699	183	1
仙 台 (3)	117	94	162	-	74	3	-
さ い た ま (4)	433	29	13	-	181	4	-
東 京 (5)	1,426	1,055	1,454	1	317	46	1
横 浜 (6)	874	59	128	-	1	16	-
名 古 屋 (7)	1,482	45	68	-	-	26	-
京 都 (8)	107	96	139	-	-	1	-
大 阪 (9)	446	94	195	-	16	6	-
神 戸 (10)	101	241	66	-	-	-	-
広 島 (11)	383	24	38	0	38	55	-
福 岡 (12)	797	257	180	-	71	26	-
地方卸売市場							
うち主要市場計 (13)	7,931	396	684	-	171	428	-
茨 城 (14)	983	14	69	-	54	0	-
宇 都 宮 (15)	208	0	4	-	23	22	-
群 馬 (16)	3,115	23	80	-	3	-	-
川 口 (17)	-	32	37	-	17	-	-
山 梨 (18)	162	21	20	-	27	-	-
岐 阜 (19)	428	29	78	-	-	-	-
浜 松 (20)	456	12	-	-	5	-	-
東 三 河 (21)	1,247	5	16	-	7	45	-
四 日 市 (22)	650	6	5	-	-	2	-
姫 路 (23)	-	105	127	-	1	198	-
加 古 川 (24)	-	27	26	-	0	0	-
西 宮 (25)	-	34	23	-	-	-	-
岡 山 (26)	396	13	13	-	27	44	-
坂 出 (27)	99	5	36	-	0	56	-
佐 世 保 (28)	187	69	150	-	8	60	-

(2) 総価額

市 場	豚	和 牛			乳 牛		
		め す	去 勢	お す	め す	去 勢	お す
調査卸売市場計 (1)	5,837,417	5,539,421	8,237,713	1,172	518,341	657,858	606
中央卸売市場計 (2)	2,515,143	4,626,786	6,376,684	1,172	420,073	187,968	606
仙 台 (3)	50,546	169,365	414,967	-	43,493	2,442	-
さ い た ま (4)	167,105	51,321	29,639	-	109,007	2,814	-
東 京 (5)	563,223	2,485,596	3,767,039	873	183,591	45,688	606
横 浜 (6)	372,767	133,107	318,243	-	520	14,236	-
名 古 屋 (7)	604,508	115,113	177,459	-	-	29,493	-
京 都 (8)	49,103	247,368	365,320	-	-	1,242	-
大 阪 (9)	164,821	224,503	502,195	-	10,239	5,595	-
神 戸 (10)	45,180	677,445	239,628	-	-	-	-
広 島 (11)	155,979	59,433	97,735	299	28,399	59,150	-
福 岡 (12)	341,911	463,535	464,459	-	44,824	27,308	-
地方卸売市場							
うち主要市場計 (13)	3,322,274	912,635	1,861,029	-	98,268	469,890	-
茨 城 (14)	398,139	29,465	182,281	-	28,567	253	-
宇 都 宮 (15)	77,856	231	10,642	-	12,804	23,452	-
群 馬 (16)	1,303,649	53,181	207,831	-	1,166	-	-
川 口 (17)	-	80,116	91,968	-	9,719	-	-
山 梨 (18)	63,655	36,387	43,094	-	15,420	-	-
岐 阜 (19)	166,864	88,733	236,942	-	-	-	-
浜 松 (20)	201,962	32,729	-	-	2,494	-	-
東 三 河 (21)	529,398	12,236	42,179	-	3,124	49,509	-
四 日 市 (22)	278,076	14,921	12,603	-	-	2,290	-
姫 路 (23)	-	232,511	365,847	-	327	214,683	-
加 古 川 (24)	-	50,917	82,642	-	143	227	-
西 宮 (25)	-	93,337	63,436	-	-	-	-
岡 山 (26)	179,387	32,016	35,152	-	19,378	49,795	-
坂 出 (27)	47,552	14,181	98,373	-	174	60,183	-
佐 世 保 (28)	75,736	141,674	388,039	-	4,952	69,498	-

単位：t

交 雑 牛			そ の 他 の 牛			
め す	去 勢	お す	め す	去 勢	お す	
1,966	1,817	-	0	14	-	(1)
1,268	1,271	-	0	14	-	(2)
30	58	-	-	-	-	(3)
30	30	-	-	-	-	(4)
677	683	-	-	-	-	(5)
112	42	-	-	1	-	(6)
58	73	-	-	-	-	(7)
37	30	-	-	-	-	(8)
182	222	-	0	-	-	(9)
-	-	-	-	-	-	(10)
63	11	-	-	-	-	(11)
80	123	-	-	13	-	(12)
698	546	-	-	-	-	(13)
21	24	-	-	-	-	(14)
11	54	-	-	-	-	(15)
183	131	-	-	-	-	(16)
62	64	-	-	-	-	(17)
42	3	-	-	-	-	(18)
-	-	-	-	-	-	(19)
35	63	-	-	-	-	(20)
92	92	-	-	-	-	(21)
2	6	-	-	-	-	(22)
49	50	-	-	-	-	(23)
49	10	-	-	-	-	(24)
43	7	-	-	-	-	(25)
12	17	-	-	-	-	(26)
95	24	-	-	-	-	(27)
2	1	-	-	-	-	(28)

単位：千円

交 雑 牛			そ の 他 の 牛			
め す	去 勢	お す	め す	去 勢	お す	
3,110,469	2,957,423	-	560	19,535	-	(1)
1,997,568	2,061,895	-	560	19,535	-	(2)
41,104	89,399	-	-	-	-	(3)
46,798	44,819	-	-	-	-	(4)
1,055,783	1,097,168	-	-	-	-	(5)
168,163	61,019	-	-	1,717	-	(6)
97,967	126,173	-	-	-	-	(7)
59,927	48,929	-	-	-	-	(8)
293,558	374,074	-	560	-	-	(9)
-	-	-	-	-	-	(10)
102,989	17,828	-	-	-	-	(11)
131,279	202,486	-	-	17,818	-	(12)
1,112,901	895,528	-	-	-	-	(13)
32,468	38,241	-	-	-	-	(14)
17,314	90,382	-	-	-	-	(15)
293,686	213,280	-	-	-	-	(16)
97,999	103,919	-	-	-	-	(17)
64,644	4,664	-	-	-	-	(18)
-	-	-	-	-	-	(19)
57,198	102,292	-	-	-	-	(20)
154,596	154,758	-	-	-	-	(21)
3,981	9,332	-	-	-	-	(22)
73,230	82,314	-	-	-	-	(23)
77,075	16,615	-	-	-	-	(24)
66,881	10,654	-	-	-	-	(25)
19,874	26,376	-	-	-	-	(26)
150,695	41,847	-	-	-	-	(27)
3,260	854	-	-	-	-	(28)

【調査の概要】

1 調査の目的

本調査は、畜産物の生産量、取引数量、価格等を把握し、畜産物に関する生産・出荷の調整、流通の合理化、価格安定等各種施策の資料とすることを目的とする。

2 調査の対象

(1) と畜場統計調査

全国全てのと畜場

なお、調査対象と畜場ごとの調査事項を地方公共団体に対する調査により把握可能な場合は、地方公共団体

(2) 食肉卸売市場調査

全国全ての食肉中央卸売市場及び主要市場に所在する卸売会社

3 調査対象者数

平成31年1月の調査対象数は、182と畜場並びに中央卸売市場10市場及び主要市場15市場に所在する25卸売会社（回収率100%）である。

4 調査事項

(1) と畜場統計調査

肉畜種類別と畜頭数、子牛及び馬の枝肉重量

(2) 食肉卸売市場調査

規格別枝肉取引成立頭数、規格別枝肉取引重量及び規格別枝肉取引価額

5 調査期間

調査の対象期間は、毎月1か月間とする。

6 調査方法

- (1) 調査対象者が作成した調査票データをオンラインにより収集する自計調査の方法
- (2) 調査対象者が整備している情報をオンライン、郵送又はFAXにより提供を受ける方法
- (3) 調査対象者に調査票を郵送で配布し、郵送又はFAXにより回収する自計調査の方法
- (4) 調査員が、調査対象者から面接による聞き取り又は関係諸帳簿の閲覧による他計調査の方法

7 集計方法

(1) と畜頭数、取引成立頭数、枝肉取引総重量及び枝肉取引総価額

都道府県別と畜頭数及び市場別の結果の積上げにより算出した。

(2) 枝肉生産量

と畜場統計調査で把握した都道府県別と畜頭数に、と畜場統計調査で把握した子牛若しくは馬の1頭当たり平均枝肉重量又は食肉卸売市場調査の結果から算出した豚若しくは成牛の1頭当たり平均枝肉重量を乗じて算出した。

(3) 卸売価格

各食肉卸売市場の枝肉取引総価額を枝肉取引総重量で除して算出した。

8 目標精度

本調査において、目標精度は設定していない。

9 全国農業地域の区分

全国農業地域名	所 属 都 道 府 県 名
北 海 道	北海道
東 北	青森、岩手、宮城、秋田、山形、福島
北 陸	新潟、富山、石川、福井
関 東 ・ 東 山	茨城、栃木、群馬、埼玉、千葉、東京、神奈川、山梨、長野
東 海	岐阜、静岡、愛知、三重
近 畿	滋賀、京都、大阪、兵庫、奈良、和歌山
中 国	鳥取、島根、岡山、広島、山口
四 国	徳島、香川、愛媛、高知
九 州	福岡、佐賀、長崎、熊本、大分、宮崎、鹿児島
沖 縄	沖縄

10 用語の解説

- (1) 「と畜頭数」とは、食用に供する目的により、と畜場で処理された頭数であり、廃棄処分されたものは除外した。
- (2) 「和牛」とは、黒毛和種、褐毛和種、無角和種等の和牛及び和牛間交雑種の牛をいう。
- (3) 「乳牛」とは、乳用種の牛及び乳肉兼用種の牛をいう。
- (4) 「交雑牛」とは、乳牛と和牛、乳牛と外国牛の肉用専用種との交雑種の牛をいう。
- (5) 「その他の牛」とは、外国牛の肉用専用種及び外国牛の肉用専用種と和牛との交雑種等をいう。
- (6) 「成牛」とは、生後1年以上の牛をいう。
- (7) 「子牛」とは、生後1年未満の牛をいう。
- (8) 「食肉中央卸売市場」とは、卸売市場法（昭和46年法律第35号）の規定により開設されている仙台、さいたま、東京、横浜、名古屋、京都、大阪、神戸、広島及び福岡の10食肉中央卸売市場をいう。
- (9) 「主要市場」とは、卸売市場法の規定により開設されている地方卸売市場のうち、畜産経営の安定に関する法律（昭和36年法律第183号）第3条第1項の標準的販売価格の算出に用いられる市場をいい、茨城、宇都宮、群馬、川口、山梨、岐阜、浜松、東三河、四日市、姫路、加古川、西宮、岡山、坂出及び佐世保の15市場である。
- (10) 「取引成立頭数」とは、枝肉上場頭数のうち、卸売業者と売買参加者（仲卸業者を含む。）との間に取引が成立した頭数である。
- (11) 「卸売価格」とは、枝肉取引総価額を枝肉取引総重量で除したもので1kg当たりの平均価格である（消費税を含む。）。
- (12) 「枝肉取引規格」とは、（公社）日本食肉格付協会が設定した規格である。

11 その他

- (1) 平成31年1月分から、調査卸売市場を28市場から25市場に変更したため、平成30年12月分以前の結果は、25市場に再集計した値である。
- (2) と畜頭数及び枝肉生産量の「対前年同月比」及び「対前月比」には、調査対象者の廃業、統合、新設等の理由による増減が含まれる。
- (3) この資料の数値は、概数値である。確定した詳細な数値は、ホームページに掲載（翌年7月予定）するとともに、その後刊行する『平成31年畜産物流通統計』に掲載する。
なお、公表した数値の正誤情報は、ホームページでお知らせする。

【ホームページの掲載案内】

- 各種農林水産統計調査結果は、農林水産省ホームページ中の統計情報で御覧いただけます。

【 <http://www.maff.go.jp/j/tokei/> 】

この結果は、分野別分類「作付面積・生産量、被害、家畜の頭数など」・「農畜産物卸売市場」、品目別分類「畜産（市場・流通）」の「畜産物流通調査」で御覧いただけます。

【 http://www.maff.go.jp/j/tokei/kouhyou/tikusan_ryutu/index.html#m 】

【関連リンク】

卸売市場関係ページ：農林水産省＞組織別から探す＞食料産業局＞卸売市場

<http://www.maff.go.jp/j/shokusan/sijyo/info/index.html>

畜産関係ページ：農林水産省＞組織別から探す＞生産局＞畜産

<http://www.maff.go.jp/j/chikusan/kikaku/lin/index.html>

畜産統計調査

<http://www.maff.go.jp/j/tokei/kouhyou/tikusan/index.html>

貿易統計（財務省）

<http://www.customs.go.jp/toukei/info/index.htm>

小売物価統計調査（総務省）

<http://www.stat.go.jp/data/kouri/index.html>

家計調査（総務省）

<http://www.stat.go.jp/data/kakei/index.html>

お問合せ先

◎本統計調査結果について

農林水産省 大臣官房統計部
生産流通消費統計課 消費統計室
流通動向第2班

電 話：（代表） 03-3502-8111 内線3710

：（直通） 03-3502-5947

F A X： 03-3502-3634

◎農林水産統計全般について

農林水産省 大臣官房統計部
統計企画管理官 広報普及班

電 話：（代表） 03-3502-8111 内線3589

：（直通） 03-6744-2037

F A X： 03-3501-9644



政府統計

政府統計の総合窓口
(e-Stat)
<http://www.e-stat.go.jp/>

次回（平成31年2月分）の公表は、平成31年3月29日午後2時の予定です。