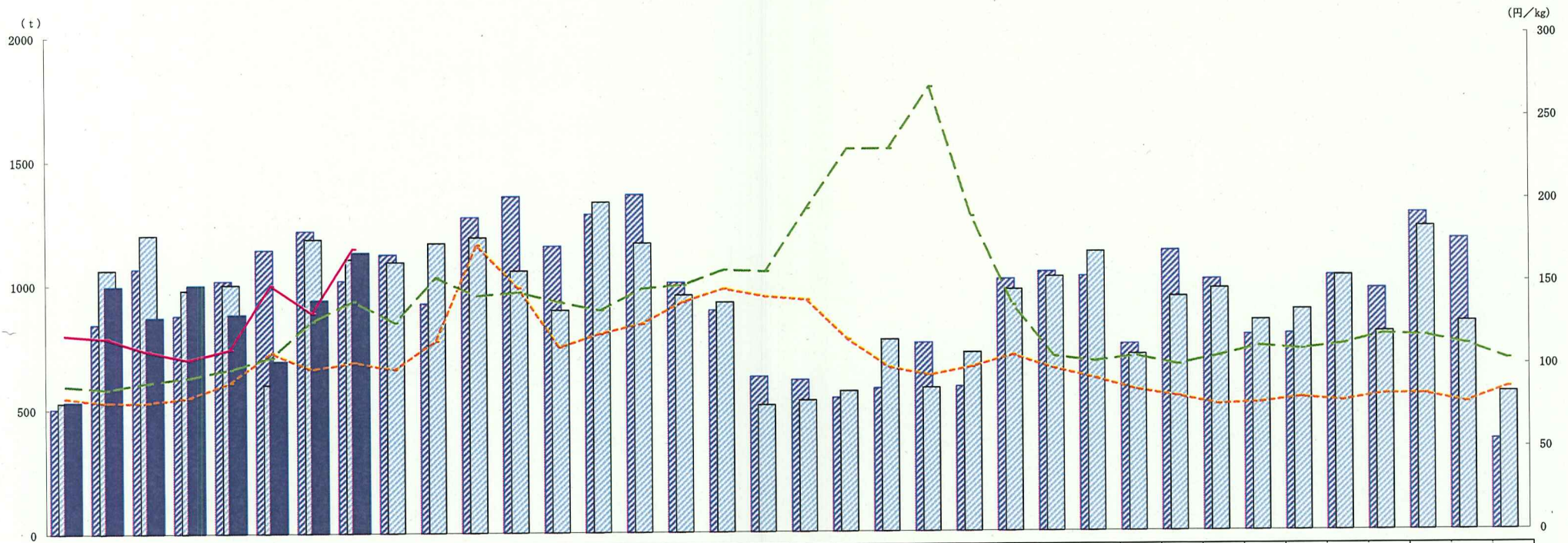


野菜の旬別卸売数量・価格の動向（大阪本場市場・ばれいしょ）



	1/上	中	下	2/上	中	下	3/上	中	下	4/上	中	下	5/上	中	下	6/上	中	下	7/上	中	下	8/上	中	下	9/上	中	下	10上	中	下	11上	中	下	12上	中	下
数量 (t)	503	842	1065	878	1017	1141	1218	1017	1122	924	1272	1355	1154	1283	1361	1006	893	625	611	538	575	758	581	1013	1042	1024	751	1127	1011	787	791	1025	973	1278	1172	364
20年	503	842	1065	878	1017	1141	1218	1017	1122	924	1272	1355	1154	1283	1361	1006	893	625	611	538	575	758	581	1013	1042	1024	751	1127	1011	787	791	1025	973	1278	1172	364
21年	527	1061	1201	979	1002	598	1185	1104	1092	1167	1190	1055	895	1331	1165	954	925	510	528	565	771	577	718	972	1023	1123	710	943	976	847	890	1025	799	1223	840	555
22年	530	995	870	1000	882	694	939	1130																												
価格 (円)	82	79	79	82	91	109	99	103	99	116	174	148	112	120	126	139	147	142	140	116	99	94	99	106	98	92	85	81	76	77	80	78	82	82	77	86
20年	82	79	79	82	91	109	99	103	99	116	174	148	112	120	126	139	147	142	140	116	99	94	99	106	98	92	85	81	76	77	80	78	82	82	77	86
21年	89	87	91	94	99	106	128	140	127	154	143	145	139	134	147	149	158	157	195	231	231	268	190	136	105	102	105	100	105	111	109	112	118	117	112	103
22年	120	118	110	105	111	150	133	172																												

利用上の注意
 1 卸売数量・価格には輸入品が含まれる。
 2 当該期間内の開市日数については年により異なる場合がある。
 3 表中に使用した符号は次のとおりである。「0」・・・単位に満たないもの、「-」・・・事実のないもの