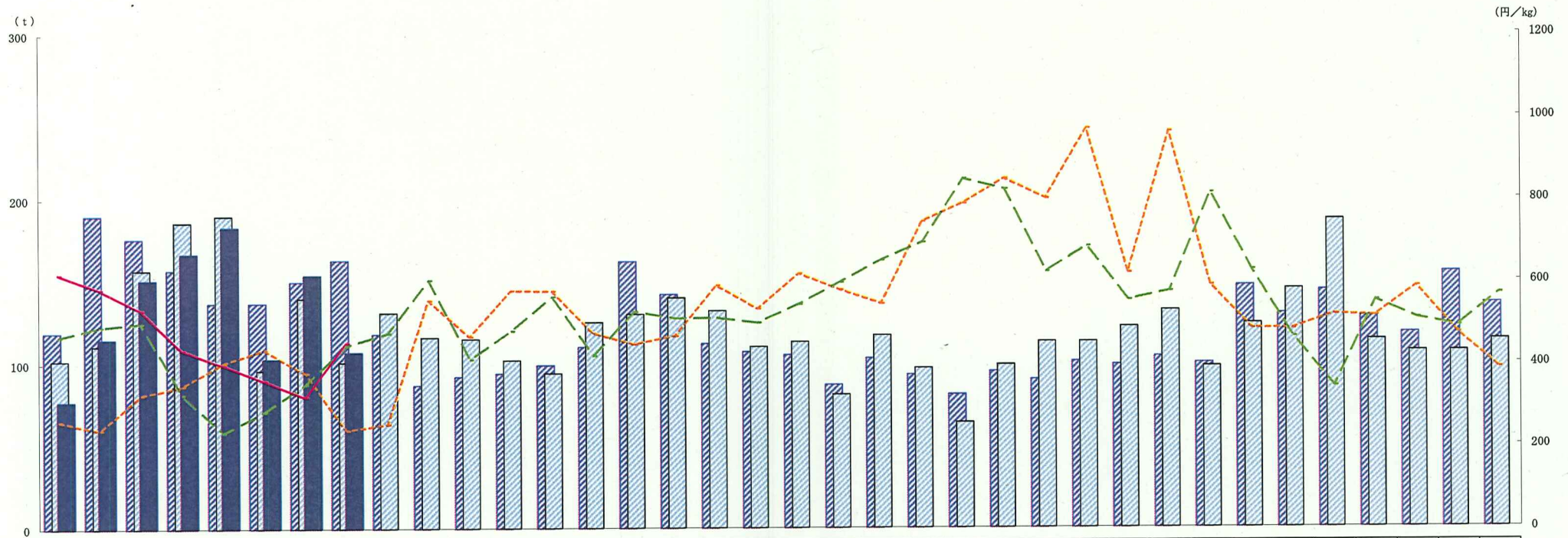


野菜の旬別卸売数量・価格の動向（大阪本場市場・ほうれんそう）



	1/上	中	下	2/上	中	下	3/上	中	下	4/上	中	下	5/上	中	下	6/上	中	下	7/上	中	下	8/上	中	下	9/上	中	下	10/上	中	下	11/上	中	下	12/上	中	下	
数量 (t)	20年	119	190	176	157	137	137	150	163	118	87	92	94	99	110	162	142	112	107	105	87	103	93	81	95	90	101	99	104	100	147	130	144	128	118	155	136
	21年	102	111	157	186	190	96	140	101	131	116	115	102	94	125	130	140	132	110	113	81	117	97	64	99	113	113	122	132	98	124	145	187	114	107	107	114
	22年	77	115	151	167	183	103	154	107																												
価格 (円)	20年	260	239	324	346	402	435	377	238	254	555	466	578	577	474	447	467	590	533	618	579	545	744	788	848	800	969	619	962	589	483	482	517	513	585	471	387
	21年	466	490	499	326	233	284	351	444	474	603	410	479	562	418	526	509	510	498	543	596	649	692	846	821	621	682	552	573	812	625	462	341	550	507	488	567
	22年	620	583	532	434	398	360	320	452																												

利用上の注意

- 1 卸売数量・価格には輸入品が含まれる。
- 2 当該期間内の開市日数については年により異なる場合がある。
- 3 表中に使用した符号は次のとおりである。「0」・・・単位に満たないもの、「-」・・・事実のないもの