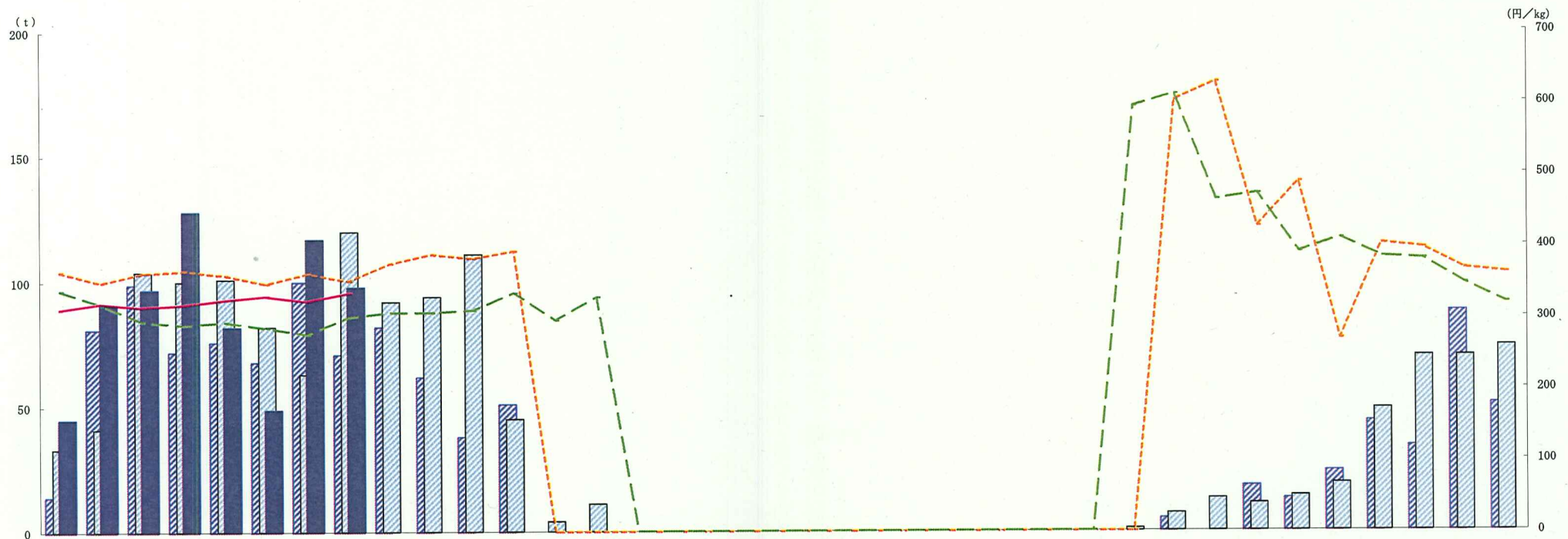


果実の旬別卸売数量・価格の動向 (大阪本場市場・キウイフルーツ)



	1/上	中	下	2/上	中	下	3/上	中	下	4/上	中	下	5/上	中	下	6/上	中	下	7/上	中	下	8/上	中	下	9/上	中	下	10上	中	下	11上	中	下	12上	中	下
数量 (t)	20年	14	81	99	72	76	68	100	71	82	62	38	51	-	-	-	-	-	-	-	-	-	-	-	-	-	-	5	20	18	13	24	44	34	88	51
	21年	33	41	104	100	101	82	63	120	92	94	111	45	4	11	-	-	-	-	-	-	-	-	-	-	-	1	7	13	11	14	19	49	70	70	74
	22年	45	91	97	128	82	49	117	98																											
価格 (円)	20年	365	350	363	366	360	348	362	352	376	389	383	393	-	-	-	-	-	-	-	-	-	-	-	-	-	-	602	628	426	488	269	402	396	367	361
	21年	338	319	295	290	294	286	277	301	307	307	310	334	296	328	-	-	-	-	-	-	-	-	-	-	-	593	610	463	471	390	409	383	380	346	319
	22年	313	321	316	319	326	331	324	335																											

利用上の注意
 1 卸売数量・価格は国産品の数値である。
 2 当該期間内の開市日数については年により異なる場合がある。
 3 表中に使用した符号は次のとおりである。「0」・・・単位に満たないもの、「-」・・・事実のないもの