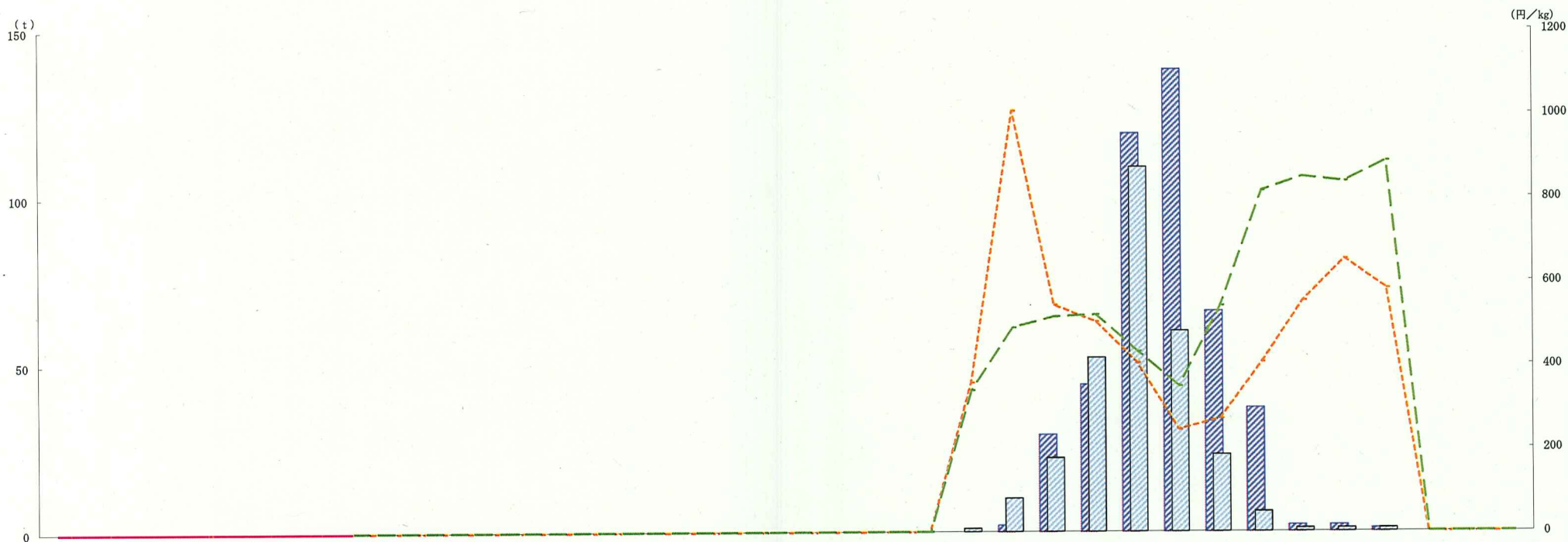


果実の旬別卸売数量・価格の動向（大阪本場市場・くり）



	1/上	中	下	2/上	中	下	3/上	中	下	4/上	中	下	5/上	中	下	6/上	中	下	7/上	中	下	8/上	中	下	9/上	中	下	10/上	中	下	11/上	中	下	12/上	中	下	
数量 (t)	20年	-	-	-	-	-	-	-	-	-	-	-	-	-	-	-	-	-	-	-	-	-	-	0	2	29	44	119	138	66	37	2	2	1	-	-	-
	21年	-	-	-	-	-	-	-	-	-	-	-	-	-	-	-	-	-	-	-	-	-	-	1	10	22	52	109	60	23	6	1	1	1	-	-	-
	22年	-	-	-	-	-	-	-	-	-	-	-	-	-	-	-	-	-	-	-	-	-	-	-	-	-	-	-	-	-	-	-	-	-	-	-	-
価格 (円)	20年	-	-	-	-	-	-	-	-	-	-	-	-	-	-	-	-	-	-	-	-	-	-	357	1007	543	503	404	244	270	405	553	652	582	-	-	-
	21年	-	-	-	-	-	-	-	-	-	-	-	-	-	-	-	-	-	-	-	-	-	-	338	488	514	519	431	347	540	814	847	836	885	-	-	-
	22年	-	-	-	-	-	-	-	-	-	-	-	-	-	-	-	-	-	-	-	-	-	-	-	-	-	-	-	-	-	-	-	-	-	-	-	-

利用上の注意

- 卸売数量・価格は国産品の数値である。
- 当該期間内の開市日数については年により異なる場合がある。
- 表中に使用した符号は次のとおりである。「0」・・・単位に満たないもの、「-」・・・事実のないもの