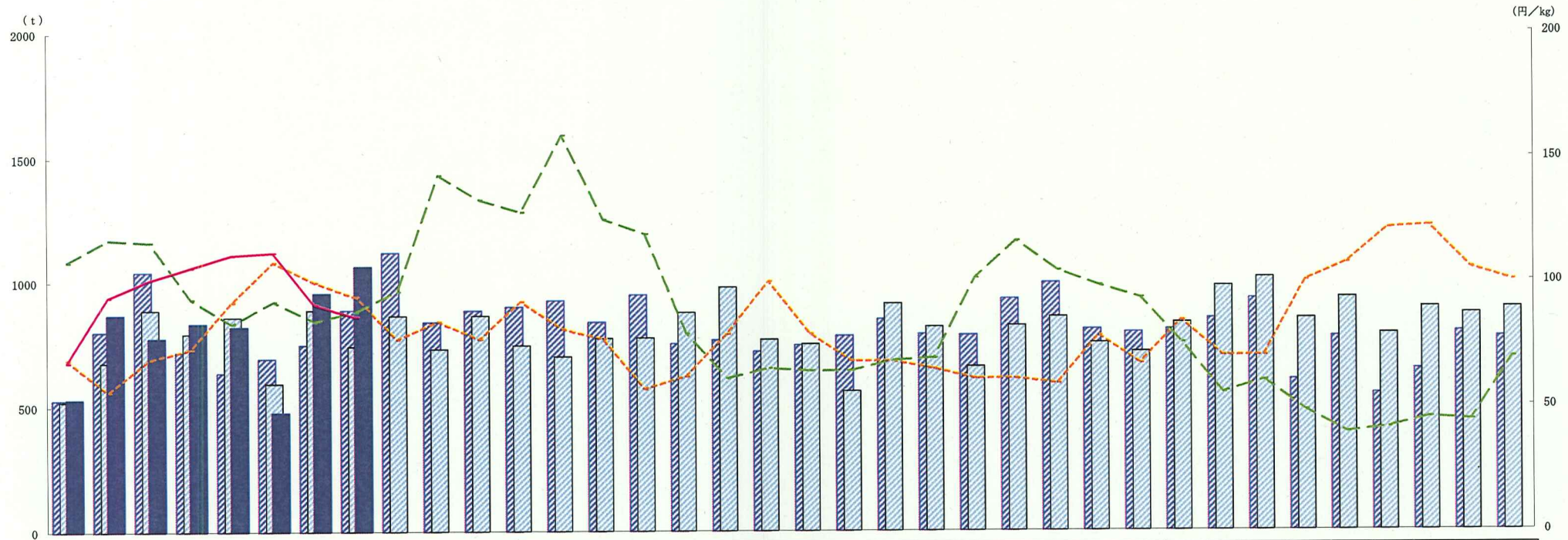


野菜の旬別卸売数量・価格の動向（大阪本場市場・キャベツ）



	1/上	中	下	2/上	中	下	3/上	中	下	4/上	中	下	5/上	中	下	6/上	中	下	7/上	中	下	8/上	中	下	9/上	中	下	10上	中	下	11上	中	下	12上	中	下
数量 (t)	528	801	1041	719	637	693	748	887	1118	838	884	899	924	837	947	751	765	719	744	781	847	787	783	928	992	806	793	805	849	928	604	776	548	645	795	773
20年	528	801	1041	719	637	693	748	887	1118	838	884	899	924	837	947	751	765	719	744	781	847	787	783	928	992	806	793	805	849	928	604	776	548	645	795	773
21年	521	677	887	792	858	593	886	741	863	730	863	744	699	772	774	875	976	766	748	559	909	816	657	821	856	752	716	832	979	1013	849	932	788	893	868	891
22年	531	868	775	833	821	478	955	1062																												
価格 (円)	69	56	69	73	92	108	100	94	77	84	77	92	81	77	57	62	79	100	79	68	68	65	61	61	59	78	67	84	70	70	100	107	121	122	105	100
20年	69	56	69	73	92	108	100	94	77	84	77	92	81	77	57	62	79	100	79	68	68	65	61	61	59	78	67	84	70	70	100	107	121	122	105	100
21年	108	117	116	93	83	92	84	88	96	143	133	128	159	125	119	79	61	65	64	64	68	69	101	116	104	98	93	75	55	60	48	39	41	45	44	69
22年	68	94	101	106	111	112	91	86																												

利用上の注意

- 1 卸売数量・価格には輸入品が含まれる。
- 2 当該期間内の開市日数については年により異なる場合がある。
- 3 表中に使用した符号は次のとおりである。「0」・・・単位に満たないもの、「-」・・・事実のないもの