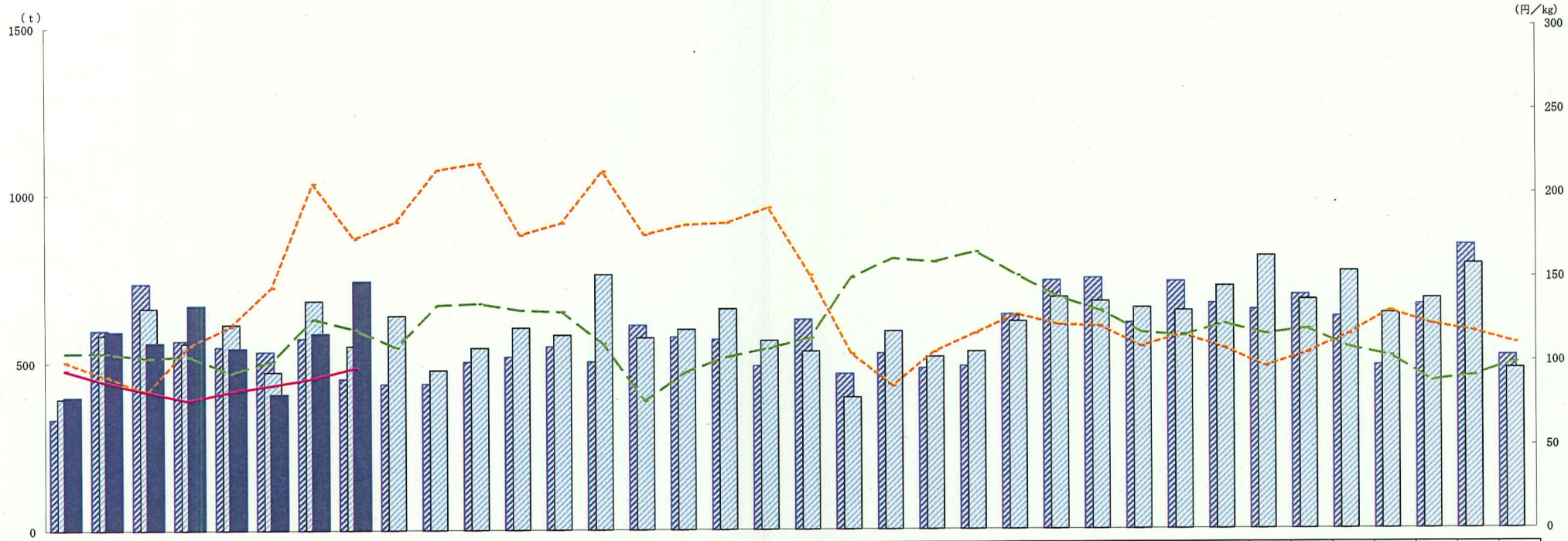


# 野菜の旬別卸売数量・価格の動向（大阪本場市場・にんじん）



	1/上	中	下	2/上	中	下	3/上	中	下	4/上	中	下	5/上	中	下	6/上	中	下	7/上	中	下	8/上	中	下	9/上	中	下	10上	中	下	11上	中	下	12上	中	下		
数量 (t)	334	597	736	566	548	534	573	453	438	439	503	518	548	503	611	576	568	489	626	465	526	481	487	640	741	748	614	738	672	654	698	633	488	669	845	517		
20年	395	584	663	559	615	473	685	550	640	478	544	604	582	762	573	598	659	564	532	395	591	515	530	619	691	679	660	651	724	813	684	768	643	687	789	478		
21年	399	594	560	671	544	408	588	743																														
22年																																						
価格 (円)	101	92	83	110	122	145	207	174	184	215	219	176	183	214	176	182	183	192	152	105	86	106	117	128	122	121	109	116	108	97	105	116	130	122	118	111		
20年	106	106	103	104	94	101	126	120	109	134	135	131	130	111	77	94	103	108	114	150	161	159	165	151	138	130	117	115	122	116	119	108	103	88	91	99		
21年	96	89	83	78	83	87	91	97																														
22年																																						

利用上の注意  
 1 卸売数量・価格には輸入品が含まれる。  
 2 当該期間内の閉市日数については年により異なる場合がある。  
 3 表中に使用した符号は次のとおりである。「0」・・・単位に満たないもの、「-」・・・事実のないもの