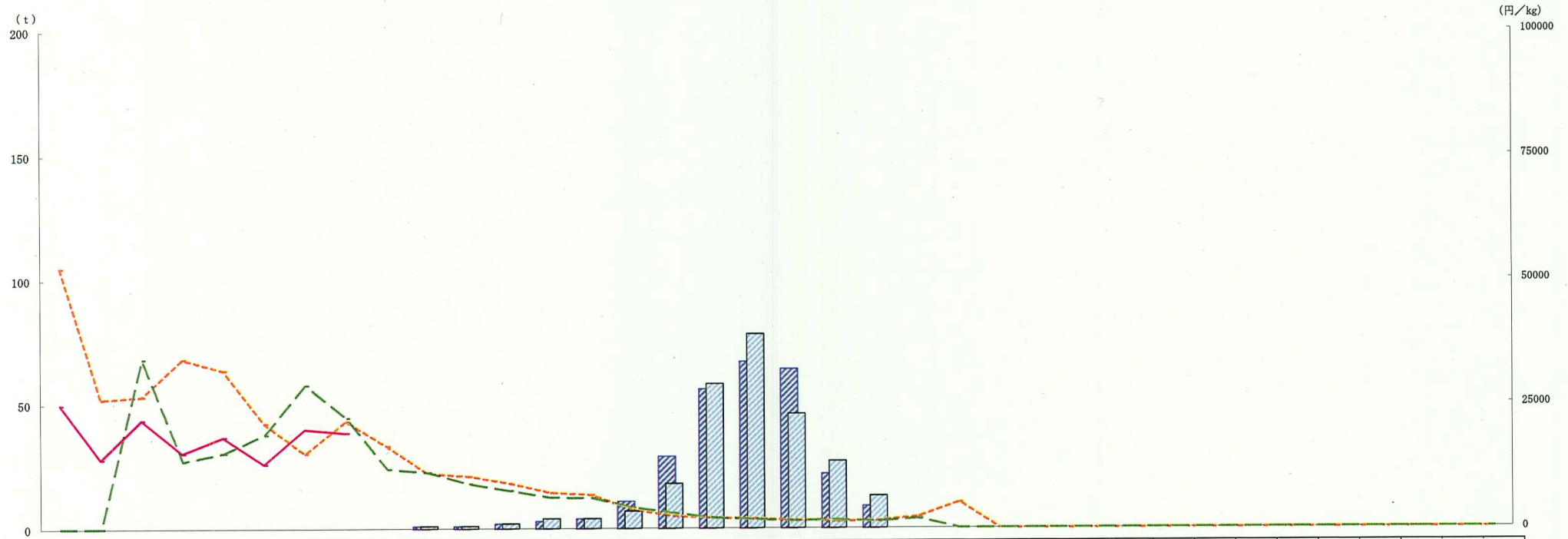


果実の旬別卸売数量・価格の動向（大阪本場市場・おうとう）



	1/上	中	下	2/上	中	下	3/上	中	下	4/上	中	下	5/上	中	下	6/上	中	下	7/上	中	下	8/上	中	下	9/上	中	下	10上	中	下	11上	中	下	12上	中	下
数量 (t)	0	0	0	0	0	0	0	0	0	1	1	2	3	4	11	29	56	67	64	22	9	0	0	-	-	-	-	-	-	-	-	-	-	-	-	-
20年	0	0	0	0	0	0	0	0	0	1	1	2	3	4	11	29	56	67	64	22	9	0	0	-	-	-	-	-	-	-	-	-	-	-	-	-
21年	-	-	0	0	0	0	0	0	0	1	1	2	4	4	7	18	58	78	46	27	13	0	-	-	-	-	-	-	-	-	-	-	-	-	-	-
22年	0	0	0	0	0	0	0	0	0																											
価格 (円)	52500	26040	26600	34099	31847	21183	15130	21650	16623	11158	10571	9152	7268	6811	3899	2559	2162	1963	1651	1481	1527	2382	5235	-	-	-	-	-	-	-	-	-	-	-	-	-
20年	52500	26040	26600	34099	31847	21183	15130	21650	16623	11158	10571	9152	7268	6811	3899	2559	2162	1963	1651	1481	1527	2382	5235	-	-	-	-	-	-	-	-	-	-	-	-	-
21年	-	-	33971	13558	15191	18859	28812	22247	11995	11302	8997	7610	6232	6149	4207	3089	2065	1777	1458	1676	1338	1870	-	-	-	-	-	-	-	-	-	-	-	-	-	-
22年	24945	13991	21900	15237	18464	13042	20036	19345																												

利用上の注意

- 1 卸売数量・価格は国産品の数値である。
- 2 当該期間内の開市日数については年により異なる場合がある。
- 3 表中に使用した符号は次のとおりである。「0」・・・単位に満たないもの、「-」・・・事実のないもの