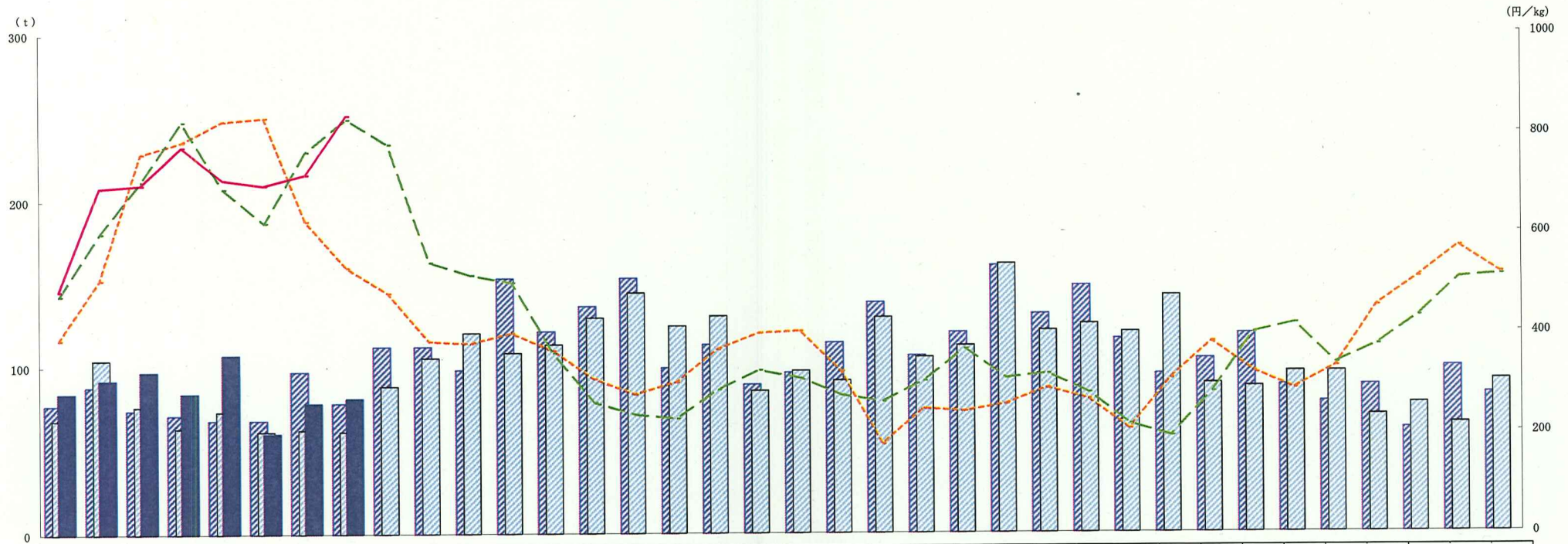


## 野菜の旬別卸売数量・価格の動向（大阪本場市場・ピーマン）



		1/上	中	下	2/上	中	下	3/上	中	下	4/上	中	下	5/上	中	下	6/上	中	下	7/上	中	下	8/上	中	下	9/上	中	下	10上	中	下	11上	中	下	12上	中	下	
数量 (t)	20年	77	88	74	71	68	68	97	78	112	112	98	153	121	136	153	99	113	89	96	114	138	106	120	160	131	148	116	95	104	119	88	78	88	62	99	83	
	21年	68	104	76	63	73	61	62	61	88	105	120	108	113	129	144	124	130	85	97	91	129	105	112	161	121	125	120	142	89	87	96	96	70	77	65	91	
	22年	84	92	97	84	107	60	78	81																													
価格 (円)	20年	388	508	762	786	827	834	626	532	481	384	380	400	365	308	277	301	367	399	403	322	177	247	242	256	288	266	206	306	380	321	286	330	451	508	570	517	
	21年	476	601	706	825	691	622	765	830	780	542	516	501	359	260	236	228	285	324	308	274	261	302	366	307	316	278	215	191	279	397	416	336	373	430	506	512	
	22年	486	694	700	776	710	699	720	839																													

利用上の注意

- 1 卸売数量・価格には輸入品が含まれる。
- 2 当該期間内の開市日数については年により異なる場合がある。
- 3 表中に使用した符号は次のとおりである。「0」・・・単位に満たないもの、「-」・・・事実のないもの