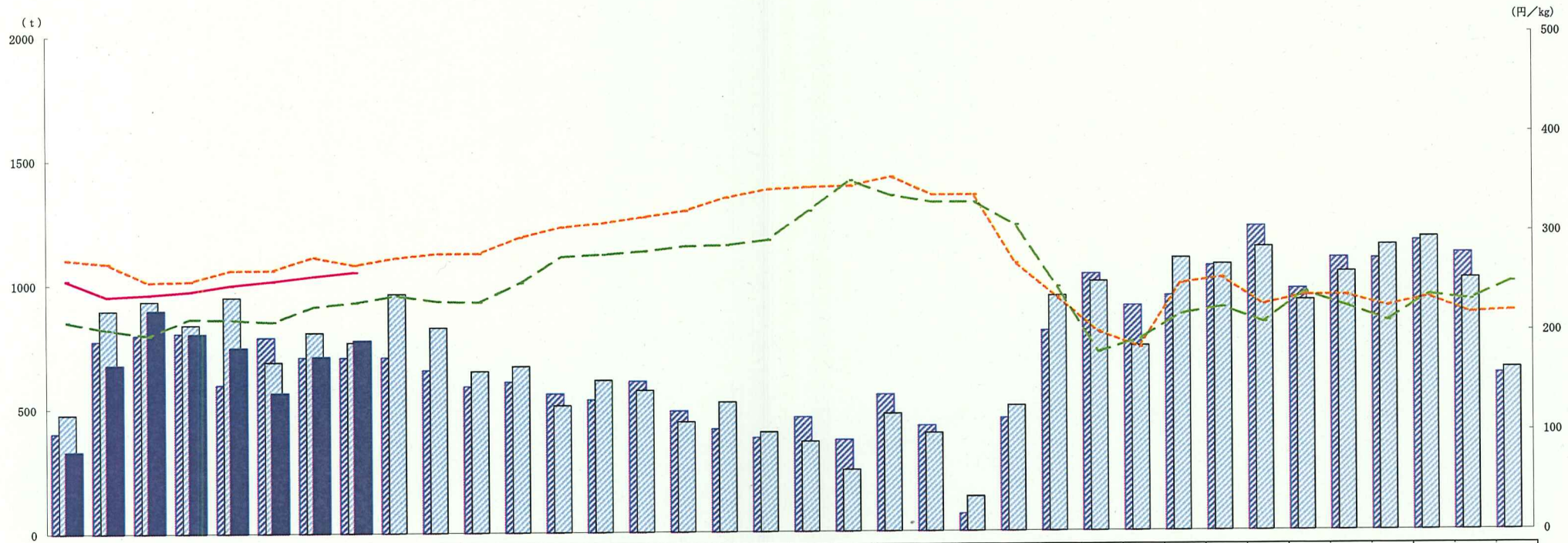


果実の旬別卸売数量・価格の動向（大阪本場市場・りんご）



		1/上	中	下	2/上	中	下	3/上	中	下	4/上	中	下	5/上	中	下	6/上	中	下	7/上	中	下	8/上	中	下	9/上	中	下	10上	中	下	11上	中	下	12上	中	下	
数量 (t)	20年	404	775	798	806	598	789	709	707	708	656	590	607	559	534	608	488	415	379	461	369	550	425	70	454	805	1033	905	945	1064	1222	971	1095	1091	1163	1113	629	
	21年	477	896	934	839	950	688	807	767	963	826	649	668	510	611	569	442	521	400	361	247	472	395	138	504	945	1002	743	1095	1070	1140	926	1040	1147	1178	1013	651	
	22年	331	678	899	804	749	566	711	776																													
価格 (円)	20年	276	272	253	254	265	265	278	270	277	281	281	297	307	311	317	323	336	344	346	347	356	338	338	269	235	200	184	248	254	227	236	236	225	234	218	220	
	21年	213	205	199	216	215	213	228	232	239	233	232	251	277	279	282	287	288	293	322	352	337	330	330	307	245	179	192	217	224	209	239	225	210	236	231	249	
	22年	255	239	241	244	250	254	259	263																													

利用上の注意

- 卸売数量・価格は国産品の数値である。
- 当該期間内の開市日数については年により異なる場合がある。
- 表中に使用した符号は次のとおりである。「0」・・・単位に満たないもの、「-」・・・事実のないもの