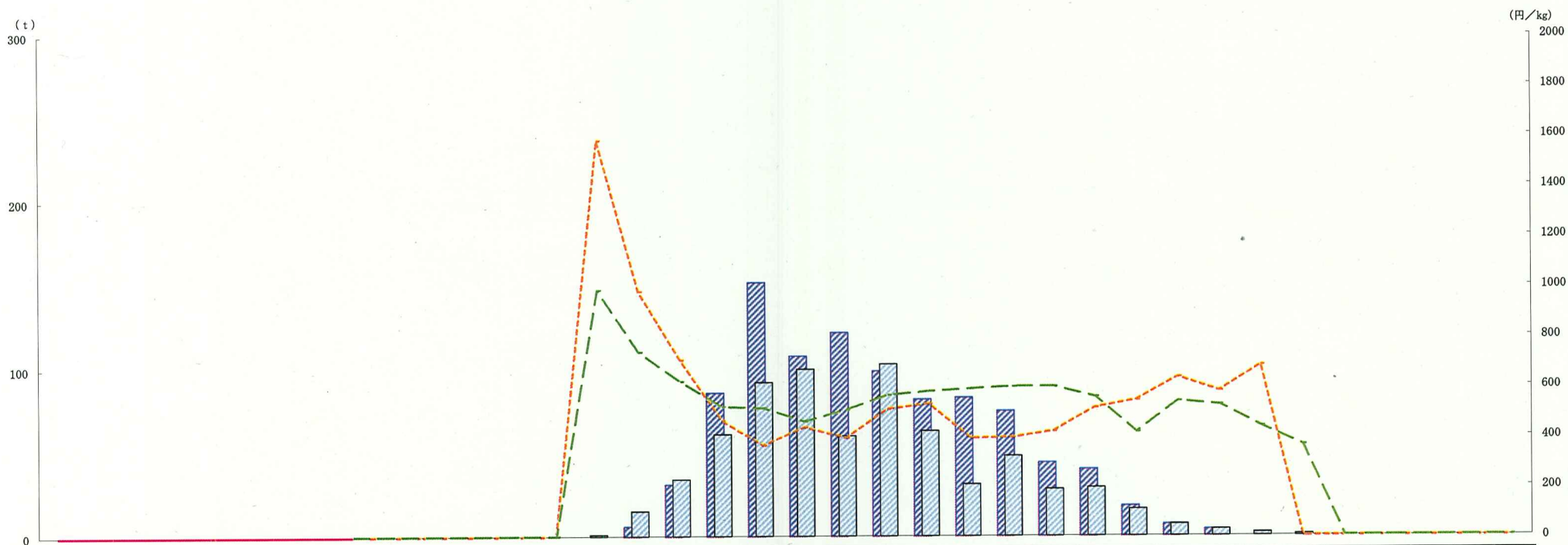


### 果実の旬別卸売数量・価格の動向（大阪本場市場・すもも）



	1/上	中	下	2/上	中	下	3/上	中	下	4/上	中	下	5/上	中	下	6/上	中	下	7/上	中	下	8/上	中	下	9/上	中	下	10/上	中	下	11/上	中	下	12/上	中	下		
数量 (t)	20年	-	-	-	-	-	-	-	-	-	-	-	-	0	6	31	86	152	108	122	99	82	83	75	44	40	18	7	4	0	-	-	-	-	-			
	21年	-	-	-	-	-	-	-	-	-	-	-	-	1	15	34	61	92	100	60	103	63	31	48	28	29	16	7	4	2	1	-	-	-	-	-		
	22年	-	-	-	-	-	-	-	-	-	-	-	-	-	-	-	-	-	-	-	-	-	-	-	-	-	-	-	-	-	-	-	-	-	-	-	-	
価格 (円)	20年	-	-	-	-	-	-	-	-	-	-	-	-	1580	979	705	463	364	436	393	508	529	392	394	420	513	543	635	580	682	-	-	-	-	-	-		
	21年	-	-	-	-	-	-	-	-	-	-	-	-	983	736	618	517	511	457	503	562	577	586	595	596	555	414	537	523	437	362	-	-	-	-	-	-	
	22年	-	-	-	-	-	-	-	-	-	-	-	-	-	-	-	-	-	-	-	-	-	-	-	-	-	-	-	-	-	-	-	-	-	-	-	-	-

利用上の注意

- 卸売数量・価格は国産品の数値である。
- 当該期間内の開市日数については年により異なる場合がある。
- 表中に使用した符号は次のとおりである。「0」・・・単位に満たないもの、「-」・・・事実のないもの