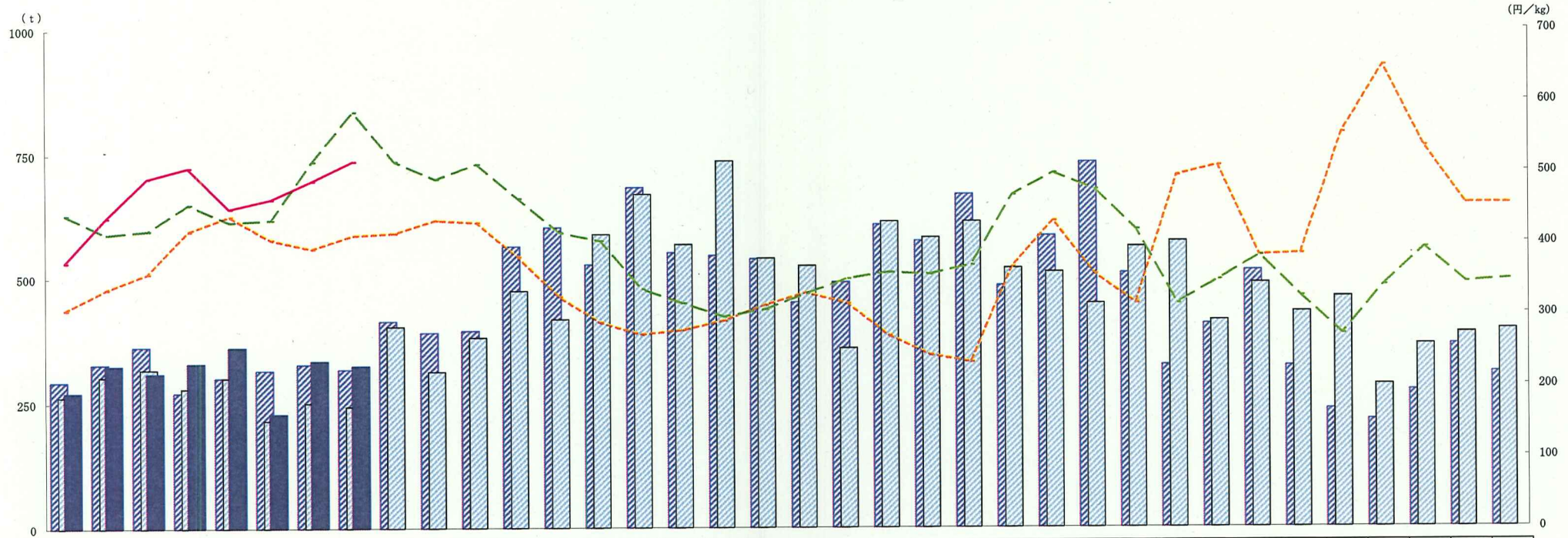


### 野菜の旬別卸売数量・価格の動向（大阪本場市場・トマト）



	1/上	中	下	2/上	中	下	3/上	中	下	4/上	中	下	5/上	中	下	6/上	中	下	7/上	中	下	8/上	中	下	9/上	中	下	10上	中	下	11上	中	下	12上	中	下
数量 (t)	293	328	363	271	301	316	328	318	414	391	395	564	602	527	683	551	545	538	451	491	607	574	668	484	584	733	509	325	407	514	323	237	215	274	366	310
20年	263	303	318	280	301	216	251	244	403	313	381	474	417	588	669	567	736	539	524	359	613	581	613	519	511	448	562	573	414	489	431	461	286	366	389	396
21年	271	325	310	330	362	229	335	325																												
22年	306	335	357	417	438	405	392	411	414	432	429	380	324	288	271	277	290	312	329	314	269	242	232	365	430	355	314	494	508	381	383	554	648	535	454	454
価格 (円)	439	412	417	454	429	432	515	585	515	490	511	462	414	402	334	314	295	305	327	348	357	354	367	466	497	474	417	313	346	380	323	270	338	391	342	346
20年	373	436	492	507	449	462	488	516																												
21年																																				
22年																																				

利用上の注意  
 1 卸売数量・価格には輸出品及びミニトマトが含まれる。  
 2 当該期間内の閉市日数については年により異なる場合がある。  
 3 表中に使用した符号は次のとおりである。「0」・・・単位に満たないもの、「-」・・・事実のないもの