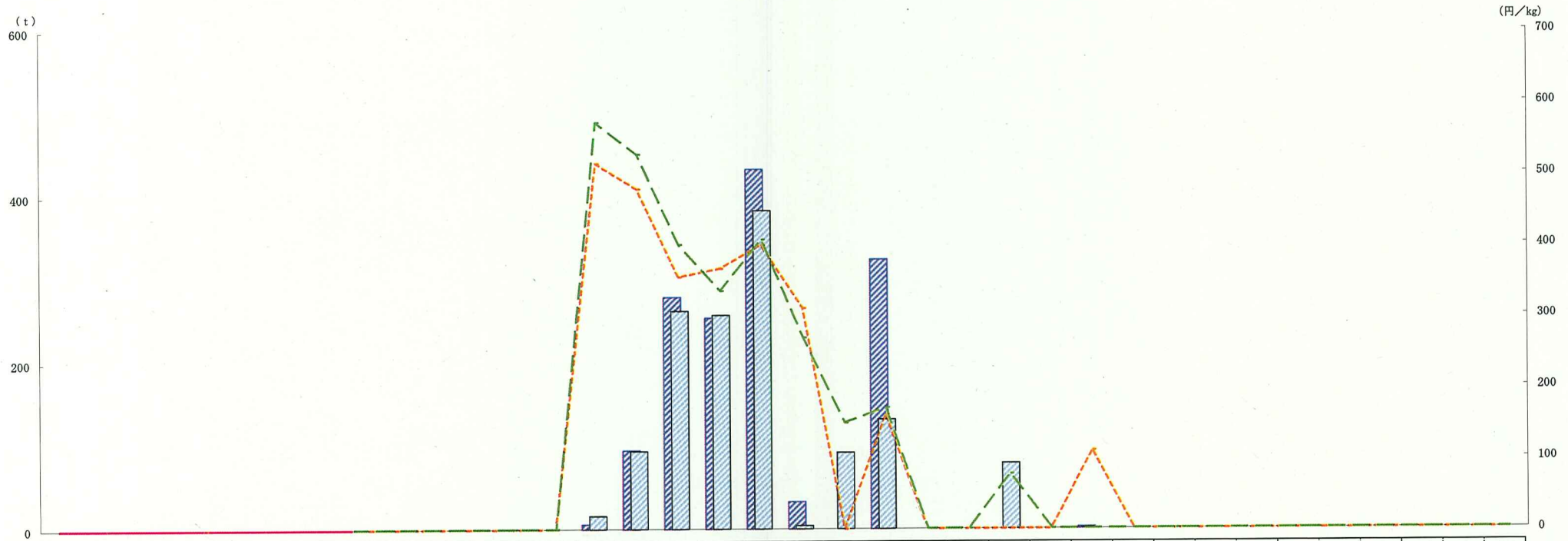


果実の旬別卸売数量・価格の動向（大阪本場市場・うめ）



	1/上	中	下	2/上	中	下	3/上	中	下	4/上	中	下	5/上	中	下	6/上	中	下	7/上	中	下	8/上	中	下	9/上	中	下	10/上	中	下	11/上	中	下	12/上	中	下	
数量 (t)	20年	-	-	-	-	-	-	-	-	-	-	-	-	6	95	279	254	433	33	-	324	-	-	-	-	2	-	-	-	-	-	-	-	-	-	-	-
	21年	-	-	-	-	-	-	-	-	-	-	-	-	16	94	262	257	383	4	92	132	-	-	79	-	-	-	-	-	-	-	-	-	-	-	-	-
	22年	-	-	-	-	-	-	-	-	-	-	-	-	-	-	-	-	-	-	-	-	-	-	-	-	-	-	-	-	-	-	-	-	-	-	-	-
価格 (円)	20年	-	-	-	-	-	-	-	-	-	-	-	-	514	478	354	366	399	310	-	161	-	-	-	-	110	-	-	-	-	-	-	-	-	-	-	-
	21年	-	-	-	-	-	-	-	-	-	-	-	-	571	526	399	334	406	268	149	170	-	-	77	-	-	-	-	-	-	-	-	-	-	-	-	-
	22年	-	-	-	-	-	-	-	-	-	-	-	-	-	-	-	-	-	-	-	-	-	-	-	-	-	-	-	-	-	-	-	-	-	-	-	-

利用上の注意
 1 卸売数量・価格は国産品の数値である。
 2 当該期間内の閉市日数については年により異なる場合がある。
 3 表中に使用した符号は次のとおりである。「0」・・・単位に満たないもの、「-」・・・事実のないもの