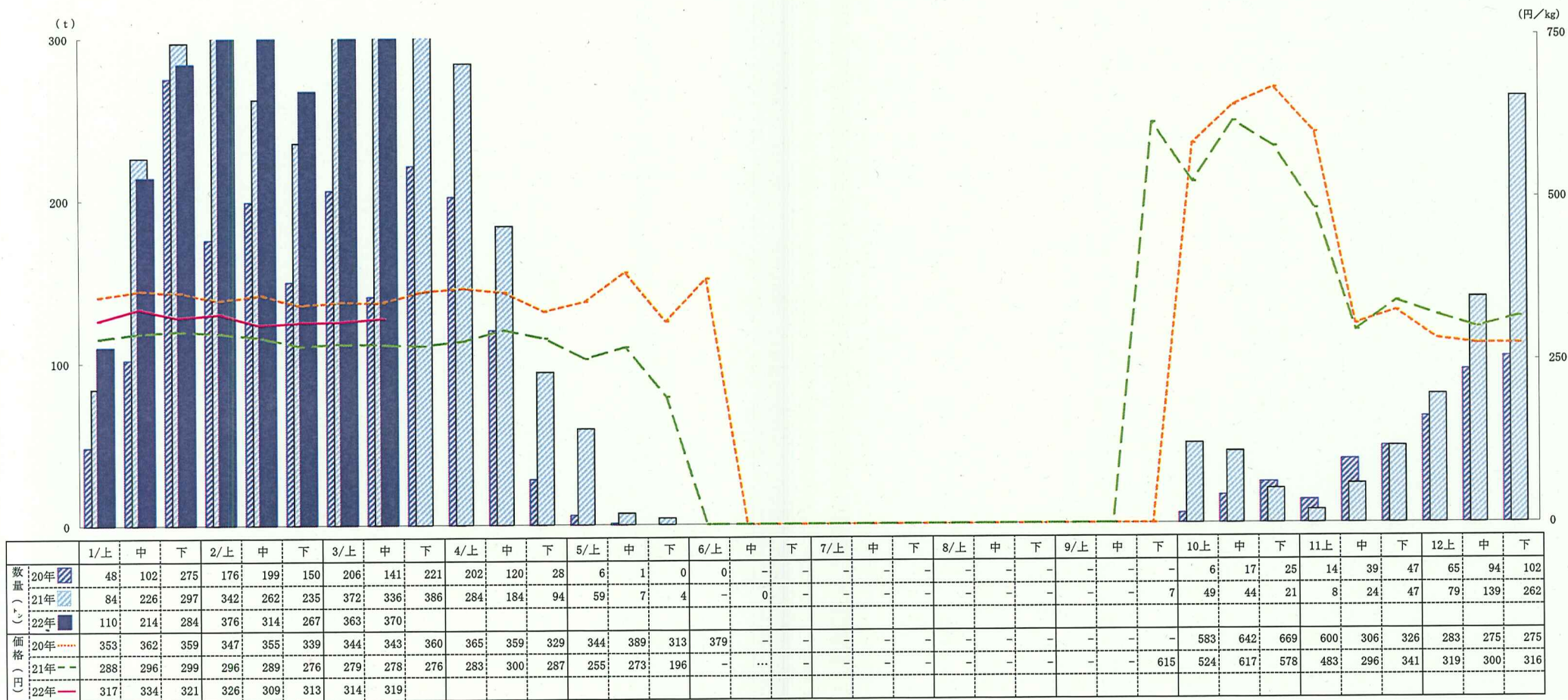


果実の旬別卸売数量・価格の動向（東京大田市場・キウイフルーツ）



利用上の注意
 1 卸売数量・価格は国産品の数値である。
 2 当該期間内の閉市日数については年により異なる場合がある。
 3 表中に使用した符号は次のとおりである。「0」・・・単位に満たないもの、「-」・・・事実のないもの