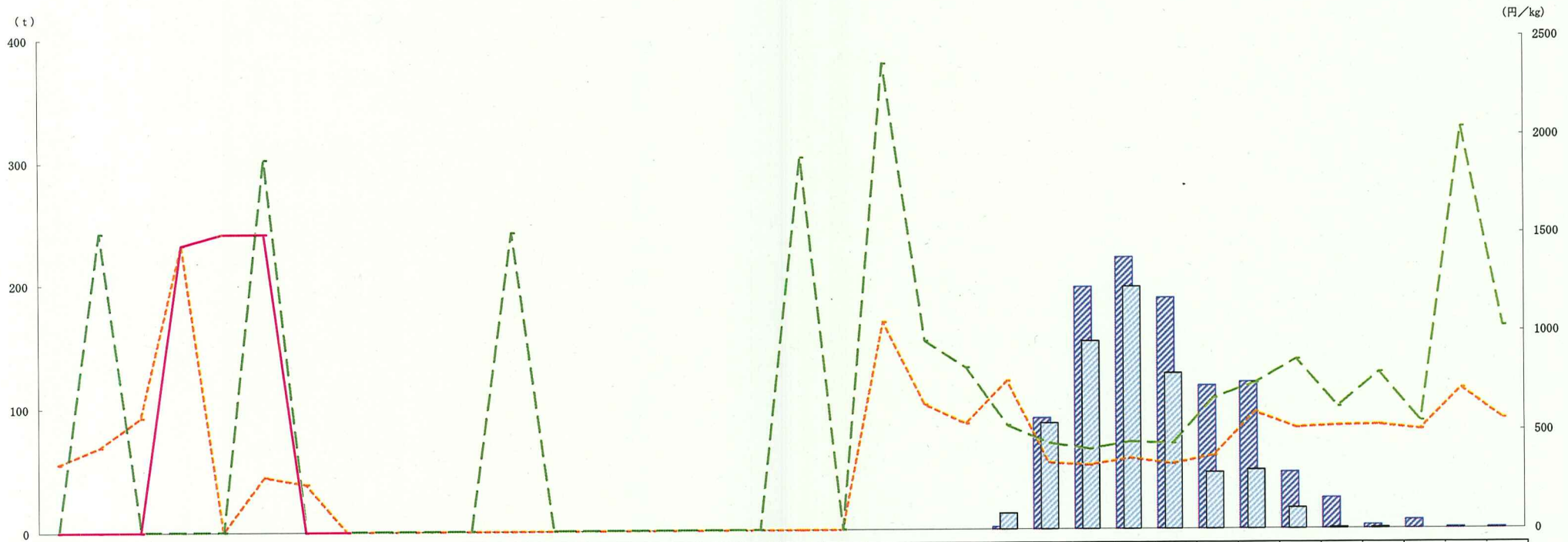


果実の旬別卸売数量・価格の動向（東京大田市場・くり）



		1/上	中	下	2/上	中	下	3/上	中	下	4/上	中	下	5/上	中	下	6/上	中	下	7/上	中	下	8/上	中	下	9/上	中	下	10上	中	下	11上	中	下	12上	中	下
数量 (t)	20年	0	0	0	0	-	0	0	-	-	-	-	-	-	-	-	-	-	-	-	-	0	0	0	2	90	196	220	187	116	119	46	25	3	7	1	1
	21年	-	0	-	-	-	0	-	-	-	-	-	0	-	-	-	-	-	-	0	0	0	0	13	86	152	196	126	46	48	17	1	1	0	0	0	
	22年	-	-	-	0	0	0	-	-	-	-	-	-	-	-	-	-	-	-	-	-	-	-	-	-	-	-	-	-	-	-	-	-	-	-	-	-
価格 (円)	20年	346	431	580	1454	-	280	243	-	-	-	-	-	-	-	-	-	-	-	-	1050	633	536	751	338	325	358	330	371	591	512	522	526	504	711	559	
	21年	-	1512	-	-	-	1890	-	-	-	-	-	1512	-	-	-	-	-	-	1890	-	2363	952	817	524	434	403	439	431	660	736	855	617	790	544	2038	1024
	22年	-	-	-	1454	1512	1512	-	-	-	-	-	-	-	-	-	-	-	-	-	-	-	-	-	-	-	-	-	-	-	-	-	-	-	-	-	-

利用上の注意

- 卸売数量・価格は国産品の数値である。
- 当該期間内の開市日数については年により異なる場合がある。
- 表中に使用した符号は次のとおりである。「0」・・・単位に満たないもの、「-」・・・事実のないもの、「…」・・・事実不詳