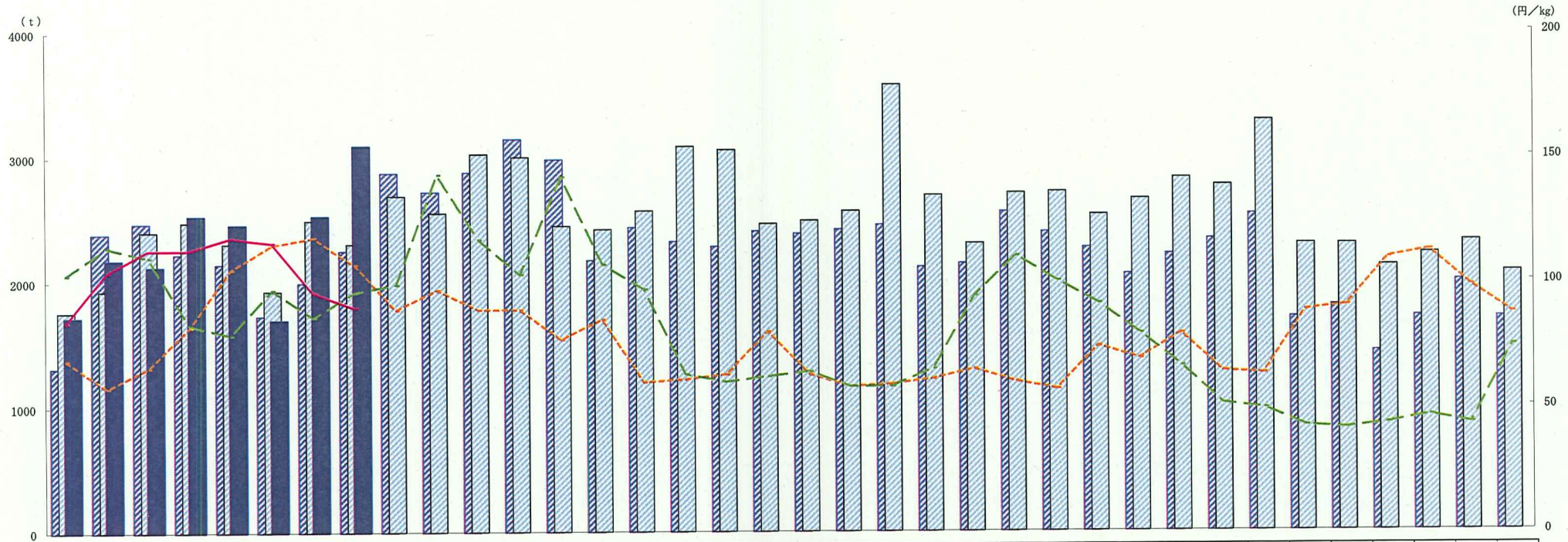


野菜の旬別卸売数量・価格の動向（東京大田市場・キャベツ）



	1/上	中	下	2/上	中	下	3/上	中	下	4/上	中	下	5/上	中	下	6/上	中	下	7/上	中	下	8/上	中	下	9/上	中	下	10上	中	下	11上	中	下	12上	中	下	
数量 (t)	1320	2390	2473	2227	2147	1733	1997	2252	2875	2724	2879	3145	2982	2173	2436	2323	2281	2403	2385	2415	2452	2115	2142	2556	2393	2267	2057	2216	2336	2534	1708	1803	1437	1715	2001	1706	
20年	1760	1930	2403	2478	2308	1928	2493	2305	2689	2552	3026	3002	2446	2418	2567	3083	3056	2461	2486	2562	3574	2687	2302	2705	2714	2531	2657	2825	2766	3285	2296	2294	2121	2219	2318	2073	
21年	1723	2180	2127	2533	2463	1701	2533	3095																													
22年																																					
価格 (円)	69	58	66	82	105	115	118	107	89	97	89	89	77	85	60	61	63	80	63	58	59	61	65	60	57	74	69	79	64	63	88	90	109	112	98	87	
20年	103	114	110	83	79	97	86	96	99	143	117	103	142	107	97	63	60	62	64	58	58	65	94	110	100	91	79	66	51	49	42	41	43	46	43	74	
21年	84	104	113	113	118	116	96	90																													
22年																																					

利用上の注意

- 卸売数量・価格には輸入品が含まれる。
- 当該期間内の開市日数については年により異なる場合がある。
- 表中に使用した符号は次のとおりである。「0」・・・単位に満たないもの、「-」・・・事実のないもの